

# Flash España

Madrid, 31 de enero de 2014  
Análisis Económico

Unidad de España

## Avance del IPC de enero

El indicador adelantado del IPC confirma que la inflación se asienta en tasas bajas, pero positivas.

- **El indicador adelantado del IPC señala que la inflación general se situó en el 0,2% a/a**

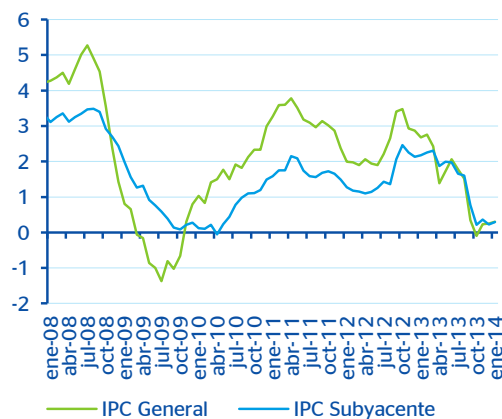
Así, la inflación general se habría mantenido en torno a las tasas moderadas que se registran desde septiembre de 2013 (media: 0,2% a/a). A pesar de que la cifra observada es marginalmente menor a la que apuntaban las previsiones centrales (BBVA Research: 0,3% a/a; Consenso Bloomberg: 0,3% a/a), se encuentra dentro del intervalo de confianza de las estimaciones (BBVA Research: entre el 0,1% y el 0,5%). Medida a través del IPCA la inflación se habría mantenido en el +0,3% a/a, igual que la registrada en diciembre (Consenso Bloomberg: 0,3% a/a).

- **Nuestras estimaciones apuntan a que la inflación subyacente se habría mantenido relativamente estable**

En línea con lo esperado, el avance del INE señala que en los resultados de enero destaca, principalmente, la bajada de los precios de los carburantes y lubricantes, frente a la subida registrada en 2013. Según nuestras estimaciones, la inflación subyacente podría haber aumentado algo menos de una décima en enero, hasta el 0.3% a/a, reafirmando la fluctuación alrededor de la tasa media que se viene observando desde septiembre de 2013 (0,4% a/a).

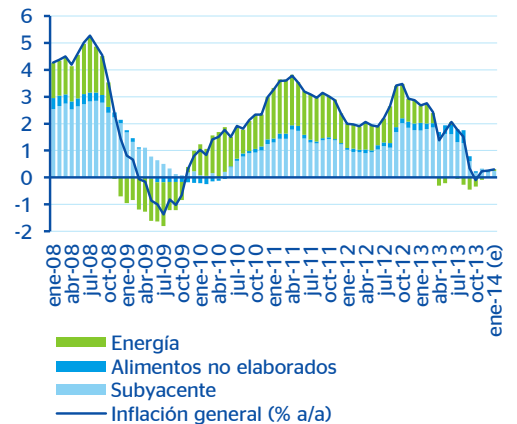
- **Los datos conocidos hoy pueden diferir de las estimaciones finales que se publicarán el próximo 14 de febrero**

Gráfico 1  
España: IPC (tasa de variación interanual)



Fuente: BBVA Research a partir de INE

Gráfico 2  
España: contribuciones al crecimiento interanual del IPC



(e): estimación  
Fuente: BBVA Research a partir de INE

**AVISO LEGAL**

El presente documento, elaborado por el Departamento de BBVA Research, tiene carácter divulgativo y contiene datos, opiniones o estimaciones referidas a la fecha del mismo, de elaboración propia o procedentes o basadas en fuentes que consideramos fiables, sin que hayan sido objeto de verificación independiente por BBVA. BBVA, por tanto, no ofrece garantía, expresa o implícita, en cuanto a su precisión, integridad o corrección.

Las estimaciones que este documento puede contener han sido realizadas conforme a metodologías generalmente aceptadas y deben tomarse como tales, es decir, como previsiones o proyecciones. La evolución histórica de las variables económicas (positiva o negativa) no garantiza una evolución equivalente en el futuro.

El contenido de este documento está sujeto a cambios sin previo aviso en función, por ejemplo, del contexto económico o las fluctuaciones del mercado. BBVA no asume compromiso alguno de actualizar dicho contenido o comunicar esos cambios.

BBVA no asume responsabilidad alguna por cualquier pérdida, directa o indirecta, que pudiera resultar del uso de este documento o de su contenido.

Ni el presente documento, ni su contenido, constituyen una oferta, invitación o solicitud para adquirir, desinvertir u obtener interés alguno en activos o instrumentos financieros, ni pueden servir de base para ningún contrato, compromiso o decisión de ningún tipo.

Especialmente en lo que se refiere a la inversión en activos financieros que pudieran estar relacionados con las variables económicas que este documento puede desarrollar, los lectores deben ser conscientes de que en ningún caso deben tomar este documento como base para tomar sus decisiones de inversión y que las personas o entidades que potencialmente les puedan ofrecer productos de inversión serán las obligadas legalmente a proporcionarles toda la información que necesiten para esta toma de decisión.

El contenido del presente documento está protegido por la legislación de propiedad intelectual. Queda expresamente prohibida su reproducción, transformación, distribución, comunicación pública, puesta a disposición, extracción, reutilización, reenvío o la utilización de cualquier naturaleza, por cualquier medio o procedimiento, salvo en los casos en que esté legalmente permitido o sea autorizado expresamente por BBVA.