

## ANÁLISIS ECONÓMICO

## España: leve descenso de las matriculaciones de turismos en agosto, en línea con lo esperado

Unidad de España

---

**Cuando se corrigen los datos brutos de la estacionalidad propia del mes, las estimaciones de BBVA Research indican que el número de turismos matriculados disminuyó ligeramente en agosto. Con todo, se prevé que entre septiembre y diciembre se matriculen alrededor de 280.000 turismos para cerrar el año en torno a las 850.000 unidades.**

### 45.355 matriculaciones en agosto, 2.133 menos de las esperadas

El número de turismos matriculados en agosto fue de 45,4 miles de unidades (previsión BBVA Research: 47,5 miles), lo que supuso un incremento del 13,7% interanual (Cuadro 1). La estacionalidad desfavorable explica la reducida cifra de ventas del pasado mes. Cuando se corrigen los datos brutos del componente estacional y del efecto calendario (cvec), se estima que las matriculaciones apenas variaron respecto a las registradas en julio (-0,1% m/m cvec) (Gráfico 1).

### El aumento de la demanda de empresas fue insuficiente para compensar la reducción del canal particular

Descontada la estacionalidad, el número de turismos matriculados por particulares disminuyó el 0,8% respecto al mes de julio. Por el contrario, el canal profesional, pese al descenso de las compras por alquiladoras (-1,6% m/m cvec), contribuyó positivamente a las ventas en agosto debido al repunte de la demanda de empresas (2,5% m/m cvec) (Gráfico 2).

### 2014: las 850.000 unidades todavía son alcanzables

Entre enero y agosto se matricularon 583,7 miles de turismos, un 16,4% más que en el mismo periodo del 2013. Si el PIVE se mantiene y las ventas entre septiembre y diciembre evolucionan en línea con lo esperado, el número de turismos matriculados podría superar las 280 mil unidades, por lo que el año se cerraría con un aumento de la demanda hasta los 840 mil-850 mil turismos.

Cuadro 1

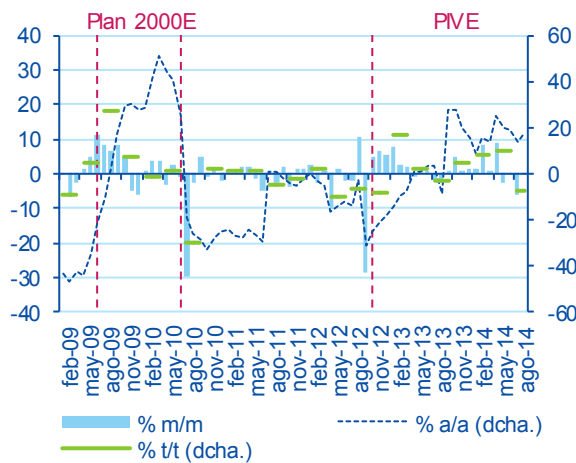
**España: matriculaciones de turismo (Evaluación de la previsión, ago-14)**

|   | Previsto | Observado | Error | Intervalo de confianza (*) |
|---|----------|-----------|-------|----------------------------|
| <b>Cifras no corregidas de estacionalidad ni calendario</b> |          |           |       |                            |
| Número de turistas  | 47468    | 45355     | -2133 | ( 42231 ; 52704 )          |
| Tasa de variación mensual en %                              | -43,0    | -45,5     | -2,5  | ( -49,3 ; -36,7 )          |
| Tasa de variación interanual en %                           | 19,0     | 13,7      | -5,3  | ( 5,9 ; 32,2 )             |

(\*) Intervalo de confianza de la previsión al 80%.  
Fuente: BBVA Research

Gráfico 1

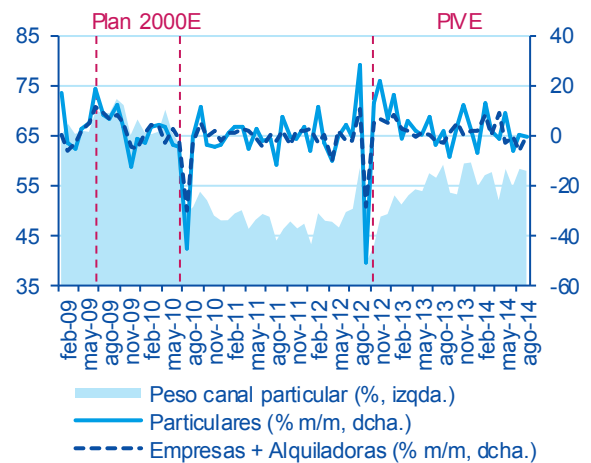
**España: matriculaciones de turismo (Datos CVEC)**



Fuente: BBVA Research a partir de ANFAC y Ganvam

Gráfico 2

**España: peso del canal particular en las matriculaciones de turismo (Datos CVEC)**



Fuente: BBVA Research a partir de ANFAC y Ganvam

**AVISO LEGAL**

El presente documento, elaborado por el Departamento de BBVA Research, tiene carácter divulgativo y contiene datos, opiniones o estimaciones referidas a la fecha del mismo, de elaboración propia o procedentes o basadas en fuentes que consideramos fiables, sin que hayan sido objeto de verificación independiente por BBVA. BBVA, por tanto, no ofrece garantía, expresa o implícita, en cuanto a su precisión, integridad o corrección.

Las estimaciones que este documento puede contener han sido realizadas conforme a metodologías generalmente aceptadas y deben tomarse como tales, es decir, como previsiones o proyecciones. La evolución histórica de las variables económicas (positiva o negativa) no garantiza una evolución equivalente en el futuro.

El contenido de este documento está sujeto a cambios sin previo aviso en función, por ejemplo, del contexto económico o las fluctuaciones del mercado. BBVA no asume compromiso alguno de actualizar dicho contenido o comunicar esos cambios.

BBVA no asume responsabilidad alguna por cualquier pérdida, directa o indirecta, que pudiera resultar del uso de este documento o de su contenido.

Ni el presente documento, ni su contenido, constituyen una oferta, invitación o solicitud para adquirir, desinvertir u obtener interés alguno en activos o instrumentos financieros, ni pueden servir de base para ningún contrato, compromiso o decisión de ningún tipo.

Especialmente en lo que se refiere a la inversión en activos financieros que pudieran estar relacionados con las variables económicas que este documento puede desarrollar, los lectores deben ser conscientes de que en ningún caso deben tomar este documento como base para tomar sus decisiones de inversión y que las personas o entidades que potencialmente les puedan ofrecer productos de inversión serán las obligadas legalmente a proporcionarles toda la información que necesiten para esta toma de decisión.

El contenido del presente documento está protegido por la legislación de propiedad intelectual. Queda expresamente prohibida su reproducción, transformación, distribución, comunicación pública, puesta a disposición, extracción, reutilización, reenvío o la utilización de cualquier naturaleza, por cualquier medio o procedimiento, salvo en los casos en que esté legalmente permitido o sea autorizado expresamente por BBVA.