

ANÁLISIS ECONÓMICO

Confianza industrial y del consumidor en noviembre de 2014: señales mixtas, pero positivas en balance

Unidad de España

A pesar de que las expectativas de los agentes muestran señales mixtas en noviembre, tanto la confianza industrial como la de los consumidores siguen superando sus promedios históricos. Así, los datos conocidos hoy son consistentes con el escenario de BBVA Research, que apunta a una continuidad de la recuperación de la economía española.

La confianza de los agentes se mantiene por encima de la media histórica, pero las tendencias muestran señales mixtas

El indicador relativo al consumo encadenó en noviembre tres descensos consecutivos (-1,8 puntos hasta los -11,8 puntos este mes), y se situó a medio camino entre la media del período precrisis y el promedio histórico (-10,9 puntos y -14,0, respectivamente) (Gráfico 1). En contrapartida, la confianza industrial retomó su trayectoria al alza (-0,3 puntos hasta los -6,0), y se mantuvo por encima a su promedio precrisis (-7,2 puntos) (Gráfico 2).

El menor optimismo sobre la evolución económica y financiera explica el retroceso de la confianza de los consumidores

Las expectativas de los consumidores sobre la situación económica general y sobre su situación financiera en los próximos doce meses empeoraron 5,0 y 4,3 puntos respectivamente, y explican 2,3 puntos del retroceso de su confianza en noviembre (Gráfico 3). Dicho deterioro fue compensado sólo parcialmente por la mejora de las perspectivas sobre el desempleo y sobre el ahorro (1,0 punto en ambos casos; contribución conjunta: +0,6 puntos).

Las mejoras en la cartera de pedidos y en los inventarios no estimularon las expectativas de producción futura

La corrección al alza de la cartera de pedidos (+4,6 puntos) –liderada por la de exportaciones (+5,3 puntos)– sumó 1,5 puntos a la confianza industrial (Gráficos 4 y 5). Igualmente la absorción del volumen de inventarios (+2,8 puntos) contribuyó en 0,9 puntos a la mejora de la confianza este mes. Sin embargo, las expectativas de producción futura retrocedieron (+4,2 puntos) y restaron 0,4 puntos a la evolución apuntada.

Los datos publicados son consistentes con el diagnóstico de BBVA Research sobre la recuperación de la economía española

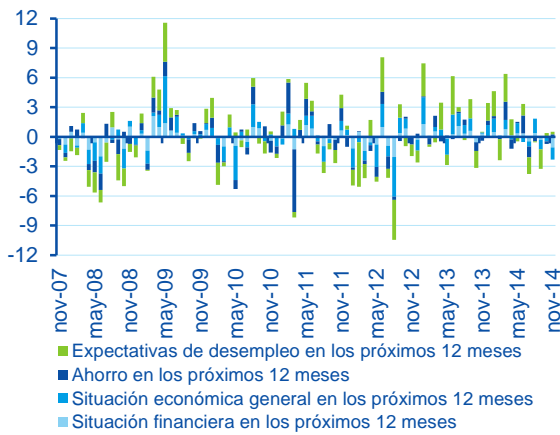
En balance, las expectativas de los agentes durante el recorrido del cuarto trimestre de 2014 son positivas: aunque los componentes tanto la confianza industrial como la de los consumidores muestran señales mixtas, los indicadores agregados siguen oscilando en torno a sus promedios históricos. Así, los datos conocidos hoy refuerzan la tendencia observada a lo largo de los últimos meses, que indica que [la recuperación continúa](#).

Gráfico 1
España: confianza del consumidor (Saldo neto de respuestas)



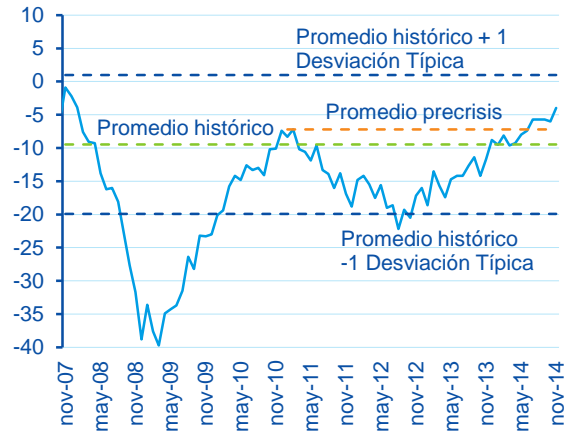
Fuente: BBVA Research a partir de Comisión Europea

Gráfico 3
España: confianza del consumidor (contribuciones a la var. del saldo neto de respuestas)



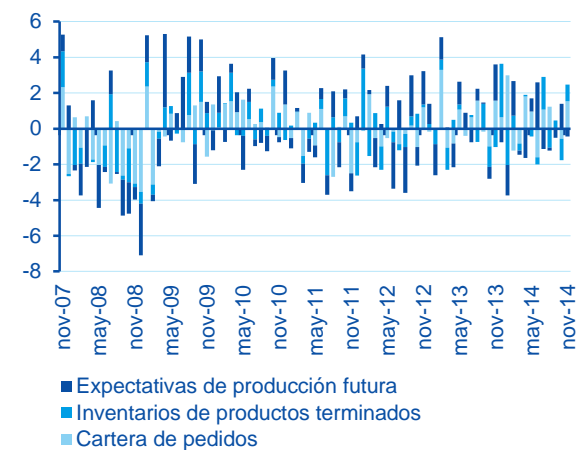
Fuente: BBVA Research a partir de Comisión Europea

Gráfico 2
España: confianza industrial (Saldo neto de respuestas)



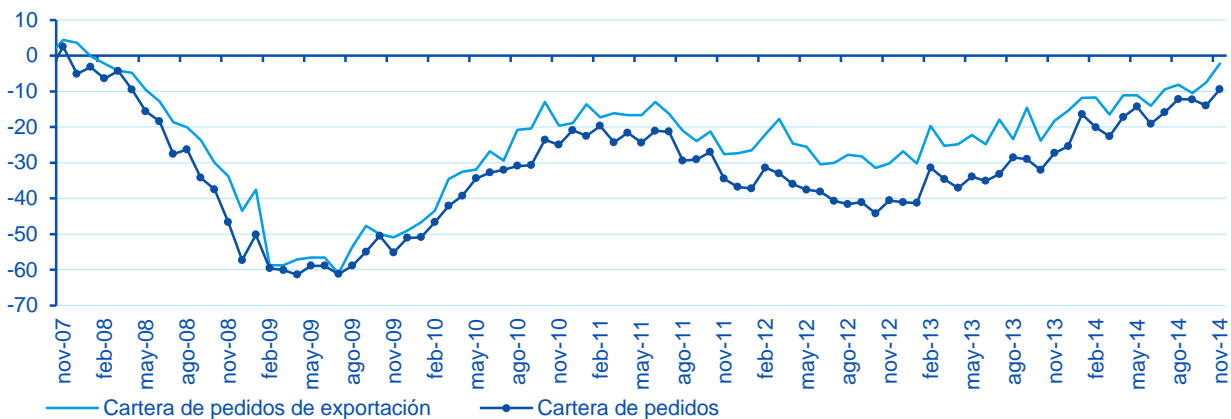
Fuente: BBVA Research a partir de Comisión Europea

Gráfico 4
España: confianza industrial (contribuciones a la var. del saldo neto de respuestas)



Fuente: BBVA Research a partir de Comisión Europea

Gráfico 5
España: confianza industrial (Saldo neto de respuestas)



Fuente: BBVA Research a partir de Comisión Europea

AVISO LEGAL

El presente documento, elaborado por el Departamento de BBVA Research, tiene carácter divulgativo y contiene datos, opiniones o estimaciones referidas a la fecha del mismo, de elaboración propia o procedentes o basadas en fuentes que consideramos fiables, sin que hayan sido objeto de verificación independiente por BBVA. BBVA, por tanto, no ofrece garantía, expresa o implícita, en cuanto a su precisión, integridad o corrección.

Las estimaciones que este documento puede contener han sido realizadas conforme a metodologías generalmente aceptadas y deben tomarse como tales, es decir, como previsiones o proyecciones. La evolución histórica de las variables económicas (positiva o negativa) no garantiza una evolución equivalente en el futuro.

El contenido de este documento está sujeto a cambios sin previo aviso en función, por ejemplo, del contexto económico o las fluctuaciones del mercado. BBVA no asume compromiso alguno de actualizar dicho contenido o comunicar esos cambios.

BBVA no asume responsabilidad alguna por cualquier pérdida, directa o indirecta, que pudiera resultar del uso de este documento o de su contenido.

Ni el presente documento, ni su contenido, constituyen una oferta, invitación o solicitud para adquirir, desinvertir u obtener interés alguno en activos o instrumentos financieros, ni pueden servir de base para ningún contrato, compromiso o decisión de ningún tipo.

Especialmente en lo que se refiere a la inversión en activos financieros que pudieran estar relacionados con las variables económicas que este documento puede desarrollar, los lectores deben ser conscientes de que en ningún caso deben tomar este documento como base para tomar sus decisiones de inversión y que las personas o entidades que potencialmente les puedan ofrecer productos de inversión serán las obligadas legalmente a proporcionarles toda la información que necesiten para esta toma de decisión.

El contenido del presente documento está protegido por la legislación de propiedad intelectual. Queda expresamente prohibida su reproducción, transformación, distribución, comunicación pública, puesta a disposición, extracción, reutilización, reenvío o la utilización de cualquier naturaleza, por cualquier medio o procedimiento, salvo en los casos en que esté legalmente permitido o sea autorizado expresamente por BBVA.