

## ANÁLISIS ECONÓMICO

# España: la mejora del mercado laboral se intensificó durante el cuarto trimestre de 2014

Unidad de España

**A pesar de que el paro registrado fue mayor al esperado, la mejora del empleo en diciembre consolidó la evolución positiva del mercado laboral en el 4T14. Con todo, las estimaciones de BBVA Research indican que tanto el crecimiento la afiliación a la Seguridad Social y la contratación, como la reducción del desempleo registrado, se aceleraron en el 4T14.**

## La afiliación mejoró en diciembre en línea con lo esperado...

Cumpliendo las expectativas, la afiliación media a la Seguridad Social aumentó en 79,5 miles de personas el pasado mes (BBVA Research 74,3 miles), lo que supone el mayor incremento en un mes de diciembre desde que se tienen registros (Gráfico 1). Así 2014 finalizó con 417,6 miles de afiliados más que en 2013 (dato a fin de periodo).

Cuando se corrigen las cifras de las variaciones estacionales y del efecto calendario (CVEC), BBVA Research estima<sup>1</sup> que la afiliación creció en torno a 60 mil personas –igual que en noviembre– y encadenó dieciséis meses consecutivos de creación de empleo (Gráfico 2).

## Todos los sectores mostraron una evolución del empleo acorde con las previsiones

Como se observa en el Cuadro 1, en el mes de diciembre no se registraron innovaciones significativas en la evolución del empleo por sectores productivos (datos fuera del intervalo de confianza). El aumento de la ocupación en los servicios (64,9 miles) y el sector primario (32,5 miles) más que compensó la reducción observada en la construcción (-12,5 miles) y la industria (-5,4 miles).

Las estimaciones de BBVA Research indican que todos los sectores crearon empleo el pasado mes descontada la estacionalidad. Los servicios siguen siendo el sector que impulsa el aumento de la afiliación (41,0 miles CVEC), y sumaron cerca de 374 mil empleos CVEC netos generados desde enero. La afiliación en el resto de sectores creció en 21,1 miles de personas el mes pasado, y acumuló un aumento neto de 51,8 miles CVEC entre enero y diciembre (Gráfico 3).

## La contratación se corrigió a la baja en diciembre, tras el repunte de noviembre

En diciembre se firmaron 1.384,1 miles de contratos, el 92,8% de naturaleza temporal. Las cifras desestacionalizadas indican una reducción del ritmo de contratación el mes pasado (-48,1 miles de contratos) tras los buenos datos de noviembre (50,2 miles de contratos). La corrección a la baja se concentró principalmente en la contratación temporal (-43,7 miles en diciembre frente a +45,5 miles en noviembre) (Gráfico 4).

1: La corrección de variaciones estacionales y calendario (CVEC), implementada por BBVA Research, se basa en métodos estadísticos de series temporales univariantes. En consecuencia, las estimaciones de las series CVEC están sujetas a incertidumbre, pueden diferir de las estimadas por otros organismos y ser modificadas a posteriori sin previo aviso.

## El desempleo registrado evolucionó algo peor que lo esperado

El desempleo registrado se redujo el pasado mes en -64,4 miles de personas, frente a una caída prevista de -101,6 miles. Las estimaciones de BBVA Research indican que, descontadas las variaciones por motivos estacionales, el descenso del paro se desaceleró desde las 32,4 miles de personas en noviembre hasta las 9,7 miles de personas en diciembre (Gráfico 5).

Cuando se analiza la evolución histórica, se observa que la cifra del pasado mes supone la tercera disminución significativa del desempleo en un mes de diciembre desde 2000 (el año pasado disminuyó en 107,6 miles de personas) (Gráfico 6). Así 2014 finalizó con 253,6 miles de desempleados registrados menos que en 2013 (dato a fin de periodo).

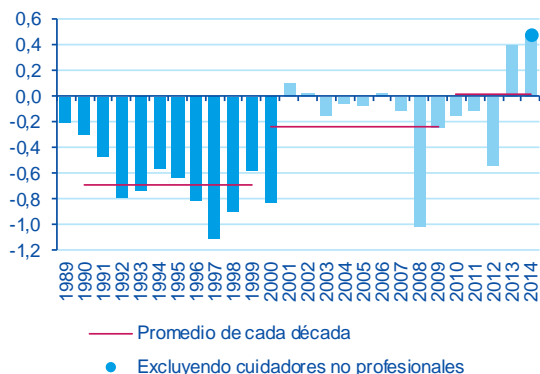
## ..., y lo hizo en todos los sectores productivos

Como ilustra el Cuadro 2, el desempleo registrado se comportó en diciembre algo peor a lo esperado en todas las actividades. Las cifras corregidas de estacionalidad sugieren una reducción modesta tanto en los servicios (-4,0 miles) como en la industria (-4,0 miles) y la construcción (-3,1 miles) y un aumento marginal en la agricultura y el colectivo sin empleo anterior (+1,4 miles conjuntamente) (Gráfico 7).

## 4T14: la mejora del mercado laboral gana impulso en el conjunto del trimestre

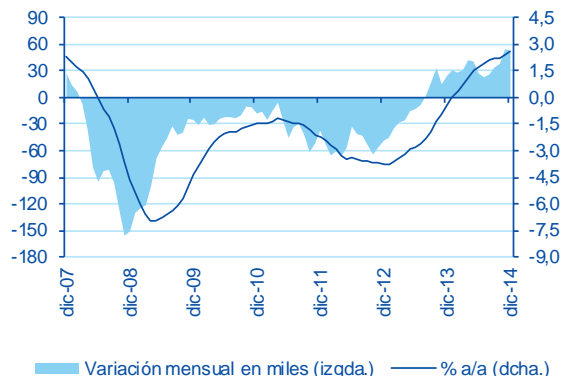
El número de afiliados a la Seguridad Social creció el 0,8% t/t CVEC en el 4T14, lo que supone una aceleración de tres décimas respecto a lo observado en 3T14. Por su parte, la contratación volvió a aumentar entre octubre y diciembre (1,5% t/t CVEC), tanto la temporal (1,4% t/t) como, sobre todo, la indefinida (+2,9% t/t). Finalmente, la reducción del desempleo registrado se aceleró en el conjunto del trimestre, hasta el -1,4% t/t CVEC (-0,7% t/t CVEC en 3T14) (Gráfico 8).

Gráfico 1  
España: afiliación media a la Seguridad Social en diciembre (Variación mensual en %)



Nota: fin de periodo hasta 2001; media mensual desde entonces.  
Fuente: BBVA Research a partir de MESS

Gráfico 2  
España: afiliación media a la Seguridad Social (Excluyendo cuidadores no profesionales, datos CVEC)



Fuente: BBVA Research a partir de MESS

Cuadro 1  
Afiliación a la Seguridad Social, media mensual. Evaluación de la predicción, dic-14

Variación mensual en miles de personas

	Previsión	Observado	Error=O-P	Intervalo de confianza (*)		Ratio error/desv. típica
Sector primario	29,1	32,5	3,4	19,0	39,2	0,4
Industria	-3,7	-5,4	-1,7	-9,0	1,7	-0,4
Construcción	-11,5	-12,5	-1,0	-18,2	-4,7	-0,2
Servicios	60,3	64,9	4,5	36,0	84,7	0,2
<b>Total</b>	<b>74,3</b>	<b>79,5</b>	<b>5,1</b>	<b>27,8</b>	<b>120,9</b>	<b>0,2</b>

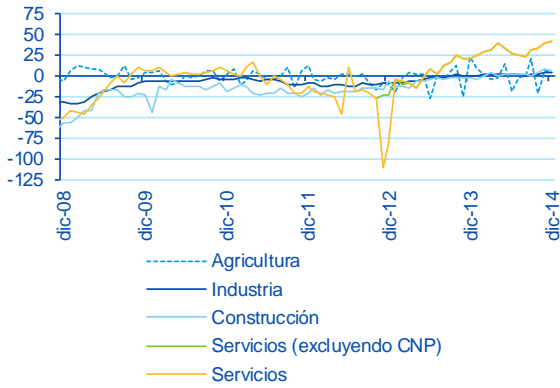
Variación mensual en %

	Previsión	Observado	Error=O-P	Intervalo de confianza (*)		Ratio error/desv. típica
Sector primario	2,6	2,9	0,3	1,7	3,5	0,4
Industria	-0,2	-0,3	-0,1	-0,4	0,1	-0,4
Construcción	-1,1	-1,2	-0,1	-1,8	-0,5	-0,2
Servicios	0,5	0,5	0,0	0,3	0,7	0,2
<b>Total</b>	<b>0,4</b>	<b>0,5</b>	<b>0,0</b>	<b>0,2</b>	<b>0,7</b>	<b>0,2</b>

(\*) De la previsión, al 80% de probabilidad.  
Fuente: BBVA Research a partir de MESS

Gráfico 3

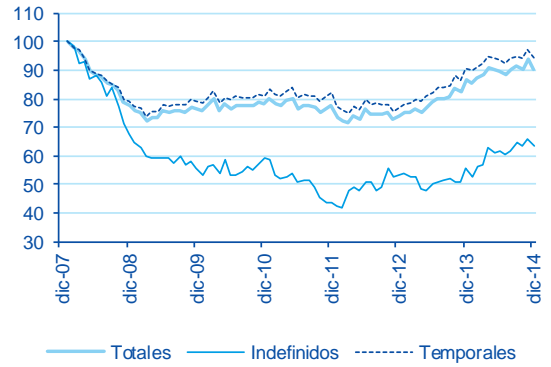
**España: afiliación media a la Seguridad Social por sectores (var. mensual en miles de personas, datos CVEC)**



Fuente: BBVA Research a partir de MESS

Gráfico 4

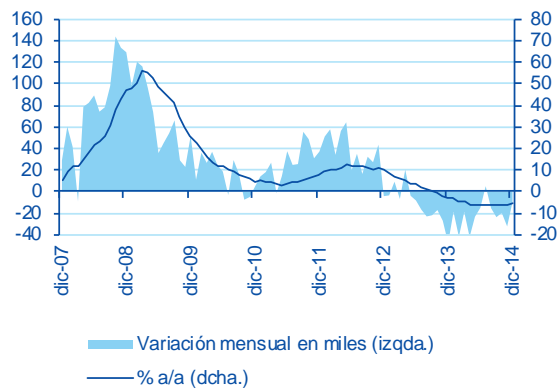
**España: evolución de la contratación (ene-08 = 100. Datos CVEC)**



Fuente: BBVA Research a partir de SEPE

Gráfico 5

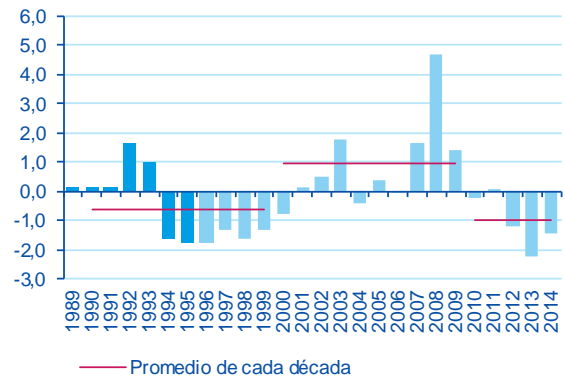
**España: desempleo registrado (Datos CVEC)**



Fuente: BBVA Research a partir de SEPE

Gráfico 6

**España: desempleo registrado en diciembre (Variación mensual en %)**



Nota: 1990-1995: metodología SILE; ene-96-abr-05: simulación SISPE; en adelante: SISPE  
Fuente: BBVA Research a partir de SEPE

Cuadro 2

**Desempleo registrado, último día de mes. Evaluación de la predicción, dic-14**

Variación mensual en miles de personas

	Previsión	Observado	Error=O-P	Intervalo de confianza (*)		Ratio error/desv. típica
Sin empleo anterior	-14,9	-11,6	3,2	-20,2	-9,6	0,8
Sector primario	-9,5	-2,6	6,8	-16,5	-2,5	1,2
Industria	-1,6	2,4	4,0	-6,1	3,0	1,1
Construcción	3,9	12,7	8,8	-10,6	18,4	0,8
Servicios	-79,5	-65,3	14,2	-118,8	-40,3	0,5
<b>Total</b>	<b>-101,6</b>	<b>-64,4</b>	<b>37,1</b>	<b>-172,2</b>	<b>-30,9</b>	<b>0,8</b>

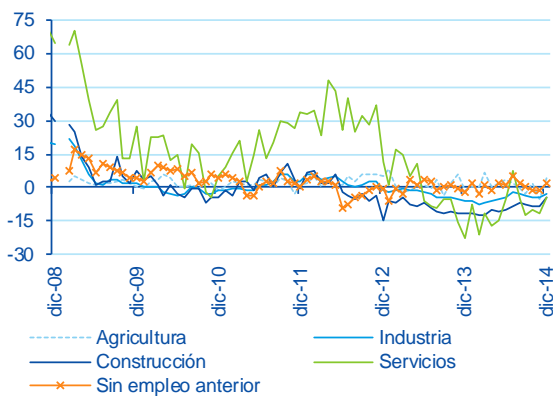
Variación mensual en %

	Previsión	Observado	Error=O-P	Intervalo de confianza (*)		Ratio error/desv. típica
Sin empleo anterior	-3,8	-3,0	0,8	-5,2	-2,5	0,8
Sector primario	-4,4	-1,2	3,2	-7,7	-1,1	1,2
Industria	-0,4	0,5	0,9	-1,4	0,7	1,1
Construcción	0,7	2,4	1,7	-2,0	3,5	0,8
Servicios	-2,7	-2,2	0,5	-4,1	-1,4	0,5
<b>Total</b>	<b>-2,3</b>	<b>-1,4</b>	<b>0,8</b>	<b>-3,8</b>	<b>-0,7</b>	<b>0,8</b>

(\*) De la previsión, al 80% de probabilidad.  
Fuente: BBVA Research a partir de MESS

Gráfico 7

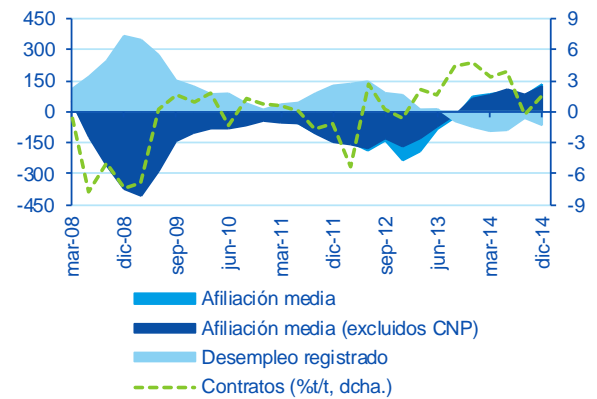
**España: desempleo registrado por sectores (Variación mensual en miles, datos CVEC)**



Fuente: BBVA Research a partir de SEPE

Gráfico 8

**España: registros del mercado de trabajo (Datos CVEC. Variación del promedio trimestral en miles de personas, salvo indicación contraria)**



Fuente: BBVA Research a partir de SEPE

**AVISO LEGAL**

El presente documento, elaborado por el Departamento de BBVA Research, tiene carácter divulgativo y contiene datos, opiniones o estimaciones referidas a la fecha del mismo, de elaboración propia o procedentes o basadas en fuentes que consideramos fiables, sin que hayan sido objeto de verificación independiente por BBVA. BBVA, por tanto, no ofrece garantía, expresa o implícita, en cuanto a su precisión, integridad o corrección.

Las estimaciones que este documento puede contener han sido realizadas conforme a metodologías generalmente aceptadas y deben tomarse como tales, es decir, como previsiones o proyecciones. La evolución histórica de las variables económicas (positiva o negativa) no garantiza una evolución equivalente en el futuro.

El contenido de este documento está sujeto a cambios sin previo aviso en función, por ejemplo, del contexto económico o las fluctuaciones del mercado. BBVA no asume compromiso alguno de actualizar dicho contenido o comunicar esos cambios.

BBVA no asume responsabilidad alguna por cualquier pérdida, directa o indirecta, que pudiera resultar del uso de este documento o de su contenido.

Ni el presente documento, ni su contenido, constituyen una oferta, invitación o solicitud para adquirir, desinvertir u obtener interés alguno en activos o instrumentos financieros, ni pueden servir de base para ningún contrato, compromiso o decisión de ningún tipo.

Especialmente en lo que se refiere a la inversión en activos financieros que pudieran estar relacionados con las variables económicas que este documento puede desarrollar, los lectores deben ser conscientes de que en ningún caso deben tomar este documento como base para tomar sus decisiones de inversión y que las personas o entidades que potencialmente les puedan ofrecer productos de inversión serán las obligadas legalmente a proporcionarles toda la información que necesiten para esta toma de decisión.

El contenido del presente documento está protegido por la legislación de propiedad intelectual. Queda expresamente prohibida su reproducción, transformación, distribución, comunicación pública, puesta a disposición, extracción, reutilización, reenvío o la utilización de cualquier naturaleza, por cualquier medio o procedimiento, salvo en los casos en que esté legalmente permitido o sea autorizado expresamente por BBVA.