

Análisis Macroeconómico

# Se desacelera la producción industrial de diciembre, cae 0.3% mensual, ajustada por estacionalidad

Juan Carlos Rivas Valdivia

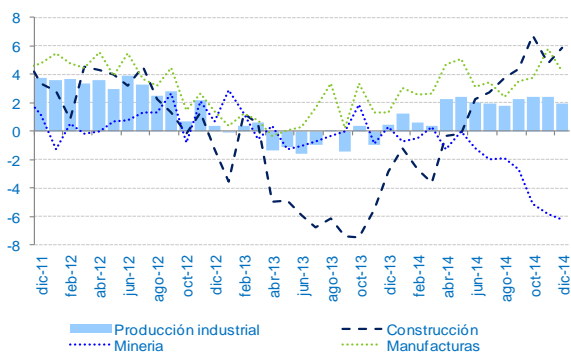
Con base en información del INEGI, la producción industrial de México creció 2.0% en diciembre con respecto al mismo mes del año anterior (a/a), con cifras ajustadas por estacionalidad (ae). En series originales producción industrial creció 3.0% anual. Sin embargo, en términos mensuales (m/m) esto fue equivalente a una caída de 0.3%, ae.

El desempeño anual de la producción industrial de diciembre (2.0% a/a, ae) se debió principalmente al aumento en la construcción (5.9% a/a, ae), las manufacturas (4.2% a/a, ae) y la electricidad, gas y agua (1.9% a/a, ae); aunque la minería acumuló nueve meses consecutivos de caída, ahora en -6.2% a/a, ae (véase la gráfica 1). Este resultado estuvo por debajo de nuestra previsión (BBVA Research: 2.7% a/a, ae), lo que implica un cierre de año débil para 2014.

Sorpresivamente, la producción industrial de diciembre mostró una caída mensual. Este desempeño se explicó por una fuerte reducción de la producción en los subsectores de manufacturas (-1.6% m/m, ae) y la minería (-0.8% m/m, ae). Por su parte, electricidad, gas y agua y construcción aumentaron 1.7% y 1.1% m/m, ae, respectivamente.

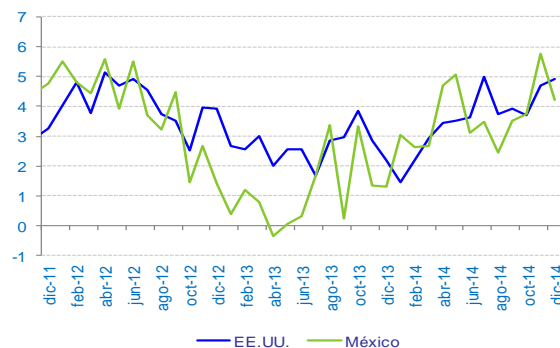
Hay que destacar que el desempeño de diciembre de la producción industrial de México fue sorprendente, ya que a pesar de estar muy vinculado al sector externo, en particular con la evolución de las manufacturas de EE.UU. (las cuales crecieron en diciembre 0.3% m/m, ae), en México se observó una caída significativa (véase la gráfica 2). Esto resalta aún más la necesidad de fortalecer el mercado interno como motor de crecimiento del país.

Gráfica 1  
Producción industrial de México y sus componentes (variación % a/a, ae)



Fuente: BBVA Research con datos del INEGI. a/a = tasa de variación anual. ae = ajustada por estacionalidad.

Gráfica 2  
Producción manufacturera de México y Estados Unidos (variación % a/a, ae)



Fuente: BBVA Research con datos del INEGI. a/a = tasa de variación anual. ae = ajustada por estacionalidad.

**AVISO LEGAL**

Este documento ha sido preparado por BBVA Research del Banco Bilbao Vizcaya Argentaria, S.A. (BBVA) y por BBVA Bancomer. S. A., Institución de Banca Múltiple, Grupo Financiero BBVA Bancomer, por su propia cuenta y se suministra sólo con fines informativos. Las opiniones, estimaciones, predicciones y recomendaciones que se expresan en este documento se refieren a la fecha que aparece en el mismo, por lo que pueden sufrir cambios como consecuencia de la fluctuación de los mercados. Las opiniones, estimaciones, predicciones y recomendaciones contenidas en este documento se basan en información que ha sido obtenida de fuentes estimadas como fidedignas pero ninguna garantía, expresa o implícita, se concede por BBVA sobre su exactitud, integridad o corrección. El presente documento no constituye una oferta ni una invitación o incitación para la suscripción o compra de valores.