

## ANÁLISIS ECONÓMICO

# Registros laborales de enero: la agricultura ensombrece la mejora de los restantes sectores

Unidad de España

**A pesar de que el sector primario sorprendió negativamente en enero, la mejora de la afiliación no agraria consolidó la evolución positiva observada en 2014. Las estimaciones de BBVA Research indican que la creación de empleo y la reducción del paro registrado continúan.**

## La afiliación retrocedió en enero por causas estacionales

La afiliación media a la Seguridad Social se redujo en 199,9 miles de personas el pasado mes (BBVA Research -164,8 miles), lo que supone un retroceso ligeramente superior al observado hace un año, pero inferior al promedio desde 2010 (Gráfico 1).

Cuando se corrigen las cifras de las variaciones estacionales y del efecto calendario (CVEC), BBVA Research estima<sup>1</sup> que la afiliación creció en torno a 30 mil personas –15 miles menos que en diciembre de 2014– y encadenó dieciocho meses consecutivos de creación de empleo (Gráfico 2).

## La evolución negativa de la agricultura empañó los registros positivos de afiliación

Como se observa en el Cuadro 1, en el mes de enero se registró una caída de la ocupación agrícola de 41,7 miles de personas, mayor que la esperada (BBVA Research: -5,6 miles), que explica la sorpresa negativa en las cifras de afiliación total. El empleo en el resto de sectores retrocedió en -158,2 miles por causas estacionales, en línea con lo previsto (-159,2 miles de personas).

Las estimaciones de BBVA Research indican que, descontada la estacionalidad, la afiliación no agrícola aumentó en enero en 52,5 miles de personas, 1,2 miles más que en diciembre. Los servicios siguen a la cabeza del crecimiento de la ocupación (45,4 miles CVEC). Por su parte, la industria y la construcción crearon conjuntamente 7,1 miles de empleos, mientras que la agricultura destruyó 20,8 miles de puestos de trabajo (Gráfico 3).

## Los contratos temporales impulsaron el crecimiento de la contratación

En enero se firmaron 1.367,8 miles de contratos, el 91,2% de naturaleza temporal. Las cifras desestacionalizadas indican un repunte notable de la contratación el pasado mes (64,3 miles de contratos más) debido, sobre todo, al aumento del número de contratos temporales (58,3 miles) (Gráfico 4).

## El paro registrado aumentó algo menos de lo esperado ...

A diferencia de la afiliación, el desempleo registrado creció menos de lo previsto en enero (78,0 miles personas frente a una previsión de aumento de 117,8 miles). El incremento del paro se explica por la estacionalidad desfavorable del periodo. De hecho, las estimaciones de BBVA Research indican que el

1: La corrección de variaciones estacionales y calendario (CVEC), implementada por BBVA Research, se basa en métodos estadísticos de series temporales univariantes. En consecuencia, las estimaciones de las series CVEC están sujetas a incertidumbre, pueden diferir de las estimadas por otros organismos y ser modificadas a posteriori sin previo aviso.

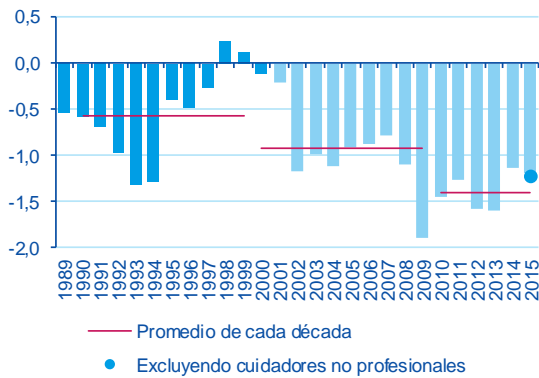
número de desempleados habría vuelto a disminuir (-38 mil personas) cuando se excluyen las variaciones por causas estacionales (Gráfico 5).

En perspectiva histórica, la cifra del pasado mes supone el menor crecimiento del paro registrado en un mes de enero de los últimos 15 años, y se sitúa por debajo del promedio histórico (Gráfico 6).

### ..., y lo hizo en todos los sectores excepto en la agricultura

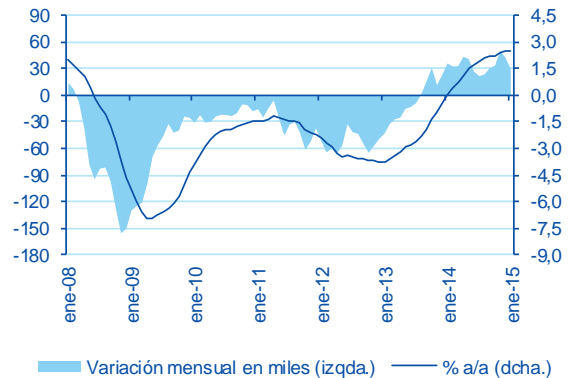
Como ilustra el Cuadro 2, el desempleo registrado aumentó por motivos estacionales en todos los sectores, pero lo hizo menos de lo que apuntaban las previsiones de BBVA Research. Tan solo los registros del sector primario resultaron decepcionantes. Descontada la estacionalidad, se estima una reducción generalizada del paro en todas las actividades no agrarias, sobre la mitad en los servicios (Gráfico 7).

Gráfico 1  
España: afiliación media a la Seguridad Social en enero (Variación mensual en %)



Nota: fin de periodo hasta 2001; media mensual desde entonces.  
Fuente: BBVA Research a partir de MESS

Gráfico 2  
España: afiliación media a la Seguridad Social (Excluyendo cuidadores no profesionales, datos CVEC)



Fuente: BBVA Research a partir de MESS

Cuadro 1  
Afiliación a la Seguridad Social, media mensual. Evaluación de la predicción, ene-15

Variación mensual en miles de personas						
	Previsión	Observado	Error=O-P	Intervalo de confianza (*)		Ratio error/desv. típica
Sector primario	-5,6	-41,7	-36,1	-16,1	4,8	-4,4
Industria	-16,1	-17,4	-1,3	-21,5	-10,8	-0,3
Construcción	-14,7	-18,7	-4,0	-21,6	-7,9	-0,7
Servicios	-128,3	-122,1	6,2	-153,7	-102,9	0,3
<b>Total</b>	<b>-164,8</b>	<b>-199,9</b>	<b>-35,1</b>	<b>-212,7</b>	<b>-116,8</b>	<b>-1,1</b>

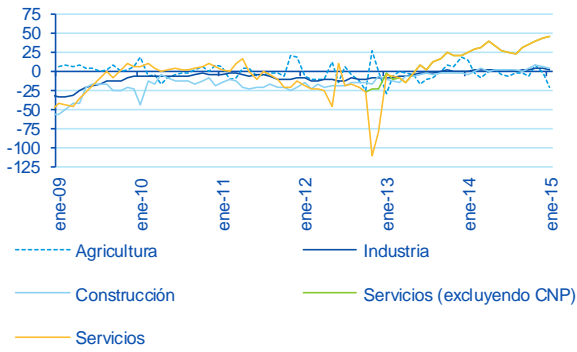
  

Variación mensual en %						
	Previsión	Observado	Error=O-P	Intervalo de confianza (*)		Ratio error/desv. típica
Sector primario	-0,5	-3,6	-3,2	-1,4	0,4	-4,4
Industria	-0,8	-0,9	-0,1	-1,1	-0,5	-0,3
Construcción	-1,5	-1,9	-0,4	-2,2	-0,8	-0,7
Servicios	-1,0	-1,0	0,0	-1,2	-0,8	0,3
<b>Total</b>	<b>-1,0</b>	<b>-1,2</b>	<b>-0,2</b>	<b>-1,3</b>	<b>-0,7</b>	<b>-1,1</b>

(\*) De la previsión, al 80% de probabilidad.  
Fuente: BBVA Research a partir de MESS

Gráfico 3

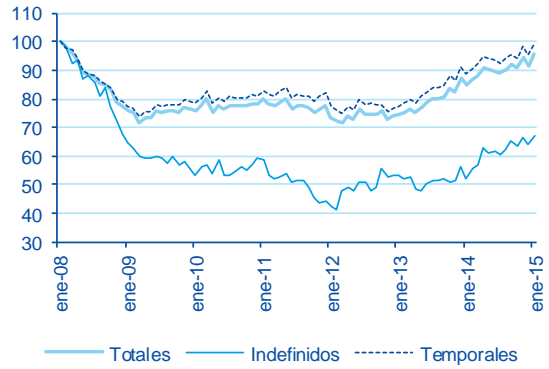
**España: afiliación media a la Seguridad Social por sectores (var. mensual en miles de personas, datos CVEC)**



Fuente: BBVA Research a partir de MESS

Gráfico 4

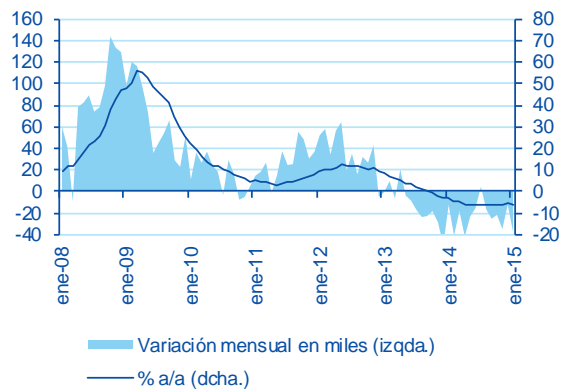
**España: evolución de la contratación (ene-08 = 100. Datos CVEC)**



Fuente: BBVA Research a partir de SEPE

Gráfico 5

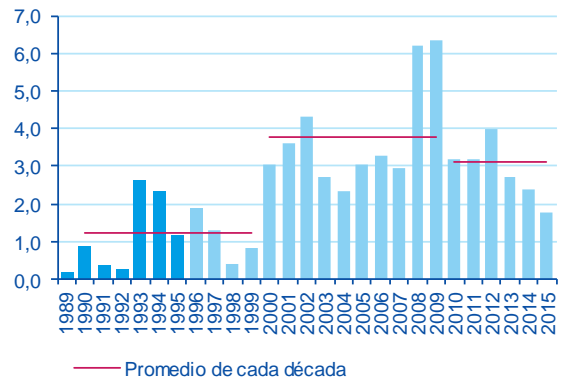
**España: desempleo registrado (Datos CVEC)**



Fuente: BBVA Research a partir de SEPE

Gráfico 6

**España: desempleo registrado en enero (Variación mensual en %)**



Nota: 1990-1995: metodología SILE; ene-96-abr-05: simulación SISPE; en adelante: SISPE  
Fuente: BBVA Research a partir de SEPE

Cuadro 2

**Desempleo registrado, último día de mes. Evaluación de la predicción, ene-15**

**Variación mensual en miles de personas**

	Previsión	Observado	Error=O-P	Intervalo de confianza (*)		Ratio error/desv. típica
Sin empleo anterior	4,9	-6,0	-10,9	-0,4	10,3	-2,6
Sector primario	11,0	15,9	4,9	3,8	18,2	0,9
Industria	6,8	-0,8	-7,6	2,3	11,3	-2,2
Construcción	1,0	-7,9	-8,8	-11,0	12,9	-0,9
Servicios	94,1	76,7	-17,4	56,8	131,4	-0,6
<b>Total</b>	<b>117,8</b>	<b>78,0</b>	<b>-39,8</b>	<b>51,6</b>	<b>184,1</b>	<b>-1,0</b>

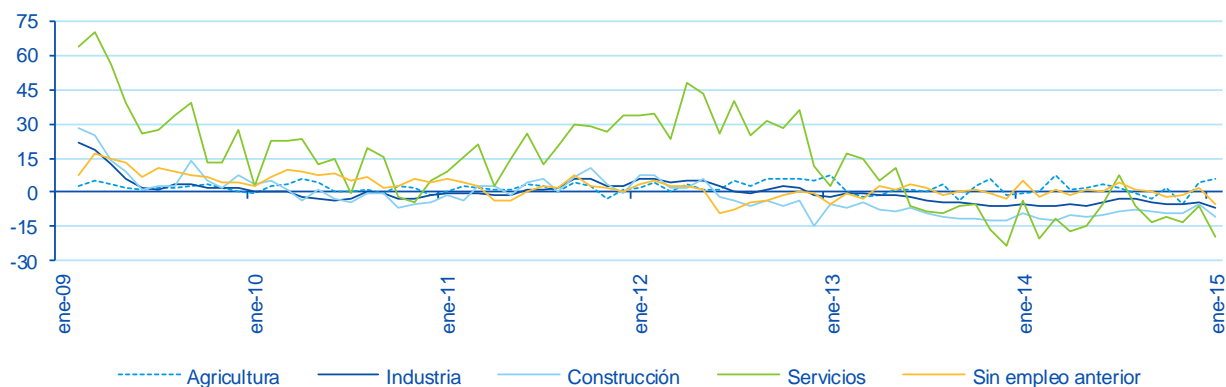
**Variación mensual en %**

	Previsión	Observado	Error=O-P	Intervalo de confianza (*)		Ratio error/desv. típica
Sin empleo anterior	1,3	-1,6	-2,9	-0,1	2,7	-2,6
Sector primario	5,2	7,5	2,3	1,8	8,6	0,9
Industria	1,5	-0,2	-1,7	0,5	2,5	-2,2
Construcción	0,2	-1,4	-1,6	-2,0	2,4	-0,9
Servicios	3,3	2,7	-0,6	2,0	4,6	-0,6
<b>Total</b>	<b>2,6</b>	<b>1,8</b>	<b>-0,9</b>	<b>1,2</b>	<b>4,1</b>	<b>-1,0</b>

(\*) De la previsión, al 80% de probabilidad.  
Fuente: BBVA Research a partir de MESS

Gráfico 7

**España: desempleo registrado por sectores (Variación mensual en miles, datos CVEC)**



Fuente: BBVA Research a partir de SEPE

**AVISO LEGAL**

El presente documento, elaborado por el Departamento de BBVA Research, tiene carácter divulgativo y contiene datos, opiniones o estimaciones referidas a la fecha del mismo, de elaboración propia o procedentes o basadas en fuentes que consideramos fiables, sin que hayan sido objeto de verificación independiente por BBVA. BBVA, por tanto, no ofrece garantía, expresa o implícita, en cuanto a su precisión, integridad o corrección.

Las estimaciones que este documento puede contener han sido realizadas conforme a metodologías generalmente aceptadas y deben tomarse como tales, es decir, como previsiones o proyecciones. La evolución histórica de las variables económicas (positiva o negativa) no garantiza una evolución equivalente en el futuro.

El contenido de este documento está sujeto a cambios sin previo aviso en función, por ejemplo, del contexto económico o las fluctuaciones del mercado. BBVA no asume compromiso alguno de actualizar dicho contenido o comunicar esos cambios.

BBVA no asume responsabilidad alguna por cualquier pérdida, directa o indirecta, que pudiera resultar del uso de este documento o de su contenido.

Ni el presente documento, ni su contenido, constituyen una oferta, invitación o solicitud para adquirir, desinvertir u obtener interés alguno en activos o instrumentos financieros, ni pueden servir de base para ningún contrato, compromiso o decisión de ningún tipo.

Especialmente en lo que se refiere a la inversión en activos financieros que pudieran estar relacionados con las variables económicas que este documento puede desarrollar, los lectores deben ser conscientes de que en ningún caso deben tomar este documento como base para tomar sus decisiones de inversión y que las personas o entidades que potencialmente les puedan ofrecer productos de inversión serán las obligadas legalmente a proporcionarles toda la información que necesiten para esta toma de decisión.

El contenido del presente documento está protegido por la legislación de propiedad intelectual. Queda expresamente prohibida su reproducción, transformación, distribución, comunicación pública, puesta a disposición, extracción, reutilización, reenvío o la utilización de cualquier naturaleza, por cualquier medio o procedimiento, salvo en los casos en que esté legalmente permitido o sea autorizado expresamente por BBVA.