

Galicia

situación

1er Semestre
2015

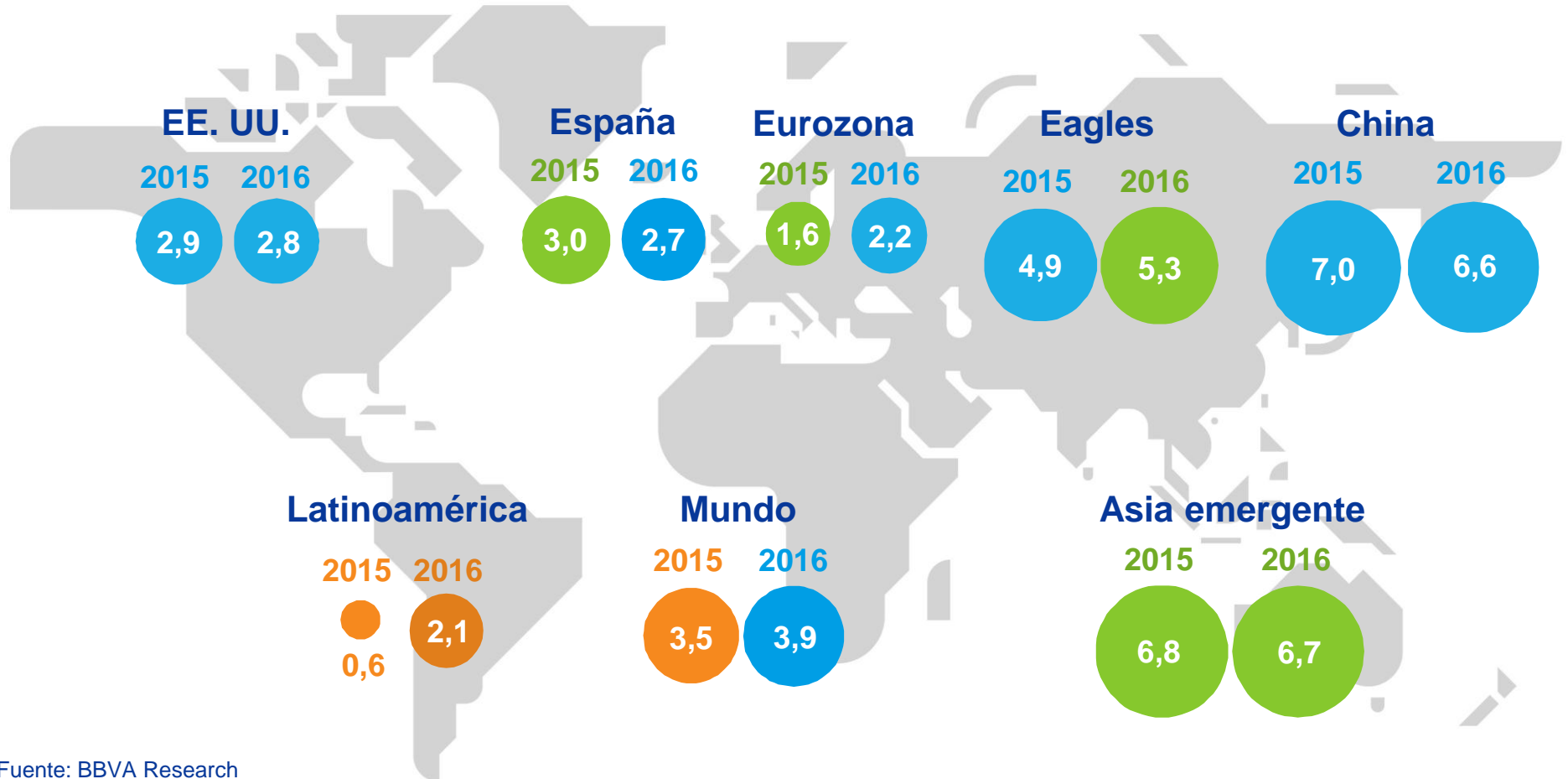
La economía gallega **acelera su ritmo de crecimiento** a la espera de la recuperación del sector exterior.

Galicia podría crecer un 2,4% en 2015 y un 2,7% en 2016 y crear unos 26.000 puestos de trabajo en el bienio



Global y Española

Una recuperación más débil y desigual



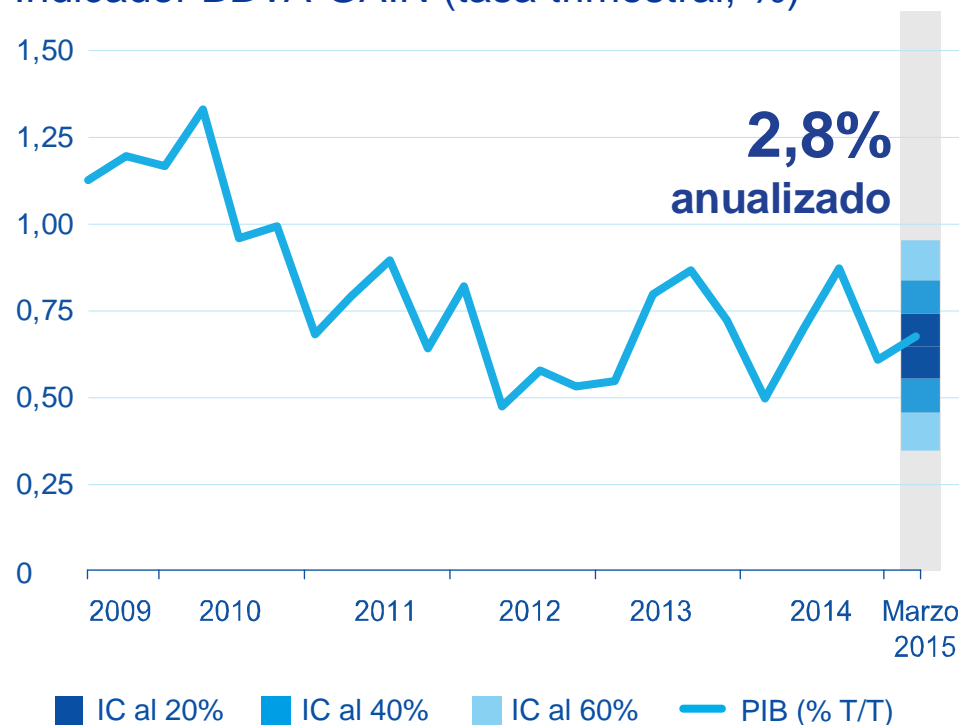
Fuente: BBVA Research
 Véase: <https://goo.gl/f35kCe>

● Baja
 ● Se mantiene
 ● Sube

Una recuperación más débil y desigual

Crecimiento del PIB mundial y previsiones BBVA-GAIN

Indicador BBVA-GAIN (tasa trimestral, %)

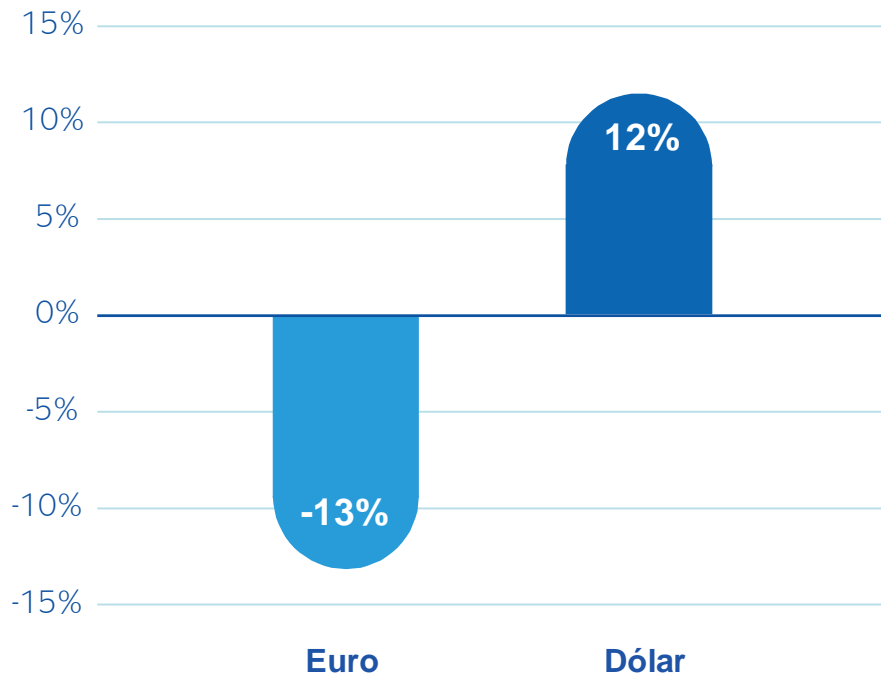


Fuente: BBVA Research

- **Europa:** mejora la actividad por diversos factores
- En **Latinoamérica y Asia** el crecimiento pierde fuerza
- **EE.UU.** desaceleración transitoria → normalización monetaria

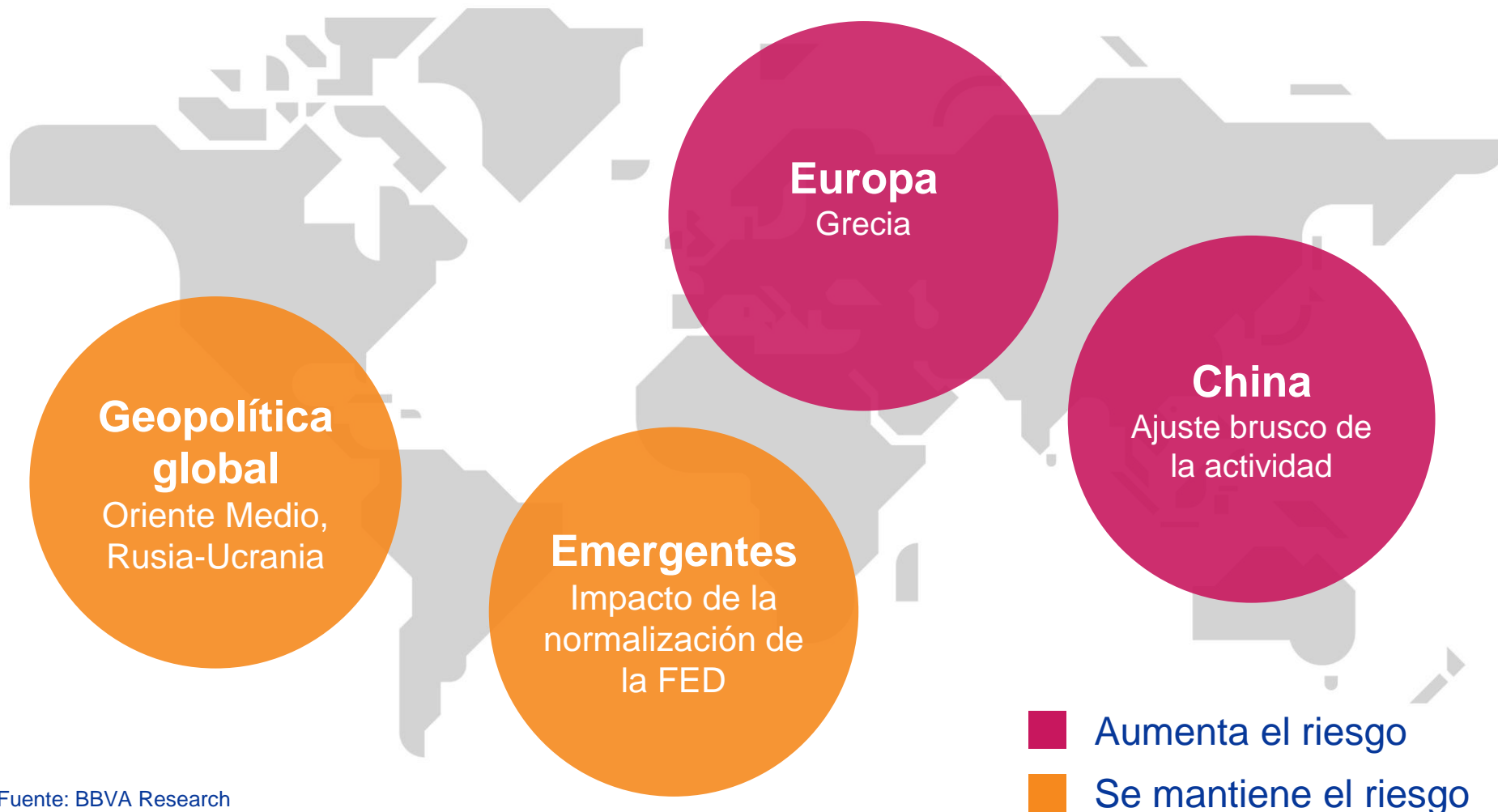
El QE deprecia el euro y reduce tipos

Tipo de cambio efectivo real
(Variación anual %, marzo-15)

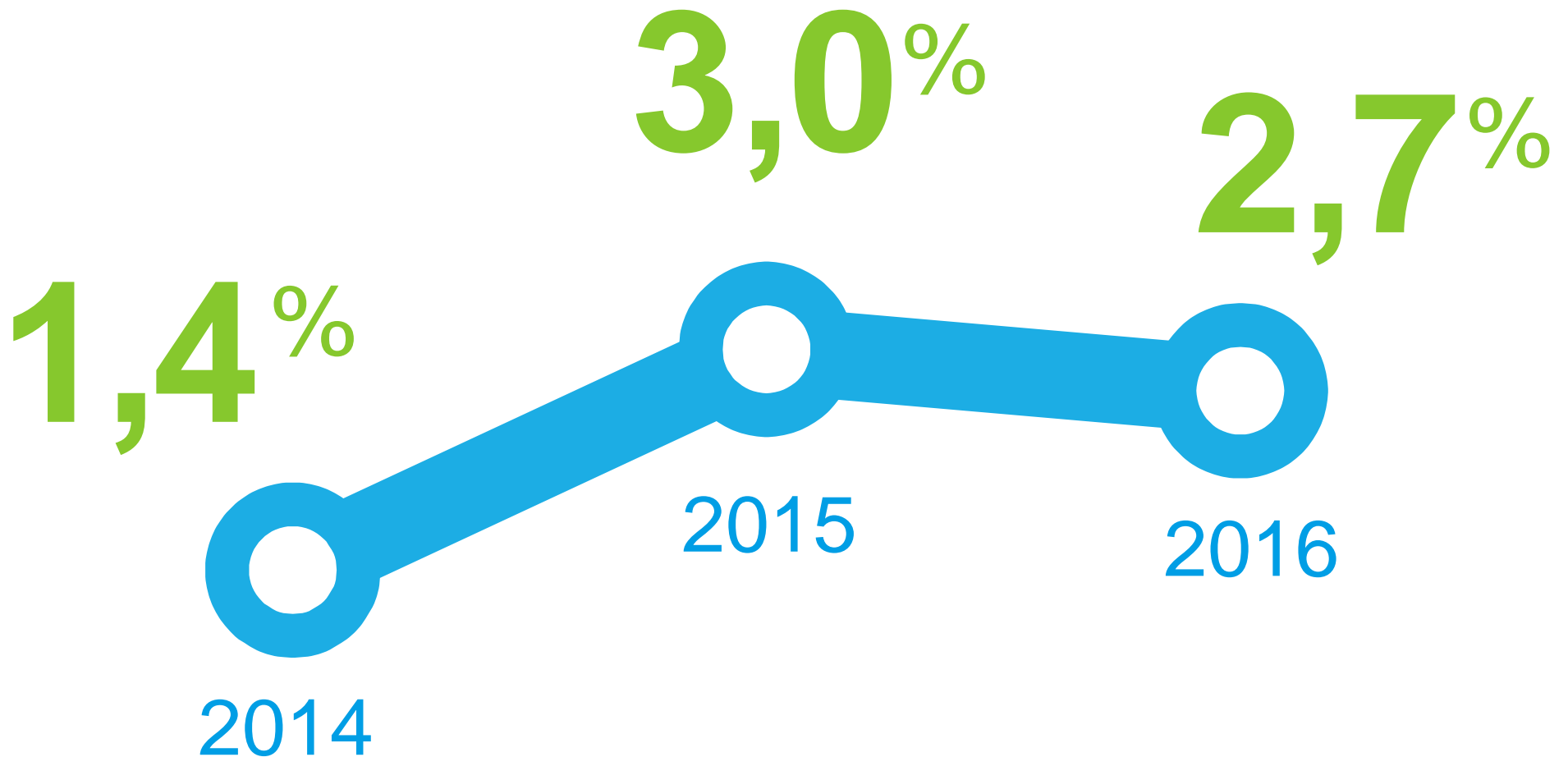


- El coste de los nuevos préstamos a empresas **ha caído en la zona del euro 67 puntos básicos** en el último año, hasta el 2%.

¿Cuáles son los riesgos?

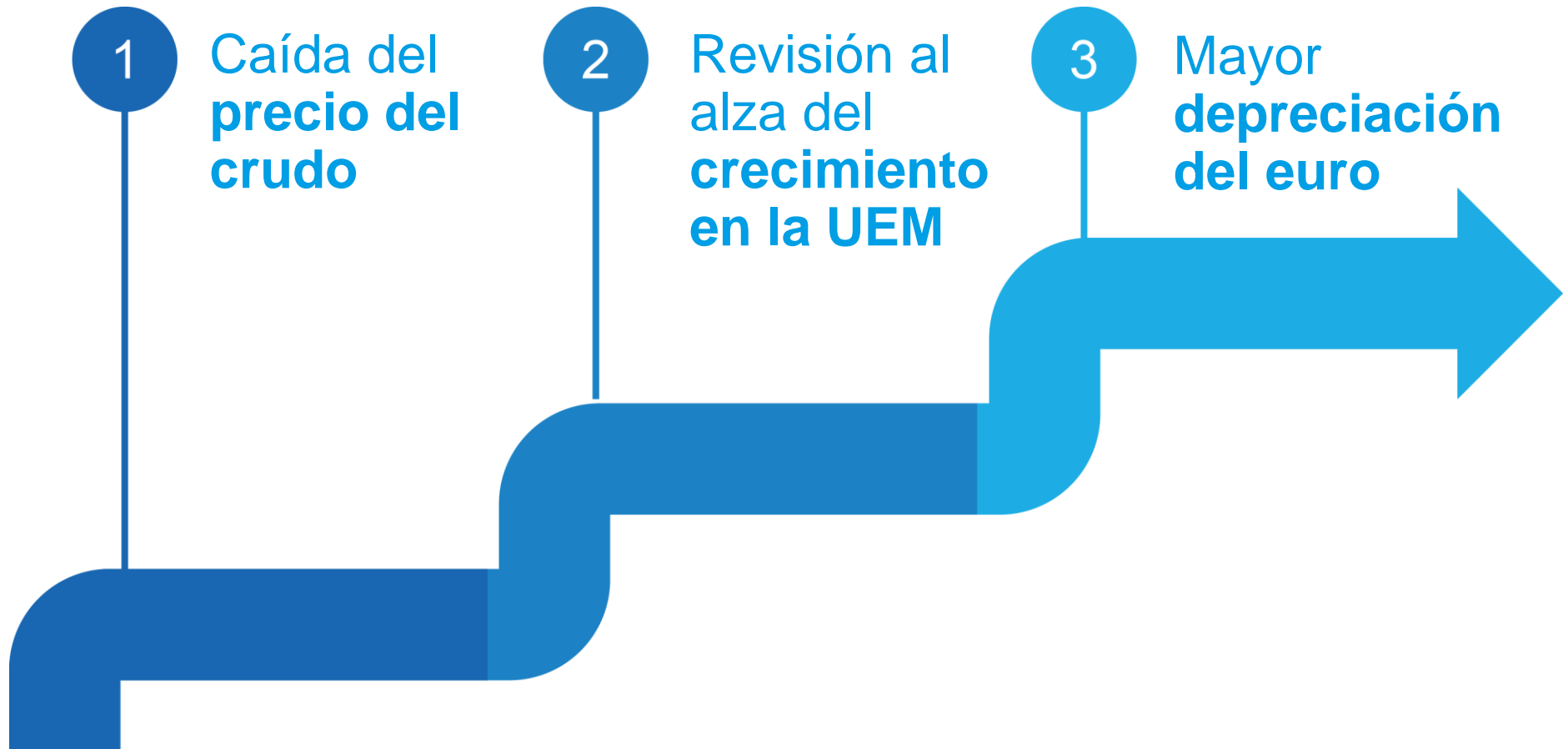


Revisión al alza del crecimiento en España



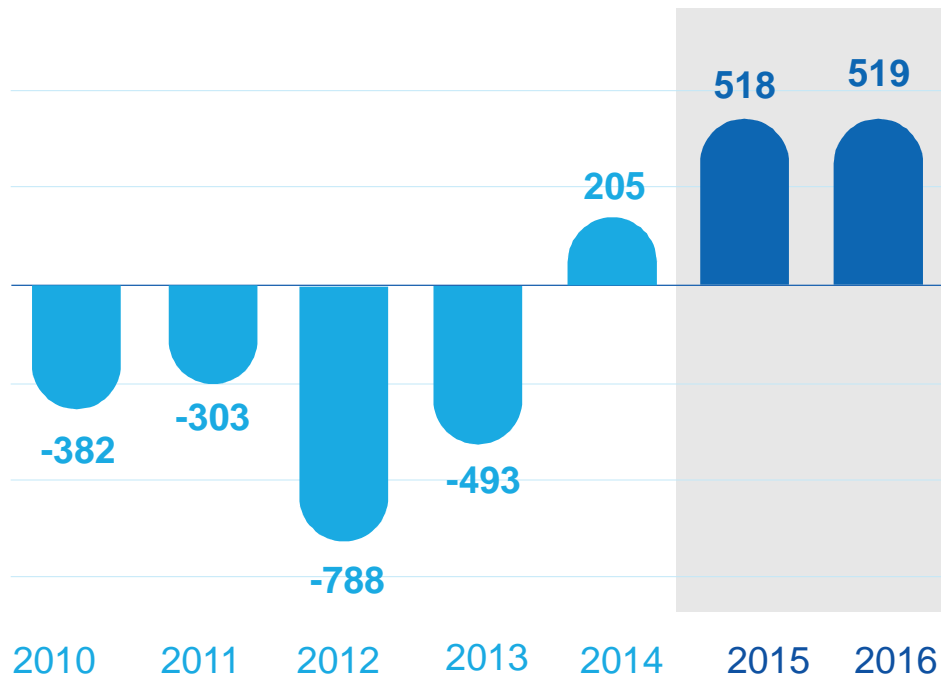
Hacia delante

Los vientos de cola se intensifican



Un millón de empleos más entre 2015 y 2016

Creación de empleo (miles de personas)

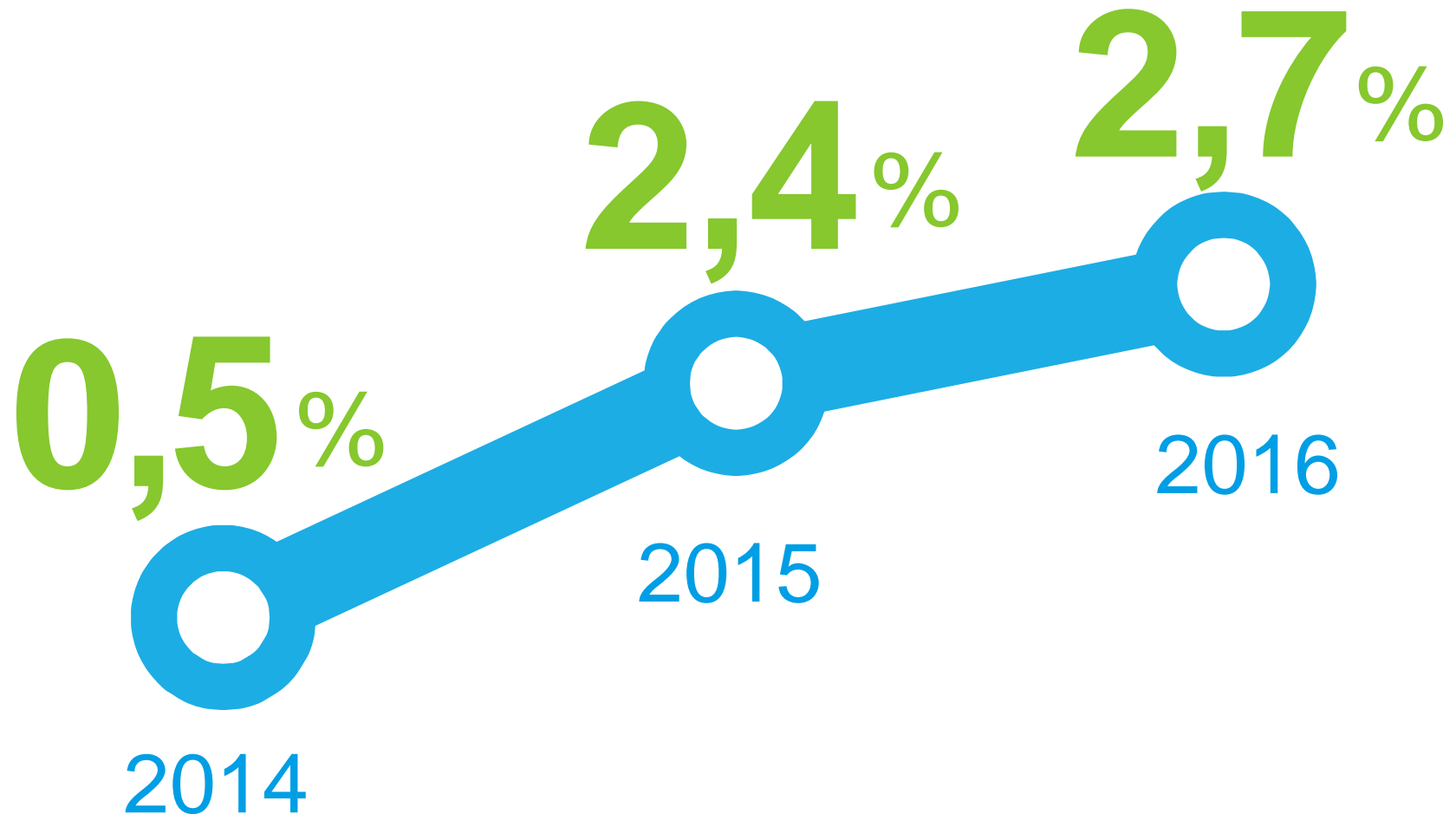


- **La tasa de desempleo** caerá hasta el entorno del 20% a finales de 2016
- Es necesario continuar con las reformas para seguir reduciendo el desempleo



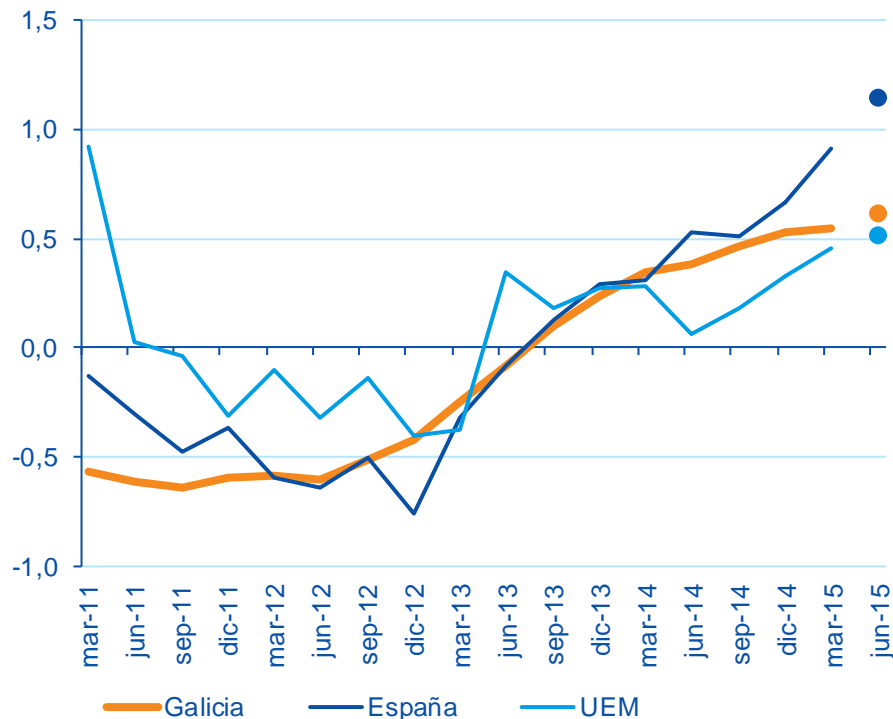
Galicia

Revisión al alza del crecimiento en Galicia



Aceleración del crecimiento

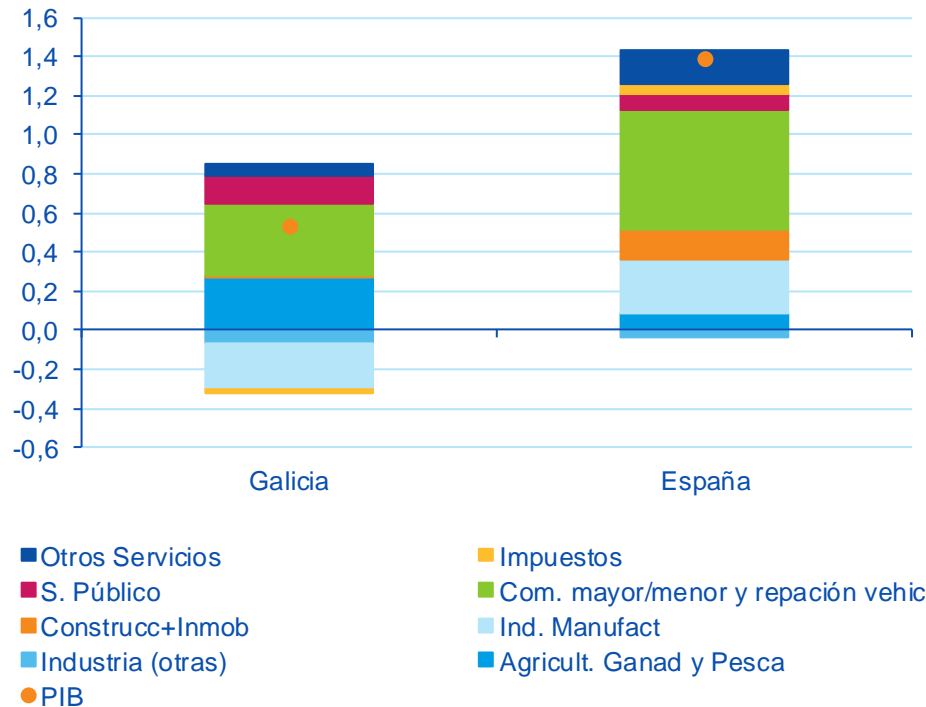
Galicia, España y UEM: crecimiento del PIB y previsiones MICA-BBVA para 2T2015



- Diferencial de crecimiento con España, a la espera de la recuperación del sector exterior
- A pesar de un mejor paso por la crisis, la recuperación es más lenta

Aceleración del crecimiento

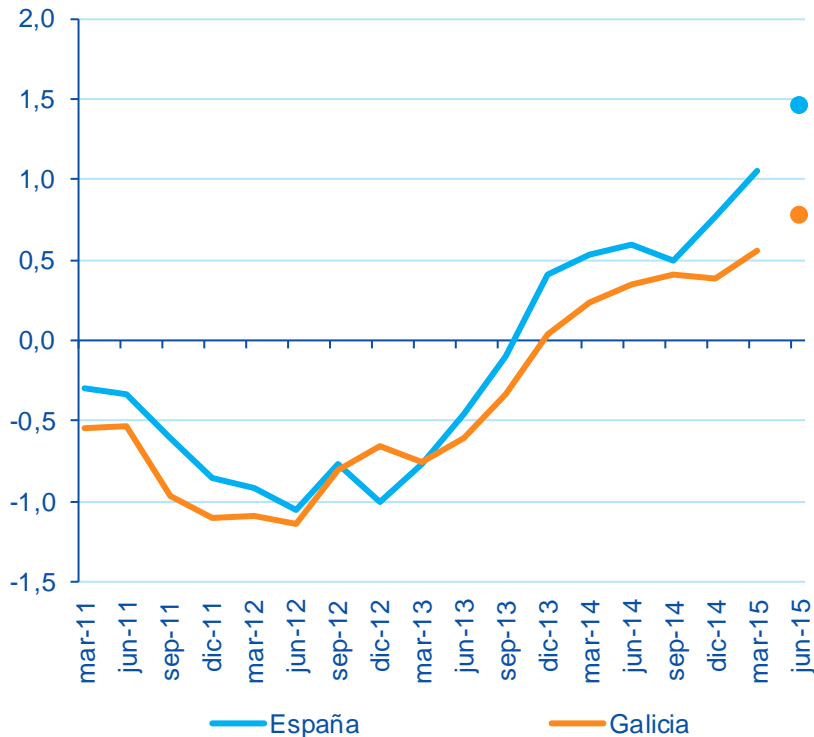
Galicia y España: crecimiento del PIB en 2014 por el lado de la oferta (%)



- Diferencial negativo con España...
- ... por el menor crecimiento de los servicios y la caída de la industria manufacturera

Aceleración del crecimiento

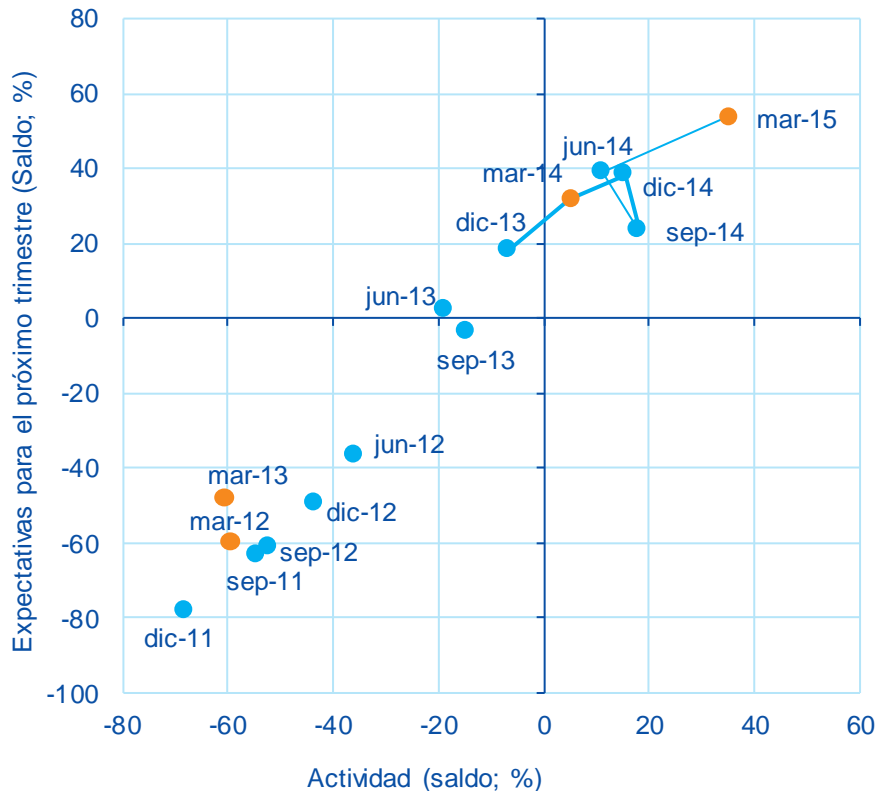
Galicia y España: afiliación media a la Seguridad Social (%; t/t; CVEC)



- La recuperación se refleja también en la afiliación ...
- ... aunque todavía con cierto retraso respecto a España

Aceleración del crecimiento

Galicia, Encuesta BBVA de Actividad Económica
(saldos de respuestas extremas, %)

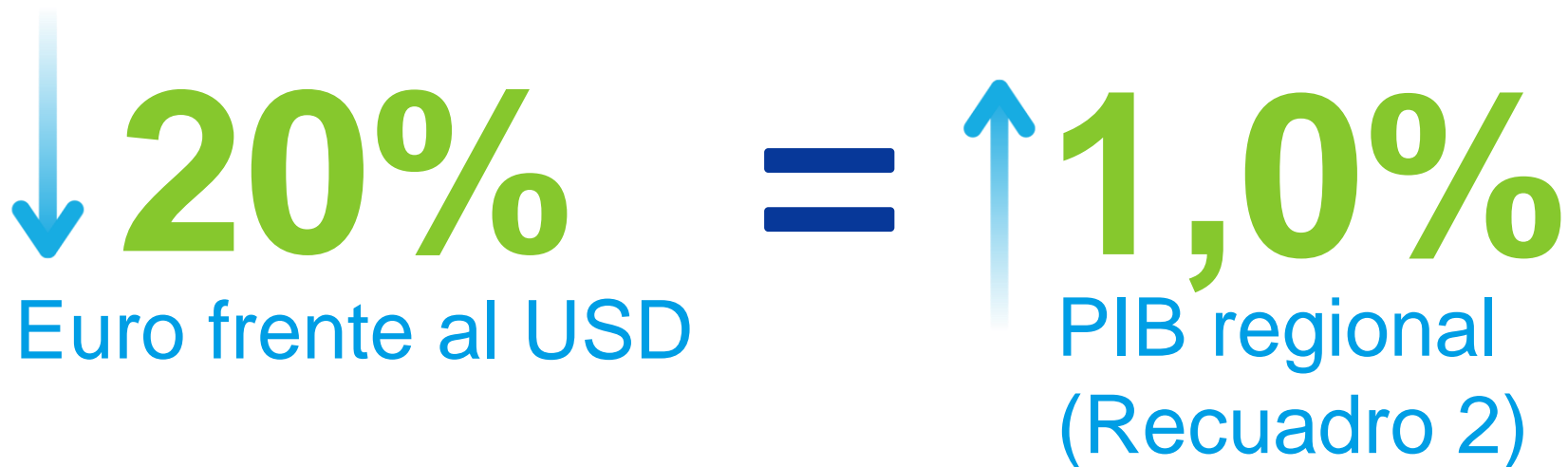


Fuente: BBVA Research
Datos no corregidos de estacionalidad

- La Encuesta BBVA obtiene los mejores resultados desde que se realiza
- 1T15: las perspectivas se asientan en positivo (Recuadro 1)

A favor

Política monetaria expansiva del BCE



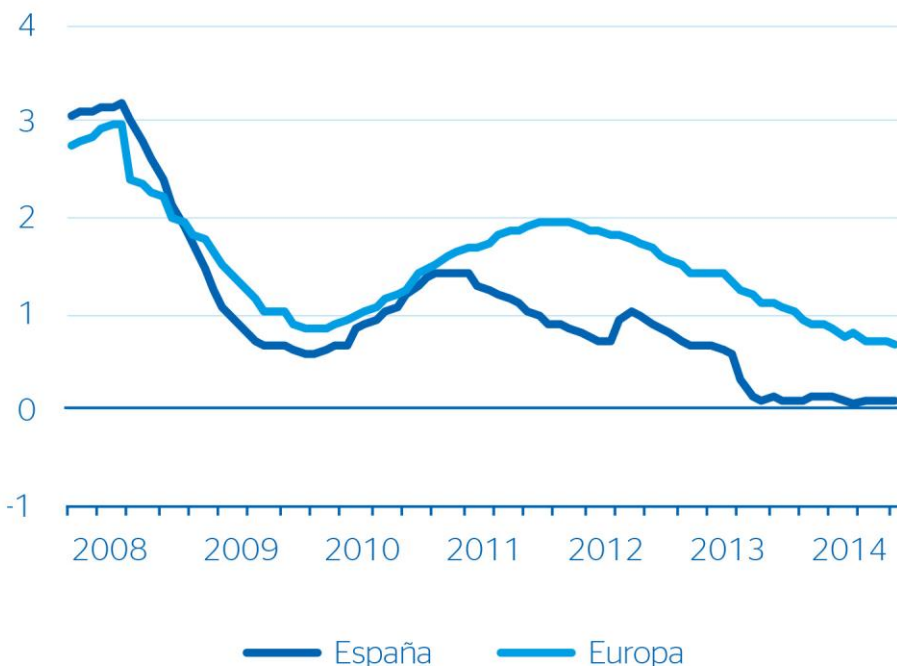
1,03 USD/EUR
Promedio 2015

A favor

Disminución del precio del crudo

Inflación tendencial

(método de medias podadas, %)



- La inflación subyacente es **cero**
- La inflación negativa se produce por la **caída del precio del crudo**
- Esta caída del precio del petróleo impulsa el PIB gallego un **0,9%** (Recuadro 2)

A favor

Flujos de nuevo crédito en el 1T2015

Creció con fuerza el flujo de nuevo crédito

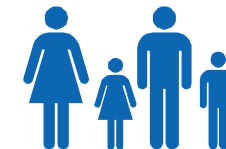
Variación interanual respecto a 1T2014



PYMES*
9,9%



Total Minoristas
11,6%

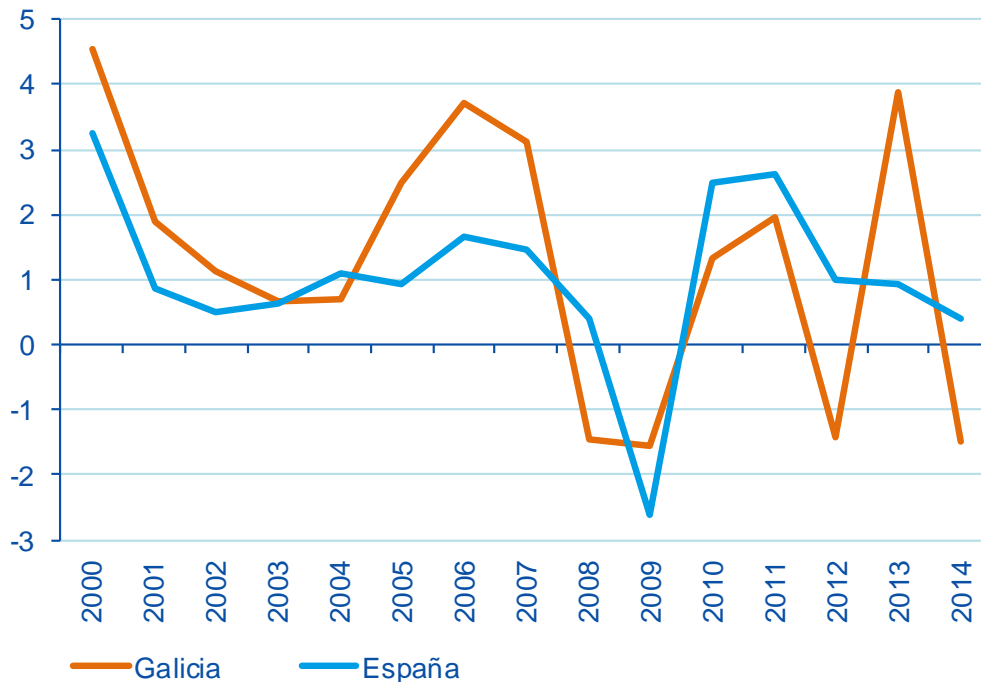


Familias
15,8%

Los retos

Ganancias de competitividad

Contribución de las exportaciones de bienes al crecimiento del PIB (p.p.)

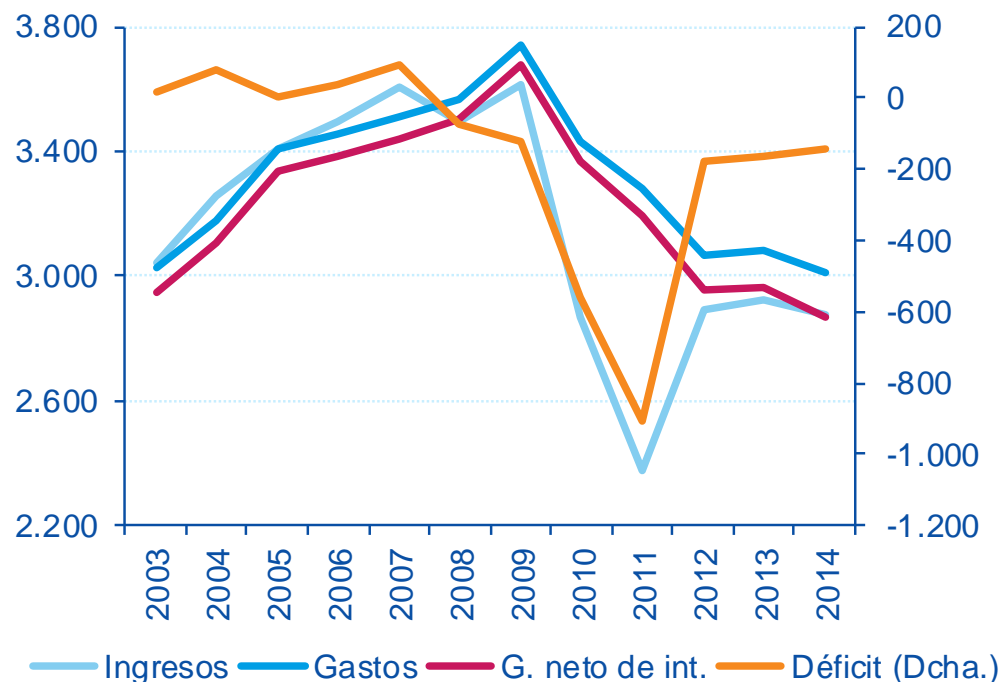


- La caída (transitoria) de las exportaciones explica **el menor crecimiento en 2014**
- Es necesario recuperar contribuciones positivas con **ganancias de competitividad**

Los retos

La consolidación de las cuentas públicas

Galicia: gastos, ingresos y déficit per cápita (euros de 2014)



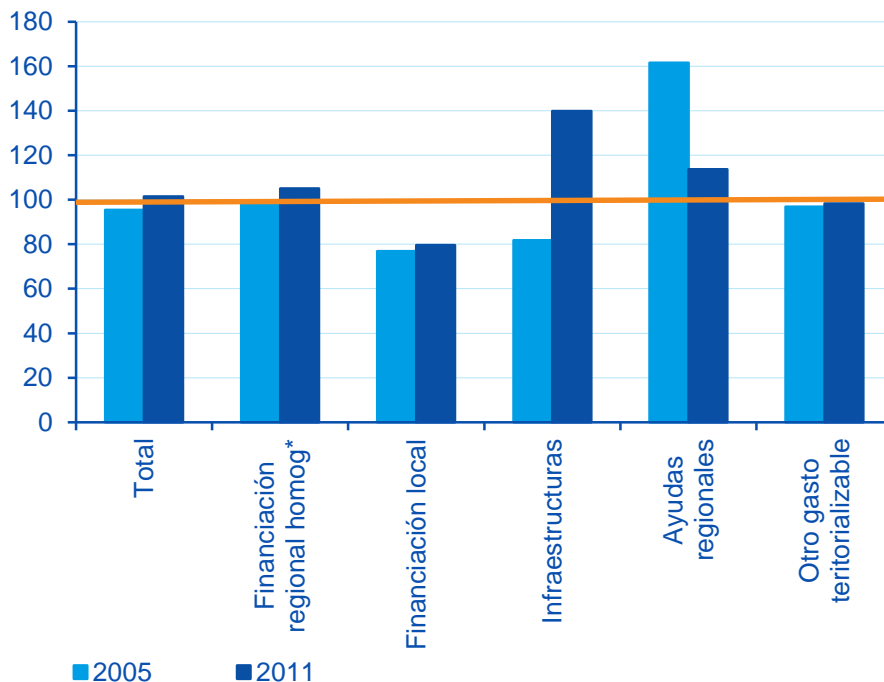
- El cumplimiento del objetivo requiere una **ejecución presupuestaria rigurosa**
- Mantener gasto y aprovechar el crecimiento para recuperar ingresos y reducir el déficit

Fuente: BBVA Research a partir de Ángel de la Fuente (2014)

Los retos

Cuentas territorializadas en Galicia

Galicia: índices de gasto por habitante a igual esfuerzo fiscal (media nacional = 100)

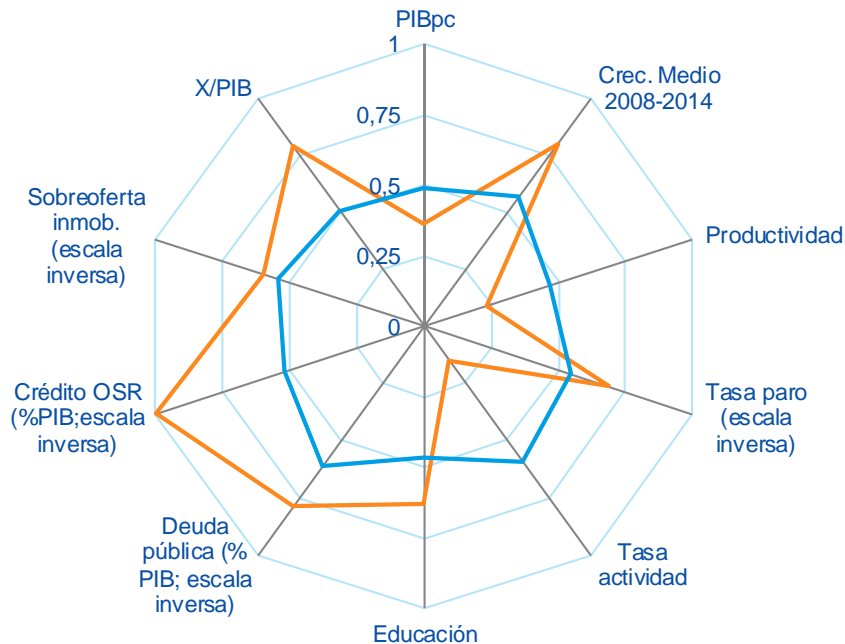


- Galicia presenta un nivel de gasto público por habitante ligeramente superior a la media nacional
- La financiación por habitante ajustado (por extensión, demografía...), se sitúa, sin embargo, ligeramente por debajo

Los retos

La convergencia de renta per cápita

Radar de fortalezas estructurales



* 1 = Máximo regional
0 = Mínimo regional

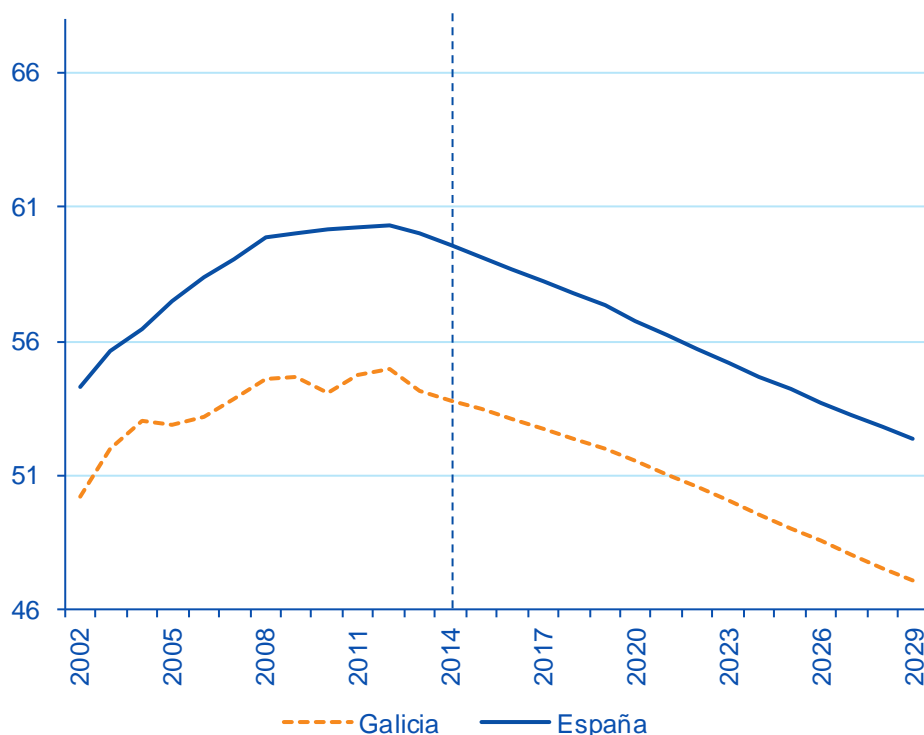
— GAL — ESP

- Galicia aún afronta retos para consolidar un crecimiento sostenido...
- ... destacando su menor productividad y tasa de actividad

Los retos

Tasa de participación en el mercado laboral

Galicia y España: proyección de la tasa agregada de actividad (%)



- La demografía juega en contra del proceso de convergencia
- Reto: aumentar la participación de los jóvenes y, sobre todo, de los mayores de 54 años

Los retos Empleo y productividad

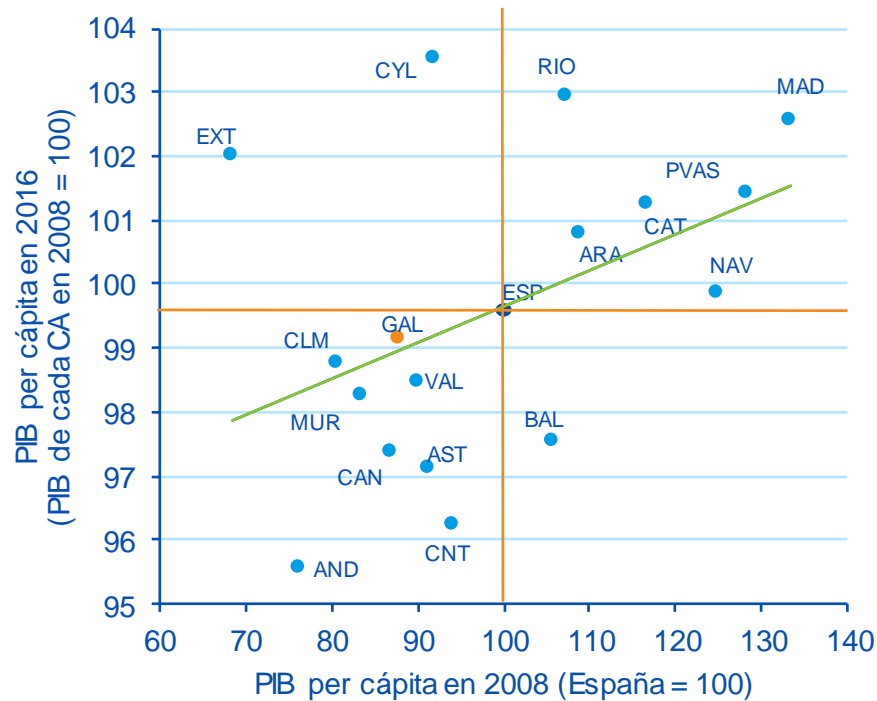
Desviación de Galicia respecto a la UE-8 (2013)



- El reto es incrementar el empleo y la productividad
- Avanzar en el proceso de convergencia a las economías más avanzadas de Europa

Galicia recuperará el PIB per cápita previo a la crisis en 2016

Cambio en el PIB per cápita regional



- Galicia tendrá en 2016 un PIB per cápita similar al del inicio de la crisis
- El componente demográfico ha más que compensado la caída del PIB



Conclusiones

- Galicia **recuperará el dinamismo** y podría crecer un 2,4% en 2015 y un 2,7% en 2016
- La **fortaleza de la recuperación** dependerá de la dinamización **del sector exterior**
- **Galicia afronta retos importantes**, principalmente el demográfico, el de participación en el mercado laboral y el de conseguir ganancias de productividad

La economía gallega **acelera su ritmo de crecimiento** a la espera de la recuperación del sector exterior.

Galicia podría crecer un 2,4% en 2015 y un 2,7% en 2016 y crear unos 26.000 puestos de trabajo en el bienio

Galicia

situación

1er Semestre
2015

