

Migración

Remesas mantienen crecimiento moderado con 2.4% (a/a) en mayo de 2015

Alfredo Salgado Torres, Juan José Li Ng

- En mayo de 2015 México recibió remesas por 2,198.4 millones de dólares (md), equivalentes a un crecimiento de 2.4% con respecto al mismo mes de 2014.
- Aunque con una ligera desaceleración en abril y mayo el flujo de remesas muestra cuatro meses consecutivos de crecimiento positivo en 2015.
- Los datos de abril y mayo parecen ser la respuesta a la estimación de una contracción de 0.2% de la economía de Estados Unidos (EEUU) durante el primer trimestre de 2015.
- El buen comportamiento del empleo de los migrantes mexicanos en EEUU parece mantener una senda moderada de crecimiento de las remesas a pesar de la contracción de la economía norteamericana.

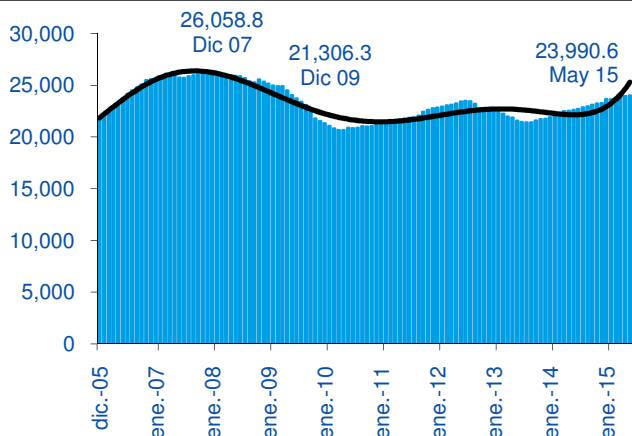
De acuerdo con el Banco de México las remesas familiares hacia México alcanzaron 2,198.4 md el pasado mes de mayo de 2015, incrementándose 2.4% con respecto al mismo mes de 2014, con este dato se alcanzan cuatro meses consecutivos de crecimiento positivo interanual durante 2015. Así también el flujo acumulado de remesas durante los primeros cinco meses de 2015 alcanzó 9,928.1 md, con un crecimiento de 3.6% (a/a), siendo poco menos de la mitad de la tasa de crecimiento de 7.9% (a/a) del flujo acumulado de remesas en igual periodo de 2014. El número de operaciones para el envío de remesas alcanzó 7.822 millones de transacciones con un crecimiento de 3.3% (a/a), mientras que la remesa promedio se ubicó en 281 dólares, –disminuyendo 0.9% con respecto al mismo mes de 2014. Es así como el dato de mayo se explica principalmente por la caída de la remesa promedio, la cual muestra tres meses de crecimiento negativo (-4.0% en enero, -0.2% en abril y -0.9% en mayo) en los primeros cinco meses de 2015. Aunado a lo anterior, el flujo de remesas en términos reales, transformado a pesos constantes, presentó un incremento de 17.3% (a/a) en mayo explicado por la apreciación del dólar que se ubicó en un tipo de cambio promedio en el mes de mayo de 15.26 pesos por dólar.

Pese a la tendencia positiva de diversos indicadores sobre la actividad económica y el comportamiento del empleo en EEUU durante los primeros meses de 2015, el *U.S. Bureau of Economic Analysis* (BEA) reportó la semana pasada que la economía de ese país pudo haberse contraído 0.2% durante el primer trimestre de 2015. Lo anterior explicaría la desaceleración en el crecimiento de las remesas hacia México observada en los primeros meses de 2015 que ha afectado principalmente el crecimiento de la remesa promedio enviada por los migrantes mexicanos en EEUU hacia México.

A pesar de la contracción de la economía de EEUU durante el primer trimestre de 2015, el flujo de remesas hacia México parece mantener una senda de crecimiento positivo interanual aunque moderada comparado con el comportamiento del flujo en 2014, siendo consistente con el buen comportamiento del empleo en EEUU a lo largo de 2015. De acuerdo con datos del *U.S. Bureau of Labor Statistics* la tasa de desempleo general en EEUU en mayo fue de 5.5% ajustada estacionalmente (ae), posicionándose 0.8 puntos porcentuales (pp) por debajo del mismo dato de mayo de 2014. Asimismo, de acuerdo con estimaciones de BBVA Research basadas en la *Current Population Survey* (CPS), la tasa de desempleo de los migrantes mexicanos en EEUU alcanzó

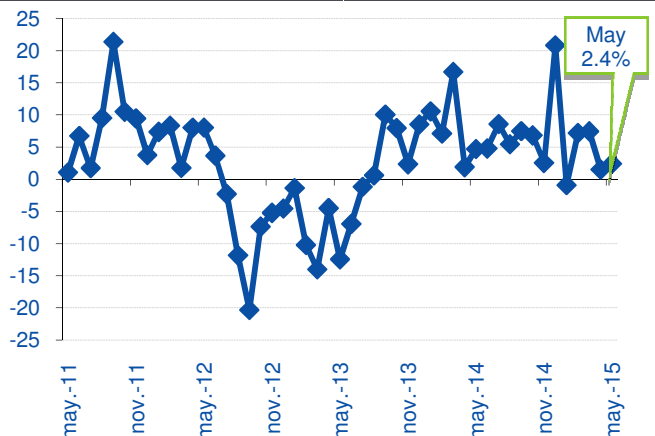
4.1% sin ajuste estacional (sae) en mayo de 2015, ubicándose 1.1 pp por debajo de la tasa (sae) observada el mismo mes de 2014. Lo anterior implica que las remesas continuarían creciendo, con la expectativa de una mejora en el comportamiento del flujo en la segunda mitad de 2015.

Gráfica 1
Flujos acumulados en 12 meses de remesas a México
(Millones de dólares)



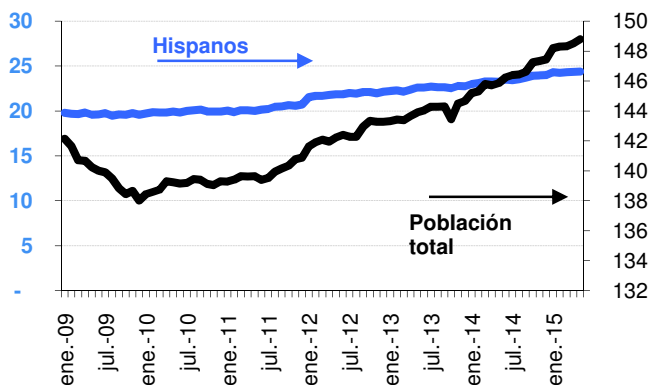
Fuente: BBVA Research con cifras de Banxico.

Gráfica 2
Remesas familiares a México
(Var. % anual en dólares)



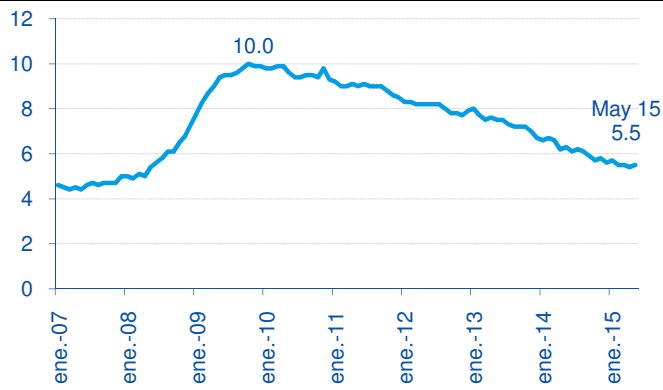
Fuente: BBVA Research con cifras de Banxico.

Gráfica 3
Estados Unidos: Empleo total y de los hispanos
(Millones)



Fuente: BBVA Research con cifras de US Bureau of Labor Statistics.
Nota: Ajustada estacionalmente.

Gráfica 4
Estados Unidos: Tasa de desempleo nacional
(%)



Fuente: BBVA Research con cifras de US Bureau of Labor Statistics.
Nota: Ajustada estacionalmente.

AVISO LEGAL

Esta publicación es una iniciativa conjunta entre la Fundación BBVA Bancomer y el Servicio de Estudios Económicos México de BBVA Research, que pretende realizar nuevas aportaciones al campo de estudio de la Migración que contribuyan a un mejor conocimiento de este importante movimiento social. Ha sido preparado por su propia cuenta y se suministra sólo con fines informativos. Las opiniones, estimaciones, predicciones y recomendaciones que se expresan en este documento se refieren a la fecha que aparece en el mismo, por lo que pueden sufrir cambios como consecuencia de la fluctuación de los mercados. Las opiniones, estimaciones, predicciones y recomendaciones contenidas en este documento se basan en información que ha sido obtenida de fuentes estimadas como fidedignas pero ninguna garantía, expresa o implícita, se concede por BBVA sobre su exactitud, integridad o corrección. El presente documento no constituye una oferta ni una invitación o incitación para la suscripción o compra de valores.