

## ANÁLISIS ECONÓMICO

# España: las matriculaciones de turismos retomaron el crecimiento en agosto

Juan Ramón García

**Cuando se corrigen los datos brutos de la estacionalidad propia del mes, las estimaciones de BBVA Research indican que el número de turismos matriculados aumentó ligeramente en agosto. Particulares y empresas contrarrestaron el menor dinamismo de alquiladoras.**

## 55.918 turismos matriculados en agosto, 800 menos de los previstos

Las matriculaciones de turismos alcanzaron las 55,9 miles de unidades en agosto (previsión BBVA Research: 56,8 miles), lo que supuso un ascenso del 23,3% interanual (Cuadro 1). Las ventas crecieron pese a la estacionalidad desfavorable. Así, cuando se corrigen los datos brutos del componente estacional y del efecto calendario (CVEC), se estima que el número de turismos matriculados se incrementó en torno al 1% con respecto a julio (Gráfico 1).

## Particulares y empresas compensaron el retroceso de la demanda de alquiladoras

Descontadas las variaciones estacionales, las matriculaciones de turismos por particulares y empresas aumentaron el 2% y el 4%, respectivamente, respecto a julio tras un inicio titubeante del tercer trimestre. Por el contrario, la nueva caída de las ventas a alquiladoras, superior al 8%, empañó el dinamismo del sector en agosto. En consecuencia, el peso de las matriculaciones por particulares se incrementó casi un punto por segundo mes consecutivo hasta el 55,8% CVEC (Gráfico 3).

## En torno a 230.000 turismos matriculados en el 3T15

Entre enero y agosto se matricularon 714,1 miles de turismos, un 22,3% más que en el mismo periodo de 2014. Si septiembre evoluciona en línea con lo esperado, el tercer trimestre se cerraría con casi 230 mil unidades matriculadas, un 23% más que en 2014.

Cuadro 1

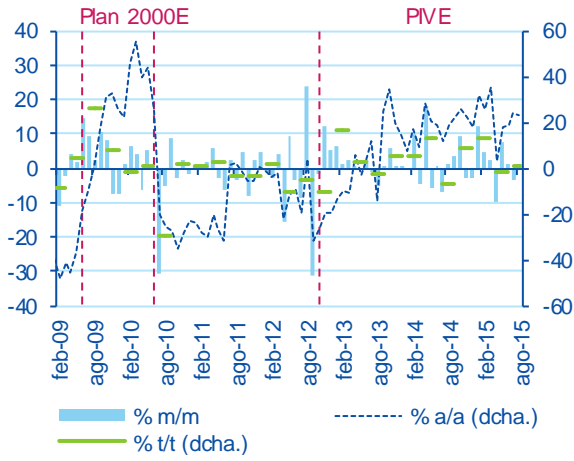
### España: matriculaciones de turismos (Evaluación de la previsión, ago-15)

	Previsto	Observado	Error	Intervalo de confianza (*)
<b>Cifras no corregidas de estacionalidad ni calendario</b>				
Número de turismos	56761	55918	-843	( 50539 ; 62983)
Tasa de variación mensual en %	-44.9	-45.7	-0.8	( -50.9 ; -38.8)
Tasa de variación interanual en %	25.1	23.3	-1.9	( 11.4 ; 38.9)

(\*) Intervalo de confianza de la previsión al 80%.

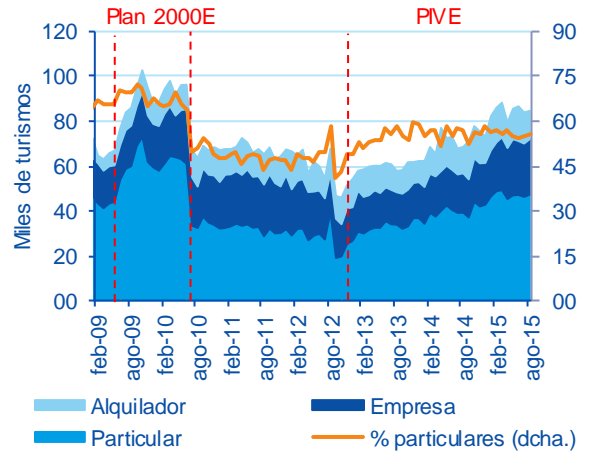
Fuente: BBVA Research

Gráfico 1  
**España: matriculaciones de turismos (Datos CVEC)**



Fuente: BBVA Research a partir de ANFAC y Ganvam

Gráfico 2  
**España: matriculaciones de turismos por canal (Datos CVEC)**



Fuente: BBVA Research a partir de ANFAC y Ganvam

**AVISO LEGAL**

El presente documento, elaborado por el Departamento de BBVA Research, tiene carácter divulgativo y contiene datos, opiniones o estimaciones referidas a la fecha del mismo, de elaboración propia o procedentes o basadas en fuentes que consideramos fiables, sin que hayan sido objeto de verificación independiente por BBVA. BBVA, por tanto, no ofrece garantía, expresa o implícita, en cuanto a su precisión, integridad o corrección.

Las estimaciones que este documento puede contener han sido realizadas conforme a metodologías generalmente aceptadas y deben tomarse como tales, es decir, como previsiones o proyecciones. La evolución histórica de las variables económicas (positiva o negativa) no garantiza una evolución equivalente en el futuro.

El contenido de este documento está sujeto a cambios sin previo aviso en función, por ejemplo, del contexto económico o las fluctuaciones del mercado. BBVA no asume compromiso alguno de actualizar dicho contenido o comunicar esos cambios.

BBVA no asume responsabilidad alguna por cualquier pérdida, directa o indirecta, que pudiera resultar del uso de este documento o de su contenido.

Ni el presente documento, ni su contenido, constituyen una oferta, invitación o solicitud para adquirir, desinvertir u obtener interés alguno en activos o instrumentos financieros, ni pueden servir de base para ningún contrato, compromiso o decisión de ningún tipo.

Especialmente en lo que se refiere a la inversión en activos financieros que pudieran estar relacionados con las variables económicas que este documento puede desarrollar, los lectores deben ser conscientes de que en ningún caso deben tomar este documento como base para tomar sus decisiones de inversión y que las personas o entidades que potencialmente les puedan ofrecer productos de inversión serán las obligadas legalmente a proporcionarles toda la información que necesiten para esta toma de decisión.

El contenido del presente documento está protegido por la legislación de propiedad intelectual. Queda expresamente prohibida su reproducción, transformación, distribución, comunicación pública, puesta a disposición, extracción, reutilización, reenvío o la utilización de cualquier naturaleza, por cualquier medio o procedimiento, salvo en los casos en que esté legalmente permitido o sea autorizado expresamente por BBVA.