

# Madrid

Situación y perspectivas

4º TRIMESTRE  
2015

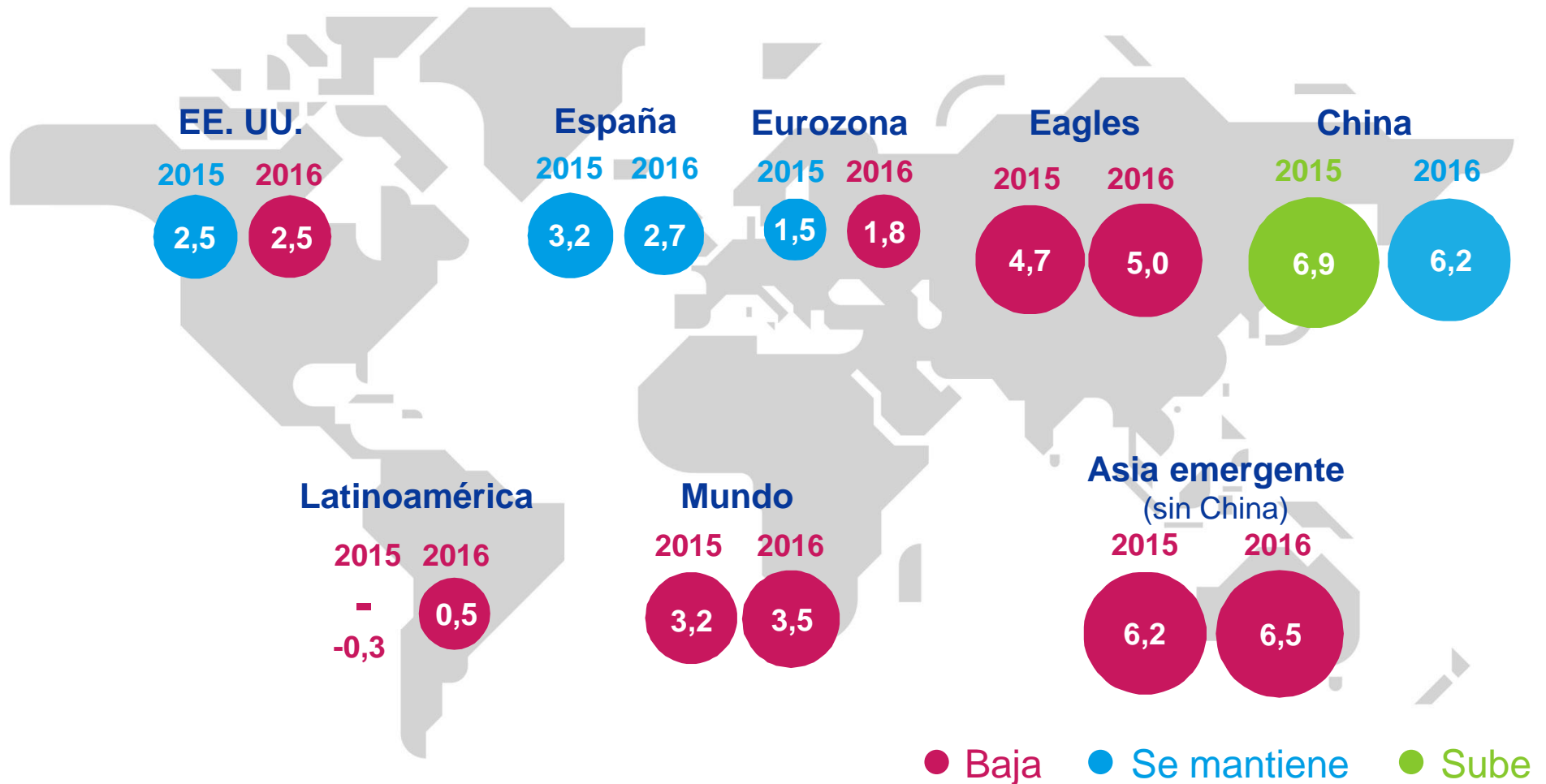


- La economía madrileña **consolida su crecimiento**, con una menor desaceleración en la segunda mitad del año
- Madrid podría **crecer un 3,6% en 2015 y 3,1% en 2016, y crear entre 130 y 150 mil puestos de trabajo** en el bienio
- **Reducir la tasa de paro, aumentar la tasa de actividad y mejorar la productividad** son los principales retos



**Global**

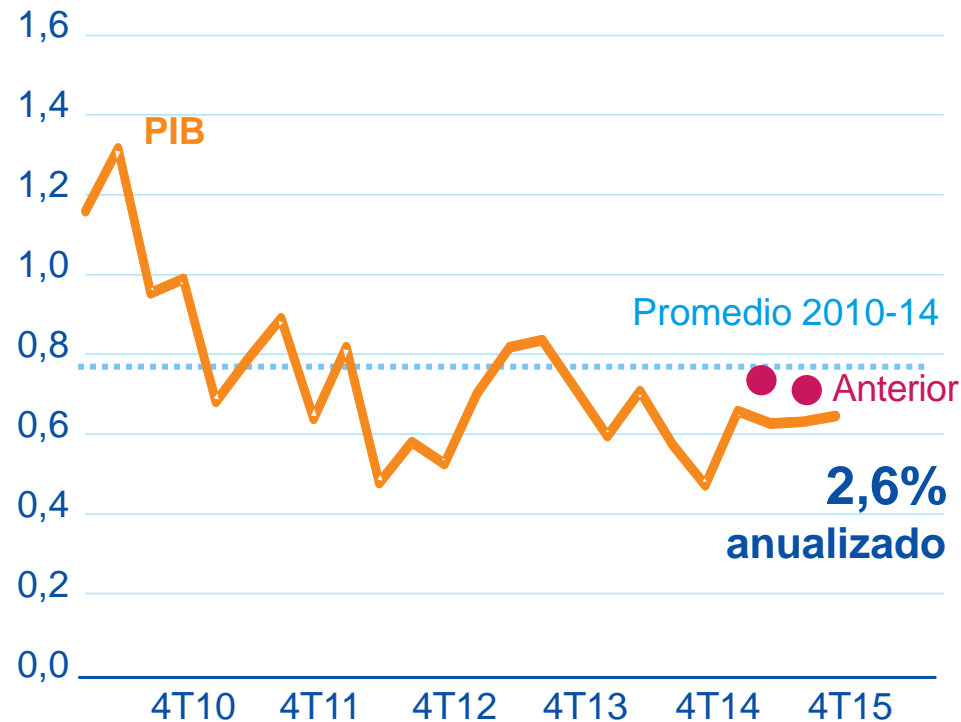
# Moderación de las perspectivas de crecimiento



# Crecimiento mundial La recuperación se debilita

## Crecimiento económico

% t/t. Previsiones basadas en el indicador BBVA GAIN



- Al ajuste en emergentes se une una mejora más lenta en las economías desarrolladas

# ¿Cuáles son los riesgos ?



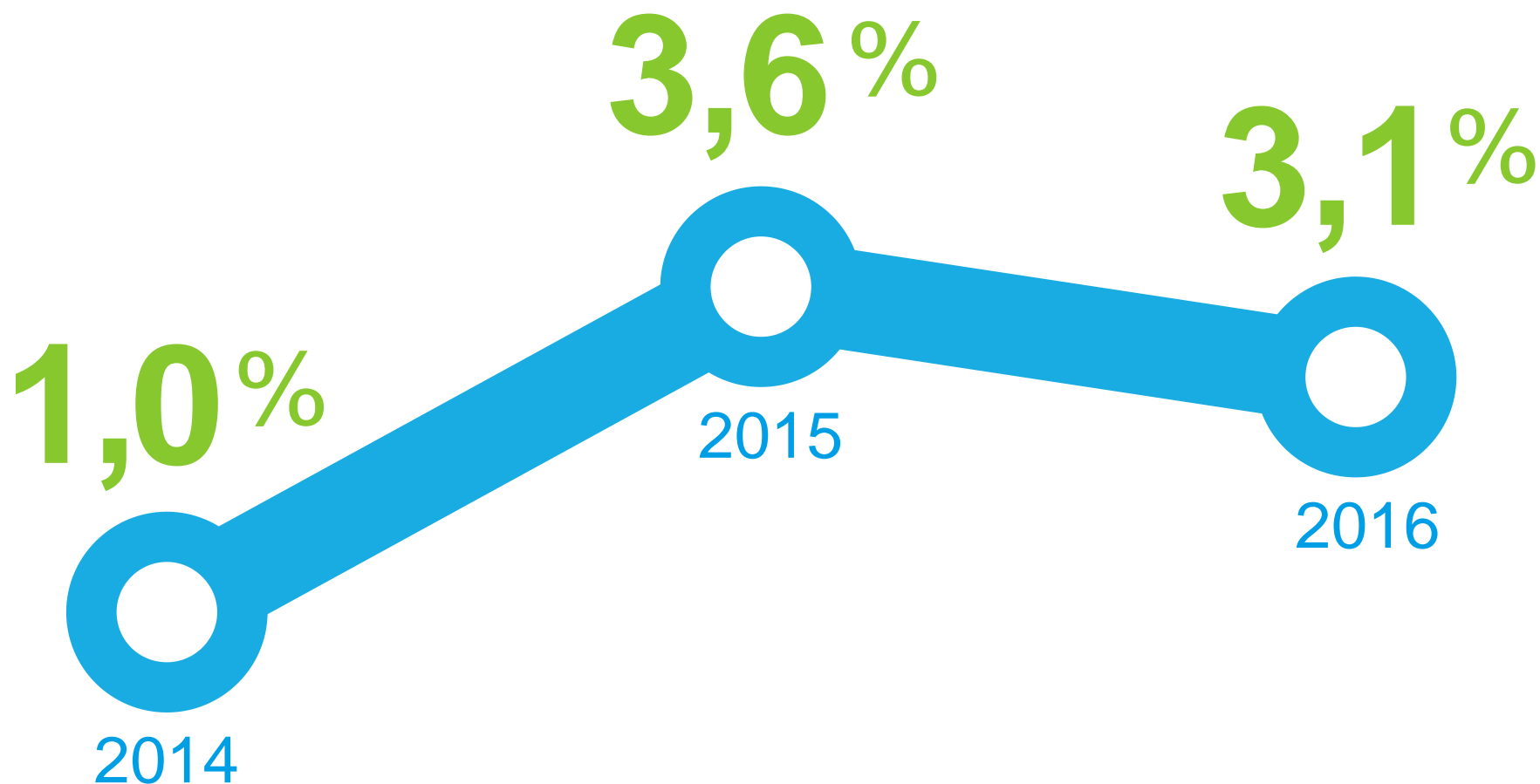
- Aumenta el riesgo
- Se mantiene el riesgo
- Baja el riesgo





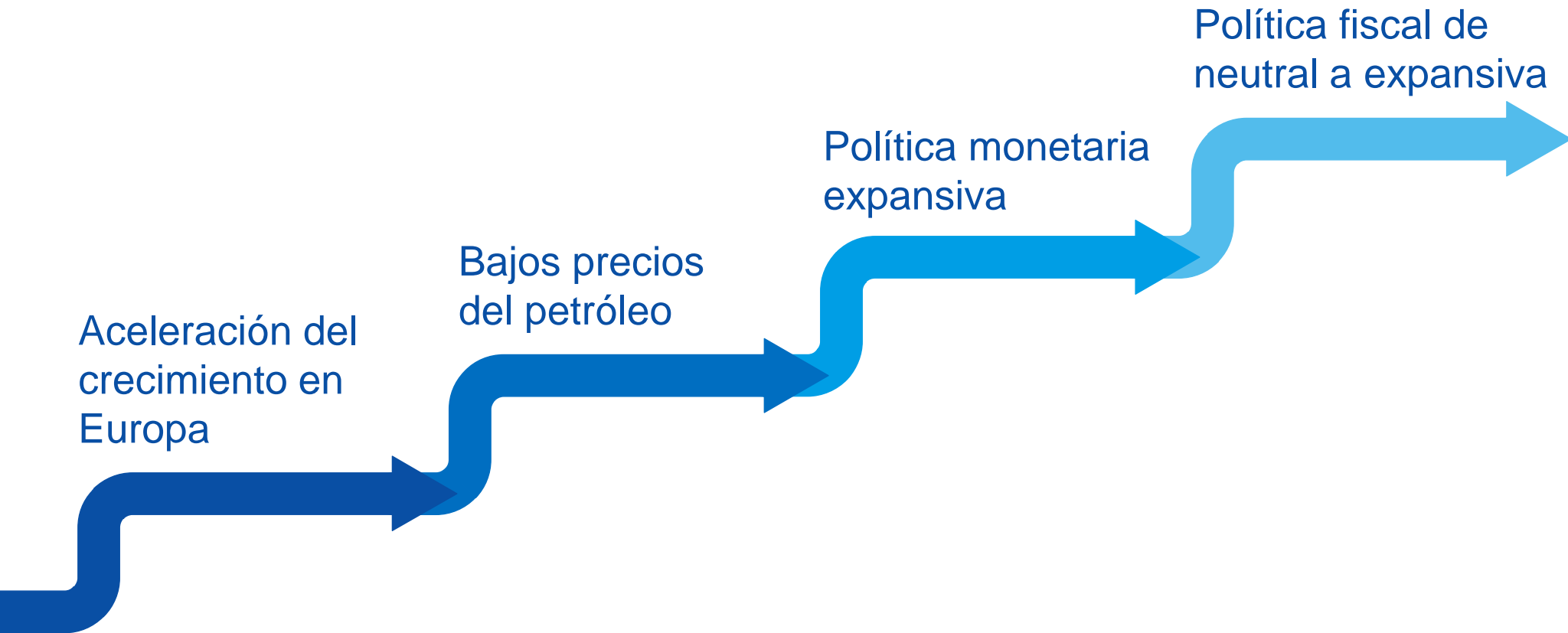
# Madrid

## Revisión al alza del crecimiento de Madrid



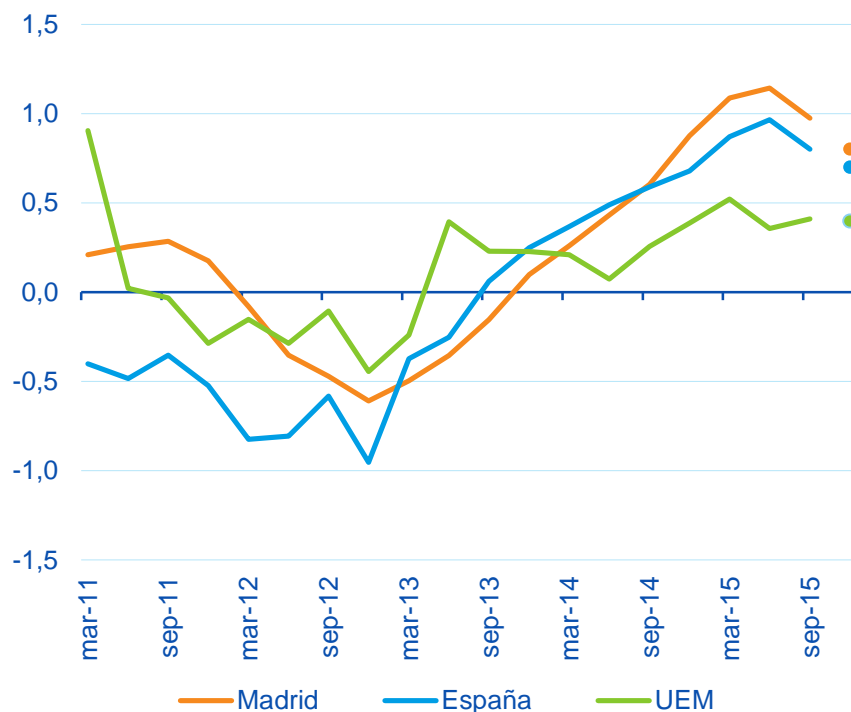


El crecimiento superará el 3% anual en el bienio  
Los vientos de cola prevalecen, aunque más débiles



## El crecimiento superará el 3% anual en el bienio Revisión al alza del crecimiento en 2015

Madrid, España y UEM: crecimiento del PIB y previsiones MICA-BBVA para 3T15 (% t/t)



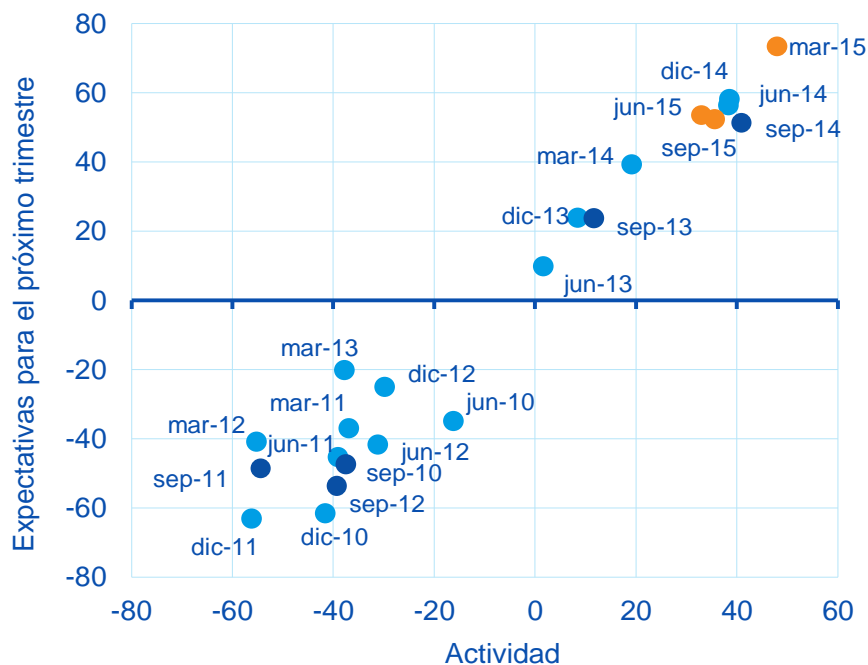
- El crecimiento es mayor en el primer semestre del año...
- ... y la desaceleración del segundo semestre está siendo menor que en otras CC.AA.

# El crecimiento superará el 3% anual en el bienio

## Revisión al alza del crecimiento en 2015

### Madrid: evolución de la actividad económica en el trimestre y expectativas para el siguiente

Saldos de respuestas extremas (% ponderado)



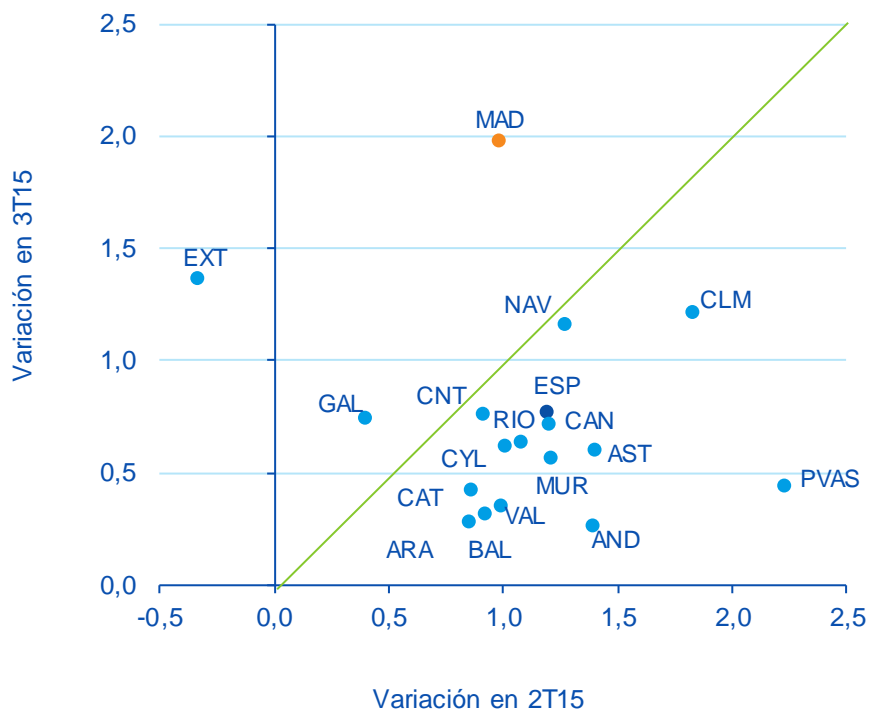
- La Encuesta de Actividad Económica mantiene una visión positiva de 3T15
- Continúan las expectativas favorables para 4T15

# El crecimiento superará el 3% anual en el bienio

## Revisión al alza del crecimiento en 2015

### Indicadores de la demanda interna

Crecimiento en 2T15 y 3T15 (% , CVEC)

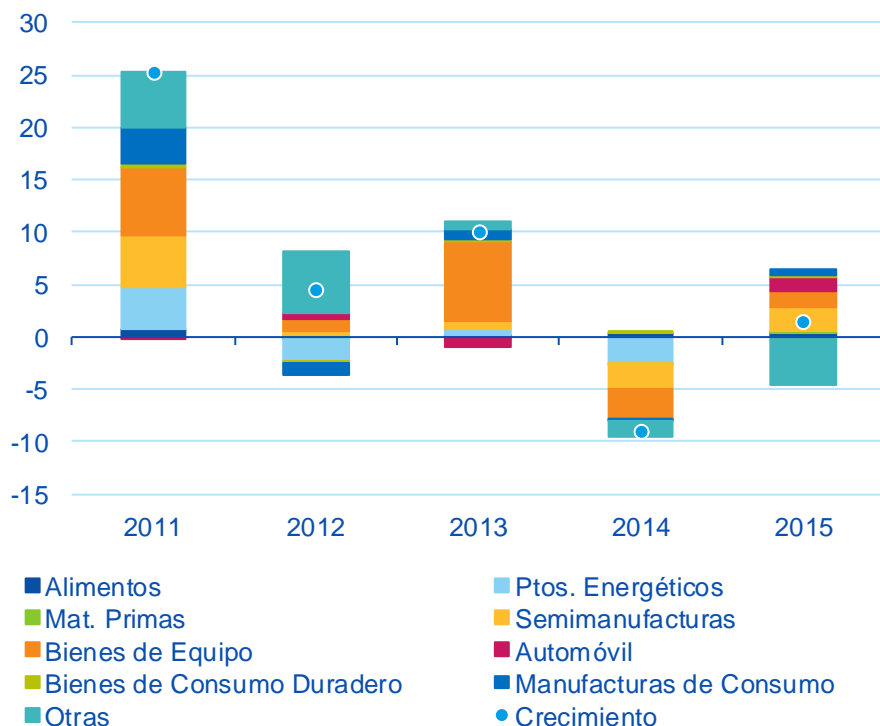


- El crecimiento se debe a la demanda doméstica, sobre todo privada
- No se observa en 3T15 una desaceleración del consumo

# El crecimiento superará el 3% anual en el bienio Revisión al alza del crecimiento en 2015

## Madrid: exportaciones por sector

(%, a/a, nominal)

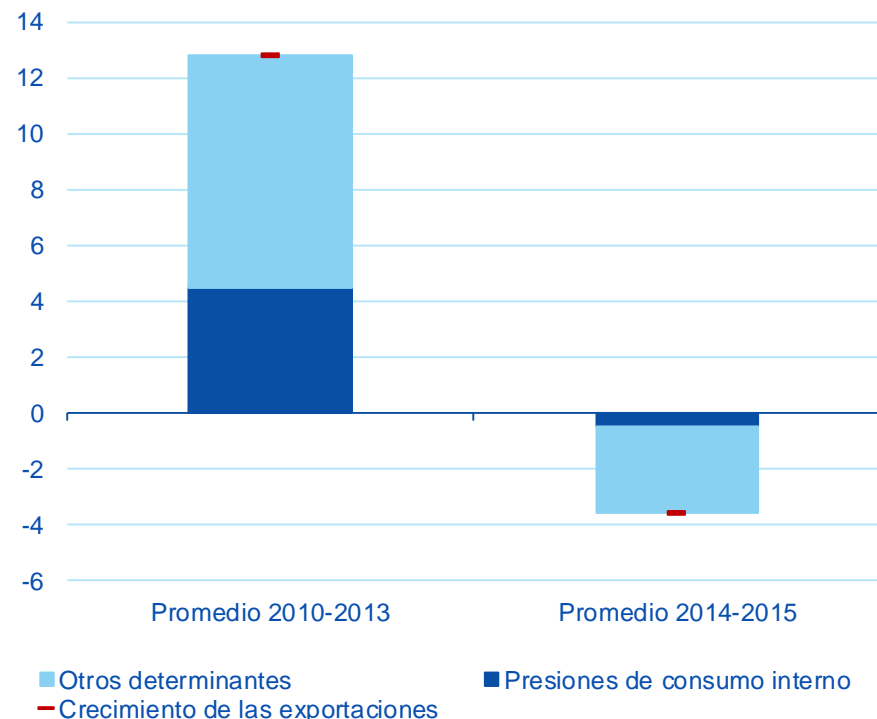


- Las exportaciones recuperan su dinamismo con datos hasta agosto...
- ... impulsadas por bienes de equipo (aeronaves) y semimanufacturas (productos químicos)

## El crecimiento superará el 3% anual en el bienio Exportaciones, soporte para el crecimiento

### Madrid: contribuciones al crecimiento de las exportaciones reales de bienes no energéticos

(a/a; %)



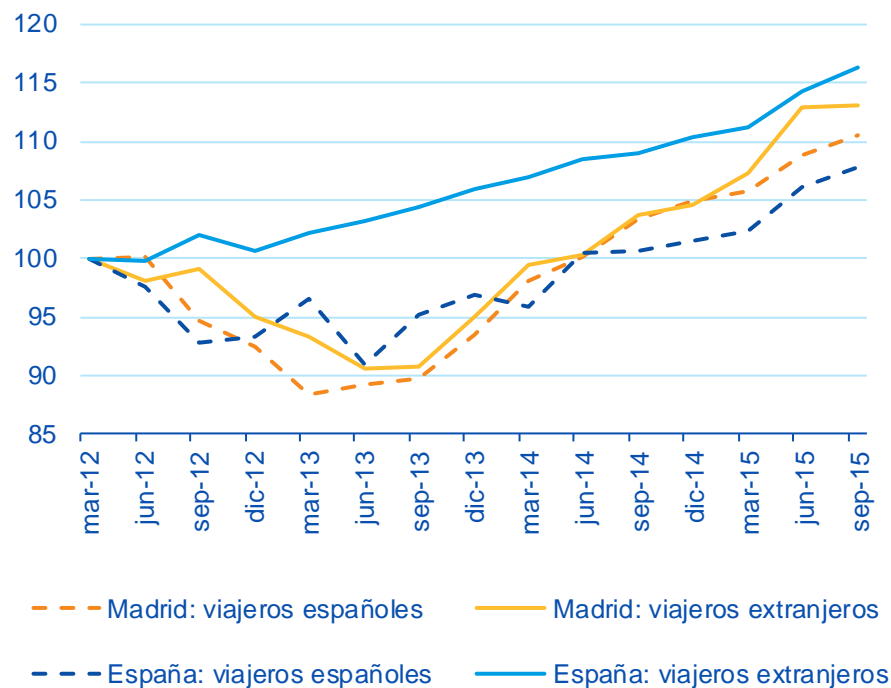
- La caída de la demanda interna explicó un 35% del crecimiento de las exportaciones durante la crisis
- La recuperación de la demanda interna no lastra el crecimiento de las exportaciones

# El crecimiento superará el 3% anual en el bienio

## Revisión al alza del crecimiento en 2015

### Madrid y España: viajeros según origen

(1T12=100, t/t, cvec)



- El turismo crece con fuerza en visitantes nacionales y extranjeros
- ... a pesar de la ralentización de extranjeros en el 3T15

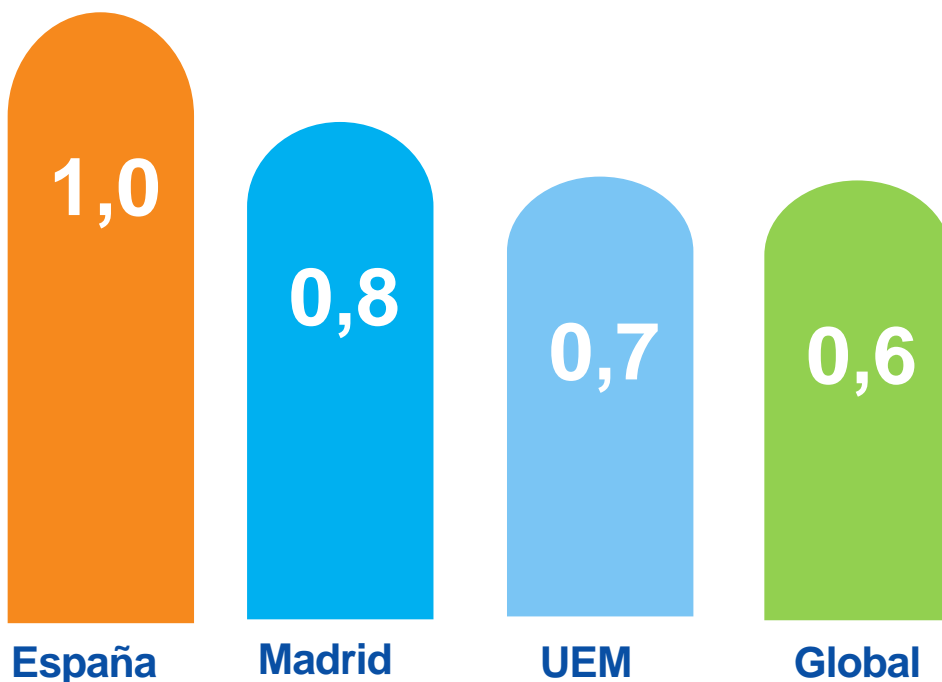


A favor

# Caída del precio del petróleo

## Impacto en el PIB del barril de petróleo a 50\$

(pp de crecimiento anual medio en 2015-2016)



- La caída del precio del petróleo podría contribuir **casi un punto al crecimiento en Madrid**
- El crudo se sitúa un 15% por debajo del precio medio observado en junio

A favor

# Aceleración del crédito en España

## Flujo de nuevo crédito: enero-septiembre 2015

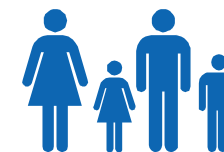
Variación interanual respecto a enero-septiembre 2014



Pymes  
**15,8%**



Total Minoristas  
**17,2%**



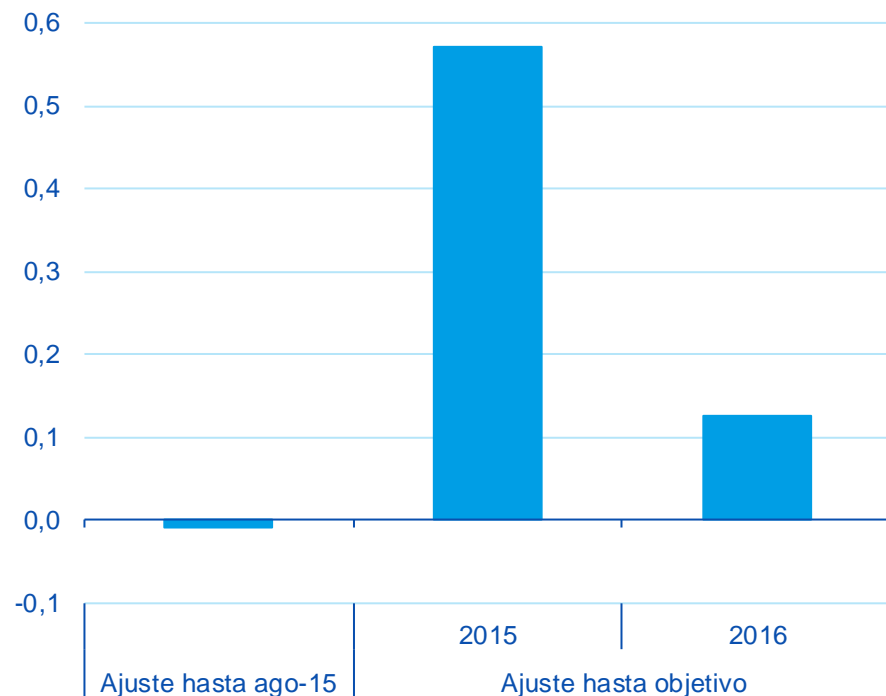
Familias  
**28,3%**

A favor

# Una política fiscal más expansiva

## Comunidad de Madrid: ajuste del gasto primario

(pp del PIB regional)



- **El impulso fiscal** observado hace más probable el incumplimiento del objetivo de déficit
- La desviación del objetivo en 2015 obligaría a un mayor ajuste en 2016

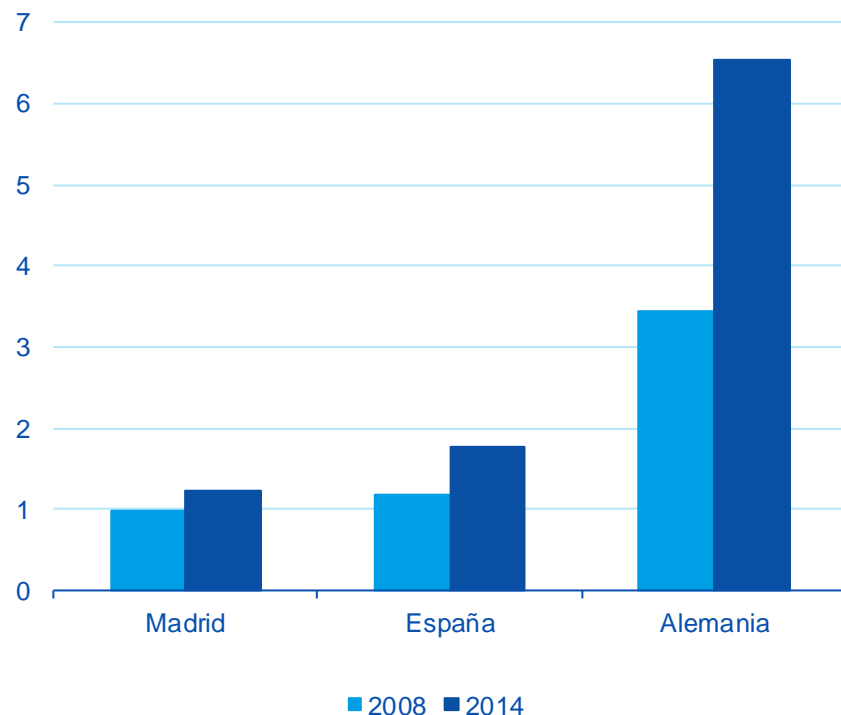
Fuente: BBVA Research a partir de MINHAP  
\*/ Hasta agosto.

Riesgo externo

# Desaceleración de la economía mundial

## Peso de las exportaciones de bienes a China

(%)



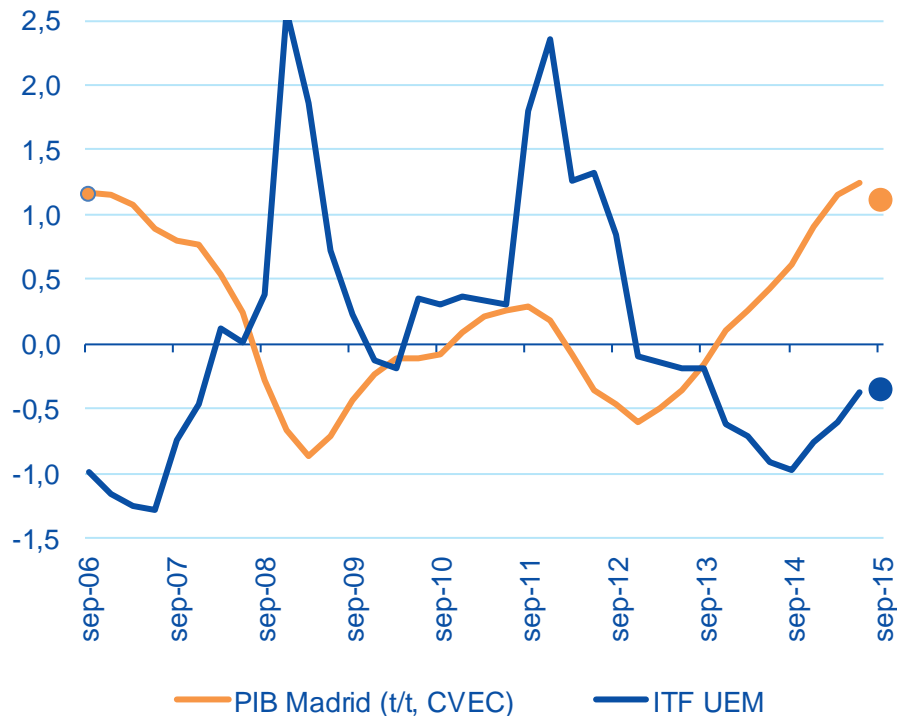
Fuente: BBVA Research a partir de Datacomex

- La demanda de bienes y servicios de Madrid puede verse afectada por el menor crecimiento de las economías emergentes
- China tiene un peso reducido pero **su mayor impacto puede ser indirecto**

Riesgo interno

# Tensiones financieras e incertidumbre política

Índice de tensiones financieras de BBVA Research y PIB de Madrid

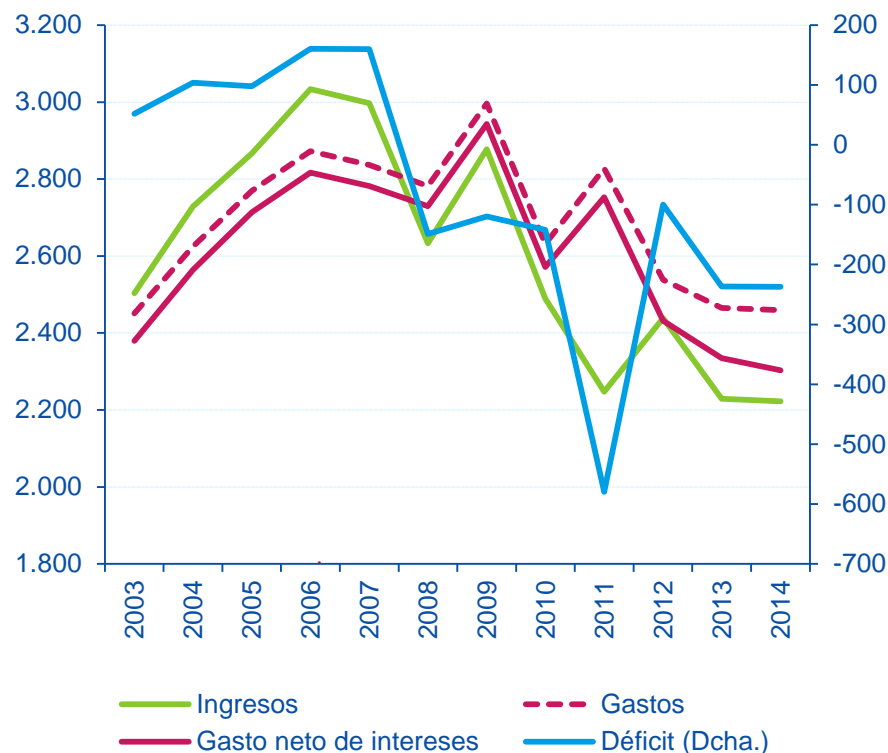


- Grecia, ejemplo de incertidumbre en una UEM incompleta
- Aumenta la incertidumbre política en España

Riesgo interno

# La estabilidad presupuestaria a medio plazo

**Comunidad de Madrid: ingresos, gastos y saldo presupuestario per cápita** (euros constantes de 2013)



Fuente: BBVA Research a partir de Ángel de la Fuente (2014)

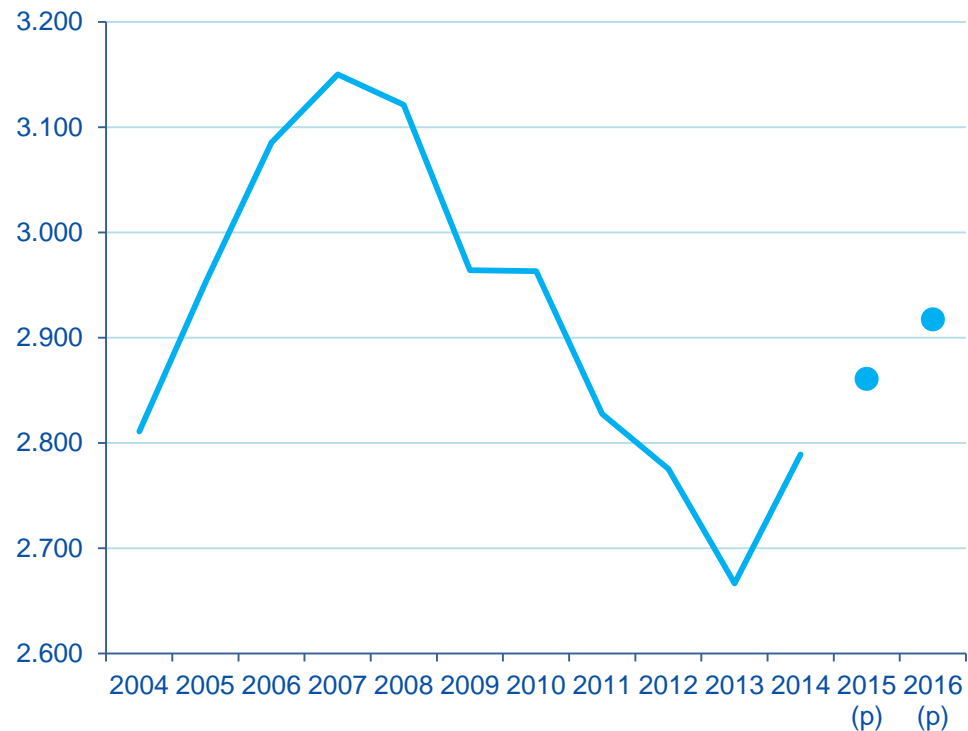
- Se ha realizado un esfuerzo de consolidación fiscal significativo desde 2011...
- ... manteniendo el gasto per cápita en niveles similares a los de 2003
- Reto: reformas para crecer, crear empleo y aumentar las bases tributarias

Los retos

# Empleo, participación y productividad

## Ocupados en Madrid

(EPA, miles, fin de periodo)



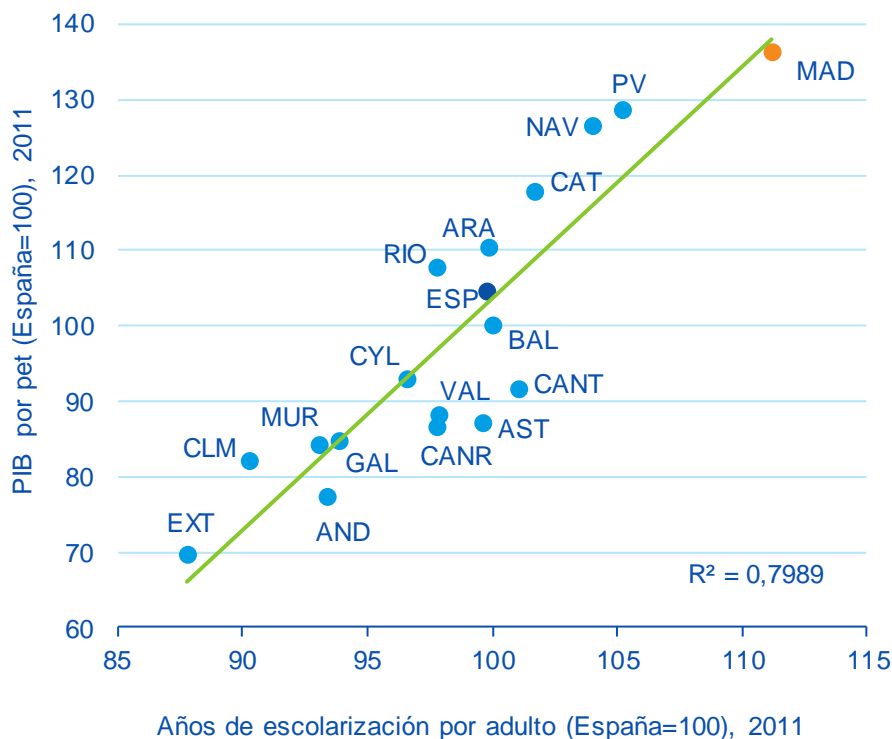
- Hasta el fin de 2016 se crearán entre 130 y 150 mil puestos de trabajo ...
- ... lo que hará descender la tasa de paro por debajo del 15% a finales de 2016



Los retos

# La mejora del capital humano

**Años de escolarización y PIB por persona en edad de trabajar, 2011**



- Madrid es la CC.AA. con más años de escolarización de la población adulta ...
- ... pero todavía se encuentra lejos de las regiones europeas con más capital humano



# Conclusiones

- La economía madrileña **consolida su crecimiento**, con una menor desaceleración en la segunda mitad del año
- Madrid podría **crecer un 3,6% en 2015 y 3,1% en 2016, y crear entre 130 y 150 mil puestos de trabajo** en el bienio
- **Reducir la tasa de paro, aumentar la tasa de actividad y mejorar la productividad** son los principales retos



# Madrid

Situación y perspectivas

4º TRIMESTRE  
2015



# El crecimiento superará el 3% anual en el bienio Revisión al alza del crecimiento en 2015

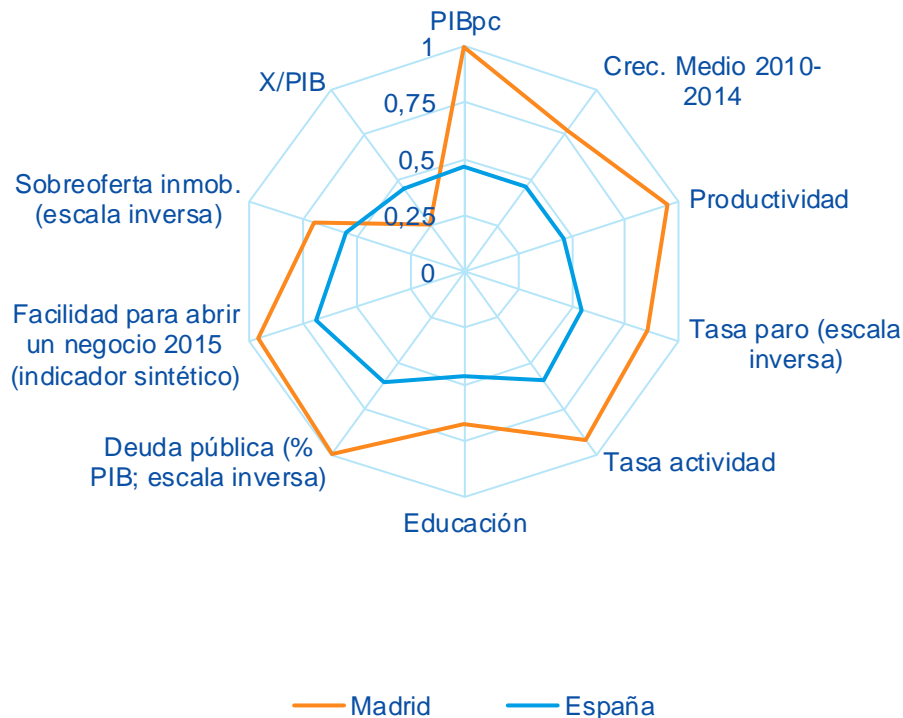
## Contribuciones al crecimiento de la afiliación a la Seguridad Social en el trimestre (CVEC, p.p.)

	Madrid			España		
	1T15	2T15	3T15	1T15	2T15	3T15
Agricultura	0,0	0,0	0,0	-0,1	0,2	0,0
Ind. Extractivas y energía	0,0	0,0	0,0	0,0	0,0	0,0
Manufacturas	0,0	0,0	0,0	0,0	0,2	0,1
Construcción	0,1	0,1	0,1	0,1	0,1	0,0
Comer., transporte y repar.	0,2	0,1	0,3	0,3	0,2	0,1
Hostelería	0,1	0,1	0,1	0,1	0,1	0,1
Comunic., Finanzas y serv. inmob.	0,2	0,1	0,2	0,1	0,1	0,1
Activ. Profes.	0,3	0,2	0,3	0,1	0,1	0,1
Serv. públicos	0,2	0,1	0,2	0,3	0,1	0,1
Serv. sociales y act. Artíst.	0,1	0,0	0,1	0,1	0,0	0,0
<b>Total</b>	<b>1,0</b>	<b>0,9</b>	<b>1,4</b>	<b>1,2</b>	<b>0,9</b>	<b>0,5</b>

- La afiliación acelera el ritmo en el tercer trimestre...
- ... apoyada en comercio, transporte y reparación de vehículos, actividades profesionales y científicas y sector público

# El crecimiento superará el 3% anual en el bienio Revisión al alza del crecimiento en 2015

## Radar de fortalezas estructurales Madrid (2014)



- El reto es incrementar el empleo, la participación y la productividad
- Avanzar en la propensión a exportar, para impulsar el proceso de convergencia