

## ANÁLISIS ECONÓMICO

# España: empresas y particulares explican el aumento de las ventas de turismos en febrero

Juan Ramón García

**Cuando se corrigen los datos brutos de la estacionalidad propia del mes, las estimaciones de BBVA Research indican que las matriculaciones de turismos crecieron ligeramente en febrero, en línea con lo esperado. Empresas y particulares, responsables del aumento.**

## 97.650 turismos matriculados en febrero, 2.100 más de los previstos

Las matriculaciones de turismos rozaron las 98 mil unidades en febrero (previsión BBVA Research: 95,5 miles), lo que supuso un incremento del 12,6% interanual (Cuadro 1). Descontada la estacionalidad del periodo y el efecto del calendario (CVEC), se estima que el número de turismos matriculados habría crecido en torno al 0,3% respecto al mes precedente (Gráfico 1).

## Empresas y particulares explican el ascenso de las ventas

La demanda de empresas, por tercer mes consecutivo, y la de particulares, por segundo, contribuyeron positivamente a la evolución de las matriculaciones de turismos en febrero. Por el contrario, las ventas a alquiladoras disminuyeron alrededor del 6% CVEC respecto a enero tras cinco meses al alza. En consecuencia, el peso del canal particular se mantuvo en torno al 53% CVEC (Gráfico 2).

## 1T2016: el crecimiento de la demanda se acentúa

Si las ventas en marzo se comportan en línea con lo esperado, el crecimiento trimestral de las matriculaciones de turismos se aceleraría más de tres puntos hasta alcanzar el 6,7% CVEC respecto al último trimestre del pasado año. Particulares y, sobre todo, empresas explicarían el repunte de la demanda.

Cuadro 1

### España: matriculaciones de turismos (Evaluación de la previsión, feb-16)

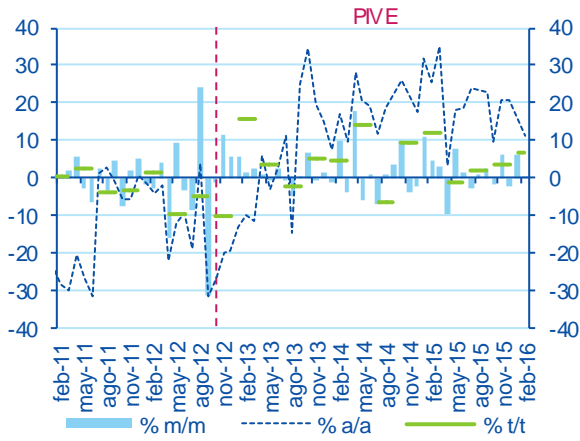
	Previsto	Observado	Error	Intervalo de confianza (*)
<b>Cifras no corregidas de estacionalidad ni calendario</b>				
Número de turismos	95503	97650	2147	( 85088 ; 105918 )
Tasa de variación mensual en %	25.0	27.9	2.9	( 11.5 ; 38.8 )
Tasa de variación interanual en %	10.1	12.6	2.5	( -1.9 ; 22.1 )

(\*) Intervalo de confianza de la previsión al 80%.

Fuente: BBVA Research

Gráfico 1

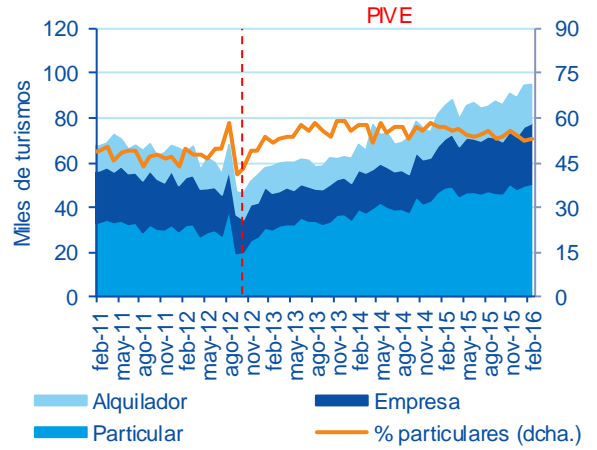
**España: matriculaciones de turismos (Datos CVEC)**



Fuente: BBVA Research a partir de ANFAC y Ganvam

Gráfico 2

**España: matriculaciones de turismos por canal (Datos CVEC)**



Fuente: BBVA Research a partir de ANFAC y Ganvam

**AVISO LEGAL**

El presente documento, elaborado por el Departamento de BBVA Research, tiene carácter divulgativo y contiene datos, opiniones o estimaciones referidas a la fecha del mismo, de elaboración propia o procedentes o basadas en fuentes que consideramos fiables, sin que hayan sido objeto de verificación independiente por BBVA. BBVA, por tanto, no ofrece garantía, expresa o implícita, en cuanto a su precisión, integridad o corrección.

Las estimaciones que este documento puede contener han sido realizadas conforme a metodologías generalmente aceptadas y deben tomarse como tales, es decir, como previsiones o proyecciones. La evolución histórica de las variables económicas (positiva o negativa) no garantiza una evolución equivalente en el futuro.

El contenido de este documento está sujeto a cambios sin previo aviso en función, por ejemplo, del contexto económico o las fluctuaciones del mercado. BBVA no asume compromiso alguno de actualizar dicho contenido o comunicar esos cambios.

BBVA no asume responsabilidad alguna por cualquier pérdida, directa o indirecta, que pudiera resultar del uso de este documento o de su contenido.

Ni el presente documento, ni su contenido, constituyen una oferta, invitación o solicitud para adquirir, desinvertir u obtener interés alguno en activos o instrumentos financieros, ni pueden servir de base para ningún contrato, compromiso o decisión de ningún tipo.

Especialmente en lo que se refiere a la inversión en activos financieros que pudieran estar relacionados con las variables económicas que este documento puede desarrollar, los lectores deben ser conscientes de que en ningún caso deben tomar este documento como base para tomar sus decisiones de inversión y que las personas o entidades que potencialmente les puedan ofrecer productos de inversión serán las obligadas legalmente a proporcionarles toda la información que necesiten para esta toma de decisión.

El contenido del presente documento está protegido por la legislación de propiedad intelectual. Queda expresamente prohibida su reproducción, transformación, distribución, comunicación pública, puesta a disposición, extracción, reutilización, reenvío o la utilización de cualquier naturaleza, por cualquier medio o procedimiento, salvo en los casos en que esté legalmente permitido o sea autorizado expresamente por BBVA.