

ANÁLISIS ECONÓMICO

España: las ventas de turismos repuntan en abril tras la finalización de la Semana Santa

Juan Ramón García

Cuando se corrigen los datos brutos de la estacionalidad propia del mes, las estimaciones de BBVA Research indican que las matriculaciones de turismos aumentaron el 14% mensual en abril, más de lo previsto. Todos los canales contribuyeron positivamente a la evolución de las ventas tras la finalización de la Semana Santa.

100.281 turismos matriculados en marzo, un 9% más de los previstos

Las matriculaciones de turismos superaron las 100 mil unidades en abril (previsión BBVA Research: 90,9 miles), lo que supuso un ascenso del 21,2% interanual (Cuadro 1). Descontada la estacionalidad del periodo (CVEC), se estima que el número de turismos matriculados habría crecido el 14% respecto al mes precedente (Gráfico 1).

La celebración de la Semana Santa durante los últimos días de marzo supuso el retraso de algunas matriculaciones, lo que repercutió positivamente sobre las cifras en abril. Con todo, el repunte de las ventas el pasado mes fue insuficiente para compensar el retroceso en marzo. Así, la suma de las matriculaciones de marzo y abril se redujo el 2% con respecto a la de enero y febrero cuando se corrigen los datos de las variaciones estacionales y el efecto calendario (Gráfico 2).

Todos los canales contribuyeron positivamente a la evolución de las ventas

El traslado a abril de operaciones contribuyó a que todos los canales registrasen crecimientos desestacionalizados de dos dígitos. Por su magnitud destaca el incremento de la demanda de particulares, que rozó el -17% mensual CVEC, mientras que el aumento de las ventas en el canal profesional se situó en el 10% CVEC. En consecuencia, el peso del canal particular aumentó 1,4 puntos hasta superar el 56% CVEC (Gráfico 3).

Cuadro 1

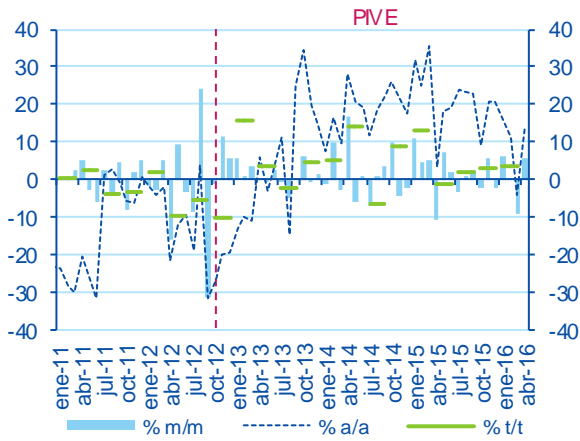
España: matriculaciones de turismos (Evaluación de la previsión, abr-16)

	Previsto	Observado	Error	Intervalo de confianza (*)
Cifras no corregidas de estacionalidad ni calendario				
Número de turismos	90903	100281	9378	(80984 ; 100823)
Tasa de variación mensual en %	-18.5	-10.1	8.4	(-27.4 ; -9.6)
Tasa de variación interanual en %	9.9	21.2	11.3	(-2.1 ; 21.9)

(*) Intervalo de confianza de la previsión al 80%.

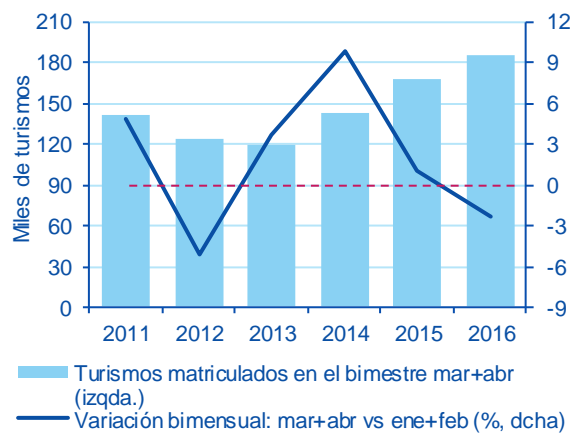
Fuente: BBVA Research

Gráfico 1
España: matriculaciones de turismos
(Datos CVEC)



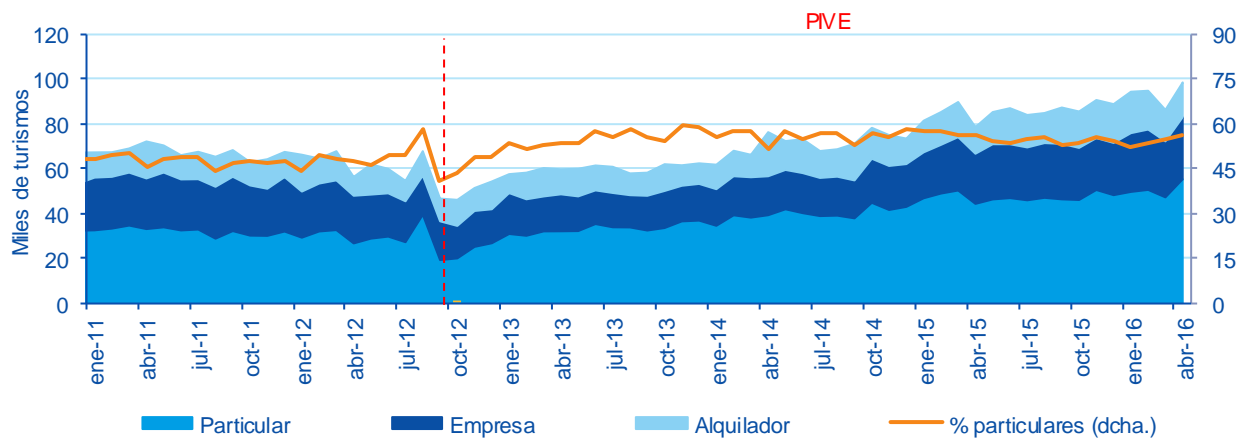
Fuente: BBVA Research a partir de ANFAC y Ganvam

Gráfico 2
Variación bimensual de las matriculaciones de turismos: marzo + abril vs enero + febrero (Datos CVEC)



Fuente: BBVA Research a partir de ANFAC y Ganvam

Gráfico 3
España: matriculaciones de turismos por canal
(Datos CVEC)



Fuente: BBVA Research a partir de ANFAC y Ganvam

AVISO LEGAL

El presente documento, elaborado por el Departamento de BBVA Research, tiene carácter divulgativo y contiene datos, opiniones o estimaciones referidas a la fecha del mismo, de elaboración propia o procedentes o basadas en fuentes que consideramos fiables, sin que hayan sido objeto de verificación independiente por BBVA. BBVA, por tanto, no ofrece garantía, expresa o implícita, en cuanto a su precisión, integridad o corrección.

Las estimaciones que este documento puede contener han sido realizadas conforme a metodologías generalmente aceptadas y deben tomarse como tales, es decir, como previsiones o proyecciones. La evolución histórica de las variables económicas (positiva o negativa) no garantiza una evolución equivalente en el futuro.

El contenido de este documento está sujeto a cambios sin previo aviso en función, por ejemplo, del contexto económico o las fluctuaciones del mercado. BBVA no asume compromiso alguno de actualizar dicho contenido o comunicar esos cambios.

BBVA no asume responsabilidad alguna por cualquier pérdida, directa o indirecta, que pudiera resultar del uso de este documento o de su contenido.

Ni el presente documento, ni su contenido, constituyen una oferta, invitación o solicitud para adquirir, desinvertir u obtener interés alguno en activos o instrumentos financieros, ni pueden servir de base para ningún contrato, compromiso o decisión de ningún tipo.

Especialmente en lo que se refiere a la inversión en activos financieros que pudieran estar relacionados con las variables económicas que este documento puede desarrollar, los lectores deben ser conscientes de que en ningún caso deben tomar este documento como base para tomar sus decisiones de inversión y que las personas o entidades que potencialmente les puedan ofrecer productos de inversión serán las obligadas legalmente a proporcionarles toda la información que necesiten para esta toma de decisión.

El contenido del presente documento está protegido por la legislación de propiedad intelectual. Queda expresamente prohibida su reproducción, transformación, distribución, comunicación pública, puesta a disposición, extracción, reutilización, reenvío o la utilización de cualquier naturaleza, por cualquier medio o procedimiento, salvo en los casos en que esté legalmente permitido o sea autorizado expresamente por BBVA.