

ANÁLISIS ECONÓMICO

España: la tendencia de mejora del mercado laboral prosiguió en abril

Juan Ramón García / Camilo Andrés Ulloa

Los registros del mercado laboral cumplieron con las expectativas de avance en abril, apoyados en la evolución positiva del sector servicios. Descontada la estacionalidad, la afiliación creció en 52 mil personas, mientras que el desempleo se redujo en 20 mil.

La afiliación a la Seguridad Social mantuvo el ritmo de mejora en abril

El número de afiliados a la Seguridad Social aumentó en 158,0 miles de personas el pasado mes, ligeramente por debajo de lo que apuntaba la previsión central (BBVA Research: 174,5 miles). Dado el cambio en el calendario de la Semana Santa, el incremento de la afiliación se sitúa por ligeramente por debajo del registrado en el mismo mes de 2015, pero supera ampliamente la media histórica de los meses de abril (Gráfico 1).

Cuando se corrigen las cifras de las variaciones estacionales y del efecto calendario (CVEC), BBVA Research estima que la afiliación creció en torno a 52 mil personas, igual que en marzo (Gráfico 2).

Todos los sectores crearon empleo, con los servicios a la cabeza

Como se aprecia en el Cuadro 1, el sector servicios creó 124,9 miles de empleos el pasado mes (25,2 miles menos que lo esperado), que suponen el 79% del aumento de la ocupación. El empleo en el resto de sectores productivos se incrementó en 33,1 miles de personas, 8,8 miles menos que lo anticipado.

Una vez descontada la estacionalidad y el efecto calendario propios del periodo, las estimaciones de BBVA Research ratifican que los servicios siguen liderando la creación de empleo (30 mil personas CVEC). Las restantes ramas productivas también mostraron un aumento de la ocupación, aunque de menor calado (Gráfico 3).

La contratación se redujo pese al repunte de la indefinida

En abril se firmaron 1.541,7 miles de contratos, el 90,5% de naturaleza temporal. Las cifras desestacionalizadas sugieren que, tras dos meses alza, el número de contratos disminuyó el 1,5% mensual debido al retroceso de la contratación temporal. Por el contrario, el número de contratos indefinidos se incrementó más de un 9% en abril hasta superar los 140 mil (Gráfico 4).

El desempleo vuelve caer y roza ya los 4 millones

El número de parados se redujo en 83,6 miles personas en abril hasta los 4,0 millones, en línea con lo esperado (BBVA Research: -91,1 miles). Como ilustra el Gráfico 5, el descenso relativo del paro registrado el pasado mes fue algo menor que el registrado hace un año, pero mayor que la disminución media en los meses de abril de la última década.

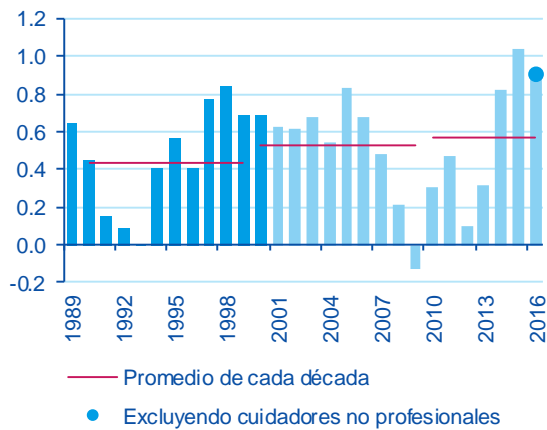
Al igual que en marzo, la estacionalidad positiva y el efecto calendario explican una parte del retroceso del número de desempleados en abril (Gráfico 6). Así, las estimaciones de BBVA Research indican que el paro disminuyó en torno a 20 mil personas el pasado mes cuando se descuentan estos factores (35 mil personas en marzo).

Todos los sectores productivos contribuyeron al descenso del paro

Los datos brutos indican que el desempleo se redujo en todos los sectores excepto entre el colectivo sin empleo anterior. La caída del número de parados fue ligeramente mayor de lo esperado en industria y construcción, lo que compensó un menor descenso en agricultura y servicios.

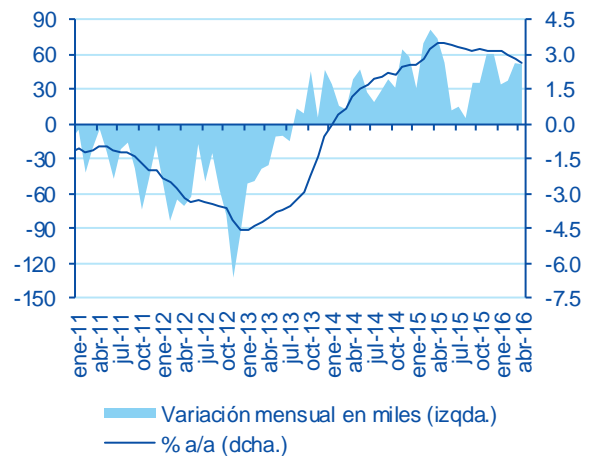
Las estimaciones de BBVA Research confirman que, por segundo mes consecutivo, todos los sectores productivos contribuyeron a la reducción del desempleo el pasado mes descontada la estacionalidad. Por su magnitud vuelve a destacar la evolución de los servicios, en donde el número de parados habría disminuido en torno a 15 mil personas (Gráfico 7).

Gráfico 1
España: afiliación media a la Seguridad Social en abril (Variación mensual en %)



Nota: fin de periodo hasta 2001; media mensual desde entonces.
Fuente: BBVA Research a partir de MESS

Gráfico 2
España: afiliación media a la Seguridad Social (Datos CVEC)



Fuente: BBVA Research a partir de MESS

Cuadro 1

Afiliación a la Seguridad Social, media mensual. Evaluación de la predicción, abr-16

Variación mensual en miles de personas

	Previsión	Observado	Error=O-P	Intervalo de confianza (*)		Ratio error/desv. típica
Sector primario	8.4	12.2	3.8	-3.6	20.3	0.4
Industria	7.0	11.0	4.0	1.7	12.3	1.0
Construcción	9.0	10.0	1.0	2.1	15.9	0.2
Servicios	150.1	124.9	-25.2	120.7	179.5	-1.1
Total	174.5	158.0	-16.4	120.8	228.1	-0.5

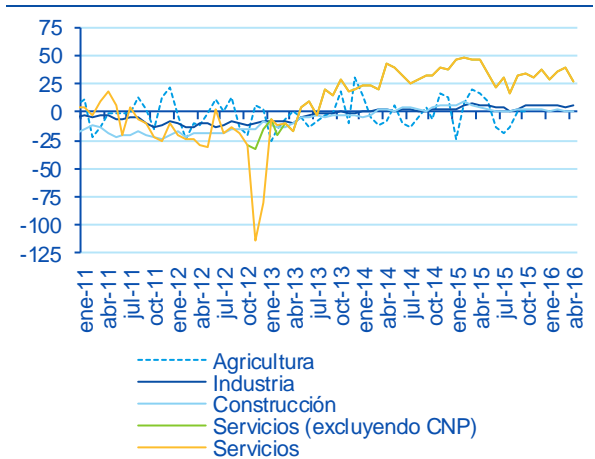
Variación mensual en %

	Previsión	Observado	Error=O-P	Intervalo de confianza (*)		Ratio error/desv. típica
Sector primario	0.8	1.1	0.3	-0.3	1.8	0.4
Industria	0.3	0.5	0.2	0.1	0.6	1.0
Construcción	0.9	1.0	0.1	0.2	1.5	0.2
Servicios	1.1	1.0	-0.2	0.9	1.4	-1.1
Total	1.0	0.9	-0.1	0.7	1.3	-0.5

(*) De la previsión, al 80% de probabilidad.
Fuente: BBVA Research a partir de MESS

Gráfico 3

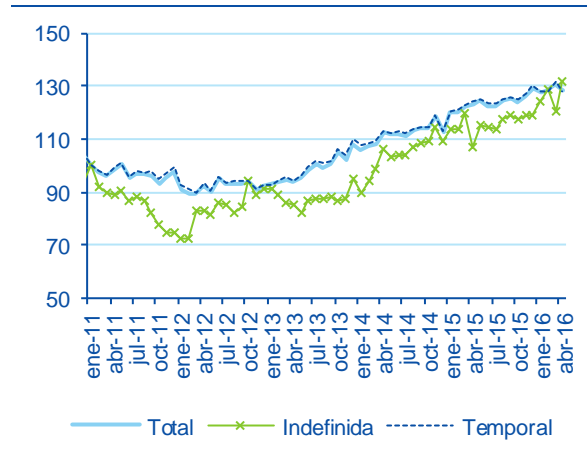
España: afiliación media a la Seguridad Social por sectores (Variación mensual en miles, datos CVEC)



Fuente: BBVA Research a partir de MEYSS

Gráfico 4

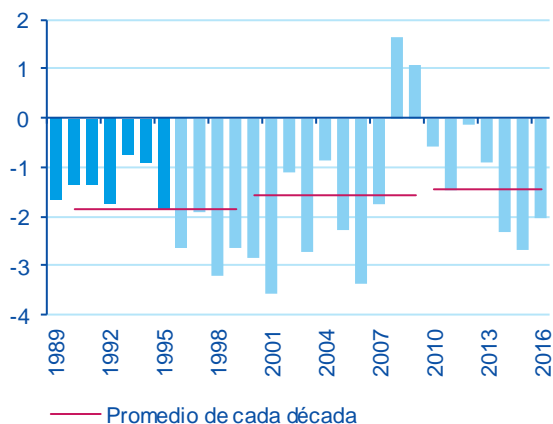
España: evolución de la contratación (ene-11 = 100. Datos CVEC)



Fuente: BBVA Research a partir de SEPE

Gráfico 5

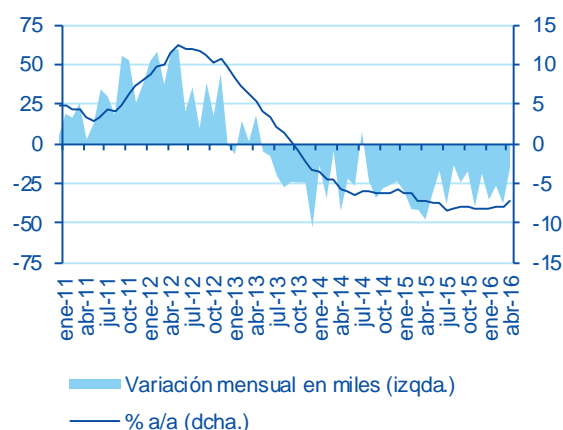
España: desempleo registrado en abril (Variación mensual en %)



Nota: 1990-1995: metodología SILE; ene-96-abr-05: simulación SISPE; en adelante: SISPE
Fuente: BBVA Research a partir de SEPE

Gráfico 6

España: desempleo registrado (Datos CVEC)



Fuente: BBVA Research a partir de SEPE

Cuadro 2

Desempleo registrado, último día de mes. Evaluación de la predicción, abr-16

Variación mensual en miles de personas

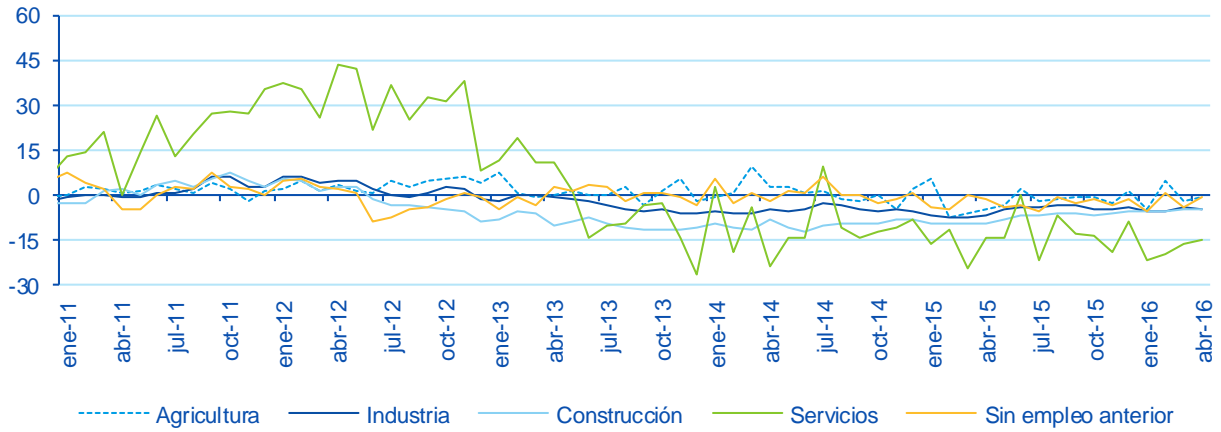
	Previsión	Observado	Error=O-P	Intervalo de confianza (*)		Ratio error/desv. típica
Sin empleo anterior	-2.1	1.3	3.4	-7.4	3.2	0.8
Sector primario	-11.3	-10.4	0.9	-17.5	-5.1	0.2
Industria	-7.8	-9.5	-1.7	-12.2	-3.4	-0.5
Construcción	-12.5	-14.2	-1.7	-22.1	-2.9	-0.2
Servicios	-57.4	-50.8	6.6	-79.3	-35.4	0.4
Total	-91.1	-83.6	7.5	-138.6	-43.6	0.2

Variación mensual en %

	Previsión	Observado	Error=O-P	Intervalo de confianza (*)		Ratio error/desv. típica
Sin empleo anterior	-0.6	0.4	1.0	-2.1	0.9	0.8
Sector primario	-5.4	-4.9	0.4	-8.3	-2.4	0.2
Industria	-2.0	-2.5	-0.4	-3.2	-0.9	-0.5
Construcción	-2.8	-3.2	-0.4	-5.0	-0.7	-0.2
Servicios	-2.1	-1.9	0.2	-2.9	-1.3	0.4
Total	-2.2	-2.0	0.2	-3.4	-1.1	0.2

(*) De la previsión, al 80% de probabilidad.
Fuente: BBVA Research a partir de MESS

Gráfico 7
España: desempleo registrado por sectores
 (Variación mensual en miles, datos CVEC)



Fuente: BBVA Research a partir de SEPE

AVISO LEGAL

El presente documento, elaborado por el Departamento de BBVA Research, tiene carácter divulgativo y contiene datos, opiniones o estimaciones referidas a la fecha del mismo, de elaboración propia o procedentes o basadas en fuentes que consideramos fiables, sin que hayan sido objeto de verificación independiente por BBVA. BBVA, por tanto, no ofrece garantía, expresa o implícita, en cuanto a su precisión, integridad o corrección.

Las estimaciones que este documento puede contener han sido realizadas conforme a metodologías generalmente aceptadas y deben tomarse como tales, es decir, como previsiones o proyecciones. La evolución histórica de las variables económicas (positiva o negativa) no garantiza una evolución equivalente en el futuro.

El contenido de este documento está sujeto a cambios sin previo aviso en función, por ejemplo, del contexto económico o las fluctuaciones del mercado. BBVA no asume compromiso alguno de actualizar dicho contenido o comunicar esos cambios.

BBVA no asume responsabilidad alguna por cualquier pérdida, directa o indirecta, que pudiera resultar del uso de este documento o de su contenido.

Ni el presente documento, ni su contenido, constituyen una oferta, invitación o solicitud para adquirir, desinvertir u obtener interés alguno en activos o instrumentos financieros, ni pueden servir de base para ningún contrato, compromiso o decisión de ningún tipo.

Especialmente en lo que se refiere a la inversión en activos financieros que pudieran estar relacionados con las variables económicas que este documento puede desarrollar, los lectores deben ser conscientes de que en ningún caso deben tomar este documento como base para tomar sus decisiones de inversión y que las personas o entidades que potencialmente les puedan ofrecer productos de inversión serán las obligadas legalmente a proporcionarles toda la información que necesiten para esta toma de decisión.

El contenido del presente documento está protegido por la legislación de propiedad intelectual. Queda expresamente prohibida su reproducción, transformación, distribución, comunicación pública, puesta a disposición, extracción, reutilización, reenvío o la utilización de cualquier naturaleza, por cualquier medio o procedimiento, salvo en los casos en que esté legalmente permitido o sea autorizado expresamente por BBVA.