

ANÁLISIS ECONÓMICO

España: las ventas de turismos se moderaron en julio pese a la finalización del PIVE

Juan Ramón García

Las estimaciones de BBVA Research indican que las matriculaciones de turismos descendieron en julio por segundo mes consecutivo cuando se corrigen los datos brutos de la estacionalidad propia del mes (-1,5% m/m). Con todo, el crecimiento acumulado durante el año en curso alcanzó el 11% a/a apoyado en la demanda de particulares y empresas.

107.306 turismos matriculados en julio, 5.500 menos de los previsto

Las matriculaciones de turismos superaron las 107 mil unidades en julio (previsión BBVA Research: 112,8 miles), lo que supuso un ascenso del 4,3% interanual (Cuadro 1). Descontada la estacionalidad del periodo y el efecto calendario (CVEC), se estima que el número de turismos matriculados habría disminuido por segundo mes consecutivo; en esta ocasión, el 1,5% m/m (Gráfico 1).

La contribución positiva del canal de empresas fue insuficiente para compensar el retroceso de la demanda de alquiladoras

A pesar de que el plazo de admisión de reservas del PIVE-8 concluía el 31 de julio, el crecimiento de las matriculaciones de particulares fue nulo el pasado mes cuando se corrigen los datos de factores estacionales. Por tanto, no se aprecia que la finalización del PIVE haya incentivado el adelantamiento de compras a junio, como sí hizo en los meses anteriores.

Al igual que en junio, el canal profesional contribuyó negativamente a la evolución de las matriculaciones. Si bien la demanda de empresas volvió a crecer el 1% m/m CVEC tras el traspie en junio, la de alquiladoras se redujo en torno al 10%. En consecuencia, el peso del canal particular aumentó siete décimas hasta el 56,3% CVEC (Gráfico 2).

3T16: incertidumbre por la finalización del PIVE

Hasta julio se matricularon 730.540 turismos, el 11,0% más que en el mismo periodo del año anterior. El 40% del crecimiento se explica por la evolución positiva del canal particular y el 60% restante, por el profesional. Si bien el papel del PIVE como estímulo de la demanda durante el año en curso fue limitado¹, no se puede descartar una ralentización de la demanda de turismos durante el segundo semestre, sobre todo de particulares.

¹ Más detalles en BBVA Research (2016): *Situación Consumo. Primer Semestre 2016*. Disponible en: <https://www.bbvaresearch.com/public-compuesta/situacion-consumo-primer-semestre-2016/>

Cuadro 1

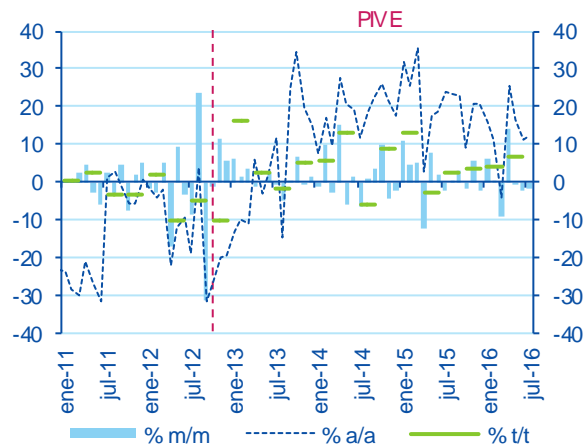
España: matriculaciones de turismos (Evaluación de la previsión, jul-16)

	Previsto	Observado	Error	Intervalo de confianza (*)
Cifras no corregidas de estacionalidad ni calendario				
Número de turismos	112.825	107.306	-5.519	(100.551 ; 125.099)
Tasa de variación mensual en %	-8,9	-13,3	-4,5	(-18,8 ; 1,1)
Tasa de variación interanual en %	9,6	4,3	-5,4	(-2,3 ; 21,5)

(*) Intervalo de confianza de la previsión al 80%,
Fuente: BBVA Research

Gráfico 1

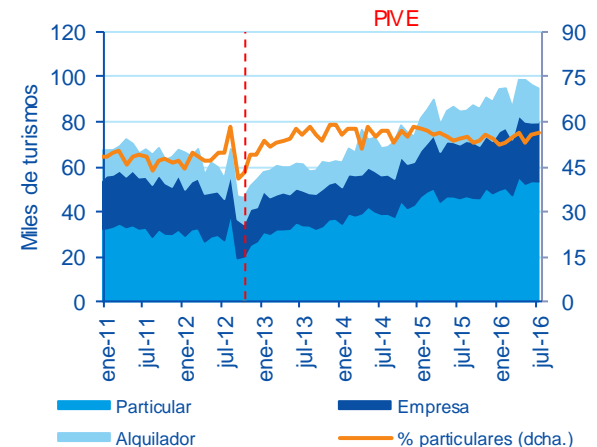
España: matriculaciones de turismos (Datos CVEC)



Fuente: BBVA Research a partir de ANFAC y Ganvam

Gráfico 2

España: matriculaciones de turismos por canal (Datos CVEC)



Fuente: BBVA Research a partir de ANFAC y Ganvam

AVISO LEGAL

El presente documento, elaborado por el Departamento de BBVA Research, tiene carácter divulgativo y contiene datos, opiniones o estimaciones referidas a la fecha del mismo, de elaboración propia o procedentes o basadas en fuentes que consideramos fiables, sin que hayan sido objeto de verificación independiente por BBVA, BBVA, por tanto, no ofrece garantía, expresa o implícita, en cuanto a su precisión, integridad o corrección,

Las estimaciones que este documento puede contener han sido realizadas conforme a metodologías generalmente aceptadas y deben tomarse como tales, es decir, como previsiones o proyecciones, La evolución histórica de las variables económicas (positiva o negativa) no garantiza una evolución equivalente en el futuro,

El contenido de este documento está sujeto a cambios sin previo aviso en función, por ejemplo, del contexto económico o las fluctuaciones del mercado, BBVA no asume compromiso alguno de actualizar dicho contenido o comunicar esos cambios,

BBVA no asume responsabilidad alguna por cualquier pérdida, directa o indirecta, que pudiera resultar del uso de este documento o de su contenido,

Ni el presente documento, ni su contenido, constituyen una oferta, invitación o solicitud para adquirir, desinvertir u obtener interés alguno en activos o instrumentos financieros, ni pueden servir de base para ningún contrato, compromiso o decisión de ningún tipo,

Especialmente en lo que se refiere a la inversión en activos financieros que pudieran estar relacionados con las variables económicas que este documento puede desarrollar, los lectores deben ser conscientes de que en ningún caso deben tomar este documento como base para tomar sus decisiones de inversión y que las personas o entidades que potencialmente les puedan ofrecer productos de inversión serán las obligadas legalmente a proporcionarles toda la información que necesiten para esta toma de decisión,

El contenido del presente documento está protegido por la legislación de propiedad intelectual, Queda expresamente prohibida su reproducción, transformación, distribución, comunicación pública, puesta a disposición, extracción, reutilización, reenvío o la utilización de cualquier naturaleza, por cualquier medio o procedimiento, salvo en los casos en que esté legalmente permitido o sea autorizado expresamente por BBVA,