

## ANÁLISIS ECONÓMICO

# España: el mercado laboral cobró dinamismo al arranque de 2017

Juan Ramón García / Camilo Andrés Ulloa

**En enero se observó una caída bruta de la afiliación menor que la anticipada y que la registrada en los meses de enero de la última década. Descontada la estacionalidad, se estima que la ocupación creció en 62 mil personas (15 mil más que en diciembre) y el paro se redujo en 33 mil (9 mil menos que el mes pasado).**

## La afiliación a la Seguridad Social sorprendió positivamente en enero

El número de afiliados a la Seguridad Social disminuyó en 174,9 miles de personas el pasado mes, menos que lo esperado (BBVA Research: -216,7 miles) y por causas estacionales. De hecho, el descenso relativo de la afiliación fue menor que el observado en los meses de enero de la última década (Gráfico 1). Cuando se corrigen las cifras de las variaciones estacionales y del efecto calendario (CVEC), BBVA Research estima que la afiliación creció en torno a 62 mil personas, casi 15 mil más que en diciembre (Gráfico 2).

## Todos los sectores mejoraron la evolución prevista de la ocupación

Como se observa en el Cuadro 1, todos los sectores registraron una destrucción bruta de empleo menor que la anticipada y por causas estacionales. Una vez descontada la estacionalidad propia del periodo, las estimaciones de BBVA Research confirman que los servicios continuaron liderando la ocupación (30 mil personas CVEC). No obstante, las restantes ramas productivas también contribuyeron a la mejora del empleo el mes pasado (Gráfico 3).

## La estacionalidad negativa repercutió en la contratación...

En enero se firmaron 1.633,6 miles contratos, 65,4 miles menos que en diciembre del pasado año. Las estimaciones de BBVA Research indican que la caída de la contratación se explica por motivos estacionales (Gráfico 4). Descontada la estacionalidad negativa, el número de contratos aumentó en 9 mil, 15 mil menos que en el promedio mensual en 4T16, y la ratio de temporalidad se mantuvo en el 91,3% CVEC.

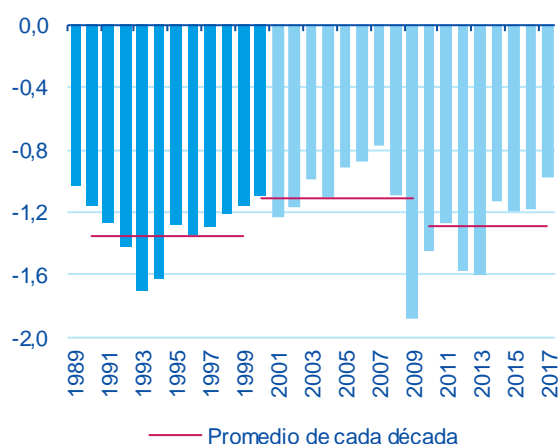
## ... y en el desempleo

El número de parados creció en 57,3 miles personas en enero, en línea con lo previsto (BBVA Research: 62 miles). Como ilustra el Gráfico 5, el incremento del desempleo fue similar al de enero de 2015 y menor que el de los meses de diciembre de la última década. Las estimaciones de BBVA Research confirman que el aumento del paro tuvo lugar por causas estacionales. Las cifras corregidas sugieren que el número de desempleados disminuyó el pasado mes en 33 mil personas, 9 mil menos que en dic-16 (Gráfico 6).

## Todos los sectores contribuyeron a la caída desestacionalizada del paro

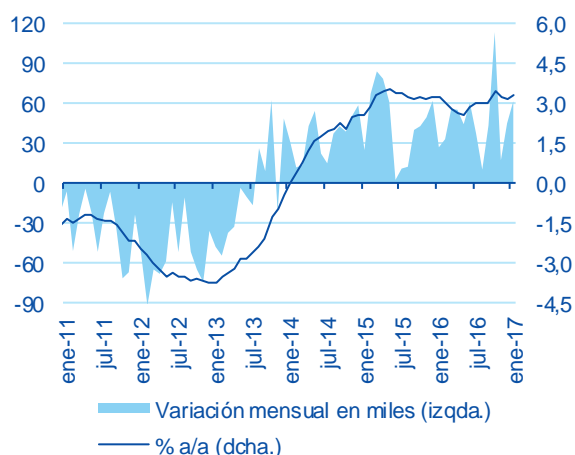
Como ilustra el Cuadro 2, el desempleo se comportó en enero según lo previsto en todas las actividades: aumentó por motivos estacionales en los servicios (66,9 miles) y la agricultura (4,1 miles) y se redujo en el resto de sectores (13,8 miles conjuntamente). Cuando se excluye el componente estacional, las estimaciones de BBVA Research muestran que el desempleo disminuyó en todos los sectores el pasado mes, destacando nuevamente los servicios (Gráfico 7).

Gráfico 1  
**España: afiliación media a la Seguridad Social en enero (variación mensual en %)**



Nota: fin de periodo hasta 2001; media mensual desde entonces.  
Fuente: BBVA Research a partir de MEYSS

Gráfico 2  
**España: afiliación media a la Seguridad Social (datos CVEC)**



Fuente: BBVA Research a partir de MEYSS

Cuadro 1  
**Afiliación a la Seguridad Social, media mensual. Evaluación de la predicción, ene-17**

**Variación mensual en miles de personas**

	Previsión	Observado	Error=O-P	Intervalo de confianza (*)		Ratio error/desv. típica
Sector primario	-11,9	-2,7	9,3	-24,3	0,5	1,0
Industria	-19,9	-9,1	10,8	-25,4	-14,5	2,6
Construcción	-24,2	-9,2	15,0	-31,2	-17,1	2,7
Servicios	-160,7	-153,9	6,8	-190,8	-130,7	0,3
<b>Total</b>	<b>-216,7</b>	<b>-174,9</b>	<b>41,9</b>	<b>-271,7</b>	<b>-161,8</b>	<b>1,2</b>

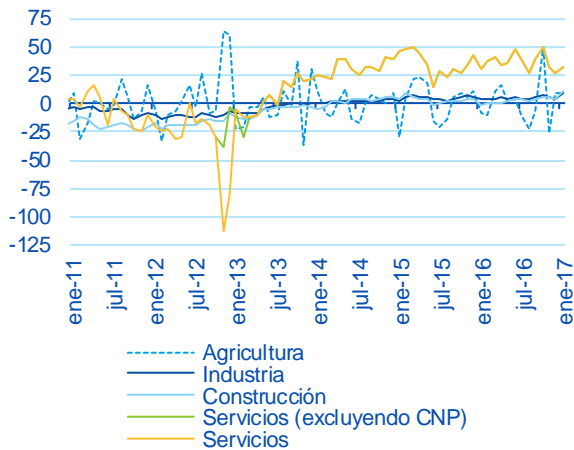
**Variación mensual en %**

	Previsión	Observado	Error=O-P	Intervalo de confianza (*)		Ratio error/desv. típica
Sector primario	-1,0	-0,2	0,8	-2,1	0,0	1,0
Industria	-0,9	-0,4	0,5	-1,2	-0,7	2,6
Construcción	-2,3	-0,9	1,4	-2,9	-1,6	2,7
Servicios	-1,2	-1,1	0,1	-1,4	-1,0	0,3
<b>Total</b>	<b>-1,2</b>	<b>-1,0</b>	<b>0,2</b>	<b>-1,5</b>	<b>-0,9</b>	<b>1,2</b>

(\*) De la previsión, al 80% de probabilidad.  
Fuente: BBVA Research a partir de MEYSS

Gráfico 3

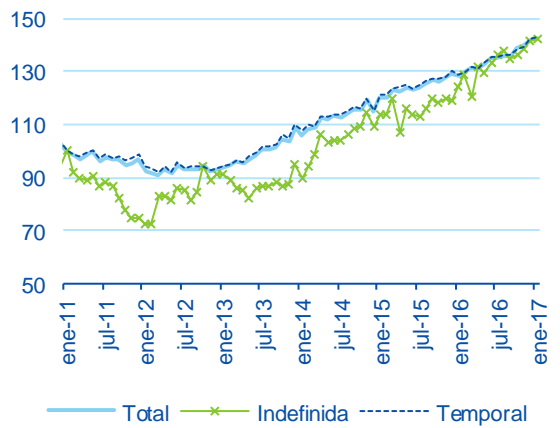
**España: afiliación media a la Seguridad Social por sectores (variación mensual en miles de personas, datos CVEC)**



Fuente: BBVA Research a partir de MEYSS

Gráfico 4

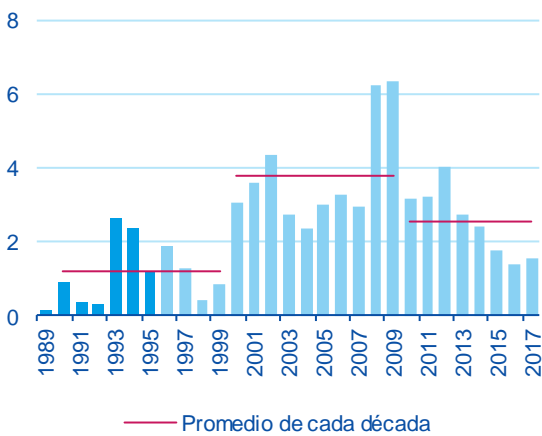
**España: evolución de la contratación (ene-11 = 100, datos CVEC)**



Fuente: BBVA Research a partir de MEYSS

Gráfico 5

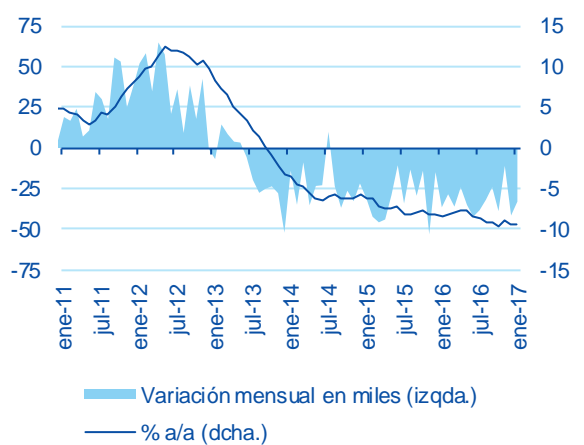
**España: desempleo registrado en enero (variación mensual en %)**



Nota: 1990-1995: metodología SILE; ene-96-abr-05: simulación SISPE; en adelante: SISPE  
Fuente: BBVA Research a partir de MEYSS

Gráfico 6

**España: desempleo registrado (datos CVEC)**



Fuente: BBVA Research a partir de MEYSS

Cuadro 2

**Desempleo registrado, último día de mes. Evaluación de la predicción, ene-17**

**Variación mensual en miles de personas**

	Previsión	Observado	Error=O-P	Intervalo de confianza (*)		Ratio error/desv. típica
Sin empleo anterior	-4,7	-4,8	-0,1	-9,4	0,0	0,0
Sector primario	7,0	4,1	-2,9	1,8	12,3	-0,7
Industria	-0,9	-1,1	-0,2	-4,9	3,2	-0,1
Construcción	-5,0	-7,8	-2,8	-13,5	3,5	-0,4
Servicios	65,5	66,9	1,4	44,9	86,2	0,1
<b>Total</b>	<b>62,0</b>	<b>57,3</b>	<b>-4,7</b>	<b>18,8</b>	<b>105,1</b>	<b>-0,1</b>

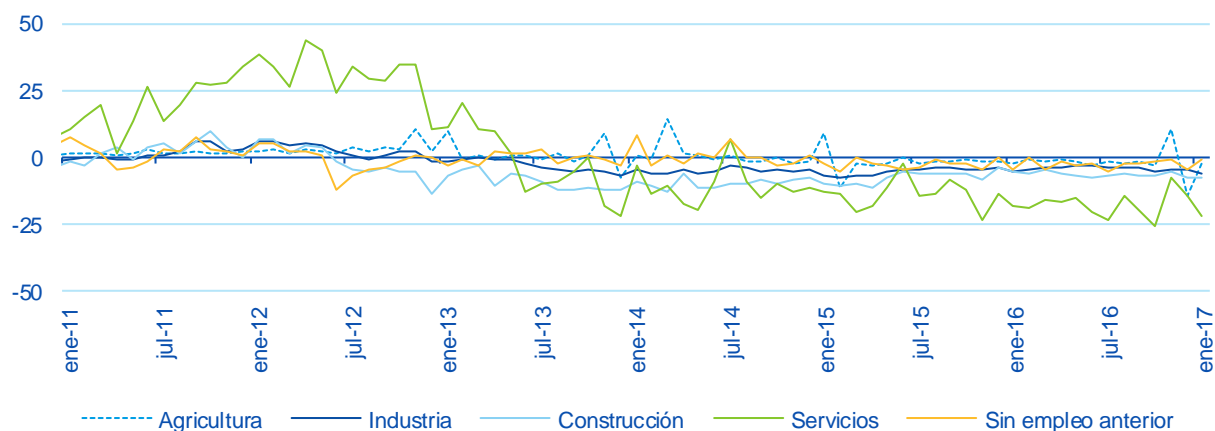
**Variación mensual en %**

	Previsión	Observado	Error=O-P	Intervalo de confianza (*)		Ratio error/desv. típica
Sin empleo anterior	-1,5	-1,5	0,0	-3,0	0,0	0,0
Sector primario	4,1	2,4	-1,7	1,0	7,2	-0,7
Industria	-0,3	-0,3	-0,1	-1,4	0,9	-0,1
Construcción	-1,3	-2,1	-0,8	-3,6	0,9	-0,4
Servicios	2,6	2,7	0,1	1,8	3,4	0,1
<b>Total</b>	<b>1,7</b>	<b>1,5</b>	<b>-0,1</b>	<b>0,5</b>	<b>2,8</b>	<b>-0,1</b>

(\*) De la previsión, al 80% de probabilidad.  
Fuente: BBVA Research a partir de MEYSS

Gráfico 7

**España: desempleo registrado por sectores (variación mensual en miles de personas, datos CVEC)**



Fuente: BBVA Research a partir de MEYSS

**AVISO LEGAL**

El presente documento, elaborado por el Departamento de BBVA Research, tiene carácter divulgativo y contiene datos, opiniones o estimaciones referidas a la fecha del mismo, de elaboración propia o procedentes o basadas en fuentes que consideramos fiables, sin que hayan sido objeto de verificación independiente por BBVA. BBVA, por tanto, no ofrece garantía, expresa o implícita, en cuanto a su precisión, integridad o corrección.

Las estimaciones que este documento puede contener han sido realizadas conforme a metodologías generalmente aceptadas y deben tomarse como tales, es decir, como previsiones o proyecciones. La evolución histórica de las variables económicas (positiva o negativa) no garantiza una evolución equivalente en el futuro.

El contenido de este documento está sujeto a cambios sin previo aviso en función, por ejemplo, del contexto económico o las fluctuaciones del mercado. BBVA no asume compromiso alguno de actualizar dicho contenido o comunicar esos cambios.

BBVA no asume responsabilidad alguna por cualquier pérdida, directa o indirecta, que pudiera resultar del uso de este documento o de su contenido.

Ni el presente documento, ni su contenido, constituyen una oferta, invitación o solicitud para adquirir, desinvertir u obtener interés alguno en activos o instrumentos financieros, ni pueden servir de base para ningún contrato, compromiso o decisión de ningún tipo.

Especialmente en lo que se refiere a la inversión en activos financieros que pudieran estar relacionados con las variables económicas que este documento puede desarrollar, los lectores deben ser conscientes de que en ningún caso deben tomar este documento como base para tomar sus decisiones de inversión y que las personas o entidades que potencialmente les puedan ofrecer productos de inversión serán las obligadas legalmente a proporcionarles toda la información que necesiten para esta toma de decisión.

El contenido del presente documento está protegido por la legislación de propiedad intelectual. Queda expresamente prohibida su reproducción, transformación, distribución, comunicación pública, puesta a disposición, extracción, reutilización, reenvío o la utilización de cualquier naturaleza, por cualquier medio o procedimiento, salvo en los casos en que esté legalmente permitido o sea autorizado expresamente por BBVA.