

Captación bancaria: pérdida de dinamismo por menor crecimiento en su segmento a la vista

Saidé A. Salazar / Mariana A. Torán / Sirenia Vázquez

7 agosto 2017

En mayo de 2017 la tasa de crecimiento anual nominal de la captación bancaria tradicional (vista + plazo) fue 11.7%, 2.0 puntos porcentuales (pp) por debajo de lo observado el mes previo, y 1.2 pp menor a lo registrado el mismo mes del año anterior. Así, la captación bancaria tradicional muestra una pérdida de dinamismo resultado de un menor crecimiento de la captación a la vista. Dicho segmento redujo su aportación a la tasa de crecimiento de la captación tradicional en 2.4 pp, pasando de 9.1% en abril a 6.7% en mayo. Por su parte, la captación a plazo incrementó su aportación a la tasa de crecimiento de la captación tradicional en 0.4 pp, pasando de 4.6% en abril a 5.0% en mayo.

Captación a la vista: menor dinamismo del segmento de empresas, IFNB y personas físicas

En mayo de 2017 la tasa de crecimiento anual nominal de la captación a la vista fue 10.7%, 5.2 pp por debajo de la cifra registrada el mes anterior (febrero 15.9%, marzo 12.4%). Este menor desempeño fue resultado de un menor crecimiento de los segmentos de empresas, intermediarios financieros no bancarios (IFNB) y personas físicas. El primero de estos segmentos (40.3% del saldo de la captación a la vista) registró una tasa de crecimiento de 8.0%, 8.5 pp por debajo de la observada el mes anterior. Así, el saldo de este sector redujo en 12.2 pp su aportación a la tasa de crecimiento total, pasando de 44.9% en abril a 32.7% en mayo. El segmento de IFNB (4.0% del saldo de la captación a la vista) registró una tasa de crecimiento anual nominal de 7.6%, 15.0 pp menor a la observada el mes previo. De esta manera el saldo de este segmento redujo en 3.3 pp su aportación a la tasa de crecimiento total, pasando de 6.4% en abril a 3.1% en mayo. Por su parte el segmento de personas físicas (42.7% del saldo de la captación a la vista) mostró una tasa de crecimiento de 10.6%, 2.6 pp por debajo de la observada en abril. Así, el saldo de este sector incrementó en 6.4 pp su aportación a la tasa de crecimiento total, pasando de 38.5% en abril a 44.9% en mayo. El saldo proveniente del sector público no financiero fue el único que registró un desempeño favorable en el periodo; en mayo, el saldo de este segmento reportó una tasa de crecimiento anual nominal de 15.6%, 3.9 pp por arriba de la observada el mes anterior. De esta manera, el saldo de este segmento incrementó en 9.0 pp su aportación a la tasa de crecimiento total, pasando de 10.2% en abril a 19.2% en mayo. La pérdida de dinamismo de los segmentos de empresas, y personas físicas se desarrolla en un entorno de actividad económica moderada (var. % anual del IGAE en mayo de 3.1%, vs -0.6% el mes previo) y mayores tasas de interés, por lo que es posible que el menor crecimiento del saldo de este sector esté asociado a mayor preferencia por instrumentos a plazo.

Captación a plazo: impulso del segmento de empresas y personas físicas

En mayo la tasa de crecimiento anual nominal de la captación a plazo fue 13.2%, lo que representó un incremento de 1.2 pp con respecto a la cifra observada el mes previo (febrero 12.2%, marzo 9.6%). Este incremento respondió a un mayor dinamismo de los segmentos de empresas y personas físicas. El saldo en manos de estos agentes (30.9% del saldo de la captación a plazo) registró una variación porcentual anual de 23.0%, 8.4 pp por arriba de lo observado en abril. Así, el saldo de este sector incrementó en 14.2 pp su aportación a la tasa de crecimiento total, pasando de 36.1% en abril a 50.3% en mayo. El segmento de personas físicas (42.6% del saldo de la captación a plazo) registró una tasa de crecimiento anual nominal de 14.9%, 0.5 pp por arriba de lo observado el mes previo. Así, el saldo de este segmento registró una reducción de 3.4 pp en su aportación a la tasa de crecimiento total, pasando de 51.5% en abril a 48.1% en mayo. El resto de los segmentos registraron reducciones en su variación porcentual anual nominal. El sector de IFNB (25.5% del saldo de la captación a plazo) reportó una tasa de crecimiento anual nominal de 1.2%, 3.0 pp por debajo de la observada el mes anterior. Así, el saldo de este segmento registró una disminución de 7.5 pp en su aportación a la tasa de crecimiento total, pasando de 10.2% en abril a 2.7% en mayo. El saldo proveniente del sector público no financiero (1.0% del saldo de la captación a plazo) registró una tasa de crecimiento anual nominal de -10.2%, 37.2 pp por debajo de la observada el mes anterior. Así, el saldo de este segmento redujo en 3.3 pp su aportación a la tasa de crecimiento total, pasando de 2.3% en abril a -1.0% en mayo. Es posible que el mayor crecimiento de los segmentos de empresas y personas físicas esté asociado a una mayor preferencia por activos de mayor plazo, como resultado de un entorno de mayores tasas de interés, a lo que se suma el periodo de volatilidad originado por la destitución del jefe del FBI por parte de Donald Trump, lo que incrementó la aversión al riesgo y llevó la cotización del dólar a 19.2 pesos.

Fondos de Inversión de Deuda: pérdida de dinamismo en un contexto de volatilidad y mayores tasas de interés

En mayo de 2017 la tasa de crecimiento anual nominal del saldo de la tenencia de valores en manos de los FIDs fue 0.5%, 1.1 pp por debajo de la observada el mes previo. Así, el saldo en manos de los FIDs muestra signos de ralentización. La tenencia de valores gubernamentales fue el componente que mostró la mayor reducción, con una disminución de 1.7 pp en su participación dentro de la tasa de crecimiento total, pasando de -1.1 pp en abril a -2.7 pp en mayo. La tenencia de papel privado y la tenencia de acciones de otros fondos de inversión, redujeron en 0.1 su participación dentro de la tasa de crecimiento total, respectivamente, pasando de -3.3 pp en abril a -3.4 pp en mayo en el primer caso, y de -0.6 pp a -0.7 pp en el segundo. La tenencia de títulos bancarios fue el único segmento que registró un incremento en su participación dentro de la tasa de crecimiento total, pasando de 6.6 en abril a 7.4 pp en mayo. Es posible que el menor dinamismo del saldo en manos de los FIDs esté asociado al entorno de volatilidad que se experimentó en el periodo, originado por la destitución del presidente del FBI, a lo que se suma los incrementos en tasa de interés registrados en meses recientes, que fortalecen la preferencia por instrumentos a plazo.

Ahorro Financiero (AF): menor crecimiento del segmento de residentes

La tasa de crecimiento anual nominal del Ahorro Financiero (AF) en mayo fue 6.9%, lo que representó una reducción de 0.5 pp con respecto al mes previo, y un incremento de 2.4 pp con respecto al mismo mes del año anterior. Este menor crecimiento responde a la pérdida de dinamismo observado en el ahorro financiero de residentes, que en el mes de mayo registró una tasa de crecimiento anual nominal de 7.4% (vs 8.4% el mes anterior). Cabe mencionar que el AF incluye todo instrumento de ahorro, tanto bancario como no bancario.

Gráfica 1. Captación Tradicional de la Banca Comercial y Ahorro Financiero, Variación % nominal anual



Fuente: BBVA Research con datos de Banco de México

Gráfica 2. Captación a la Vista, a Plazo de la Banca Comercial y Fondos de Inversión de Deuda, Var. % nominal anual



Fuente: BBVA Research con datos de Banco de México

Captación: gráficas y estadísticas

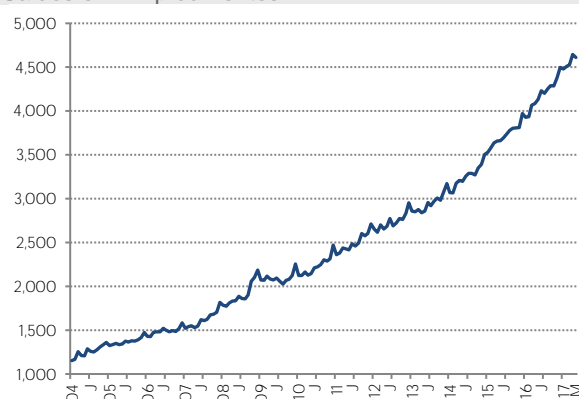
- En mayo de 2017 la tasa de crecimiento anual nominal de la captación tradicional (vista + plazo) de la banca comercial fue de 11.7%.
- En ese mes la captación a la vista creció 10.7% nominal anual en tanto que la captación a plazo se elevó 13.2%.
- El Ahorro Financiero, el cual incluye todos los instrumentos de ahorro bancarios y no bancarios, creció en 6.9% nominal anual.

Gráfica 1. Captación Tradicional (vista + plazo)
Var% nominal anual



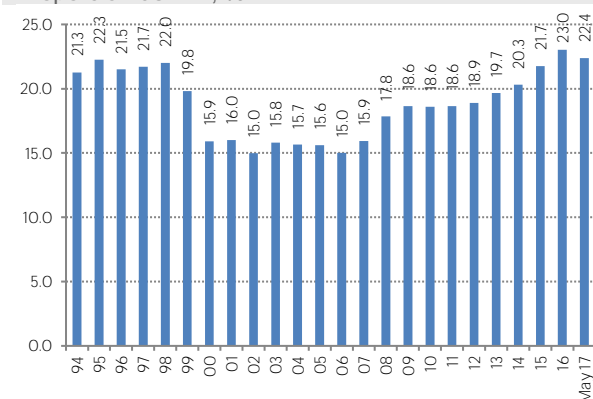
Fuente: BBVA Research datos de Banco de México

Gráfica 2. Captación Tradicional de la Banca Comercial
Saldos en mmp corrientes



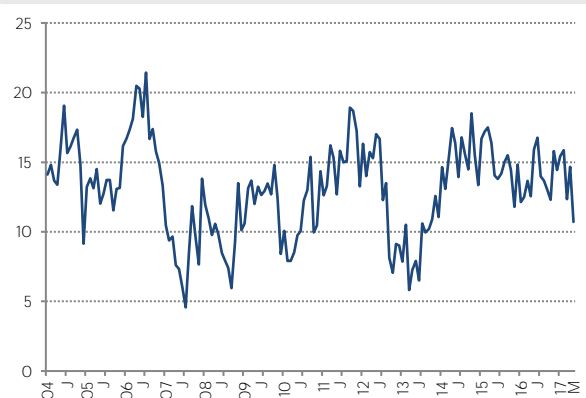
Fuente: BBVA Research datos de Banco de México

Gráfica 3. Captación Tradicional de la Banca Comercial
Proporción de PIB, %



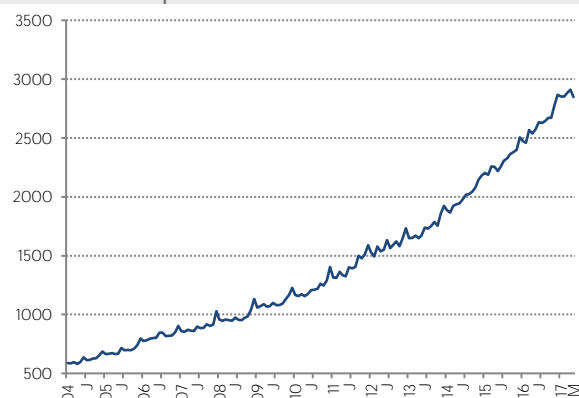
Fuente: BBVA Research datos de Banco de México e INEGI

Gráfica 4. Captación a la Vista
Var% nominal anual



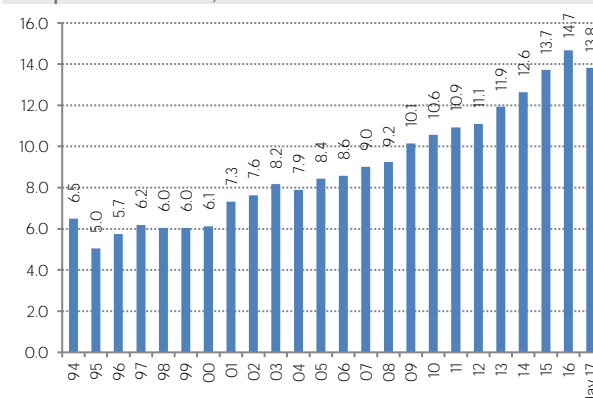
Fuente: BBVA Research datos de Banco de México

Gráfica 5. Captación a la Vista
Saldos en mmp corrientes



Fuente: BBVA Research datos de Banco de México

Gráfica 6. Captación a la Vista
Proporción de PIB, %



Fuente: BBVA Research datos de Banco de México e INEGI

Gráfica 7. Captación a Plazo
Var % nominal anual



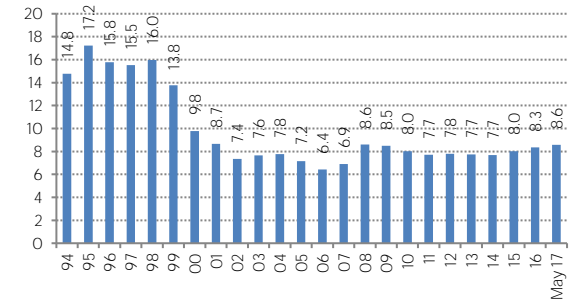
Fuente: BBVA Research datos de Banco de México

Gráfica 8. Captación a Plazo
Saldos en mmp corrientes



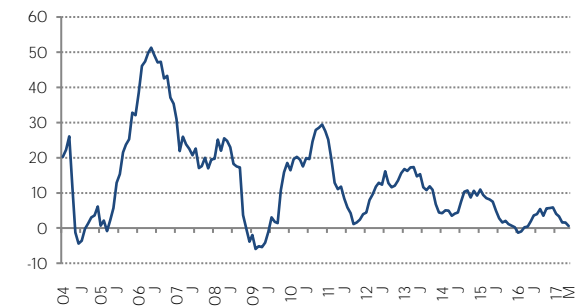
Fuente: BBVA Research datos de Banco de México

Gráfica 9. Captación a Plazo
Proporción de PIB, %



Fuente: BBVA Research datos de Banco de México e INEGI

Gráfica 10. Fondos de Inversión de Deuda
Var % nominal anual



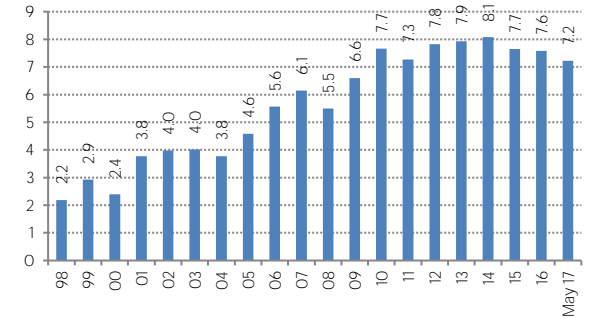
Fuente: BBVA Research datos de Banco de México

Gráfica 11. Fondos de Inversión de Deuda
Saldos en mmp corrientes



Fuente: BBVA Research datos de Banco de México

Gráfica 12. Fondos de Inversión de Deuda
Proporción de PIB, %



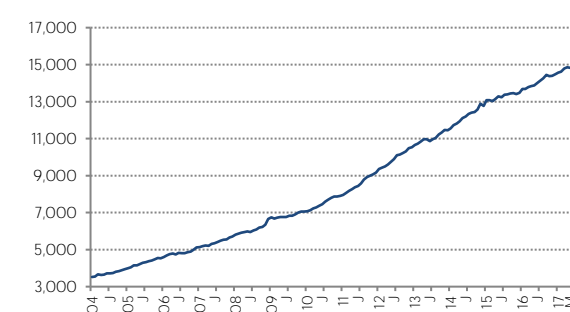
Fuente: BBVA Research datos de Banco de México e INEGI

Gráfica 13. Ahorro Financiero: M4a – billetes y monedas,
Var% nominal anual



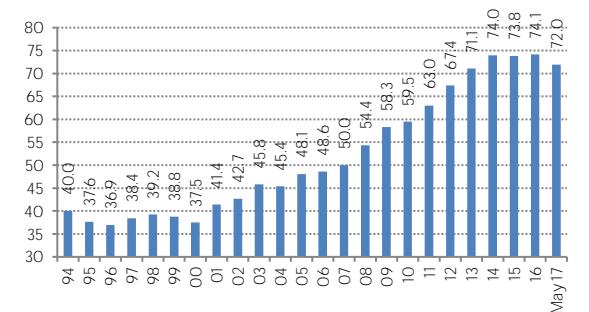
Fuente: BBVA Research datos de Banco de México

Gráfica 14. Ahorro Financiero: M4a – billetes y monedas
Saldos en mmp corrientes



Fuente: BBVA Research datos de Banco de México

Gráfica 15. Ahorro Financiero: M4a – billetes y monedas
Proporción de PIB, %



Fuente: BBVA Research datos de Banco de México e INEGI

AHORRO FINANCIERO POR COMPONENTES
Saldos a fin de periodo en miles de millones de pesos corrientes

	E 14	F	M	A	M	J	J	A	S	O	N	D	E 15	F	M	A	M	J	J	A	S	O	N	D	E 16	F	M	A	M	J	J	A	S	O	N	D	E 17	F	M	A	M
M4a	12,322	12,503	12,591	12,700	12,883	12,974	13,121	13,195	13,223	13,392	13,724	13,698	13,996	13,990	13,962	14,090	14,226	14,182	14,336	14,353	14,396	14,437	14,400	14,569	14,758	14,753	14,863	14,926	14,972	15,115	15,247	15,364	15,580	15,516	15,550	15,750	15,811	15,847	16,023	16,095	16,063
-Billetes y Monedas	770	772	768	769	778	784	788	789	812	830	929	911	918	933	934	944	947	962	966	958	976	995	1,088	1,069	1,072	1,066	1,079	1,097	1,106	1,118	1,112	1,126	1,137	1,159	1,263	1,238	1,236	1,237	1,236	1,236	
= Ahorro Financiero*	11,552	11,730	11,823	11,930	12,105	12,190	12,337	12,406	12,434	12,579	12,894	12,769	13,085	13,071	13,029	13,156	13,283	13,235	13,373	13,387	13,438	13,461	13,405	13,480	13,690	13,681	13,797	13,847	13,876	14,009	14,129	14,251	14,454	14,379	14,392	14,487	14,574	14,612	14,786	14,859	14,827
I. Instituciones de depósito	3,790	3,773	3,901	3,982	3,931	3,991	4,008	4,011	4,016	4,105	4,151	4,279	4,374	4,398	4,452	4,459	4,494	4,495	4,551	4,608	4,651	4,679	4,705	4,879	4,865	4,875	4,954	4,961	5,030	5,149	5,154	5,247	5,263	5,265	5,384	5,531	5,500	5,523	5,503	5,641	5,630
Banca de desarrollo	542	532	552	586	548	546	527	528	548	556	559	567	631	611	601	585	617	575	591	600	616	646	666	675	698	698	666	654	667	683	711	751	730	739	754	780	763	759	724	747	782
Banca comercial residente (Vista + Plazo)	3,070	3,067	3,174	3,210	3,197	3,256	3,287	3,289	3,271	3,350	3,392	3,506	3,531	3,576	3,636	3,657	3,660	3,696	3,736	3,777	3,803	3,806	3,812	3,972	3,927	3,936	4,068	4,086	4,130	4,231	4,201	4,253	4,290	4,285	4,377	4,497	4,479	4,507	4,528	4,645	4,612
Vista	1,889	1,866	1,922	1,938	1,946	1,981	2,020	2,023	2,046	2,079	2,146	2,181	2,204	2,187	2,259	2,255	2,219	2,254	2,306	2,327	2,364	2,379	2,398	2,505	2,471	2,460	2,567	2,538	2,572	2,632	2,628	2,645	2,672	2,671	2,777	2,867	2,853	2,851	2,884	2,911	2,847
Plazo	1,181	1,201	1,252	1,273	1,251	1,275	1,267	1,266	1,225	1,271	1,247	1,324	1,327	1,389	1,377	1,402	1,441	1,441	1,430	1,450	1,440	1,427	1,413	1,467	1,455	1,476	1,501	1,548	1,558	1,589	1,573	1,609	1,618	1,613	1,599	1,630	1,626	1,657	1,644	1,734	1,764
Agencias en el extranjero de bancos comerciales	96	91	92	102	101	103	106	105	105	107	112	118	122	121	124	125	124	130	129	135	135	129	129	132	139	138	117	116	125	126	133	133	131	129	140	138	141	138	132	128	115
Sociedades de Ahorro y Préstamo (SAP's)	82	83	83	84	85	86	88	89	91	93	87	89	90	91	91	92	93	94	95	96	97	98	98	100	102	103	104	105	107	108	108	110	111	112	114	115	117	118	119	120	121
II. Valores Emitidos por el Sector Público (VSP)	6,200	6,394	6,346	6,361	6,577	6,611	6,732	6,796	6,802	6,865	7,130	6,882	7,092	7,048	6,930	7,033	7,099	7,045	7,102	7,050	7,032	7,023	6,931	6,829	7,032	7,014	7,042	7,059	7,006	7,022	7,119	7,142	7,308	7,225	7,109	7,058	7,160	7,176	7,373	7,288	7,242
Valores emitidos por el Gobierno Federal	4,669	4,863	4,841	4,845	5,035	5,113	5,207	5,262	5,234	5,332	5,580	5,351	5,548	5,488	5,396	5,448	5,511	5,466	5,549	5,520	5,482	5,482	5,545	5,342	5,513	5,528	5,545	5,554	5,492	5,442	5,575	5,639	5,736	5,641	5,546	5,489	5,571	5,633	5,793	5,789	5,736
Brems	0	0	0	0	0	0	0	0	0	0	0	0	0	0	0	0	0	0	0	0	0	0	0	0	0	0	0	0	0	0	0	0	0	0	0	0	0	0	0	0	
Bonos IPAB	806	804	781	794	828	789	801	810	811	770	782	761	772	777	761	781	779	780	753	718	723	715	662	660	692	656	673	676	689	773	735	690	754	751	729	728	749	695	729	648	659
Otros valores públicos	724	727	724	721	714	709	724	724	757	763	768	770	772	781	774	805	809	799	799	812	828	825	823	827	828	830	824	829	824	806	809	812	817	832	834	841	840	848	851	851	847
III. Valores emitidos por empresas	435	441	443	452	449	440	435	445	446	439	432	429	431	443	451	453	463	471	485	499	505	511	507	509	511	520	517	530	532	531	534	544	548	554	546	545	546	549	536	539	546
Ahorro Financiero sin SAR Total***	9,053	9,206	9,272	9,340	9,449	9,549	9,678	9,731	9,739	9,892	10,161	10,017	10,263	10,258	10,190	10,294	10,360	10,322	10,422	10,462	10,483	10,511	10,417	10,508	10,687	10,661	10,711	10,712	10,727	10,826	10,880	11,006	11,190	11,127	11,162	11,267	11,302	11,345	11,456	11,525	11,458
SAR Total (Siefiores y no Siefiores)	2,499	2,525	2,551	2,590	2,657	2,641	2,659	2,675	2,695	2,687	2,733	2,752	2,822	2,813	2,840	2,862	2,923	2,913	2,951	2,925	2,956	2,949	2,988	2,972	3,003	3,020	3,086	3,135	3,149	3,183	3,249	3,246	3,264	3,252	3,229	3,220	3,271	3,266	3,330	3,334	3,369
Variación % Anual Nominal																																									
M4a	8.6	9.5	9.1	9.0	10.6	12.3	12.7	12.5	11.1	11.4	12.7	11.8	13.6	11.9	10.9	10.9	10.4	9.3	9.3	8.8	8.9	7.8	4.9	6.4	5.4	5.5	6.4	5.9	5.2	6.6	6.4	7.0	8.2	7.5	8.0	8.1	7.1	7.4	7.8	7.8	7.3
-Billetes y Monedas	10.6	12.4	10.9	13.2	12.9	14.0	15.1	15.3	15.7	18.0	16.6	17.1	18.3	18.9	21.5	21.4	21.3	20.9	22.7	22.5	21.3	20.2	19.8	17.2	17.3	16.8	14.3	15.5	16.2	16.8	16.2	15.2	17.5	16.4	16.5	16.0	15.8	15.2	16.1	14.6	12.7
= Ahorro Financiero*	8.3	9.4	9.0	8.7	10.4	12.2	12.5	12.4	10.8	11.0	12.5	11.5	13.3	11.4	10.2	10.3	9.7	8.6	8.4	7.9	8.1	7.0	4.0	5.6	4.6	4.7	5.9	5.3	4.5	5.8	5.7	6.5	7.6	6.8	7.4	7.5	6.5	6.8	7.2	7.3	6.9
I. Instituciones de depósito	8.8	9.2	12.6	14.9	13.2	12.0	13.6	11.5	10.9	12.8	11.4	11.5	15.4	16.6	14.1	12.0	14.3	12.6	13.6	14.9	15.8	14.0	13.3	14.0	11.2	10.8	11.3	11.3	11.9	14.5	13.3	13.9	13.2	12.5	14.4	13.4	13.0	13.3	11.1	13.7	11.9
Banca de desarrollo	19.8	19.0	27.5	26.1	22.0	22.6	18.3	15.0	21.7	13.6	15.8	14.6	16.4	14.7	8.9	-0.2	12.6	5.5	12.1	13.6	12.5	16.1	19.0	19.1	10.6	14.3	10.9	11.7	8.1	18.8	20.4	25.1	18.5	14.4	13.3	15.5	9.2	8.8	8.6	14.3	17.2
Banca comercial residente (Vista + Plazo)	7.5	7.6	10.4	13.0	11.9	10.1	12.5	10.7	8.8	12.4	10.3	10.5	15.0	16.6	14.6	13.9	14.5	13.5	13.7	14.8	16.3	13.6	12.4	13.3	11.2	10.1	11.9	11.7	12.9	14.5	12.4	12.6	12.8	12.6	14.8	13.2	14.1	14.5	11.3	13.7	11.7
Vista	14.6	13.1	15.1	17.4	16.4	13.9	16.8	15.5	14.5	18.5	15.5	13.4	16.7	17.2	17.5	16.4	14.0	13.8	14.2	15.0	15.5	14.4	11.8	14.8	12.1	12.5	13.6	12.6	15.9	16.8	14.0	13.7	13.1	12.3	15.8	14.4	15.4	15.9	12.4	14.7	10.7
Pl																																									

AHORRO FINANCIERO POR COMPONENTES
Saldos a fin de periodo en miles de millones de pesos de mayo de 2017

	E 14	F	M	A	M	J	J	A	S	O	N	D	E 15	F	M	A	M	J	J	A	S	O	N	D	E 16	F	M	A	M	J	J	A	S	O	N	D	E 17	F	M	A	M						
MMa	13,845	14,012	14,072	14,221	14,472	14,549	14,674	14,703	14,670	14,775	15,021	14,920	15,258	15,222	15,131	15,308	15,534	15,460	15,605	15,591	15,579	15,543	15,420	15,537	15,679	15,606	15,698	15,815	15,935	16,069	16,167	16,245	16,374	16,208	16,118	16,250	16,041	15,985	16,064	16,116	16,103						
-Billetes y Monedas	865	866	858	862	874	879	877	879	876	886	909	1,012	993	999	1,011	1,015	1,031	1,033	1,047	1,049	1,036	1,051	1,065	1,160	1,135	1,134	1,126	1,143	1,167	1,176	1,185	1,176	1,183	1,187	1,201	1,303	1,256	1,246	1,241	1,238	1,239						
= Ahorro Financiero*	12,980	13,147	13,214	13,359	13,598	13,670	13,797	13,824	13,795	13,879	14,112	13,908	14,265	14,223	14,120	14,294	14,504	14,428	14,557	14,542	14,542	14,492	14,354	14,376	14,544	14,471	14,572	14,671	14,768	14,893	14,982	15,069	15,191	15,021	14,917	14,947	14,785	14,739	14,824	14,878	14,864						
I. Instituciones de depósito	4,258	4,228	4,360	4,459	4,416	4,475	4,482	4,470	4,455	4,530	4,543	4,661	4,768	4,786	4,824	4,845	4,907	4,900	4,953	5,006	5,033	5,038	5,038	5,203	5,169	5,156	5,232	5,257	5,353	5,474	5,465	5,548	5,531	5,499	5,581	5,706	5,579	5,571	5,517	5,648	5,644						
Banca de desarrollo	609	597	617	657	616	612	589	589	608	613	612	617	688	665	651	636	674	627	643	652	667	695	713	720	742	738	704	693	710	727	754	794	767	772	781	805	774	766	725	748	784						
Banca comercial residente (Vista + Plazo)	3,450	3,437	3,547	3,595	3,591	3,651	3,676	3,665	3,629	3,696	3,713	3,818	3,850	3,891	3,940	3,974	3,997	4,029	4,067	4,103	4,116	4,098	4,082	4,235	4,172	4,164	4,296	4,330	4,396	4,498	4,455	4,497	4,509	4,476	4,536	4,640	4,544	4,547	4,540	4,651	4,623						
Vista	2,122	2,092	2,148	2,170	2,186	2,222	2,259	2,254	2,270	2,293	2,348	2,376	2,403	2,380	2,448	2,450	2,423	2,457	2,510	2,527	2,558	2,561	2,568	2,671	2,626	2,602	2,711	2,690	2,738	2,798	2,787	2,797	2,809	2,770	2,879	2,958	2,894	2,875	2,891	2,915	2,855						
Plazo	1,327	1,346	1,399	1,425	1,406	1,430	1,417	1,411	1,359	1,403	1,365	1,442	1,447	1,511	1,493	1,523	1,574	1,571	1,557	1,575	1,558	1,537	1,513	1,564	1,546	1,561	1,585	1,640	1,659	1,700	1,668	1,701	1,700	1,685	1,658	1,682	1,650	1,671	1,649	1,736	1,769						
Agencias en el extranjero de bancos comerciales	107	102	103	114	114	115	118	117	117	118	123	129	132	132	134	136	135	142	140	147	146	139	138	141	148	146	123	123	133	134	141	141	141	138	135	145	142	143	139	132	129	115					
Sociedades de Ahorro y Préstamo (SAP's)	92	93	93	94	96	97	98	99	101	102	95	97	98	99	99	100	101	103	103	104	105	106	105	107	108	109	110	111	114	115	116	117	118	119	119	119	119	119	119	120	121						
II. Valores Emitidos por el Sector Público (VSP)	6,966	7,166	7,092	7,122	7,388	7,413	7,528	7,573	7,546	7,574	7,803	7,495	7,731	7,667	7,510	7,642	7,752	7,680	7,730	7,658	7,810	7,561	7,421	7,283	7,471	7,420	7,438	7,480	7,456	7,465	7,549	7,551	7,680	7,547	7,369	7,282	7,264	7,239	7,391	7,298	7,260						
Valores emitidos por el Gobierno Federal	5,247	5,451	5,411	5,426	5,656	5,734	5,823	5,864	5,807	5,883	6,107	5,829	6,049	5,972	5,847	5,919	6,017	5,958	6,040	5,996	5,932	5,902	5,831	5,697	5,857	5,847	5,856	5,885	5,845	5,786	5,911	5,963	6,029	5,893	5,748	5,664	5,652	5,682	5,808	5,797	5,751						
Bonos IPAB	906	901	873	889	930	885	896	902	900	849	856	828	842	846	825	848	851	851	820	780	782	770	709	704	735	694	711	716	734	822	779	729	793	785	755	751	760	701	731	649	660						
Otros valores públicos	813	814	809	808	802	795	809	807	840	842	840	838	841	850	838	874	883	871	870	882	896	889	881	882	880	878	870	878	877	857	858	859	859	869	865	868	852	855	853	852	849						
III. Valores emitidos por empresas	489	494	495	506	505	493	487	496	495	484	473	467	470	482	489	492	506	514	528	542	546	551	543	542	543	550	546	562	566	565	567	576	578	566	563	554	554	537	540	547							
IV. SAR fuera de Siefiores	1,267	1,258	1,267	1,271	1,289	1,289	1,300	1,286	1,299	1,291	1,292	1,284	1,295	1,288	1,296	1,315	1,339	1,334	1,348	1,336	1,352	1,343	1,353	1,348	1,361	1,345	1,356	1,373	1,393	1,389	1,401	1,395	1,404	1,396	1,402	1,396	1,388	1,375	1,378	1,392	1,413						
Ahorro Financiero= I + II + III + IV*	12,980	13,147	13,214	13,359	13,598	13,670	13,797	13,824	13,795	13,879	14,112	13,908	14,265	14,223	14,120	14,294	14,504	14,428	14,557	14,542	14,542	14,492	14,354	14,376	14,544	14,471	14,572	14,671	14,768	14,893	14,982	15,069	15,191	15,021	14,917	14,947	14,785	14,739	14,824	14,878	14,864						
Instrumentos incluidos en el Ahorro Financiero y otros																																															
Siefiores	2,252	2,287	2,304	2,355	2,443	2,462	2,483	2,502	2,480	2,489	2,521	2,539	2,608	2,598	2,588	2,611	2,662	2,634	2,675	2,648	2,641	2,659	2,671	2,654	2,674	2,649	2,713	2,745	2,763	2,803	2,864	2,878	2,878	2,848	2,766	2,790	2,796	2,787	2,835	2,857	2,886						
Tenencias de VSP en poder de extranjeros	2,145	2,261	2,264	2,206	2,345	2,380	2,439	2,393	2,376	2,410	2,539	2,488	2,632	2,559	2,490	2,510	2,518	2,490	2,519	2,541	2,532	2,488	2,428	2,428	2,444	2,398	2,369	2,395	2,293	2,223	2,226	2,232	2,322	2,293	2,173	2,201	2,202	2,247	2,269	2,266	2,248						
Fondos de Inversión (solo deuda*)	1,452	1,468	1,475	1,500	1,518	1,545	1,573	1,576	1,585	1,568	1,555	1,520	1,563	1,559	1,551	1,574	1,586	1,576	1,574	1,561	1,578	1,548	1,531	1,491	1,502	1,500	1,516	1,541	1,576	1,593	1,594	1,601	1,586	1,585	1,567	1,527	1,492	1,478	1,462	1,480	1,492						
Fondos de Inversión (deuda y capitales***)	1,862	1,882	1,902	1,935	1,966	2,012	2,053	2,070	2,084	2,073	2,060	2,021	2,067	2,075	2,076	2,107	2,126	2,126	2,132	2,115	2,133	2,118	2,096	2,055	2,071	2,068	2,089	2,125	2,171	2,195	2,197	2,206	2,186	2,181	2,159	2,112	2,078	2,068	2,047	2,081	2,082						
Ahorro Financiero sin SAR Total**	9,461	9,602	9,643	9,733	9,866	9,919	10,014	10,037	10,015	10,099	10,298	10,085	10,362	10,337	10,235	10,367	10,502	10,459	10,537	10,558	10,549	10,491	10,331	10,374	10,509	10,477	10,503	10,553	10,612	10,702	10,717	10,797	10,910	10,777	10,749	10,761	10,602	10,577	10,611	10,629	10,566						
SAR Total (Siefiores y no Siefiores)	3,519	3,545	3,571	3,626	3,733	3,751	3,783	3,788	3,779	3,780	3,814	3,823	3,903	3,886	3,884	3,926	4,002	3,968	4,020	3,984	3,993	4,002	4,023	4,002	4,035	3,994	4,069	4,118	4,156	4,192	4,265	4,272	4,282	4,244	4,168	4,186	4,184	4,162	4,213	4,249	4,299						
Variación % Anual Real																																															
MMa	3.8	5.1	5.2	5.3	6.8	8.2	8.3	8.1	6.6	6.8	8.2	7.5	10.2	8.6	7.5	7.6	7.3	6.3	6.3	6.0	6.2	5.2	2.7	4.1	2.8	2.5	3.8	3.3	2.6	3.9	3.6	4.2	5.1	4.3	4.5	4.6	2.3	2.4	2.3	1.9	1.1						
-Billetes y Monedas	5.8	7.8	6.9	9.4	9.0	9.9	10.6	10.7	11.0	13.1	11.9	12.5	14.7	15.4	17.8	17.8	17.9	17.5	19.5	19.4	18.4	17.3	17.2	14.7	14.3	13.5	11.4	12.7	13.3	13.9	13.2	12.1	14.1	13.0	12.8	12.3	10.6	9.9	10.2	8.3	6.1						
= Ahorro Financiero*	3.7	4.9	5.1	5.0	6.7	8.1	8.1	7.9	6.3	6.4	8.0	7.1	9.9	8.2	6.9	7.0	6.7	5.5	5.5	5.2	5.4	4.4	1.7	3.4	2.0	1.7	3.2	2.6	1.8																		