

España: la creación de empleo continuó en febrero, en línea con las expectativas

Juan Ramón García / Camilo Ulloa

La afiliación aumentó en 69.200 personas (2,9% respecto a febrero de 2018), mientras que el paro prácticamente se estancó (-5,2% respecto a hace un año). Descontada la estacionalidad, la ocupación se incrementó en 40.000 personas y el desempleo se redujo en 13.000, lo que supone un ritmo de mejora del mercado laboral similar al registrado en enero.

La afiliación a la Seguridad Social creció en línea con lo previsto

El número de afiliados aumentó en 69.200 personas el pasado mes (2,9% respecto a febrero de 2018), en línea con la mejora esperada (BBVA Research: 68.800). Así, aunque el avance observado fue menor que el registrado en los últimos tres años, se situó por encima del promedio de los meses de febrero de la presente década, (Gráfico 1).

Cuando se corrigen las cifras de las variaciones estacionales y el efecto calendario (CVEC), las estimaciones de BBVA Research indican que el número de afiliados se habría incrementado en torno a 40.000 personas, igual que en enero (Gráfico 2).

Todos los sectores no agrarios crearon empleo, destacando los servicios

Como ilustra el Cuadro 1, el empleo evolucionó en línea con lo previsto en todos los sectores. El aumento bruto de la afiliación en la industria (12.100), la construcción (27.900) y, sobre todo, en los servicios (53.200 personas), compensó con creces el descenso observado en el sector primario (-24.100).

Corregida la estacionalidad propia del periodo, se estima que el número de afiliados en los servicios creció en 27.500 personas. Por su parte, la industria y la construcción habrían creado 10.400 empleos, mientras que la afiliación agrícola prácticamente se habría estancado (Gráfico 3).

Caída significativa de la contratación

En febrero se firmaron 1.571.000 contratos, el 1,6% más que hace un año. Respecto a enero, la contratación descendió, incluso tras descontar el efecto calendario y la estacionalidad negativa (-3,3% m/m CVEC). Tanto el número de contratos temporales (-3,2% m/m CVEC) como, sobre todo, el de indefinidos (-4,2% m/m CVEC) retrocedieron el pasado mes, por lo que la ratio de temporalidad aumentó una décima hasta el 90,4% CVEC (Gráfico 4).

El desempleo continuó disminuyendo...

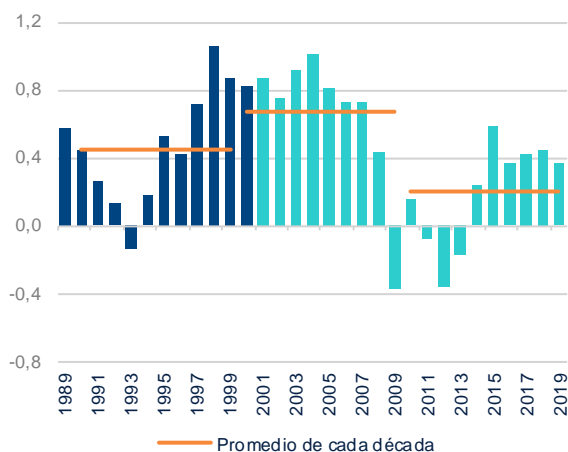
El paro se comportó en línea con lo esperado, al igual que la afiliación a la Seguridad Social, y apenas varió en febrero (3.300 parados más). Como se aprecia en el Gráfico 5, el crecimiento del desempleo el pasado mes superó al registrado en 2017 y 2018, pero se situó por debajo de la variación promedio de los meses de febrero de la última década.

Como en enero, la estacionalidad negativa explicó el avance del paro el pasado mes. Al respecto, las estimaciones de BBVA Research sugieren que el número de desempleados habría caído en torno a 13.000 personas en ausencia de factores estacionales y efecto calendario, 5.000 más que en enero (Gráfico 6).

... de forma generalizada

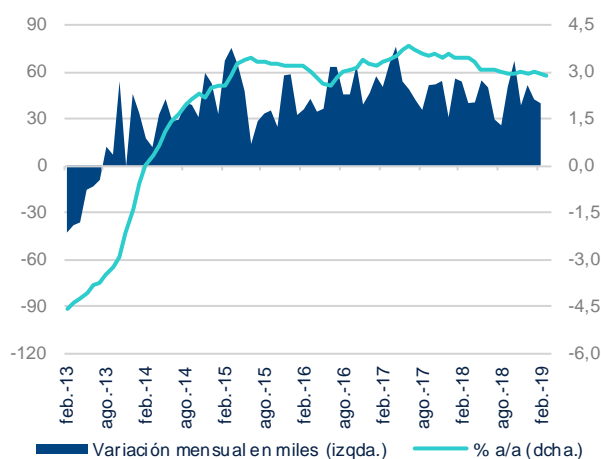
El Cuadro 2 muestra que todos los sectores no agrarios contribuyeron a la reducción del desempleo el pasado mes. Por el contrario, el sector primario y el colectivo sin empleo anterior experimentaron un repunte estacional del número de parados (9.900 y 7.900 personas, respectivamente). Sin embargo, descontado este factor, se estima que todos los sectores productivos favorecieron el descenso del paro el pasado mes (Gráfico 7).

Gráfico 1 Afiliación media a la Seguridad Social en febrero (variación mensual en %)



Nota: fin de periodo hasta 2001; media mensual desde entonces.
Fuente: BBVA Research a partir de MTMYSS

Gráfico 2 Afiliación media a la Seguridad Social (datos CVEC)



Fuente: BBVA Research a partir de MTMYSS

Cuadro 1 Afiliación a la Seguridad Social, media mensual. Evaluación de la predicción, feb-19

Variación mensual en miles de personas

	Previsión	Observado	Error=O-P	Intervalo de confianza (*)		Error/desv. típica
Sector primario	-23,0	-24,1	-1,2	-34,9	-11,0	-0,1
Industria	13,2	12,1	-1,1	7,6	18,8	-0,2
Construcción	28,1	27,9	-0,2	20,1	36,2	0,0
Servicios	50,4	53,2	2,8	21,5	79,4	0,1
Total	68,8	69,2	0,4	14,3	123,3	0,0

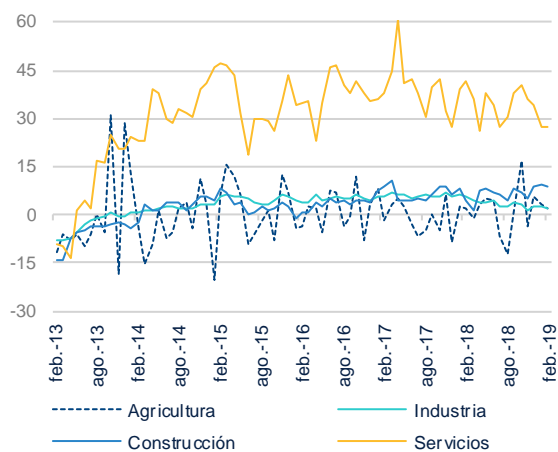
Variación mensual en %

	Previsión	Observado	Error=O-P	Intervalo de confianza (*)		Error/desv. típica
Sector primario	-2,0	-2,1	-0,1	-3,0	-0,9	-0,1
Industria	0,6	0,5	0,0	0,3	0,8	-0,2
Construcción	2,3	2,3	0,0	1,7	3,0	0,0
Servicios	0,4	0,4	0,0	0,2	0,6	0,1
Total	0,4	0,4	0,0	0,1	0,7	0,0

(*) IC al 80%.

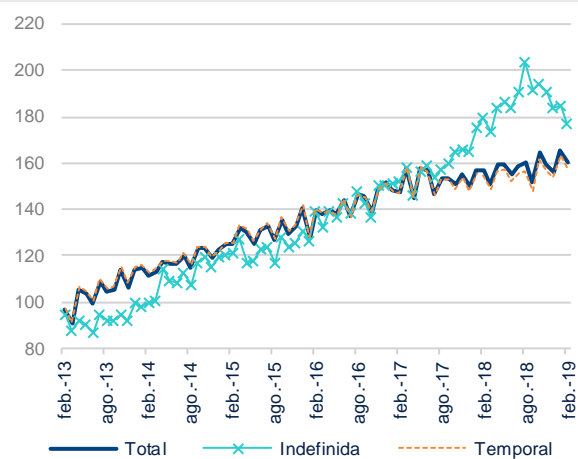
Fuente: BBVA Research a partir de MTMYSS

Gráfico 3 Afiliación media a la Seguridad Social por sectores (variación mensual en miles de personas, datos CVEC)



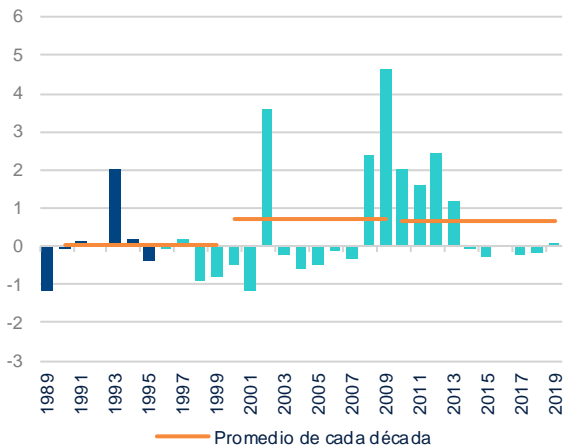
Fuente: BBVA Research a partir de MTMYSS

Gráfico 4 Evolución de la contratación (ene-11 = 100, datos CVEC)



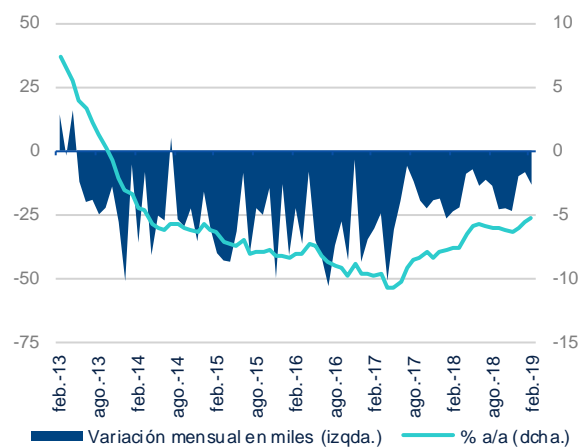
Fuente: BBVA Research a partir de MTMYSS

Gráfico 5 Desempleo registrado en febrero (variación mensual en %)



Nota: 1990-1995: metodología SILE; ene-96-abr-05: simulación SISPE; en adelante: SISPE.
Fuente: BBVA Research a partir de MTMYSS

Gráfico 6 Desempleo registrado (datos CVEC)



Fuente: BBVA Research a partir de MTMYSS

Cuadro 2 Desempleo registrado, último día de mes. Evaluación de la predicción, feb-19

Variación mensual en miles de personas

	Previsión	Observado	Error=O-P	Intervalo de confianza (*)		Error/desv. típica
Sin empleo anterior	7,9	7,9	0,0	3,1	12,6	0,0
Sector primario	10,8	9,9	-0,9	6,9	14,7	-0,3
Industria	-3,2	-2,3	0,9	-7,3	0,9	0,3
Construcción	-4,2	-4,6	-0,5	-9,6	1,2	-0,1
Servicios	-4,8	-7,6	-2,7	-26,4	16,8	-0,2
Total	6,5	3,3	-3,2	-33,3	46,2	-0,1

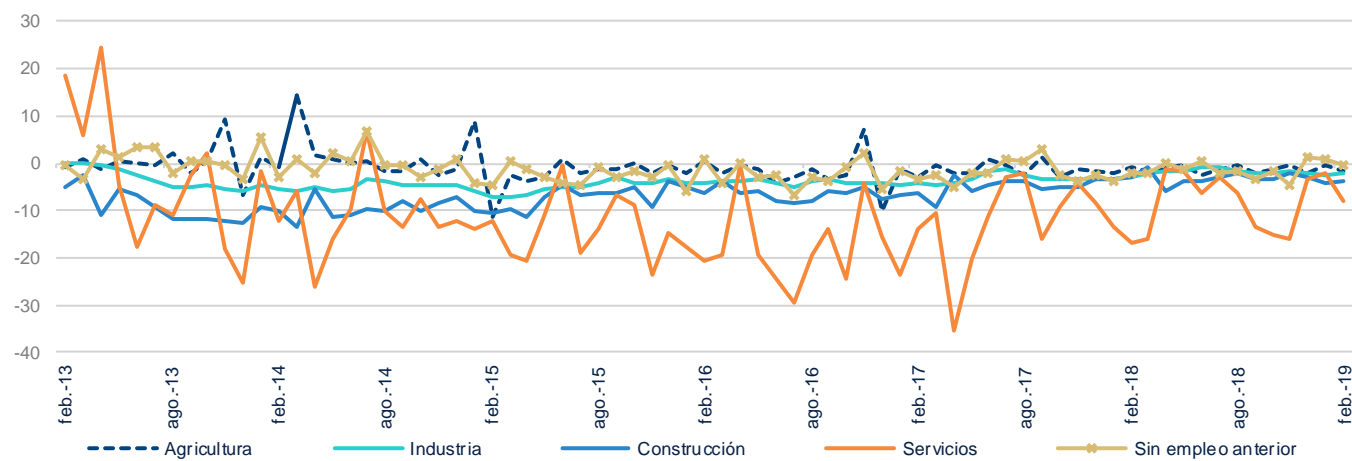
Variación mensual en %

	Previsión	Observado	Error=O-P	Intervalo de confianza (*)		Error/desv. típica
Sin empleo anterior	2,9	2,9	0,0	1,2	4,7	0,0
Sector primario	7,5	6,9	-0,6	4,8	10,2	-0,3
Industria	-1,1	-0,8	0,3	-2,6	0,3	0,3
Construcción	-1,5	-1,7	-0,2	-3,5	0,4	-0,1
Servicios	-0,2	-0,3	-0,1	-1,1	0,7	-0,2
Total	0,2	0,1	-0,1	-1,0	1,4	-0,1

(*) IC al 80%.

Fuente: BBVA Research a partir de MTMYSS

Gráfico 7 Desempleo registrado por sector
(variación mensual en miles de personas, datos CVEC)



Fuente: BBVA Research a partir de MTMYSS

AVISO LEGAL

El presente documento, elaborado por el Departamento de BBVA Research, tiene carácter divulgativo y contiene datos, opiniones o estimaciones referidas a la fecha del mismo, de elaboración propia o procedentes o basadas en fuentes que consideramos fiables, sin que hayan sido objeto de verificación independiente por BBVA. BBVA, por tanto, no ofrece garantía, expresa o implícita, en cuanto a su precisión, integridad o corrección.

Las estimaciones que este documento puede contener han sido realizadas conforme a metodologías generalmente aceptadas y deben tomarse como tales, es decir, como previsiones o proyecciones. La evolución histórica de las variables económicas (positiva o negativa) no garantiza una evolución equivalente en el futuro.

El contenido de este documento está sujeto a cambios sin previo aviso en función, por ejemplo, del contexto económico o las fluctuaciones del mercado. BBVA no asume compromiso alguno de actualizar dicho contenido o comunicar esos cambios.

BBVA no asume responsabilidad alguna por cualquier pérdida, directa o indirecta, que pudiera resultar del uso de este documento o de su contenido.

Ni el presente documento, ni su contenido, constituyen una oferta, invitación o solicitud para adquirir, desinvertir u obtener interés alguno en activos o instrumentos financieros, ni pueden servir de base para ningún contrato, compromiso o decisión de ningún tipo.

Especialmente en lo que se refiere a la inversión en activos financieros que pudieran estar relacionados con las variables económicas que este documento puede desarrollar, los lectores deben ser conscientes de que en ningún caso deben tomar este documento como base para tomar sus decisiones de inversión y que las personas o entidades que potencialmente les puedan ofrecer productos de inversión serán las obligadas legalmente a proporcionarles toda la información que necesiten para esta toma de decisión.

El contenido del presente documento está protegido por la legislación de propiedad intelectual. Queda expresamente prohibida su reproducción, transformación, distribución, comunicación pública, puesta a disposición, extracción, reutilización, reenvío o la utilización de cualquier naturaleza, por cualquier medio o procedimiento, salvo en los casos en que esté legalmente permitido o sea autorizado expresamente por BBVA

INTERESADOS DIRIGIRSE A:

BBVA Research: Calle Azul, 4. Edificio La Vela – 4ª y 5ª plantas. 28050 Madrid (España). Tel.: +34 91 374 60 00 y +34 91 537 70 00 / Fax: +34 91 374 30 25 - bbvaresearch@bbva.com www.bbvaresearch.com