

España: el crecimiento de la afiliación a la Seguridad Social perdió impulso en mayo

Juan Ramón García / Camilo Ulloa

El número de cotizantes aumentó en 211.800 personas en mayo (2,8% interanual), menos de lo esperado, y el paro descendió en 84.100 (-5,3% interanual). Descontada la estacionalidad favorable, la ocupación creció en 31.000 personas, impulsada por la contribución positiva del sector servicios, y el desempleo se redujo en 10.000.

La afiliación a la Seguridad Social avanzó menos de lo previsto en mayo

El incremento del número de afiliados el pasado mes (211.800 personas; 2,8% interanual) defraudó las expectativas (BBVA Research: 247.000 personas; 3,0% interanual). Como se aprecia en el Gráfico 1, el crecimiento de la afiliación fue el menor en un mes de mayo desde 2013.

Desde el 1 de abril, las cuotas a la Seguridad Social del convenio especial de los cuidadores no profesionales de las personas en situación de dependencia han vuelto a ser abonadas por la Administración General del Estado, lo que ha impulsado la afiliación de dicho colectivo hasta las 21.400 personas, 11.200 más que las registradas en abril¹.

Cuando se corrigen las cifras de las variaciones estacionales y el efecto calendario (CVEC), las estimaciones de BBVA Research indican que el número de afiliados habría aumentado en torno a 31.000 personas, 10.000 menos que en abril (Gráfico 2).

El sector servicios fue el responsable de la creación de empleo

Como ilustra el Cuadro 1, el número de cotizantes creció menos de lo esperado en todos los sectores no agrarios. El avance de la afiliación se concentró en los servicios (168.300 personas) y en la agricultura (27.800 personas). Las contribuciones de la construcción (8.400 personas) y de la industria (7.300) fueron reducidas.

Descontada la estacionalidad positiva del periodo, se estima que el incremento de la afiliación en los servicios se ralentizó hasta las 33.000 personas, mientras que la aportación de los restantes sectores fue, en conjunto, negativa debido al ligero retroceso del número de afiliados en la construcción (Gráfico 3).

La contratación continuó al alza

En mayo se firmaron 2.075.700 contratos, un 17,6% más que hace un año. Respecto a abril, la contratación repuntó (0,6% mensual CVEC), tras descontar el efecto calendario y la estacionalidad positiva. Tanto el número de contratos indefinidos (0,4% mensual CVEC) como el de temporales (0,7% mensual CVEC) aumentaron en mayo por segundo mes consecutivo, por lo que la ratio de temporalidad avanzó marginalmente hasta el 90,6% CVEC (Gráfico 4).

1: Real Decreto-ley 6/2019, de 1 de marzo, de medidas urgentes para garantía de la igualdad de trato y de oportunidades entre mujeres y hombres en el empleo y la ocupación.

La estacionalidad favorable también explicó buena parte de la caída del paro el pasado mes

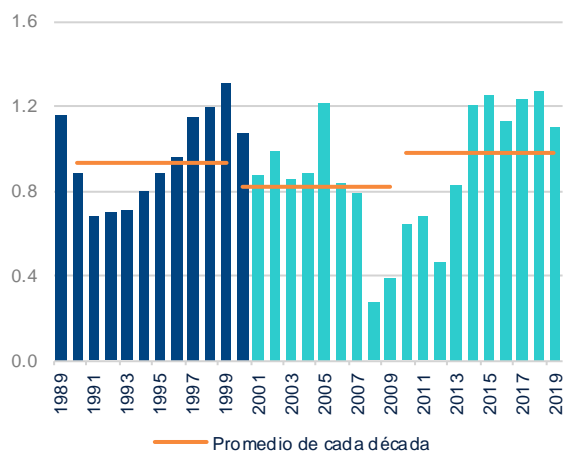
El número de parados disminuyó en mayo en -84.100 personas (-5,3% interanual), en línea con lo previsto, como indica el Cuadro 2 (BBVA Research: -85.700 personas; -5,4% interanual). La reducción del desempleo fue ligeramente superior a la registrada en mayo del pasado año (Gráfico 5).

Al igual que en el caso de la afiliación a la Seguridad Social, la estacionalidad favorable explicó buena parte de la contracción del paro el pasado mes. Las estimaciones de BBVA Research sugieren que el número de desempleados tan solo habría descendido en torno a 10.000 personas en ausencia de factores estacionales y efecto calendario, cifra similar al promedio de 2019 (Gráfico 6).

... que fue generalizada por sector

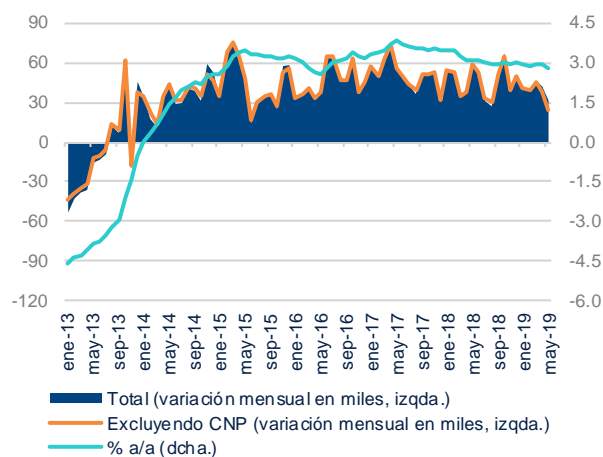
Aunque todos los sectores contribuyeron a la caída del paro el pasado mes, los servicios (-54.800 parados) representaron dos terceras partes de la evolución. La construcción (-9.000 parados), la industria (-8.100 parados), la agricultura (-7.900 parados) y el colectivo sin empleo anterior (-4.300 parados) explicaron la disminución restante. Descontado el componente estacional, la contribución de los servicios a la reducción del paro se acentuó (-7.300 personas CVEC), como muestra el Gráfico 7.

Gráfico 1 Afiliación media a la Seguridad Social en mayo (Variación mensual en %)



Nota: fin de periodo hasta 2001; media mensual desde entonces.
Fuente: BBVA Research a partir de MITRAMISS

Gráfico 2 Afiliación media a la Seguridad Social (Datos CVEC)



CNT: cuidadores no profesionales.
Fuente: BBVA Research a partir de MITRAMISS

Cuadro 1 Afiliación a la Seguridad Social, media mensual. Evaluación de la predicción, may-19

Variación mensual en miles de personas

	Previsión	Observado	Error=O-P	Intervalo de confianza (*)		Error/desv. típica
Sector primario	25,7	27,8	2,1	13,4	37,9	0,2
Industria	13,3	7,3	-6,1	7,7	19,0	-1,4
Construcción	18,6	8,4	-10,2	10,4	26,8	-1,6
Servicios	189,4	168,3	-21,1	159,5	219,3	-0,9
Total	247,0	211,8	-35,2	191,0	303,0	-0,9

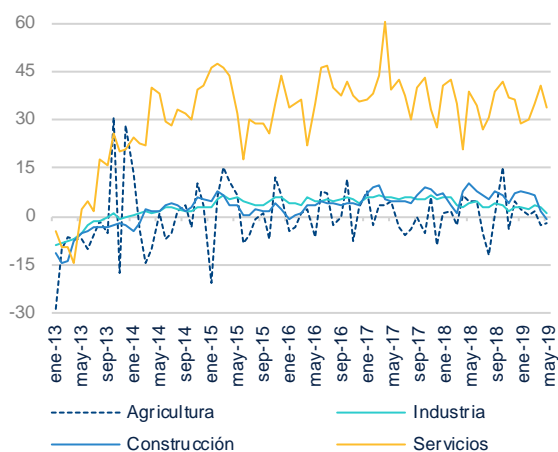
Variación mensual en %

	Previsión	Observado	Error=O-P	Intervalo de confianza (*)		Error/desv. típica
Sector primario	2,2	2,4	0,2	1,2	3,3	0,2
Industria	0,6	0,3	-0,3	0,3	0,8	-1,4
Construcción	1,5	0,7	-0,8	0,8	2,1	-1,6
Servicios	1,3	1,2	-0,1	1,1	1,5	-0,9
Total	1,3	1,1	-0,2	1,0	1,6	-0,9

(*) IC al 80%.

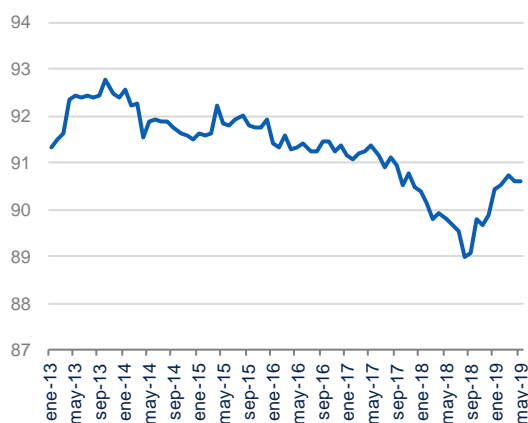
Fuente: BBVA Research a partir de MITRAMISS

Gráfico 3 Afiliación media a la Seguridad Social por sectores (Variación mensual en miles de personas, datos CVEC)



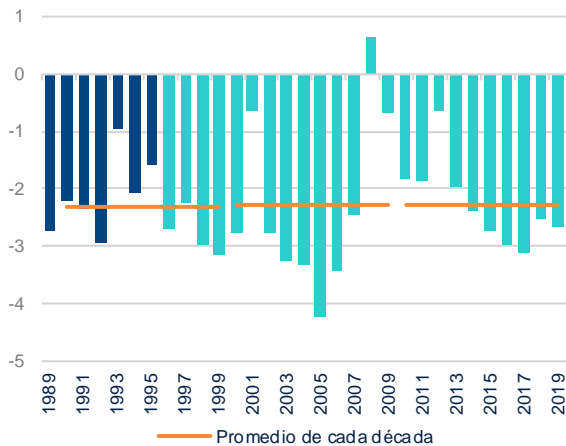
Fuente: BBVA Research a partir de MITRAMISS

Gráfico 4 Ratio de temporalidad (% de contratos temporales, datos CVEC)



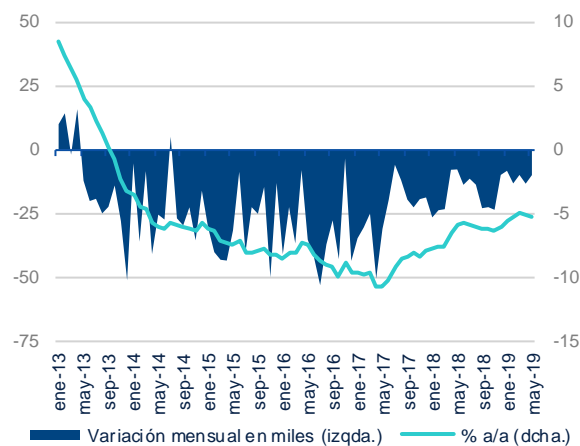
Fuente: BBVA Research a partir de MITRAMISS

Gráfico 5 Desempleo registrado en mayo (Variación mensual en %)



Nota: 1990-1995: metodología SILE; ene-96-abr-05: simulación SISPE; en adelante: SISPE.
Fuente: BBVA Research a partir de MITRAMISS

Gráfico 6 Desempleo registrado (Datos CVEC)



Fuente: BBVA Research a partir de MITRAMISS

Cuadro 2 Desempleo registrado, último día de mes. Evaluación de la predicción, may-19

Variación mensual en miles de personas

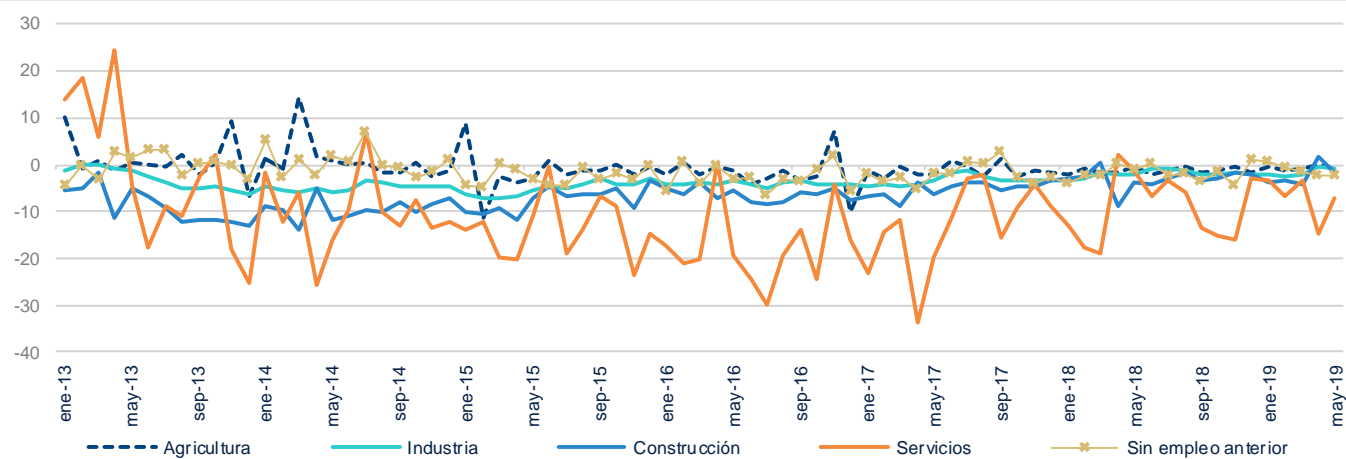
	Previsión	Observado	Error=O-P	Intervalo de confianza (*)		Error/desv. típica
Sin empleo anterior	-3,8	-4,3	-0,5	-8,5	1,0	-0,1
Sector primario	-8,4	-7,9	0,5	-12,0	-4,8	0,2
Industria	-6,2	-8,1	-1,9	-10,0	-2,3	-0,6
Construcción	-6,4	-9,0	-2,7	-11,5	-1,3	-0,7
Servicios	-60,9	-54,8	6,2	-81,0	-40,9	0,4
Total	-85,7	-84,1	1,6	-123,0	-48,3	0,1

Variación mensual en %

	Previsión	Observado	Error=O-P	Intervalo de confianza (*)		Error/desv. típica
Sin empleo anterior	-1,3	-1,5	-0,2	-3,0	0,3	-0,1
Sector primario	-5,6	-5,2	0,4	-8,0	-3,2	0,2
Industria	-2,2	-2,9	-0,7	-3,6	-0,8	-0,6
Construcción	-2,4	-3,5	-1,0	-4,4	-0,5	-0,7
Servicios	-2,8	-2,5	0,3	-3,7	-1,9	0,4
Total	-2,7	-2,7	0,1	-3,9	-1,5	0,1

(*) IC al 80%.
Fuente: BBVA Research a partir de MITRAMISS

Gráfico 7 Desempleo registrado por sector
(Variación mensual en miles de personas, datos CVEC)



Fuente: BBVA Research a partir de MITRAMISS

AVISO LEGAL

El presente documento, elaborado por el Departamento de BBVA Research, tiene carácter divulgativo y contiene datos, opiniones o estimaciones referidas a la fecha del mismo, de elaboración propia o procedentes o basadas en fuentes que consideramos fiables, sin que hayan sido objeto de verificación independiente por BBVA. BBVA, por tanto, no ofrece garantía, expresa o implícita, en cuanto a su precisión, integridad o corrección.

Las estimaciones que este documento puede contener han sido realizadas conforme a metodologías generalmente aceptadas y deben tomarse como tales, es decir, como previsiones o proyecciones. La evolución histórica de las variables económicas (positiva o negativa) no garantiza una evolución equivalente en el futuro.

El contenido de este documento está sujeto a cambios sin previo aviso en función, por ejemplo, del contexto económico o las fluctuaciones del mercado. BBVA no asume compromiso alguno de actualizar dicho contenido o comunicar esos cambios.

BBVA no asume responsabilidad alguna por cualquier pérdida, directa o indirecta, que pudiera resultar del uso de este documento o de su contenido.

Ni el presente documento, ni su contenido, constituyen una oferta, invitación o solicitud para adquirir, desinvertir u obtener interés alguno en activos o instrumentos financieros, ni pueden servir de base para ningún contrato, compromiso o decisión de ningún tipo.

Especialmente en lo que se refiere a la inversión en activos financieros que pudieran estar relacionados con las variables económicas que este documento puede desarrollar, los lectores deben ser conscientes de que en ningún caso deben tomar este documento como base para tomar sus decisiones de inversión y que las personas o entidades que potencialmente les puedan ofrecer productos de inversión serán las obligadas legalmente a proporcionarles toda la información que necesiten para esta toma de decisión.

El contenido del presente documento está protegido por la legislación de propiedad intelectual. Queda expresamente prohibida su reproducción, transformación, distribución, comunicación pública, puesta a disposición, extracción, reutilización, reenvío o la utilización de cualquier naturaleza, por cualquier medio o procedimiento, salvo en los casos en que esté legalmente permitido o sea autorizado expresamente por BBVA

INTERESADOS DIRIGIRSE A:

BBVA Research: Calle Azul, 4. Edificio La Vela – 4ª y 5ª plantas. 28050 Madrid (España). Tel.: +34 91 374 60 00 y +34 91 537 70 00 / Fax: +34 91 374 30 25 - bbvaresearch@bbva.com www.bbvaresearch.com