

BBVA Tracker Consumo

Actualización semanal: ¿Qué pasó con el consumo durante el primer día sin IVA?

Actualización 24 de Junio 2020
(datos a 23-06-2020)

Seguimiento consumo privado

Incluimos segmentación para municipios con y sin casos activos de COVID*

A continuación se presentan algunos indicadores con desagregación sectorial de la evolución del consumo privado con frecuencia diaria.

Estos indicadores se construyeron usando la **información transaccional** de los clientes BBVA con tarjetas débito y crédito y teniendo en cuenta el **código de categoría mercante** (MCC por sus siglas en inglés) del establecimiento donde se realizó la transacción.



*Se clasificaron los municipios mediante la base de datos publicada por el INS de los casos activos por municipio

01

¿Qué pasó con el consumo
en el primer día sin IVA?

Seguimiento consumo privado

Mensajes principales

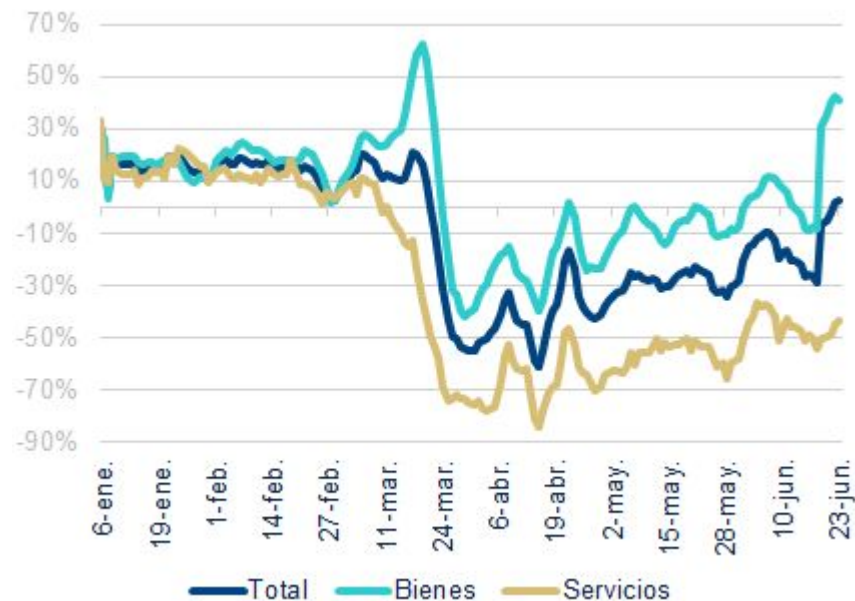
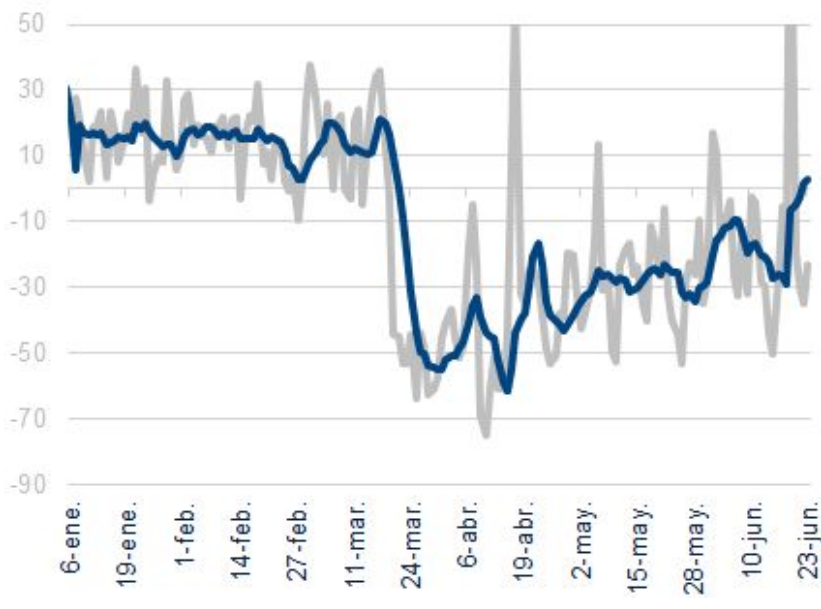
- El primer **día sin IVA del año tuvo un impacto positivo sobre el consumo** de los hogares colombianos.
- Entre los sectores que más se vieron beneficiados se encuentran las **tiendas por departamento**, el **vestuario** y los comercios de **electrodomésticos**.
- Por su parte, en los sectores que ya venían mostrando señales de recuperación, como **restaurantes, combustible y transporte, no hubo impulsos adicionales** por la jornada sin IVA.
- Aunque se vio un **crecimiento en el consumo tanto de tarjetas débito como crédito**, el impulso fue mayor en el caso de las últimas.
- El impacto del **día sin IVA sobre el consumo fue diferenciado entre ciudades**
- **Cali, Medellín y Bucaramanga** fueron las ciudades que mejor desempeño tuvieron en el sector de vestuario
- Por su parte, **el consumo de efectivo no tuvo mayores cambios durante la jornada sin IVA** ya que, para aplicar al beneficio de exención de IVA, las compras debían realizarse con medios de pago electrónicos

Seguimiento consumo privado

El consumo total se aceleró por un impulso de los bienes que se vieron influenciados positivamente por el primer día sin IVA

INDICADOR COMPRAS TOTALES Y POR TIPO

(Variación anual diaria y promedio 7 días, %)



Fuente: BBVA Research con datos de BBVA

Fuente: BBVA Research con datos de BBVA

*Se clasificaron los municipios mediante la base de datos publicada por el INS de los casos activos por municipio

02

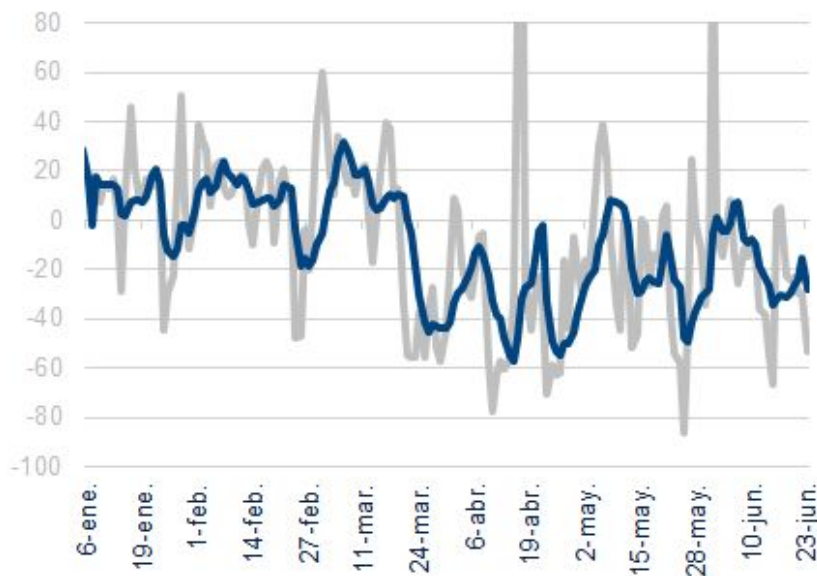
e-Commerce, tiendas por departamento y de vestuario entre los grandes ganadores de la jornada

Desagregación sectorial del indicador BBVA

La restricción en el uso de efectivo se puede ver en el menor consumo del mismo. La tarjeta crédito mostró un buen desempeño en la jornada

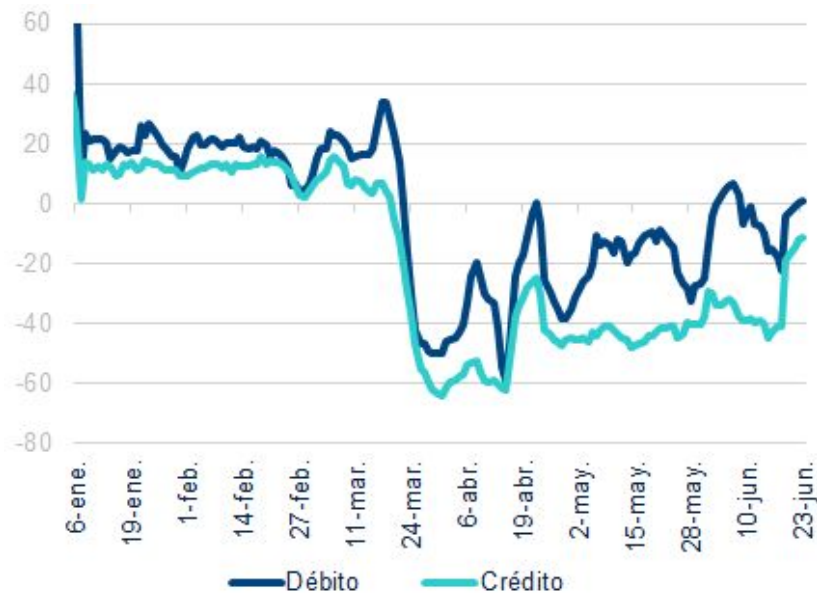
RETIROS Y AVANCES DE EFECTIVO EN CAJEROS BBVA

(Variación anual diaria y promedio 7 días, %)



COMPRAS TOTALES SEGÚN TIPO DE TARJETA

(Variación anual diaria y promedio 7 días, %)

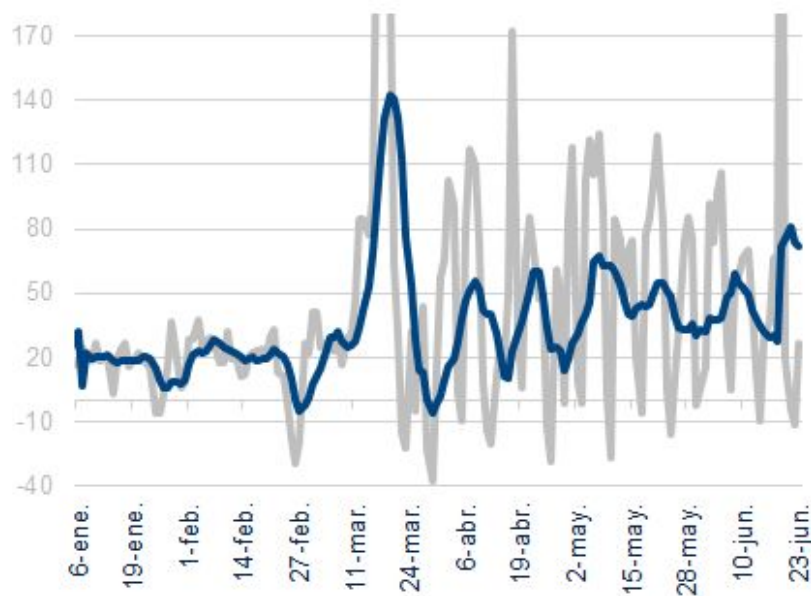


Desagregación sectorial del indicador BBVA

El consumo en grandes tiendas por departamento, aunque venía con crecimientos positivos, tuvo un impulso adicional

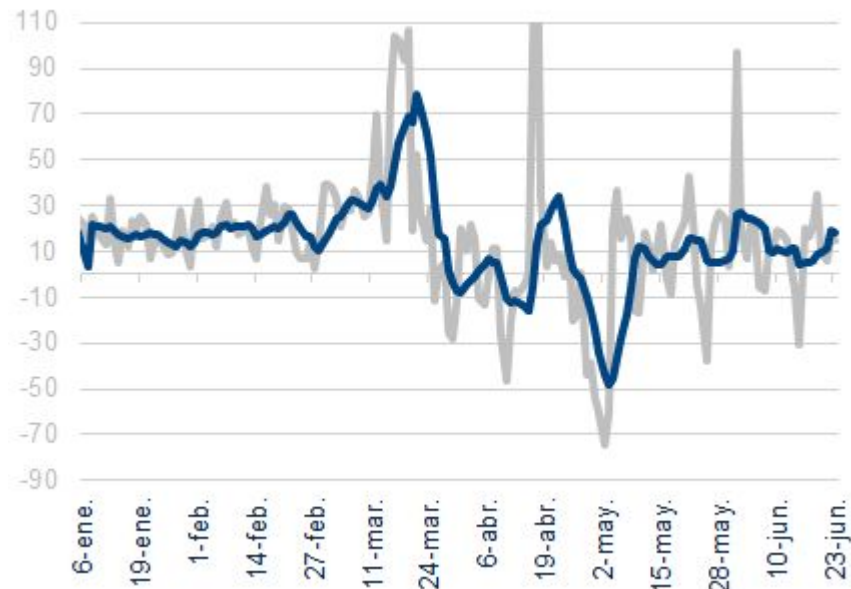
TIENDAS POR DEPARTAMENTO Y ALIMENTACIÓN 🏪

(Variación anual diaria y promedio 7 días, %)



DROGUERÍAS +

(Variación anual diaria y promedio 7 días, %)



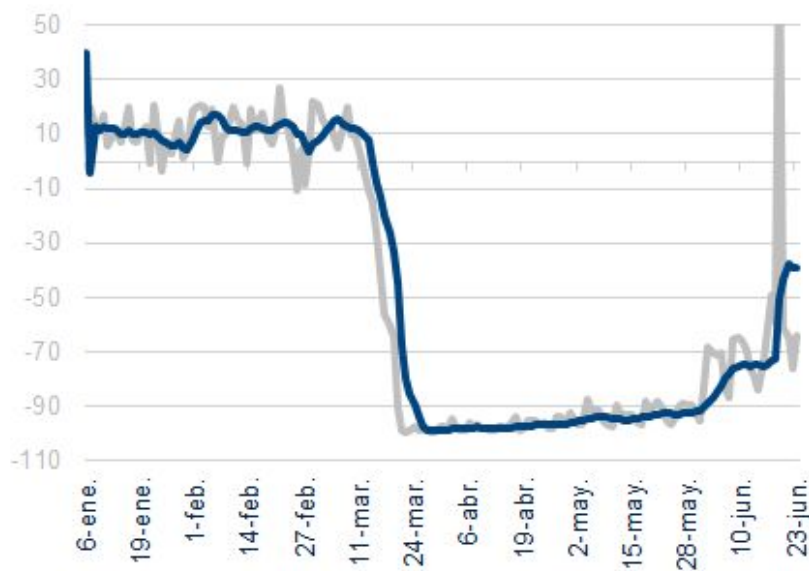
Desagregación sectorial del indicador BBVA

El número de compras en comercios online creció cerca de 200%. Por su parte el vestuario mostró una recuperación de 25pp

VESTUARIO

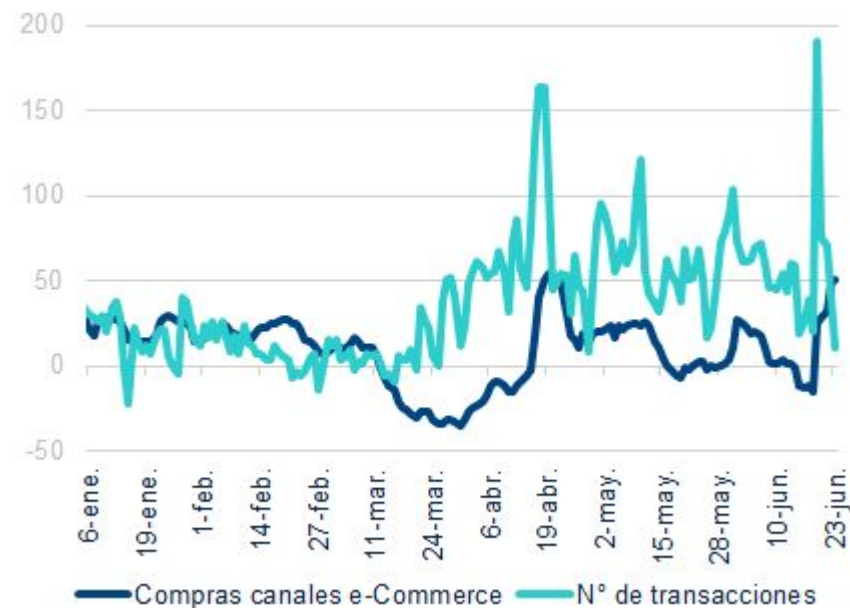


(Variación anual diaria y promedio 7 días, %)



E-COMMERCE

(Variación anual diaria promedio 7 días, %)

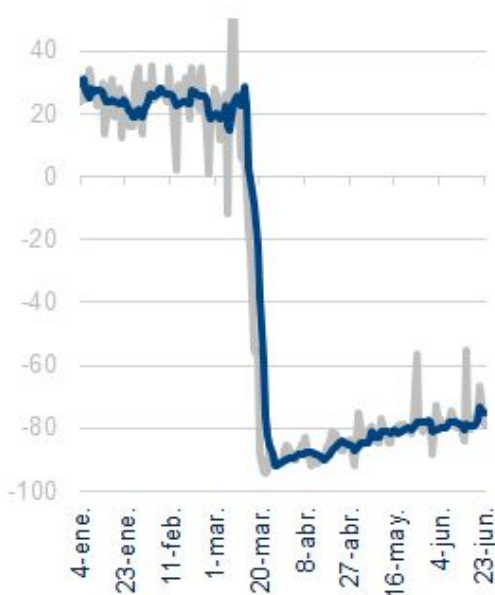


Desagregación sectorial del indicador BBVA

Aquellos sectores que venían recuperándose mantuvieron su tendencia sin ninguna afectación por el día sin IVA

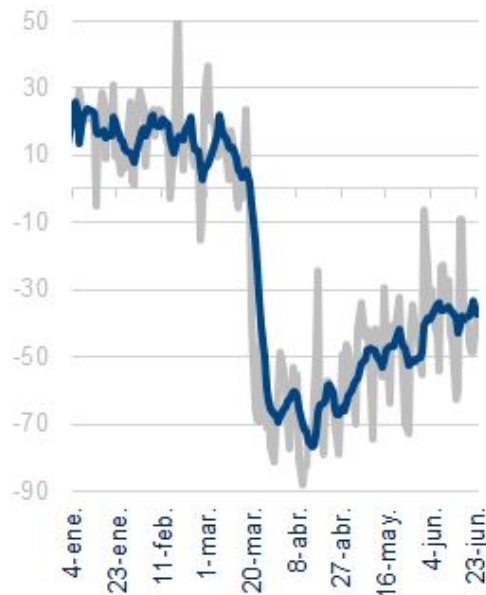
RESTAURANTES 🍴

(Variación anual diaria y promedio 7 días, %)



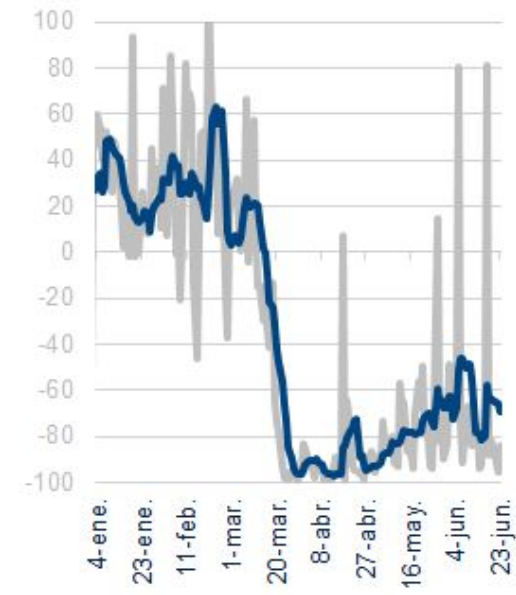
ESTACIONES DE SERVICIO

(Variación anual diaria y promedio 7 días, %)



TRANSPORTE 🚆

(Variación anual diaria y promedio 7 días, %)

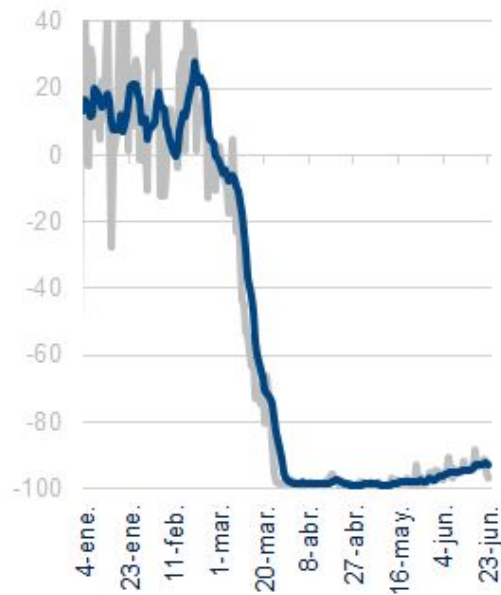


Desagregación sectorial del indicador BBVA

Por otro lado, los sectores de turismo y entretenimiento continúan sin tener señales positivas

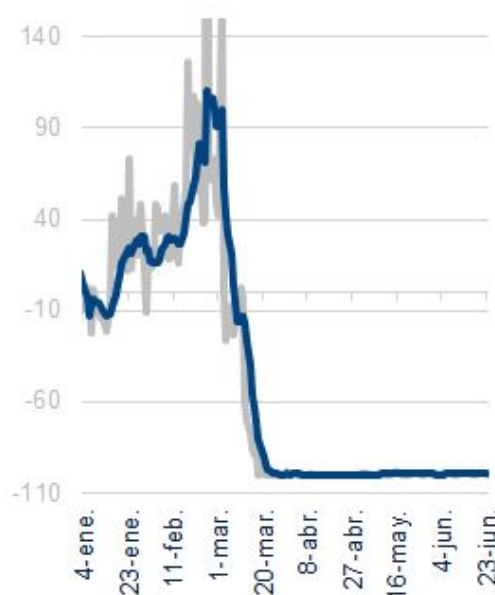
AEROLÍNEAS ✈️

(Variación anual diaria y promedio 7 días, %)



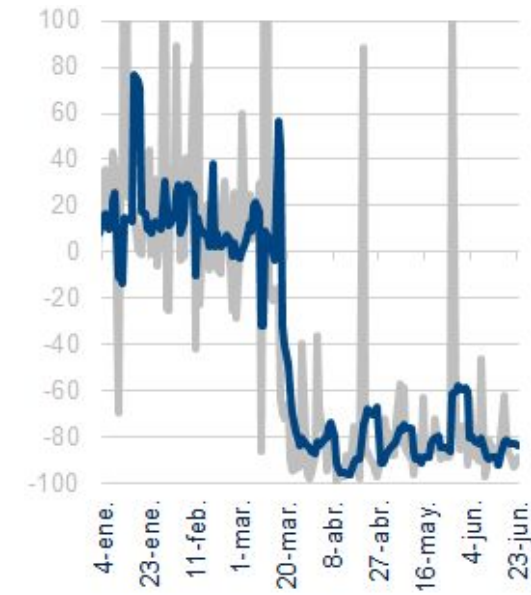
ENTRETENIMIENTO 🎭

(Variación anual diaria y promedio 7 días, %)



HOTELES 🏨

(Variación anual diaria y promedio 7 días, %)



03

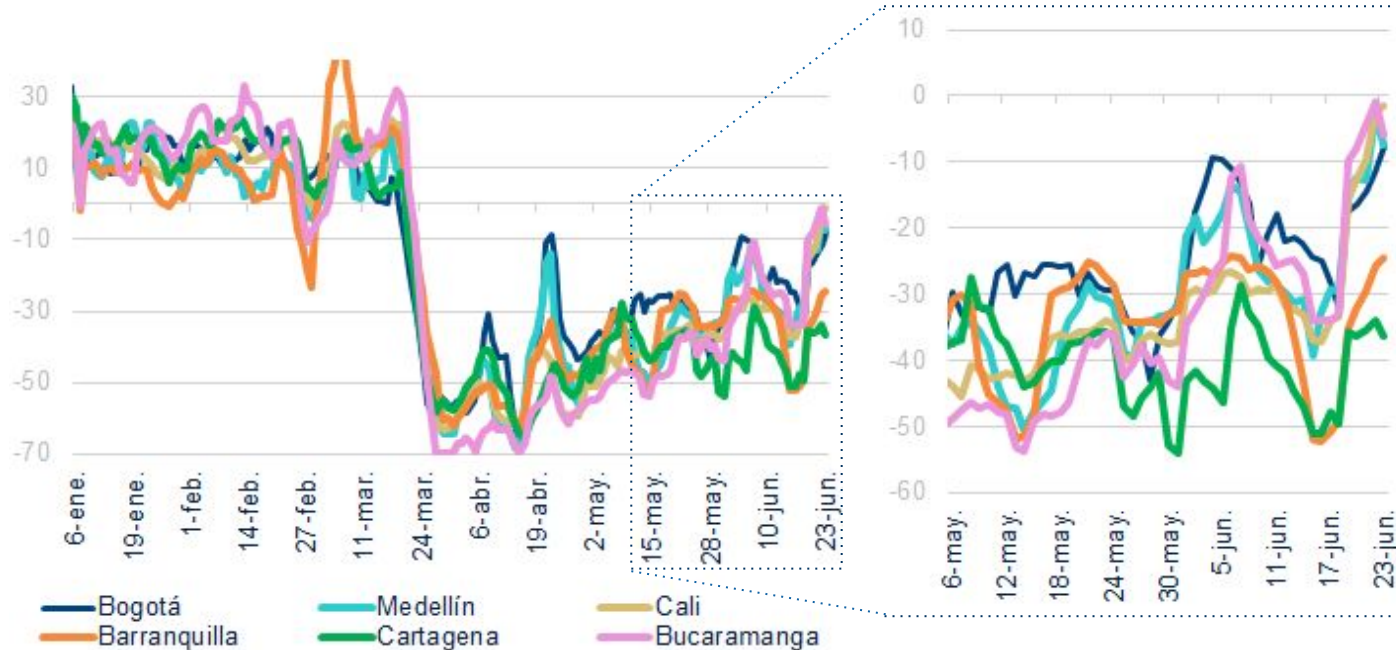
El impacto de la
jornada a nivel regional
fue diferenciada

Desagregación sectorial del indicador BBVA

La brecha de consumo en las ciudades que mantienen restricciones de movilidad mayores se hace más evidente durante el día sin IVA

INDICADOR COMPRAS TOTALES POR CIUDAD

(Variación anual diaria y promedio 7 días, %)



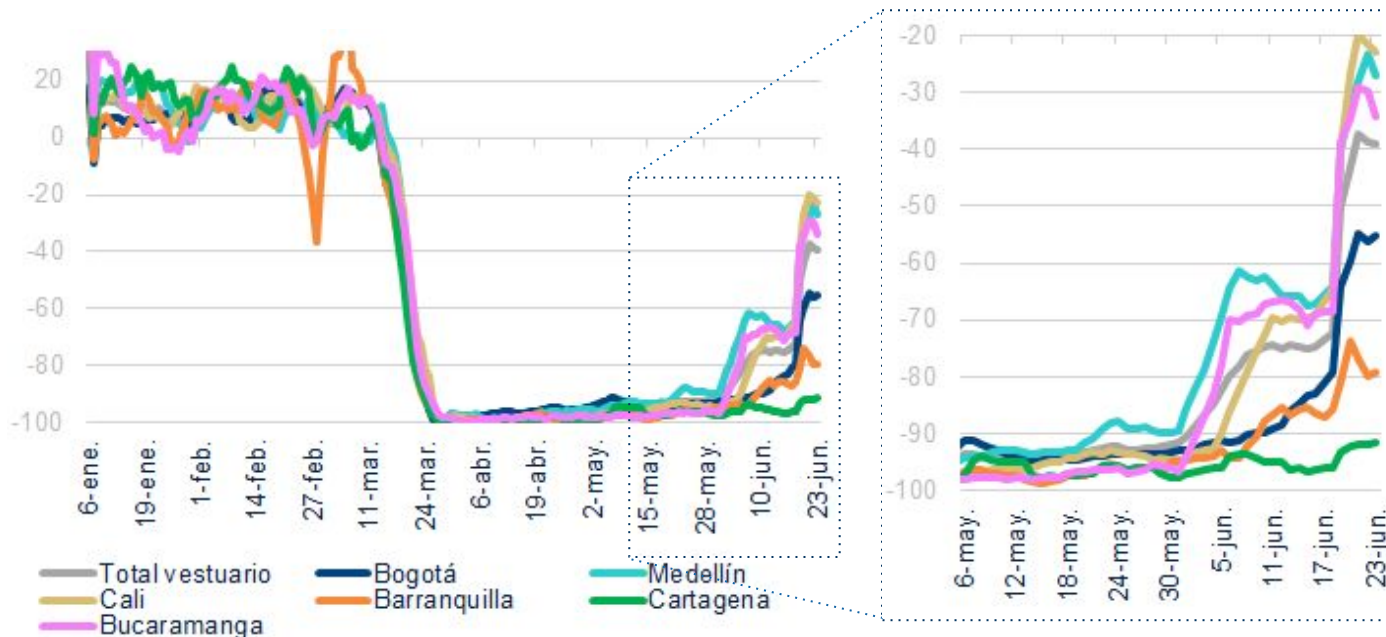
Aunque el consumo mostró una recuperación en todas las ciudades principales del país, este continúa siendo más débil en ciudades con restricciones de movilidad mayores como Barranquilla y Cartagena

Desagregación sectorial del indicador BBVA

Cali, Medellín y Bucaramanga fueron las ciudades que mejor desempeño tuvieron en el sector de vestuario

INDICADOR VESTUARIO POR CIUDAD

(Variación anual diaria y promedio 7 días, %)



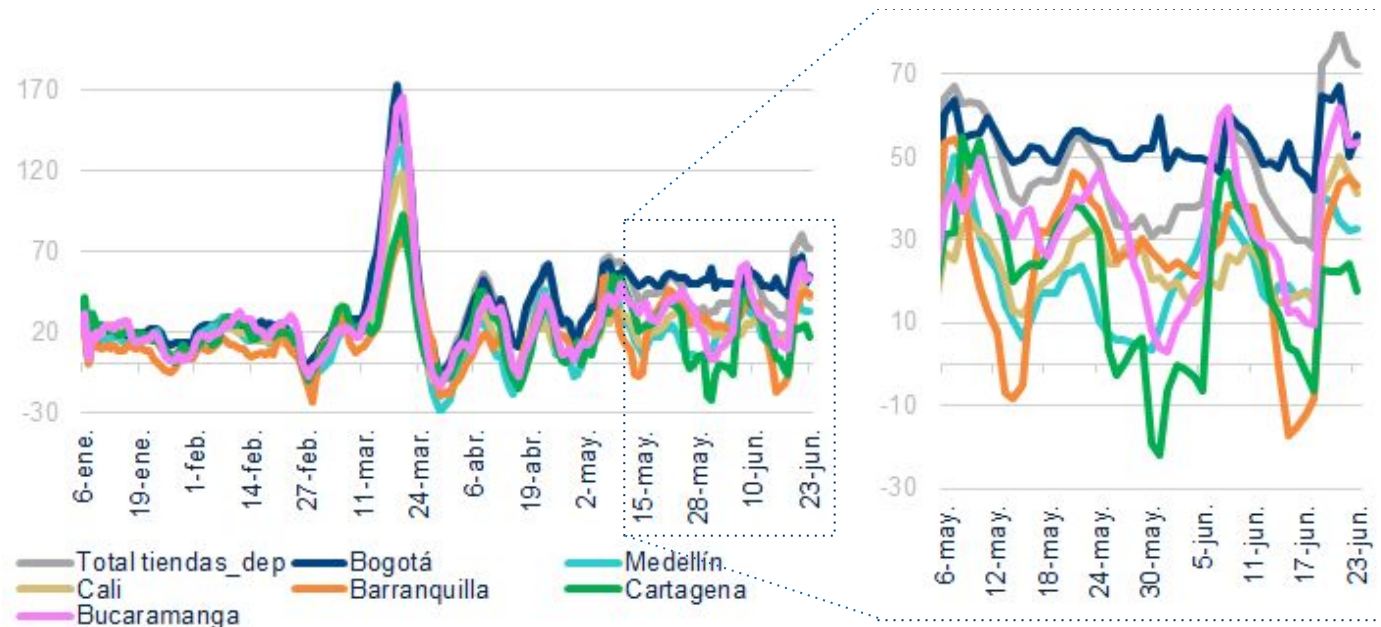
El comportamiento de las ciudades que puntúan en el sector de vestuario puede estar asociada a que fueron las ciudades que abrieron más tempranamente el comercio y los centros comerciales

Desagregación sectorial del indicador BBVA

Un comportamiento similar se puede observar en el consumo realizado en tiendas por departamento y de alimentación

INDICADOR COMPRAS TOTALES POR CIUDAD

(Variación anual diaria y promedio 7 días, %)



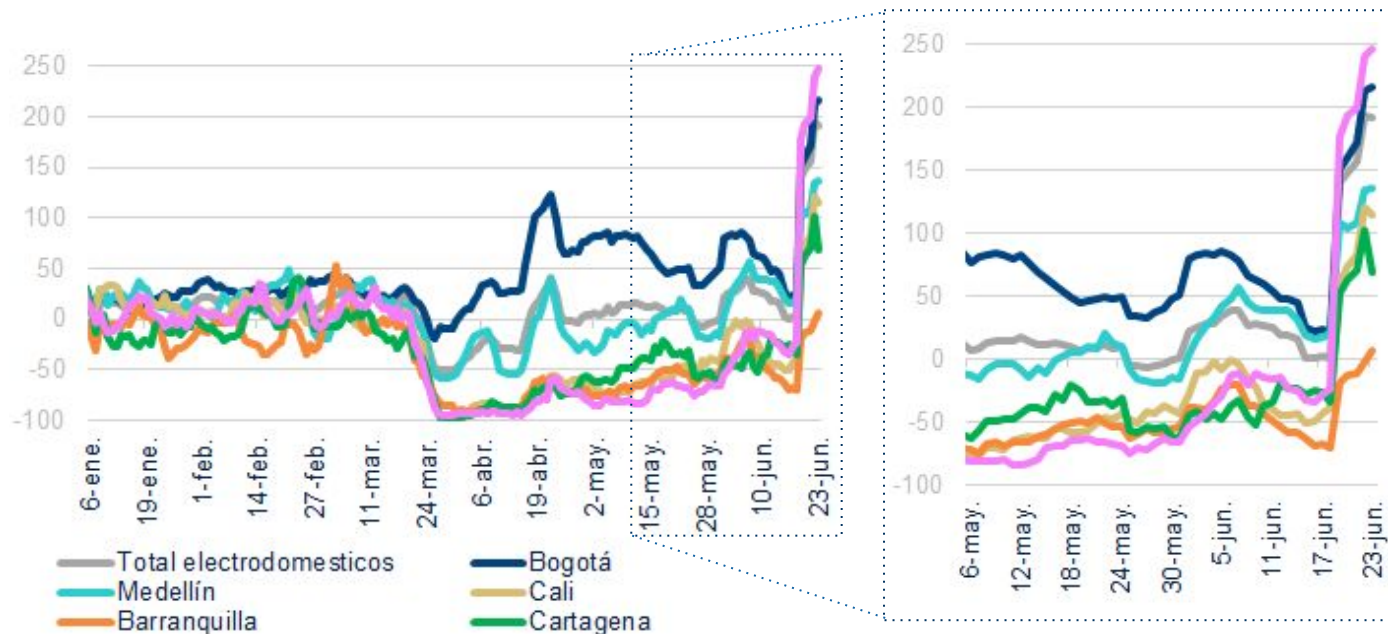
El consumo en tiendas por departamento y de alimentación en la ciudad de Bogotá se mantuvo fuerte desde mayo, sin embargo, se nota un impulso adicional por las medidas de exención de IVA

Desagregación sectorial del indicador BBVA

En Bucaramanga y Bogotá el consumo de electrodomésticos tuvo un aumento mayor que en el resto de las ciudades

INDICADOR COMPRAS TOTALES POR CIUDAD

(Variación anual diaria y promedio 7 días, %)



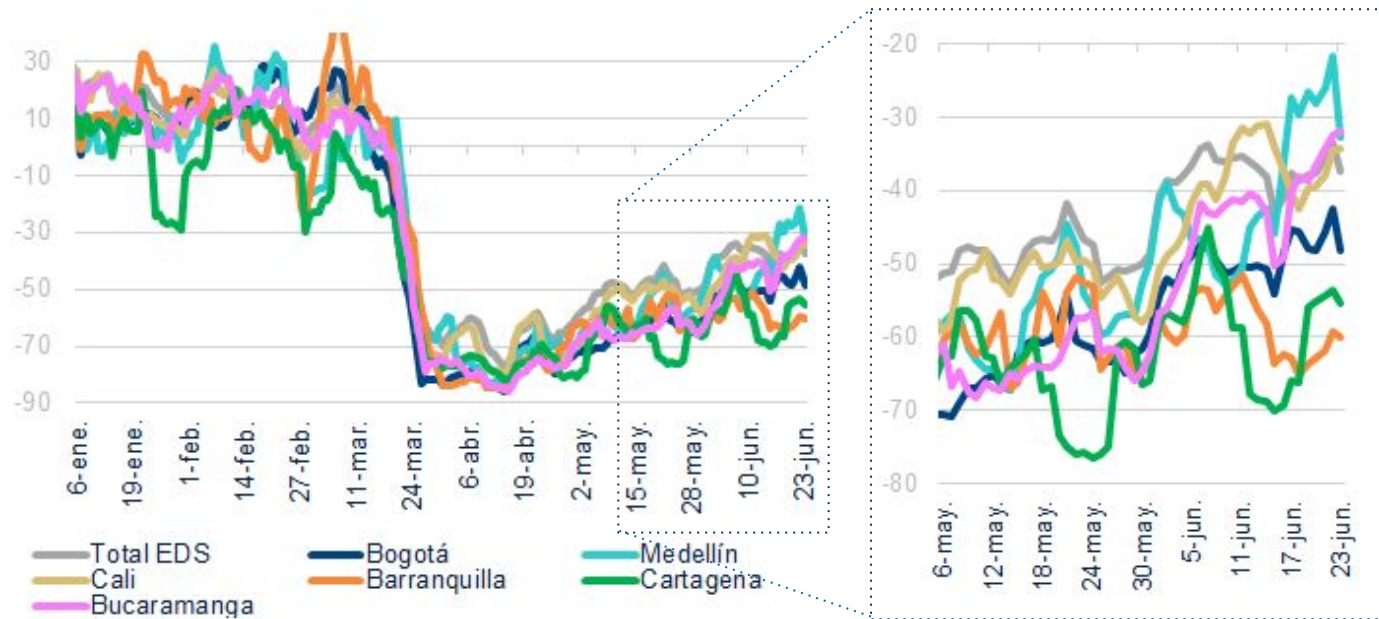
Es importante aclarar que en este rubro se incluyen también las tiendas de venta de telefonía móvil

Desagregación sectorial del indicador BBVA

El gasto en combustible, como indicador de movilidad, nos muestra un mayor dinamismo en Medellín, Bucaramanga y Cali

INDICADOR COMBUSTIBLE POR CIUDAD

(Variación anual promedio 7 días, %)



Bogotá se mantiene con una tendencia positiva aunque rezagado frente a otras ciudades. El consumo de combustible en Barranquilla y Cartagena da cuenta de las mayores restricciones de movilidad en estas ciudades

BBVA Tracker Consumo

Actualización semanal

Actualización 18 de Junio 2020
(datos a 16-06-2020)

Aviso legal

El presente documento, elaborado por el Departamento de BBVA Research, tiene carácter divulgativo y contiene datos, opiniones o estimaciones referidas a la fecha del mismo, de elaboración propia o procedentes o basadas en fuentes que consideramos fiables, sin que hayan sido objeto de verificación independiente por BBVA. BBVA, por tanto, no ofrece garantía, expresa o implícita, en cuanto a su precisión, integridad o corrección.

Las estimaciones que este documento puede contener han sido realizadas conforme a metodologías generalmente aceptadas y deben tomarse como tales, es decir, como previsiones o proyecciones. La evolución histórica de las variables económicas (positiva o negativa) no garantiza una evolución equivalente en el futuro.

El contenido de este documento está sujeto a cambios sin previo aviso en función, por ejemplo, del contexto económico o las fluctuaciones del mercado. BBVA no asume compromiso alguno de actualizar dicho contenido o comunicar esos cambios.

BBVA no asume responsabilidad alguna por cualquier pérdida, directa o indirecta, que pudiera resultar del uso de este documento o de su contenido.

Ni el presente documento, ni su contenido, constituyen una oferta, invitación o solicitud para adquirir, desinvertir u obtener interés alguno en activos o instrumentos financieros, ni pueden servir de base para ningún contrato, compromiso o decisión de ningún tipo.

Especialmente en lo que se refiere a la inversión en activos financieros que pudieran estar relacionados con las variables económicas que este documento puede desarrollar, los lectores deben ser conscientes de que en ningún caso deben tomar este documento como base para tomar sus decisiones de inversión y que las personas o entidades que potencialmente les puedan ofrecer productos de inversión serán las obligadas legalmente a proporcionarles toda la información que necesiten para esta toma de decisión.

El contenido del presente documento está protegido por la legislación de propiedad intelectual. Queda expresamente prohibida su reproducción, transformación, distribución, comunicación pública, puesta a disposición, extracción, reutilización, reenvío o la utilización de cualquier naturaleza, por cualquier medio o procedimiento, salvo en los casos en que esté legalmente permitido o sea autorizado expresamente por BBVA.