

# BBVA Tracker Consumo

**Colombia**

**Actualización semanal: segundo día sin IVA  
del año**

Actualización 8 de Julio 2020  
(datos a 6-07-2020)

# 01

¿Cómo se comportó el consumo durante la segunda jornada de día sin IVA del país?

Seguimiento consumo privado

## Mensajes principales

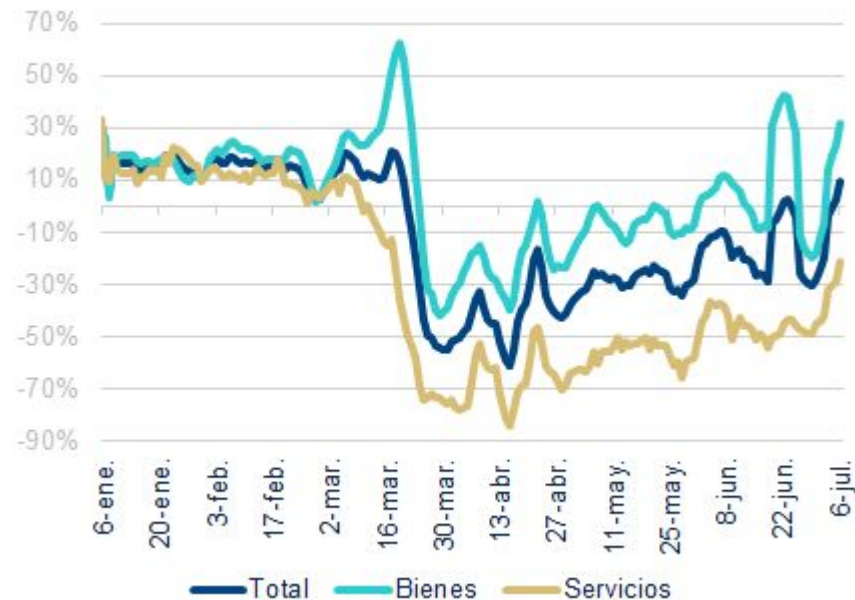
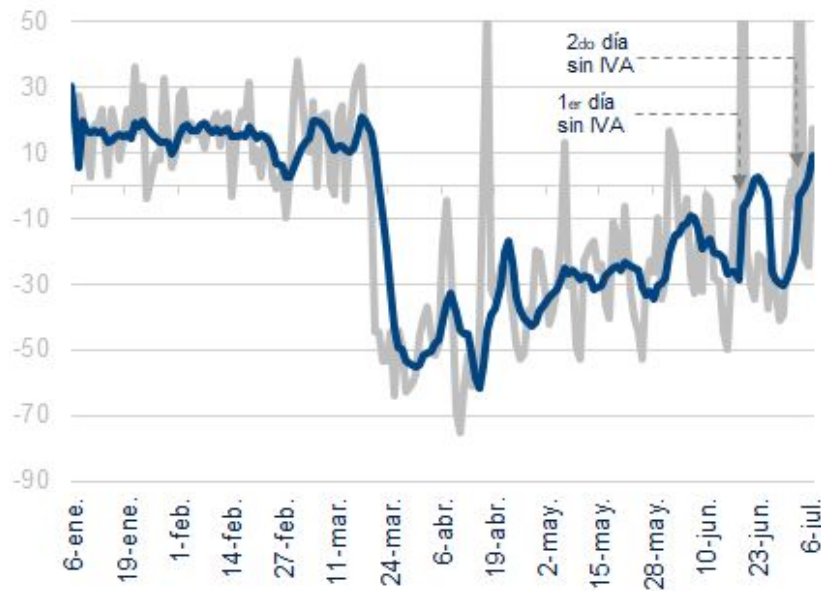
- **El consumo de bienes en el segundo día sin IVA cayó 17%** respecto a la primera jornada.
- Gracias a las restricciones adoptadas por el gobierno se favoreció el **comercio online que tuvo un crecimiento de cerca del 250%** en el número de transacciones.
- En las **tiendas por departamento se ve una caída del consumo previo al día sin IVA**. Comportamiento que es más notorio en el caso de Bogotá.
- El **medio de pago que más se usó durante el día sin IVA fueron las tarjetas débito**. Esto se puede asociar al pago de primas de mitad de año realizado al finalizar el mes de junio.
- La brecha en la reactivación del consumo se amplía entre las ciudades de la costa y el resto del país.
- En la **segunda jornada de día sin IVA Bogotá tuvo un mejor desempeño en el sector de vestuario**. Sin embargo, el balance en Medellín y Cali fue menos favorable.
- El gasto en electrodomésticos creció por encima del 100% en Bogotá y Medellín.
- El **consumo de combustible continúa mostrando un buen dinamismo en todas las ciudades del país**. Especialmente en Bogotá, Medellín y Cali

Seguimiento consumo privado

## El consumo de bienes cayó 17% en el segundo día sin IVA respecto al primero pero continuó creciendo gracias al *cyber-weekend*

### INDICADOR COMPRAS TOTALES Y POR TIPO

(Variación anual diaria y promedio 7 días, %)



# 02

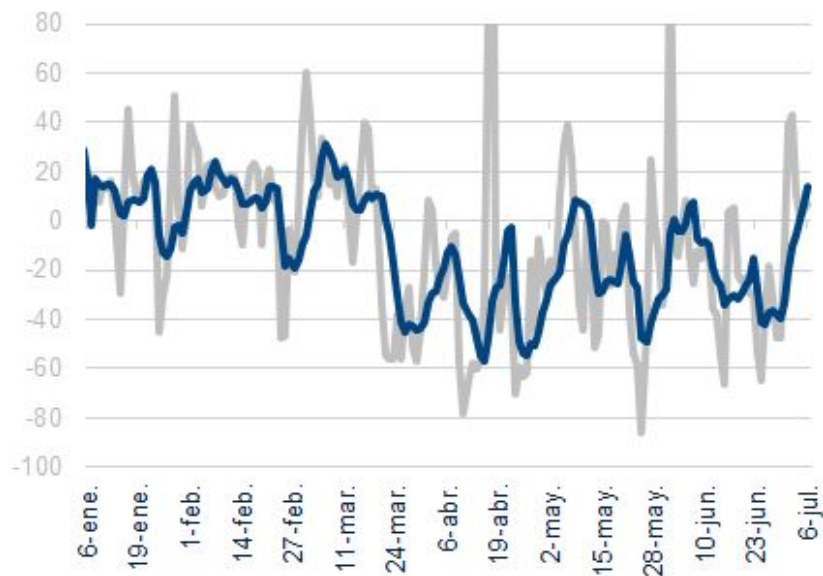
El e-Commerce fue el gran ganador de la segunda jornada de día sin IVA

Desagregación sectorial del indicador BBVA

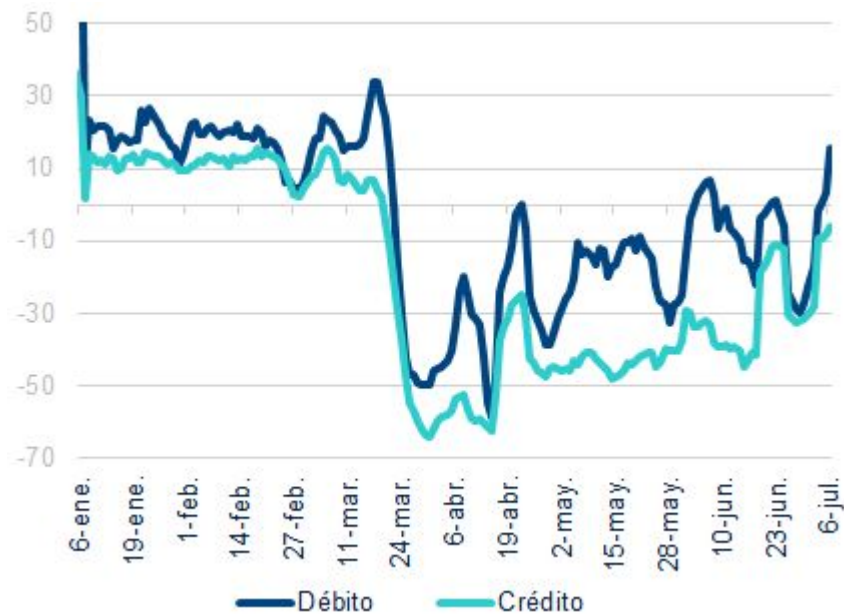
## Las tarjetas débito ganaron terreno en el segundo día sin IVA, comportamiento asociado al pago de primas de mitad de año

### RETIROS Y AVANCES DE EFECTIVO EN CAJEROS BBVA

(Variación anual diaria y promedio 7 días, %)



### COMPRAS TOTALES SEGÚN TIPO DE TARJETA (Variación anual diaria y promedio 7 días, %)



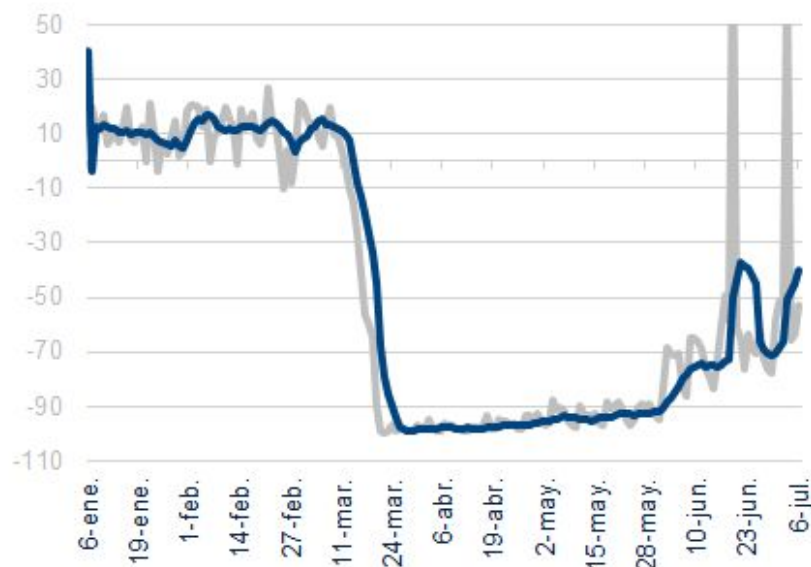
Desagregación sectorial del indicador BBVA

# Restricciones en el segundo día sin IVA impulsaron el *e-Commerce*. El gasto en vestuario alcanzó niveles similares a los de la primera jornada

## VESTUARIO

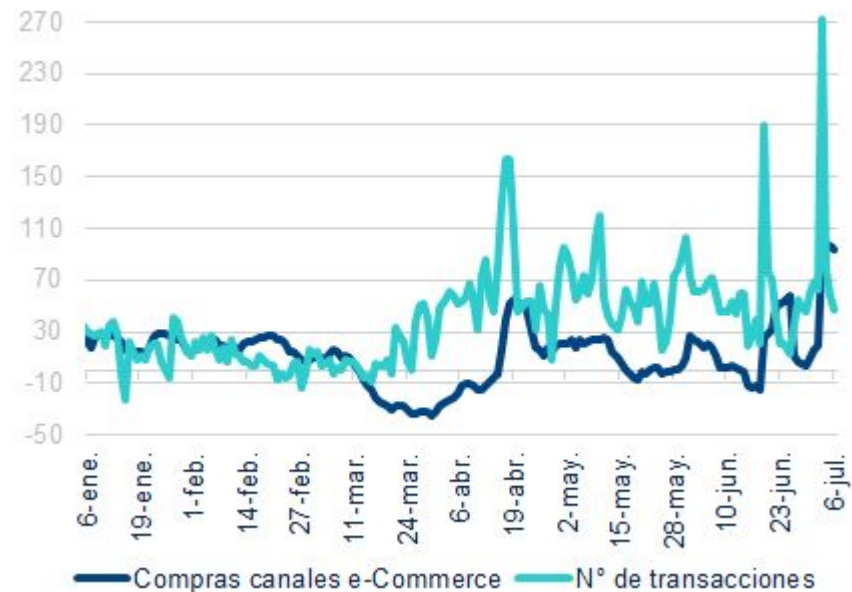


(Variación anual diaria y promedio 7 días, %)



## E-COMMERCE

(Variación anual diaria promedio 7 días, %)

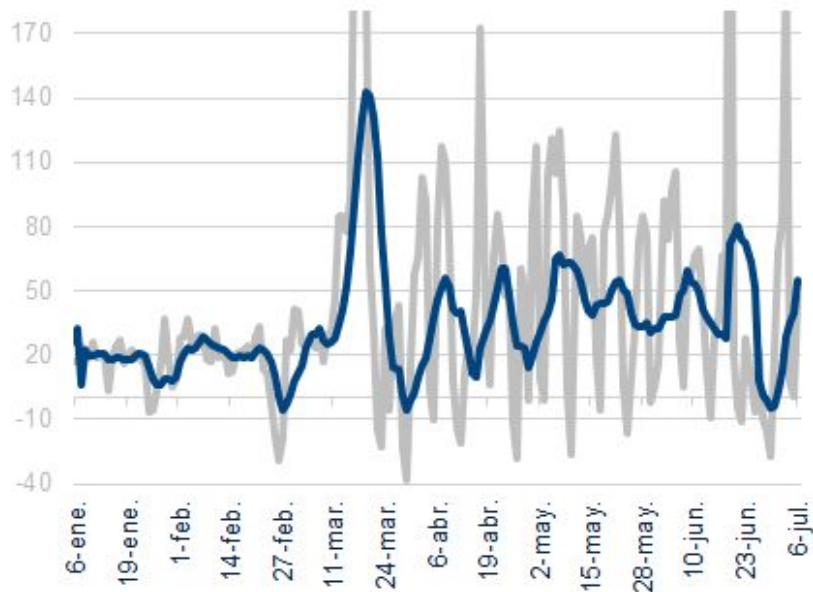


Desagregación sectorial del indicador BBVA

## En tiendas por dpto fue notable la caída en el consumo previo al segundo día sin IVA, donde el consumo cayó 21% respecto al primero

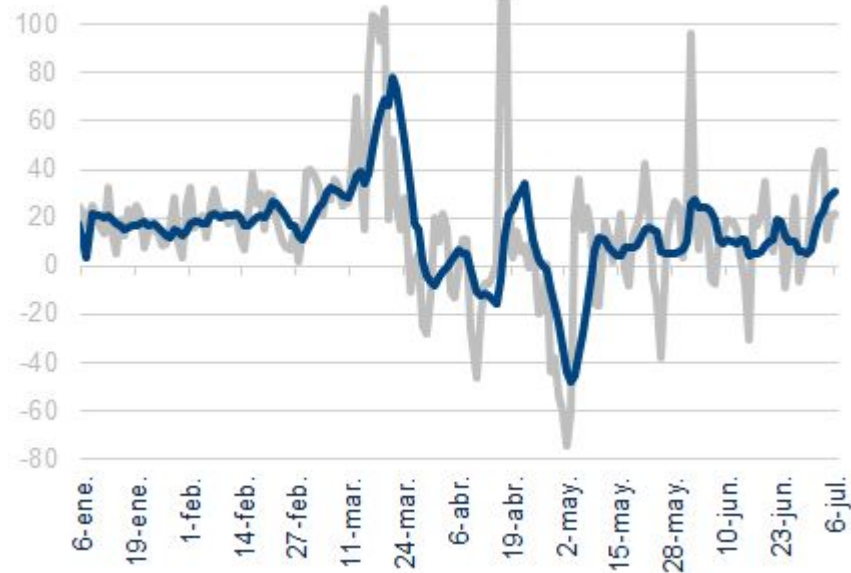
### TIENDAS POR DEPARTAMENTO Y DE ALIMENTACIÓN 🏪

(Variación anual diaria y promedio 7 días, %)



### DROGUERÍAS +

(Variación anual diaria y promedio 7 días, %)



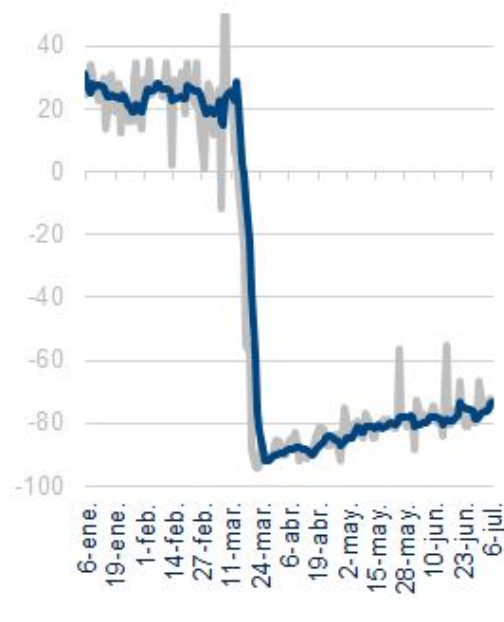


Desagregación sectorial del indicador BBVA

# El gasto en combustible se recupera 56pp frente a su mayor caída en el mes de abril

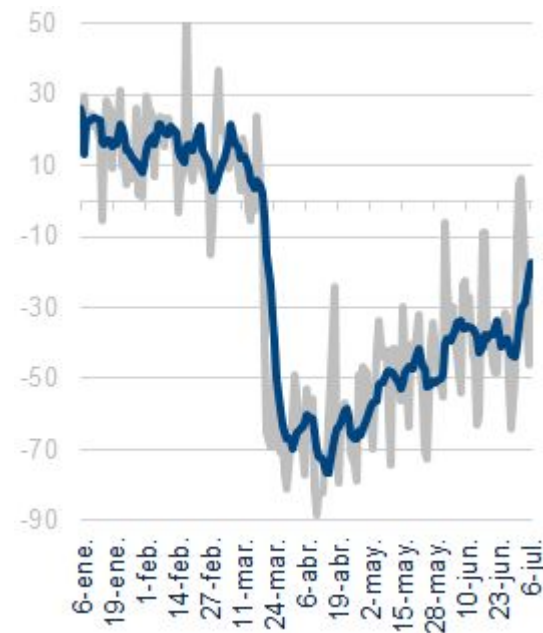
## RESTAURANTES 🍴

(Variación anual diaria y promedio 7 días, %)



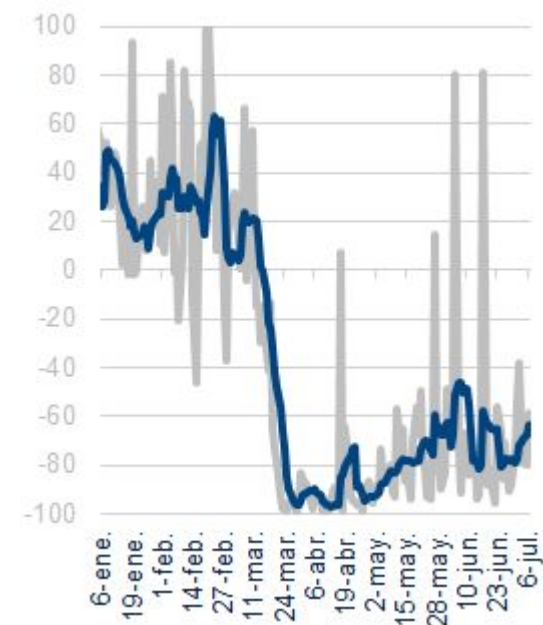
## ESTACIONES DE SERVICIO

(Variación anual diaria y promedio 7 días, %)



## TRANSPORTE 🚆

(Variación anual diaria y promedio 7 días, %)

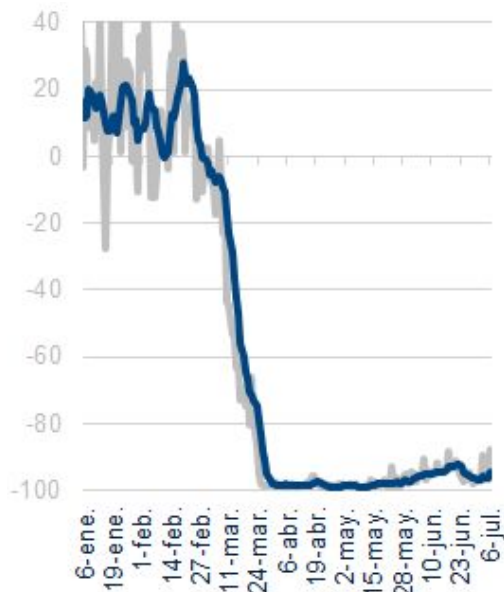


Desagregación sectorial del indicador BBVA

## Por otro lado, sectores de turismo y entretenimiento aún no muestran señales de recuperación

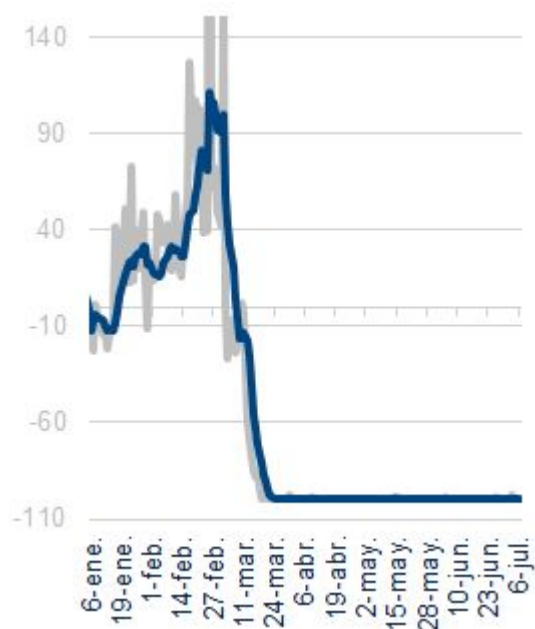
### AEROLÍNEAS ✈️

(Variación anual diaria y promedio 7 días, %)



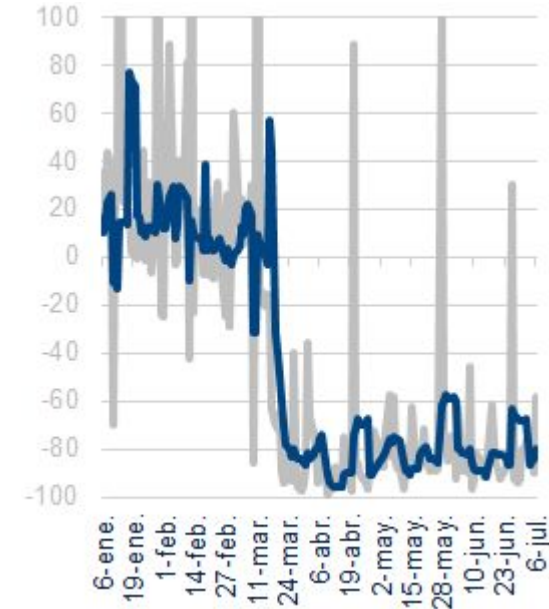
### ENTRETENIMIENTO 🎭

(Variación anual diaria y promedio 7 días, %)



### HOTELES 🏨

(Variación anual diaria y promedio 7 días, %)



# 03

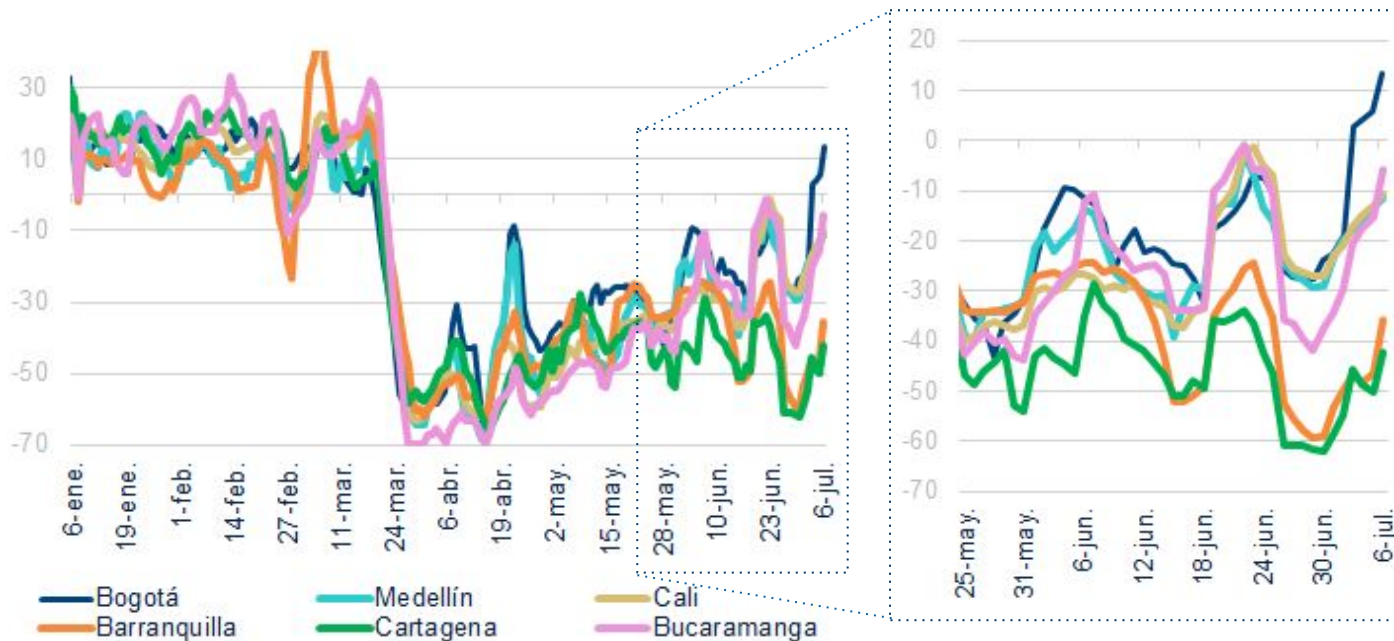
La brecha en la reactivación del consumo se amplía entre ciudades

Desagregación sectorial del indicador BBVA

# El crecimiento del consumo durante el día sin IVA fue mayor en Bogotá y Bucaramanga

## INDICADOR COMPRAS TOTALES POR CIUDAD

(Variación anual diaria y promedio 7 días, %)



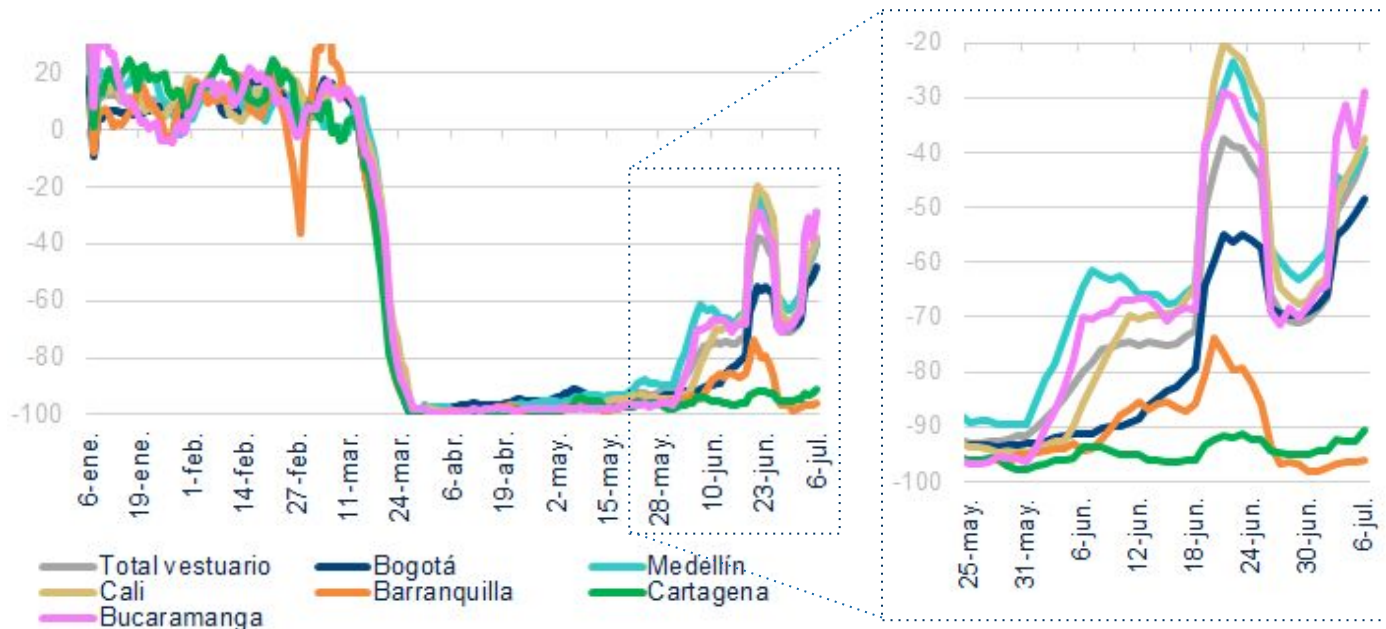
Las brechas en la reactivación del consumo entre las ciudades de la costa y el resto del país continúa ampliándose

Desagregación sectorial del indicador BBVA

## El balance en vestuario fue más positivo para Bogotá en la segunda jornada pero menos favorable para Medellín y Cali

### INDICADOR VESTUARIO POR CIUDAD

(Variación anual promedio 7 días, %)



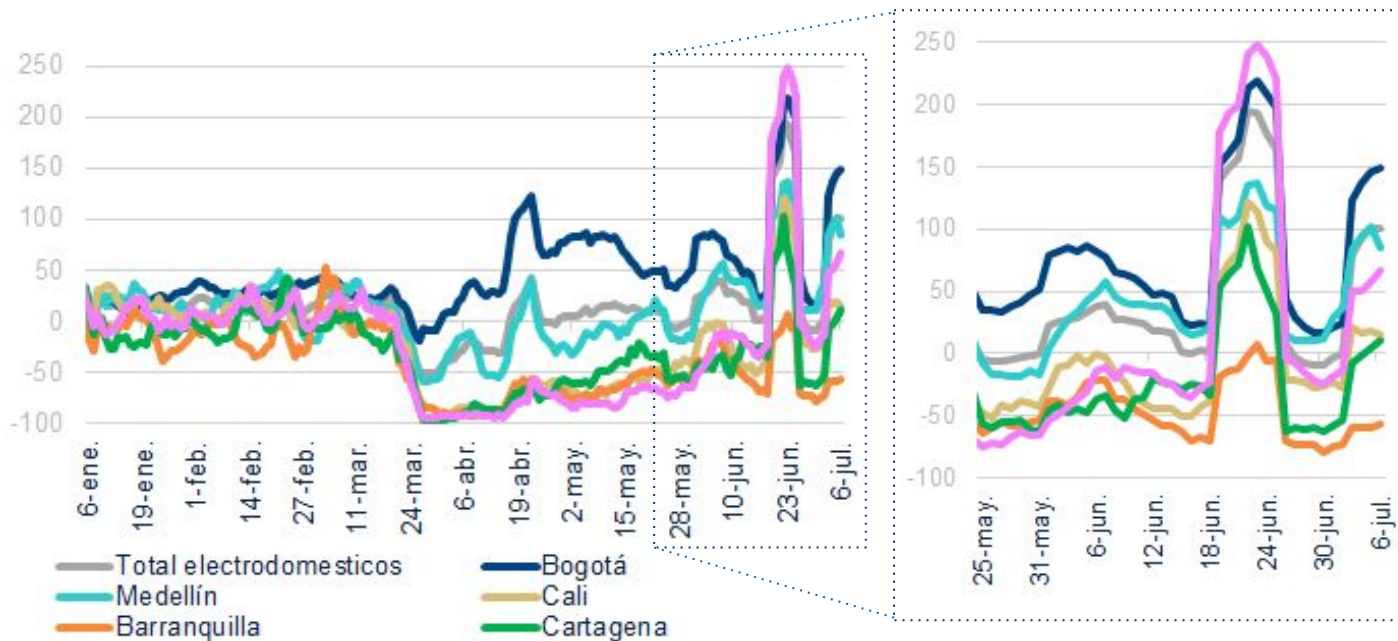
En el caso del vestuario el rezago es mucho más evidente para **Barranquilla y Cartagena** que no tuvieron efecto alguno por el descuento del IVA en estos artículos

Desagregación sectorial del indicador BBVA

## El consumo de electrodomésticos creció cerca del 150% en Bogotá, seguido por Medellín con un crecimiento del 100% en este rubro

### INDICADOR ELECTRODOMÉSTICOS POR CIUDAD

(Variación anual diaria y promedio 7 días, %)



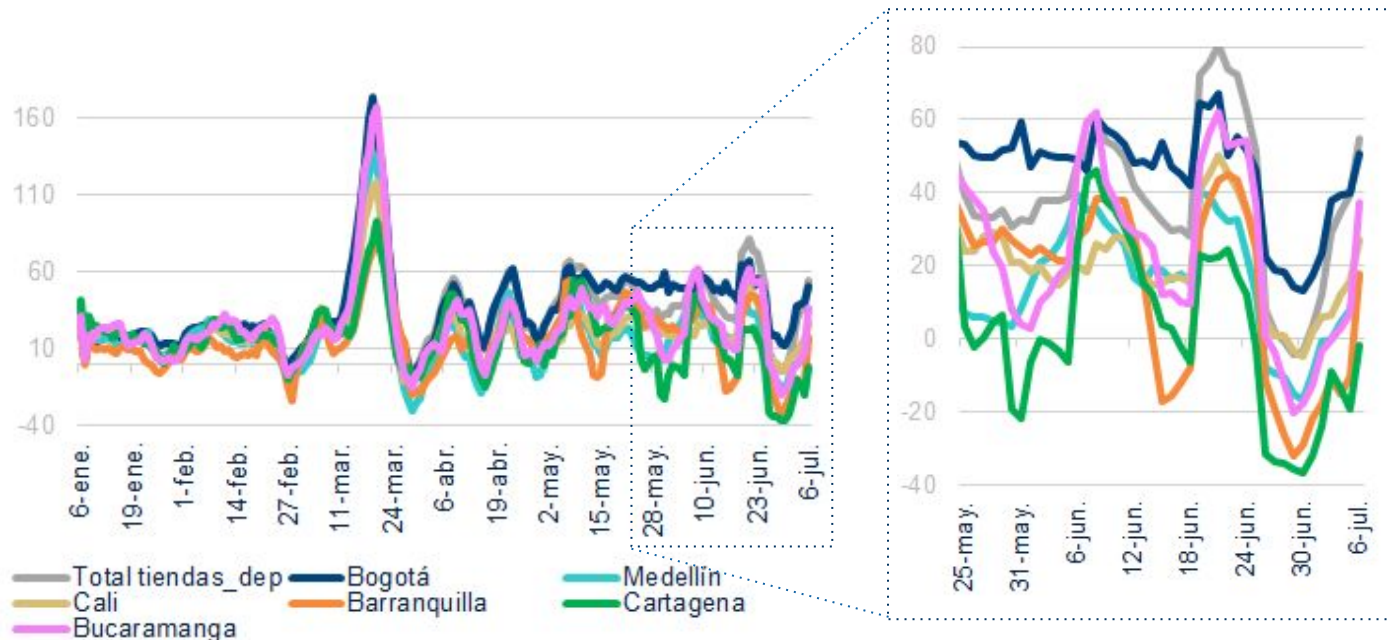
El gasto en electrodomésticos fue un poco más dinámico en **Cartagena** que **Barranquilla**, en donde se mantiene en números negativos

Desagregación sectorial del indicador BBVA

# La caída del consumo previa al día sin IVA se hace más evidente en Bogotá ya que esta traía un comportamiento más estable

## INDICADOR TIENDAS POR DEPARTAMENTO POR CIUDAD

(Variación anual diaria y promedio 7 días, %)

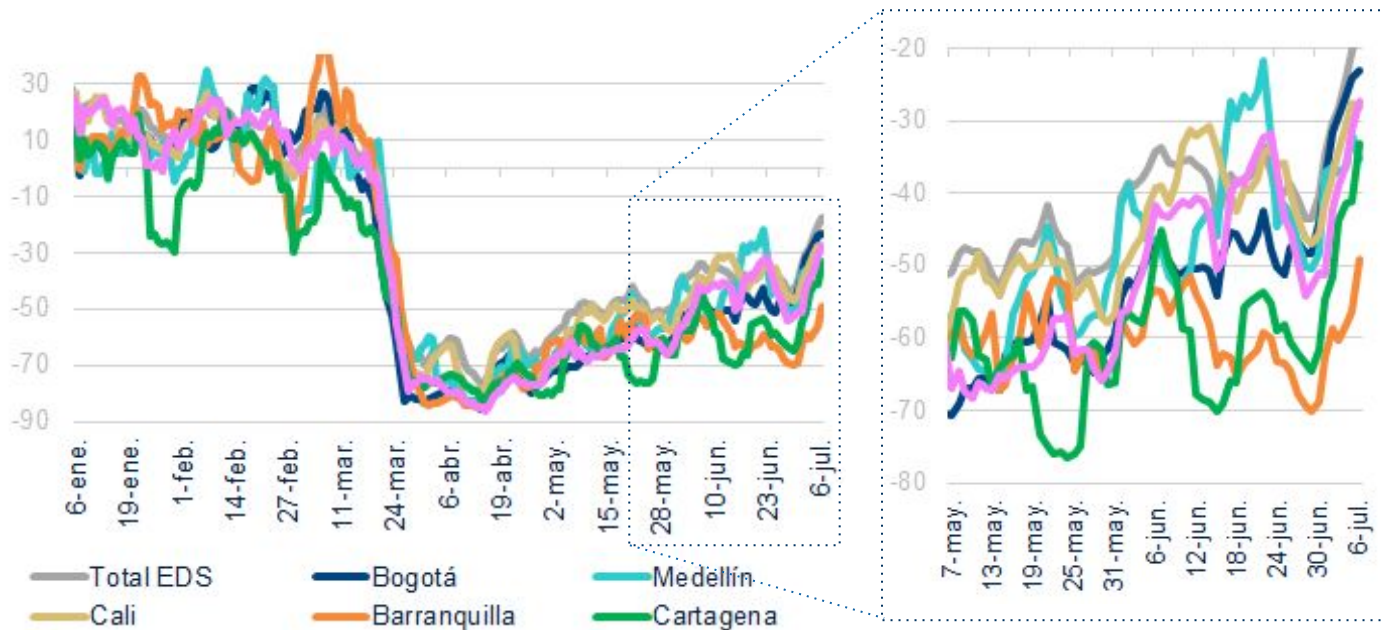


Desagregación sectorial del indicador BBVA

## Finalmente, el consumo de combustible continúa mostrando una buena dinámica en la mayoría de ciudades

### INDICADOR COMBUSTIBLE POR CIUDAD

(Variación anual diaria y promedio 7 días, %)







# BBVA Tracker Consumo

**Actualización semanal**

Actualización 8 de Julio 2020  
(datos a 6-07-2020)

# Aviso legal

El presente documento, elaborado por el Departamento de BBVA Research, tiene carácter divulgativo y contiene datos, opiniones o estimaciones referidas a la fecha del mismo, de elaboración propia o procedentes o basadas en fuentes que consideramos fiables, sin que hayan sido objeto de verificación independiente por BBVA. BBVA, por tanto, no ofrece garantía, expresa o implícita, en cuanto a su precisión, integridad o corrección.

Las estimaciones que este documento puede contener han sido realizadas conforme a metodologías generalmente aceptadas y deben tomarse como tales, es decir, como previsiones o proyecciones. La evolución histórica de las variables económicas (positiva o negativa) no garantiza una evolución equivalente en el futuro.

El contenido de este documento está sujeto a cambios sin previo aviso en función, por ejemplo, del contexto económico o las fluctuaciones del mercado. BBVA no asume compromiso alguno de actualizar dicho contenido o comunicar esos cambios.

BBVA no asume responsabilidad alguna por cualquier pérdida, directa o indirecta, que pudiera resultar del uso de este documento o de su contenido.

Ni el presente documento, ni su contenido, constituyen una oferta, invitación o solicitud para adquirir, desinvertir u obtener interés alguno en activos o instrumentos financieros, ni pueden servir de base para ningún contrato, compromiso o decisión de ningún tipo.

Especialmente en lo que se refiere a la inversión en activos financieros que pudieran estar relacionados con las variables económicas que este documento puede desarrollar, los lectores deben ser conscientes de que en ningún caso deben tomar este documento como base para tomar sus decisiones de inversión y que las personas o entidades que potencialmente les puedan ofrecer productos de inversión serán las obligadas legalmente a proporcionarles toda la información que necesiten para esta toma de decisión.

El contenido del presente documento está protegido por la legislación de propiedad intelectual. Queda expresamente prohibida su reproducción, transformación, distribución, comunicación pública, puesta a disposición, extracción, reutilización, reenvío o la utilización de cualquier naturaleza, por cualquier medio o procedimiento, salvo en los casos en que esté legalmente permitido o sea autorizado expresamente por BBVA.