

# BBVA Tracker Consumo

**Colombia**

**Actualización semanal**

Actualización 23 de Julio 2020  
(datos a 21-07-2020)

# 01

A pesar del reciente aumento en el número de contagios nuevos por Covid-19, el consumo se recupera 8pp respecto mes anterior

Seguimiento consumo privado

## Mensajes principales

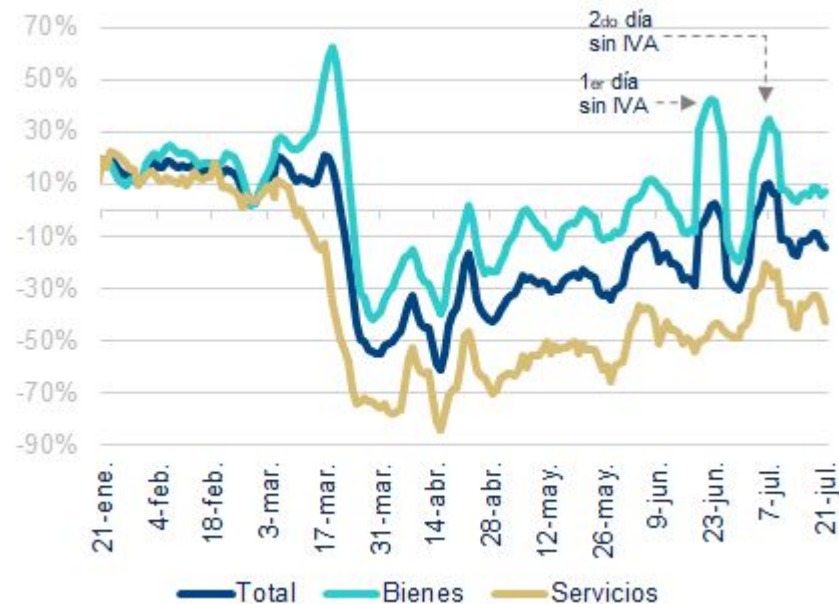
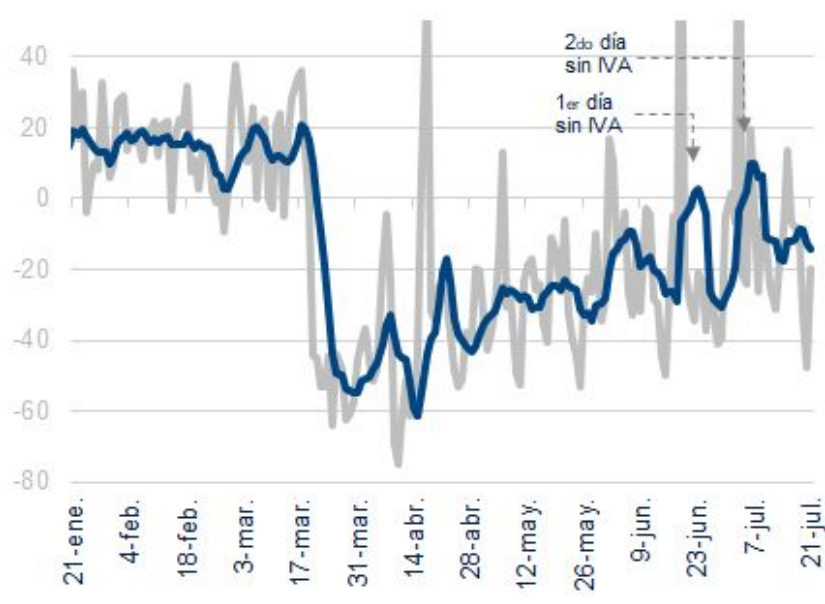
- A pesar del aumento reciente en el número de contagios nuevos por Covid-19, **el consumo se recupera 8pp en julio (cae 8,6% a/a) respecto a junio.**
- Los sectores de servicios moderan su recuperación mientras **el consumo de bienes continúa creciendo**, especialmente en farmacias.
- El comercio online continúa creciendo pero el **gasto en vestuario modera la tendencia positiva que traía.**
- Los retiros de **efectivo en julio se mantiene en terreno negativo** cayendo 11,0% respecto al mismo periodo en 2019.
- Las **restricciones más estrictas** de movilidad en algunas ciudades **se comienzan a evidenciar en el consumo.**
- La **cuarentena estricta en Medellín** durante el fin de semana **afectó de manera importante el consumo en esta ciudad.** Especialmente en sectores como vestuario y restaurantes que comenzaban a mostrar señales positivas.
- En **Bogotá**, a pesar el inicio de la cuarentena obligatoria sectorizada, aún no se ve un impacto muy notable en el consumo. Pero **se ven señales de desaceleración en el gasto en combustible y en vestuario.**

Seguimiento consumo privado

## En la última semana, el consumo de bienes se mantiene en terreno positivo mientras el de servicios tiene una contracción adicional

### INDICADOR COMPRAS TOTALES Y POR TIPO

(Variación anual diaria y promedio 7 días, %)



# 02

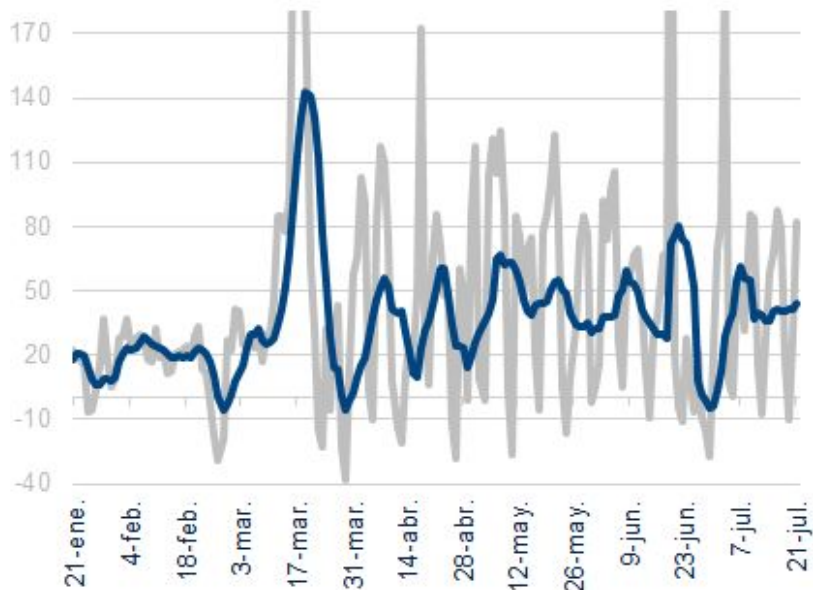
Sectores de servicios moderan su recuperación mientras el consumo de bienes continúa creciendo, especialmente en droguerías

Desagregación sectorial del indicador BBVA

## En consumo en droguerías ha tenido un impulso adicional en julio y crece por encima del 20%

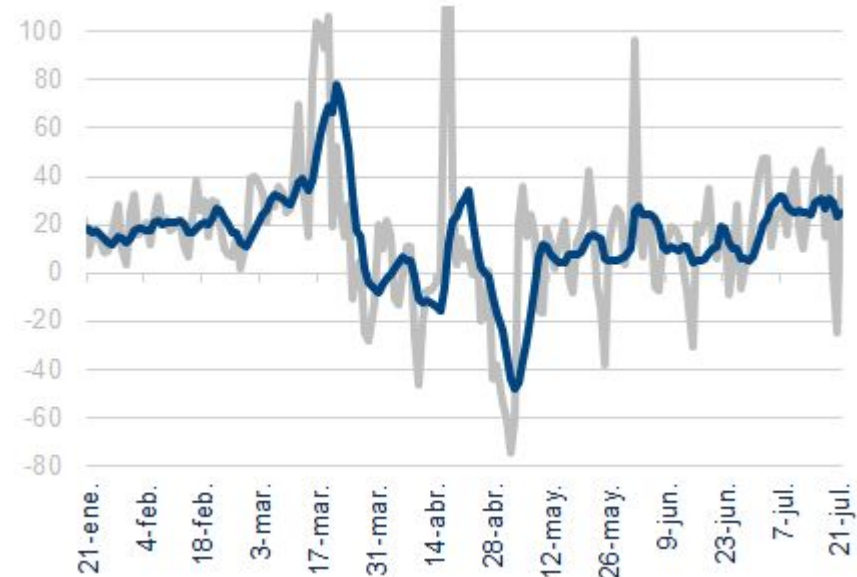
### TIENDAS POR DEPARTAMENTO Y DE ALIMENTACIÓN 🏪

(Variación anual diaria y promedio 7 días, %)



### DROGUERÍAS +

(Variación anual diaria y promedio 7 días, %)



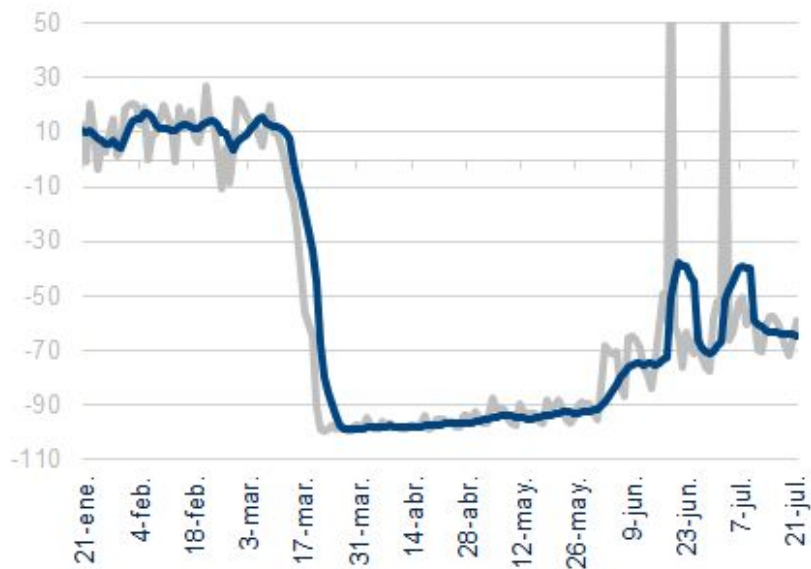
Desagregación sectorial del indicador BBVA

## El comercio online continúa creciendo mientras el gasto en vestuario modera la tendencia positiva que traía

### VESTUARIO

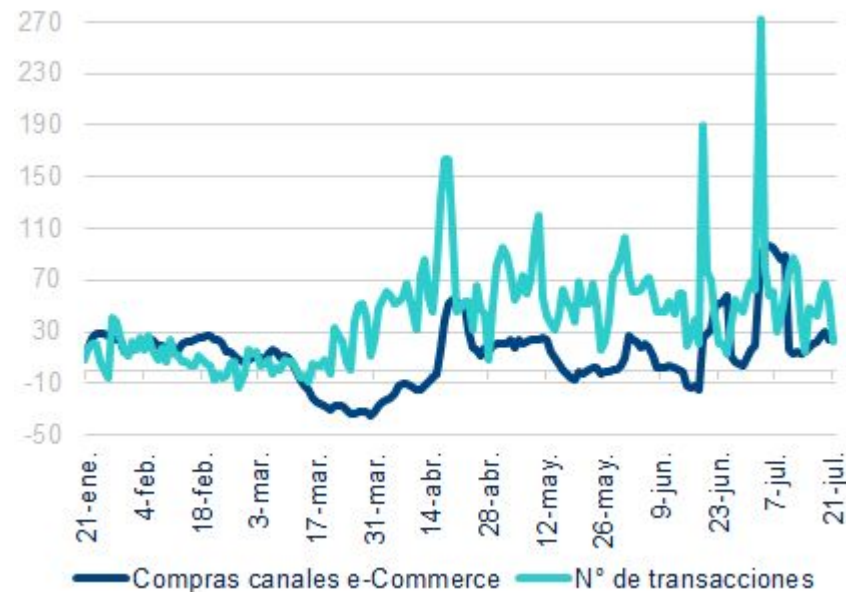


(Variación anual diaria y promedio 7 días, %)



### E-COMMERCE

(Variación anual diaria promedio 7 días, %)

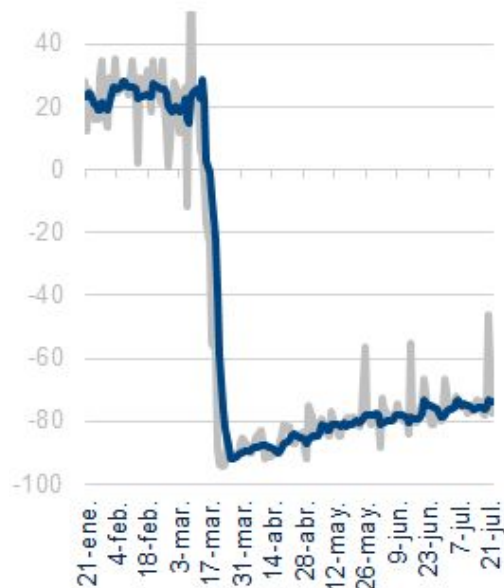


Desagregación sectorial del indicador BBVA

# El gasto en combustible continúa recuperándose pero se ve un menor avance en el caso de restaurantes y hoteles

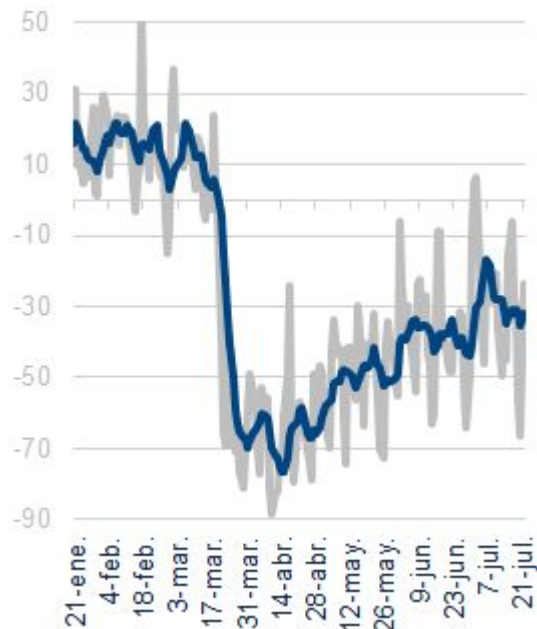
## RESTAURANTES 🍴

(Variación anual diaria y promedio 7 días, %)



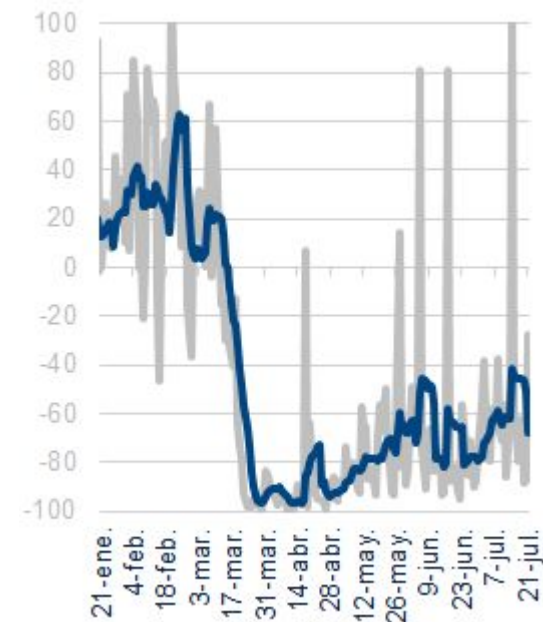
## ESTACIONES DE SERVICIO

(Variación anual diaria y promedio 7 días, %)



## TRANSPORTE 🚗

(Variación anual diaria y promedio 7 días, %)



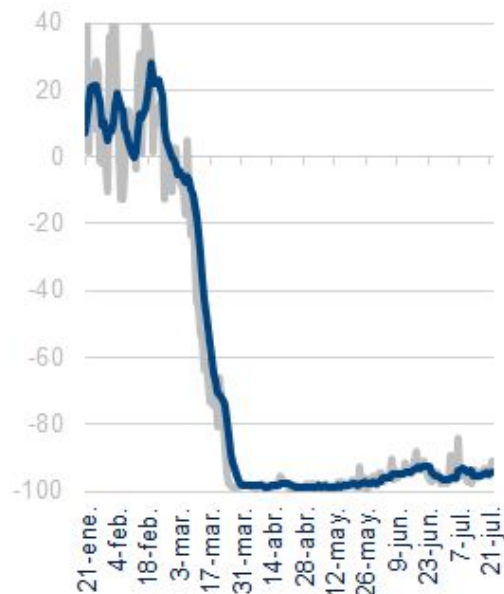


Desagregación sectorial del indicador BBVA

## Por otro lado, sectores de turismo y entretenimiento aún no muestran señales de recuperación

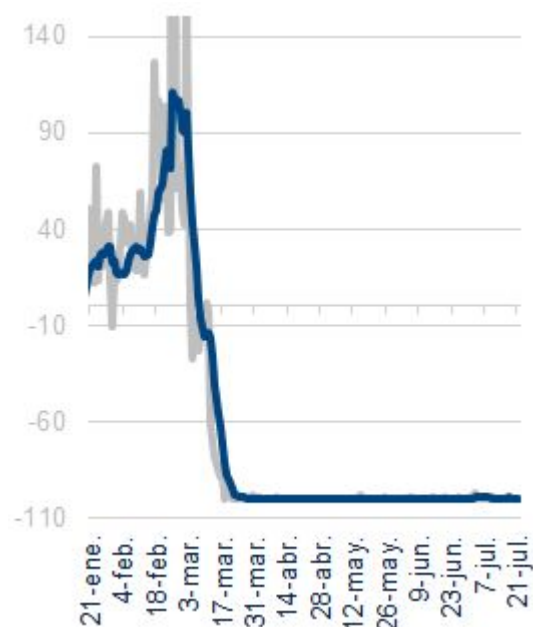
### AEROLÍNEAS ✈️

(Variación anual diaria y promedio 7 días, %)



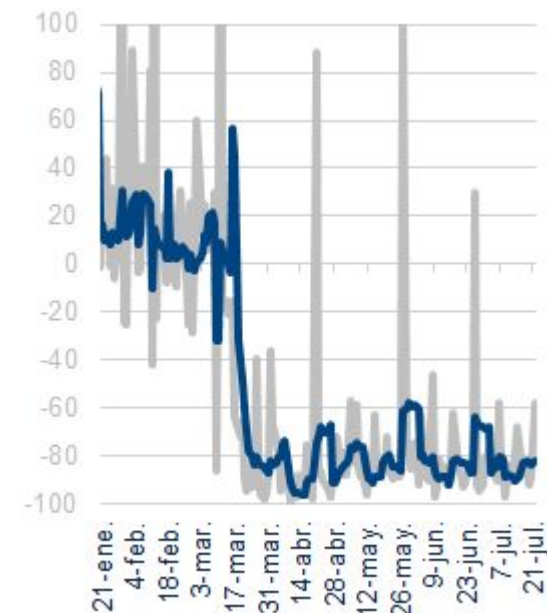
### ENTRETENIMIENTO 🎭

(Variación anual diaria y promedio 7 días, %)



### HOTELES 🏨

(Variación anual diaria y promedio 7 días, %)

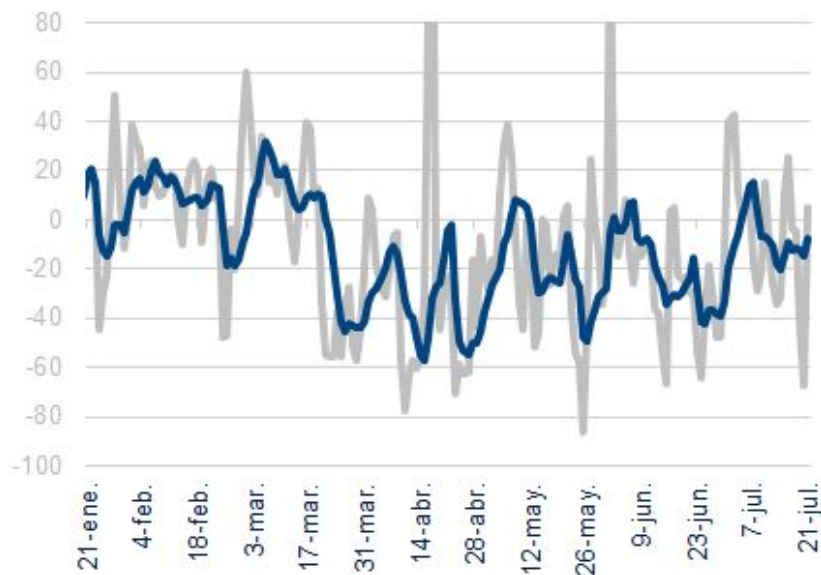


Desagregación sectorial del indicador BBVA

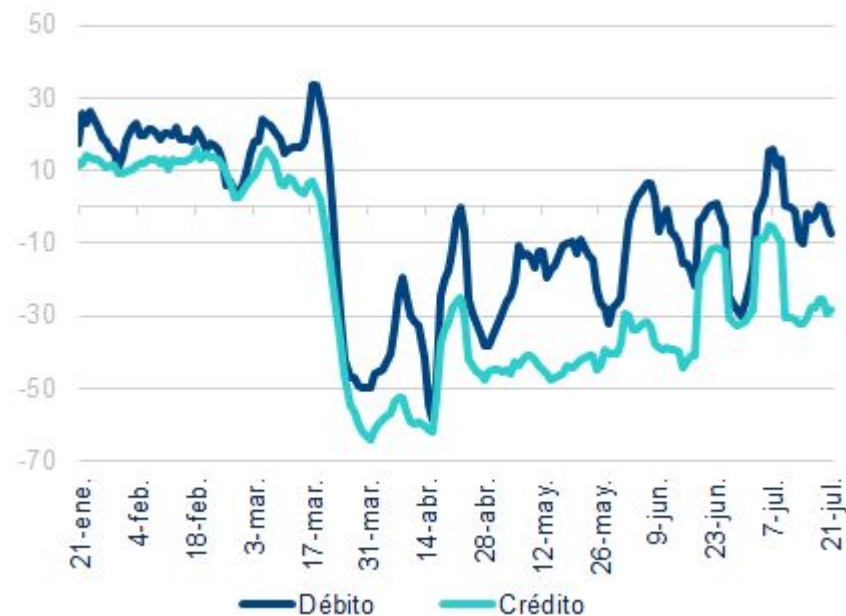
## Los retiros de efectivo en julio se mantiene en terreno negativo cayendo 11,0% respecto al mismo periodo en 2019

### RETIROS Y AVANCES DE EFECTIVO EN CAJEROS BBVA

(Variación anual diaria y promedio 7 días, %)



### COMPRAS TOTALES SEGÚN TIPO DE TARJETA (Variación anual diaria y promedio 7 días, %)



# 03

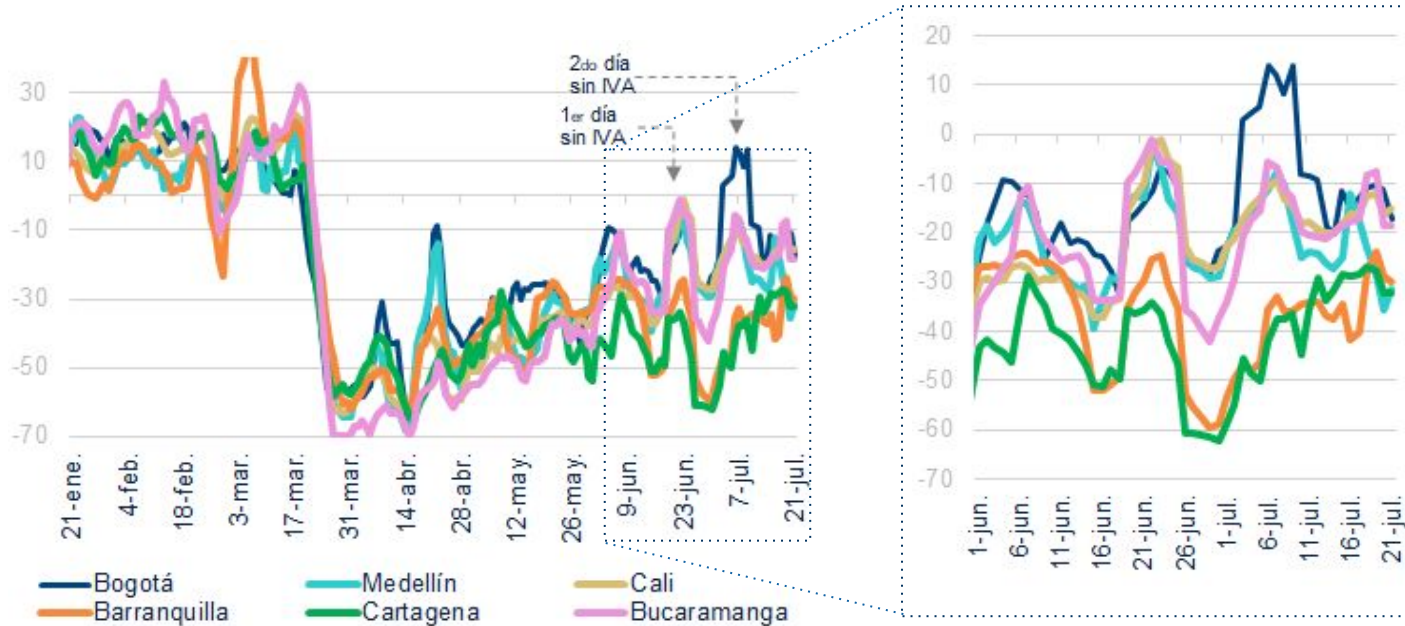
Las restricciones más estrictas en algunas ciudades se comienzan a evidenciar en el consumo

Desagregación regional del indicador BBVA

# La cuarentena estricta en Medellín durante el fin de semana afectó notablemente el consumo en esta ciudad

## INDICADOR COMPRAS TOTALES POR CIUDAD

(Variación anual diaria y promedio 7 días, %)



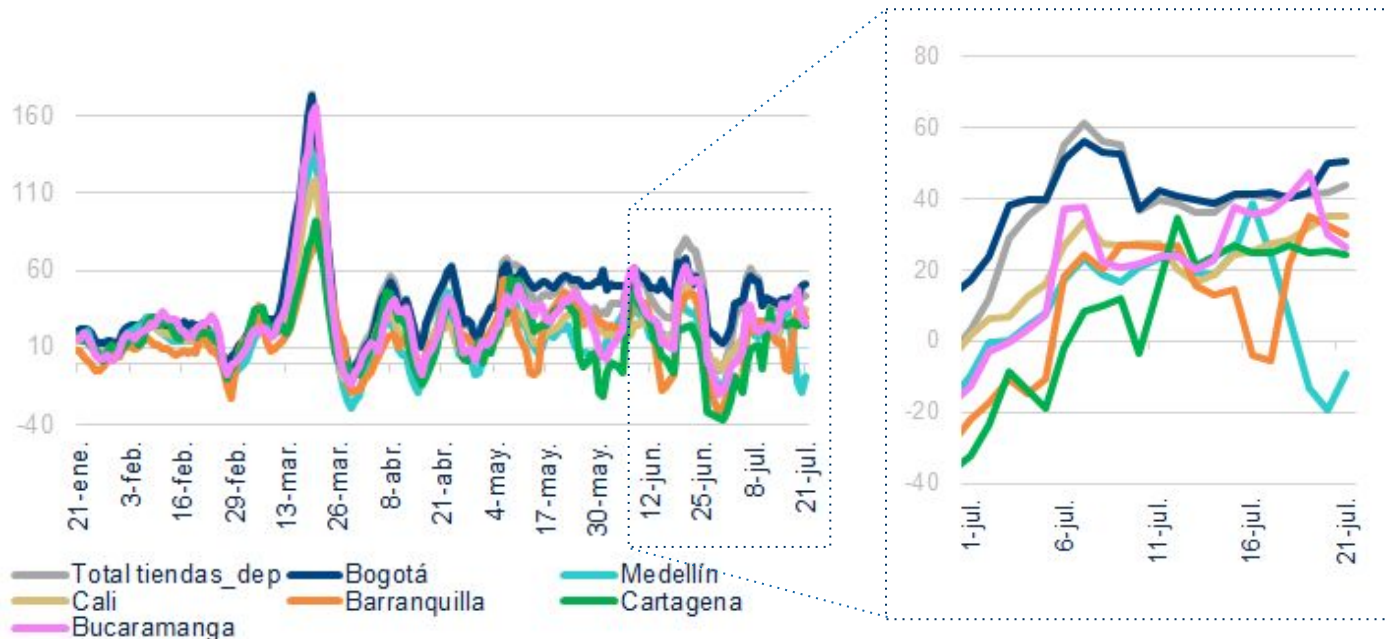
A pesar del inicio de la **cuarentena estricta por zonas en Bogotá**, el consumo aún no se ha visto muy afectado

Desagregación regional del indicador BBVA

## El consumo en tiendas por departamento se mantiene fuerte en todas las ciudades menos en Medellín

### INDICADOR TIENDAS POR DEPTO POR CIUDAD

(Variación anual diaria y promedio 7 días, %)

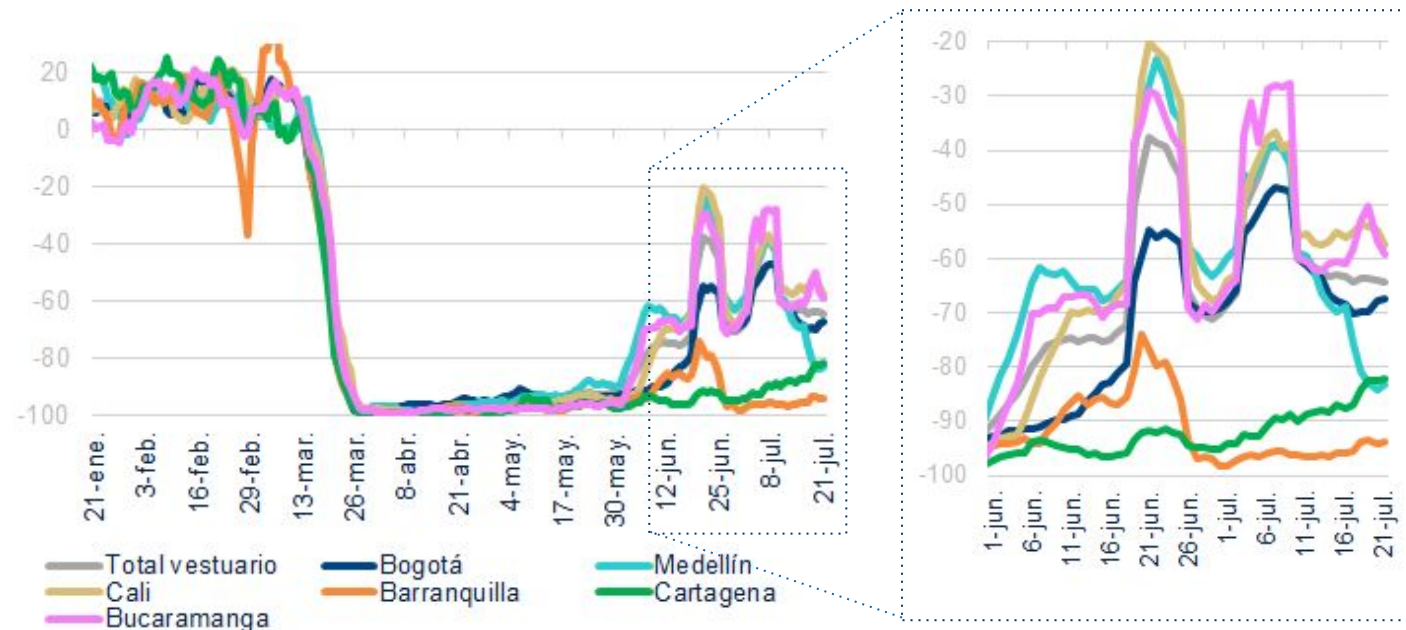


Desagregación regional del indicador BBVA

## En Cartagena, el gasto en vestuario comienza mostrar señales de recuperación aunque permanece rezagado respecto a otras ciudades

### INDICADOR VESTUARIO POR CIUDAD

(Variación anual promedio 7 días, %)



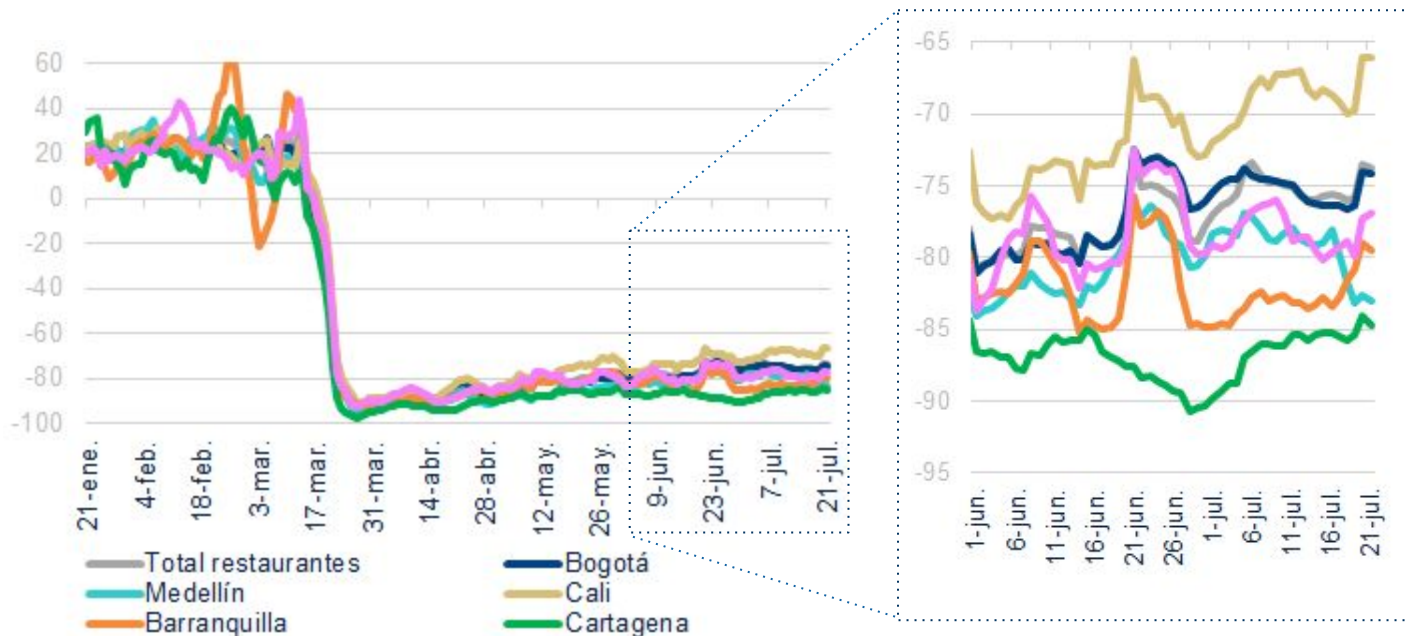
En **Medellín**, la tendencia positiva que traía el gasto en vestuario **se revirtió como consecuencia de la cuarentena estricta** en los fines de semana. En **Bogotá**, **se ve una moderación en este rubro** que puede asociarse al inicio de la cuarentena sectorizada.

Desagregación regional del indicador BBVA

## La recuperación del sector de restaurantes ha sido mayor en Cali, donde la tendencia continúa siendo creciente

### INDICADOR RESTAURANTES POR CIUDAD

(Variación anual diaria y promedio 7 días, %)



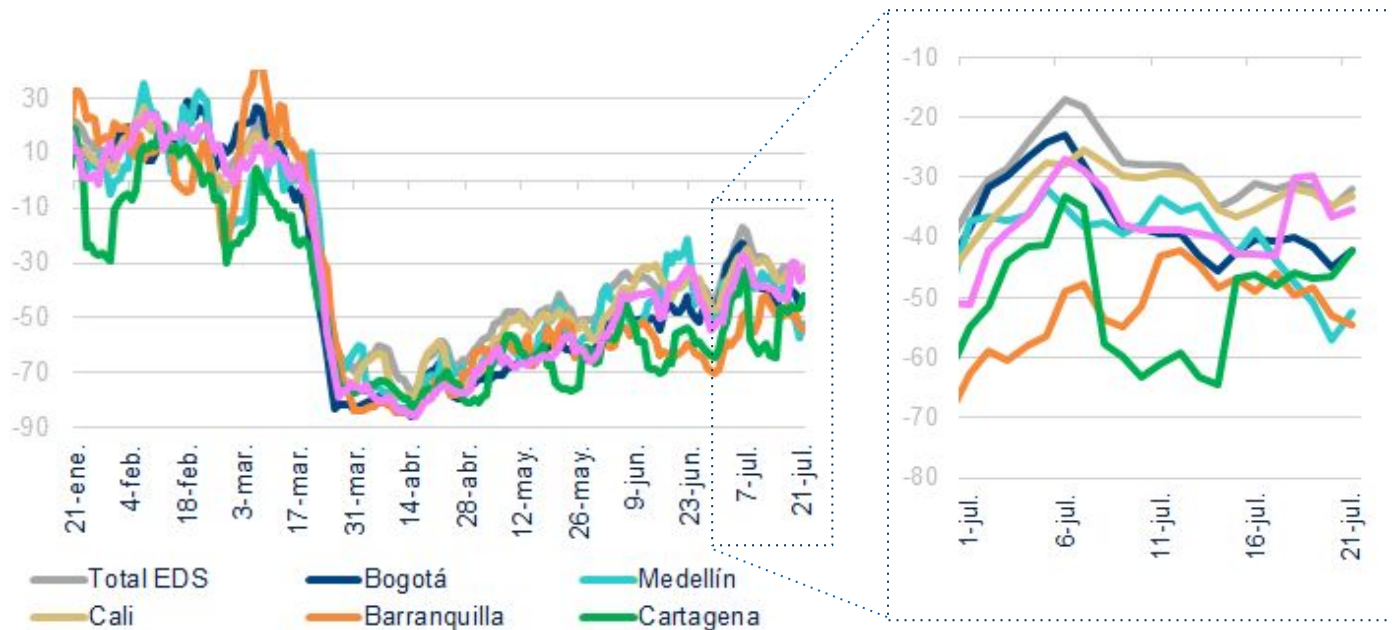
El plan piloto de reapertura de restaurantes en **Medellín** no pudo contrarrestar la **caída del consumo** en este sector por las **medidas de aislamiento más estrictas** durante el fin de semana.

Desagregación regional del indicador BBVA

## El gasto en combustible en Cartagena muestra una mejora en los últimos días del mes

### INDICADOR COMBUSTIBLE POR CIUDAD

(Variación anual diaria y promedio 7 días, %)



En **Medellín** y **Bogotá** se ve un caída en este rubro en los últimos días por las medidas más restrictivas de movilidad. **Barranquilla** se mantiene entre las ciudades más rezagadas en este indicador



# BBVA Tracker Consumo

**Actualización semanal**

Actualización 23 de Julio 2020  
(datos a 21-07-2020)

# Aviso legal

El presente documento, elaborado por el Departamento de BBVA Research, tiene carácter divulgativo y contiene datos, opiniones o estimaciones referidas a la fecha del mismo, de elaboración propia o procedentes o basadas en fuentes que consideramos fiables, sin que hayan sido objeto de verificación independiente por BBVA. BBVA, por tanto, no ofrece garantía, expresa o implícita, en cuanto a su precisión, integridad o corrección.

Las estimaciones que este documento puede contener han sido realizadas conforme a metodologías generalmente aceptadas y deben tomarse como tales, es decir, como previsiones o proyecciones. La evolución histórica de las variables económicas (positiva o negativa) no garantiza una evolución equivalente en el futuro.

El contenido de este documento está sujeto a cambios sin previo aviso en función, por ejemplo, del contexto económico o las fluctuaciones del mercado. BBVA no asume compromiso alguno de actualizar dicho contenido o comunicar esos cambios.

BBVA no asume responsabilidad alguna por cualquier pérdida, directa o indirecta, que pudiera resultar del uso de este documento o de su contenido.

Ni el presente documento, ni su contenido, constituyen una oferta, invitación o solicitud para adquirir, desinvertir u obtener interés alguno en activos o instrumentos financieros, ni pueden servir de base para ningún contrato, compromiso o decisión de ningún tipo.

Especialmente en lo que se refiere a la inversión en activos financieros que pudieran estar relacionados con las variables económicas que este documento puede desarrollar, los lectores deben ser conscientes de que en ningún caso deben tomar este documento como base para tomar sus decisiones de inversión y que las personas o entidades que potencialmente les puedan ofrecer productos de inversión serán las obligadas legalmente a proporcionarles toda la información que necesiten para esta toma de decisión.

El contenido del presente documento está protegido por la legislación de propiedad intelectual. Queda expresamente prohibida su reproducción, transformación, distribución, comunicación pública, puesta a disposición, extracción, reutilización, reenvío o la utilización de cualquier naturaleza, por cualquier medio o procedimiento, salvo en los casos en que esté legalmente permitido o sea autorizado expresamente por BBVA.