

# Situación Colombia 3T20

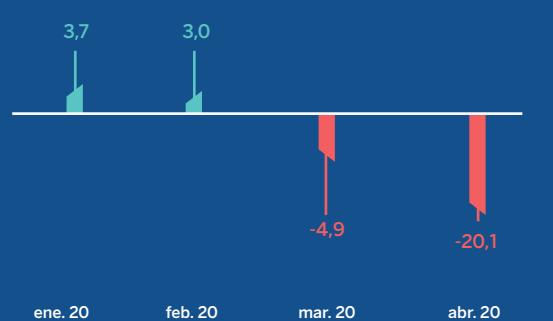


## Actividad Económica

A partir de marzo se comenzaron a evidenciar los efectos de la pandemia en la economía colombiana, **pero con mayor fuerza en abril**

### CRECIMIENTO DEL ÍNDICE DE SEGUIMIENTO ECONÓMICO

(% variación anual)

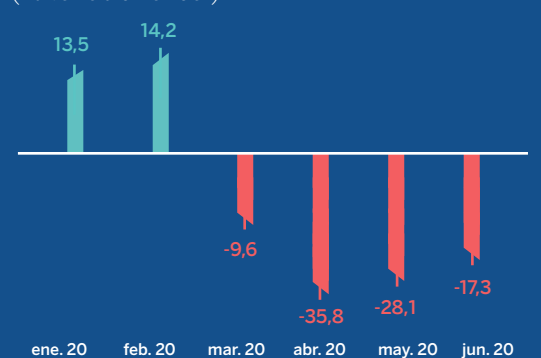


Fuente: DANE

Indicadores líderes evidencian **una recuperación gradual a partir de mayo**

### ÍNDICE DE GASTO NOMINAL BBVA

(% variación anual)

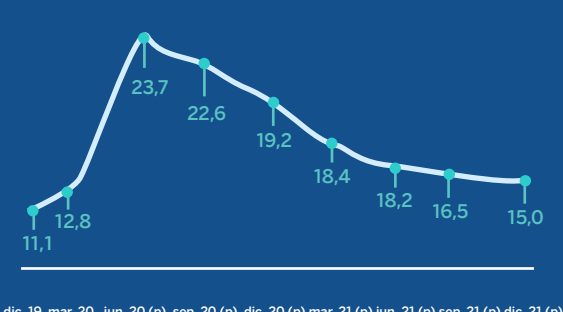


Fuente: BBVA Research

El **alto desempleo** afecta la confianza y gasto de los hogares

### TASA DE DESEMPEÑO URBANO

(% de la PEA trimestral ajustada por estacionalidad)



(p): Previsión  
Fuente: BBVA Research con datos DANE

El menor gasto, llevará a una **menor necesidad de inversión**

### INVERSIÓN FIJA Y TASA DE INVERSIÓN

(% variación anual y % del PIB)

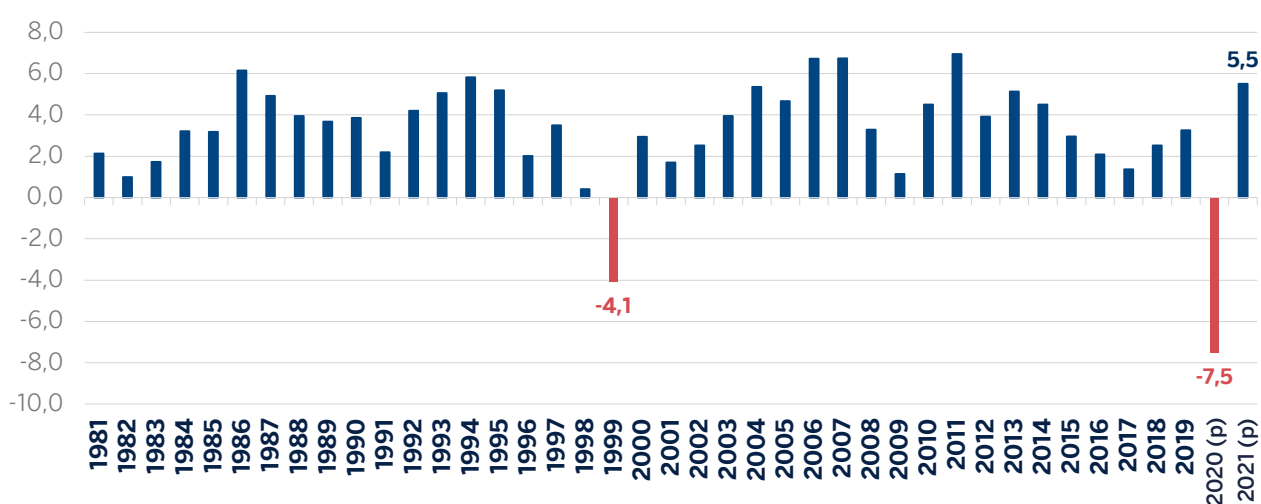


(p): Previsión  
Fuente: BBVA Research con datos DANE

Luego de la peor contracción en registro, el **PIB crecerá en 2021 el 5,5%**

## PRODUCTO INTERNO BRUTO

(% variación anual)



(p): Previsión  
Fuente: BBVA Research con datos DANE

El éxito de la etapa de recuperación dependerá especialmente de tres componentes



**Resiliencia del empleo**



**Acciones de política pública**



**Capacidad del sector privado**



Más información en nuestra **Revista Situación Colombia 3T20**

[www.bbvarsearch.com](http://www.bbvarsearch.com)