

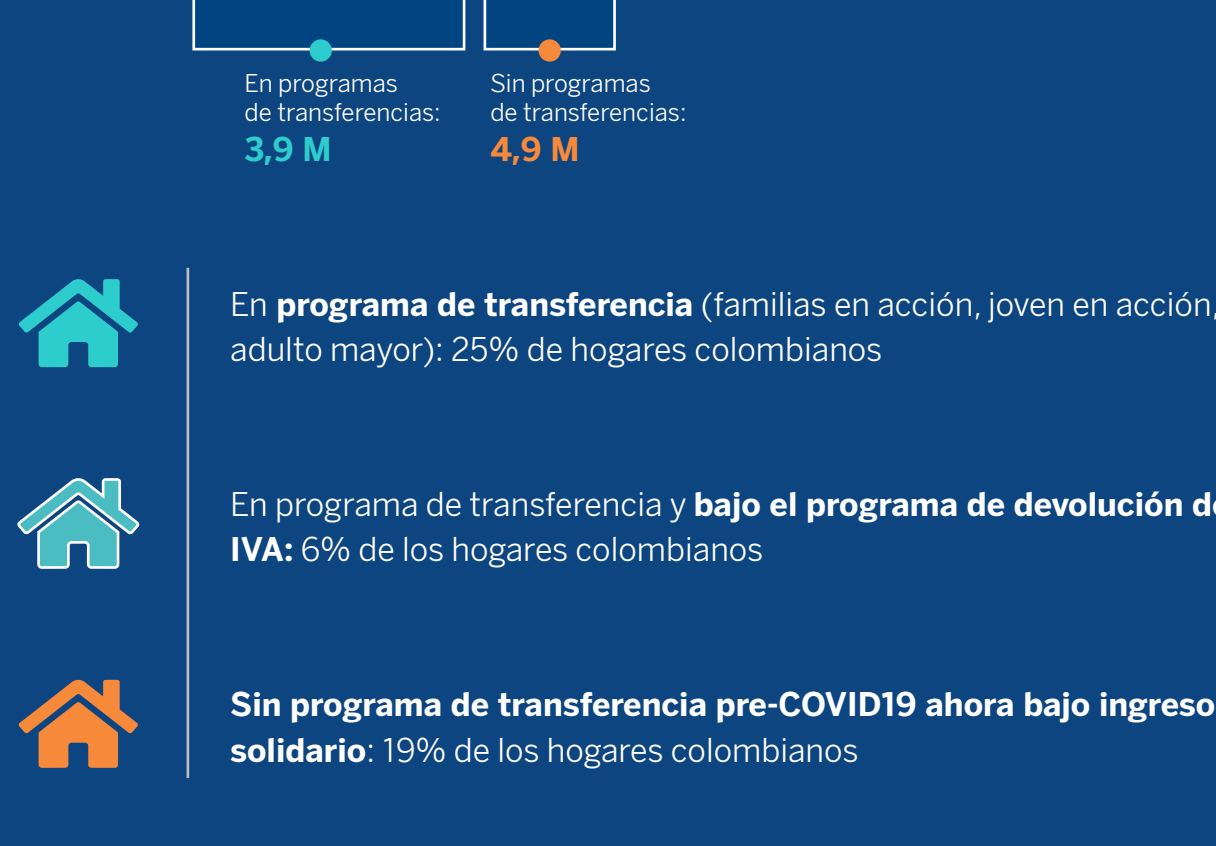
Situación Colombia 3T20



Política Pública

El Gobierno de Colombia respondió con **agilidad para apoyar a los hogares más vulnerables** y al sector salud

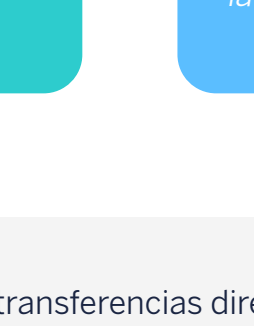
TOTAL: 15,6 millones de hogares



En **programa de transferencia** (familias en acción, joven en acción, adulto mayor): 25% de hogares colombianos

En programa de transferencia y **bajo el programa de devolución del IVA**: 6% de los hogares colombianos

Sin programa de transferencia pre-COVID19 ahora bajo ingreso solidario: 19% de los hogares colombianos



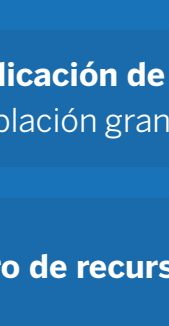
El 44% de los hogares colombianos reciben algún tipo de ayuda monetaria directa para enfrentar la pandemia

El 78% de los hogares vulnerables en Colombia reciben algún tipo de ayuda monetaria directa para enfrentar la pandemia



A parte de las transferencias directas, **el Gobierno ha destinado 2,6bn de pesos** para subvenciones de servicios públicos básicos

Ayudas en comida a **los más necesitados** y continuidad a distancia de los planes de alimentación escolar.



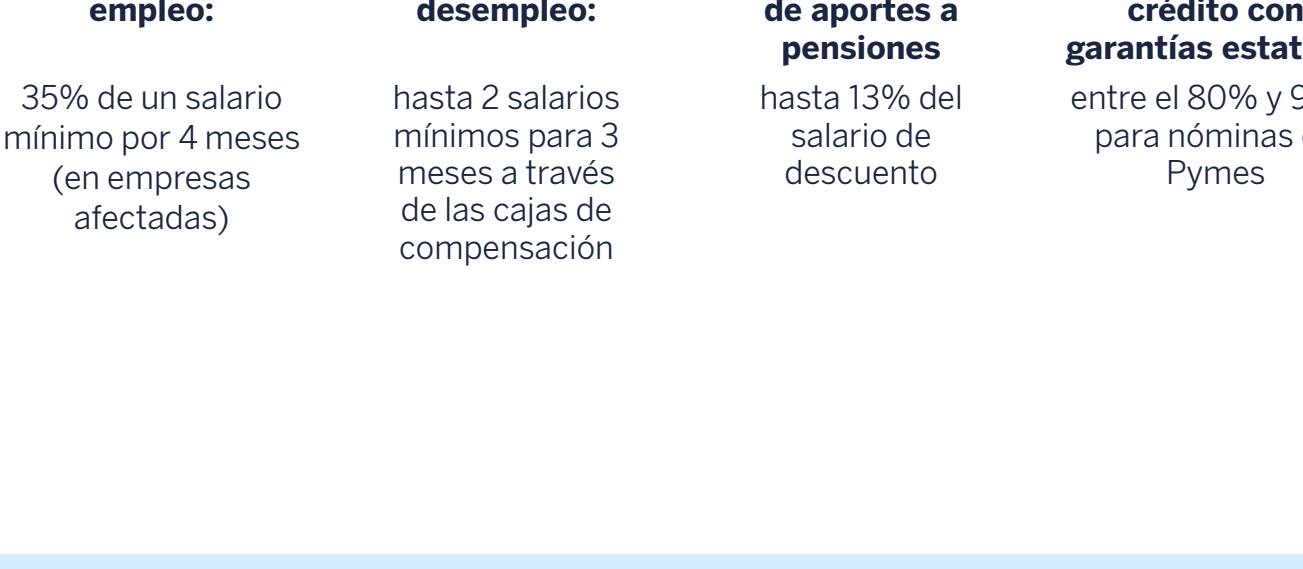
En **Salud** focalizó esfuerzos en tres pilares:

Adquisición de UCIs (de 5.346 a finales de febrero a 7.535 a comienzos de julio)

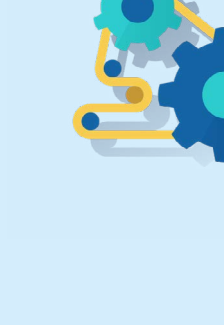
Aplicación de pruebas PCR (capacidad de más de 28 mil diarias y el país en Latam de población grande con mayor número de pruebas por millón de habitantes)

Giro de recursos

Pruebas PCR por millón de habitantes



Países de Latam con más de **20 M** de habitantes

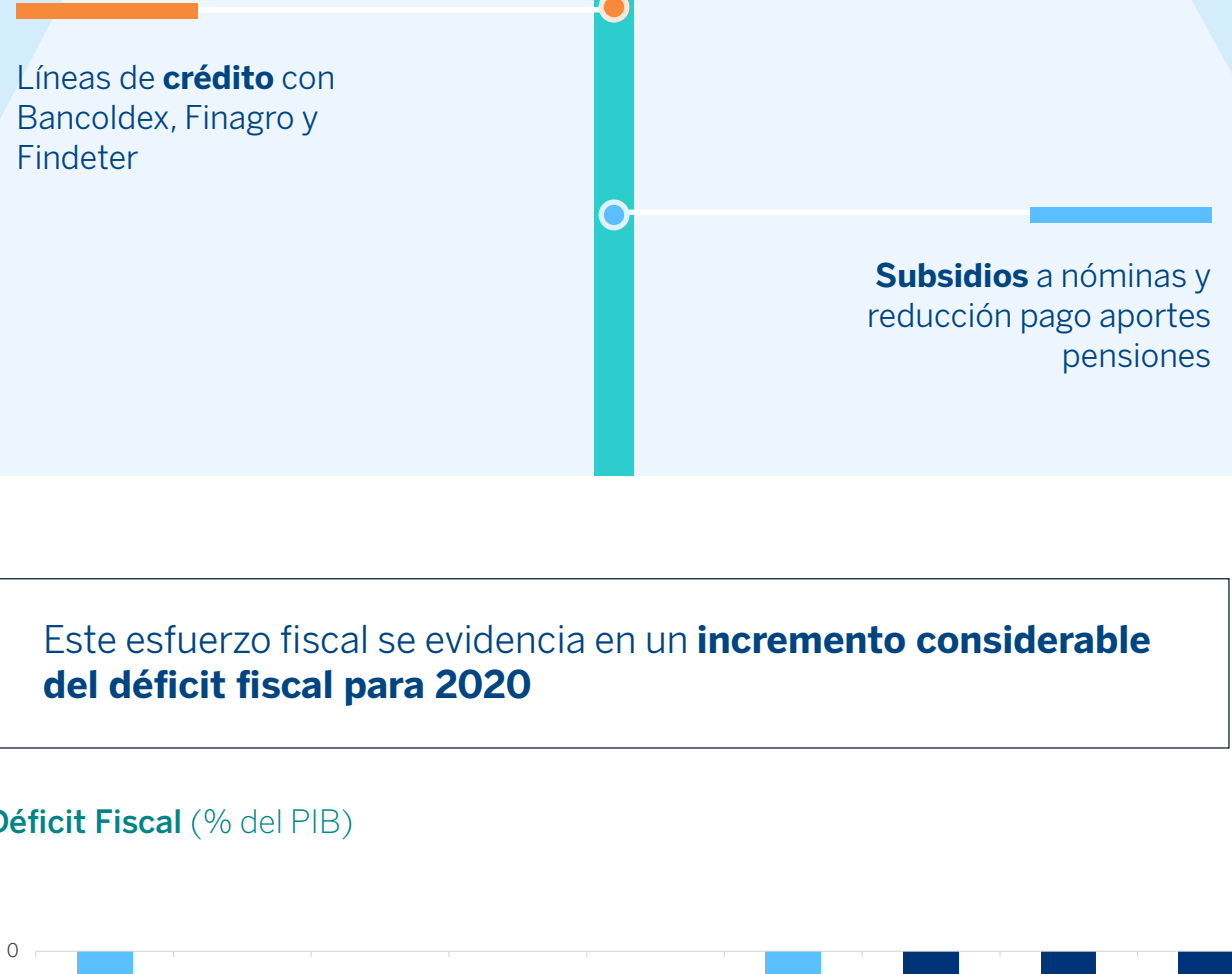


Para proteger el **empleo**, el gobierno diseñó varios programas:

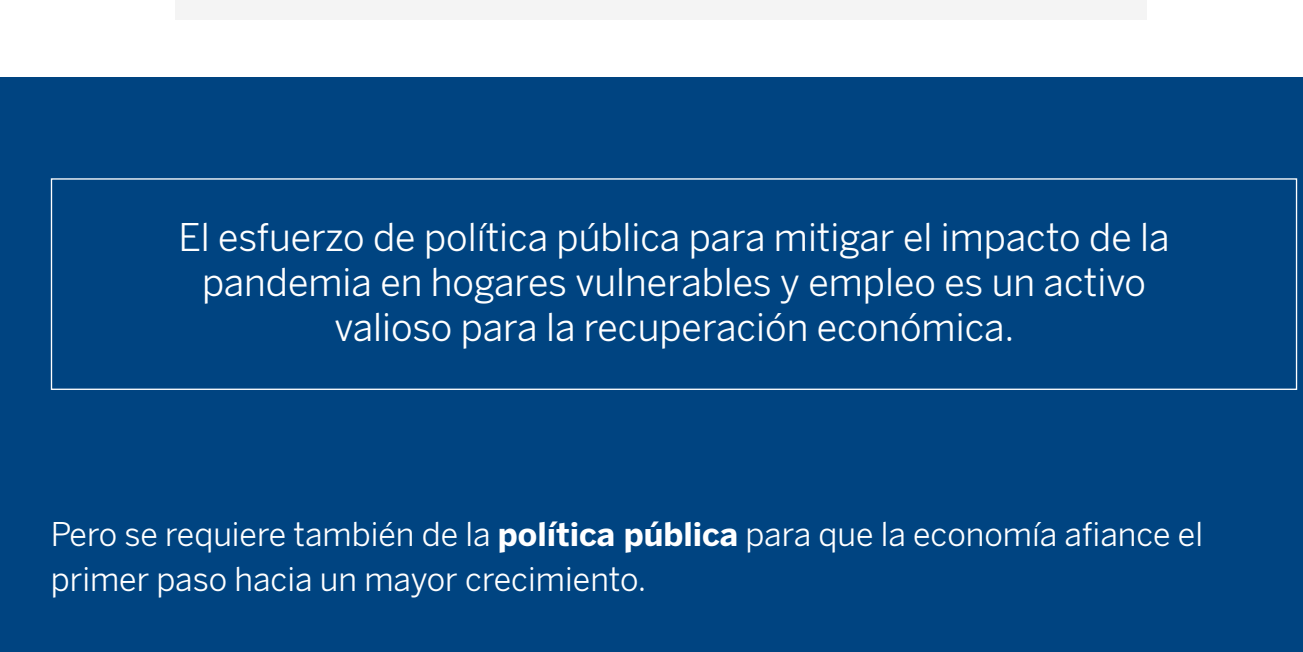
- Subsidio de empleo:** 35% de un salario mínimo por 4 meses (en empresas afectadas)
- Subsidio de desempleo:** hasta 2 salarios mínimos para 3 meses a través de las cajas de compensación
- Pago parcial de aportes a pensiones:** hasta 13% del salario de descuento
- Líneas de crédito con garantías estatales:** entre el 80% y 90% para nóminas en Pymes



Para apoyar al **sector productivo**, el gobierno ha implementado:



Este esfuerzo fiscal se evidencia en un **incremento considerable del déficit fiscal para 2020**



Fuente: BBVA Research con datos del Ministerio de Hacienda

Incremento que también se observará en otras geografías

El esfuerzo de política pública para mitigar el impacto de la pandemia en hogares vulnerables y empleo es un activo valioso para la recuperación económica.

Pero se requiere también de la **política pública** para que la economía afiance el primer paso hacia un mayor crecimiento.

- Infraestructura social y regional
- Desarrollo agrícola y agroindustrial
- Energías renovables y sustentables
- Infraestructura para la competitividad
- Fortalecer la inclusión de género y social
- Apoyar el flujo del crédito a empresas y hogares
- Reducción de la informalidad laboral y empresarial
- Reducción de la brecha habitacional

y no olvidar las Reformas **estructurales**:

- Gasto y Subsidios - Más equitativos
- Laboral - Preparación para las realidades globales
- Justicia - Eficiencia y simplificación
- Tributaria - Simplificación, recaudo y equidad

Políticas del Banco Central

1 En la primera etapa, el Banco Central focalizó sus esfuerzos para **garantizar el funcionamiento del sistema de pagos**



Operaciones de liquidez en pesos

- Inclusión de participantes
- Ampliación de colaterales: TES, Deuda Privada y Títulos crediticios
- Ampliación de plazos: hasta 1 año en TES, 6 meses en títulos crediticios y 30 días en deuda privada
- Compras permanentes de deuda privada (0,9% del PIB)
- Compras permanentes de TES (0,2% del PIB)

Operaciones de liquidez en dólares

- Non Delivery Forwards por USD3 mil millones
- Swaps por USD 800 millones

2 En la segunda etapa, el Banco Central inició su **recorte de tasas de forma gradual**, acumulando hasta el momento 175pb de reducción.

Fuente: BBVA Research con datos Banco de la República
*asume pronósticos de BBVA para lo que resta del año

Las **rebajas más importantes en tasas** se han realizado en los periodos de crisis: 2002, 2009, 2017 y 2020.

En esta oportunidad la tasa se encontraba más baja previo a la crisis, por ello se llega a su **menor nivel histórico**

Más información en nuestra Revista **Situación Colombia 3T20**
www.bbva.com