

# Impacto de la COVID-19 sobre el consumo en España en tiempo real y alta definición

Septiembre 2020

## En el mes de septiembre...

- El gasto con tarjeta\* aumentó el 3,5% interanual en septiembre, 0,5 puntos menos que en agosto. El crecimiento sostenido de las compras con tarjetas españolas (16%) compensó la reducción de las transacciones con tarjetas extranjeras (-59%).
  - El incremento del consumo con tarjetas españolas superó el 25% en Madrid, Melilla, Ávila, Girona y Lleida, y tan solo descendió en Illes Balears (-14%).
  - Los archipiélagos y algunos destinos de turismo urbano, como Madrid, Toledo, Sevilla y Segovia, lideraron la caída del gasto con tarjetas extranjeras.
- Alimentación, equipamiento del hogar, salud, tecnología, grandes superficies y otros servicios explicaron el avance de las compras en septiembre. Viajes, alojamiento y transporte impidieron un mayor repunte.
- El aumento de las transacciones presenciales con tarjetas españolas (10%) compensó la caída del consumo con tarjetas extranjeras (-68%) y el menor crecimiento del no presencial (8%, 4 puntos menos que en agosto).
- Las retiradas de efectivo con tarjeta continuaron descendiendo en septiembre (-11%), pero a un menor ritmo que en agosto (-14%).

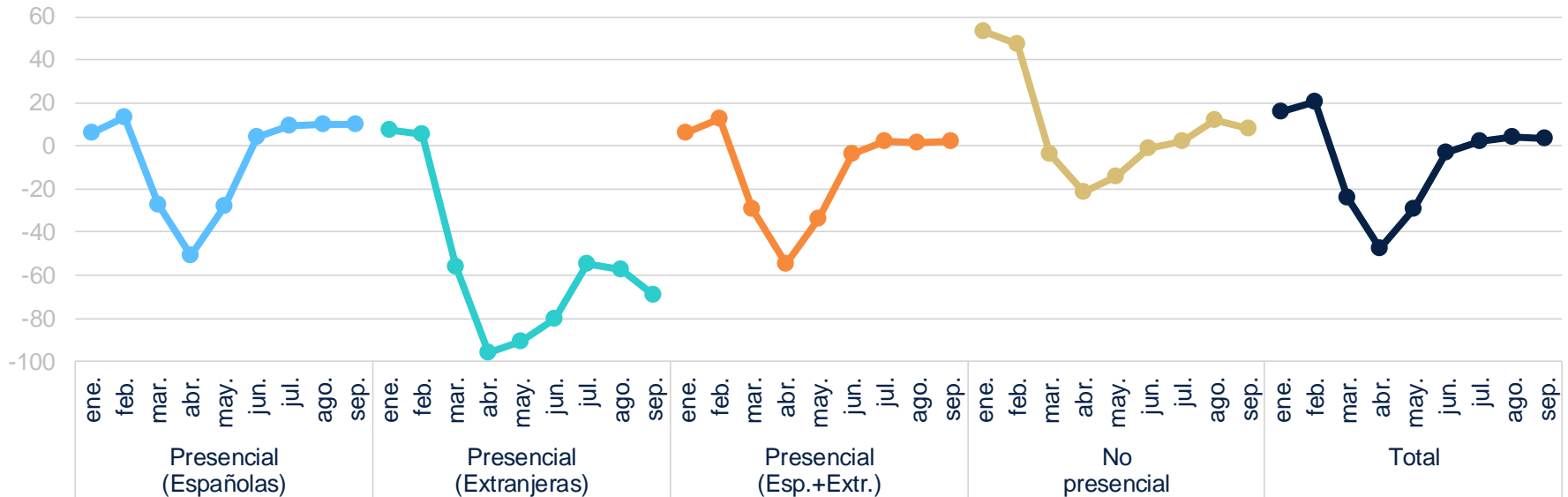
## En la última semana (28 de septiembre - 4 de octubre)...

- El gasto quebró su tendencia a la baja y repuntó hasta el 3% interanual en la semana del 28-sep al 4-oct, 5 puntos más que en la semana precedente, impulsado por el incremento de las compras con tarjetas españolas (16%) y a pesar del retroceso de las transacciones con tarjetas extranjeras (-63%)
  - El avance del consumo se apoyó en el aumento del gasto en Madrid, Melilla, Zaragoza, Navarra, Cáceres, Murcia y Soria. Las transacciones cayeron en 10 provincias, entre las que destacaron Segovia, Ávila, Burgos, Huesca y Asturias.
- Los sectores de alimentación, equipamiento del hogar, salud y otros servicios continuaron encabezando la recuperación del consumo, con crecimientos superiores al 15%.
- Las compras asociadas a desplazamientos, como las de viajes (-67%), alojamiento (-63%) y transporte (-34%), y las actividades de consumo social, como belleza (-25%), entretenimiento (-11%) y restauración (-10%), siguieron contribuyendo negativamente a la evolución del gasto.
- El aumento de las compras no presenciales (14%) y de las presenciales con tarjetas españolas (7%) compensó la reducción del consumo con tarjetas extranjeras (-72%).
- Las retiradas de efectivo disminuyeron el 12%. Todas las provincias secundaron la caída.

**El gasto con tarjeta aumentó el 3,5% interanual en septiembre, 0,5 puntos menos que en agosto. El crecimiento sostenido de las compras presenciales con tarjetas españolas (10%) compensó la reducción de las transacciones con tarjetas extranjeras (-68%) y el menor avance de las no presenciales (8% frente al 12% en agosto)**

### GASTO MENSUAL CON TARJETA POR NACIONALIDAD Y TIPO DE TPV\*

(2020 VS 2019, CRECIMIENTO INTERANUAL EN %)



\*Gasto con tarjetas emitidas por BBVA más gasto de no clientes en TPV BBVA.

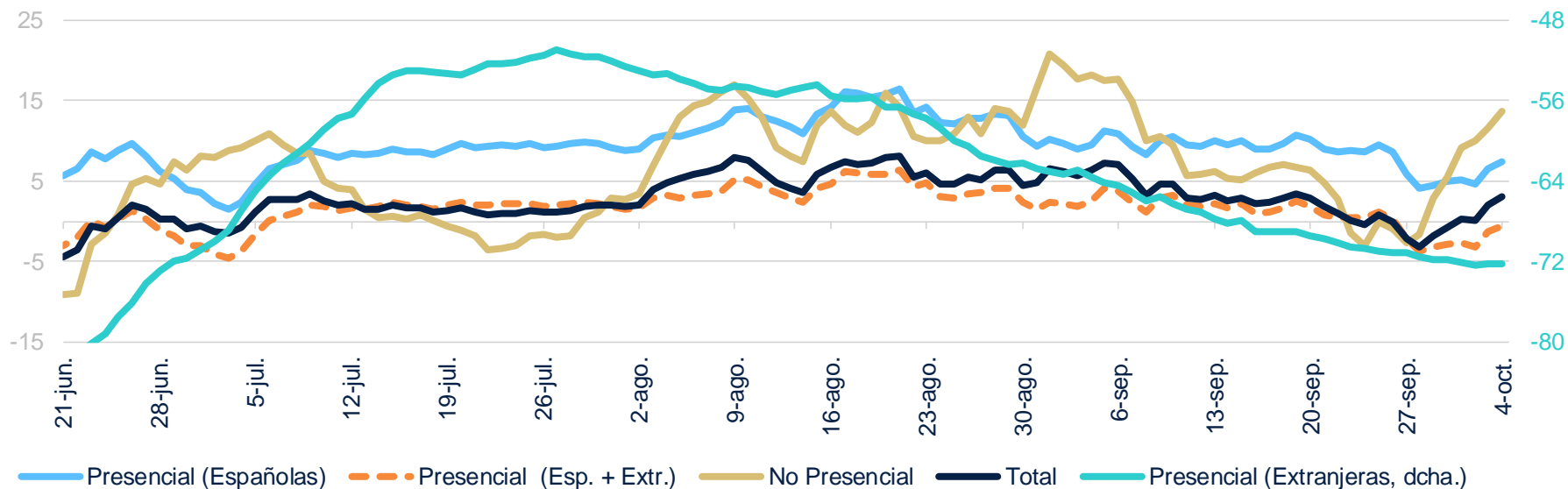
Las compras no presenciales incluyen el gasto por Internet, tanto puntual como recurrente, y las transacciones telefónicas y por correo, entre otras.

Fuente: BBVA Research a partir de BBVA

**El consumo fue de más a menos en septiembre, pero repuntó en la semana del 28 de septiembre al 4 de octubre (3% interanual), impulsado por el incremento notable del gasto no presencial (14%) y de las compras presenciales con tarjetas españolas (7%)**

### GASTO MEDIO SEMANAL CON TARJETA POR NACIONALIDAD Y TIPO DE TPV\*

(2020 VS 2019, CRECIMIENTO INTERANUAL EN %)



\*Gasto con tarjetas emitidas por BBVA más gasto de no clientes en TPV BBVA.

Las compras no presenciales incluyen el gasto por Internet, tanto puntual como recurrente, y las transacciones telefónicas y por correo, entre otras.

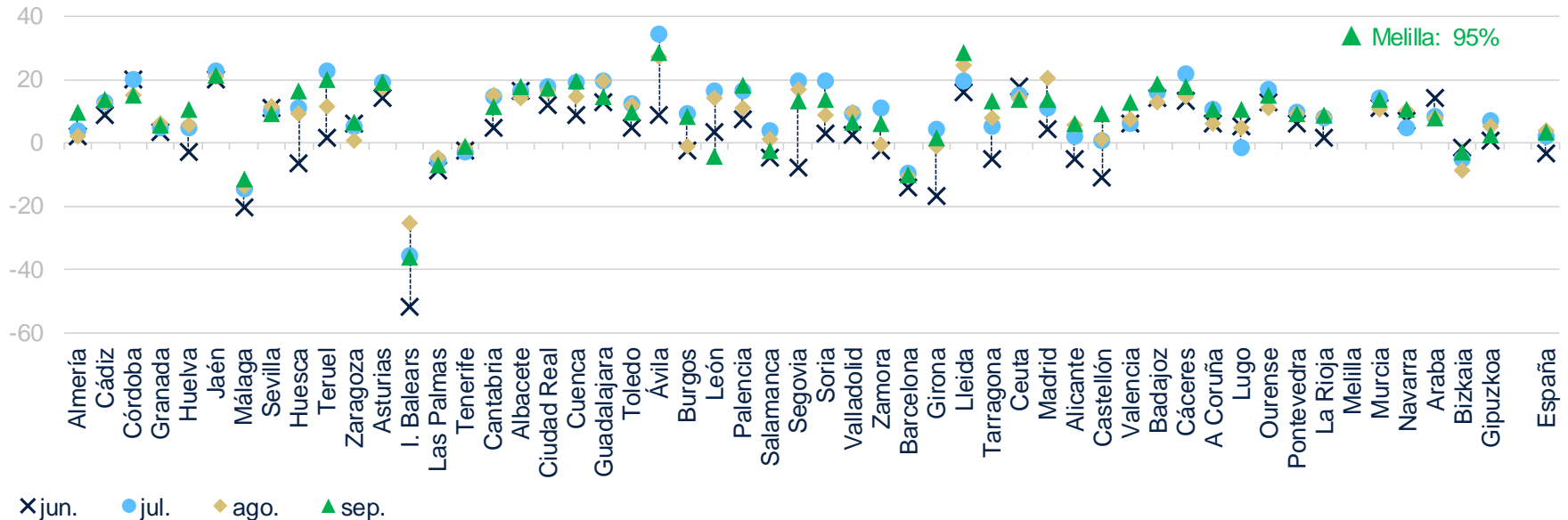
Fuente: BBVA Research a partir de BBVA

# Gasto por provincias

**En septiembre, las transacciones con tarjeta aumentaron en 44 provincias y descendieron en 8. El crecimiento superó el 20% interanual en Melilla, Ávila, Lleida, Teruel y Jaén. Illes Balears (-36%), Málaga (-11%), Barcelona (-10%) y Las Palmas (-7%) registraron las mayores caídas**

### GASTO MENSUAL CON TARJETA POR PROVINCIA\*

(2020 VS 2019, CRECIMIENTO INTERANUAL EN %)



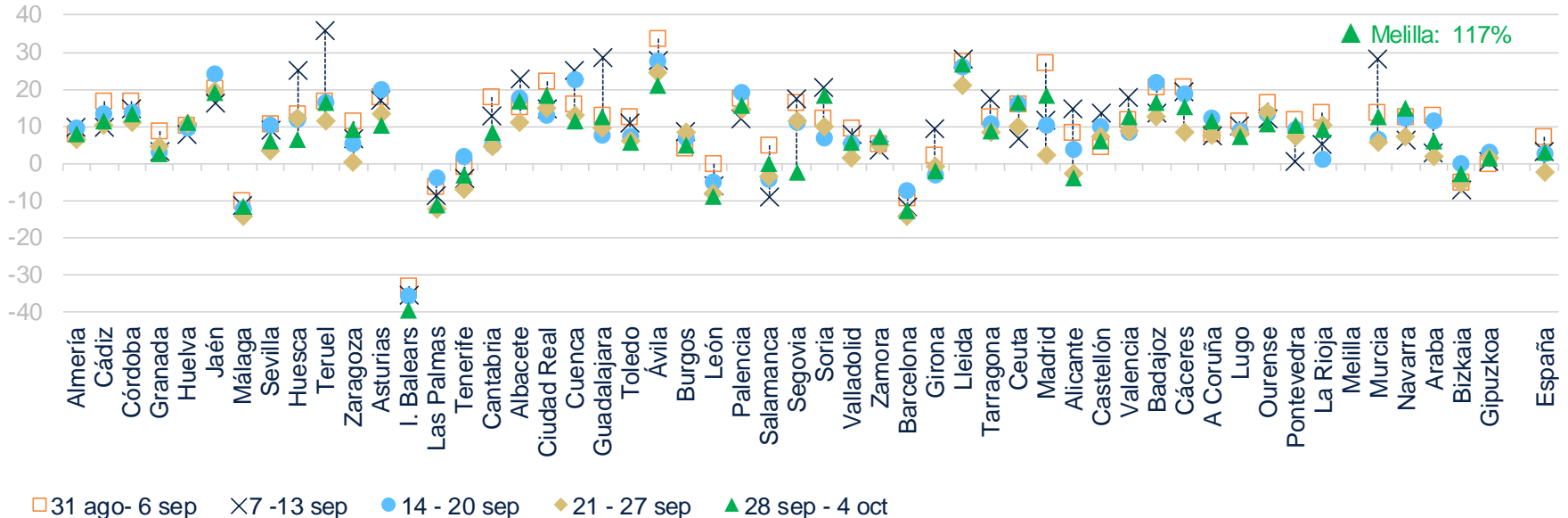
\*Gasto con tarjetas emitidas por BBVA más gasto de no clientes en TPV BBVA. Los datos de Melilla están fuera de escala.

Fuente: BBVA Research a partir de BBVA

## El avance del gasto con tarjeta en la semana del 28-sep al 4-oct se apoyó en el repunte de las compras en Madrid, Melilla, Zaragoza, Navarra, Cáceres, Murcia y Soria. El consumo retrocedió en 10 provincias, entre las que destacaron Segovia, Ávila, Burgos, Huesca y Asturias

### GASTO MEDIO SEMANAL CON TARJETA POR PROVINCIA\*

(2020 VS 2019, CRECIMIENTO INTERANUAL EN %)



\*Gasto con tarjetas emitidas por BBVA más gasto de no clientes en TPV BBVA. Los datos de Melilla están fuera de escala.

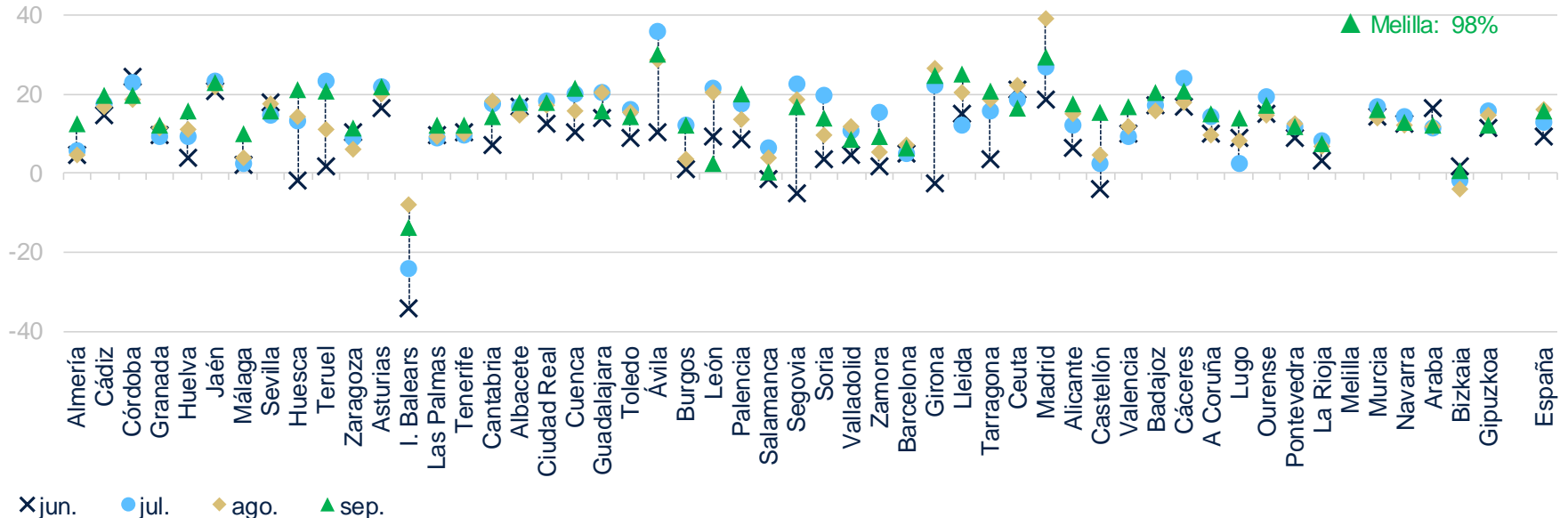
Fuente: BBVA Research a partir de BBVA



## Las compras con tarjetas españolas aumentaron el 16% interanual el pasado mes, en línea con lo sucedido en agosto. El crecimiento del gasto superó el 25% en Madrid, Melilla, Ávila, Girona y Lleida, y tan solo descendió en Illes Balears (-14%)

### GASTO MENSUAL CON TARJETAS ESPAÑOLAS POR PROVINCIA\*

(2020 VS 2019, CRECIMIENTO INTERANUAL EN %)



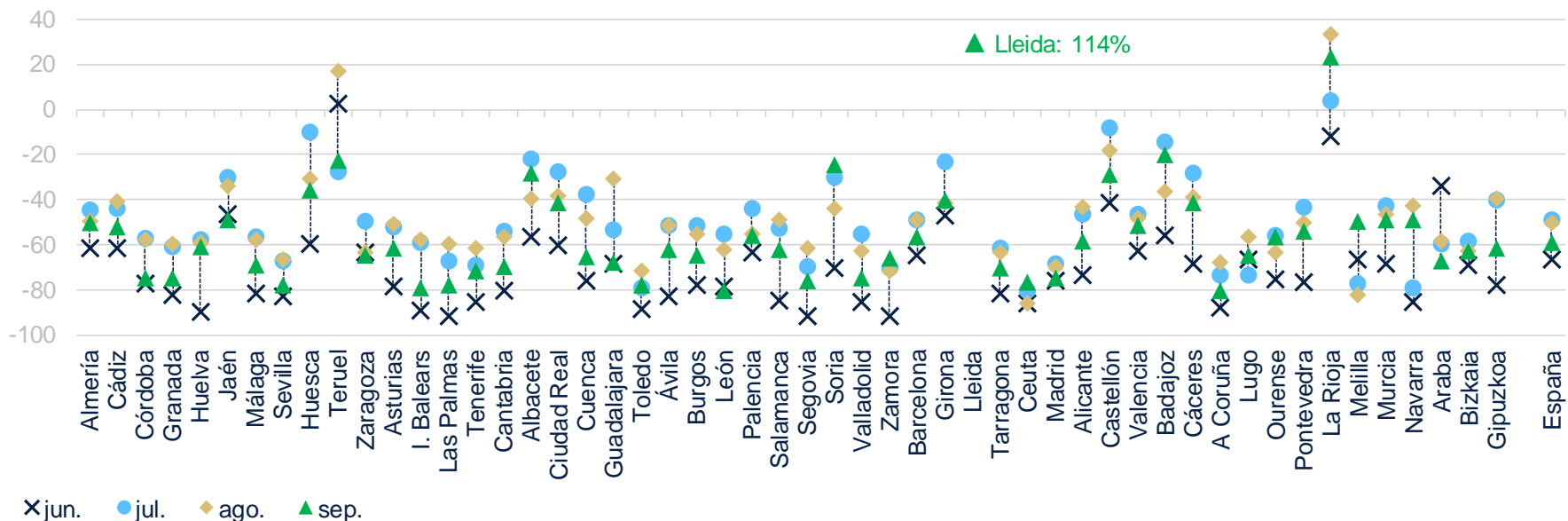
\*Gasto con tarjetas emitidas por BBVA más gasto de no clientes en TPV BBVA. Los datos de Melilla están fuera de escala.

Fuente: BBVA Research a partir de BBVA

## Los archipiélagos y algunos destinos de turismo urbano, como Madrid, Toledo, Sevilla y Segovia, encabezaron la disminución de las transacciones con tarjetas extranjeras en septiembre (-59% interanual). Lleida y La Rioja, únicas provincias en positivo

### GASTO MENSUAL CON TARJETAS EXTRANJERAS POR PROVINCIA\*

(2020 VS 2019, CRECIMIENTO INTERANUAL EN %)



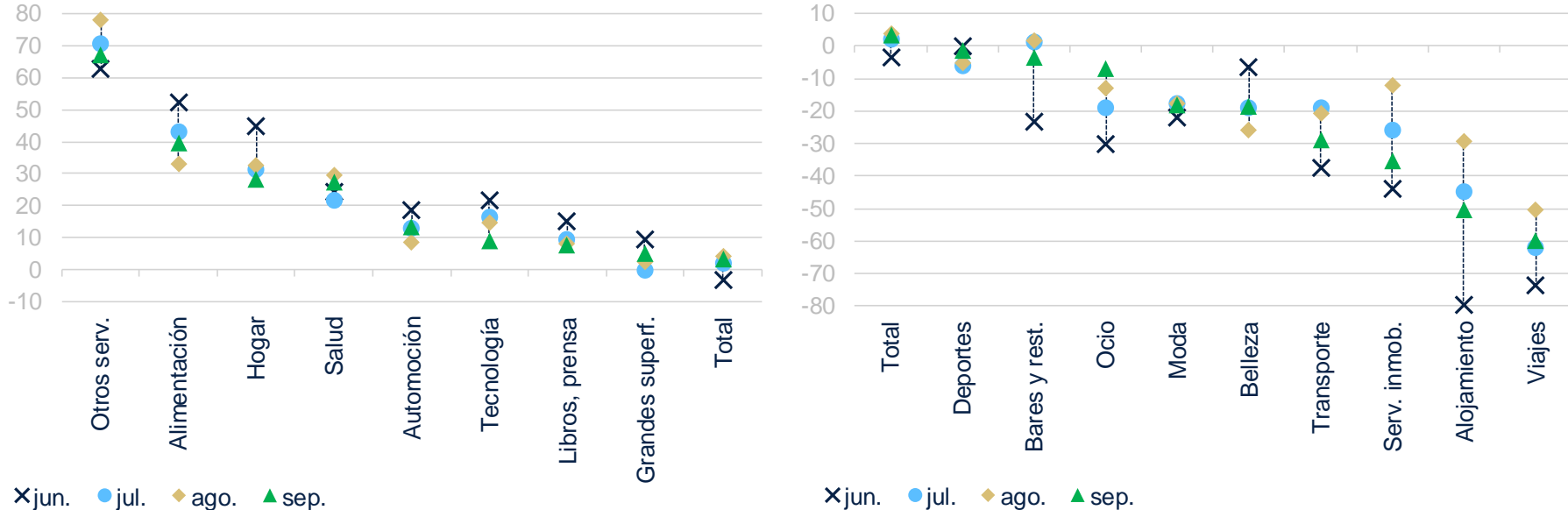
\*Gasto con tarjetas emitidas por entidades extranjeras en TPV BBVA. Los datos de Lleida están fuera de escala.

Fuente: BBVA Research a partir de BBVA

# Gasto por sectores

**Alimentación, equipamiento del hogar, salud, tecnología, grandes superficies y otros servicios, que incluye las plataformas de comercio electrónico y las suscripciones *online*, explicaron el crecimiento de las compras con tarjeta en septiembre. Viajes, alojamiento y transporte impidieron un mayor repunte**

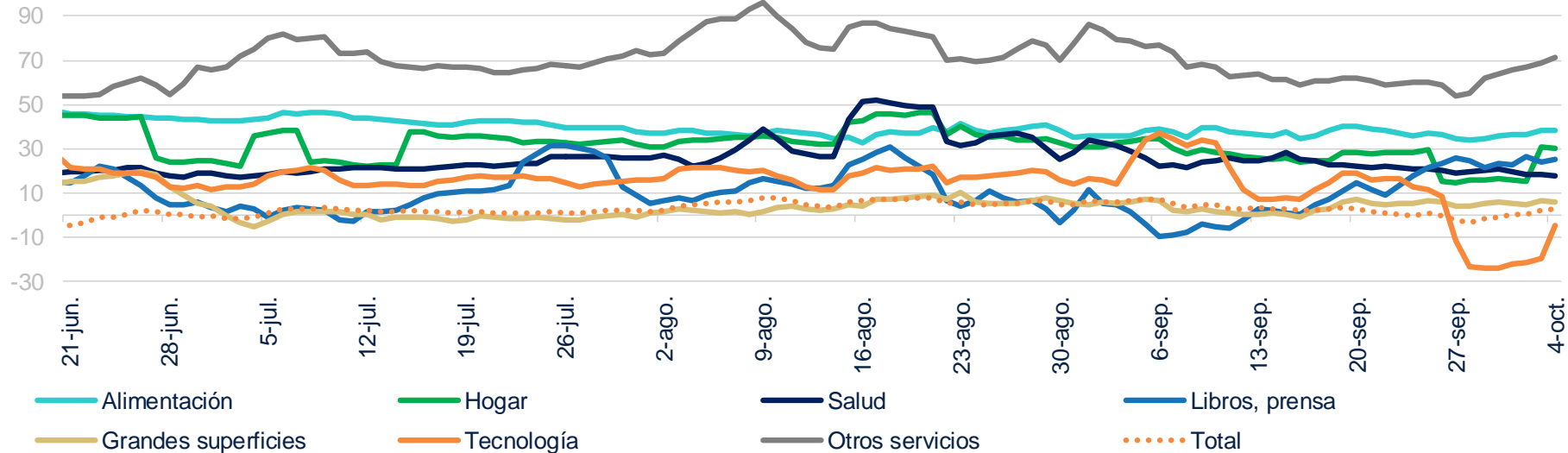
### GASTO MENSUAL CON TARJETA POR SECTOR\* (2020 VS 2019, CRECIMIENTO INTERANUAL EN %)



\*Gasto con tarjetas emitidas por BBVA más gasto de no clientes en TPV BBVA. La ordenación se define en función del crecimiento del gasto total de cada sector en el mes de septiembre  
Fuente: BBVA Research a partir de BBVA

## Los sectores de alimentación, equipamiento del hogar, salud y otros servicios continuaron liderando la recuperación del consumo en la semana del 28-sep al 4-oct, con avances superiores al 15% interanual

### GASTO MEDIO SEMANAL CON TARJETA POR SECTOR\* (2020 VS 2019, CRECIMIENTO INTERANUAL EN %)



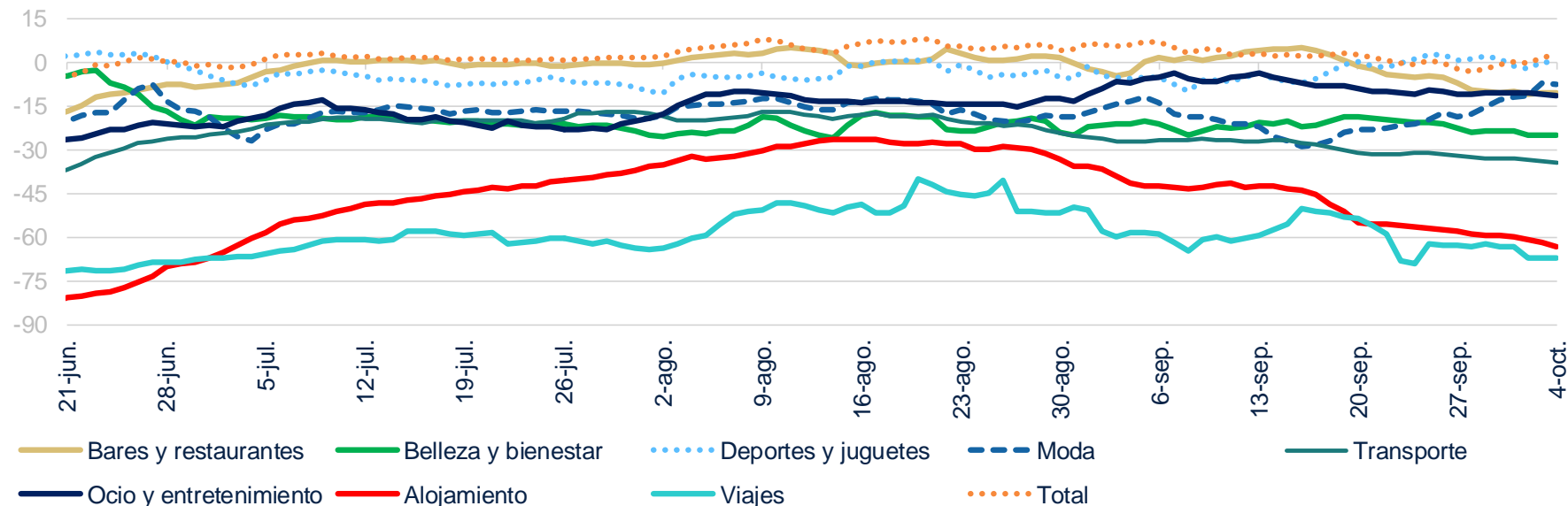
\*Gasto con tarjetas emitidas por BBVA más gasto de no clientes en TPV BBVA. Sectores seleccionados.

Fuente: BBVA Research a partir de BBVA

Por el contrario, las compras asociadas a desplazamientos, como las de viajes (-67% en la última semana), alojamiento (-63%) y transporte (-34%), y las actividades de consumo social, como belleza (-25%), ocio y entretenimiento (-11%) y restauración (-10%), siguieron contribuyendo negativamente a la evolución del gasto

### GASTO MEDIO SEMANAL CON TARJETA POR SECTOR\*

(2020 VS 2019, CRECIMIENTO INTERANUAL EN %)



\*Gasto con tarjetas emitidas por BBVA más gasto de no clientes en TPV BBVA. Sectores seleccionados.

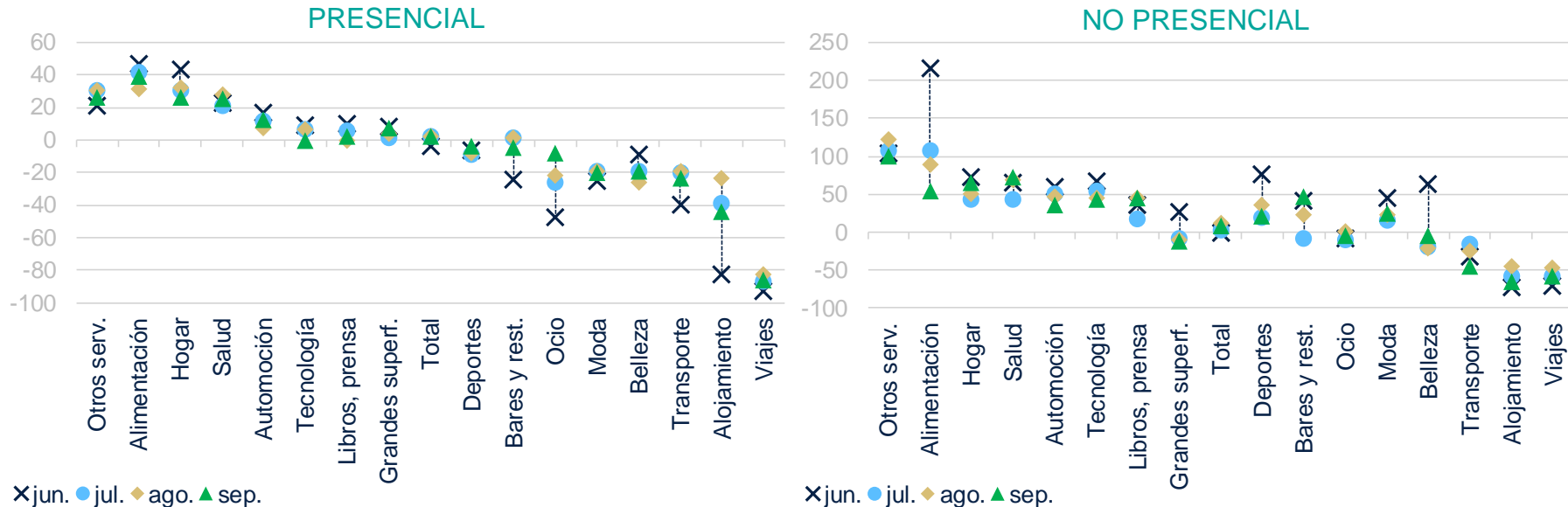
Fuente: BBVA Research a partir de BBVA

# Gasto presencial y no presencial

**Otros servicios, alimentación, equipamiento del hogar, salud, automoción y tecnología fueron los principales responsables del crecimiento del consumo tanto presencial como no presencial en septiembre. Por el contrario, viajes, alojamiento y transporte lastraron la recuperación**

### GASTO MENSUAL CON TARJETA POR SECTOR\*

(2020 VS 2019, CRECIMIENTO INTERANUAL EN %)



\*Gasto con tarjetas emitidas por BBVA más gasto de no clientes en TPV BBVA. La ordenación se define en función del crecimiento del gasto total de cada sector en el mes de septiembre

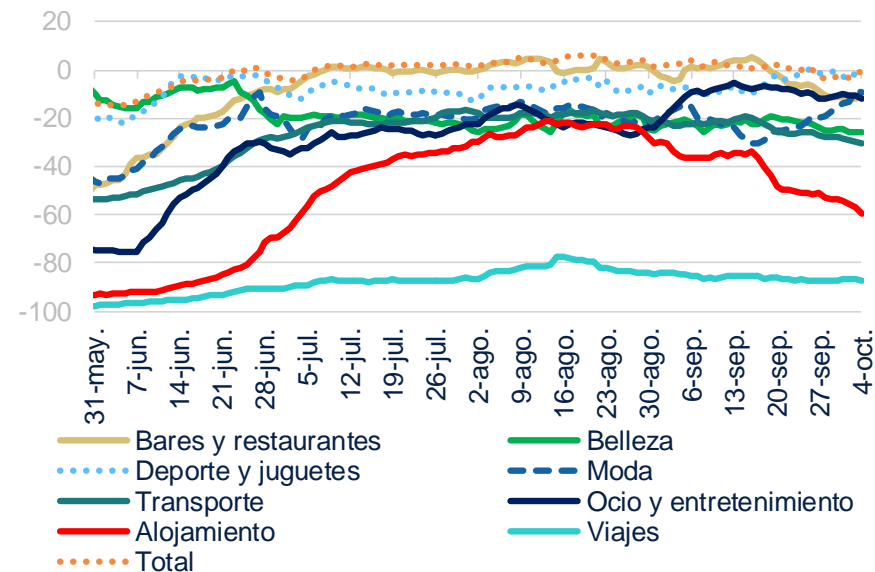
Fuente: BBVA Research a partir de BBVA



## La caída del gasto presencial se moderó hasta el -1% en la semana del 28-sep al 4-oct por el avance de las compras en los sectores de equipamiento del hogar, moda, grandes superficies y tecnología. Hostelería, transporte, belleza y otros servicios perdieron tracción

### GASTO MEDIO SEMANAL PRESENCIAL CON TARJETA POR SECTOR\*

(2020 VS 2019, CRECIMIENTO INTERANUAL EN %)



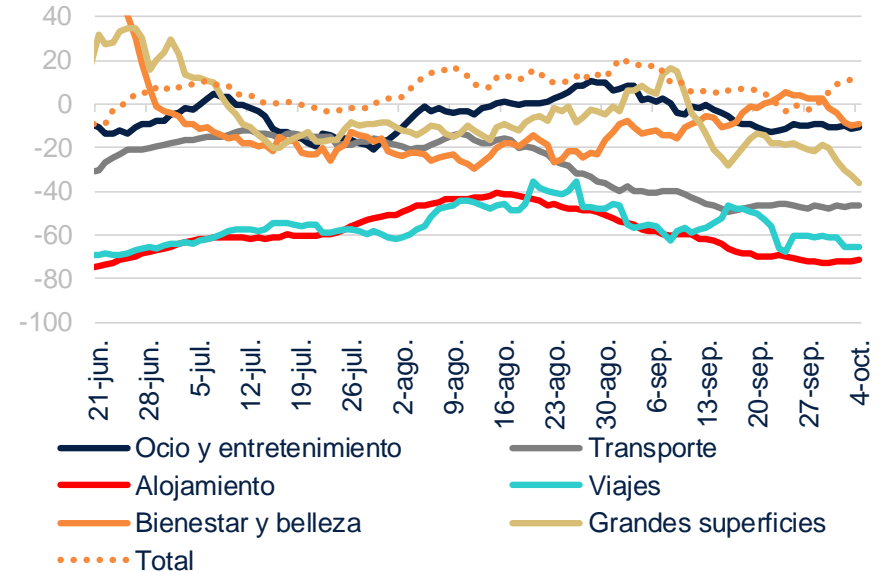
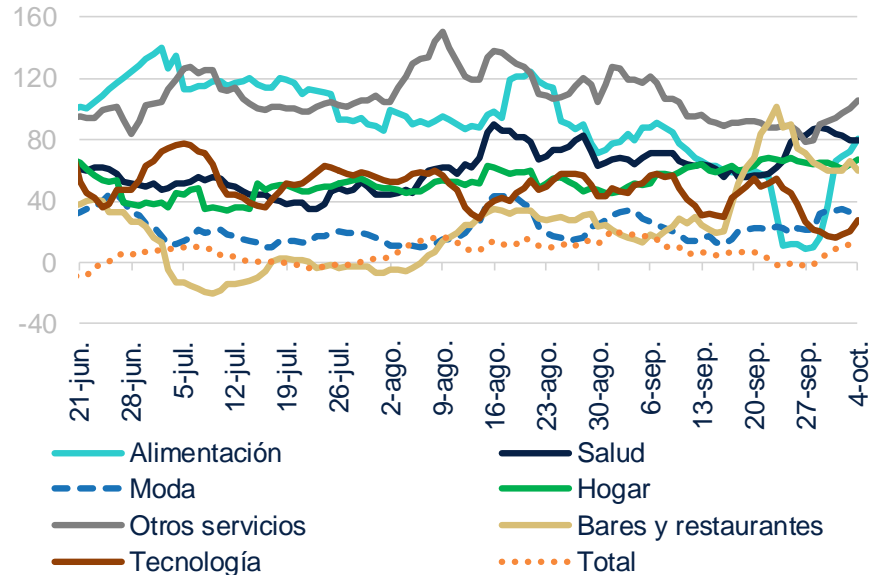
\*Gasto presencial con tarjetas emitidas por BBVA más gasto de no clientes en TPV BBVA. Sectores seleccionados.

Fuente: BBVA Research a partir de BBVA

## El repunte del gasto no presencial la pasada semana se concentró en los sectores que lo habían impulsado en el pasado, como alimentación, moda, equipamiento del hogar y otros servicios

### GASTO MEDIO SEMANAL NO PRESENCIAL CON TARJETA POR SECTOR\*

(2020 VS 2019, CRECIMIENTO INTERANUAL EN %)



\*Gasto no presencial con tarjetas emitidas por BBVA más gasto de no clientes en TPV BBVA. Sectores seleccionados.

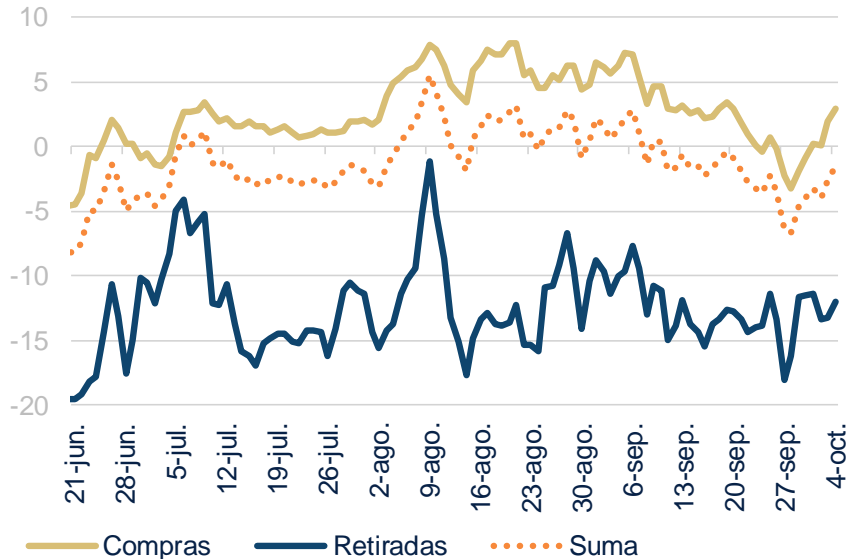
Fuente: BBVA Research a partir de BBVA

# Retiradas de efectivo con tarjeta

Las retiradas de efectivo con tarjeta continuaron descendiendo en septiembre (-11%), pero a un menor ritmo que en agosto (-14%), y la tendencia se mantuvo en la semana del 28-sep al 4-oct (-12%). Dado el avance de las compras, la participación de los reintegros en el agregado de operaciones con tarjeta se alejó de los registros de 2019

### GASTO SEMANAL CON TARJETA Y RETIRADAS DE EFECTIVO\*

(2020 VS 2019, CRECIMIENTO INTERANUAL EN %)

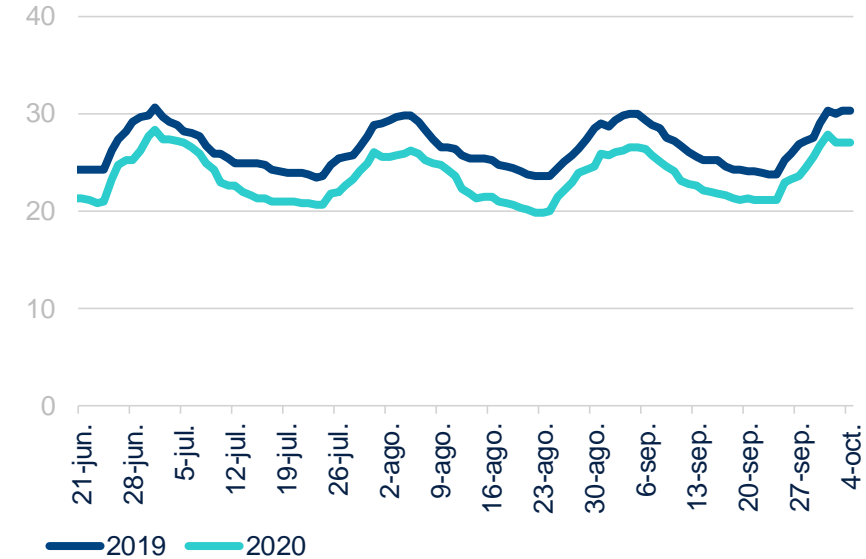


\*Retiradas de efectivo con tarjeta por clientes de BBVA.

Fuente: BBVA Research a partir de BBVA

### PESO DE LAS RETIRADAS DE EFECTIVO\*

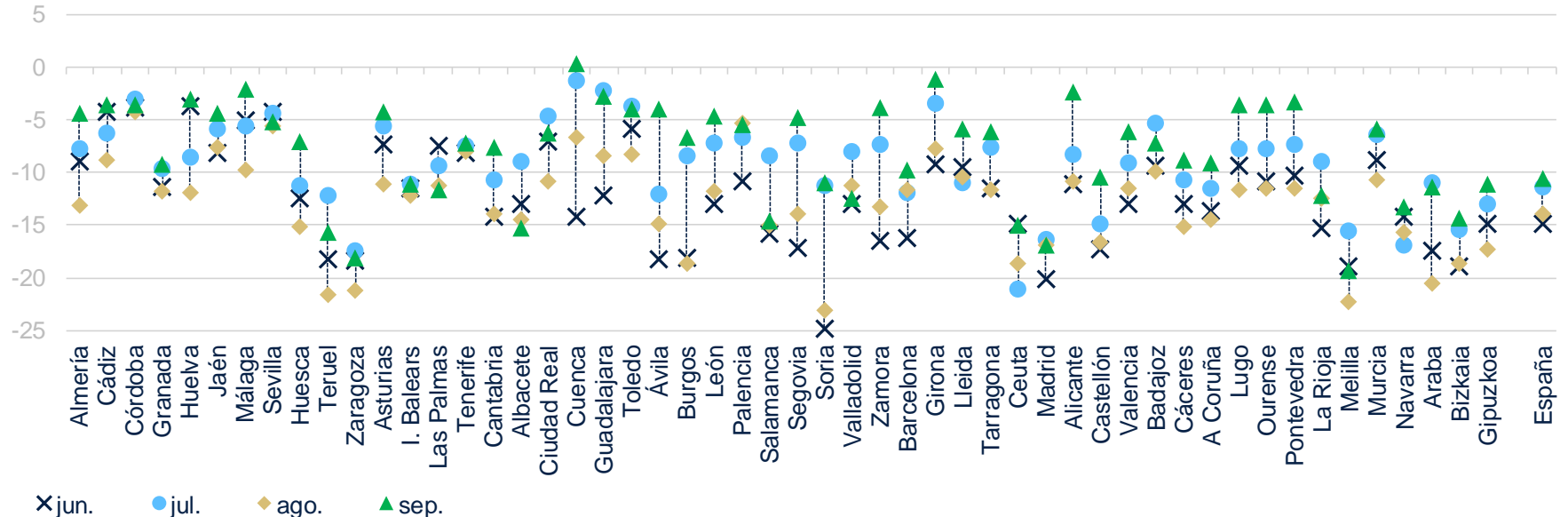
(% SOBRE LA SUMA DE RETIRADAS Y COMPRAS CON TARJETA)



La caída de las retiradas en septiembre superó el 13% en algunas de las provincias con mayor incidencia de casos de COVID-19, como Madrid, Teruel, Ceuta y Melilla, Salamanca, y en Zaragoza, Navarra y Bizkaia. Tan solo crecieron en Cuenca (0,3%)

## RETIRADAS MENSUALES DE EFECTIVO POR PROVINCIA\*

(2020 VS 2019, CRECIMIENTO INTERANUAL EN %)



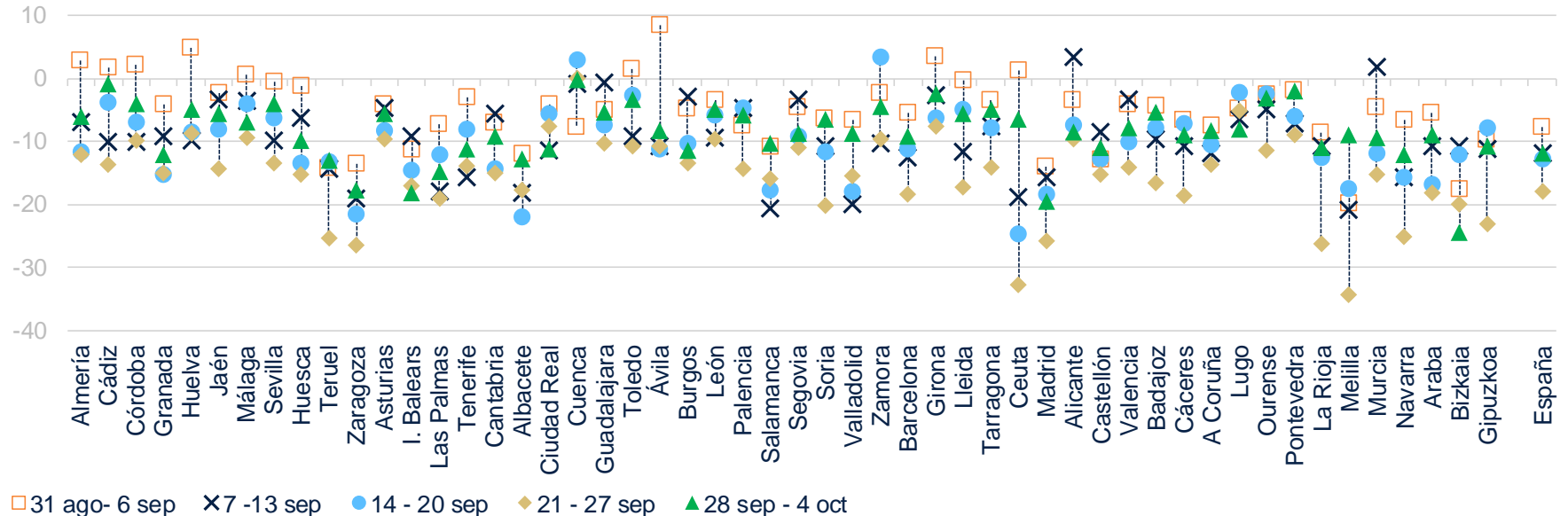
\*Retiradas de efectivo con tarjeta por clientes de BBVA.

Fuente: BBVA Research a partir de BBVA

## Las retiradas de efectivo disminuyeron en todas las provincias en la última semana. Los archipiélagos y La Rioja se unen a los territorios que registraron una mayor contracción de los reintegros el mes pasado

### RETIRADAS SEMANALES DE EFECTIVO POR PROVINCIA\*

(2020 VS 2019, CRECIMIENTO INTERANUAL EN %)



\*Retiradas de efectivo con tarjeta por clientes de BBVA.

Fuente: BBVA Research a partir de BBVA

# Impacto de la COVID-19 sobre el consumo en España en tiempo real y alta definición

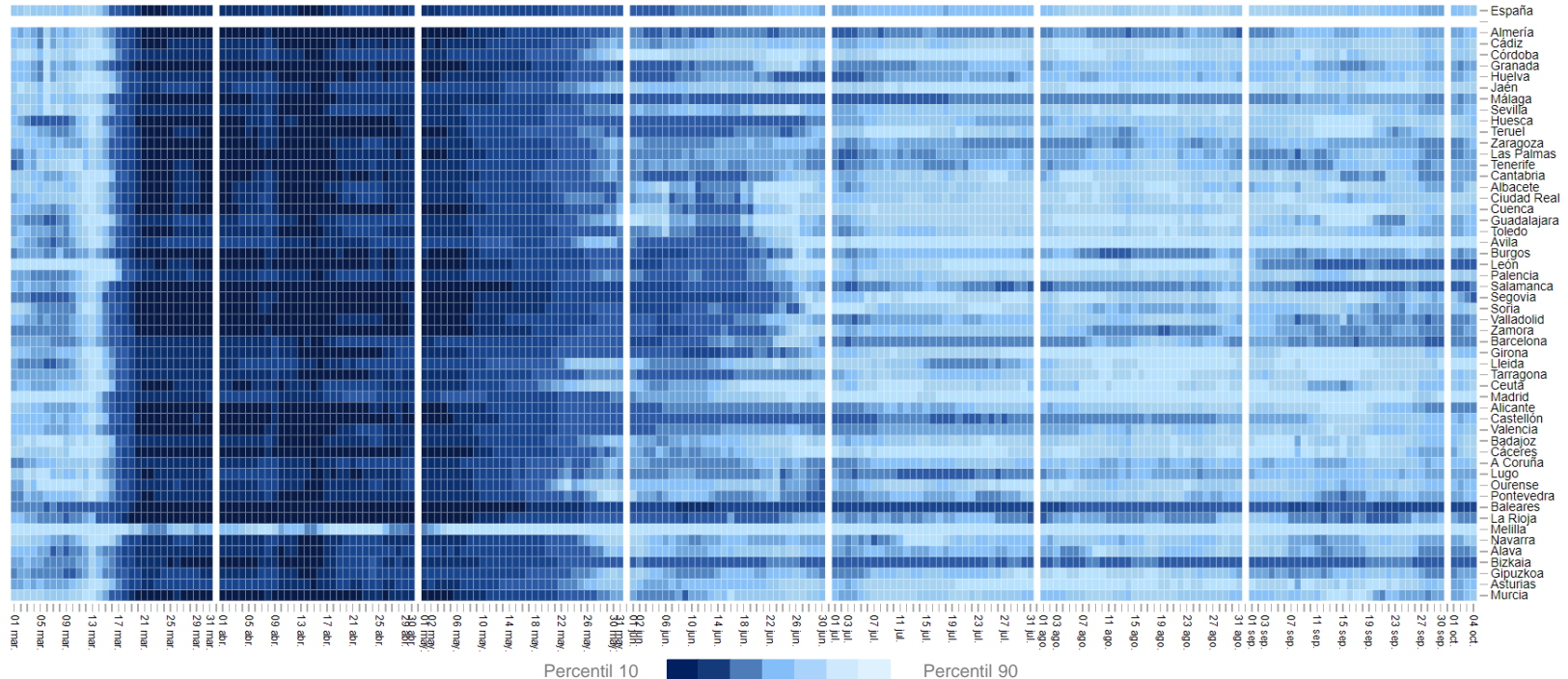
Septiembre 2020

# Anexo



## Anexo. Evolución del gasto medio semanal

### EVOLUCIÓN DEL GASTO MEDIO SEMANAL CON TARJETAS ESPAÑOLAS POR PROVINCIA\* (VALORES MÁS OSCUROS INDICAN UNA PEOR EVOLUCIÓN INTERANUAL DEL GASTO)

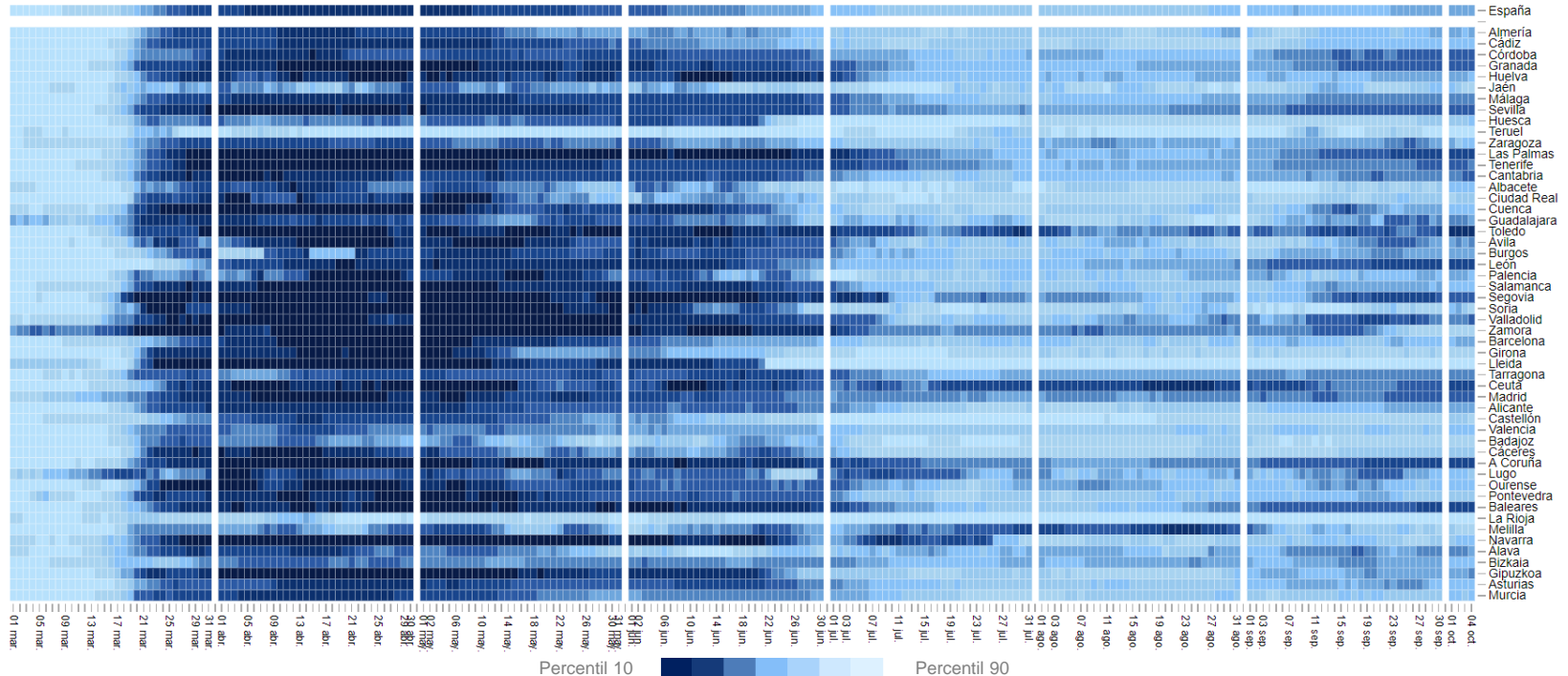


\*Gasto con tarjetas emitidas por BBVA más gasto de no clientes en TPV BBVA. Percentiles por celda.

Fuente: BBVA Research a partir de BBVA

## Anexo. Evolución del gasto medio semanal

### EVOLUCIÓN DEL GASTO MEDIO SEMANAL CON TARJETAS EXTRANJERAS POR PROVINCIA\* (VALORES MÁS OSCUROS INDICAN UNA PEOR EVOLUCIÓN INTERANUAL DEL GASTO)

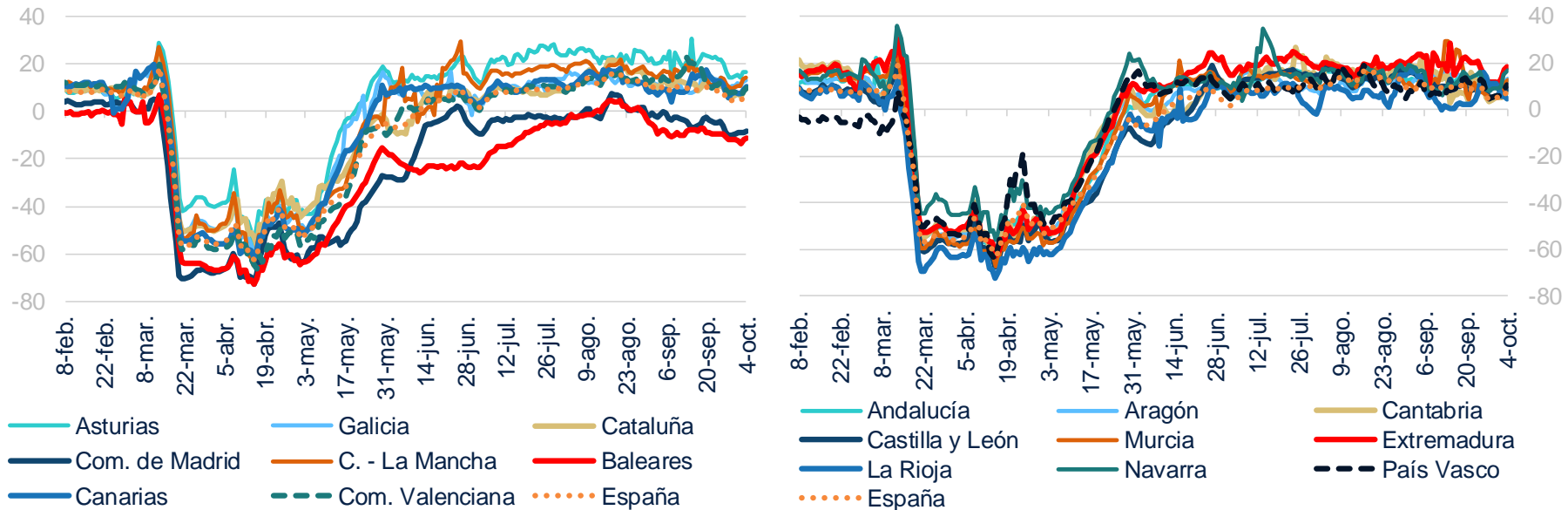


\*Gasto con tarjetas emitidas por entidades extranjeras en TPV BBVA. Percentiles por celda.

Fuente: BBVA Research a partir de BBVA

## Anexo. Evolución del gasto medio semanal presencial por comunidad autónoma

### GASTO MEDIO SEMANAL PRESENCIAL CON TARJETAS ESPAÑOLAS POR COMUNIDAD AUTÓNOMA\* (2020 VS 2019, CRECIMIENTO INTERANUAL EN %)

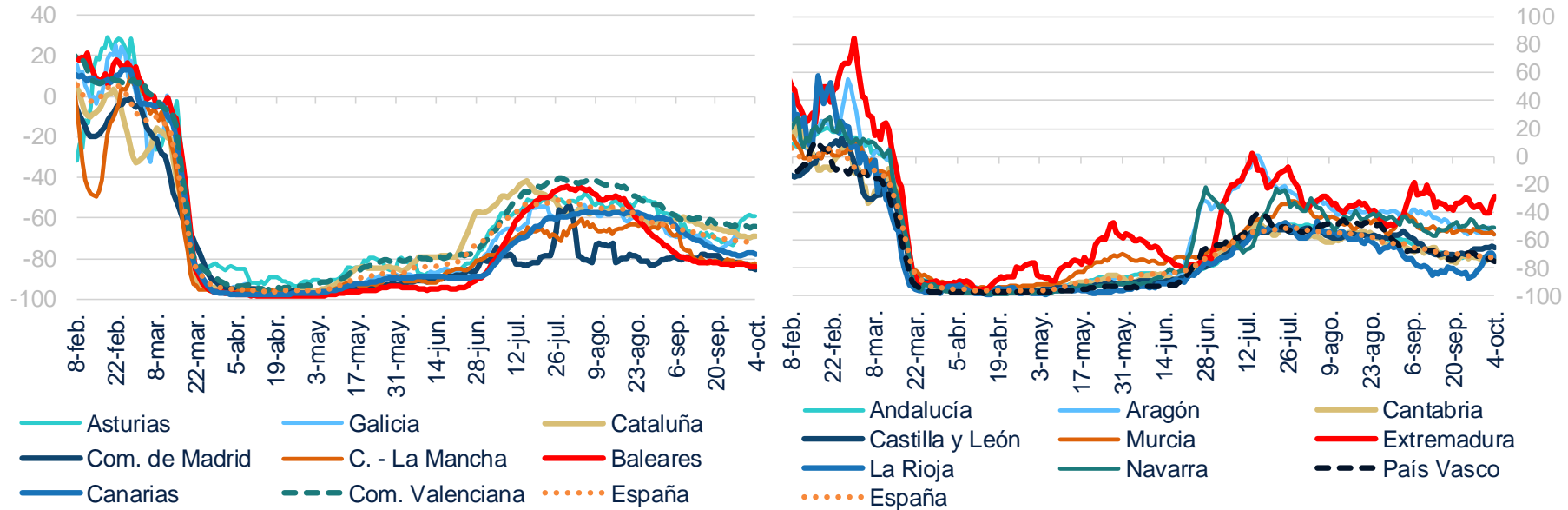


\*Gasto presencial con tarjetas emitidas por BBVA más gasto con tarjetas emitidas por otras entidades españolas en TPV BBVA.

Fuente: BBVA Research a partir de BBVA

## Anexo. Evolución del gasto medio semanal presencial por comunidad autónoma

### GASTO MEDIO SEMANAL PRESENCIAL CON TARJETAS EXTRANJERAS POR COMUNIDAD AUTÓNOMA\* (2020 VS 2019, CRECIMIENTO INTERANUAL EN %)

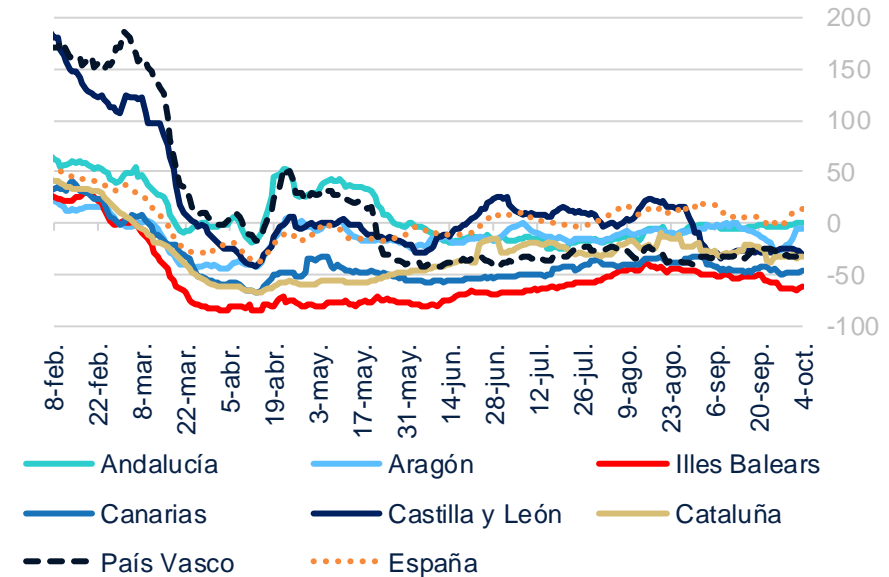
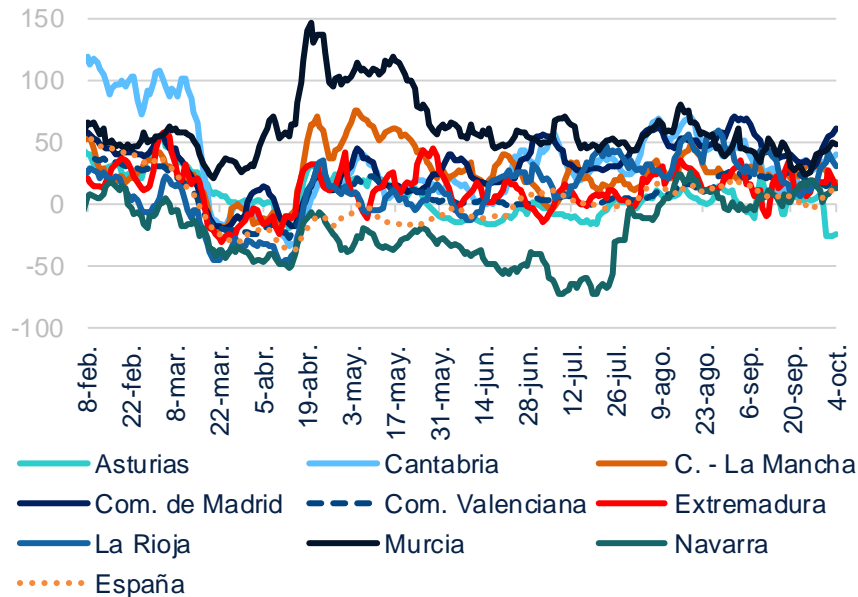


\*Gasto presencial con tarjetas emitidas por entidades extranjeras en TPV BBVA.

Fuente: BBVA Research a partir de BBVA

## Anexo. Evolución del gasto medio semanal no presencial por comunidad autónoma

### GASTO MEDIO SEMANAL NO PRESENCIAL CON TARJETA POR COMUNIDAD AUTÓNOMA\* (2020 VS 2019, CRECIMIENTO INTERANUAL EN %)



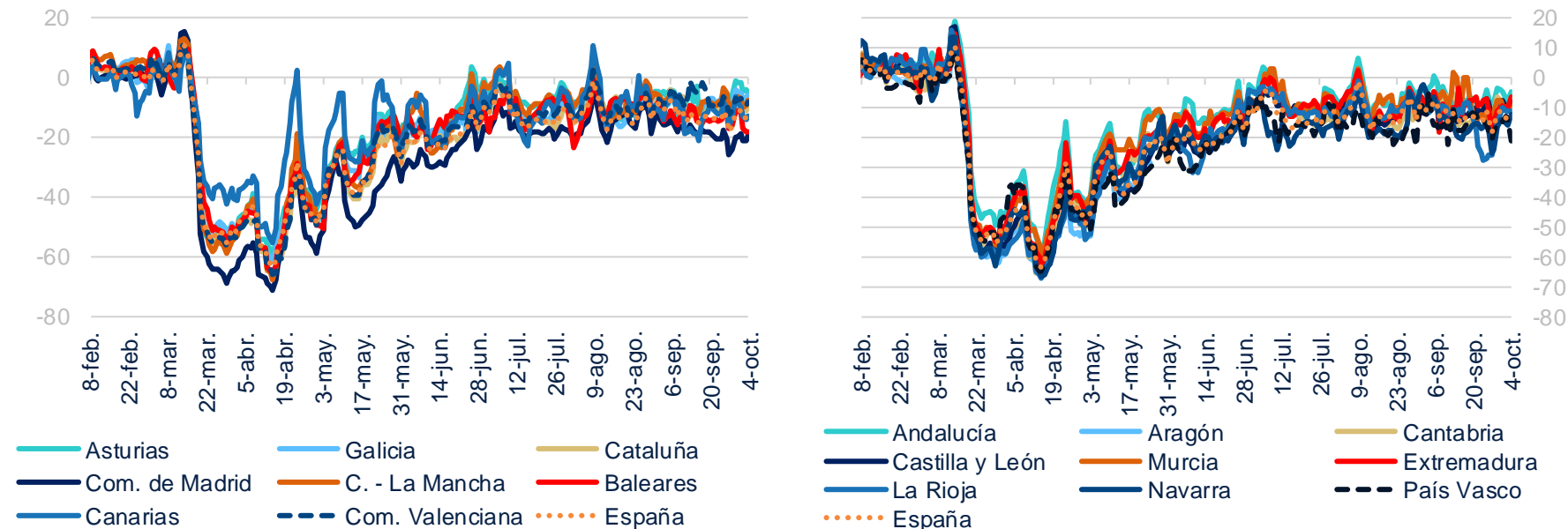
\*Gasto no presencial con tarjetas emitidas por BBVA más gasto de no clientes en TPV BBVA.

Fuente: BBVA Research a partir de BBVA

## Anexo. Evolución de las retiradas de efectivo por comunidad autónoma

### RETIRADAS DE EFECTIVO EN CAJEROS DE BBVA POR COMUNIDAD AUTÓNOMA\*

(2020 VS 2019, CRECIMIENTO INTERANUAL EN %)



\*Retiradas de efectivo con tarjeta por clientes de BBVA.

Fuente: BBVA Research a partir de BBVA