

BBVA Tracker: consumo e inversión

Colombia

Actualización semanal

Actualización 2 de diciembre 2020
(datos a 30-11-2020)

Seguimiento actividad económica de Colombia

Mensajes principales

Consumo

- El **consumo en noviembre crece 13,6%** anual gracias al impulso del día sin IVA, los servicios continúan recuperándose pero permanecen en terreno negativo.
- El **gasto en aerolíneas** alcanza un nuevo máximo en noviembre, **recuperándose 15pp frente a octubre**. La **apertura de salas de cine** impulsó ligeramente el gasto en entretenimiento.
- En **Bogotá**, la **recuperación del consumo** fue una de las más importantes a nivel regional con gran influencia de vestuario y electrodomésticos. A pesar de esto, junto con **Medellín** son las ciudades más rezagadas.
- Departamentos turísticos como **Bolívar y Atlántico**, que habían tenido fuertes caídas en el consumo, comienzan a **repuntar en noviembre**.

- Los **retiros de efectivo** en noviembre se ubican por encima del nivel registrado hace un año impulsados por el pago anticipado de primas

Inversión

- Incluimos un nuevo indicador que hace seguimiento a la inversión con datos de alta frecuencia: **BBVA Investment Tracker**.
- La **recuperación de la inversión continúa**, aunque con un ritmo más moderado después de repuntar entre julio y agosto.
- En noviembre, mientras el componente de **inversión en construcción** tiene un avance marginal se observa un buen desempeño de **M&E**.

BBVA *Consumption Tracker*

Colombia

Actualización semanal

Actualización 2 de diciembre 2020
(datos a 30-11-2020)

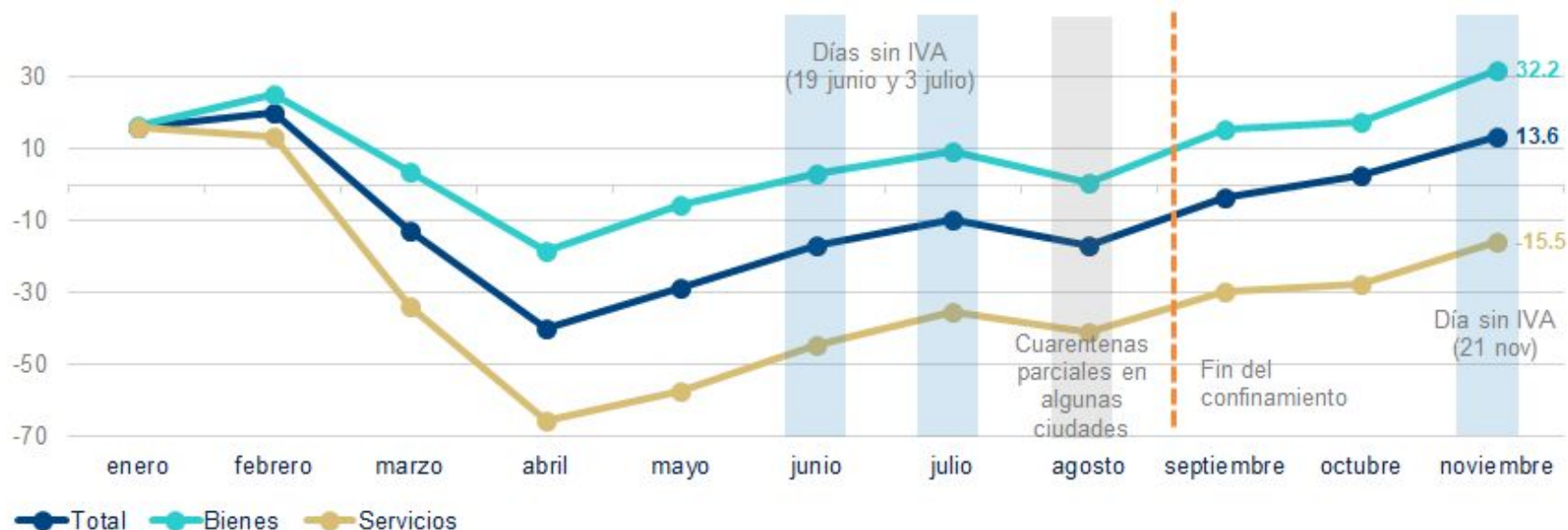
01

Día sin IVA impulsa el
consumo de bienes en
noviembre

El consumo en noviembre crece 13,6% anual gracias al impulso del día sin IVA, los servicios avanzan pero permanecen en terreno negativo

BBVA CONSUMPTION TRACKER POR TIPO*

(Variación anual diaria y promedio 7 días, nominal, %)

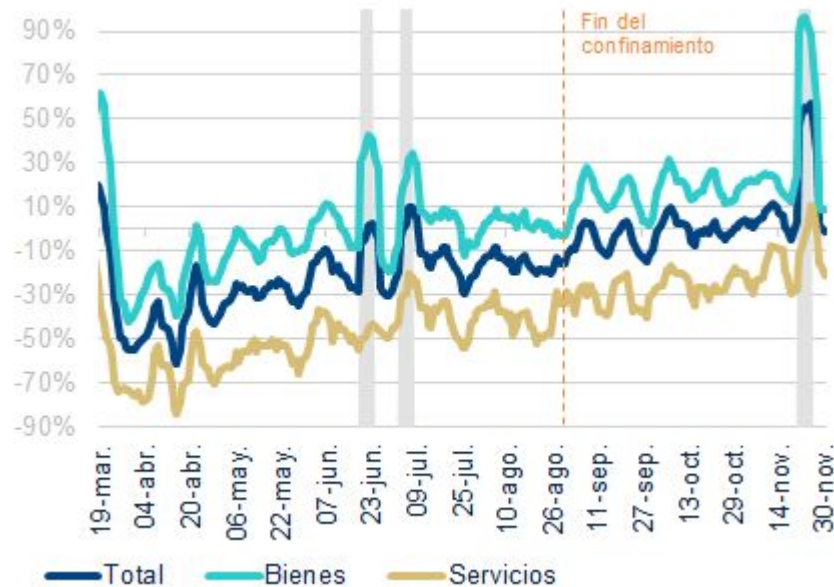
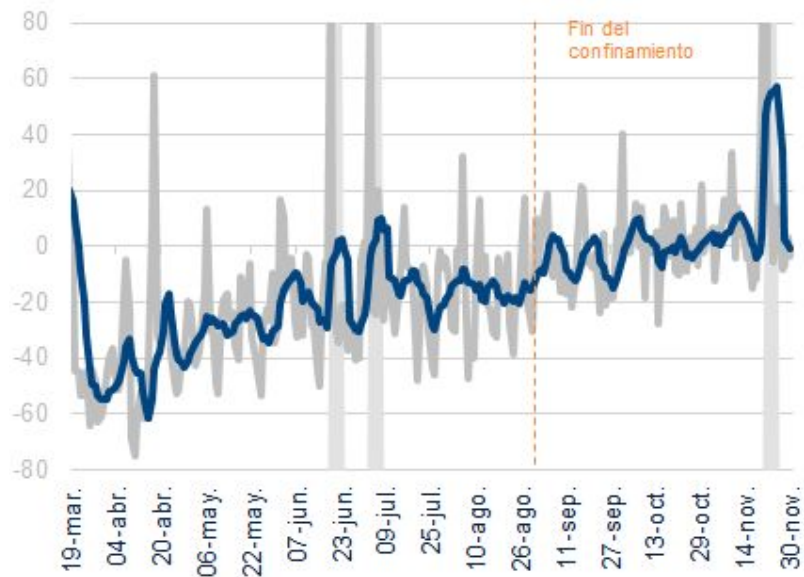


Seguimiento consumo privado

Como se esperaba, después del día sin IVA el consumo de bienes cae con fuerza y se ubica en niveles más bajos a los registrados en los días previos

BBVA CONSUMPTION TRACKER TOTAL Y POR TIPO*

(Variación anual diaria y promedio 7 días, nominal, %)



*Sombreado semana día sin IVA

Fuente: BBVA Research con datos de BBVA

02

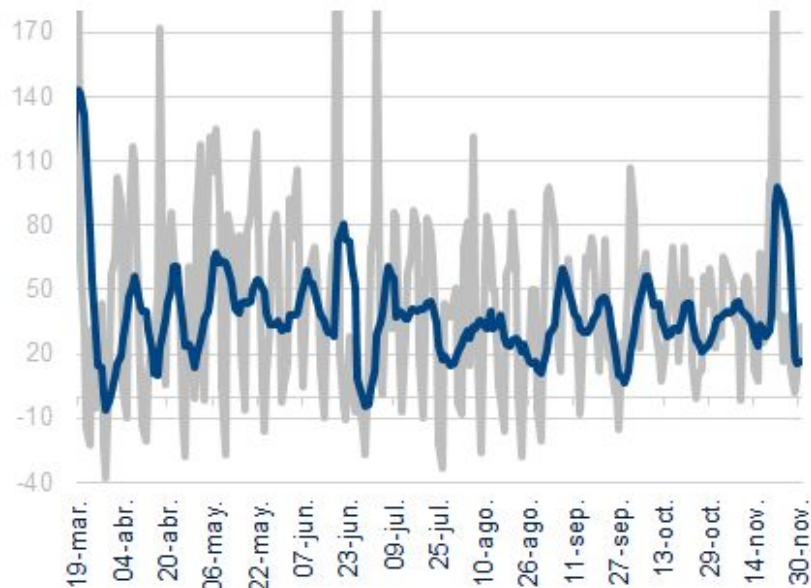
Los sectores beneficiados con la exención del IVA retornan a niveles inferiores a los registrados previos a la jornada

Desagregación sectorial del indicador BBVA

El gasto en tiendas por departamento creció por encima del 40% en noviembre, lo que representa un aumento de 7pp frente al mes pasado

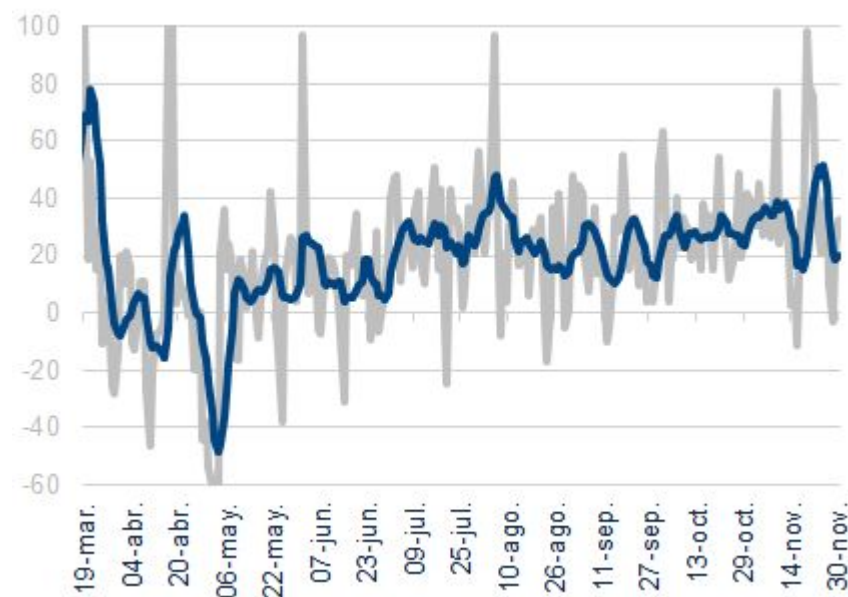
TIENDAS POR DEPARTAMENTO Y DE ALIMENTACIÓN 🏪

(Variación anual diaria y promedio 7 días, nominal %)



DROGUERÍAS +

(Variación anual diaria y promedio 7 días, nominal, %)

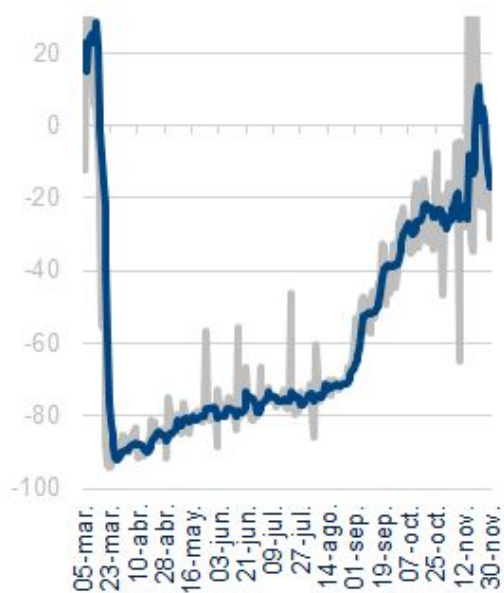


Desagregación sectorial del indicador BBVA

Gasto en restaurantes en noviembre se recupera 9pp frente a octubre pero aún se mantiene en niveles inferiores a los de un año atrás

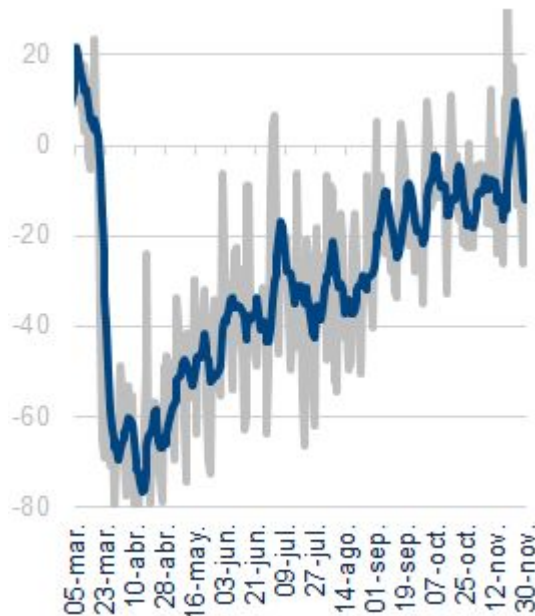
RESTAURANTES 🍴

(Variación anual diaria y promedio 7 días, nominal, %)



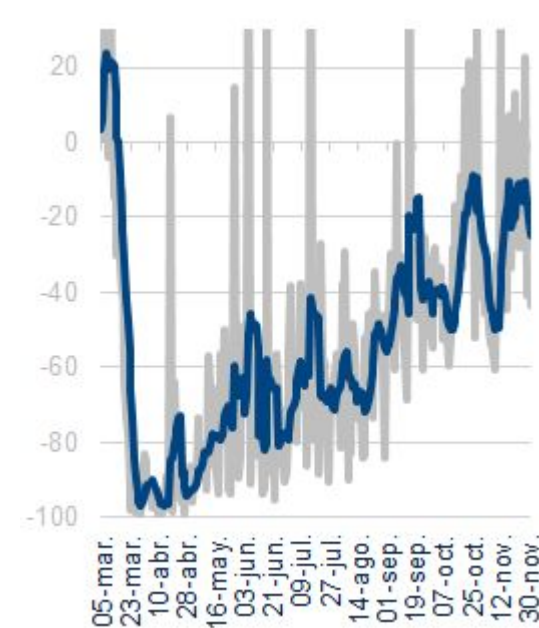
ESTACIONES DE SERVICIO 🚗

(Variación anual diaria y promedio 7 días, nominal, %)



TRANSPORTE 🚆

(Variación anual diaria y promedio 7 días, nominal, %)

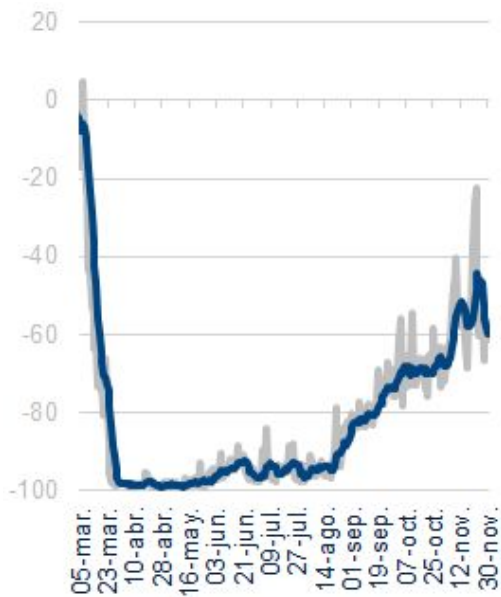


Desagregación sectorial del indicador BBVA

Aerolíneas alcanza un nuevo máximo en noviembre. La apertura de salas de cine tuvo impulsó ligeramente el gasto en entretenimiento

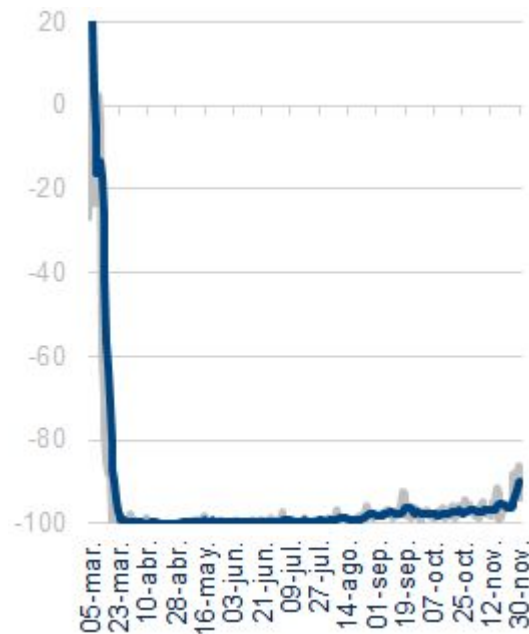
AEROLÍNEAS ✈

(Variación anual diaria y promedio 7 días, nominal, %)



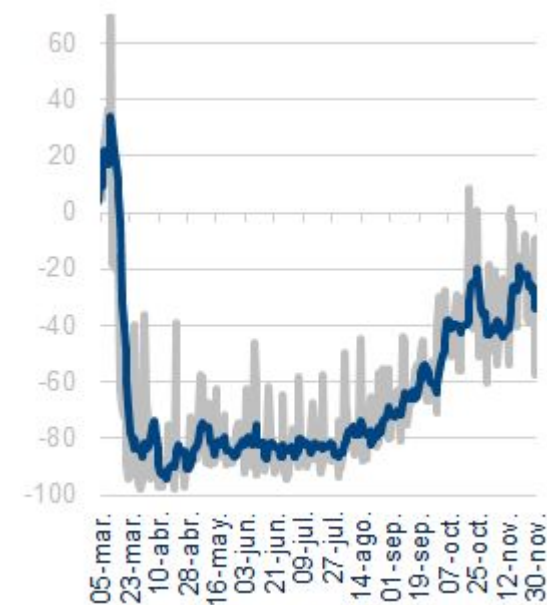
ENTRETENIMIENTO 🎬

(Variación anual diaria y promedio 7 días, nominal, %)



HOTELES 🏨

(Variación anual diaria y promedio 7 días, nominal, %)

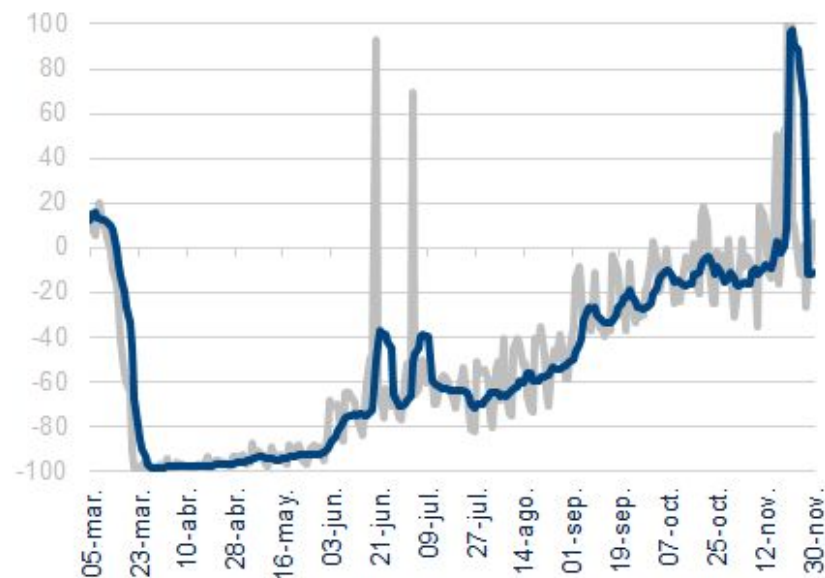


Desagregación sectorial del indicador BBVA

En noviembre, el gasto en vestuario se recupera 25pp frente a octubre por el impulso que generó el gasto en el día sin IVA

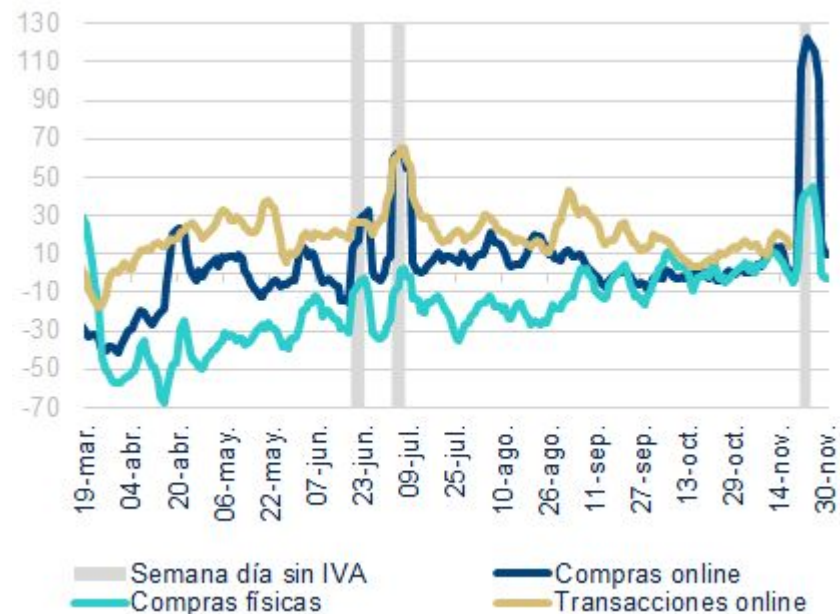
VESTUARIO

(Variación anual diaria y promedio 7 días, nominal, %)



E-COMMERCE

(Variación anual diaria promedio 7 días, nominal, %)

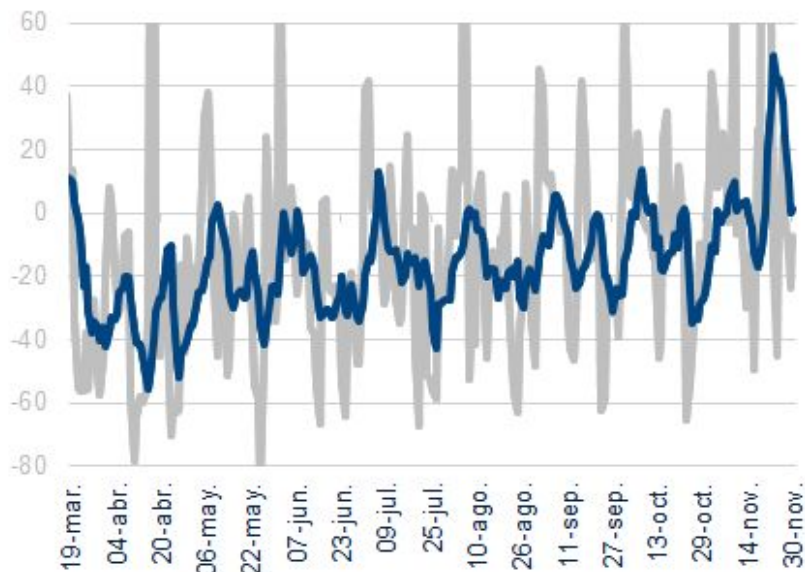


Desagregación sectorial del indicador BBVA

Los retiros de efectivo en noviembre se ubican por encima del nivel registrado hace un año impulsados por el pago anticipado de primas

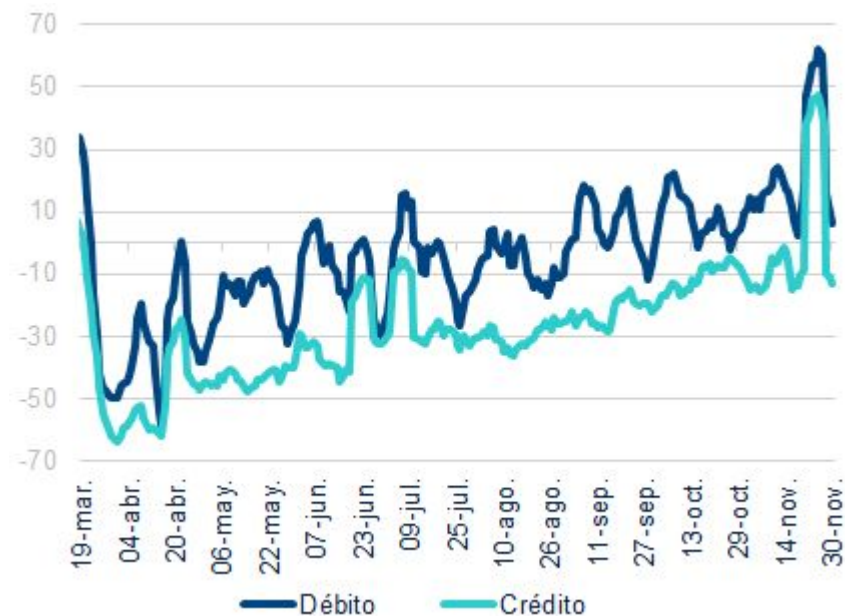
RETIROS Y AVANCES DE EFECTIVO EN CAJEROS BBVA

(Variación anual diaria y promedio 7 días, nominal, %)



COMPRAS TOTALES SEGÚN TIPO DE TARJETA

(Variación anual diaria y promedio 7 días, nominal, %)

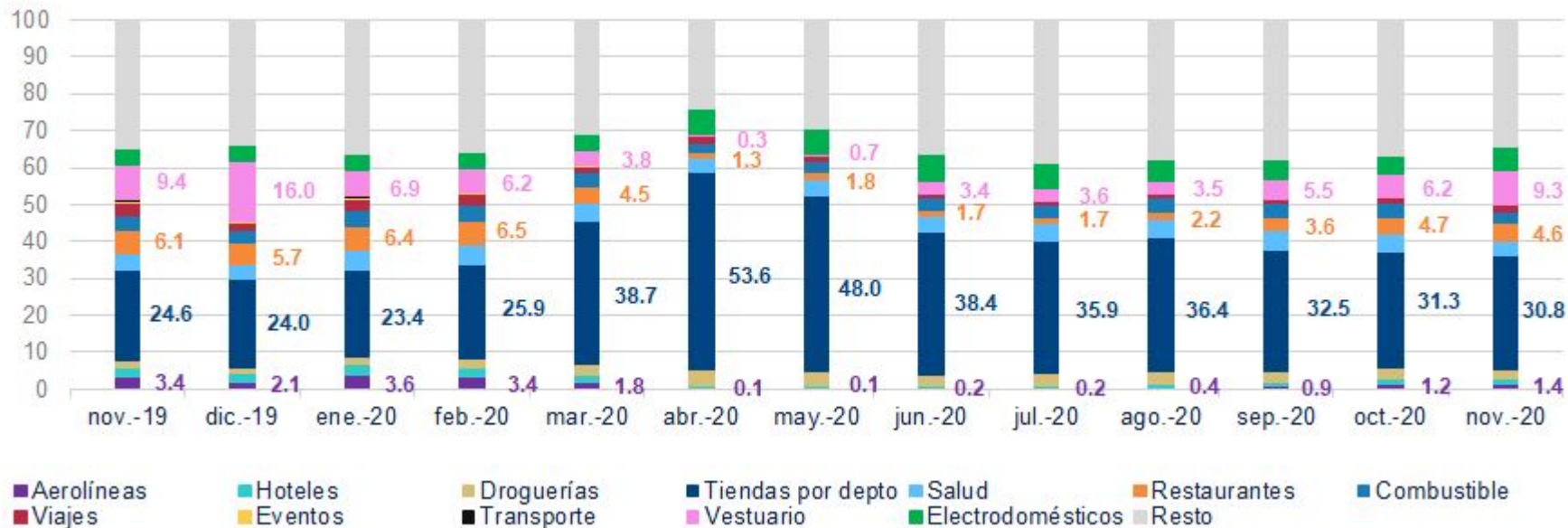


Desagregación sectorial del indicador BBVA

El gasto en vestuario es de las pocas categorías que recuperan la participación en el gasto total que tenían pre-pandemia

POCKET SHARE: DISTRIBUCIÓN DEL GASTO DE LOS HOGARES POR SECTOR

(Participación en el gasto total, %)



03

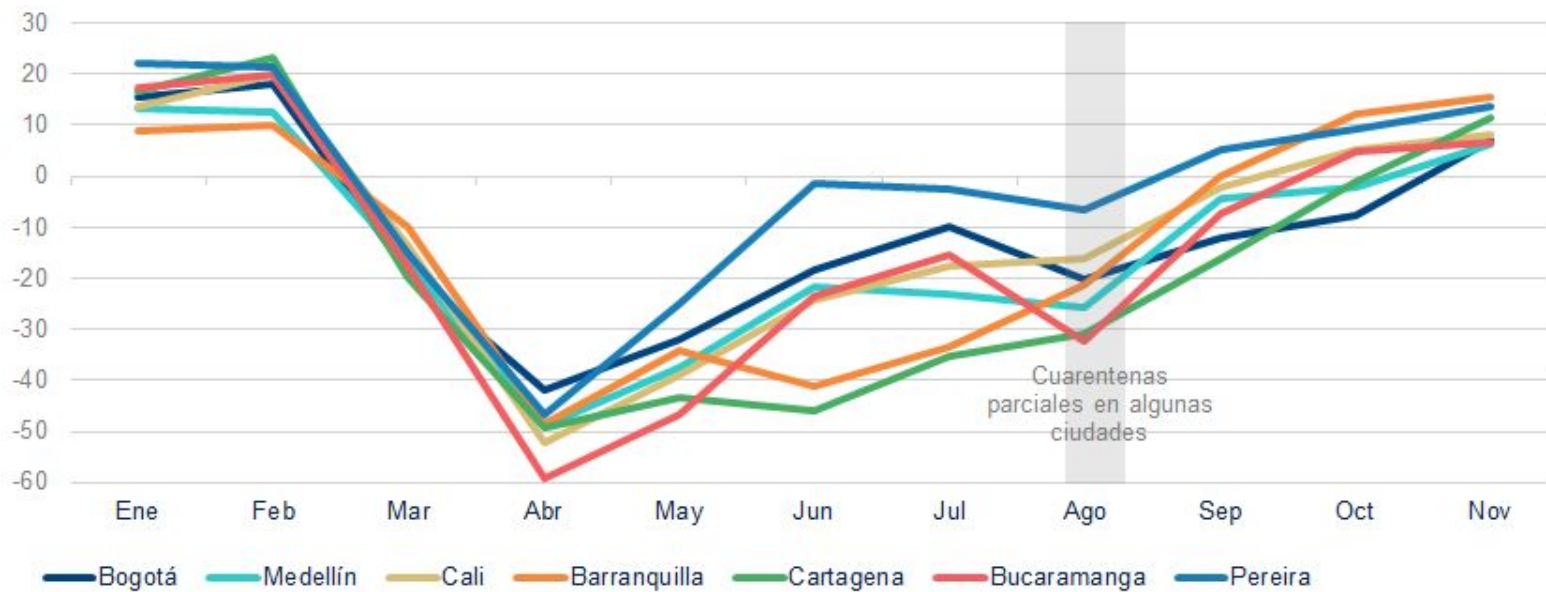
Pereira y Barranquilla entre
las ciudades con mayor
repunte del consumo en
noviembre

Desagregación regional del indicador BBVA

A pesar de la mayor recuperación del consumo en Bogotá, esta junto con Medellín son las ciudades con menores crecimientos interanuales

BBVA CONSUMPTION TRACKER POR CIUDAD

(Variación anual, nominal, %)

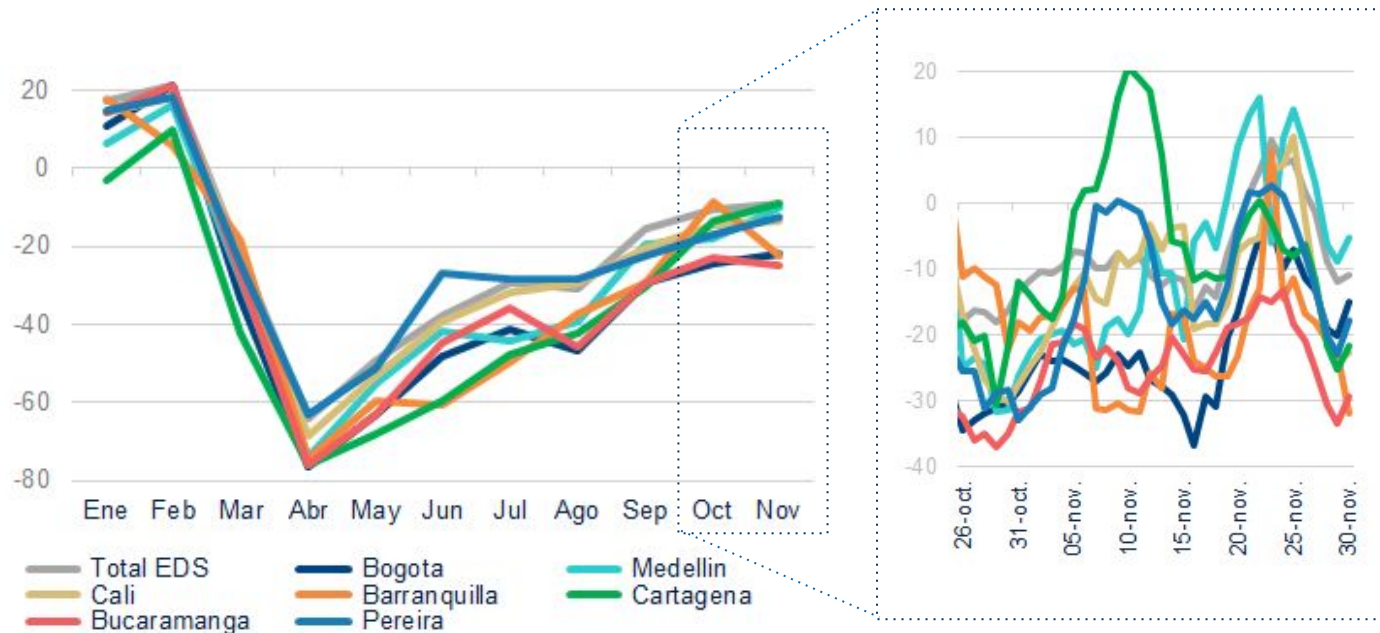


Desagregación regional del indicador BBVA

El gasto en combustible se desaceleró en noviembre en Barranquilla y Bucaramanga mientras Cartagena es la ciudad con mejor desempeño

INDICADOR COMBUSTIBLE POR CIUDAD

(Variación anual, nominal, %)

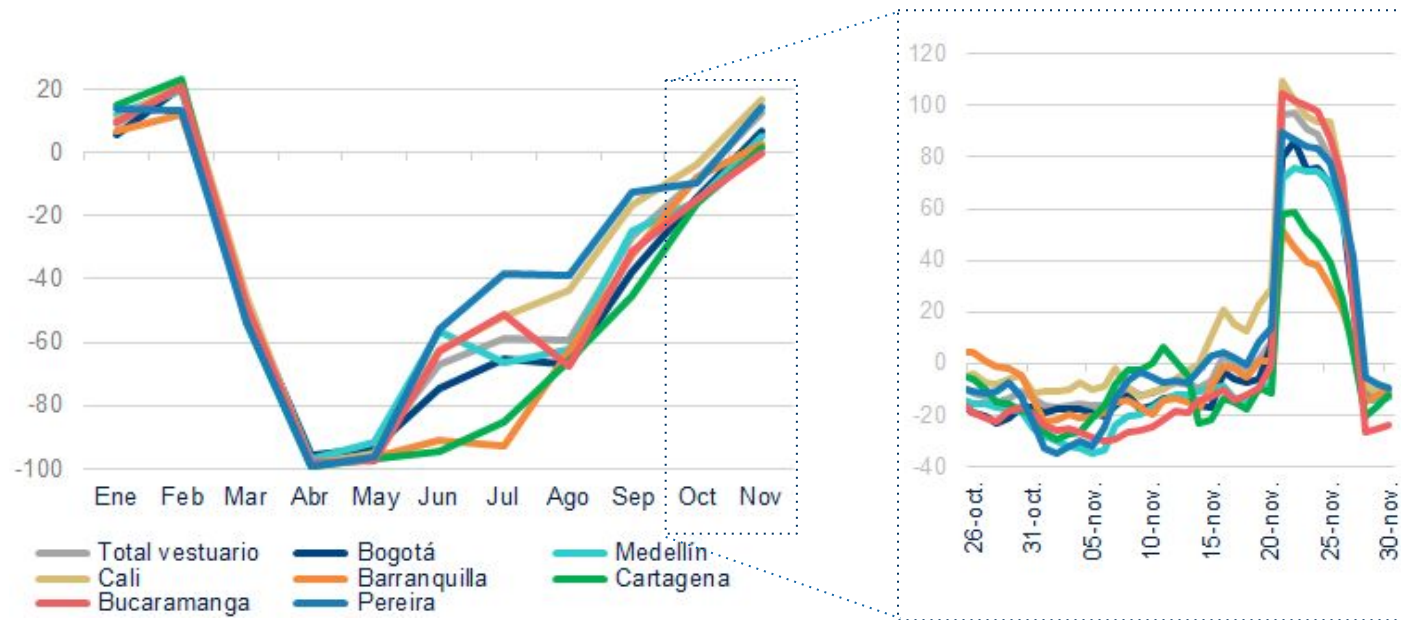


Desagregación regional del indicador BBVA

Después del día sin IVA, el gasto en vestuario en noviembre solo se ubica en terreno negativo en Bucaramanga

INDICADOR VESTUARIO POR CIUDAD

(Variación anual, nominal, %)

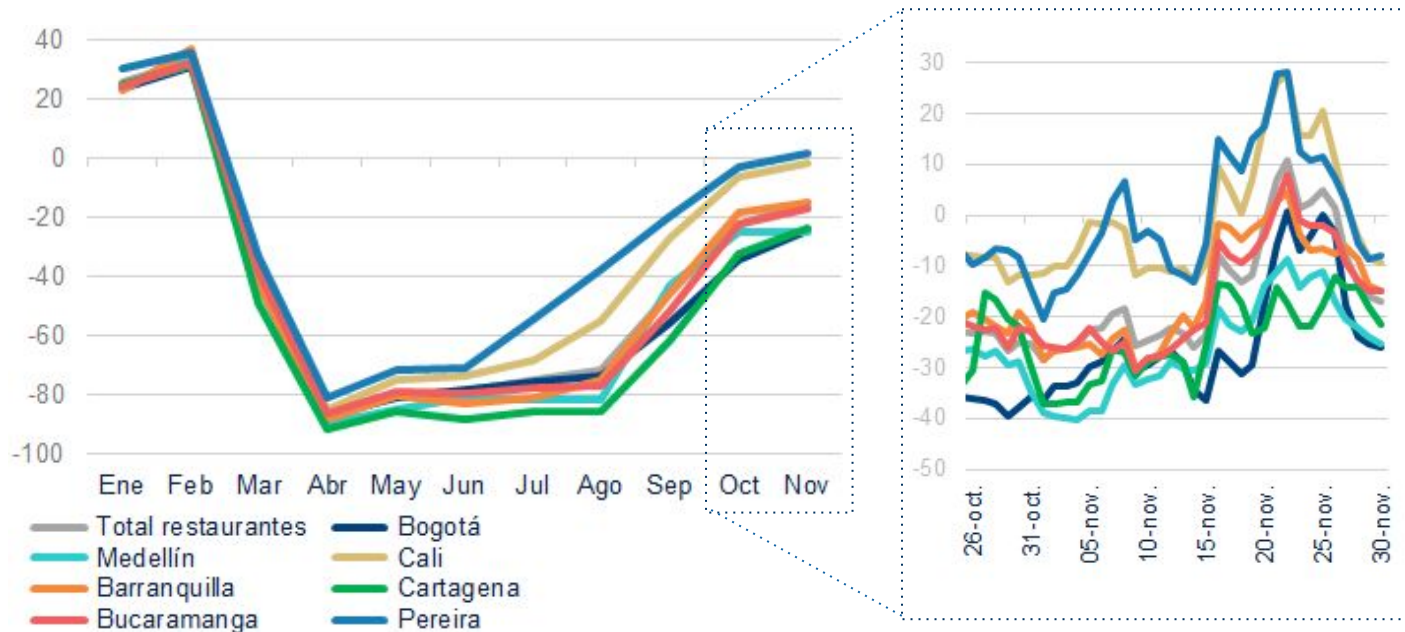


Desagregación regional del indicador BBVA

Pereira continúa liderando el gasto en restaurantes. Bogotá, Medellín y Cartagena son las ciudades más rezagadas en este rubro

INDICADOR RESTAURANTES POR CIUDAD

(Variación anual, nominal, %)



Desagregación regional del indicador BBVA

Bogotá: la recuperación del consumo fue una de las más importantes a nivel regional. Gran influencia de vestuario y electrodomésticos

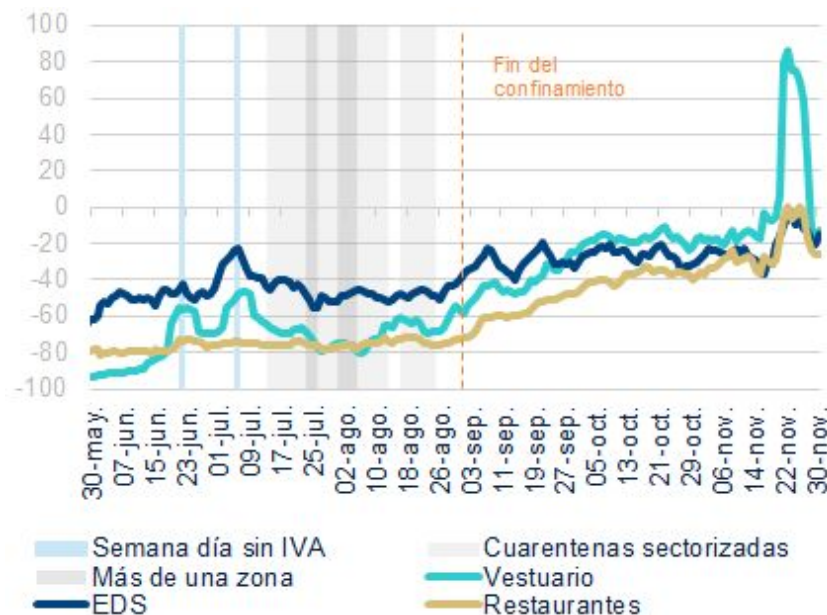
BBVA CONSUMPTION INDEX BOGOTÁ

(Variación anual, nominal, %)



BBVA CONSUMPTION INDEX BOGOTÁ: SECTORES MÁS AFECTADOS

(Variación anual diaria y promedio 7 días, nominal, %)

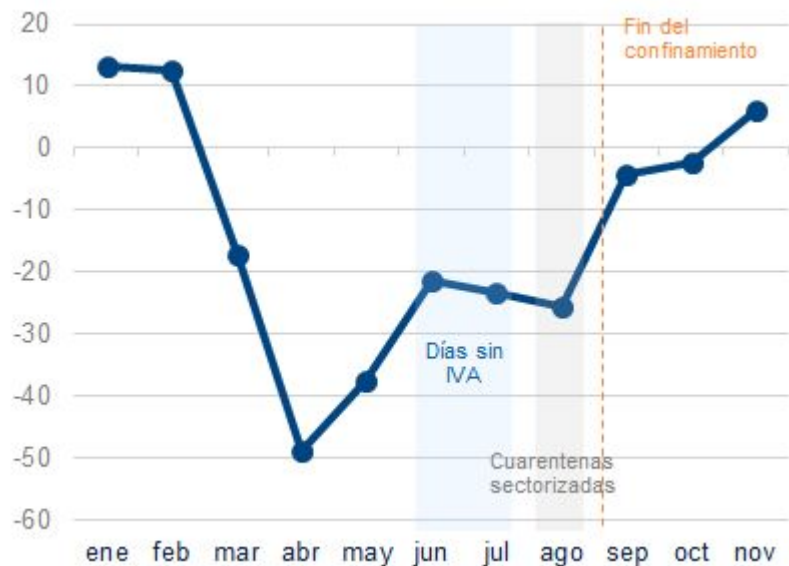


Desagregación regional del indicador BBVA

Medellín: gracias al día sin IVA el consumo en la ciudad logra superar los niveles observados en el mismo periodo hace un año

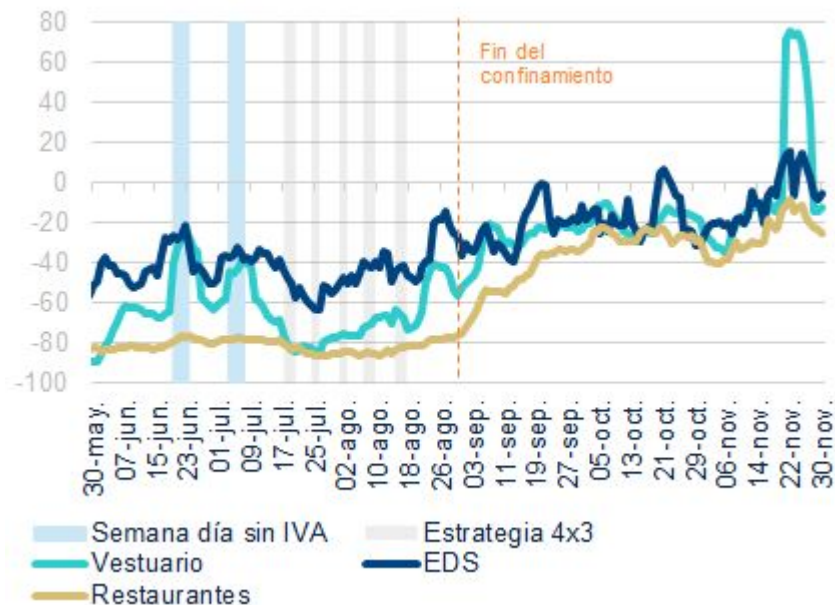
BBVA CONSUMPTION TRACKER MEDELLÍN

(Variación anual, nominal, %)



BBVA CONSUMPTION TRACKER MEDELLÍN: SECTORES MÁS AFECTADOS

(Variación anual diaria y promedio 7 días, nominal, %)

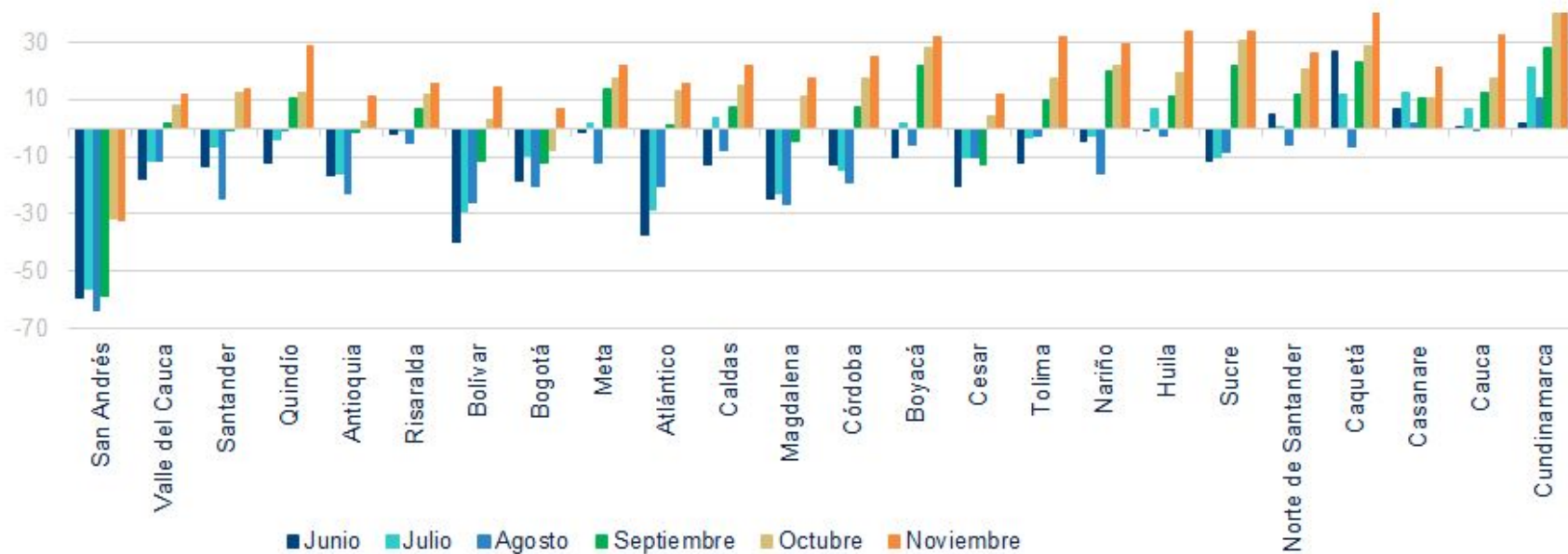


Desagregación regional del indicador BBVA

Departamentos turísticos como Bolívar y Atlántico, que habían tenido fuertes caídas en el consumo, comienzan a repuntar en noviembre

BBVA CONSUMPTION TRACKER POR DEPARTAMENTO

(Variación anual, nominal, %)



BBVA *Investment Tracker*

Colombia

Actualización semanal

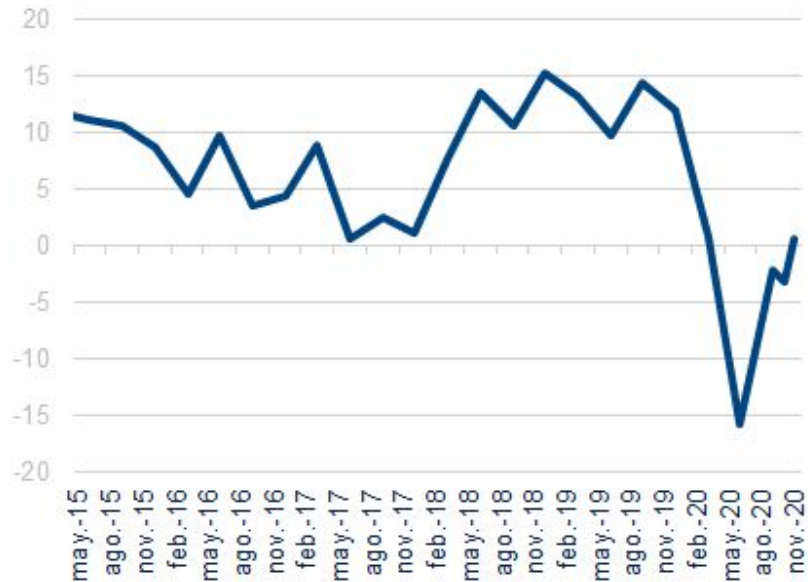
Actualización 2 de diciembre 2020
(datos a 30-11-2020)

Seguimiento a la inversión

En noviembre, mientras el componente de inversión en construcción tiene un avance marginal se observa un buen desempeño de M&E

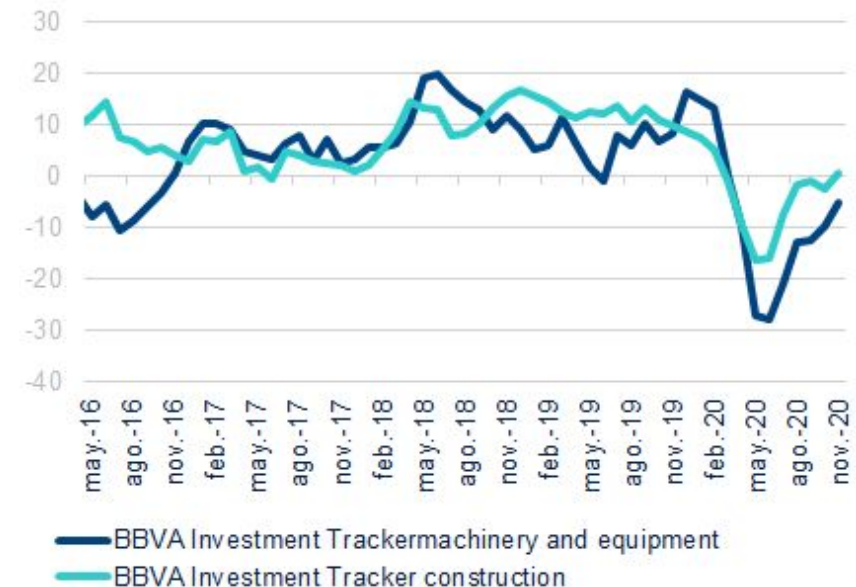
BBVA INVESTMENT TRACKER* Y DANE

(Variación anual real, %)



BBVA INVESTMENT TRACKER*: MAQUINARIA Y EQUIPO Y CONSTRUCCIÓN

(Variación anual real, %)



*Ponderado teniendo en cuenta el peso de los componentes de la inversión en el PIB según las cuentas nacionales oficiales

Fuente: BBVA Research con datos de BBVA y DANE



BBVA Tracker

Actualización semanal

Actualización 2 de diciembre 2020
(datos a 30-11-2020)

Aviso legal

El presente documento, elaborado por el Departamento de BBVA Research, tiene carácter divulgativo y contiene datos, opiniones o estimaciones referidas a la fecha del mismo, de elaboración propia o procedentes o basadas en fuentes que consideramos fiables, sin que hayan sido objeto de verificación independiente por BBVA. BBVA, por tanto, no ofrece garantía, expresa o implícita, en cuanto a su precisión, integridad o corrección.

Las estimaciones que este documento puede contener han sido realizadas conforme a metodologías generalmente aceptadas y deben tomarse como tales, es decir, como previsiones o proyecciones. La evolución histórica de las variables económicas (positiva o negativa) no garantiza una evolución equivalente en el futuro.

El contenido de este documento está sujeto a cambios sin previo aviso en función, por ejemplo, del contexto económico o las fluctuaciones del mercado. BBVA no asume compromiso alguno de actualizar dicho contenido o comunicar esos cambios.

BBVA no asume responsabilidad alguna por cualquier pérdida, directa o indirecta, que pudiera resultar del uso de este documento o de su contenido.

Ni el presente documento, ni su contenido, constituyen una oferta, invitación o solicitud para adquirir, desinvertir u obtener interés alguno en activos o instrumentos financieros, ni pueden servir de base para ningún contrato, compromiso o decisión de ningún tipo.

Especialmente en lo que se refiere a la inversión en activos financieros que pudieran estar relacionados con las variables económicas que este documento puede desarrollar, los lectores deben ser conscientes de que en ningún caso deben tomar este documento como base para tomar sus decisiones de inversión y que las personas o entidades que potencialmente les puedan ofrecer productos de inversión serán las obligadas legalmente a proporcionarles toda la información que necesiten para esta toma de decisión.

El contenido del presente documento está protegido por la legislación de propiedad intelectual. Queda expresamente prohibida su reproducción, transformación, distribución, comunicación pública, puesta a disposición, extracción, reutilización, reenvío o la utilización de cualquier naturaleza, por cualquier medio o procedimiento, salvo en los casos en que esté legalmente permitido o sea autorizado expresamente por BBVA.