

BBVA Consumption Tracker

Colombia

Actualización semanal

Actualización 24 de febrero 2021
(datos a 22-02-2021)

01

El consumo en lo corrido de febrero ya se ubica en terreno positivo

Seguimiento consumo privado

Mensajes principales

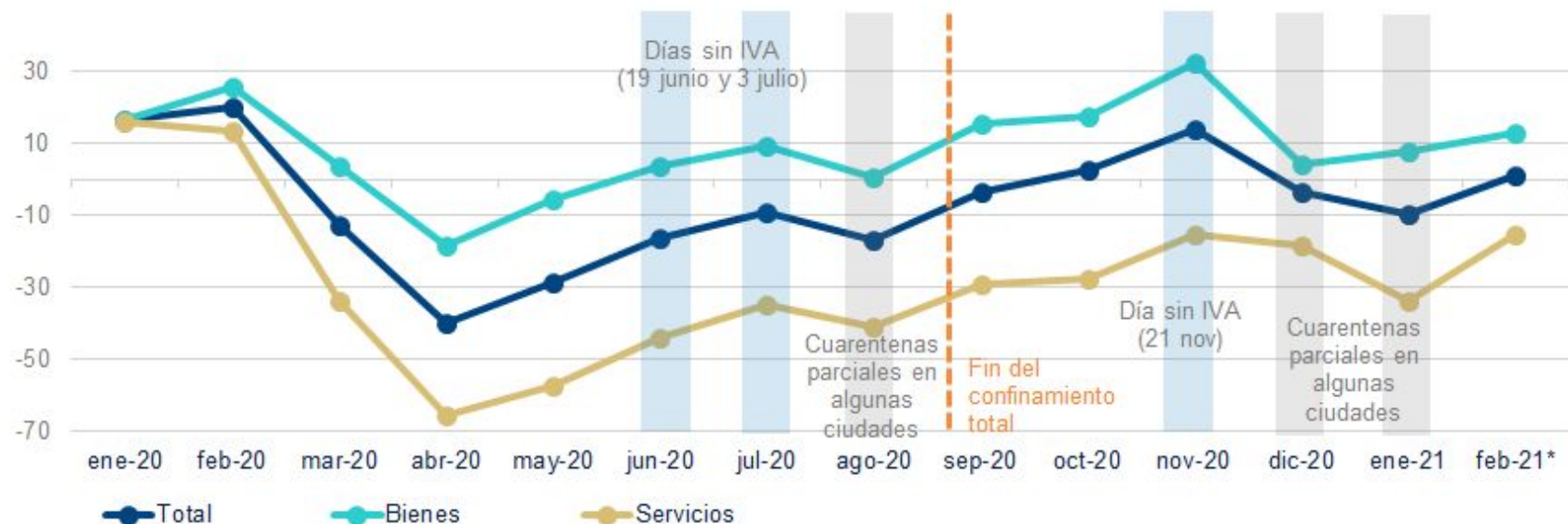
- En lo corrido de febrero el consumo ya se ubica por encima del nivel registrado hace un año y crece 1,2% en términos anuales. Por su parte, el consumo de bienes crece 13% mientras el de servicios cae cerca 15%.
- Al mismo tiempo que los casos diarios de Covid-19 se desaceleran en el país lo hace el gasto en droguerías.
- Gasto en restaurantes mantiene la tendencia alcista y recupera más de 30pp frente a su mínimo reciente en enero.
- El gasto en vestuario casi se ubica en niveles similares a los registrados un año atrás. Compras online crecen cerca del 20% en términos anuales.
- El consumo se acelera en febrero en todas las ciudades con excepción de Barranquilla, posiblemente por la no realización del Carnaval, y en Bucaramanga.
- El consumo repunta en Bogotá en lo corrido de febrero pero solo en Pereira se ubica por encima del nivel registrado en el mismo periodo hace un año.
- En Bogotá, el consumo en febrero se recupera más de 19pp frente a enero. En la última semana se modera el ritmo de recuperación en la mayoría de los sectores
- Bogotá, Valle del Cauca y Santander son los departamentos con mayor deterioro del consumo en lo corrido de febrero.

Seguimiento consumo privado

En lo corrido de febrero el consumo ya se ubica por encima del nivel registrado hace un año y crece 1,2% en términos anuales

BBVA CONSUMPTION TRACKER POR TIPO*

(Variación anual diaria y promedio 7 días, nominal, %)



*Datos a 22 de febrero

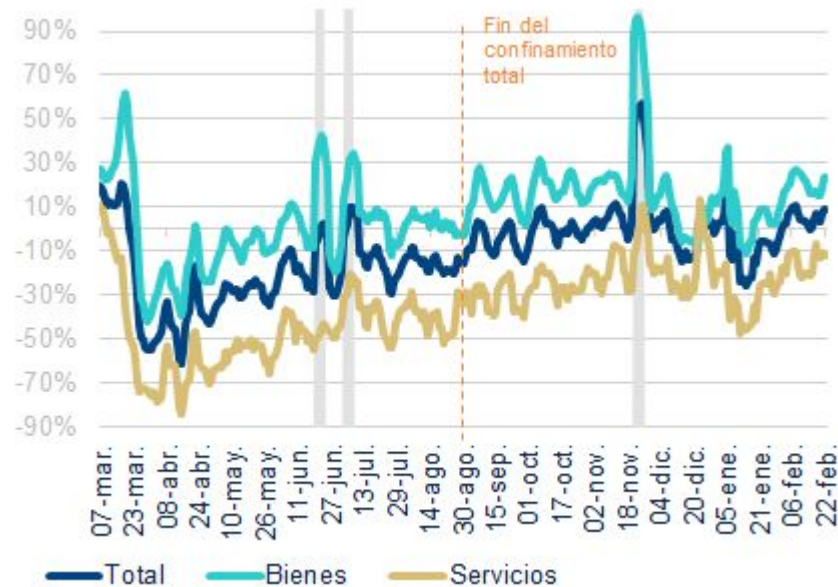
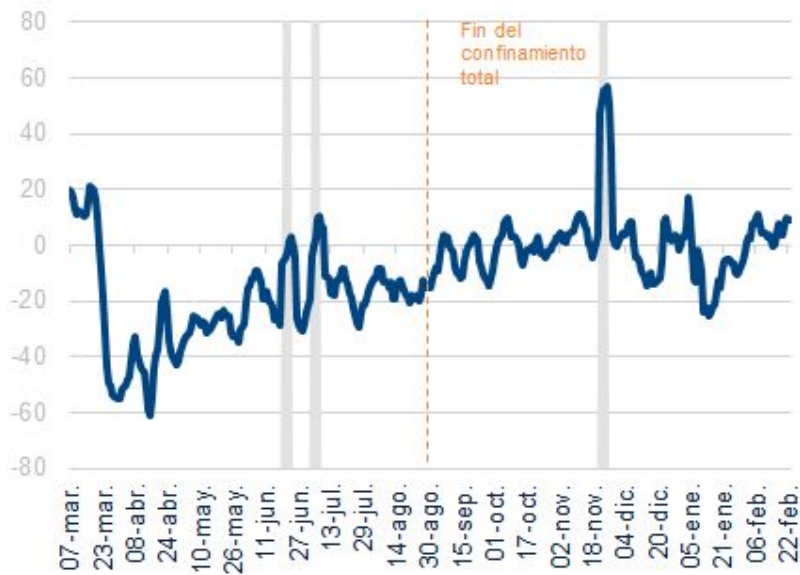
Fuente: BBVA Research con datos transaccionales de BBVA

Seguimiento consumo privado

Los sectores de servicios ya recuperaron la caída que tuvieron en enero aunque aún se ubican en terreno negativo. Los bienes vuelven a repuntar

INDICADOR COMPRAS TOTALES Y POR TIPO*

(Variación anual promedio 7 y 30 días, %)



*Sombreado semana día sin IVA

Fuente: BBVA Research con datos transaccionales de BBVA

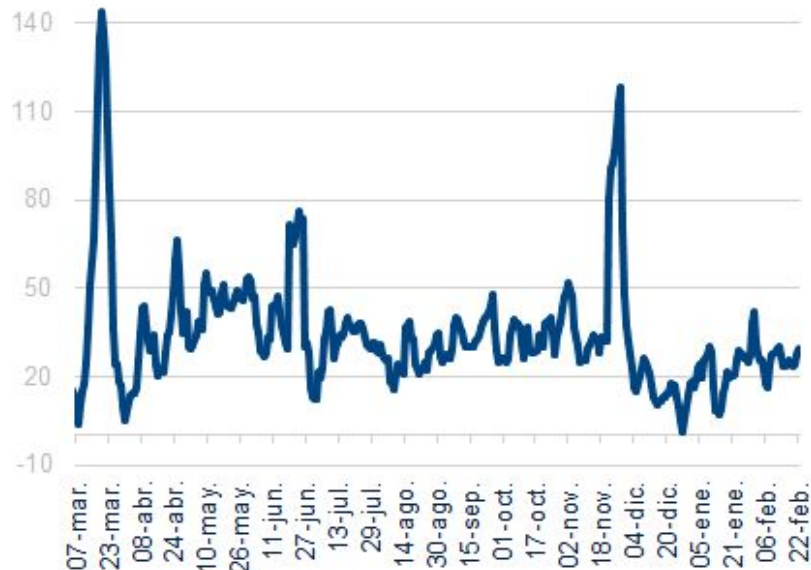
02

Se desacelera el gasto en
droguerías mientras vestuario
continúa recuperándose

Al mismo tiempo que los casos diarios de Covid-19 se desaceleran en el país lo hace el gasto en droguerías

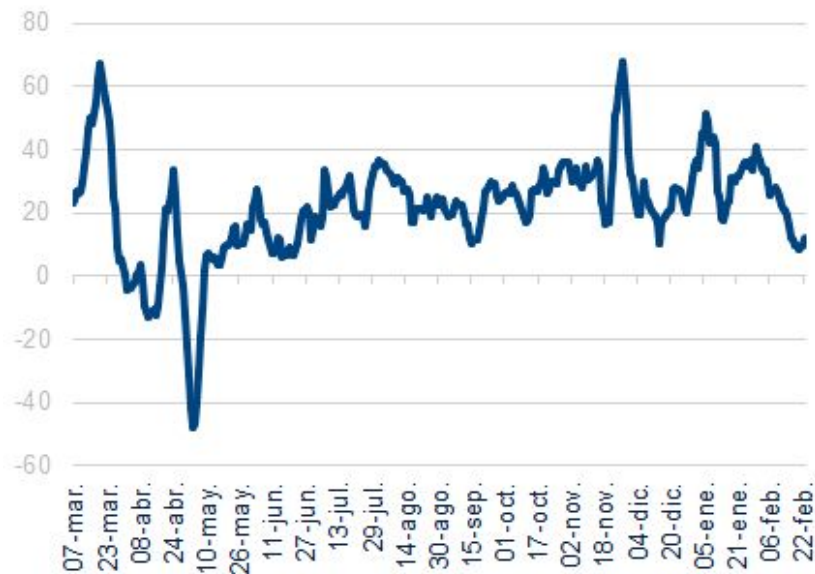
TIENDAS POR DEPARTAMENTO Y DE ALIMENTACIÓN 🏪

(Variación anual diaria promedio 7 días, nominal %)



DROGUERÍAS +

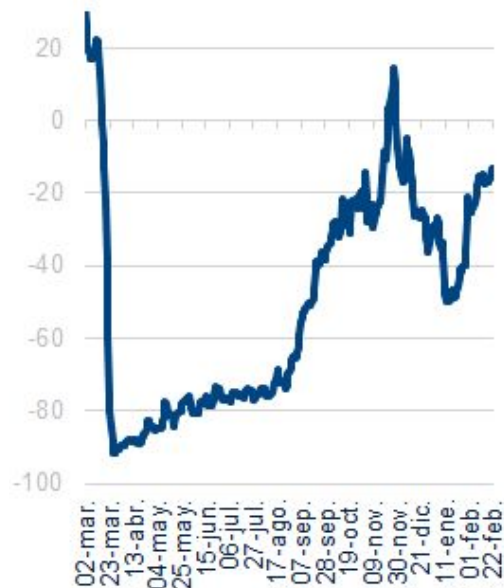
(Variación anual diaria y promedio 7 días, nominal, %)



Gasto en restaurantes mantiene la tendencia alcista y se recupera más de 30pp frente a su mínimo reciente en enero

RESTAURANTES 🍴

(Variación anual diaria y promedio 7 días, nominal, %)



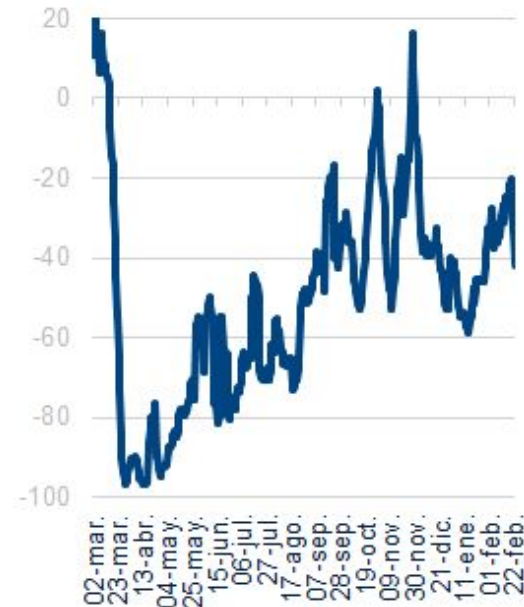
ESTACIONES DE SERVICIO 🚗

(Variación anual diaria y promedio 7 días, nominal, %)



TRANSPORTE 🚆

(Variación anual diaria y promedio 7 días, nominal, %)



Avanza lentamente la recuperación de los sectores relacionados con turismo y entretenimiento, aunque estos últimos desde niveles mucho más bajos

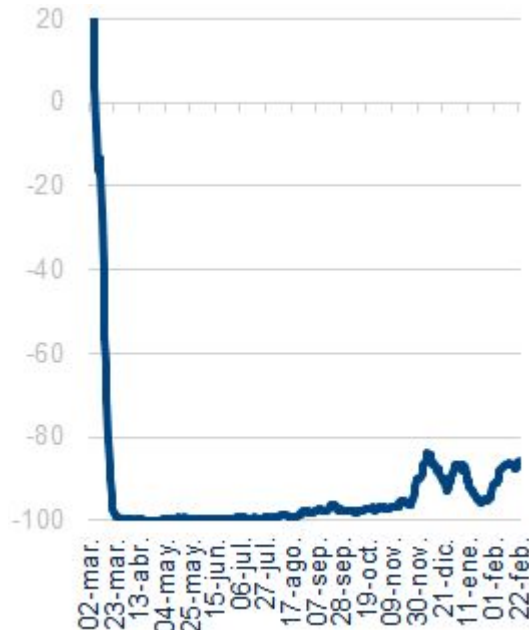
AEROLÍNEAS ✈️

(Variación anual diaria y promedio 7 días, nominal, %)



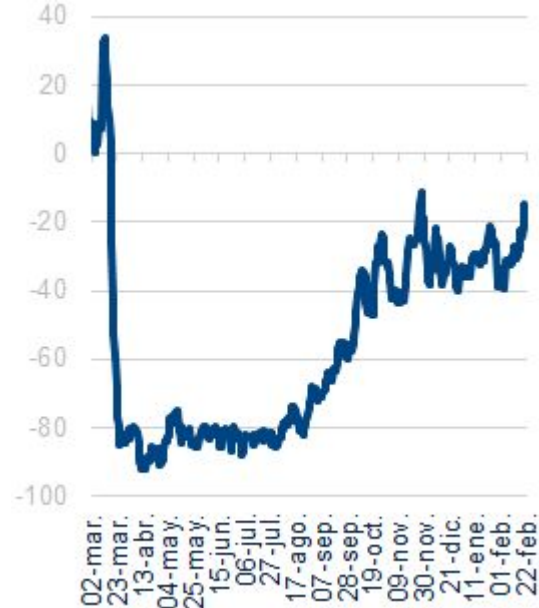
ENTRETENIMIENTO 🎭

(Variación anual diaria y promedio 7 días, nominal, %)



HOTELES 🏨

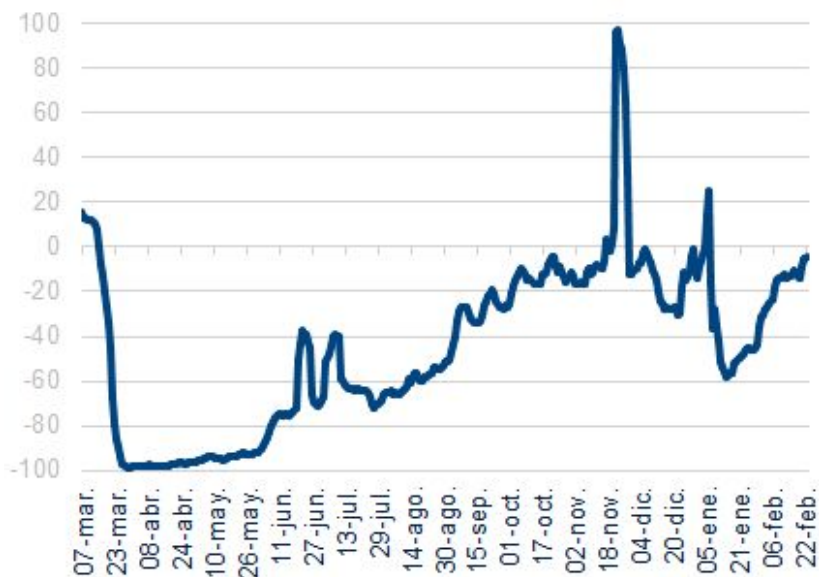
(Variación anual diaria y promedio 7 días, nominal, %)



El gasto en vestuario casi se ubica en niveles similares a los registrados un año atrás. Compras online crecen cerca del 20% en términos anuales

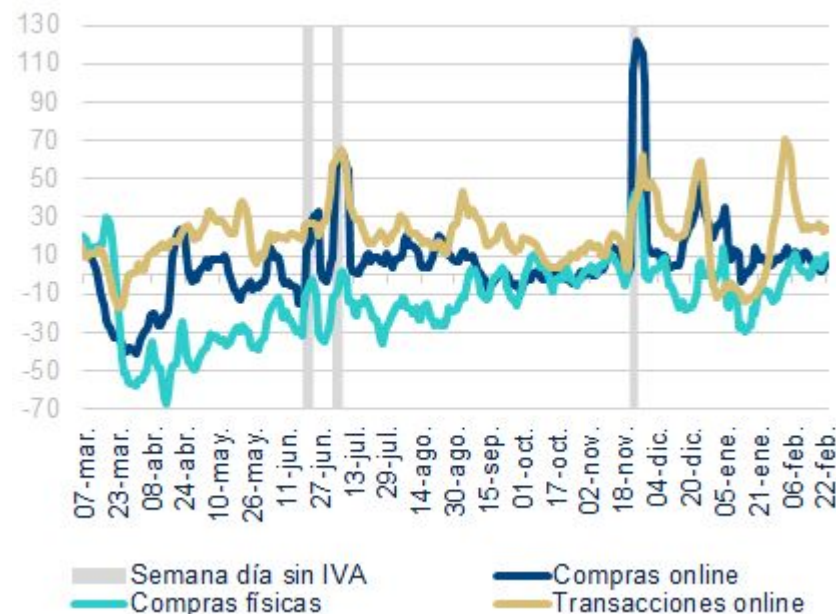
VESTUARIO 🛍️

(Variación anual diaria y promedio 7 días, nominal, %)



E-COMMERCE 📶

(Variación anual diaria promedio 7 días, nominal, %)



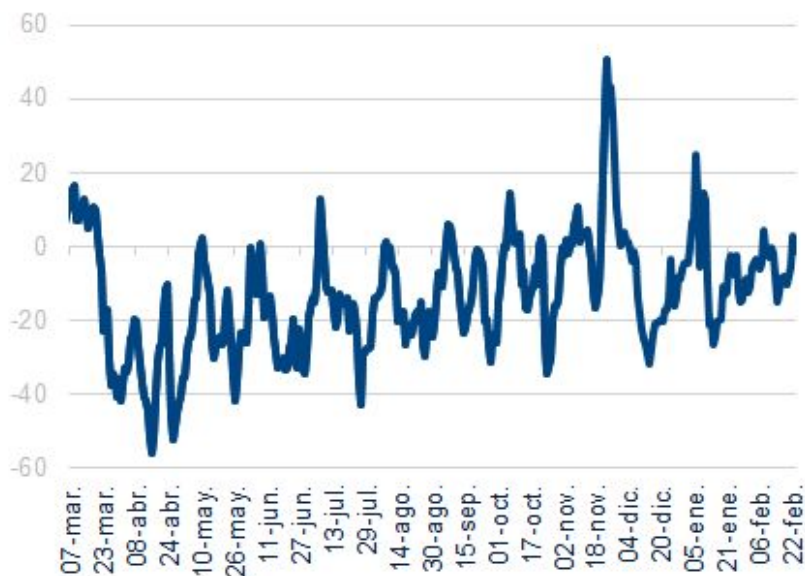
— Semana día sin IVA
— Compras físicas

— Compras online
— Transacciones online

Se acelera el uso de tarjeta débito para compras y retiros mientras el uso de tarjeta de crédito se recupera pero a un ritmo más lento

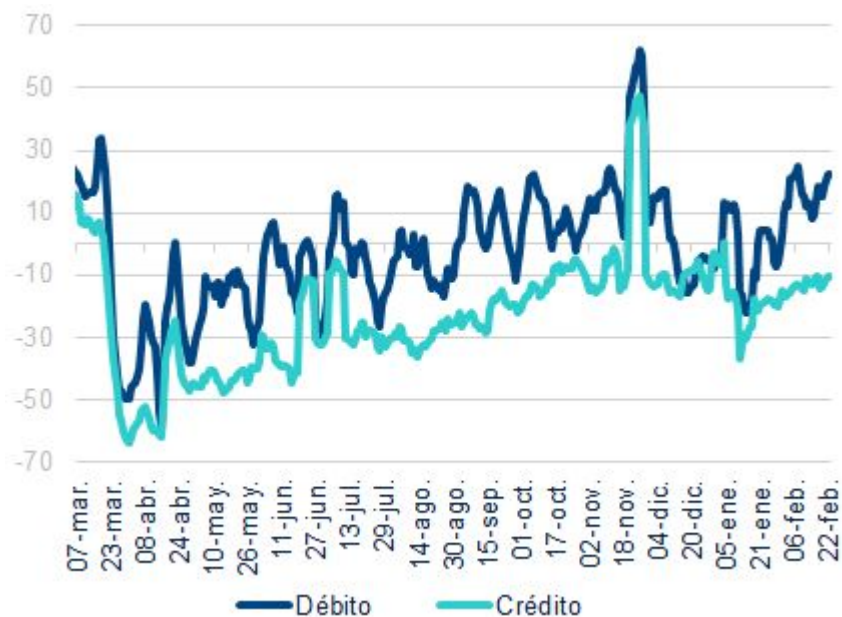
RETIROS Y AVANCES DE EFECTIVO EN CAJEROS BBVA

(Variación anual diaria y promedio 7 días, nominal, %)



COMPRAS TOTALES SEGÚN TIPO DE TARJETA

(Variación anual diaria y promedio 7 días, nominal, %)

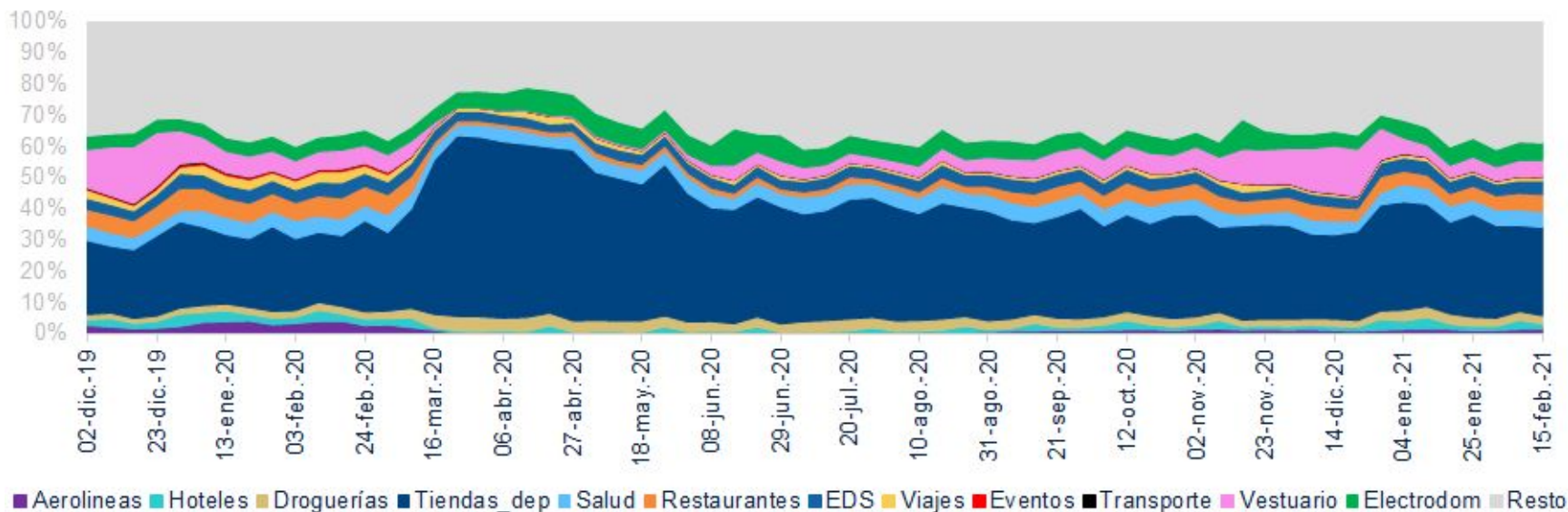


Desagregación sectorial del indicador BBVA

Gasto en restaurantes gana participación en la última semana dentro del gasto total de los hogares mientras lo pierde tiendas por departamento

POCKET SHARE: DISTRIBUCIÓN DEL GASTO DE LOS HOGARES POR SECTOR

(Participación en el gasto total, %)



03

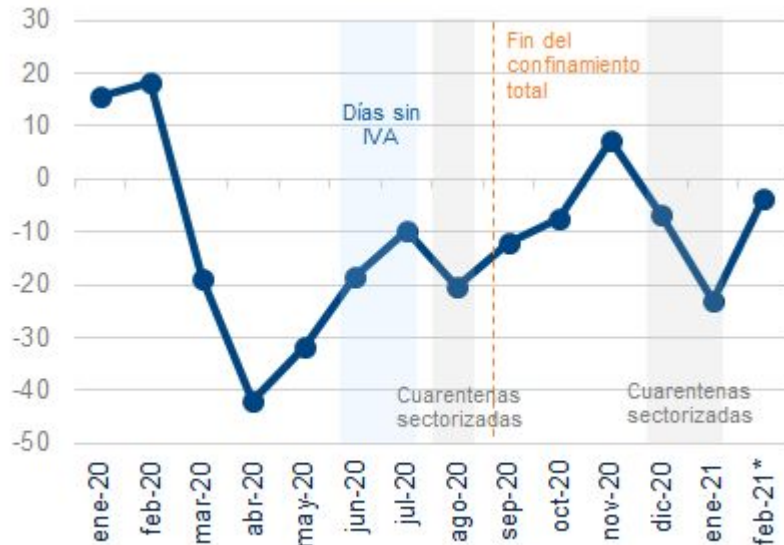
El consumo repunta
en Bogotá de la mano
de la mayor apertura

Desagregación regional del indicador BBVA

Bogotá: el consumo en febrero se recupera más de 19pp frente a enero. En la última semana, se modera el ritmo de recuperación en casi todos los sectores

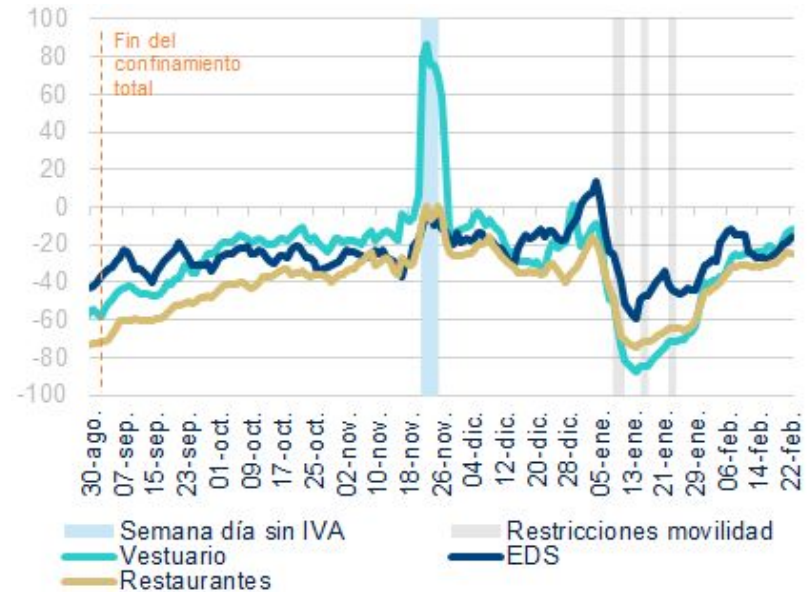
INDICADOR COMPRAS TOTALES EN BOGOTÁ

(Variación anual, %)



INDICADOR CONSUMO BOGOTA: SECTORES MÁS AFECTADOS

(Variación anual diaria y promedio 7 días, %)



*Datos al 22 de febrero

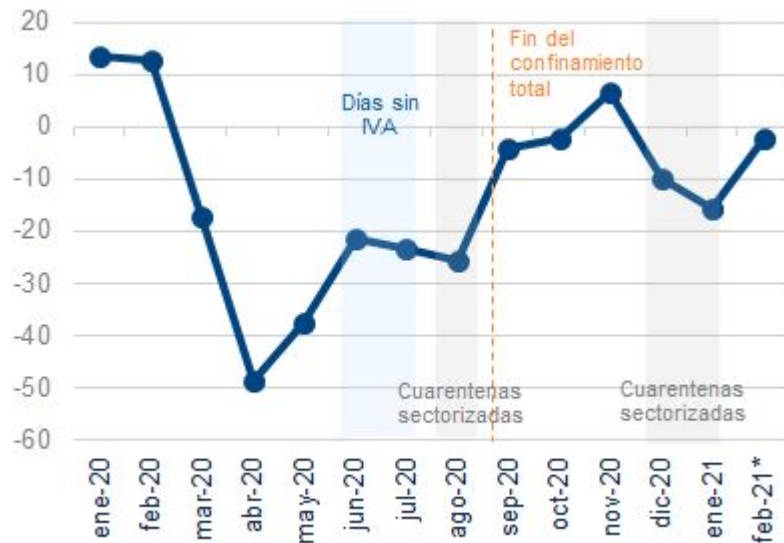
Fuente: BBVA Research con datos transaccionales de BBVA

Desagregación regional del indicador BBVA

Medellín: el consumo en febrero se recupera 14pp frente a enero. Gasto en restaurantes y vestuario se estabiliza en caídas cercanas al 20% anual

INDICADOR COMPRAS TOTALES EN MEDELLÍN

(Variación anual, %)



INDICADOR CONSUMO MEDELLÍN: SECTORES MÁS AFECTADOS

(Variación anual diaria y promedio 7 días, %)



*Datos al 22 de febrero

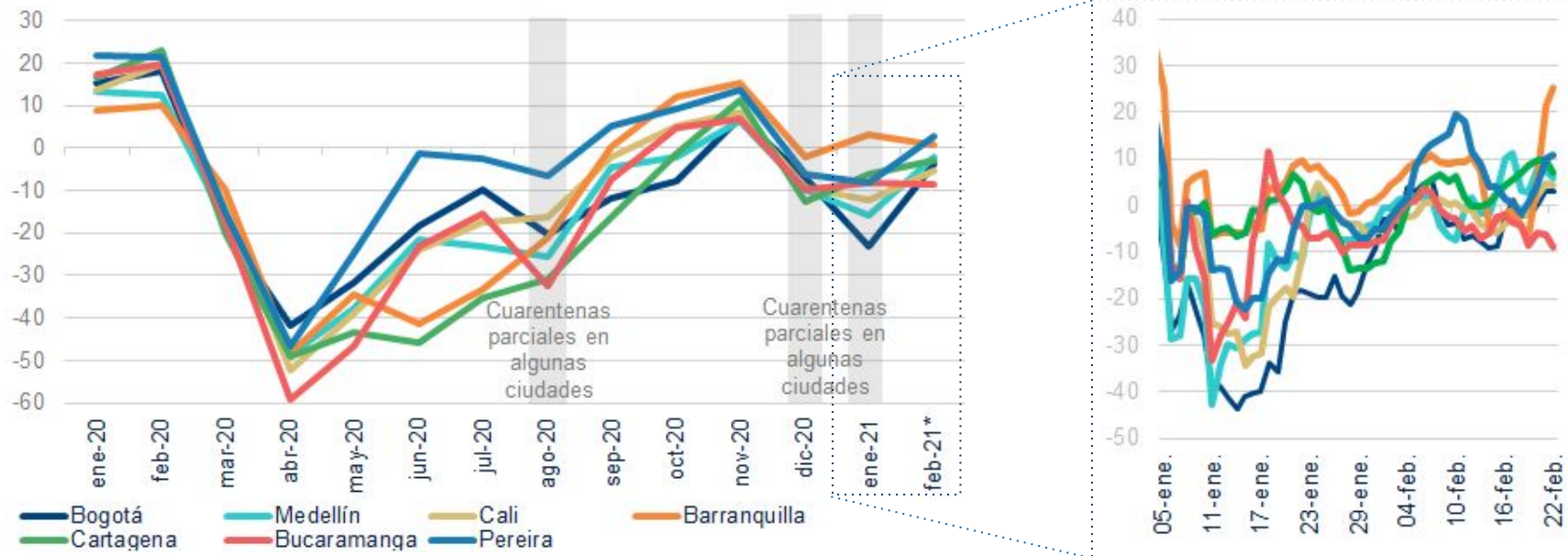
Fuente: BBVA Research con datos transaccionales de BBVA

Desagregación regional del indicador BBVA

El consumo se acelera en febrero en todas las ciudades con excepción de B/quilla, posiblemente por la no realización del Carnaval, y en B/manga

INDICADOR COMPRAS TOTALES POR CIUDAD

(Variación anual, %)

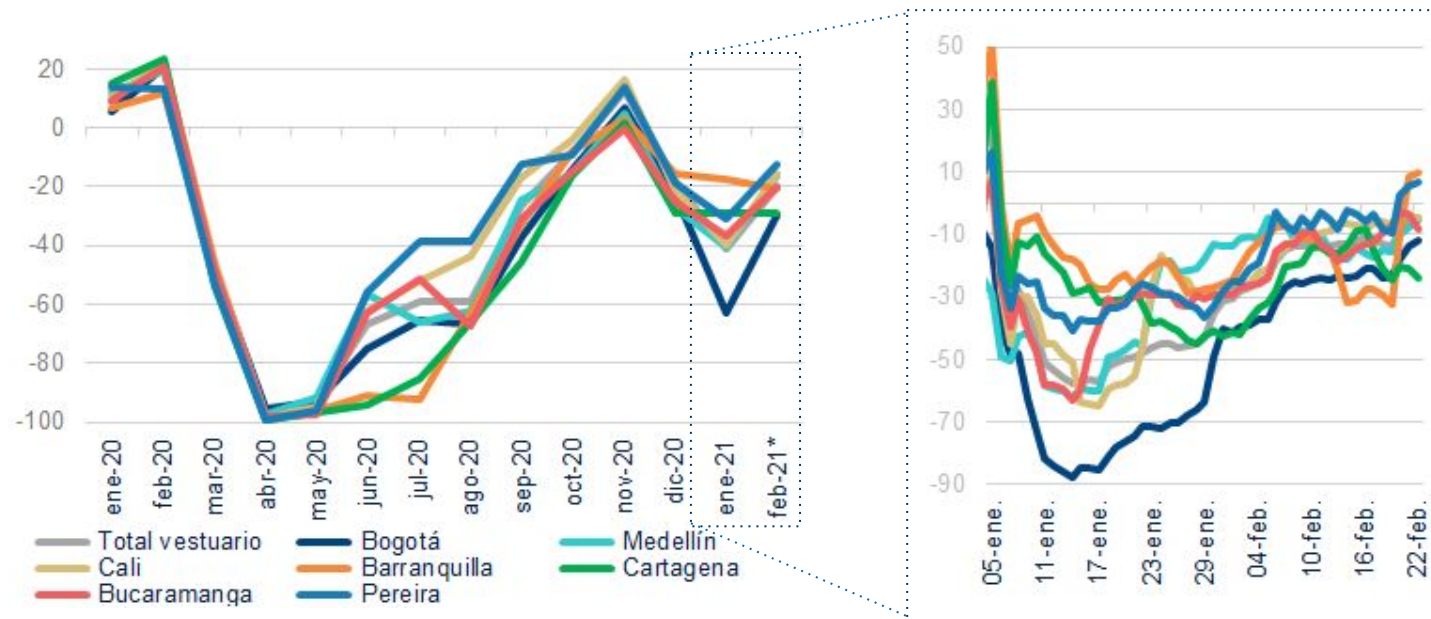


Desagregación regional del indicador BBVA

El gasto en vestuario se acelera en todas las ciudades en lo corrido de febrero menos en Barranquilla y Cartagena, donde la afectación en enero fue menor

INDICADOR VESTUARIO POR CIUDAD

(Variación anual, %)



El gasto en vestuario en la última semana se ubica en terreno positivo en Pereira y Barranquilla, aunque en la última por un efecto de base estadísticas

*Datos al 22 de febrero

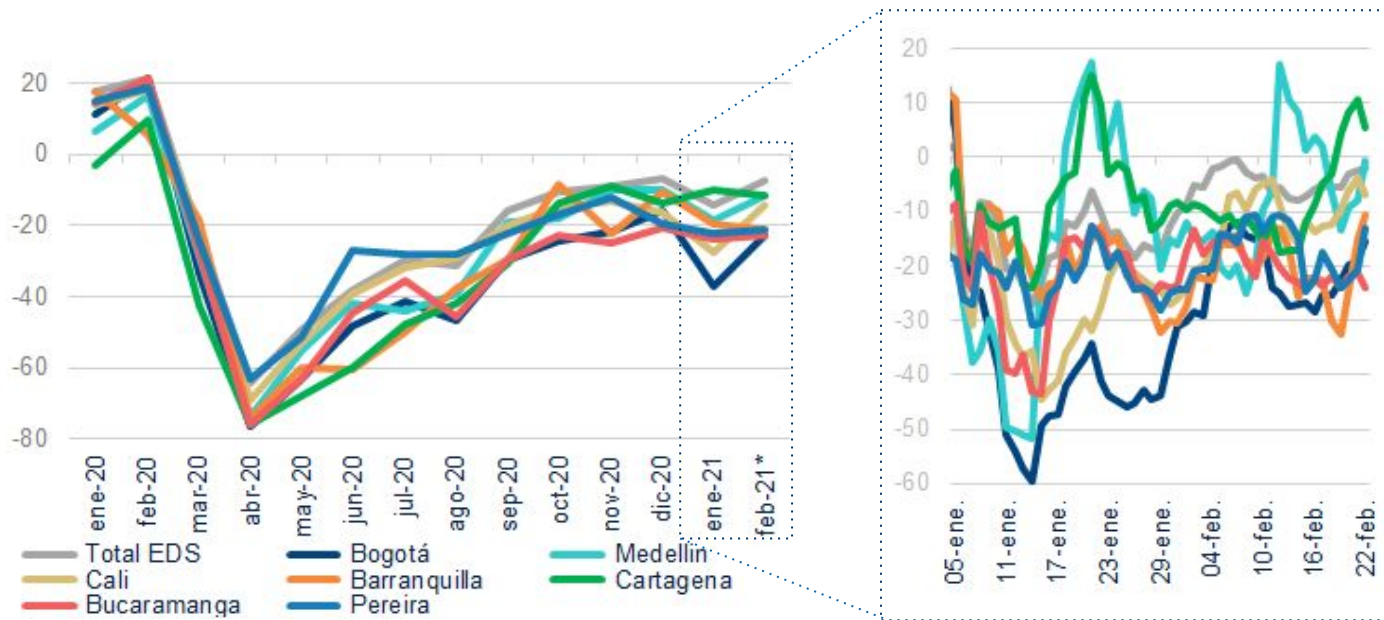
Fuente: BBVA Research con datos transaccionales de BBVA

Desagregación regional del indicador BBVA

Cartagena, Medellín y Cali son las ciudades que lideran la recuperación del gasto en combustible en lo corrido de febrero

INDICADOR COMBUSTIBLE POR CIUDAD

(Variación anual, %)



A pesar del repunte de Bogotá en este sector con la mayor apertura económica, esta ciudad se encuentra rezagada frente al resto de ciudades principales

*Datos al 22 de febrero

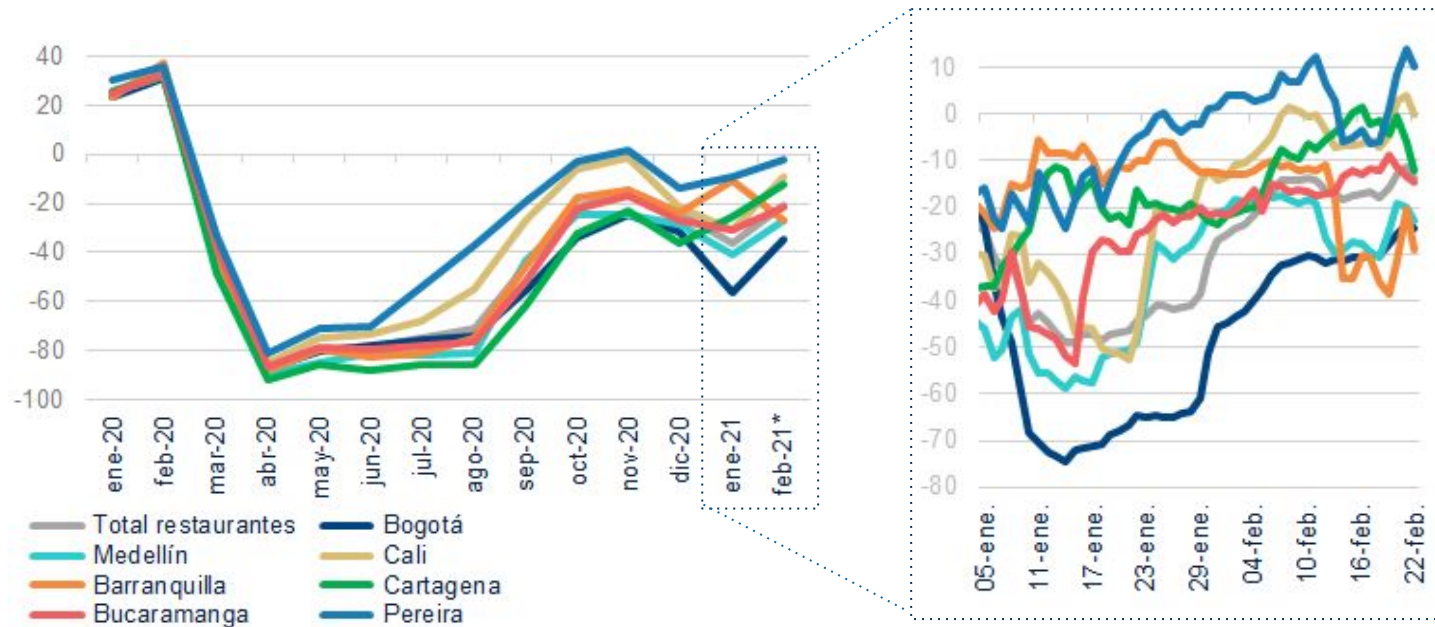
Fuente: BBVA Research con datos transaccionales de BBVA

Desagregación regional del indicador BBVA

El gasto en restaurantes se acelera en febrero frente a enero en todas las ciudades principales pero con más fuerza en Bogotá, Medellín y Cali

INDICADOR RESTAURANTES POR CIUDAD*

(Variación anual, %)



En Barranquilla cae con fuerza en el sector de restaurantes en febrero asociado a la no realización del Carnaval de Barranquilla

*Datos al 22 de febrero

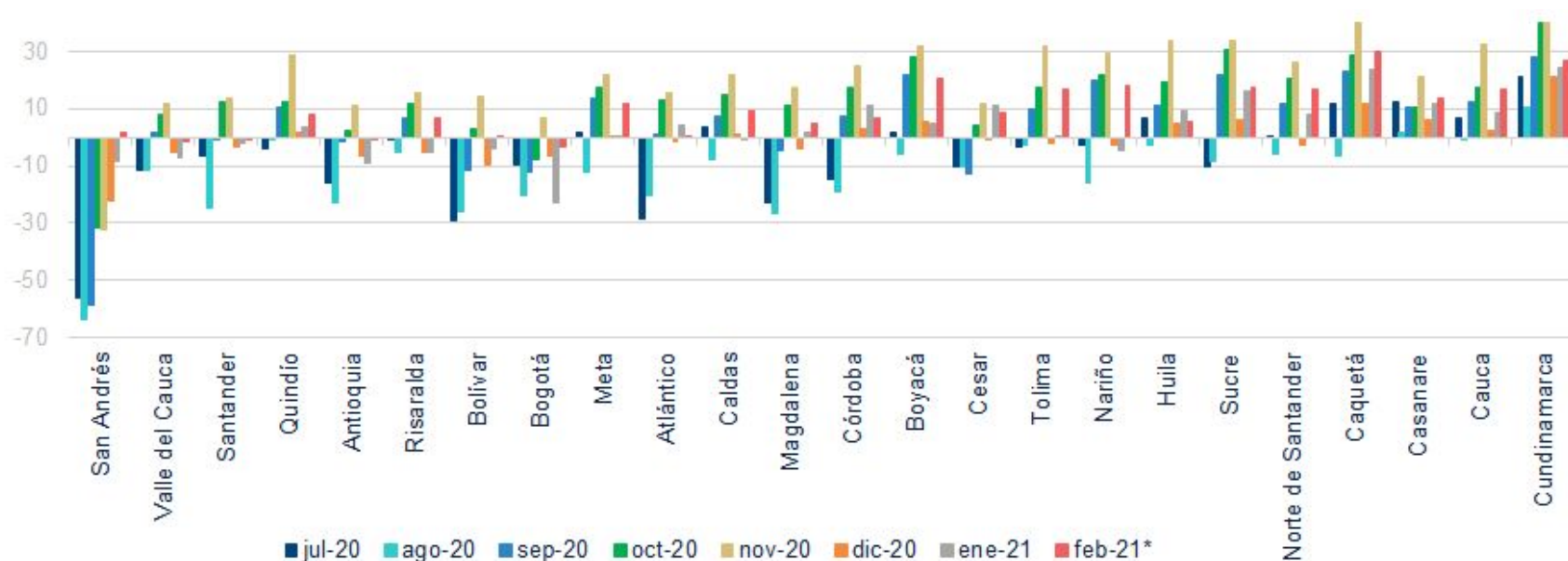
Fuente: BBVA Research con datos transaccionales de BBVA

Desagregación regional del indicador BBVA

Bogotá, Valle del Cauca y Santander son los departamentos con mayor deterioro del consumo en lo corrido de febrero

BBVA CONSUMPTION TRACKER POR DEPARTAMENTO

(Variación anual, nominal, %)



*Datos al 22 de febrero

Fuente: BBVA Research con datos transaccionales de BBVA

BBVA Tracker Consumo

Actualización semanal

Actualización 24 de febrero 2021
(datos a 22-02-2021)

Aviso legal

El presente documento, elaborado por el Departamento de BBVA Research, tiene carácter divulgativo y contiene datos, opiniones o estimaciones referidas a la fecha del mismo, de elaboración propia o procedentes o basadas en fuentes que consideramos fiables, sin que hayan sido objeto de verificación independiente por BBVA. BBVA, por tanto, no ofrece garantía, expresa o implícita, en cuanto a su precisión, integridad o corrección.

Las estimaciones que este documento puede contener han sido realizadas conforme a metodologías generalmente aceptadas y deben tomarse como tales, es decir, como previsiones o proyecciones. La evolución histórica de las variables económicas (positiva o negativa) no garantiza una evolución equivalente en el futuro.

El contenido de este documento está sujeto a cambios sin previo aviso en función, por ejemplo, del contexto económico o las fluctuaciones del mercado. BBVA no asume compromiso alguno de actualizar dicho contenido o comunicar esos cambios.

BBVA no asume responsabilidad alguna por cualquier pérdida, directa o indirecta, que pudiera resultar del uso de este documento o de su contenido.

Ni el presente documento, ni su contenido, constituyen una oferta, invitación o solicitud para adquirir, desinvertir u obtener interés alguno en activos o instrumentos financieros, ni pueden servir de base para ningún contrato, compromiso o decisión de ningún tipo.

Especialmente en lo que se refiere a la inversión en activos financieros que pudieran estar relacionados con las variables económicas que este documento puede desarrollar, los lectores deben ser conscientes de que en ningún caso deben tomar este documento como base para tomar sus decisiones de inversión y que las personas o entidades que potencialmente les puedan ofrecer productos de inversión serán las obligadas legalmente a proporcionarles toda la información que necesiten para esta toma de decisión.

El contenido del presente documento está protegido por la legislación de propiedad intelectual. Queda expresamente prohibida su reproducción, transformación, distribución, comunicación pública, puesta a disposición, extracción, reutilización, reenvío o la utilización de cualquier naturaleza, por cualquier medio o procedimiento, salvo en los casos en que esté legalmente permitido o sea autorizado expresamente por BBVA.