

# Seguimiento del Consumo en Tiempo Real

**ARGENTINA**

(datos al 7/07/2021)

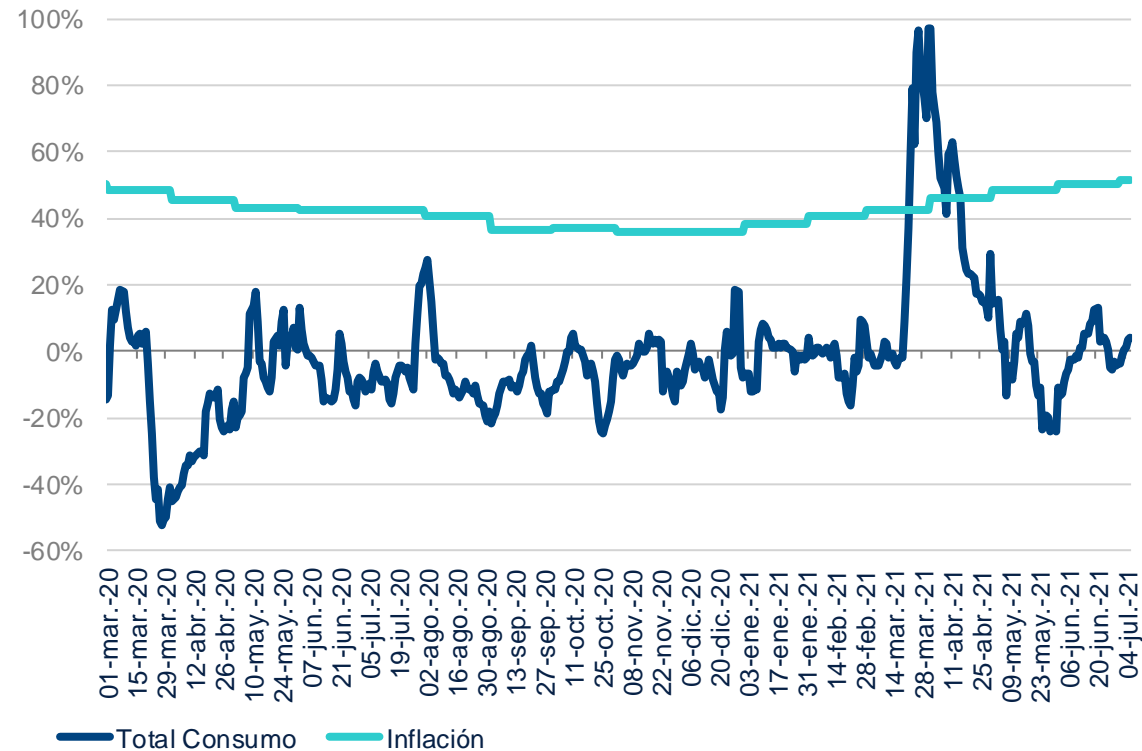
14 de julio de 2021

## Mensajes principales

- El consumo total comenzó julio con un leve crecimiento promedio diario de 0,6% a/a durante la primer semana del mes, devolviéndolo a los niveles previos a la pandemia, aunque menores que en el mismo período de 2019. Los gastos en bienes comenzaron a recortar su caída interanual de las semanas anteriores y se encaminan a recuperar el lugar cedido a los gastos en servicios, los cuales se han desacelerado notablemente.
- En la comparación internacional, queda en evidencia el rezago de la evolución del consumo total en Argentina comparando la *performance* de otros países del Grupo BBVA donde se realiza el mismo monitoreo.
- Mirando hacia el interior de los rubros, se destacan las subas en el nivel de gastos de aquellos relacionados al turismo, al ocio, a la gastronomía y a la indumentaria, como consecuencia del advenimiento de las vacaciones de invierno, el impacto del medio aguinaldo, la flexibilidad de las restricciones a la movilidad y la habilitación de nuevas actividades debido al avance en la campaña de vacunación y a la menor tensión sobre el sistema hospitalario. De esta manera, en relación con 30 días atrás, los consumos en Ocio y entretenimiento se dispararon 460% y los de Alojamiento lo hicieron en 209%, seguidos de más lejos por los gastos en Moda (44%), en Bares y restaurantes (43%), en Viajes (22%), en Automoción (22%) y en Combustibles (20%).
- El INDEC dio a conocer los datos de la industria manufacturera y de la actividad de la construcción correspondientes a mayo de 2021. En ese mes, la industria cayó 5% m/m s.e., en línea con lo sugerido por nuestro indicador de consumo en tiempo real, dando cuenta del efecto contractivo de las restricciones a la movilidad que tuvieron lugar fundamentalmente en la última quincena de ese mes. En base a la *performance* de los gastos realizados con tarjetas, se podría anticipar cierto estancamiento en el resultado de la industria durante el 2T21 teniendo en cuenta la situación de la pandemia (contagios en las plantas, restricciones sanitarias, desvío de oxígeno industrial para fines hospitalarios) a la que le sumaron conflictos sectoriales (que derivaron en faltante de insumos y de gas natural) y el cierre temporal de exportaciones de carnes.
- Los datos oficiales también muestran que la construcción volvió a caer en mayo (3% m/m s.e.), tendencia capturada por nuestro indicador de gastos en ese rubro en tiempo real. Sin embargo, esta baja estuvo amortiguada en parte por el fuerte aumento que exhibieron los segmentos relacionados con la obra pública, una tendencia que podría profundizarse a medida que se acerquen las elecciones.

# Los gastos en servicios pierden el dinamismo adquirido en las semanas anteriores y el consumo total sigue sin poder despegar

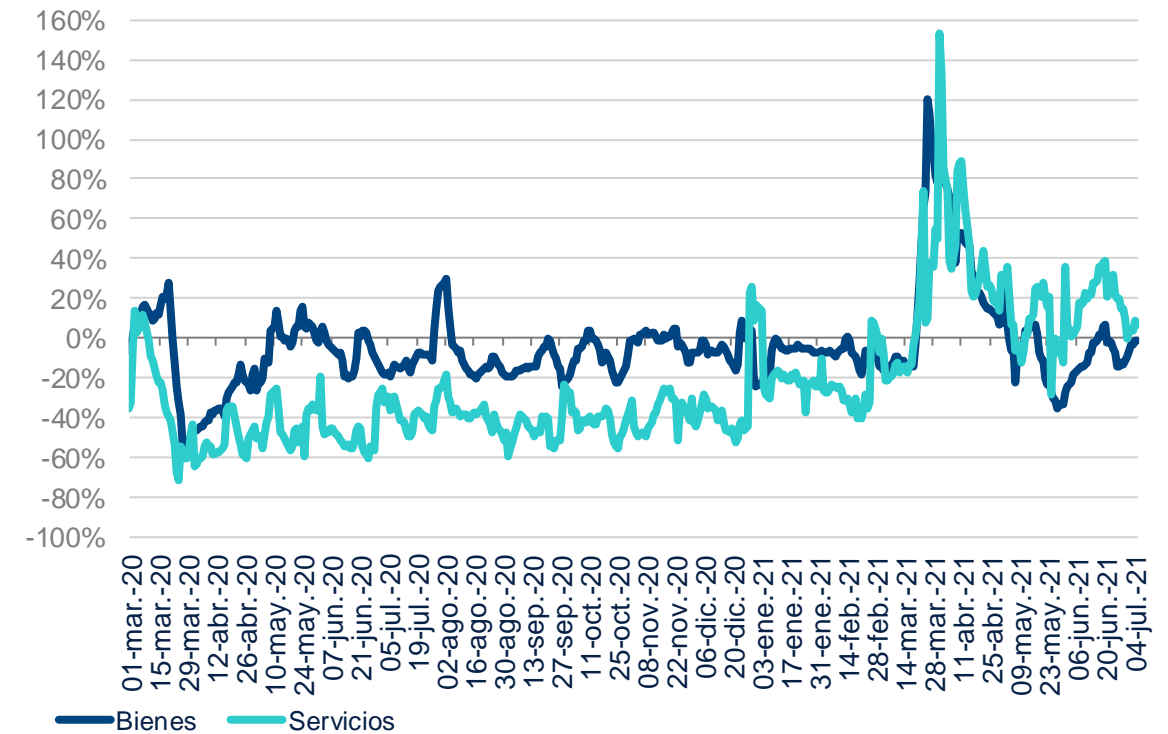
## CONSUMO TOTAL CON TARJETAS E INFLACIÓN (VAR. % A/A, PROMEDIO MÓVIL 7d; ARS CONSTANTES)



Fuente: BBVA Research e INDEC

Nota metodológica: los rubros se encuentran deflactados por la inflación núcleo.

## CONSUMO EN BIENES Y SERVICIOS (VAR. % A/A, PROMEDIO MÓVIL 7d; ARS CONSTANTES)



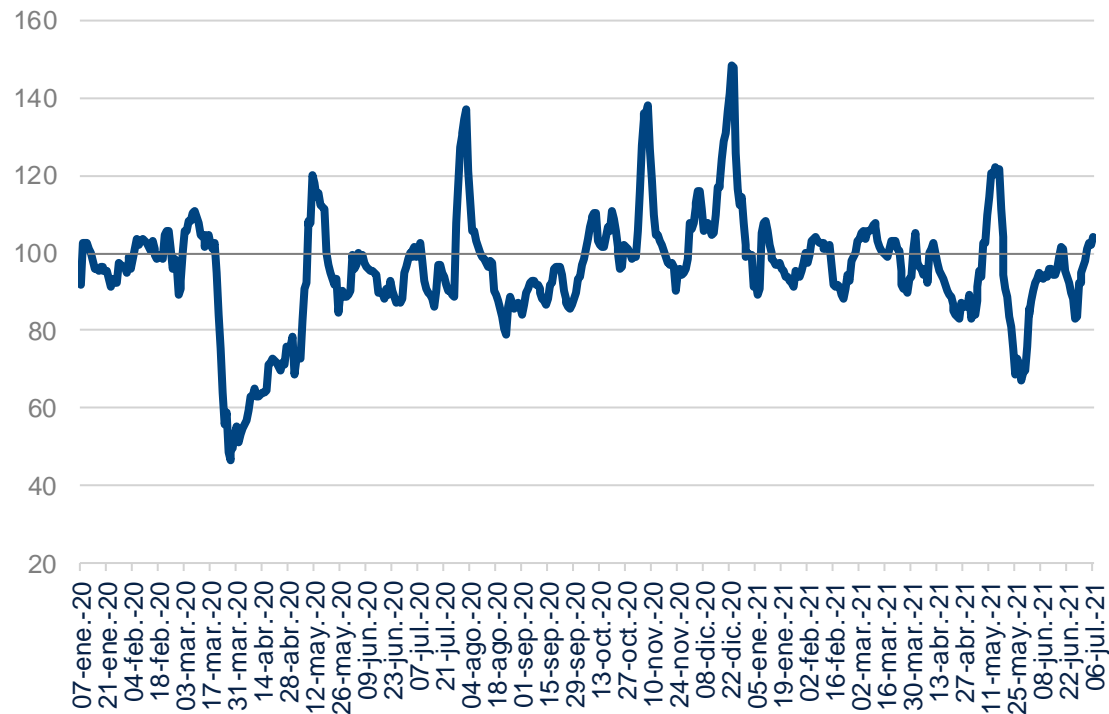
Fuente: BBVA Research e INDEC

Nota metodológica: los rubros se encuentran deflactados por la inflación núcleo.

# El nivel de las compras con tarjetas continúa errante y apenas alcanza el registro pre-pandemia...

## CONSUMO TOTAL CON TARJETAS

(BASE FEB'20 = 100, PROMEDIO MÓVIL 7d; ARS CONSTANTES)

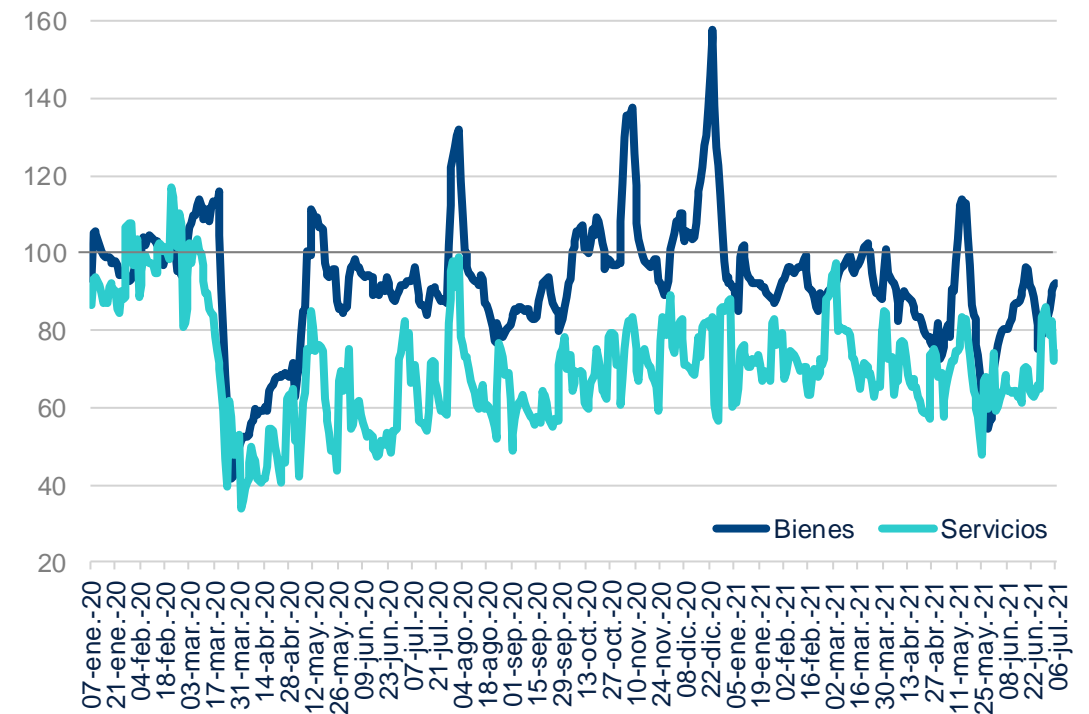


Fuente: BBVA Research e INDEC

Nota metodológica: los rubros se encuentran deflactados por la inflación núcleo.

## CONSUMO EN BIENES Y SERVICIOS

(BASE FEB'20 = 100, PROMEDIO MÓVIL 7d; ARS CONSTANTES)

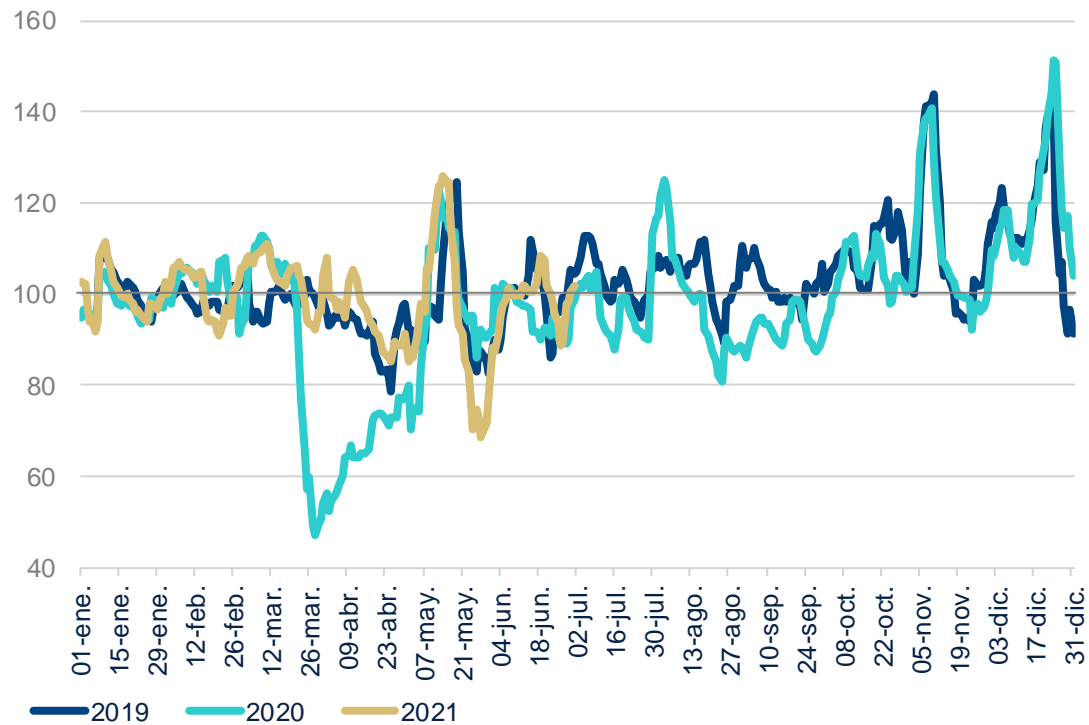


Fuente: BBVA Research e INDEC

Nota metodológica: los rubros se encuentran deflactados por la inflación núcleo. No se incluye el consumo en Plataformas virtuales.

## ... pero se mantiene por debajo de los gastos de 2019 y con desempeño deslucido al comparar con otros países

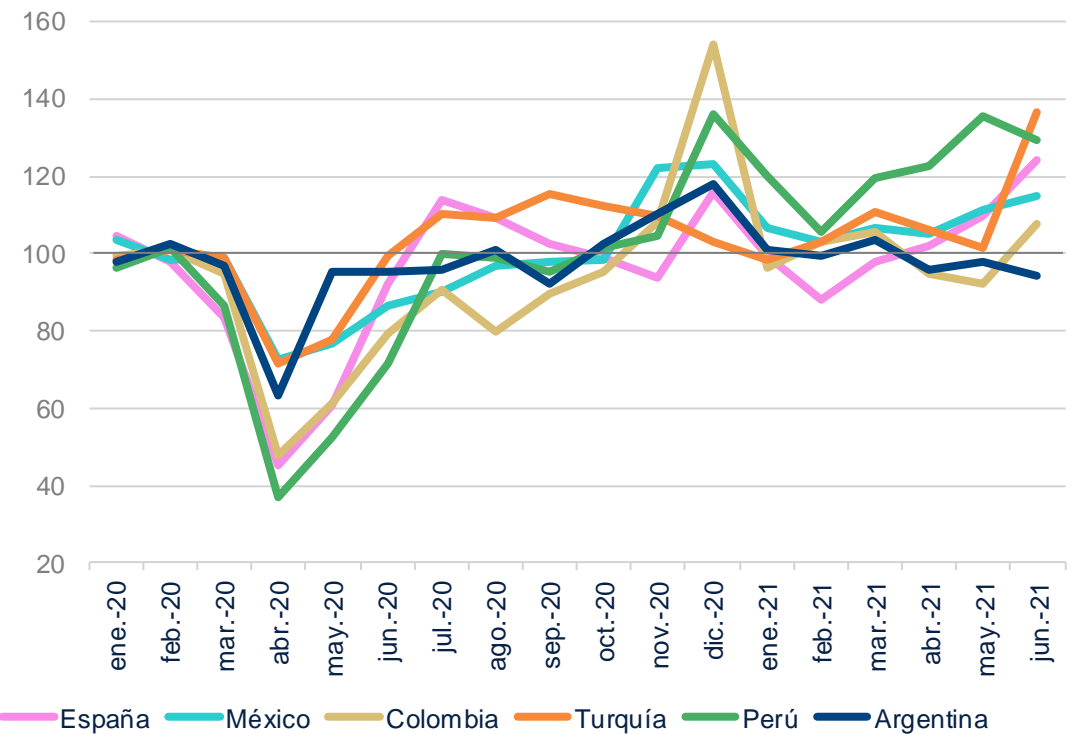
**CONSUMO TOTAL CON TARJETAS: 2019 – 2021**  
(BASE PROM. ENE-FEB = 100; ARS CONSTANTES)



Fuente: BBVA Research e INDEC.

Nota metodológica: los montos se encuentran deflactados por inflación núcleo.

**CONSUMO TOTAL CON TARJETAS: PAÍSES BBVA**  
(BASE PROM. ENE-FEB'20 = 100; PRECIOS CONSTANTES)



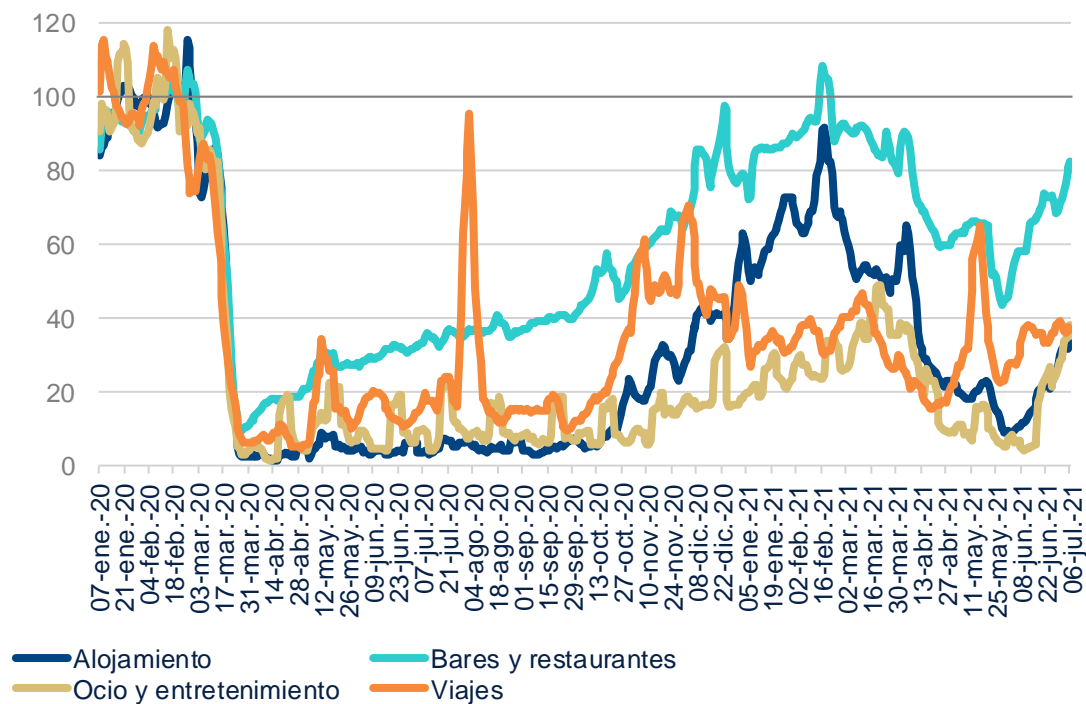
Fuente: BBVA Research e INDEC.

Nota metodológica: los montos se encuentran deflactados por inflación núcleo.

# La proximidad de las vacaciones de invierno, la flexibilización de las medidas sanitarias y el avance en la vacunación contra el COVID-19 estimulan el gasto en turismo y en ocio

## GASTO EN ALOJAMIENTO, BARES Y RESTAURANTES, OCIO Y ENTRETENIMIENTO Y VIAJES

(BASE FEB'20 = 100, PROMEDIO MÓVIL 7d; ARS CONSTANTES)

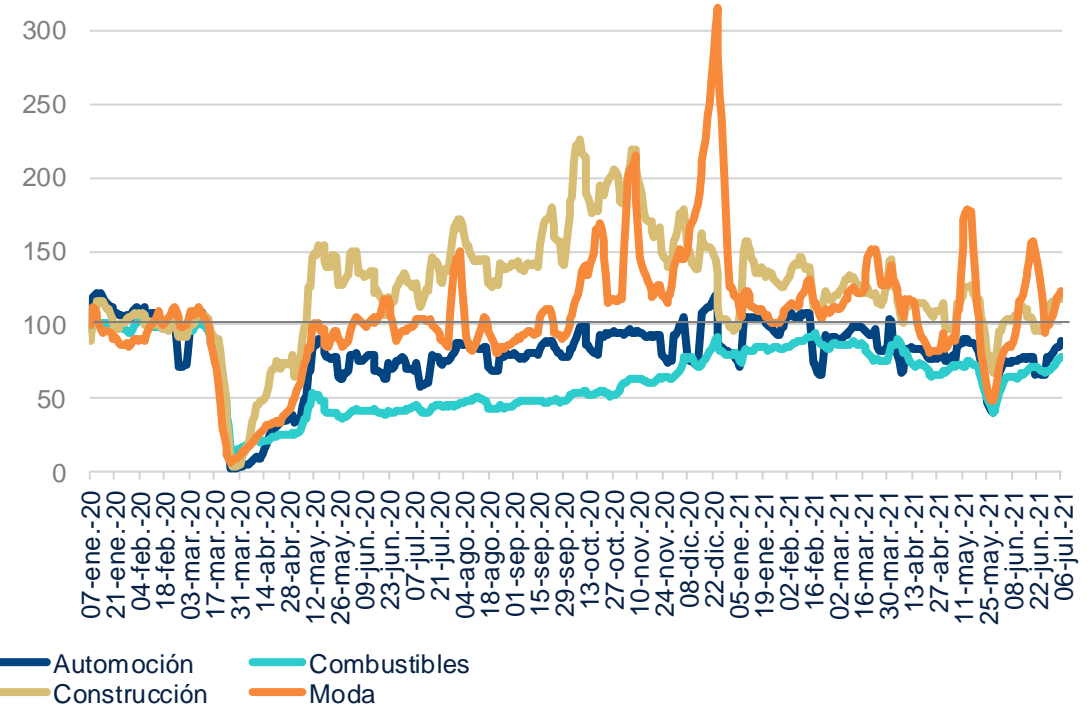


Fuente: BBVA Research e INDEC

Nota metodológica: los rubros se encuentran deflactados por la inflación núcleo.

## GASTO EN AUTOMOCIÓN, COMBUSTIBLES, CONSTRUCCIÓN Y MODA

(BASE FEB'20 = 100, PROMEDIO MÓVIL 7d; ARS CONSTANTES)

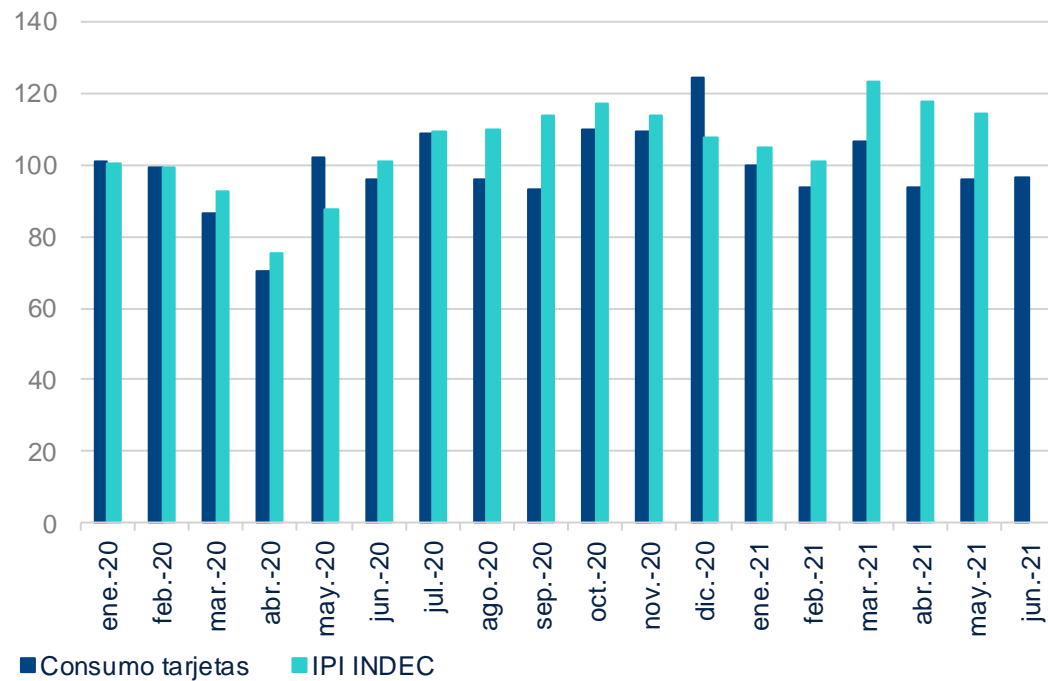


Fuente: BBVA Research e INDEC

Nota metodológica: los rubros se encuentran deflactados por la inflación núcleo.

# Como consecuencia de las restricciones, de los contagios de coronavirus y de conflictos sectoriales, la actividad industrial evidencia cierto estancamiento en el segundo trimestre

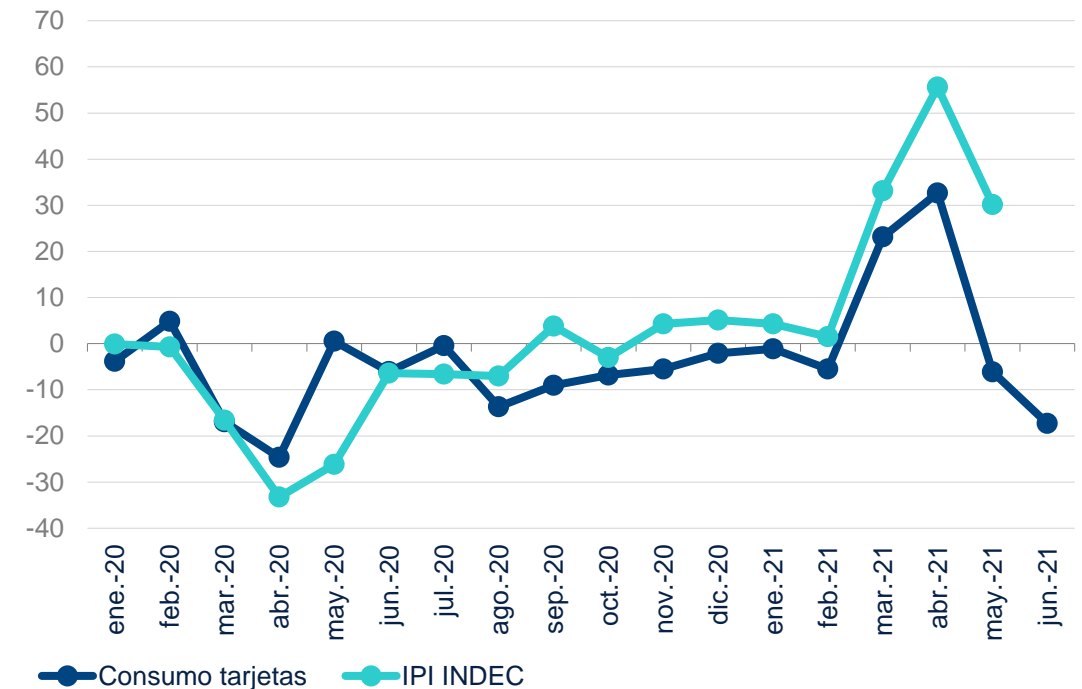
**CONSUMO TOTAL CON TARJETAS Y ACTIVIDAD INDUSTRIAL**  
(BASE PROM. ENE-FEB'20 = 100; GASTO EN ARS CONSTANTES)



Fuente: BBVA Research e INDEC.

Nota metodológica: los montos se encuentran deflactados por inflación núcleo.

**CONSUMO TOTAL CON TARJETAS Y ACTIVIDAD INDUSTRIAL**  
(VAR. % A/A; GASTO EN ARS CONSTANTES)

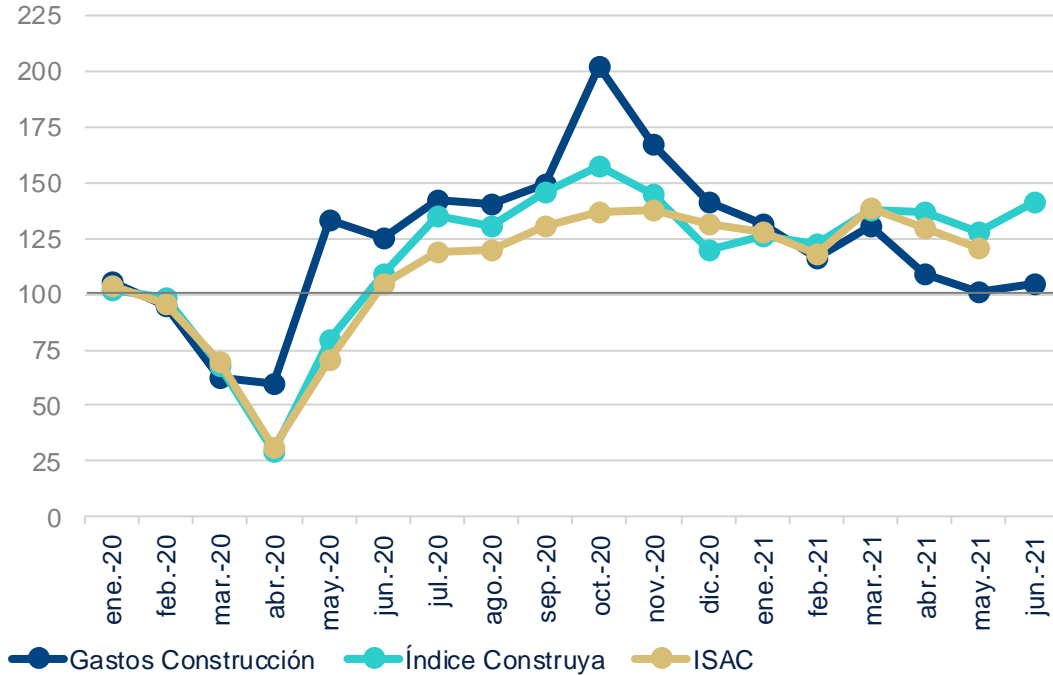


Fuente: BBVA Research e INDEC.

Nota metodológica: los montos se encuentran deflactados por inflación núcleo.

# La construcción, motor de la recuperación, pierde fuerza desde el lado privado aunque se va amortiguando con el tibio repunte de la obra pública

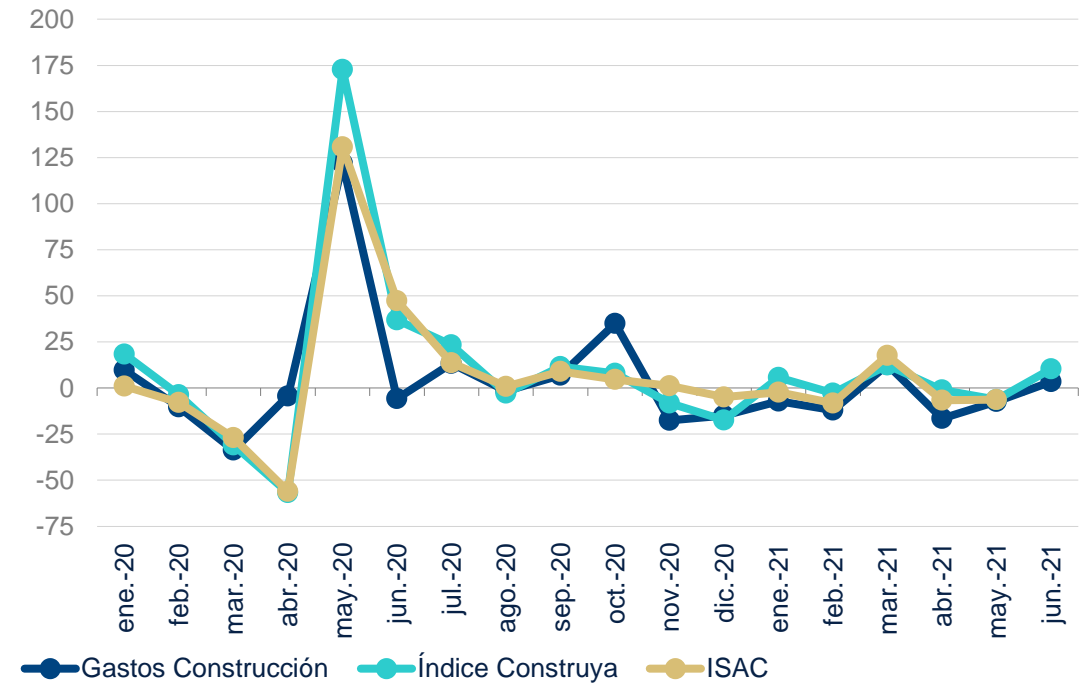
**GASTO EN CONSTRUCCIÓN Y ACTIVIDAD SECTORIAL**  
(BASE PROM. ENE-FEB'20 = 100; GASTO EN ARS CONSTANTES)



Fuente: BBVA Research, Grupo Construya e INDEC.

Nota metodológica: los montos se encuentran deflactados por inflación núcleo.

**GASTO EN CONSTRUCCIÓN Y ACTIVIDAD SECTORIAL**  
(VAR. % A/A; GASTO EN ARS CONSTANTES)



Fuente: BBVA Research, Grupo Construya e INDEC.

Nota metodológica: los montos se encuentran deflactados por inflación núcleo.

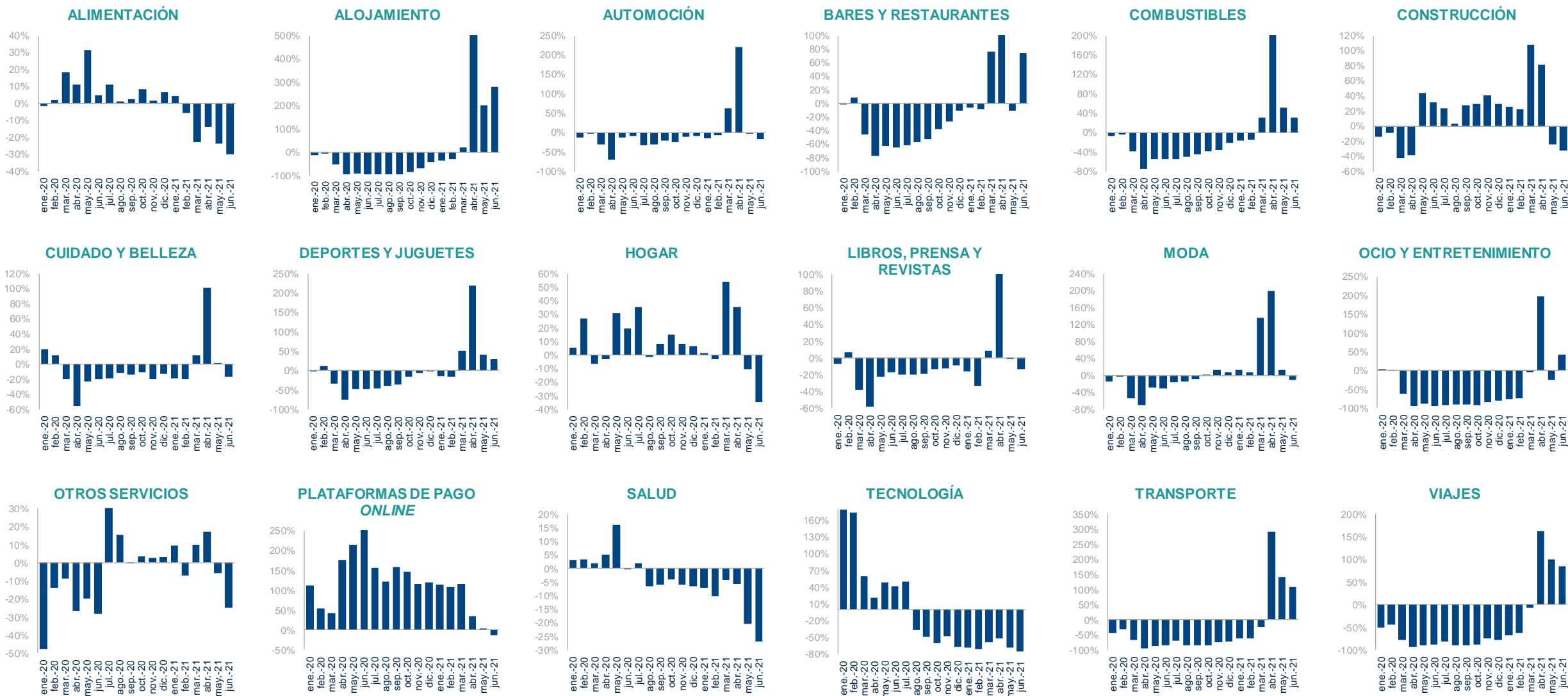




Anexo

# Consumos mensuales con tarjetas en ARS (deflactados)

## (VAR. % A/A)



# Rubros incluidos en los grupos de consumos con tarjetas

GRUPO	RUBROS		GRUPO	RUBROS		GRUPO	RUBROS	
<b>Alimentación</b>	Vinoteca	Panaderías	<b>Hogar</b>	Muebles	Ferreterías	<b>Otros servicios</b>	Veterinarias y pet shops	Free shop
	Servicios	Bombonerías y chocolaterías		Diseño de interiores	Servicios		Objetos de arte	Insumos agro
	Supermercados			Electro	Sanitarios		Servicios	Kiosco y tabaquería
	Minimercados	Minishops		Pinturerías	Blanquerías		Orfebrería	Instituciones educativas
		Bazar		Jardinería	Florerías			
<b>Alojamiento</b>	Hoteles			Electricidad	Colchones y accesorios	<b>Plataformas de pago online</b>	Plataformas de comercio electrónico	
<b>Automoción</b>	Service del auto	Repuestos		<b>Libros, prensa y revistas</b>	Librería, papelería y fotocopias		Diarios y revistas	<b>Salud</b>
	Gomerías y neumáticos	Motos				Psiquiatras	Productos en farmacia	
	Concesionarias	Aceites y lubricantes	<b>Moda</b>	Marroquinería y equipaje	Lencería	Oftalmólogos	Farmacias, ópticas y perf.	
<b>Bares y restaurantes</b>	Restaurantes	Delivery comida para llevar		Indumentaria unisex	Joyería y relojería	<b>Tecnología</b>	Música e instrumentos	Fotografía
	Confiterías			Indumentaria femenina	Calzados y accesorios		Telefonía	Computación
	Heladerías	Comida rápida		Indumentaria masculina	Talabartería	<b>Transporte</b>	Líneas aéreas	Ferries – Pasaje
<b>Combustible</b>	Combustible	Indumentaria infantil		Sederías	Subte		Transporte de pasajeros	
<b>Construcción</b>	Venta materiales para la construcción	Servicios para la construcción	<b>Ocio y entretenimiento</b>	Parque de diversiones	Espectáculos		Mudanzas	Estacionamientos
				Teatros	Juegos		Alquiler de autos	Cías. de navegación
<b>Cuidado y belleza</b>	Solariums	Cosméticos		Bandas y orquestas	Video club		Botes: alquiler y leasing	Autopistas y peajes
	Peluquerías adultos	Spas		Cines	Talleres de Córdoba	Ferrocarril	Cías. de ómnibus	
	Centros de estética	Peluquerías niños		Casinos	Galerías de arte	PPT Autopistas y peajes	Fletes	
<b>Deportes y juguetes</b>	Gimnasios	Bicicleterías	Filatelia		<b>Viajes</b>	Vta. de servicios turísticos	Asistencia al viajero	
	Náutica y pesca	Clubes						
	Indumentaria deportiva	Ski						
	Juguetería	Outdoor						
	Armería/cuchillería							

## Este informe ha sido elaborado por:

Juan Manuel Manías  
Economista Principal  
juan.maniás@bbva.com

Mario Iparraguirre  
Economista  
mario.iparraguirre@bbva.com

## Aviso Legal

El presente documento, elaborado por el Departamento de BBVA Research, tiene carácter divulgativo y contiene datos, opiniones o estimaciones referidas a la fecha del mismo, de elaboración propia o procedentes o basadas en fuentes que consideramos fiables, sin que hayan sido objeto de verificación independiente por BBVA. BBVA, por tanto, no ofrece garantía, expresa o implícita, en cuanto a su precisión, integridad o corrección.

Las estimaciones que este documento puede contener han sido realizadas conforme a metodologías generalmente aceptadas y deben tomarse como tales, es decir, como previsiones o proyecciones. La evolución histórica de las variables económicas (positiva o negativa) no garantiza una evolución equivalente en el futuro.

El contenido de este documento está sujeto a cambios sin previo aviso en función, por ejemplo, del contexto económico o las fluctuaciones del mercado. BBVA no asume compromiso alguno de actualizar dicho contenido o comunicar esos cambios.

BBVA no asume responsabilidad alguna por cualquier pérdida, directa o indirecta, que pudiera resultar del uso de este documento o de su contenido.

Ni el presente documento, ni su contenido, constituyen una oferta, invitación o solicitud para adquirir, desinvertir u obtener interés alguno en activos o instrumentos financieros, ni pueden servir de base para ningún contrato, compromiso o decisión de ningún tipo.

Especialmente en lo que se refiere a la inversión en activos financieros que pudieran estar relacionados con las variables económicas que este documento puede desarrollar, los lectores deben ser conscientes de que en ningún caso deben tomar este documento como base para tomar sus decisiones de inversión y que las personas o entidades que potencialmente les puedan ofrecer productos de inversión serán las obligadas legalmente a proporcionarles toda la información que necesiten para esta toma de decisión.

El contenido del presente documento está protegido por la legislación de propiedad intelectual. Queda expresamente prohibida su reproducción, transformación, distribución, comunicación pública, puesta a disposición, extracción, reutilización, reenvío o la utilización de cualquier naturaleza, por cualquier medio o procedimiento, salvo en los casos en que esté legalmente permitido o sea autorizado expresamente por BBVA.

# Seguimiento del Consumo en Tiempo Real

**ARGENTINA**

(datos al 7/07/2021)

14 de julio de 2021