

# Situación Colombia 4T21

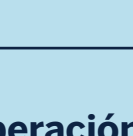


**El PIB de Colombia crecerá 9,2% en 2021, liderado por la demanda interna**



En 2022

El PIB crecerá 4,0% liderado por las exportaciones. El comercio exterior se favorecerá del buen crecimiento global, el cual se ubicará en 4,6%.



**El consumo, especialmente el privado, viene liderando la recuperación**

Este crecerá 12,2% en 2021 y 4,1% en 2022, con un rebalanco de bienes a servicios.

2021(p)

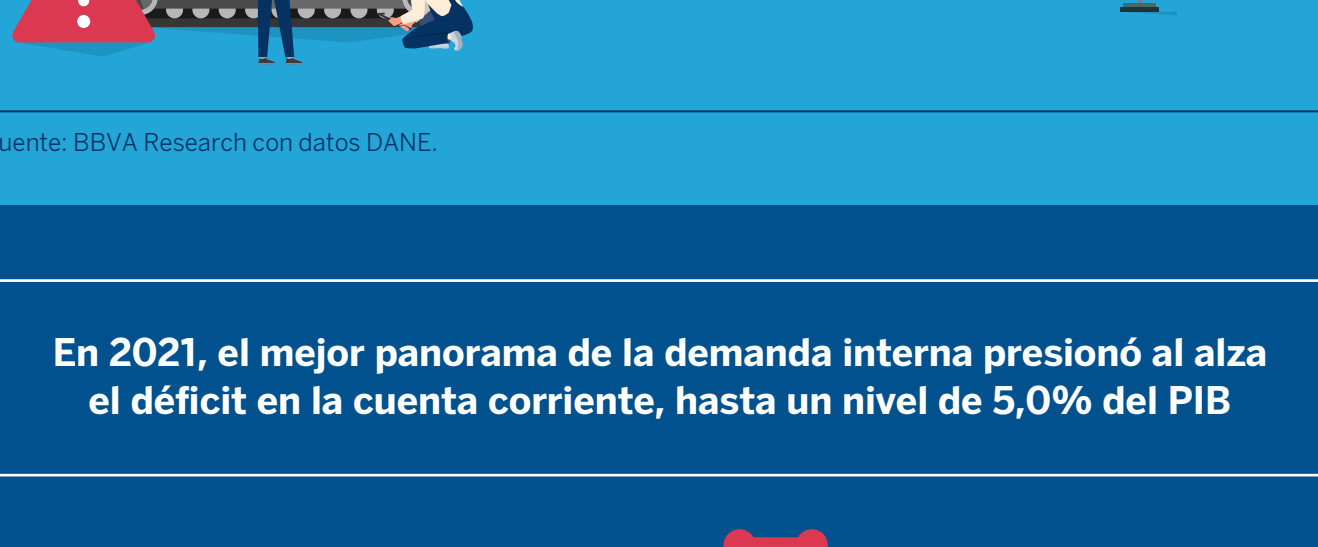
2022(p)



(p) previsión.  
Fuente: BBVA Research con datos DANE.

**La inversión, a pesar de crecer 13,1% en 2021, no alcanzará a recuperar sus niveles pre-pandemia**

El avance de la construcción sigue siendo lento. En 2022 la inversión crecerá 4,5%.



Fuente: BBVA Research con datos DANE.

**En 2021, el mejor panorama de la demanda interna presionó al alza el déficit en la cuenta corriente, hasta un nivel de 5,0% del PIB**



Para 2022

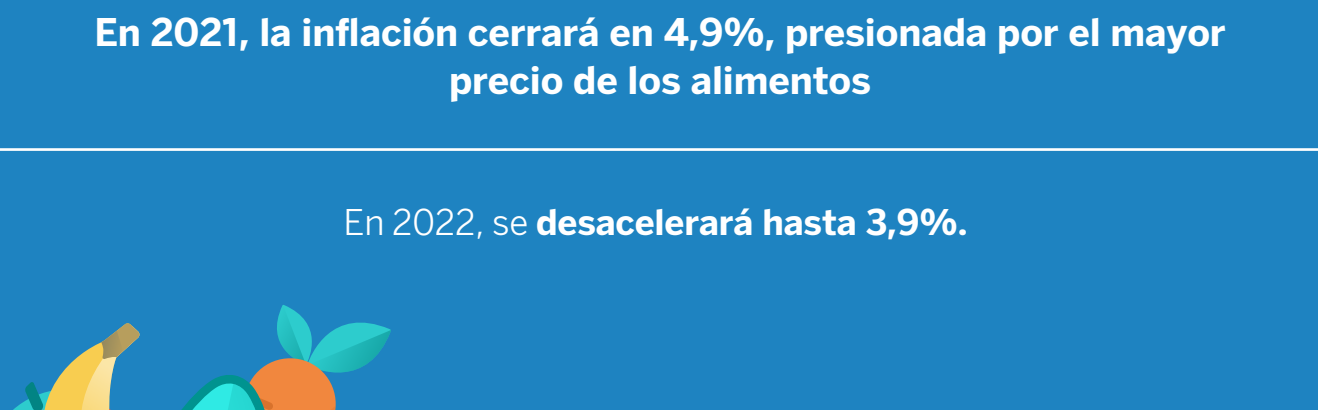
La moderación de la demanda interna, la reactivación de las exportaciones de servicios y la mayor producción de petróleo ayudarán a moderar el déficit en la cuenta corriente hasta el 4,5% del PIB.



**En lo que resta de 2021 y en 2022 se mantendrán las presiones externas y locales a la inflación**

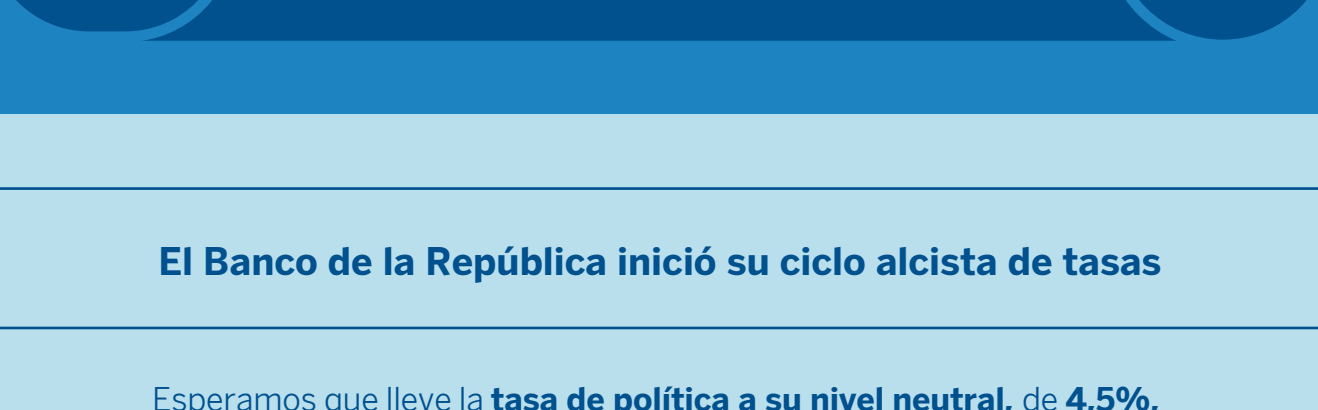
Externas

Internas



**En 2021, la inflación cerrará en 4,9%, presionada por el mayor precio de los alimentos**

En 2022, se desacelerará hasta 3,9%.



Fuente: BBVA Research con datos DANE.

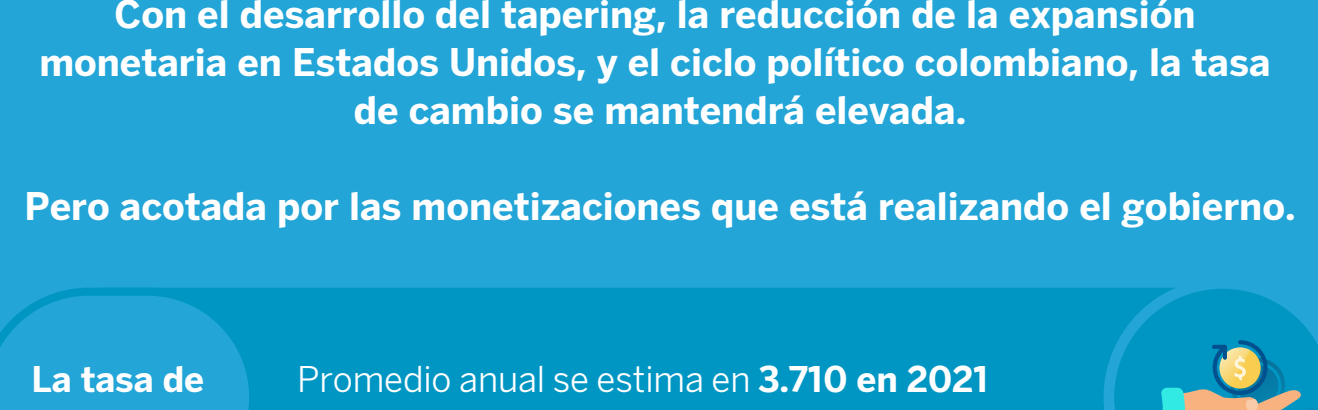
La inflación básica

Comenzará a acelerarse conforme se consolide la reapertura económica, mientras que las presiones en alimentos cederán en 2022.



**El Banco de la República inició su ciclo alcista de tasas**

Esperamos que lleve la tasa de política a su nivel neutral, de 4,5%, a finales de 2022.



Al cierre de 2021

Alcanzando 3,0% y moderando el paso de los incrementos a lo largo de 2022 conforme se moderan el crecimiento y la inflación.



Con el desarrollo del tapering, la reducción de la expansión monetaria en Estados Unidos, y el ciclo político colombiano, la tasa de cambio se mantendrá elevada.

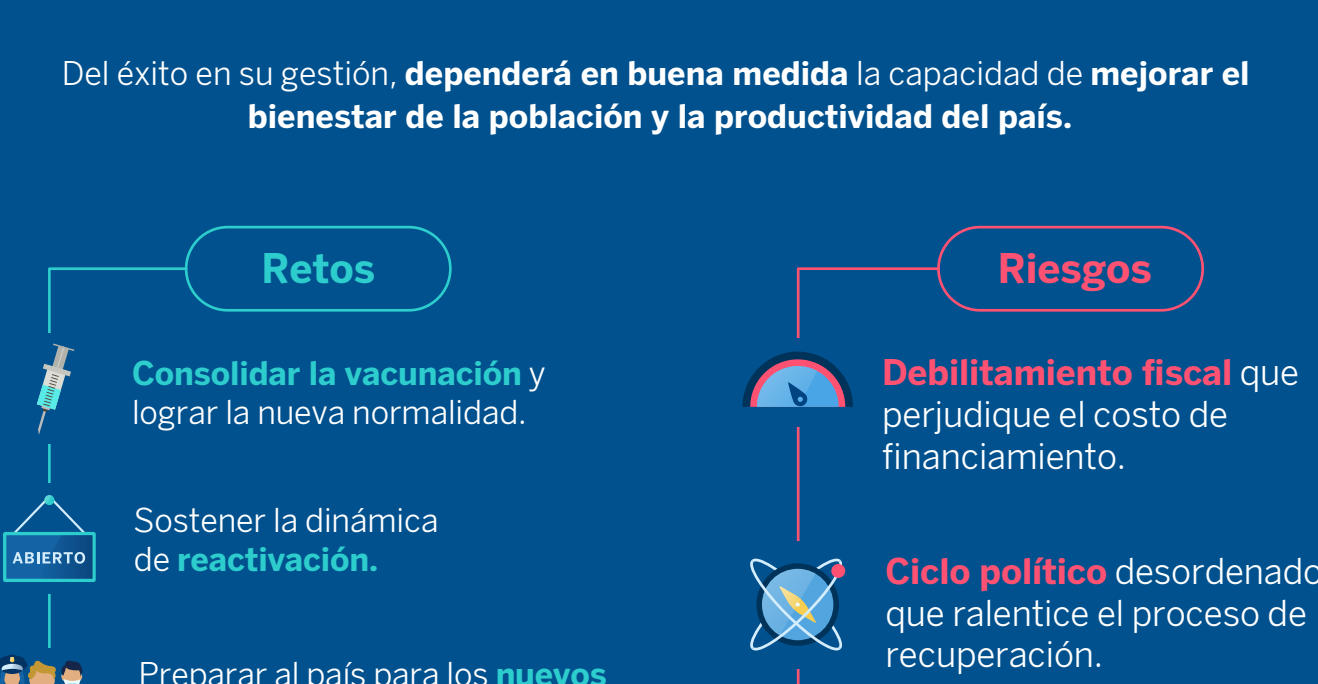
Pero acotada por las monetizaciones que está realizando el gobierno.

La tasa de cambio

Promedio anual se estima en 3.710 en 2021 y en 3.755 en 2022.



## PROMEDIO ANUAL DEL TIPO DE CAMBIO



## Balance de riesgos y retos

La economía colombiana

Enfrenta importantes retos y riesgos en los próximos años.



Del éxito en su gestión, dependerá en buena medida la capacidad de mejorar el bienestar de la población y la productividad del país.



Más información en nuestra **Revista Situación Colombia 4T21**

[www.bbvarsearch.com](http://www.bbvarsearch.com)