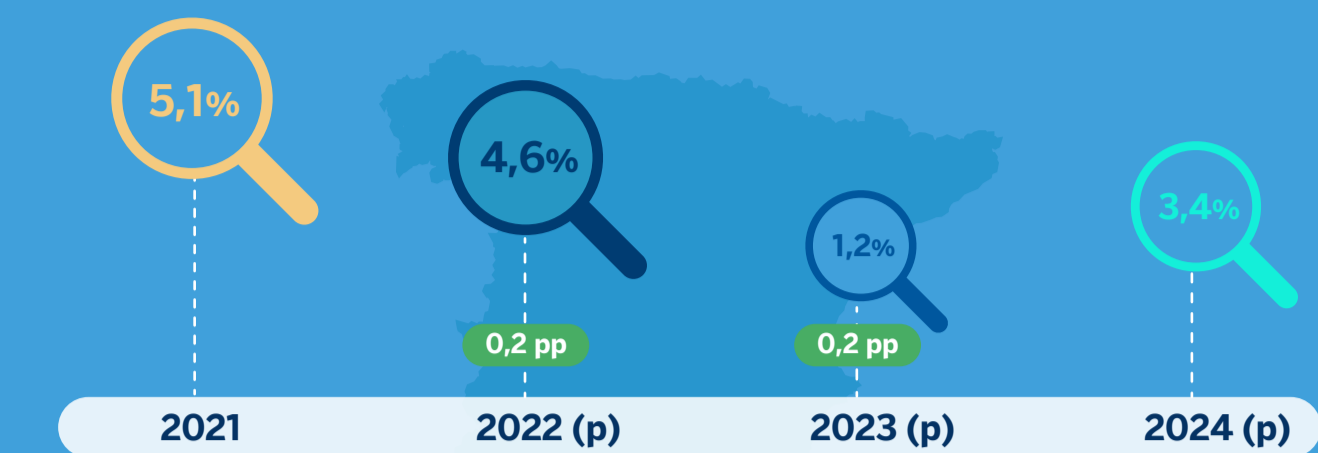


Situación España Diciembre 2022



REVISIONES MODERADAS AL ALZA EN 2022 Y 2023 Y MAYOR CRECIMIENTO EN 2024



● Revisión a la alza

(p): previsión.

Fuente: BBVA Research a partir de INE.

LA ECONOMÍA RESISTE MEJOR DE LO ESPERADO



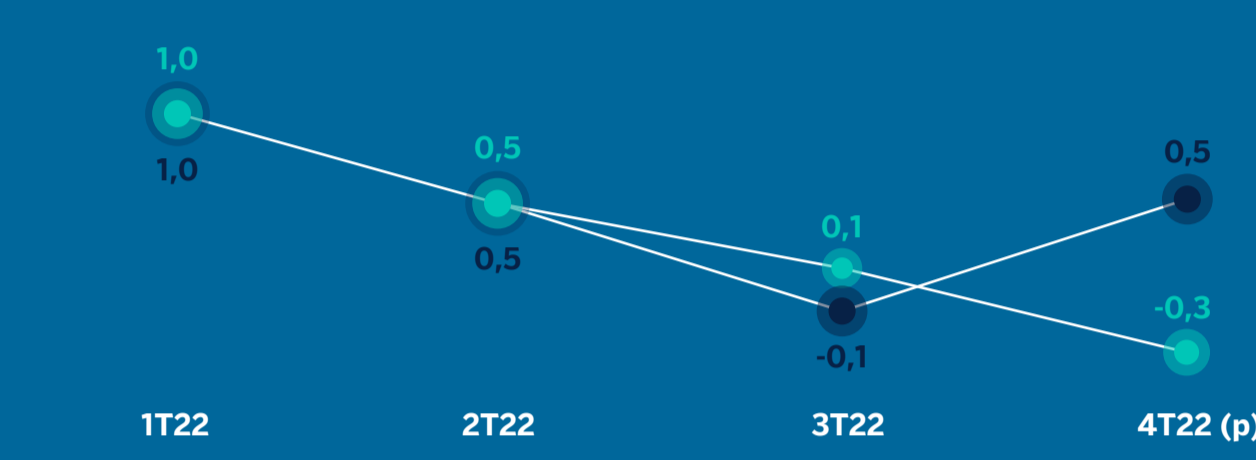
Repunte de la ocupación en el 4T22

La producción industrial **se mantiene** pese al deterioro de las expectativas



VARIACIÓN DEL EMPLEO

(DATOS CVEC. CRECIMIENTO TRIMESTRAL EN %)



(p): previsión.

Fuente: BBVA Research a partir de INE.

EL CRECIMIENTO SE DESACELERARÁ EN 2023

Menor contribución de la demanda externa y del consumo privado



Menor avance de las exportaciones por la **reducción** del crecimiento en la eurozona



Menor progreso del consumo por el incremento de los precios y de los tipos de interés



Menor gasto de los hogares por el aumento de la incertidumbre

CONTRIBUCIONES AL CRECIMIENTO DEL PIB (PROMEDIO ANUAL, PP)

	2021-2022 (p)	2023 (p)-2024 (p)
DEMANDA EXTERNA	1,7	-0,8
CONSUMO DOMÉSTICO	2,4	1,4

Fuente: BBVA Research a partir de INE.

LA ECONOMÍA MEJORARÁ A MEDIDA QUE SE DISIPEN LAS INCERTIDUMBRES ACTUALES



DESCENSO del precio de la energía



MODERACIÓN de la inflación



REDUCCIÓN de los cuellos de botella

PRODUCCIÓN DE VEHÍCULOS DE MOTOR Y MATRICULACIONES DE AUTOMÓVILES (DATOS CVEC. 2019 = 100. PROMEDIO MENSUAL)

	ENERO-JULIO	AGOSTO-SEPTIEMBRE
FABRICACIÓN DE VEHÍCULOS DE MOTOR	75,3	100,5
MATRICULACIONES DE TURISMOS	58,8	75,6

Fuente: BBVA Research a partir de INE e Ideauto.

LA ECONOMÍA ESPAÑOLA ESTÁ MEJOR PREPARADA

No existen desequilibrios importantes que corregir



La política fiscal **ayudará a sostener la inversión**

CONTRIBUCIÓN AL CRECIMIENTO INTERANUAL DEL PIB (PROMEDIO ANUAL, PP)

	2021-2022 (p)	2023 (p)-2024 (p)
INVERSIÓN	0,6	1,7
RESTO DEMANDA INTERNA + EXTERNA	4,4	0,6

Fuente: BBVA Research a partir de INE.

RIESGOS



PÉRDIDA

de competitividad en el sector del turismo



LENTITUD

en la ejecución de los fondos NGEU



SOSTENIBILIDAD

de las finanzas públicas



AUMENTO

de políticas que generan incertidumbre



Más información en nuestra **Revista Situación España Diciembre 2022**

www.bbva-research.com