

**Actividad**

# España | Los registros laborales de noviembre fueron positivos y en línea con lo esperado

Alfonso Arellano / Juan Ramón García / Camilo A. Ulloa  
2 de diciembre de 2022

**La afiliación bruta se estancó y el paro registrado descendió en 33.500. Descontada la estacionalidad (CVEC), la ocupación siguió avanzando (30.000) y la temporalidad en la contratación mantuvo su ritmo de descenso (hasta el 53,7%). El desempleo cayó (-35.000 CVEC), pero los demandantes de empleo ocupados aumentaron.**

## La afiliación a la Seguridad Social creció descontada la estacionalidad

El número de cotizantes a la Seguridad Social se estancó el mes pasado (200 personas; 2,7% interanual), en línea con las expectativas (BBVA Research: 2.000 personas)<sup>1</sup>. Como ilustra el Gráfico 1, con la excepción de lo sucedido en 2020 y 2021, el incremento compara positivamente con la mediana de los meses de noviembre de los últimos quince años. De hecho, las estimaciones de BBVA Research indican que, ajustada la estacionalidad<sup>2</sup>, la afiliación habría avanzado en torno a 30.000 personas, como en octubre (Gráfico 2).

Al igual que el pasado mes, el efecto negativo de fin de periodo fue significativo (Gráfico 3). El último día laborable de noviembre se dieron de baja 166.000 cotizantes, mientras que las altas fueron 54.000. Como resultado, la destrucción neta de empleo el último día del mes fue de 113.000 personas (un 0,6% del total de afiliados a la Seguridad Social), similar a la observada en noviembre de 2021.

## Todos los sectores no agrarios crearon empleo

La afiliación bruta creció en el sector primario (4.700 personas), la industria (4.800) y la construcción (11.500), pero descendió en los servicios por causas estacionales (-21.200 personas). Corregido el impacto negativo de la estacionalidad, todos los sectores no agrarios contribuyeron al avance de la ocupación en noviembre. Destacaron los servicios (20.000 cotizantes más), que explicaron el 70% de la creación de empleo (Gráfico 4).

<sup>1</sup> El número de trabajadores en ERTE decreció en 8.074 hasta los 22.788 a final de mes.

<sup>2</sup> BBVA Research utiliza el software JDemetra+ para realizar el ajuste de efectos estacionales y de efectos de calendario, en línea con las recomendaciones estadísticas de Eurostat y el INE.

## Nuevo mínimo de la temporalidad

En noviembre se firmaron 1.424.300 contratos, un 29,5% menos que hace un año. Corregido el factor estacional, BBVA Research estima que la contratación se redujo un 3,7% mensual. El número de contratos indefinidos aumentó (6,3% mensual CVEC), mientras que el de temporales encadenó su sexto mes de caída (-4,5% mensual CVEC) (Gráfico 5). Como resultado, la ratio de temporalidad volvió a marcar un nuevo mínimo: bajó 0,4 puntos con respecto al mes anterior hasta el 53,7% CVEC, 28,0 puntos menos que la cifra registrada en noviembre de 2021 (Gráfico 6).

En consonancia con las tendencias en la contratación, el número de afiliados indefinidos al Régimen General avanzó un 0,9% mensual CVEC, 0,4 puntos menos que en octubre y en línea con noviembre del año previo. Por el contrario, la contratación temporal retrocedió un 3,0% mensual CVEC, 2,2 puntos menos que en octubre, pero 2,4 puntos más que en el mismo mes de 2021 (Gráfico 7).

## Caída del paro registrado y repunte de los demandantes de empleo ocupados

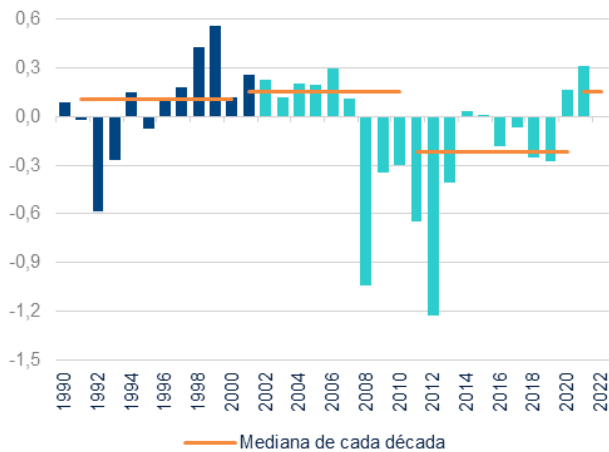
El desempleo menguó el pasado mes en 33.500 personas (-9,5% interanual), en línea con lo previsto por BBVA Research (-39.500 personas). La reducción, menor que la de noviembre de 2021, contrasta con el avance registrado en los meses de noviembre de desde mediados de la década de los 80 (Gráfico 8). Descontado el componente estacional, se estima que el desempleo disminuyó en 35.000 personas el pasado mes, 20.000 menos que en octubre (Gráfico 9).

El descenso del paro se produce en un contexto de crecimiento de los demandantes de empleo con relación laboral, entre los que se encuentran los trabajadores fijos discontinuos en periodo de inactividad. Como ilustra el Gráfico 10, el número de demandantes de empleo ocupados aumentó un 11,5% mensual en noviembre (111.000 personas), 2,7 veces más que el incremento mediano en los meses de noviembre entre 2005 y 2020.

## Todos los sectores productivos contribuyeron a la reducción del desempleo

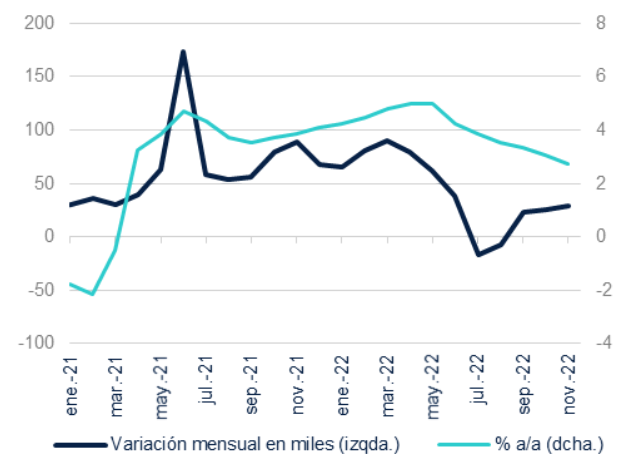
Aunque el paro retrocedió de forma generalizada, el sector servicios (25.100 parados menos) explicó el 75% de la caída. Por el contrario, y al igual que en los dos meses precedentes, el número de desempleados en el colectivo sin empleo anterior creció (1.800 personas). Como en octubre, estos resultados se mantienen cuando se corrige el efecto de la estacionalidad (Gráfico 11).

Gráfico 1. **AFILIACIÓN MEDIA A LA SEGURIDAD SOCIAL EN LOS MESES DE NOVIEMBRE (VARIACIÓN MENSUAL EN %)**



Nota: fin de periodo hasta 2001; media mensual desde entonces.  
Fuente: BBVA Research a partir de Ministerio de Inclusión, Seguridad Social y Migraciones

Gráfico 2. **AFILIACIÓN MEDIA A LA SEGURIDAD SOCIAL (DATOS CVEC)**



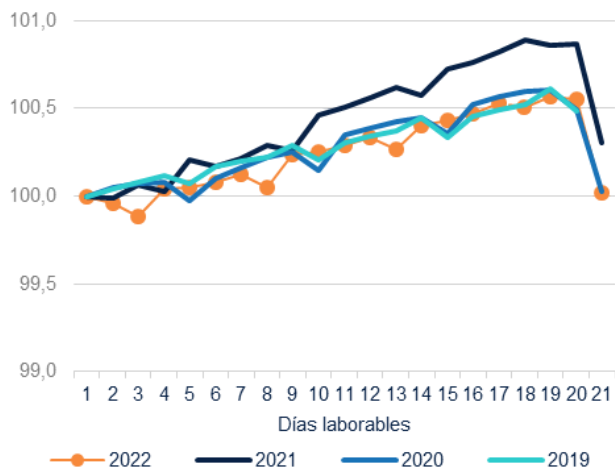
Fuente: BBVA Research a partir de Ministerio de Inclusión, Seguridad Social y Migraciones

Cuadro 1. **AFILIACIÓN MEDIA A LA SEGURIDAD SOCIAL EN NOV-22. EVALUACIÓN DE LA PREDICCIÓN**

|                                       | Previsión | Observado | Error de previsión | Intervalo de confianza (*) |      | Error / Desv. típica |
|---------------------------------------|-----------|-----------|--------------------|----------------------------|------|----------------------|
| Variación mensual (miles de personas) | 2,0       | -0,2      | -2,1               | -55,8                      | 59,7 | 0,0                  |
| Variación mensual (%)                 | 0,0       | 0,0       | 0,0                | -0,3                       | 0,3  | 0,0                  |

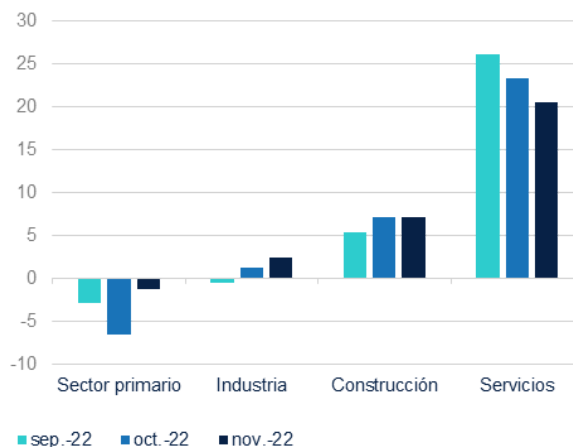
(\*) Intervalo de confianza de la previsión al 80%.  
Fuente: BBVA Research a partir de Ministerio de Inclusión, Seguridad Social y Migraciones

Gráfico 3. **AFILIACIÓN DIARIA A LA SEGURIDAD SOCIAL EN LOS MESES DE NOVIEMBRE**  
(1<sup>ER</sup> DÍA LABORABLE DE NOVIEMBRE = 100)



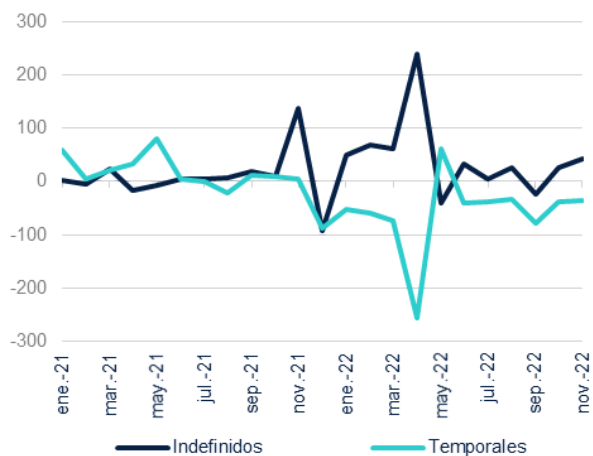
Fuente: BBVA Research a partir de Ministerio de Inclusión, Seguridad Social y Migraciones

Gráfico 4. **AFILIACIÓN MEDIA A LA SEGURIDAD SOCIAL POR SECTORES**  
(VARIACIÓN MENSUAL EN MILES DE PERSONAS. DATOS CVEC)



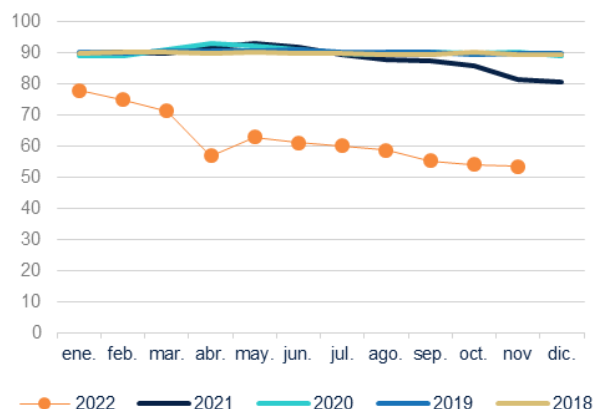
Fuente: BBVA Research a partir de Ministerio de Inclusión, Seguridad Social y Migraciones

Gráfico 5. **CONTRATOS POR MODALIDAD**  
(VARIACIÓN MENSUAL EN %. DATOS CVEC)



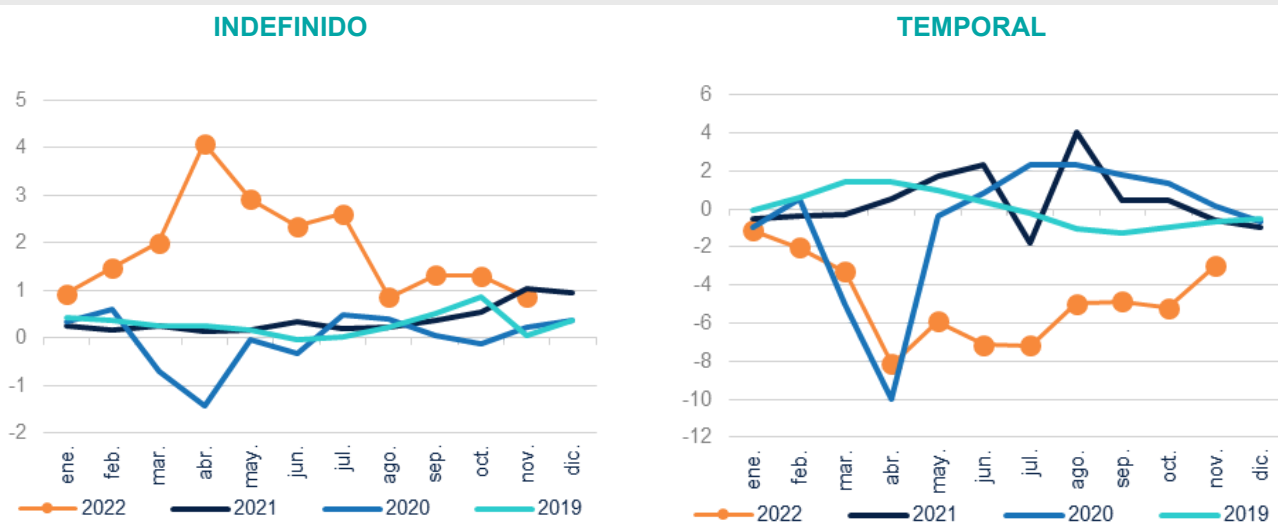
Fuente: BBVA Research a partir de Ministerio de Trabajo y Economía Social

Gráfico 6. **RATIO DE TEMPORALIDAD**  
(% DE CONTRATOS TEMPORALES. DATOS CVEC)



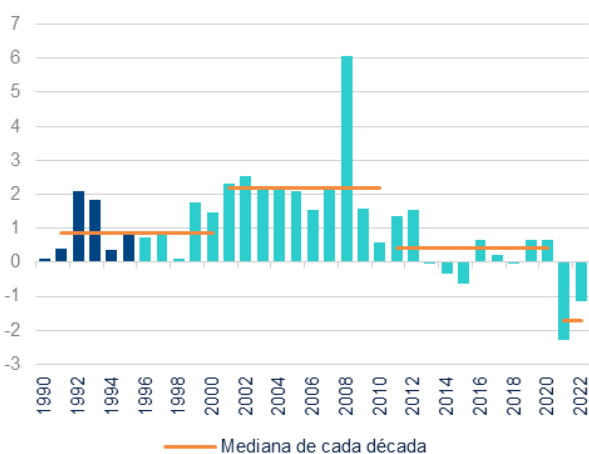
Fuente: BBVA Research a partir de Ministerio de Trabajo y Economía Social

Gráfico 7. **AFILIACIÓN MEDIA A LA SEGURIDAD SOCIAL POR TIPO DE CONTRATO**  
(RÉGIMEN GENERAL, VARIACIÓN MENSUAL EN %. DATOS CVEC)



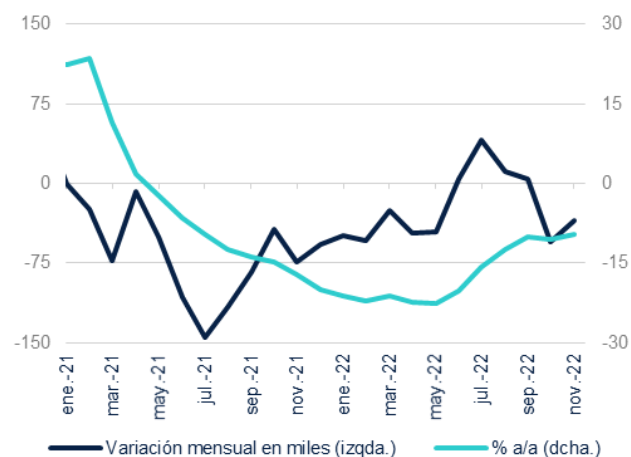
Fuente: BBVA Research a partir de Ministerio de Inclusión, Seguridad Social y Migraciones

Gráfico 8. **DESEMPLEO REGISTRADO EN LOS MESES DE NOVIEMBRE**  
(VARIACIÓN MENSUAL EN %)



Nota: 1990-1995: metodología SILE; ene-96-abr-05: simulación SISPE; en adelante: SISPE.  
Fuente: BBVA Research a partir de Ministerio de Trabajo y Economía Social

Gráfico 9. **DESEMPLEO REGISTRADO**  
(DATOS CVEC)



Fuente: BBVA Research a partir de Ministerio de Trabajo y Economía Social

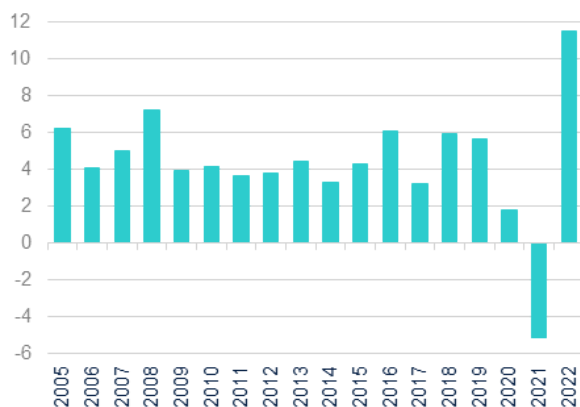
Cuadro 2. **DESEMPLEO REGISTRADO EN NOV-22. EVALUACIÓN DE LA PREDICCIÓN**

|                                       | Previsión | Observado | Error de previsión | Intervalo de confianza (*) |      | Error / Desv. típica |
|---------------------------------------|-----------|-----------|--------------------|----------------------------|------|----------------------|
| Variación mensual (miles de personas) | -39,5     | -33,5     | 6,0                | -74,7                      | -4,3 | 0,2                  |
| Variación mensual (%)                 | -1,4      | -1,1      | 0,2                | -2,6                       | -0,1 | 0,2                  |

(\*) Intervalo de confianza de la previsión al 80%.

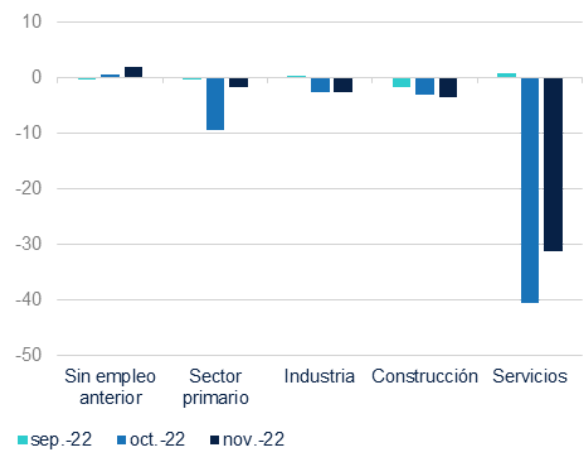
Fuente: BBVA Research a partir de Ministerio de Trabajo y Economía Social

Gráfico 10. **DEMANDANTES DE EMPLEO OCUPADOS EN LOS MESES DE NOVIEMBRE (VARIACIÓN MENSUAL EN %)**



Fuente: BBVA Research a partir de Ministerio de Trabajo y Economía Social

Gráfico 11. **DESEMPLEO REGISTRADO POR SECTOR (VARIACIÓN MENSUAL EN MILES DE PERSONAS. DATOS CVEC)**



Fuente: BBVA Research a partir de Ministerio de Trabajo y Economía Social

## AVISO LEGAL

El presente documento no constituye una "Recomendación de Inversión" según lo definido en el artículo 3.1 (34) y (35) del Reglamento (UE) 596/2014 del Parlamento Europeo y del Consejo sobre abuso de mercado ("MAR"). En particular, el presente documento no constituye un "Informe de Inversiones" ni una "Comunicación Publicitaria" a los efectos del artículo 36 del Reglamento Delegado (UE) 2017/565 de la Comisión de 25 de abril de 2016 por el que se completa la Directiva 2014/65/UE del Parlamento Europeo y del Consejo en lo relativo a los requisitos organizativos y las condiciones de funcionamiento de las empresas de servicios de inversión ("MiFID II").

Los lectores deben ser conscientes de que en ningún caso deben tomar este documento como base para tomar sus decisiones de inversión y que las personas o entidades que potencialmente les puedan ofrecer productos de inversión serán las obligadas legalmente a proporcionarles toda la información que necesiten para esta toma de decisión.

El presente documento, elaborado por el Departamento de BBVA Research, tiene carácter divulgativo y contiene datos u opiniones referidas a la fecha del mismo, de elaboración propia o procedentes o basadas en fuentes que consideramos fiables, sin que hayan sido objeto de verificación independiente por BBVA. BBVA, por tanto, no ofrece garantía, expresa o implícita, en cuanto a su precisión, integridad o corrección.

El contenido de este documento está sujeto a cambios sin previo aviso en función, por ejemplo, del contexto económico o las fluctuaciones del mercado. BBVA no asume compromiso alguno de actualizar dicho contenido o comunicar esos cambios.

BBVA no asume responsabilidad alguna por cualquier pérdida, directa o indirecta, que pudiera resultar del uso de este documento o de su contenido.

Ni el presente documento, ni su contenido, constituyen una oferta, invitación o solicitud para adquirir, desinvertir u obtener interés alguno en activos o instrumentos financieros, ni pueden servir de base para ningún contrato, compromiso o decisión de ningún tipo.

El contenido del presente documento está protegido por la legislación de propiedad intelectual. Queda expresamente prohibida su reproducción, transformación, distribución, comunicación pública, puesta a disposición, extracción, reutilización, reenvío o la utilización de cualquier naturaleza, por cualquier medio o procedimiento, salvo en los casos en que esté legalmente permitido o sea autorizado expresamente por BBVA en su sitio web [www.bbvarresearch.com](http://www.bbvarresearch.com).

### INTERESADOS DIRIGIRSE A:

BBVA Research: Calle Azul, 4. Edificio La Vela – 4ª y 5ª planta. 28050 Madrid (España).  
Tel.: +34 91 374 60 00 y +34 91 537 70 00 / Fax: +34 91 374 30 25  
[bbvarresearch@bbva.com](mailto:bbvarresearch@bbva.com) [www.bbvarresearch.com](http://www.bbvarresearch.com)