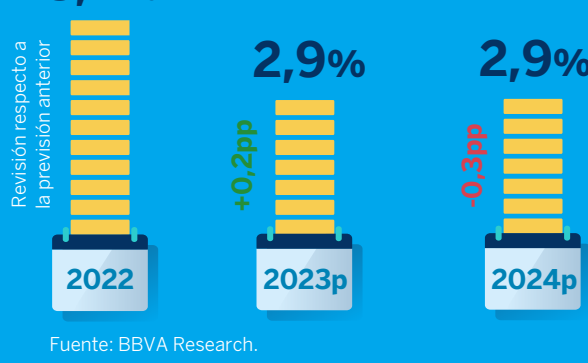


Situación España Junio 2023



EL PIB GLOBAL crecerá en 2023 más que lo previsto hace tres meses, pero...

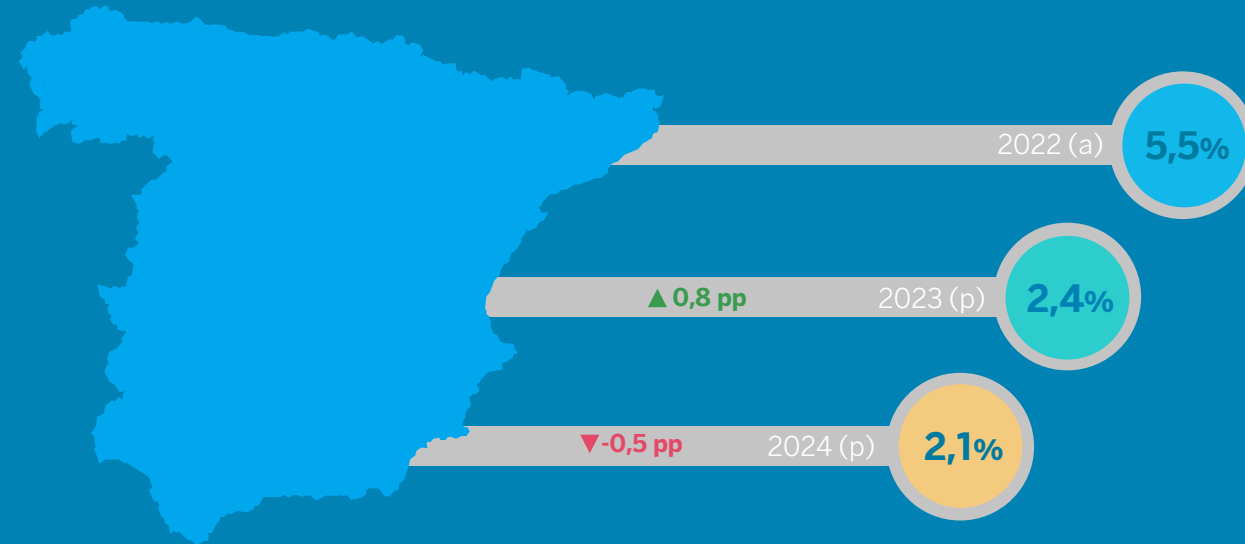
SE REVIS A LA BAJA en 2024



Fuente: BBVA Research.



EN ESPAÑA se revisa **al alza** la previsión de crecimiento del PIB en **2023** y a **la baja** en **2024**



▼ Previsión revisada a la baja ▲ Previsión revisada al alza

(a): avance.
(p): previsión.
Fuente: BBVA Research a partir de INE.

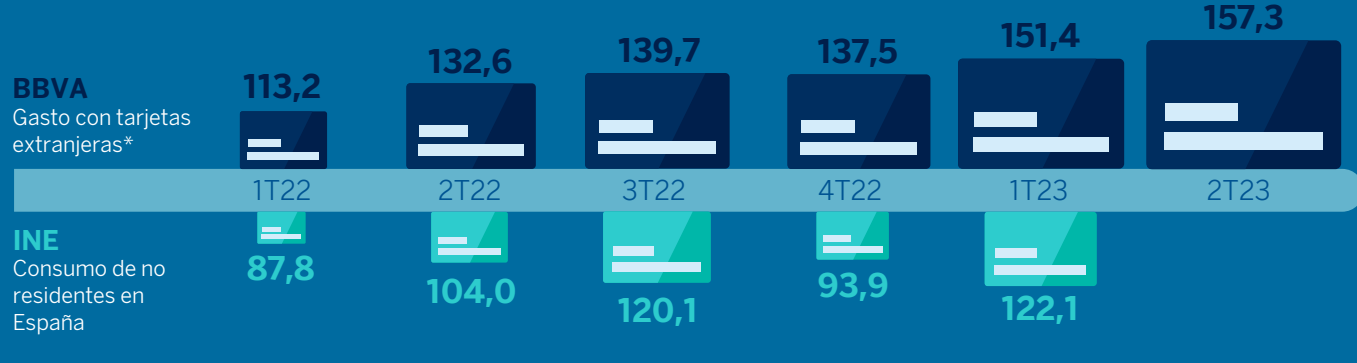
2023

LA ECONOMÍA RESISTE MEJOR QUE LO ESPERADO



1. FORTALEZA de las exportaciones, sobre todo en turismo

CONSUMO DE NO RESIDENTES EN ESPAÑA (IMPORTES NOMINALES. MISMO TRIMESTRE DE 2019=100)

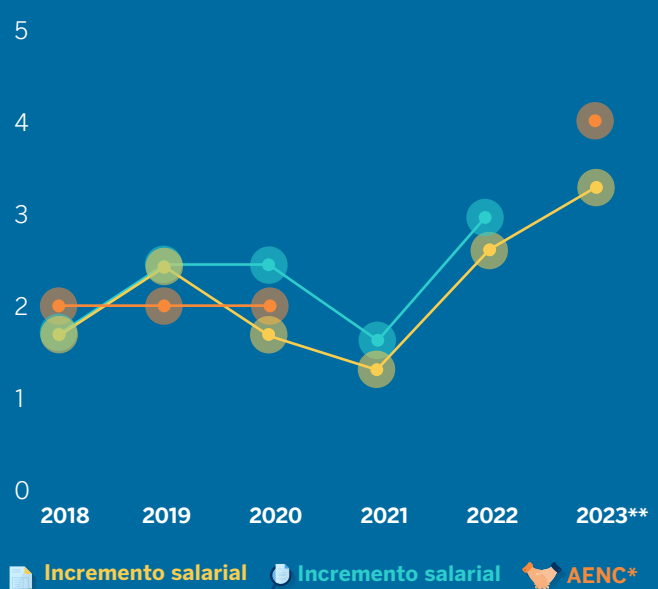


(*) Gasto con tarjetas emitidas por entidades extranjeras en TPV BBVA (datos de abril y mayo de 2023). Fuente: BBVA Research a partir de BBVA e INE.

2. EL CONSUMO PRIVADO podría recuperarse:

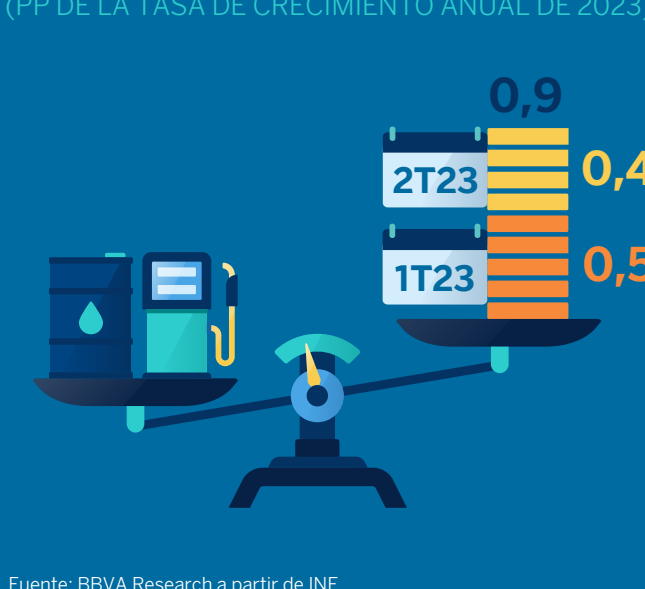
- Caída del precio de la energía
- Buen comportamiento del empleo
- Certidumbre de rentas por el acuerdo salarial alcanzado
- La mayor parte del impacto de la subida de los tipos de interés ya se ha producido

CRECIMIENTO SALARIAL PACTADO Y REVISADO EN CONVENIO COLECTIVO (%)



*IV AENC (2018-2020), V AENC (2023-25). **Convenios con efectos económicos hasta mar-23. Fuente: BBVA Research a partir de INE y Ministerio de Trabajo y Economía Social.

IMPACTO DE LA REVISIÓN A LA BAJA EN LOS PRECIOS DEL PETRÓLEO Y EL GAS ACUMULADA EN LOS ÚLTIMOS SEIS MESES (PP DE LA TASA DE CRECIMIENTO ANUAL DE 2023)



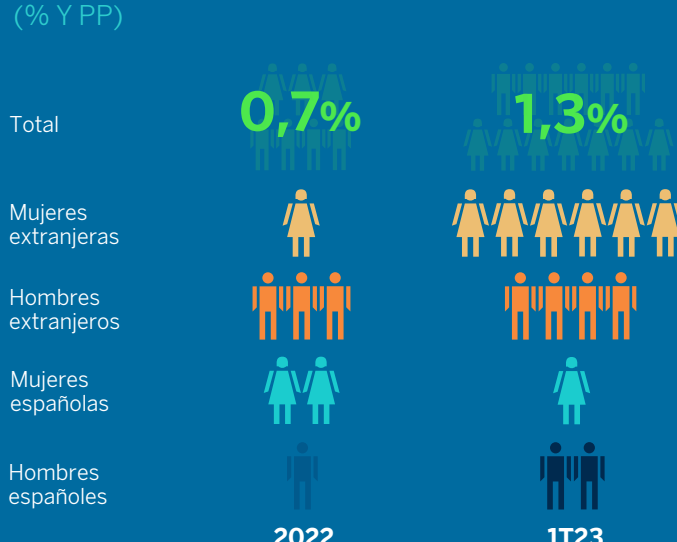
Fuente: BBVA Research a partir de INE.

3. BUEN RITMO EN LA EJECUCIÓN de los fondos del NGEU

4. INCREMENTO de la población en edad de trabajar

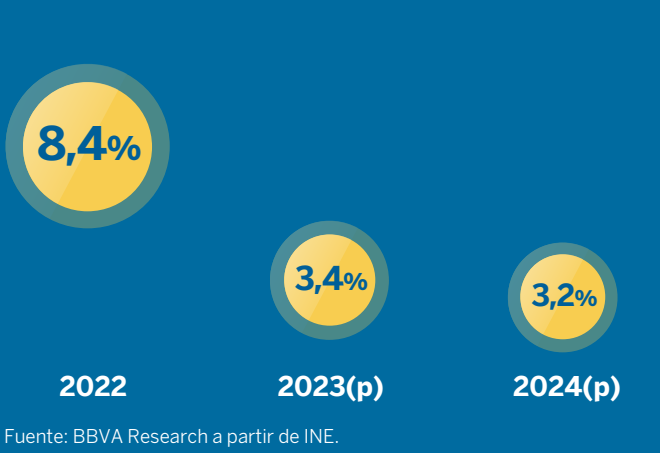


CONTRIBUCIONES AL CRECIMIENTO INTERANUAL DE LA POBLACIÓN EDAD DE TRABAJAR (% Y PP)



Fuente: BBVA Research a partir de INE (EPA).

5. LA INFLACIÓN continuará disminuyendo



Fuente: BBVA Research a partir de INE.

2024

EXISTEN DUDAS DE QUE LA EXPANSIÓN SEA SOSTENIBLE



1. LOS TIPOS DE INTERÉS continuarán aumentando



2. EL EFECTO MULTIPLICADOR de los fondos NGEU es menor que en periodos anteriores

3. LAS FINANZAS PÚBLICAS iniciarán un proceso de consolidación



4. AUMENTA la incertidumbre de política económica

GASTO POR INTERESES DE LAS FAMILIAS (% DE LA RENTA BRUTA DISPONIBLE NOMINAL)



Fuente: BBVA Research a partir de INE y BdE.

CONSTRUCCIÓN RESIDENCIAL (2019=100)



Fuente: BBVA Research a partir de INE.

