

**Actividad**

# España | El mercado laboral perdió algo de tracción en mayo

Alfonso Arellano / Juan Ramón García / Camilo A. Ulloa  
2 de junio de 2023

**La afiliación a la Seguridad Social aumentó en 200.400 personas, en línea con lo previsto. Sin embargo, el paro cayó menos de lo esperado (-49.300). Corregida la estacionalidad, se estima que el empleo creció en 50.000 personas -la mitad que en abril-, el paro menguó en 4.000 y la ratio de temporalidad apenas varió (57,2%).**

## La afiliación se desaceleró en mayo

El número de cotizantes a la Seguridad Social aumentó en 200.400 (2,9% interanual), en línea con lo esperado (BBVA Research: 207.200 personas)<sup>1</sup>. Como muestra el Gráfico 1, el incremento bruto de la afiliación fue algo inferior al mediano de los meses de mayo de la década pasada. Sin embargo, las estimaciones de BBVA Research indican que, descontado el componente estacional<sup>2</sup>, el número de afiliados creció en 50.000 personas CVEC, tras haber avanzado a un ritmo medio mensual cercano a las 90.000 personas CVEC en los primeros cuatro meses del año (Gráfico 2).

Como se ilustra en el Gráfico 3, el comportamiento del empleo durante la segunda quincena del mes de mayo fue peor que el observado en los dos años anteriores. Además, el efecto negativo de fin de periodo fue significativo. El último día laborable del mes se dieron de baja 198.600 cotizantes mientras que las altas registradas sólo ascendieron a 52.900. Como resultado, la destrucción neta fue de 145.700 personas (-147.200 hace un año), un 0,7% del total de afiliados a la Seguridad Social.

## Los servicios lideraron el avance de la ocupación, a pesar de su ralentización

Los servicios encabezaron la creación bruta de empleo (158.400 personas), seguidos por la agricultura (20.600), la industria (12.700) y la construcción (9.500). No obstante, cuando se corrige la estacionalidad, se observa que el aumento de la ocupación se concentró en los servicios y la industria. Además, como se aprecia en el Gráfico 4, destaca la desaceleración del empleo CVEC en el sector terciario.

<sup>1</sup> El número de trabajadores en ERTE decreció en 2.048 hasta los 11.335 a final de mes.

<sup>2</sup> BBVA Research utiliza el software JDemetra+ para realizar el ajuste de efectos estacionales y de calendario, en línea con las recomendaciones estadísticas de Eurostat y el INE.

## Estancamiento de la temporalidad

En mayo se firmaron 1.412.100 contratos, un 13,9% menos que hace un año. Corregido el factor estacional, BBVA Research estima que el número de contratos siguió bajando (-0,7% mensual). Por modalidad, destacó la indefinida, que aumentó por segundo mes consecutivo (4,2% mensual CVEC). En contraste, el número de contratos temporales experimentó un leve descenso (-0,2% mensual CVEC) (Gráfico 5). Como resultado, la ratio de temporalidad apenas varió con respecto a abril y se situó en el 57,2% CVEC, 33,2 pp por debajo del promedio de los meses de mayo entre 2018 y 2021 (Gráfico 6).

El número de afiliados al Régimen General con contrato indefinido avanzó un 0,7% mensual CVEC, 0,3 puntos menos que en abril. Por el contrario, los afiliados con contrato temporal retrocedieron un 1,1% mensual CVEC, frente al -0,5% en el mes anterior (Gráfico 7).

## La reducción del paro registrado se moderó

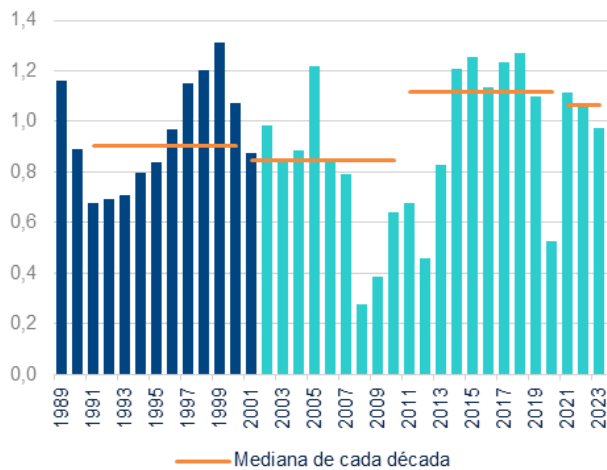
El desempleo cayó el pasado mes en 49.300 personas (-6,3% interanual), menos de lo previsto por BBVA Research (-81.900 personas) y de lo sucedido en los meses de mayo de los dos años precedentes (Gráfico 8). Con todo, descontado el componente estacional, se estima que el paro descendió en 4.000 personas, 20.000 menos que en abril (Gráfico 9).

Al igual que en marzo y abril, la disminución del paro en mayo coincidió con un retroceso del número de demandantes de empleo ocupados o con relación laboral (-1,8% mensual), entre los que se encuentran los trabajadores fijos discontinuos en periodo de inactividad (Gráfico 10).

## Servicios, industria y sin empleo anterior lideraron la contracción del paro

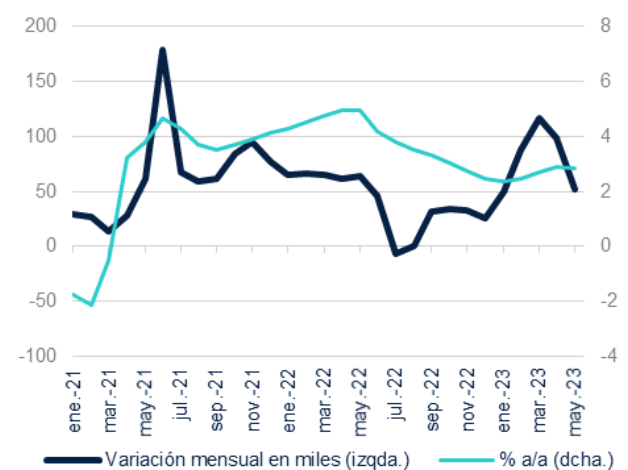
El número de parados menguó en todos los sectores el pasado mes, como ilustra el Cuadro 2. Los servicios explicaron el 70% de la reducción del desempleo (-34.700 personas), seguido por la industria (-4.600). Las cifras corregidas de estacionalidad por BBVA Research indican que la caída del desempleo en los servicios, la industria, la construcción y el colectivo sin empleo anterior compensó el aumento en el sector primario y la construcción (Gráfico 11).

Gráfico 1. **AFILIACIÓN MEDIA A LA SEGURIDAD SOCIAL EN LOS MESES DE MAYO (VARIACIÓN MENSUAL EN %)**



Nota: fin de periodo hasta 2001; media mensual desde entonces.  
Fuente: BBVA Research a partir de Ministerio de Inclusión, Seguridad Social y Migraciones

Gráfico 2. **AFILIACIÓN MEDIA A LA SEGURIDAD SOCIAL (DATOS CVEC)**



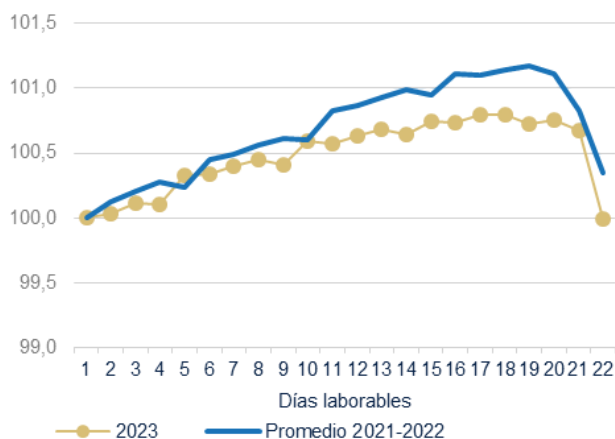
Fuente: BBVA Research a partir de Ministerio de Inclusión, Seguridad Social y Migraciones

Cuadro 1. **AFILIACIÓN MEDIA A LA SEGURIDAD SOCIAL EN MAY-23. EVALUACIÓN DE LA PREDICCIÓN**

	Previsión	Observado	Error de previsión	Intervalo de confianza (*)		Error / Desv. típica
Variación mensual (miles de personas)	207,2	200,4	-6,8	147,9	266,5	-0,1
Variación mensual (%)	1,0	1,0	0,0	0,7	1,3	-0,1

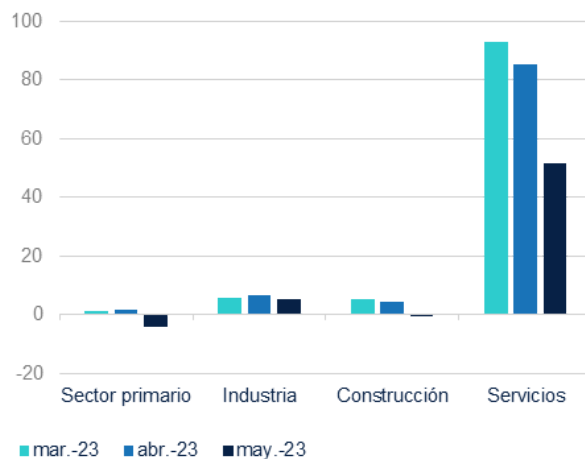
(\*) Intervalo de confianza de la previsión al 80%.  
Fuente: BBVA Research a partir de Ministerio de Inclusión, Seguridad Social y Migraciones

Gráfico 3. **AFILIACIÓN DIARIA A LA SEGURIDAD SOCIAL EN LOS MESES DE MAYO**  
(1<sup>ER</sup> DÍA LABORABLE DE MAYO = 100)



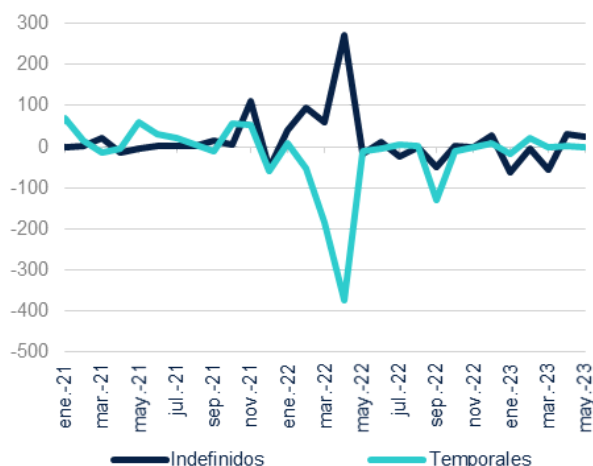
Fuente: BBVA Research a partir de Ministerio de Inclusión, Seguridad Social y Migraciones

Gráfico 4. **AFILIACIÓN MEDIA A LA SEGURIDAD SOCIAL POR SECTORES**  
(VARIACIÓN MENSUAL EN MILES DE PERSONAS. DATOS CVEC)



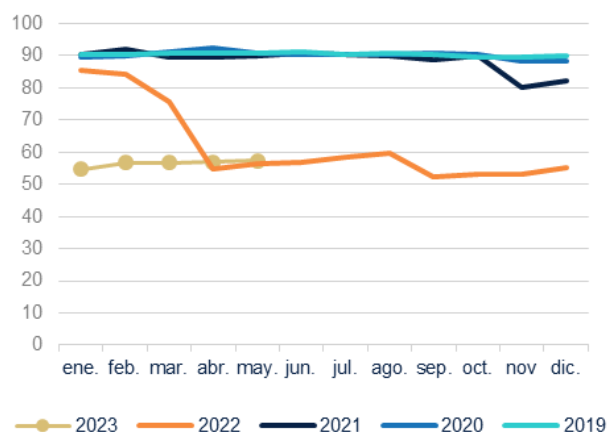
Fuente: BBVA Research a partir de Ministerio de Inclusión, Seguridad Social y Migraciones

Gráfico 5. **CONTRATOS POR MODALIDAD**  
(VARIACIÓN MENSUAL EN %. DATOS CVEC)



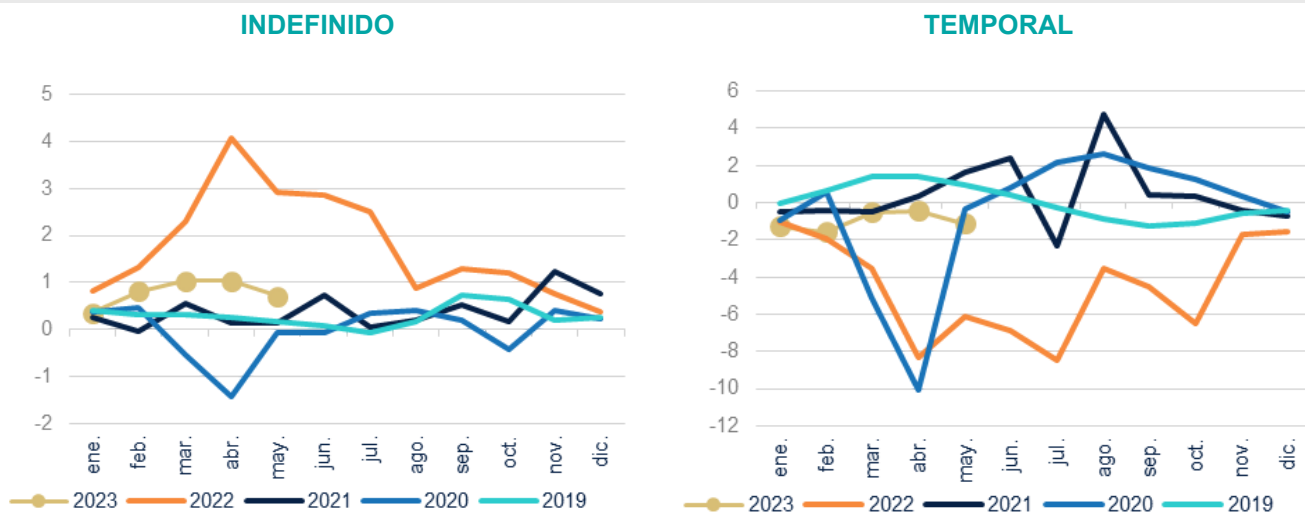
Fuente: BBVA Research a partir de Ministerio de Trabajo y Economía Social

Gráfico 6. **RATIO DE TEMPORALIDAD**  
(% DE CONTRATOS TEMPORALES. DATOS CVEC)



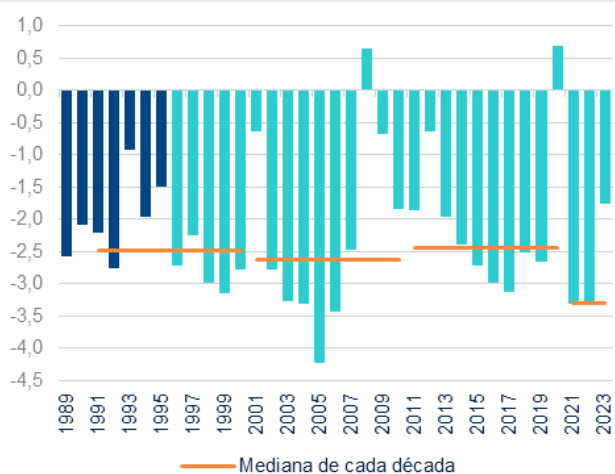
Fuente: BBVA Research a partir de Ministerio de Trabajo y Economía Social

Gráfico 7. **AFILIACIÓN MEDIA A LA SEGURIDAD SOCIAL POR TIPO DE CONTRATO**  
(RÉGIMEN GENERAL, VARIACIÓN MENSUAL EN %. DATOS CVEC)



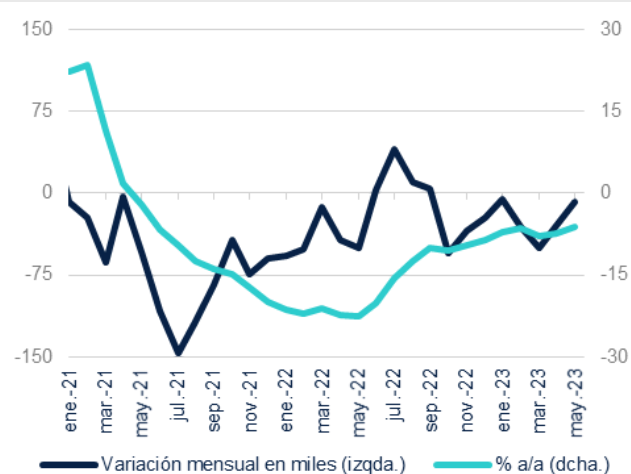
Fuente: BBVA Research a partir de Ministerio de Inclusión, Seguridad Social y Migraciones

Gráfico 8. **DESEMPLEO REGISTRADO EN LOS MESES DE MAYO**  
(VARIACIÓN MENSUAL EN %)



Nota: 1990-1995: metodología SILE; ene-96-abr-05: simulación SISPE; en adelante: SISPE.  
Fuente: BBVA Research a partir de Ministerio de Trabajo y Economía Social

Gráfico 9. **DESEMPLEO REGISTRADO**  
(DATOS CVEC)



Fuente: BBVA Research a partir de Ministerio de Trabajo y Economía Social

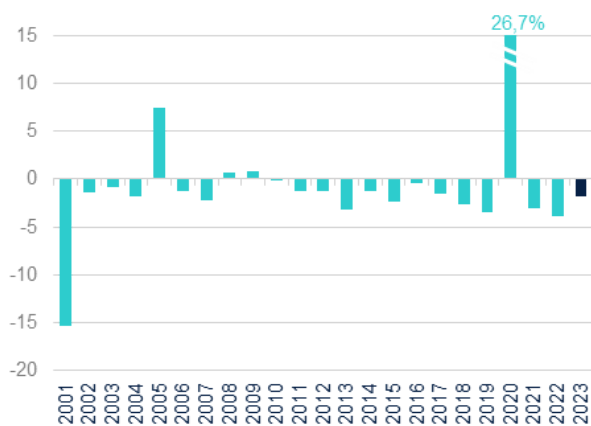
Cuadro 2. **DESEMPLEO REGISTRADO EN MAY-23. EVALUACIÓN DE LA PREDICCIÓN**

	Previsión	Observado	Error de previsión	Intervalo de confianza (*)		Error / Desv. típica
Variación mensual (miles de personas)	-81,9	-49,3	32,6	-115,4	-48,5	1,2
Variación mensual (%)	-2,9	-1,8	1,2	-4,1	-1,7	1,2

(\*) Intervalo de confianza de la previsión al 80%.

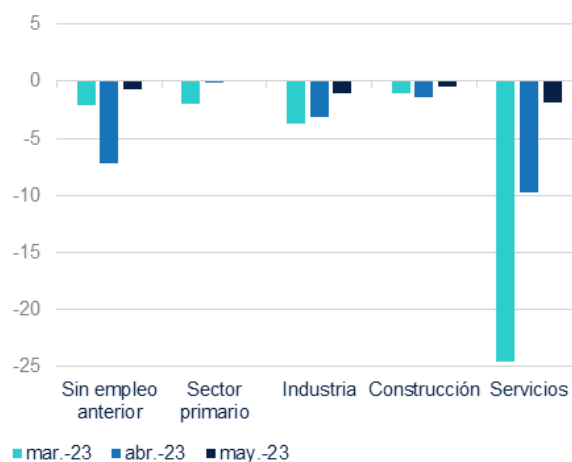
Fuente: BBVA Research a partir de Ministerio de Trabajo y Economía Social

Gráfico 10. **DEMANDANTES DE EMPLEO OCUPADOS O CON RELACIÓN LABORAL EN LOS MESES DE MAYO (VARIACIÓN MENSUAL EN %)**



Fuente: BBVA Research a partir de Ministerio de Trabajo y Economía Social

Gráfico 11. **DESEMPLEO REGISTRADO POR SECTOR (VARIACIÓN MENSUAL EN MILES DE PERSONAS. DATOS CVEC)**



Fuente: BBVA Research a partir de Ministerio de Trabajo y Economía Social

## AVISO LEGAL

El presente documento no constituye una "Recomendación de Inversión" según lo definido en el artículo 3.1 (34) y (35) del Reglamento (UE) 596/2014 del Parlamento Europeo y del Consejo sobre abuso de mercado ("MAR"). En particular, el presente documento no constituye un "Informe de Inversiones" ni una "Comunicación Publicitaria" a los efectos del artículo 36 del Reglamento Delegado (UE) 2017/565 de la Comisión de 25 de abril de 2016 por el que se completa la Directiva 2014/65/UE del Parlamento Europeo y del Consejo en lo relativo a los requisitos organizativos y las condiciones de funcionamiento de las empresas de servicios de inversión ("MiFID II").

Los lectores deben ser conscientes de que en ningún caso deben tomar este documento como base para tomar sus decisiones de inversión y que las personas o entidades que potencialmente les puedan ofrecer productos de inversión serán las obligadas legalmente a proporcionarles toda la información que necesiten para esta toma de decisión.

El presente documento, elaborado por el Departamento de BBVA Research, tiene carácter divulgativo y contiene datos u opiniones referidas a la fecha del mismo, de elaboración propia o procedentes o basadas en fuentes que consideramos fiables, sin que hayan sido objeto de verificación independiente por BBVA. BBVA, por tanto, no ofrece garantía, expresa o implícita, en cuanto a su precisión, integridad o corrección.

El contenido de este documento está sujeto a cambios sin previo aviso en función, por ejemplo, del contexto económico o las fluctuaciones del mercado. BBVA no asume compromiso alguno de actualizar dicho contenido o comunicar esos cambios.

BBVA no asume responsabilidad alguna por cualquier pérdida, directa o indirecta, que pudiera resultar del uso de este documento o de su contenido.

Ni el presente documento, ni su contenido, constituyen una oferta, invitación o solicitud para adquirir, desinvertir u obtener interés alguno en activos o instrumentos financieros, ni pueden servir de base para ningún contrato, compromiso o decisión de ningún tipo.

El contenido del presente documento está protegido por la legislación de propiedad intelectual. Queda expresamente prohibida su reproducción, transformación, distribución, comunicación pública, puesta a disposición, extracción, reutilización, reenvío o la utilización de cualquier naturaleza, por cualquier medio o procedimiento, salvo en los casos en que esté legalmente permitido o sea autorizado expresamente por BBVA en su sitio web [www.bbvarresearch.com](http://www.bbvarresearch.com).

### INTERESADOS DIRIGIRSE A:

BBVA Research: Calle Azul, 4. Edificio La Vela – 5ª planta. 28050 Madrid (España).  
Tel.: +34 91 374 60 00 y +34 91 537 70 00 / Fax: +34 91 374 30 25  
[www.bbvarresearch.com](http://www.bbvarresearch.com)