

Situación España Octubre 2023

ENTORNO GLOBAL

La economía mundial se desacelera, particularmente en la eurozona

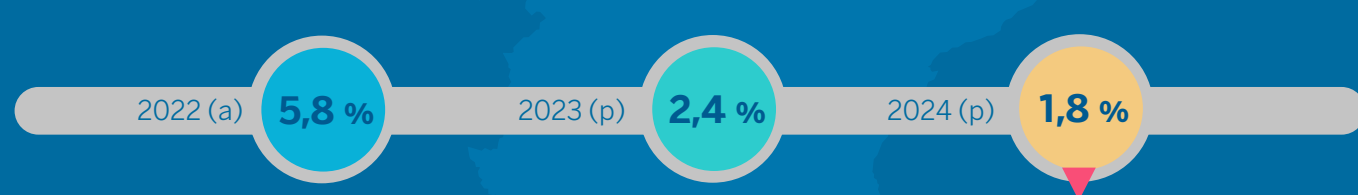
CRECIMIENTO DEL PIB (%)

	2022	2023 (p)	2024 (p)
Estados Unidos	2,1	2,3	1,5
Eurozona	3,5	0,4	1,0
China	3,0	4,8	4,4

(p): Previsión.
Fuente: BBVA Research a partir de Bloomberg.

EN ESPAÑA

se mantiene la **previsión de crecimiento del PIB** en 2023, pero se revisa a la **baja** en 2024



▼ Previsión revisada a la baja

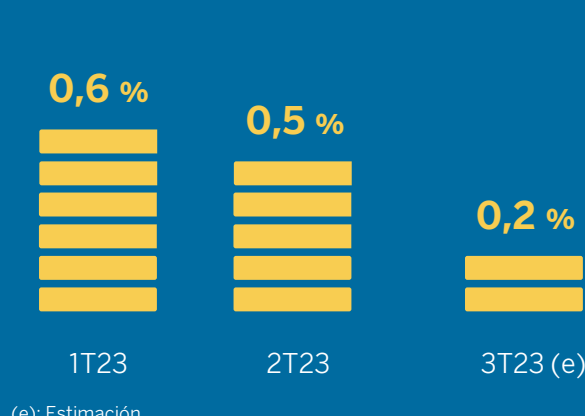
(a): Avance.
(p): Previsión.
Fuente: BBVA Research a partir de INE.

Segundo semestre de 2023: desaceleración del crecimiento de la actividad



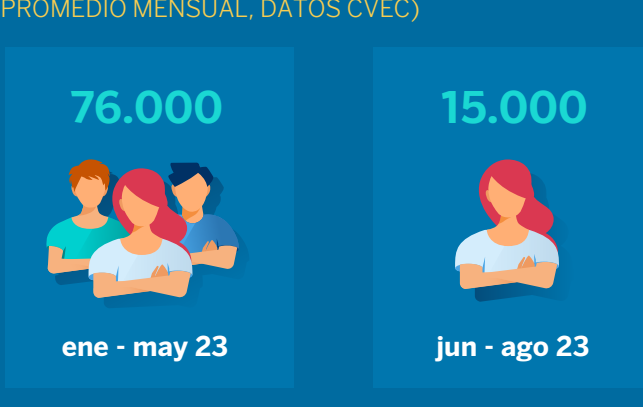
En el 2T23 se observó una **caída en la productividad por hora trabajada**, además del inicio de una **ralentización en la creación de empleo, generalizada por sectores de actividad**.

VARIACIÓN INTERTRIMESTRAL DEL PIB



(e): Estimación.
Fuente: BBVA Research a partir de INE.

AFILIADOS A LA SEGURIDAD SOCIAL (PROMEDIO MENSUAL, DATOS CVEC)



BBVA Research a partir del MISSM.

La contribución al **crecimiento de la demanda interna** vuelve a ser **positiva**, y **negativa** la de la externa.

DESCENSO DE LA INCERTIDUMBRE sobre coste de la **electricidad**, buena evolución del **mercado laboral**, e impulso por **mayor inversión** en otras construcciones.

DETERIORO RECIENTE en las **perspectivas de crecimiento** de la eurozona.

PIB: DEMANDA

(CONTRIBUCIONES AL CRECIMIENTO TRIMESTRAL DEL PIB, EN PP)



(e): Estimación.
Fuente: BBVA Research a partir de INE.

Se revisa a la baja el crecimiento en 2024

1. LOS SERVICIOS podrían comenzar a mostrar **síntomas de agotamiento**.

2. LENTA CAÍDA de la **inflación**, en línea con lo esperado.

3. CONTINÚA LA TRANSMISIÓN de una **política monetaria** más restrictiva hacia la economía.

4. EL TONO de la **política fiscal** será menos expansivo el siguiente año.

5. LA INCERTIDUMBRE de **política económica** podría aumentar.

CONTRIBUCIÓN AL CRECIMIENTO DEL PIB REAL (% Y PP)

Categoría	2022	2023 (p)	2024 (p)
PIB	5,8	2,4	1,8
Exportaciones de servicios no turísticos	1,6	0,5	0,0
Consumo de no residentes	2,5	0,7	0,0
Inversión en vivienda	0,1	0,1	0,2
Resto	1,6	1,1	1,6

(p): Previsión.
Fuente: BBVA Research a partir de INE.

¿PUEDE SOSTENERSE EL CRECIMIENTO HACIA DELANTE?

MEJORAN las expectativas sobre el **precio del gas**.

UNA RENTA DISPONIBLE y una **riqueza financiera** mayores pueden **apoyar el consumo privado**.

LA TRANSMISIÓN de la **política monetaria** puede estar **llegando a su fin**.

PUEDE HABER UNA NORMALIZACIÓN de la **producción en la industria**, lo que junto con los fondos NGEU **impulsaría a la inversión**.

LA CREACIÓN DEL EMPLEO se **acelerará** gracias a la inmigración.

Empleo, EPA (% a/a)	3,1	2,5	1,8
Tasa de paro (% población activa)	12,9	12,2	11,9
IPC (media anual)	8,4	3,8	3,7
Déficit público (% PIB)	-4,7	-4,1	-3,4

2022 2023 (p) 2024 (p)

Más información en nuestra **Revista Situación España Octubre 2023**

www.bbvarresearch.com