

Situación Colombia Diciembre 2023



Entorno Global

ACTIVIDAD



El crecimiento global será **relativamente bajo en 2023 y 2024**, pero **recuperará algo de dinamismo en 2025**.

CRECIMIENTO DEL PIB (VARIACIÓN ANUAL, %)

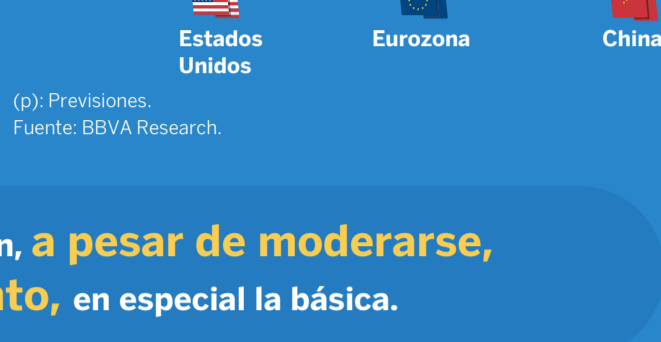


POLÍTICA MONETARIA



Las tasas de interés **se mantendrán altas por un tiempo prolongado...**

TASA DE INTERÉS DE POLÍTICA MONETARIA (%)

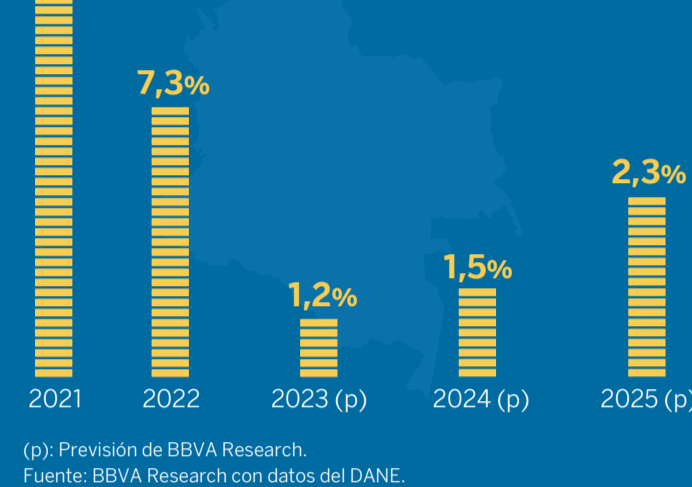


...En parte, debido a que la inflación, **a pesar de moderarse, lo hace a un paso lento**, en especial la básica.

Entorno Local

ACTIVIDAD

El PIB, luego de dos años de alto crecimiento, presentará un **ciclo de crecimientos más modestos: 1,2% en 2023, 1,5% en 2024 y 2,3% en 2025**.

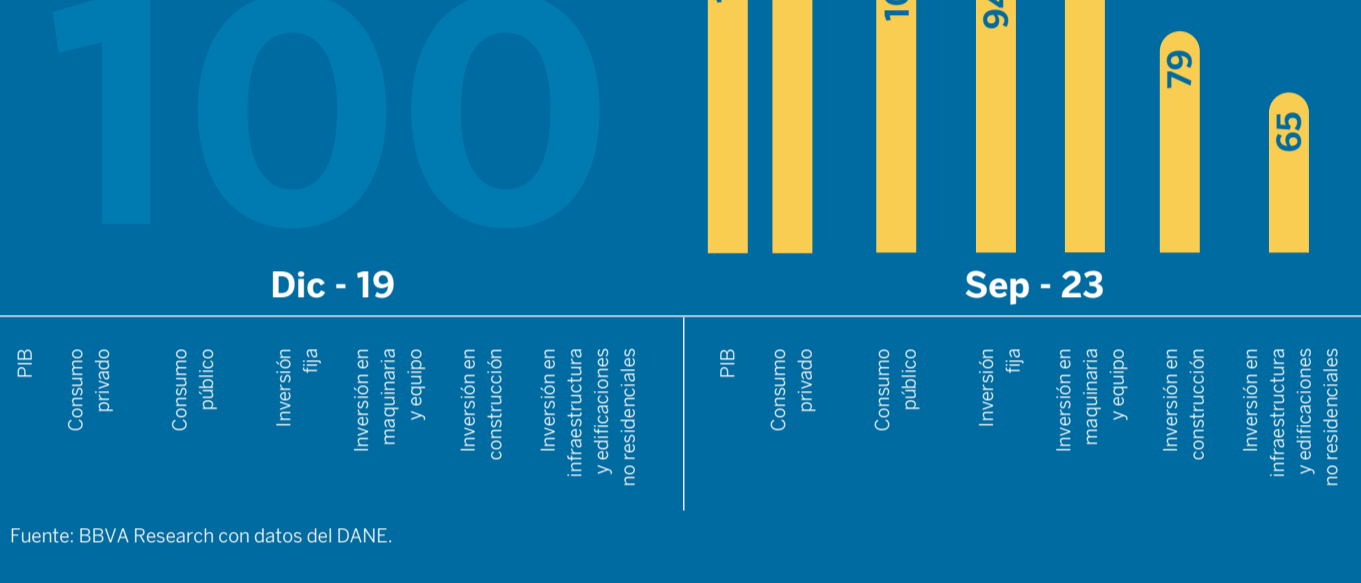


ACTIVIDAD FRENTE A PANDEMIA



La recuperación post-pandémica de la economía colombiana **fue muy positiva, pero desequilibrada: mucho consumo, poca inversión**.

NIVEL DEL PIB Y SUS COMPONENTES RESPECTO AL PRE-COVID (ÍNDICE DIC -19 = 100)



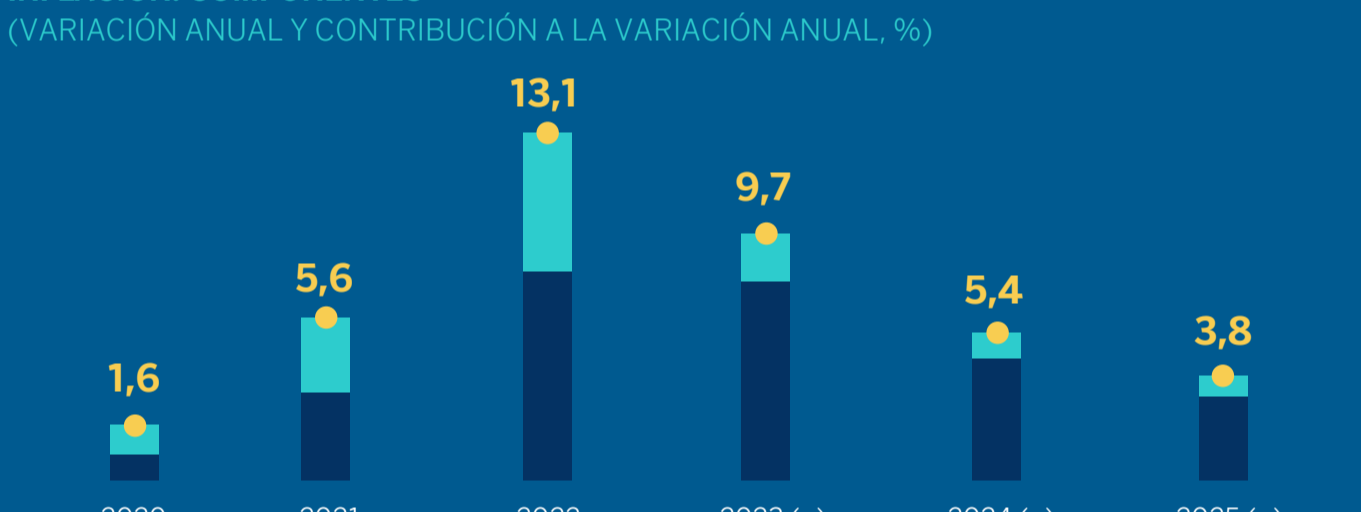
El pobre comportamiento de la inversión amerita **una reflexión más profunda**.

Puede estar afectada por:

- Altas tasas de interés
- Bajo ahorro
- Perdida de confianza
- Entre otros factores

INFLACIÓN

INFLACIÓN: COMPONENTES (VARIACIÓN ANUAL Y CONTRIBUCIÓN A LA VARIACIÓN ANUAL, %)



En 2024, la moderación en el incremento de los precios proviene principalmente de la inflación sin alimentos.

FENÓMENO DE EL NIÑO

La inflación en 2024 estará afectada por varios choques, entre los que se destacan los **incrementos en el diésel** y los **efectos sobre los precios del fenómeno de El Niño**.



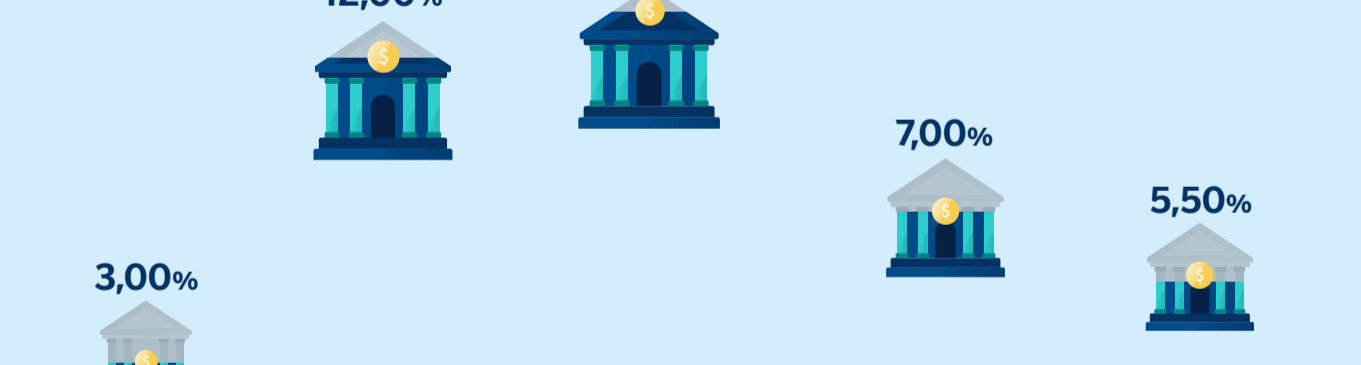
En Colombia, el impacto del fenómeno se sentirá con mayor fuerza **a comienzos de 2024 en la inflación de alimentos y las tarifas de energía**.

TASA BANREP



El Banco de la República, en un contexto de mayor debilidad de la actividad, **en especial la inversión**, y un **descenso actual y esperado** de la inflación, **iniciará un ciclo de reducción de tasas** de este año y lo consolidará en 2024.

TASA DE INTERÉS DE POLÍTICA MONETARIA EN COLOMBIA (FIN DE PERIODO, %)



TASA DE CAMBIO



La tasa de cambio **se mantendrá debilitada** en un contexto de **amplios desbalances externo y fiscal** y una **moderación del diferencial** de las **tasas de interés frente a las economías desarrolladas**.

TASA DE CAMBIO DEL PESO COLOMBIANO FRENTE AL DÓLAR (PESOS POR DÓLAR, PROMEDIO AÑO)

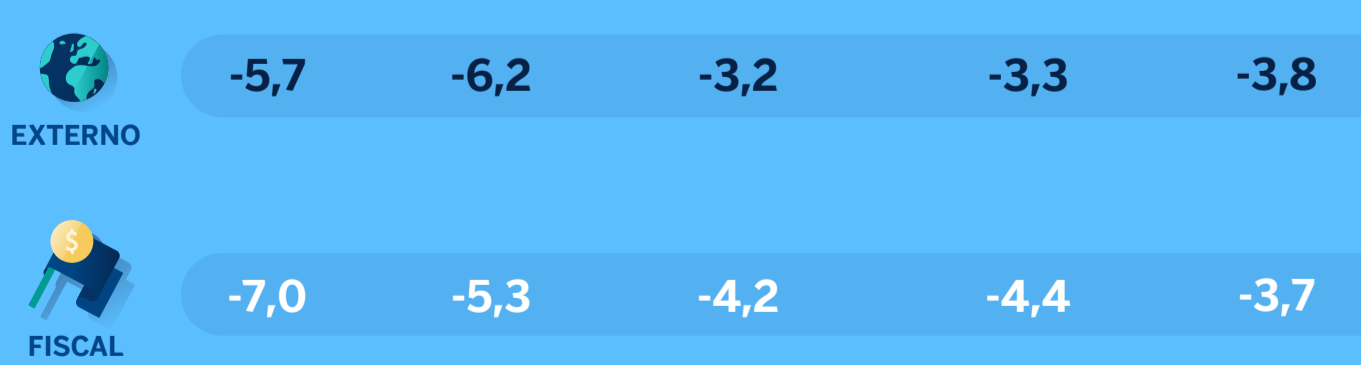


BALANCES ESTRUCTURALES



Colombia, **a pesar de lograr una reducción importante en 2023** en el déficit en la cuenta corriente y una menor en el déficit fiscal, **mantiene unos desbalances macroeconómicos elevados**.

BALANCE EXTERNO Y FISCAL (% DEL PIB)



RIESGOS Y OPORTUNIDADES

RIESGOS

La economía global y local sigue transitando por un **terreno con importantes incertidumbres**. **Las principales que enfrenta Colombia son:**

- MAYOR PERSISTENCIA DE LA INFLACIÓN** que **limite la capacidad** de la autoridad monetaria de **iniciar el ciclo bajista de las tasas de interés**.
- DEBILITAMIENTO MÁS INTENSO** de la **actividad económica**, especialmente un **letargo más extenso** en la **recuperación de la inversión y un debilitamiento global**, que **reduzca la dinámica esperada de las exportaciones**.
- PROFUNDOS DESBALANCES MACROECONÓMICOS** que **impulsen una excesiva volatilidad** y una **desvalorización** de los activos financieros, en especial en el entorno actual de mayor selectividad de los flujos de capitales y menor liquidez global.

OPORTUNIDADES

La economía colombiana sigue ofreciendo condiciones **muy favorables para el crecimiento** y el **desarrollo económico sólido**:

- MAYOR VINCULACIÓN DEL PAÍS** en las **cadena de valor globales** le permitirán **aprovechar el desarrollo del nearshoring**.
- GRAN POTENCIAL DE SECTORES** como el **agrícola**, con las **requeridas inversiones para promoverlo**, ofrece un **amplio espacio de crecimiento y desarrollo** para el país.
- DISTRIBUCIÓN GEOGRÁFICA DEL PAÍS**, con **varias ciudades de tamaño relevante** y formando **nodos geográficos** en diferentes regiones del país, permite **escalar inversiones enfocadas en los distintos centros de producción y consumo**.