

Abril 2026

---

# **La tasa de actividad en España tras la COVID: una recuperación cíclica**

# Mensajes principales

- **En España, la participación laboral ha aumentado en las últimas décadas.** La tasa de actividad acumula un incremento de 8,4 puntos porcentuales (pp) desde 1992: creció hasta 2012 (9,7 pp), descendió entre 2013 y 2020 (-3,0 pp) y ha vuelto a aumentar desde entonces (1,6 pp), hasta situarse en el 59 % en 2025. Los mayores avances se concentran en mujeres, personas de 55 a 65 años y población extranjera.
- **Aunque la dinámica subyacente es estructural, el repunte desde 2020 se explica principalmente por el ciclo económico.** La recuperación tras la pandemia impulsa la participación en el mercado de trabajo, a diferencia de lo observado en la década de 2000 con un patrón migratorio similar.
  - El impulso cíclico reciente obedece sobre todo a una mayor propensión a participar y se concentra en la población con educación secundaria y superior, tanto española menor de 55 años como extranjera de entre 25 y 54 años.
- **En los próximos años, la tendencia estructural se verá lastrada por el envejecimiento de la población, parcialmente compensado por la inmigración y el aumento del nivel educativo,** en línea con otras economías avanzadas. Esto tendrá implicaciones para el crecimiento potencial, los costes laborales (y los precios) y la sostenibilidad de las cuentas públicas, entre otras.
- **La desaceleración prevista del crecimiento económico podría agotar el impulso cíclico hacia finales de 2026.** Las mejoras estructurales en la propensión a participar se verán contrarrestadas por una dinámica demográfica adversa.

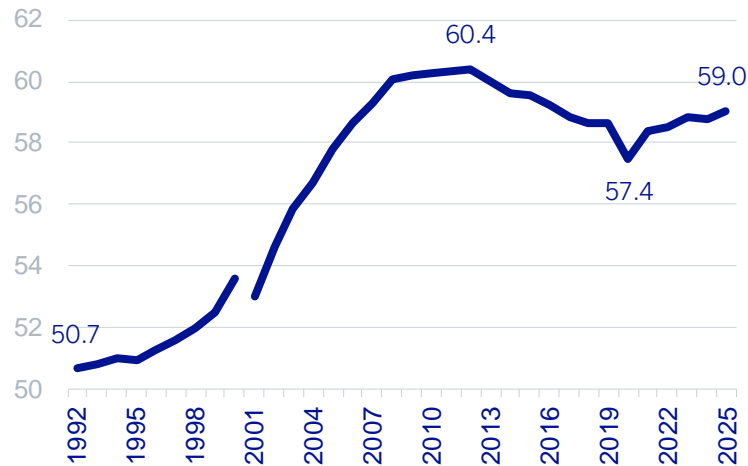


Evolución agregada y por grupos de población

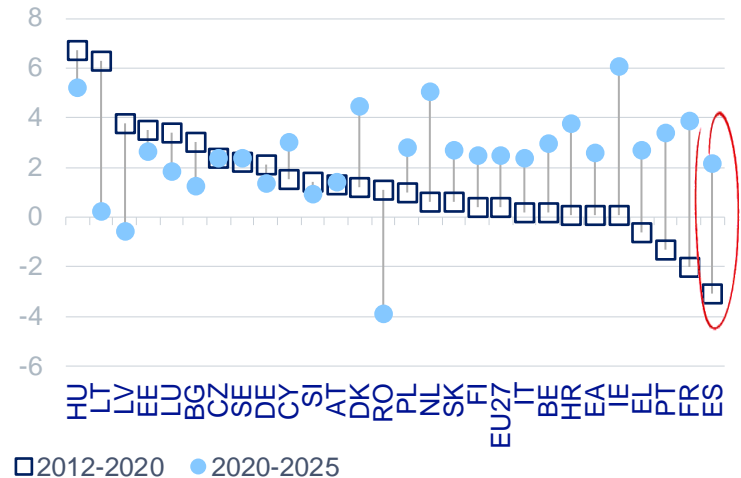
**¿Qué hay detrás del  
aumento reciente de  
la tasa de actividad?**

# La tasa de actividad ha crecido 1,6 puntos porcentuales desde 2020 hasta alcanzar el 59% de la población en edad de trabajar en 2025

**ESPAÑA: TASA DE ACTIVIDAD**  
(% DE LA POBLACIÓN DE 16 Y MÁS AÑOS)



**UE: VARIACIÓN DE LA TASA DE ACTIVIDAD**  
(PP)

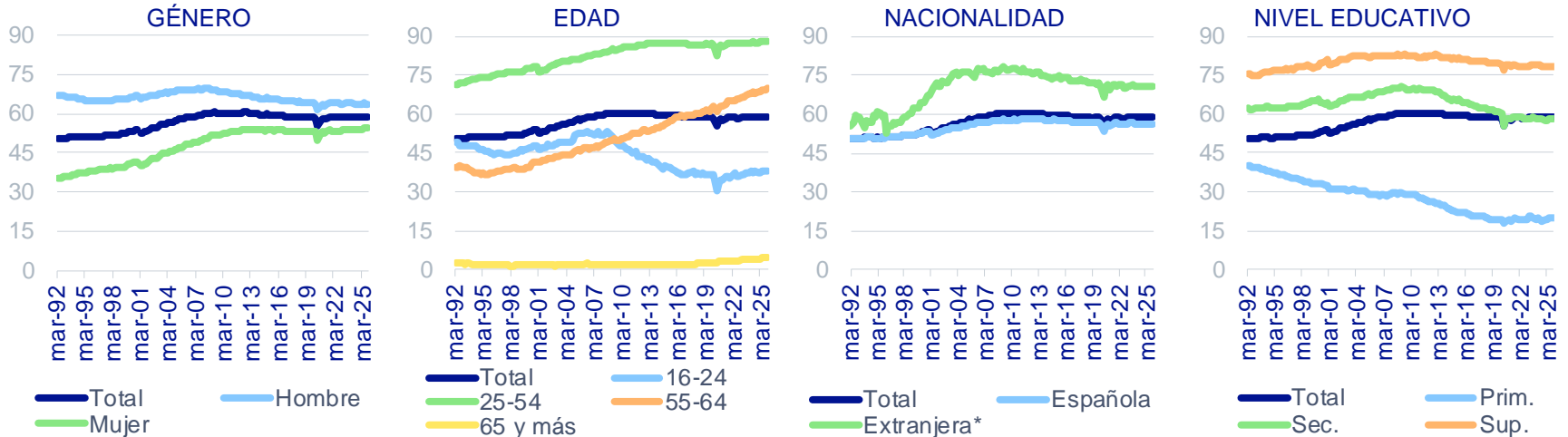


Cambio metodológico en 2001. Véase INE (2002).  
Fuente: BBVA Research a partir de INE y Eurostat

**Tras la pandemia, la tasa de actividad (TA) ha aumentado en todos los Estados miembros de la UE, excepto en Rumanía y Letonia. Sin embargo, solo España, Francia, Portugal y Grecia han pasado de una trayectoria descendente antes de 2020 a una ascendente después. ¿Este cambio en España es transitorio o responde a factores estructurales? ¿Qué grupos de población lo están impulsando?**

# Incorporación de la mujer al mercado laboral, envejecimiento, mejora del nivel educativo e inmigración impulsan la participación laboral

## ESPAÑA: TASA DE ACTIVIDAD POR GRUPOS DE POBLACIÓN (% DE LA POBLACIÓN DE 16 Y MÁS AÑOS. DATOS CVEC)



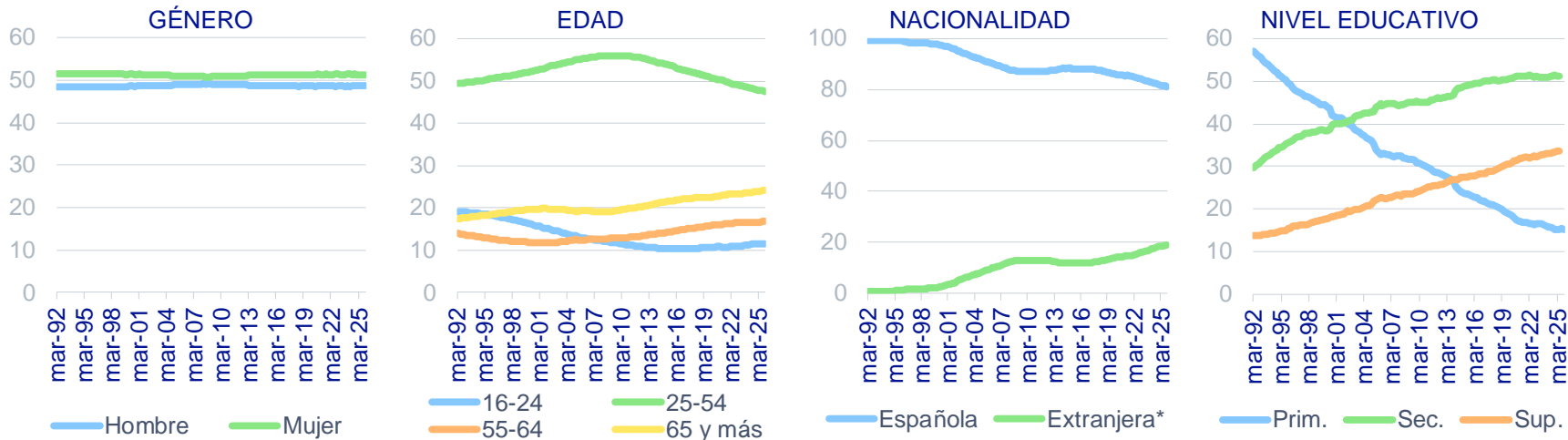
\* Nacionalidad extranjera y doble nacionalidad.  
Fuente: BBVA Research a partir de INE

**En las últimas cuatro décadas, el incremento de la TA se ha concentrado en las mujeres, las personas entre 25 y 64 años, la población extranjera y quienes tienen educación superior. Desde 2020, algunos de estos grupos han seguido contribuyendo al aumento (mujeres y personas de 55 a 64 años) y otros se han sumado (menores de 25 años y mayores de 64); en el resto, la participación laboral apenas ha variado**

# Los grupos con mayores tasas de actividad ganan peso en la población en edad de trabajar, salvo el de 25 a 54 años

## ESPAÑA: DISTRIBUCIÓN DE LA POBLACIÓN EN EDAD DE TRABAJAR

(% DE LA POBLACIÓN DE 16 Y MÁS AÑOS. DATOS CVEC)



\* Nacionalidad extranjera y doble nacionalidad.  
Fuente: BBVA Research a partir de INE

**No solo ha cambiado la propensión a participar en el mercado laboral, sino también la composición de la población en edad de trabajar: ha crecido el peso de las personas mayores de 55 años, de la población extranjera y, sobre todo, de quienes tienen educación secundaria en detrimento del grupo de 25 a 54 años, de la población de nacionalidad española y de quienes solo cuentan con educación primaria**

# Agrupamos la población en seis categorías en función de cómo han evolucionado su tasa de actividad y su peso demográfico

## ESPAÑA: TAXONOMÍA DE LA POBLACIÓN SEGÚN SU TASA DE ACTIVIDAD Y SU PESO EN LA POBLACIÓN EN EDAD DE TRABAJAR

Categorías	Dinámica básica	Rasgos principales	Ejemplos
Declive estructural	↓ peso en la población en edad de trabajar ; ↓ tasas de actividad	Pierden presencia demográfica y reducen su participación laboral. Perfiles jóvenes y/o de bajo nivel educativo. Reflejan caída del peso de cohortes menos formadas, la prolongación de estudios y la incorporación tardía al mercado de trabajo.	Población española entre 16 y 24 años con estudios primarios o secundarios; hombres españoles entre 25 y 54 con estudios primarios.
Relevo educativo	↑ peso en la población en edad de trabajar; ↔/↑ tasa de actividad	Ganan peso porque la estructura educativa se desplaza hacia niveles más altos. En algunos, la tasa de actividad no sube porque ya se sitúa en niveles elevados.	Población española entre 25 y 54 con estudios superiores; mujeres españolas entre 25 y 54 con estudios secundarios; hombres españoles entre 55 y 64 años con estudios superiores.
Incorporación femenina	↔/↑ peso en la población en edad de trabajar; ↑↑ tasa de actividad	Mujeres que incrementan su tasa de actividad y consolidan o amplían su presencia en la población en edad de trabajar. Reflejan convergencia de género y mayor continuidad laboral.	Mujeres españolas entre 25 y 64 con estudios secundarios y superiores
Envejecimiento activo	↑↑ peso en la población en edad de trabajar; ↑ tasa de actividad	Personas de edad avanzada que ganan peso en la población en edad de trabajar y aumentan su participación.	Población española entre 55 y 64, sobre todo con estudios secundarios y superiores; en menor medida algunos grupos de 65 y más.
Inmigración laboral cíclica	↑ peso en la población en edad de trabajar; tasa de actividad alta, pero volátil	Población extranjera con tasa de actividad alta y presencia creciente, pero sensibles al ciclo económico.	Población extranjera entre 25 y 54 con estudios primarios o secundarios.
Crecimiento incipiente	↑ peso en la población en edad de trabajar desde niveles reducidos; tasa de actividad baja/errática	Población que aumenta su peso, pero que sigue siendo poco relevante para explicar la dinámica agregada. Su tasa de actividad es volátil.	Población extranjera de 65 y más con estudios primarios.

Descomposición de la tasa de actividad

**¿Qué parte del  
incremento es cíclica  
y cuál estructural?**

# Una descomposición estructural de la tasa de actividad

## Etapa 1: Ciclo vs. tendencia

- La TA depende tanto de factores estructurales (incorporación de la mujer al mercado laboral, envejecimiento, mejora del nivel educativo, inmigración, etc.) como de elementos transitorios (ciclo, pandemia, etc.) cuya incidencia no parece ser homogénea entre los distintos grupos poblacionales<sup>1</sup>.
- Utilizamos los microdatos de la EPA para segmentar la población en 48 grupos entre 1992 y 2025:

*género* (2) × *edad* (4) × *nacionalidad* (2) × *nivel educativo* (3)

- Utilizando modelos factoriales dinámicos<sup>2</sup>, descomponemos la tasa de actividad de cada grupo  $i$  en el trimestre  $t$ ,  $TA_{i,t}$ , y su peso en la población en edad de trabajar,  $p_{i,t}$ , en sus partes estructural ( $E$ ) y cíclica ( $C$ ):

$$TA_{i,t} = TA_{i,t}^E + TA_{i,t}^C,$$
$$p_{i,t} = p_{i,t}^E + p_{i,t}^C$$

donde  $TA_{i,t}^E$  and  $p_{i,t}^E$  siguen tendencias locales estocásticas, mientras que  $TA_{i,t}^C$  y  $p_{i,t}^C$  representan desviaciones respecto a dichas tendencias que dependen de la brecha de producción de la economía española y de sus propios retardos.

Por último, reconstruimos la tasa de actividad agregada en cada trimestre a partir de los componentes de los 48 grupos.

1: Véanse Balleer *et al.* (2009); BBVA Research (2015); Hilgenstock y Kóczán (2020); Hornstein *et al.* (2018, 2023); Pérez-Arce y Prados (2021), entre otros.

2: Los modelos factoriales dinámicos descomponen la dinámica de las series observadas en componentes inobservables cuya dinámica es preestablecida. El modelo se expresa en forma de espacio estado y se estima por máxima verosimilitud usando el filtro de Kalman.

# Una descomposición estructural de la tasa de actividad

## Etapa 2: Propensión a participar en el mercado laboral vs. cambio demográfico

- El cambio entre dos periodos de la TA agregada y de su componente estructural se pueden expresar como<sup>1</sup>:

$$\Delta TA_t^l = \sum_i \left[ \underbrace{(TA_{i,t}^l - TA_{i,t-j}^l)p_t^l}_{\text{Efecto participación}} + \underbrace{(p_{i,t}^l - p_{i,t-j}^l)TA_{i,t-j}^l}_{\text{Efecto demografía}} \right]; l = \{T, E\}$$

$$\Delta TA_t^C = \Delta TA_t^T - \Delta TA_t^E$$

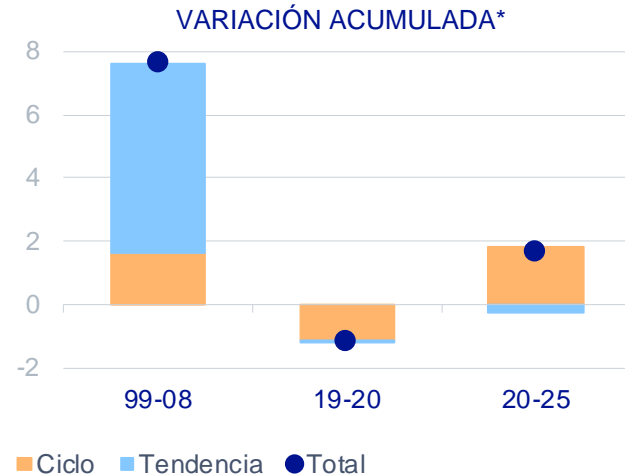
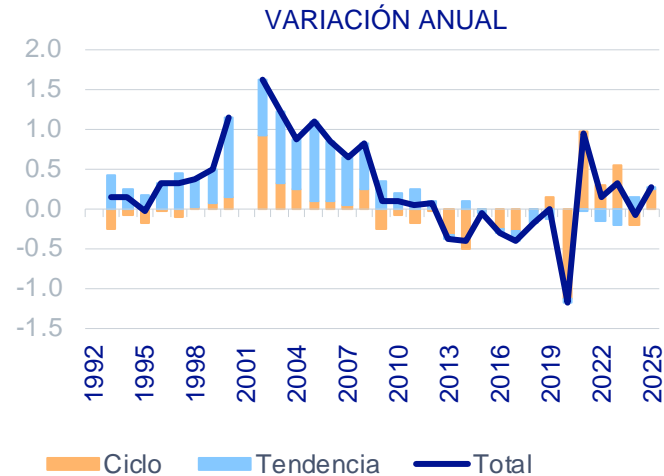
donde  $i$  denota el grupo poblacional (1,...,48) y  $p_{i,t}$ , el peso de cada grupo en la población en edad de trabajar en el periodo  $t$ .

- Efecto participación: variación en la TA agregada debida a cambios en la participación laboral de los diferentes grupos poblacionales, manteniendo constantes sus pesos en la población en edad de trabajar.
- Efecto demografía: variación en la TA agregada debida a cambios en el peso de cada grupo en la población en edad de trabajar, asumiendo que sus TA se mantienen constantes.

1: Véanse BBVA Research (2015) y FMI (2024).

# Recuperación cíclica de la tasa de actividad tras la pandemia, que contrasta con el avance estructural en la década de los 2000

## ESPAÑA: CONTRIBUCIONES A LA VARIACIÓN DE LA TASA DE ACTIVIDAD (VARIACIÓN EN % Y PP. DATOS CVEC)

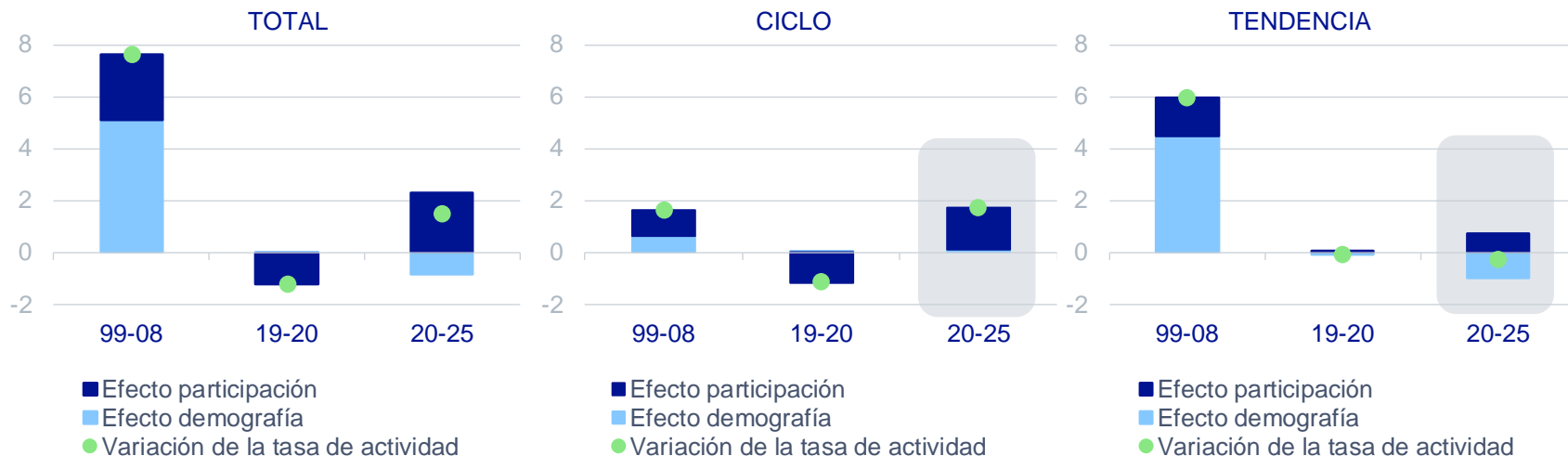


Cambio metodológico en 2001. \*Variación promedio anual en el [Anexo](#).  
Fuente: BBVA Research a partir de INE

A diferencia de lo sucedido en los años 2000, con un [flujo inmigratorio](#) de magnitud similar al actual, el incremento reciente de la TA ha estado impulsado por factores cíclicos

# El avance cíclico de la tasa de actividad desde 2020 se debe, sobre todo, al repunte de la propensión a participar en el mercado laboral...

## ESPAÑA: CONTRIBUCIONES A LA VARIACIÓN DE LA TASA DE ACTIVIDAD (VARIACIÓN ACUMULADA EN % Y PP. DATOS CVEC)

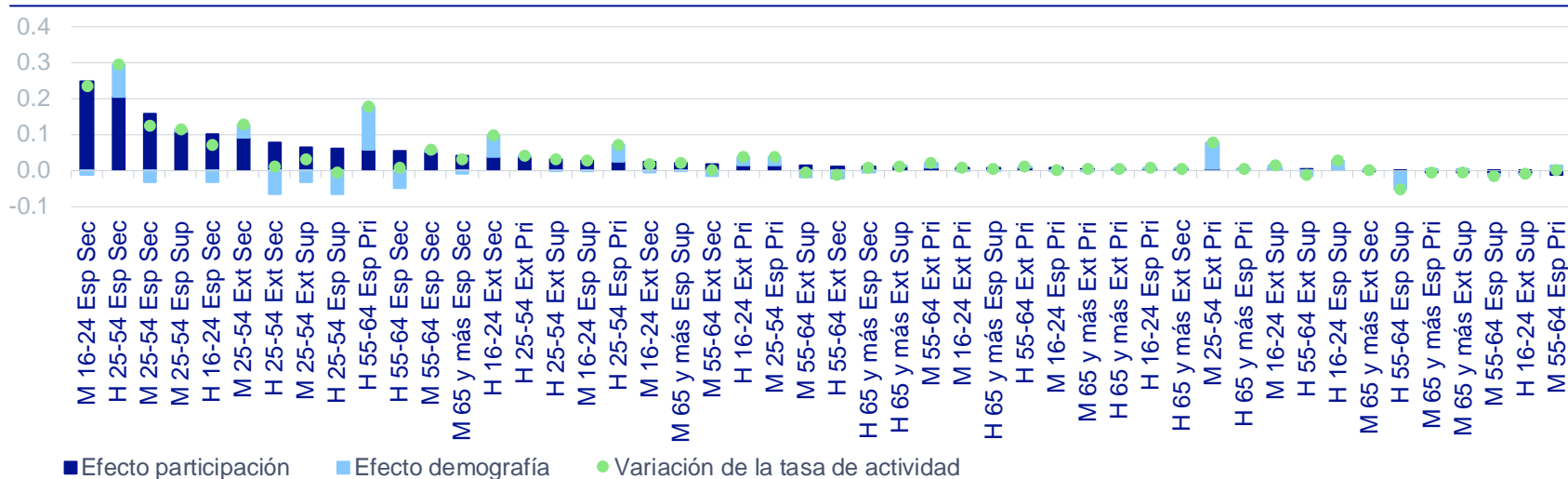


Fuente: BBVA Research a partir de INE

**También se aprecia una ligera mejora estructural de la TA, que resulta insuficiente para compensar la reducción causada por el envejecimiento de la población**

# ... en la gran mayoría de grupos poblacionales

## CONTRIBUCIONES A LA VARIACIÓN CÍCLICA DE LA TASA DE ACTIVIDAD ENTRE 2020 Y 2025 (VARIACIÓN ACUMULADA EN % Y PP. DATOS CVEC)

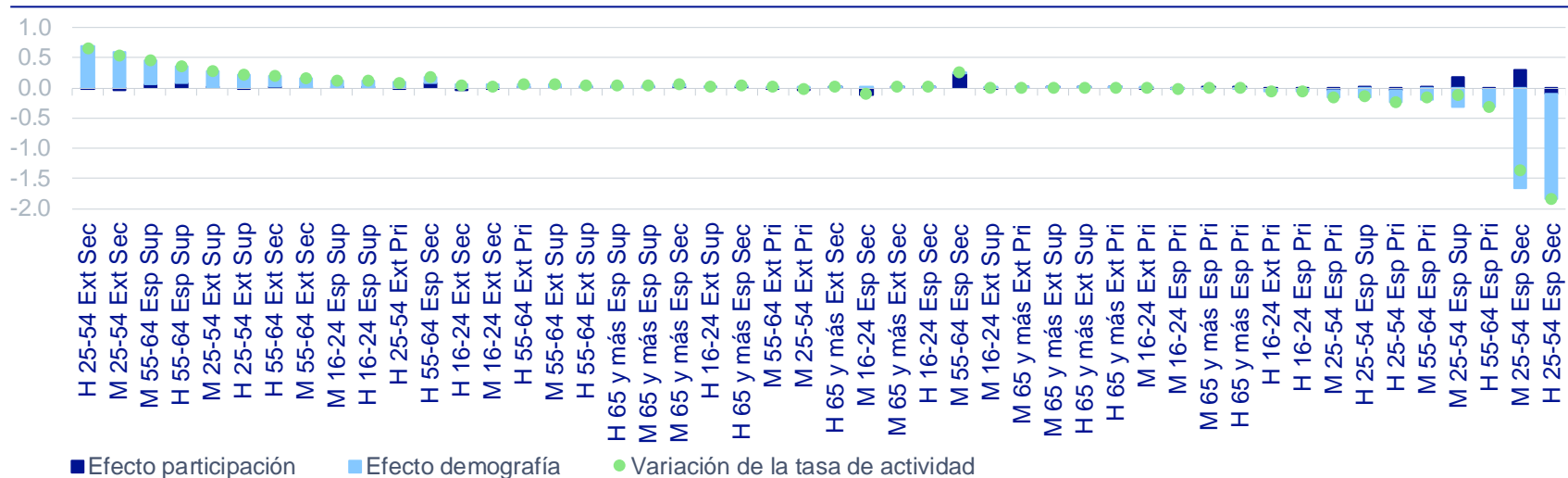


Fuente: BBVA Research a partir de INE

**El avance de la participación entre la población con educación secundaria y superior, tanto española menor de 55 años como extranjera entre 25 y 54 años, fue la principal responsable del incremento de cíclico de la TA desde 2020**

# El envejecimiento de la población española explica la caída del componente estructural de la tasa de actividad

**CONTRIBUCIONES A LA VARIACIÓN TENDENCIAL DE LA TASA DE ACTIVIDAD ENTRE 2020 Y 2025**  
(VARIACIÓN ACUMULADA EN % Y PP. DATOS CVEC)

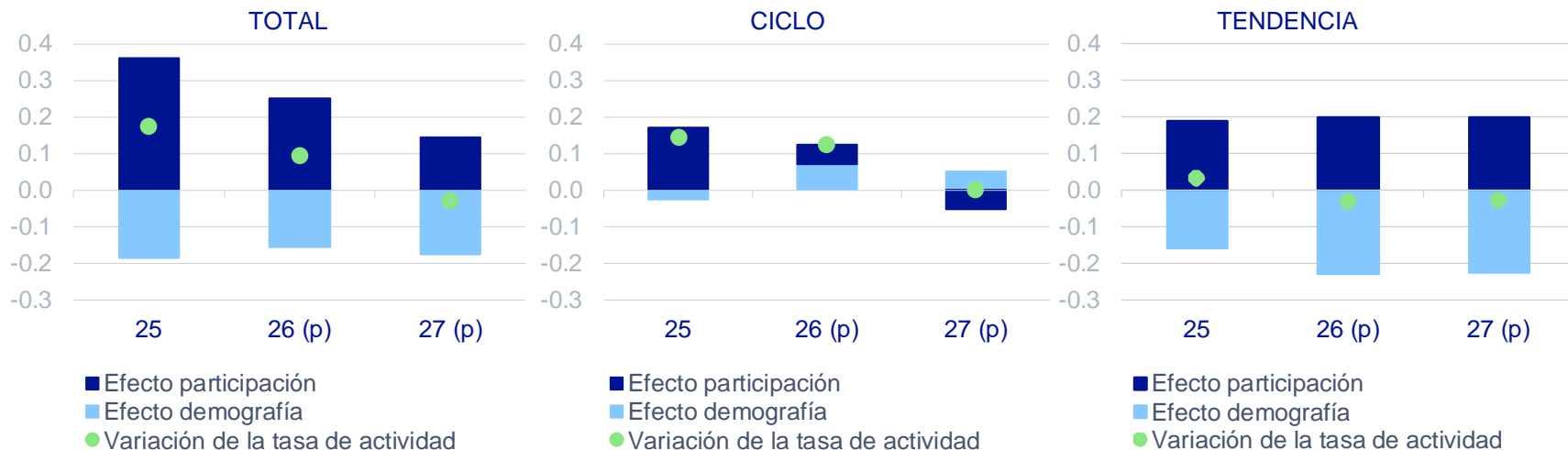


Fuente: BBVA Research a partir de INE

**La inmigración y la mejora del nivel educativo de la población no han sido suficientes para compensar los efectos permanentes del envejecimiento sobre la TA entre 2020 y 2025**

# El impulso cíclico se agotará al cierre de 2026, mientras que el componente estructural apenas respaldará la tasa de actividad

## ESPAÑA: CONTRIBUCIONES A LA VARIACIÓN ESPERADA DE LA TASA DE ACTIVIDAD (VARIACIÓN ACUMULADA EN % Y PP. DATOS CVEC)



(p): previsión.  
Fuente: BBVA Research a partir de INE

**Prevedemos que la TA aumente una décima en 2026 por causas cíclicas y apenas varíe en 2027. La mejora tendencial de la propensión a participar se verá compensada por el declive demográfico**

# Anexo

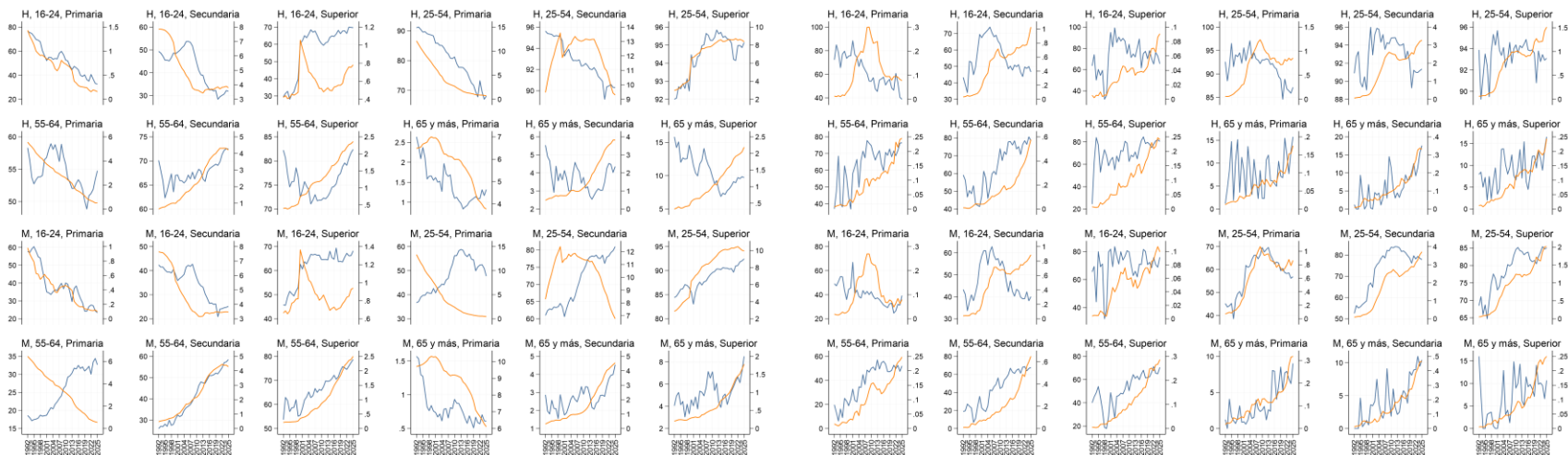
# Anexo

## Tasas de actividad y pesos en la población en edad de trabajar

### ESPAÑA: TASAS DE ACTIVIDAD Y PESOS EN LA POBLACIÓN EN EDAD DE TRABAJAR (%. DATOS CVEC)

#### NACIONALIDAD ESPAÑOLA

#### NACIONALIDAD EXTRANJERA O DOBLE

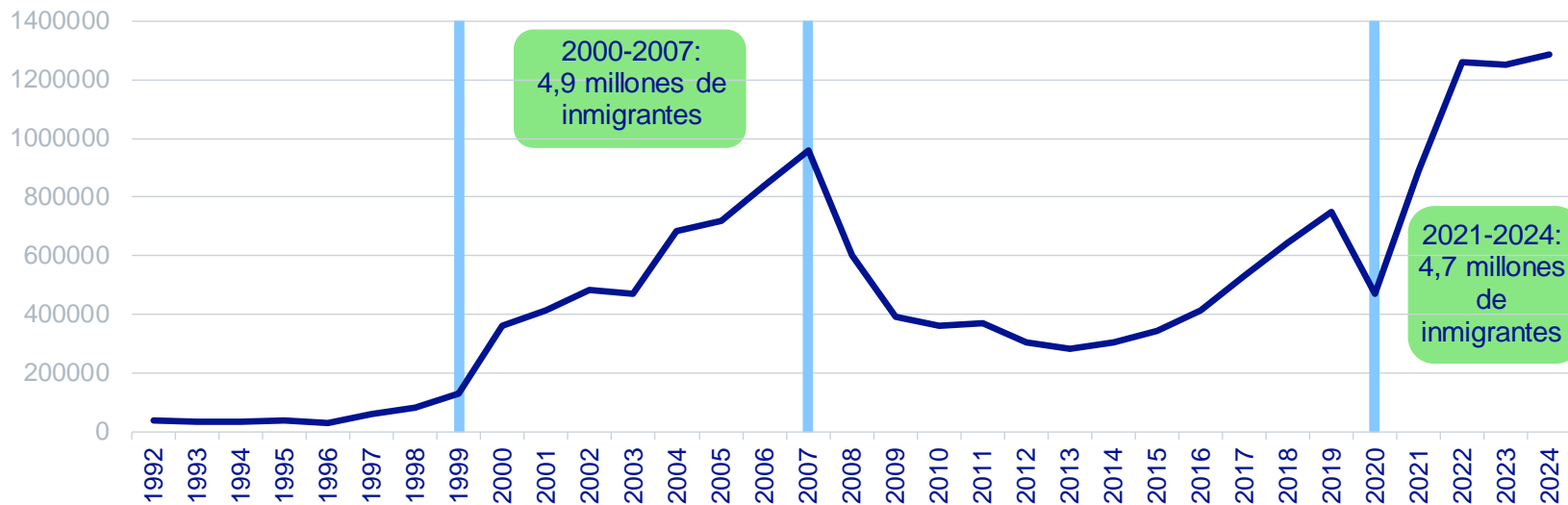


— Tasa de actividad (% izqda.) — Peso de cada grupo en la población en edad de trabajar (% dcha.)

# Anexo

## Flujo de inmigración

### FLUJO DE INMIGRACIÓN (NÚMERO DE PERSONAS)

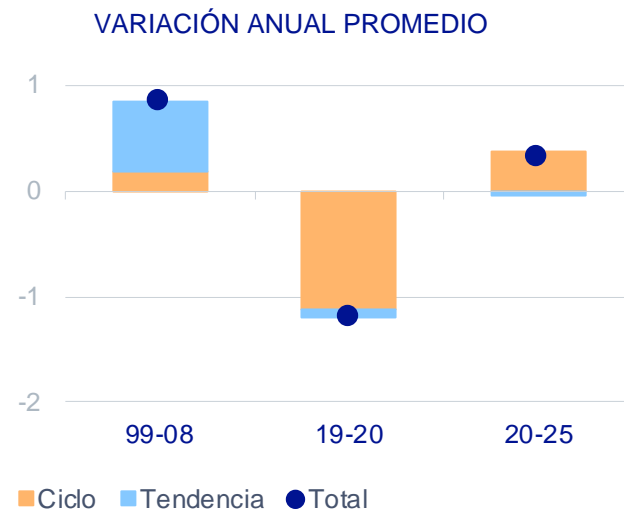
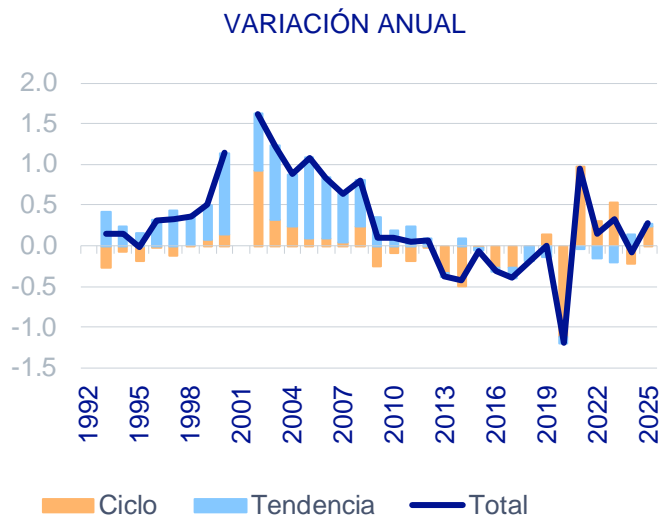


# Anexo

## Contribuciones a la variación promedio anual de la tasa de actividad

### ESPAÑA: CONTRIBUCIONES A LA VARIACIÓN DE LA TASA DE ACTIVIDAD

(VARIACIÓN EN % Y PP)



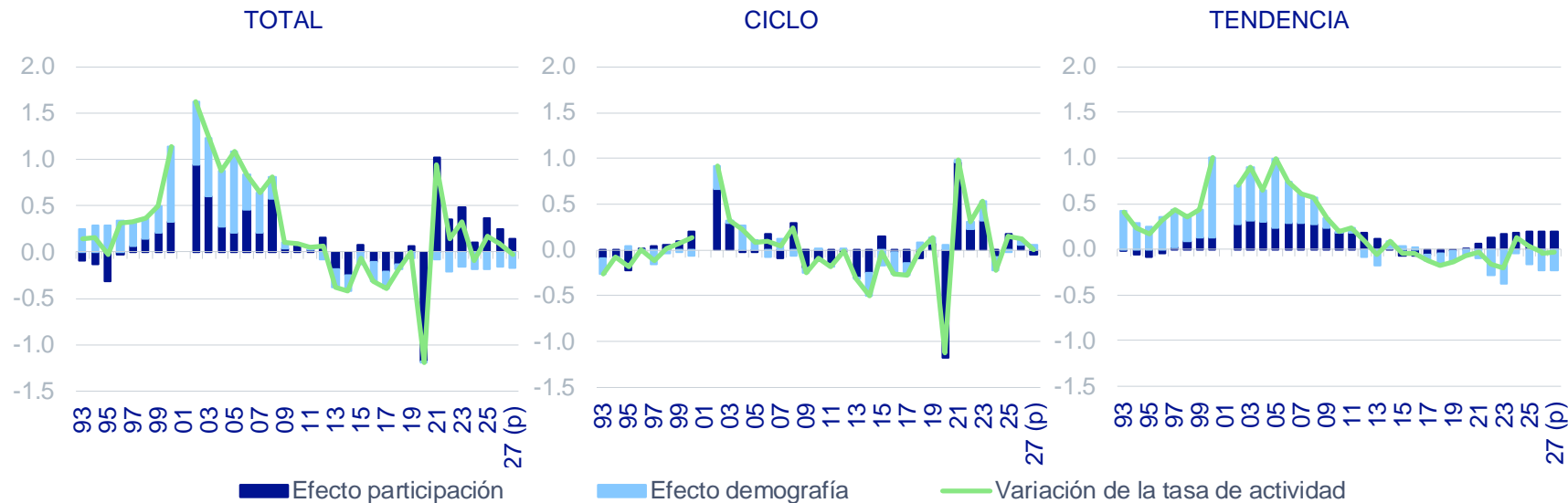
Cambio metodológico en 2001.  
Fuente: BBVA Research a partir de INE

# Anexo

## Contribuciones a la variación promedio anual de la tasa de actividad

### ESPAÑA: CONTRIBUCIONES A LA VARIACIÓN DE LA TASA DE ACTIVIDAD

(VARIACIÓN ACUMULADA EN % Y PP)



Cambio metodológico en 2001. (p): previsión.  
Fuente: BBVA Research a partir de INE

BBVA

Research