

Flash Migración México

Remesas acumulan 10 meses consecutivos con caídas

- Durante abril, los ingresos por remesas familiares a México registraron una caída de 6.4% a tasa anual
- Pese a acumular 10 meses consecutivos con disminución, las remesas presentaron durante abril un comportamiento mucho mejor de lo esperado
- Hay que observar en los próximos meses si este mayor flujo de remesas en abril se debió al factor coyuntural de la semana santa o es más de tipo estructural, con lo que se podría esperar ver en los próximos meses un inicio hacia la recuperación de las remesas

Este lunes, el Banco de México reportó que durante abril del presente año ingresaron por concepto de remesas familiares al país 1,901.85 millones de dólares, lo que equivale a un decremento del 6.4% respecto al mismo mes del año anterior. Con este dato, las remesas acumularon 10 meses consecutivos con caídas a tasa anual desde julio de 2012. El número de operaciones de envío de remesas que se registraron durante abril fue de 6.35 millones, presentando un incremento de 4.0% a tasa anual, mientras que la remesa promedio disminuyó a 299.72 dólares, un 10.0% menos comparado con el mismo mes del año anterior.

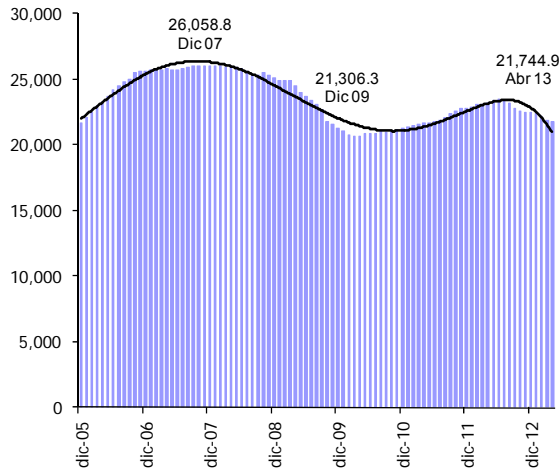
Entre los principales factores que explican esta caída de las remesas se encuentran: a) la apreciación del tipo de cambio en abril respecto al mes previo que se traduce en menos pesos por dólar enviado para los hogares receptores de remesas, b) la debilidad del empleo de los migrantes mexicanos en EEUU y c) un efecto comparación dado que abril de 2012 fue de los meses con mayores niveles de remesas en ese año.

Pese a la disminución a tasa anual registrada en abril, las remesas mostraron un comportamiento mucho mejor de lo esperado por los mercados, que tras varios meses de caídas y ante la incertidumbre del comportamiento de los flujos migratorios de mexicanos a Estados Unidos y de su empleo, se anticipaba una mayor caída para ese mes.

Sin embargo, se debe estar al pendiente de las cifras de remesas en los próximos meses para determinar si este comportamiento es estructural o está influenciado solo por condiciones coyunturales como el efecto de la semana santa. Como se indicó en reportes anteriores de **Flash Migración México**, este año la semana santa tuvo lugar durante los últimos días hábiles de marzo cuando las principales instituciones financieras pagadoras de remesas no tuvieron actividad, por lo que las remesas enviadas en esa semana fueron entregadas hasta los primeros días de abril y registradas durante ese mes. En cambio, si el comportamiento es estructural podríamos ya observar en los próximos meses una tendencia hacia la recuperación de las remesas.

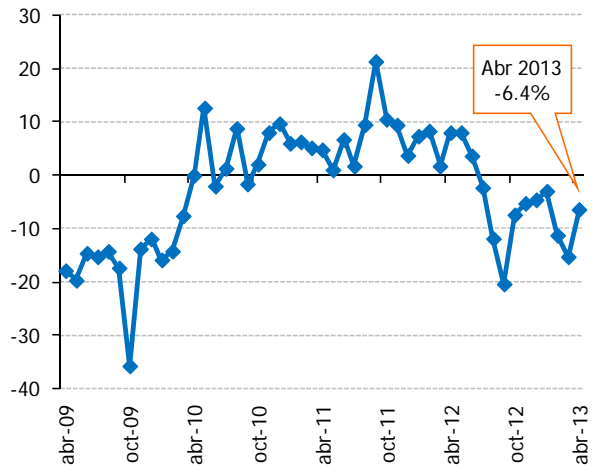
Para el mes de mayo se esperan ingresos por remesas mayores a los de abril por el efecto "Día de las madres" en México y por el incremento reciente en el tipo de cambio (pesos por dólar), aunque es poco probable que se rompa la actual racha de meses con disminución a tasa anual, pues durante ese mismo mes de 2012 ingresaron más de 2.3 mil millones de dólares, cifra no alcanzada desde 2008.

Gráfica 1
Flujos acumulados en 12 meses de remesas a México
 (Millones de dólares)



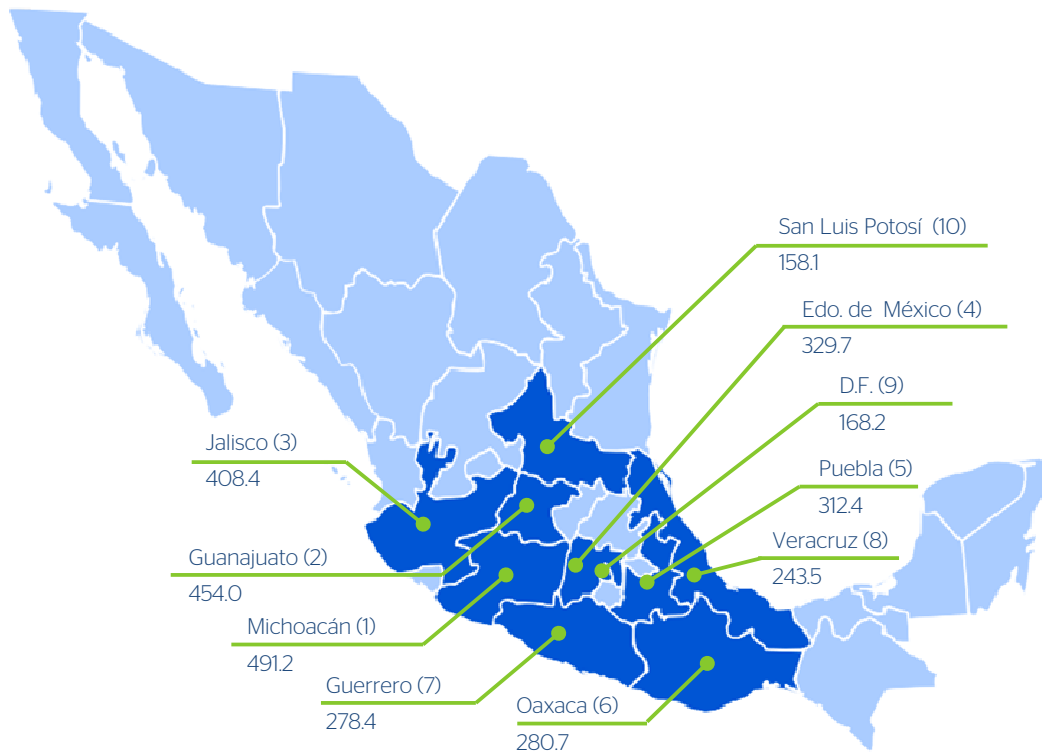
Fuente: BBVA Research con cifras de Banxico

Gráfica 2
Remesas familiares a México
 (Var. % anual en dólares)



Fuente: BBVA Research con cifras de Banxico

Gráfica 3
Las 10 principales entidades federativas receptoras de remesas en México
 (Millones de dólares recibidos durante el primer trimestre de 2013)



Fuente: BBVA Research con cifras de Banxico

Juan Luis Ordaz Díaz
juan.ordaz@bbva.com

Juan José Li Ng
juan.li@bbva.com

Av. Universidad 1200, Col. Xoco, México 03339 D.F. | researchmexico@bbva.bancomer.com | www.bbva.com | [Síguenos en Twitter](https://twitter.com/bbvaresearch)

Aviso

Esta Publicación es una iniciativa conjunta entre la Fundación BBVA Bancomer y el Servicio de Estudios Económicos, México de BBVA Research que pretende realizar nuevas aportaciones al campo de estudio de la Migración que contribuyan a un mejor conocimiento de este importante movimiento social.