

Flash Bancario México

Captación bancaria: mejor desempeño en abril que en marzo

En abril de 2013 la tasa de crecimiento nominal anual de la captación bancaria tradicional (vista + plazo) fue 7.3%. Este crecimiento fue mayor al del mes anterior (6.5%) y menor al del mismo mes de 2012 (9.3%). Estas tasas indican que la captación bancaria tradicional ya tiene tiempo desacelerándose. Por ejemplo, la tasa de crecimiento nominal anual promedio de esta captación del primer semestre de 2012 fue 10.9%; en el segundo semestre de ese año bajó a 8.3%; y de enero a abril de 2013 su crecimiento promedio fue 7.6%.

- **Captación a la vista: en 2013, en relación con 2012, muestra desaceleración**

En abril de 2013 la tasa de crecimiento anual nominal de la captación bancaria a la vista fue de 7.6%. Esta tasa fue mayor a la del mes anterior (5.8%) y menor a la del mismo mes de 2012 (15.3%). La tasa de crecimiento promedio nominal anual para los primeros cuatro meses de 2013 fue de 7.9%, la cual es la menor tasa de crecimiento promedio que la captación a la vista registró para los primeros cuatro meses del año cuando menos desde 2004.

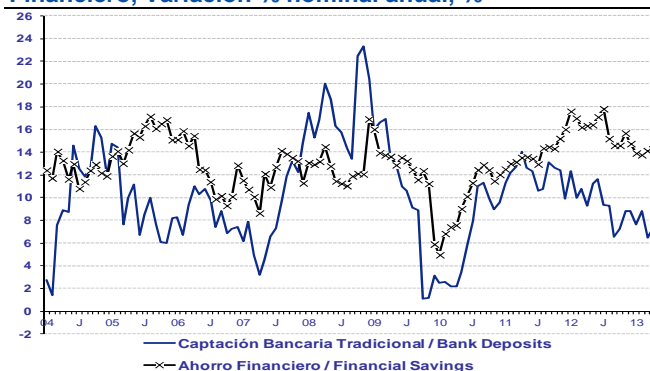
- **Captación a plazo: En lo que va de 2013 su desempeño ha sido mejor que en 2012**

En abril de 2013 la tasa de crecimiento anual nominal de la captación bancaria a plazo fue 6.8%. Esta tasa fue menor a la del mes anterior (7.4%) y mayor a la del mismo mes de 2012 (2%). A diferencia de la captación a la vista, la captación a plazo presenta un mejor desempeño en los primeros cuatro meses de 2013, pues en este periodo su tasa de crecimiento nominal anual promedio fue de 7% en tanto que la tasa promedio de 2012 para el mismo periodo de comparación fue menor y de 4.7%.

- **Ahorro Financiero (AF): títulos sector público, son su principal fuente de expansión**

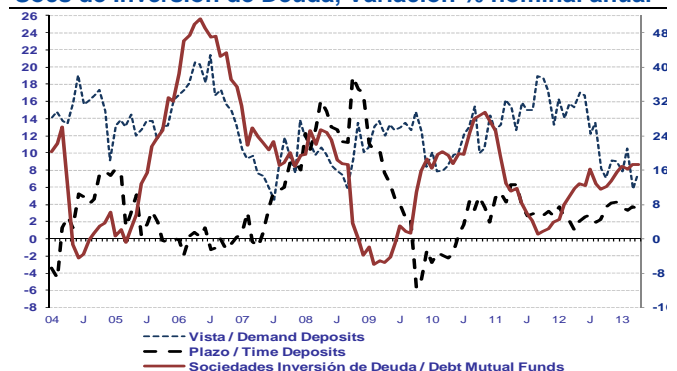
La tasa de crecimiento anual nominal del Ahorro Financiero (AF) en abril de 2013 fue de 14.3%. Este crecimiento fue mayor al del mes anterior (14.1%) y menor a la del mismo mes de 2012 (16.3%). La tasa de crecimiento promedio de enero a abril del AF de 2013 fue de 14% y en 2012 ésta fue mayor y de 16.8%. Por otra parte, el AF incluye a todo instrumento de ahorro, bancario y no bancario. La contribución a su crecimiento de sus 4 componentes en abril fue la siguiente: 1) valores del sector público aportaron 11 puntos porcentuales de los 14.3 pp en que creció el AF; 2) instituciones de depósito, aportaron 2.3 pp (bancos comerciales, 2 pp; banca de desarrollo, 0.4 pp; agencias en el exterior de bancos comerciales tuvieron aportación negativa de -0.1 pp; la aportación de las SAPs fue nula); 3) sistema de ahorro para el retiro fuera de Siefores contribuyó con 0.6 pp; y 4) la deuda emitida por parte de empresas privadas aportó 0.3 pp.

Gráfico 1
Captación Tradicional de la Banca Comercial y Ahorro Financiero, Variación % nominal anual, %



Fuente: BBVA Research con datos de Banco de México

Gráfico 2
Captación a la Vista, a Plazo de la Banca Comercial y Socs de Inversión de Deuda, Variación % nominal anual

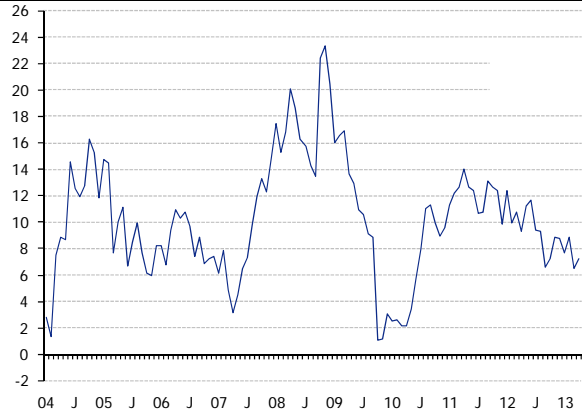


Fuente: BBVA Research con datos de Banco de México

Captación: gráficas y estadísticas

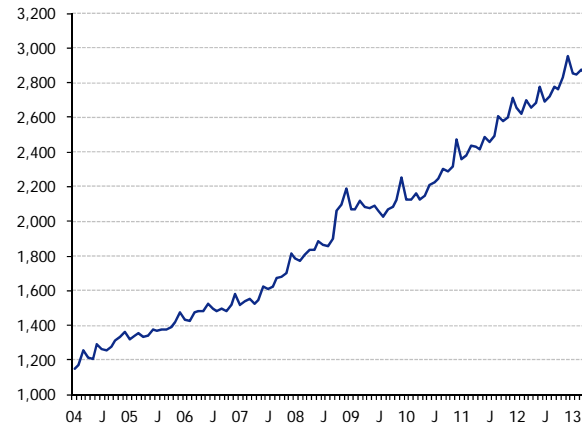
- En abril de 2013 la tasa de crecimiento anual nominal de la captación tradicional (vista + plazo) de la banca comercial fue de 7.3%.
- En ese mes la captación a la vista creció 7.6% nominal anual en tanto que la captación a plazo lo hizo en 6.8%.
- El Ahorro Financiero, el cual incluye todos los instrumentos de ahorro bancarios y no bancarios, creció en 14.3% nominal anual

Gráfica 1
Captación Tradicional (vista + plazo)
Var% nominal anual



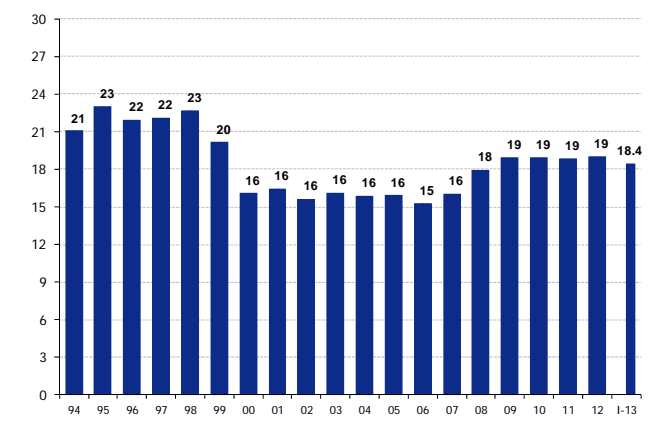
Fuente: BBVA Research datos de Banco de México

Gráfica 2
Captación Tradicional de la Banca Comercial
Saldos en mmp corrientes



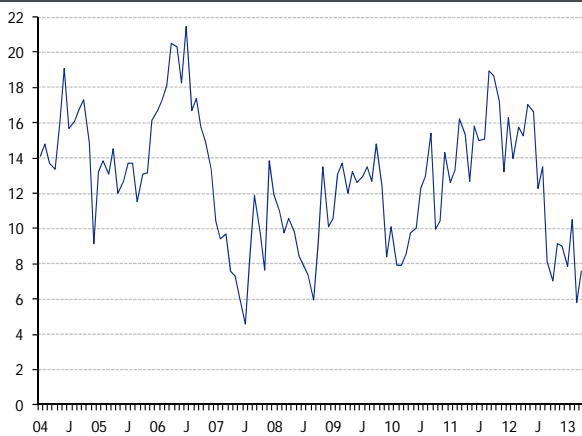
Fuente: BBVA Research datos de Banco de México

Gráfica 3
Captación Tradicional de la Banca Comercial
Proporción de PIB,



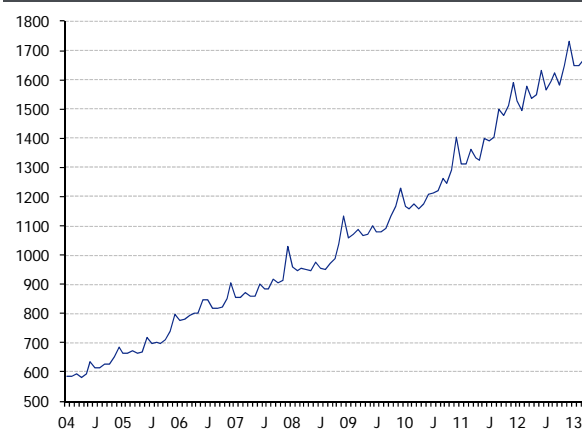
Fuente: BBVA Research datos de Banco de México e INEGI

Gráfica 4
Captación a la Vista
Var% nominal anual



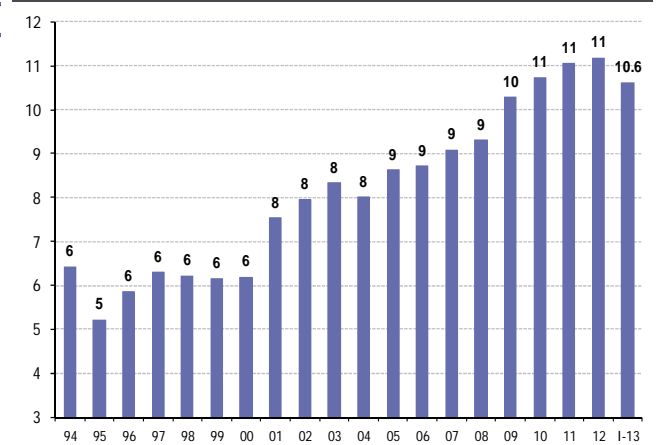
Fuente: BBVA Research datos de Banco de México

Gráfica 5
Captación a la Vista
Saldos en mmp corrientes



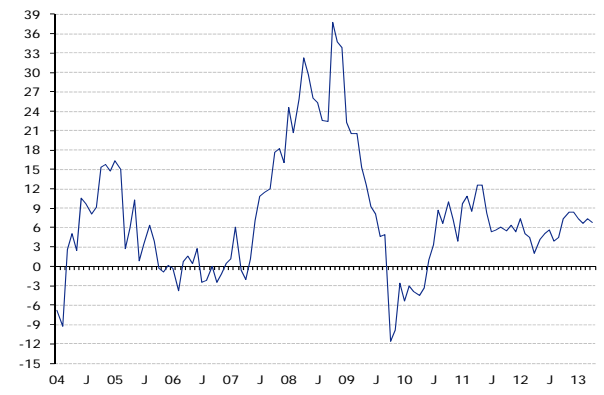
Fuente: BBVA Research datos de Banco de México

Gráfica 6
Captación a la Vista
Proporción de PIB, %



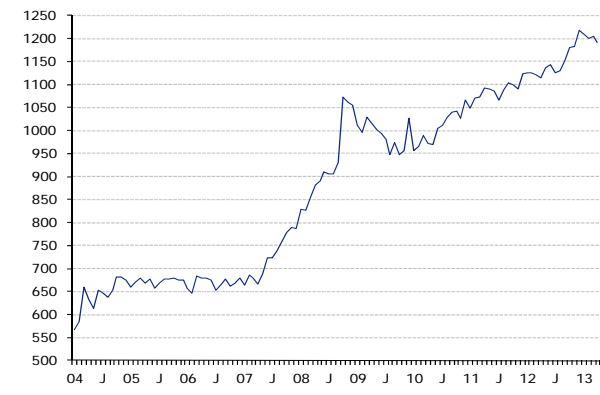
Fuente: BBVA Research datos de Banco de México e INEGI

Gráfica 7
Captación a Plazo
Var % nominal anual



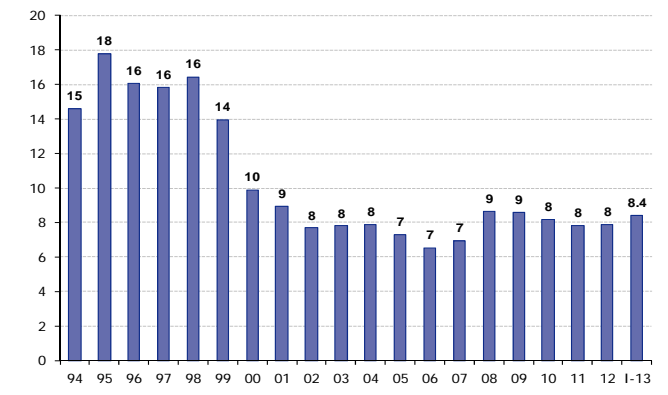
Fuente: BBVA Research datos de Banco de México

Gráfica 8
Captación a Plazo
Saldos en mmp corrientes



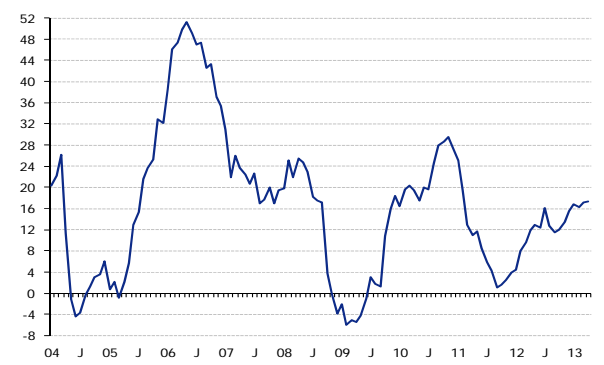
Fuente: BBVA Research datos de Banco de México

Gráfica 9
Captación a Plazo
Proporción de PIB, %



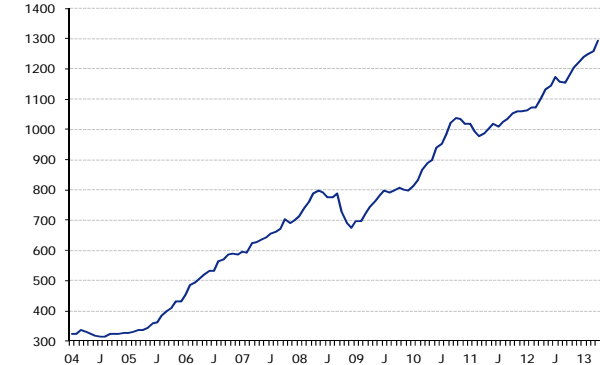
Fuente: BBVA Research datos de Banco de México e INEGI

Gráfica 10
Sociedades de Inversión de Deuda
Var % nominal anual



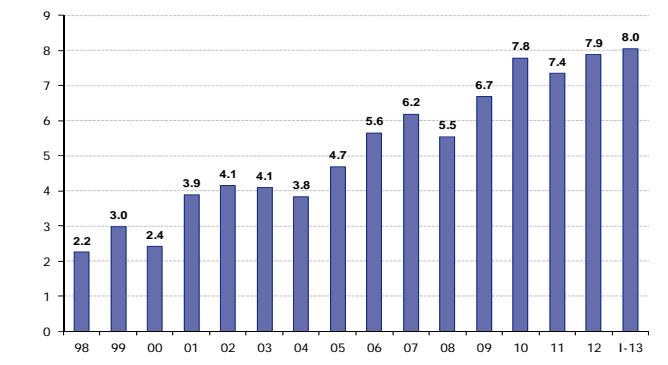
Fuente: BBVA Research datos de Banco de México

Gráfica 11
Sociedades de Inversión de Deuda
Salos en mmp corrientes



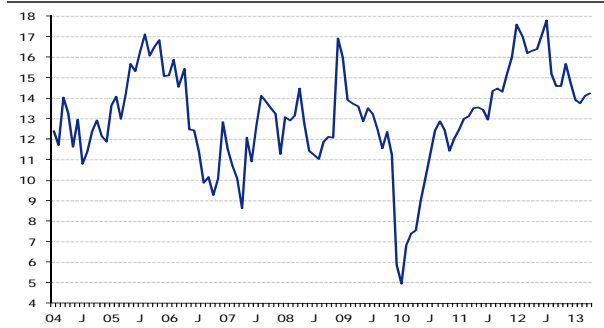
Fuente: BBVA Research datos de Banco de México

Gráfica 12
Sociedades de Inversión de Deuda
Proporción de PIB, %



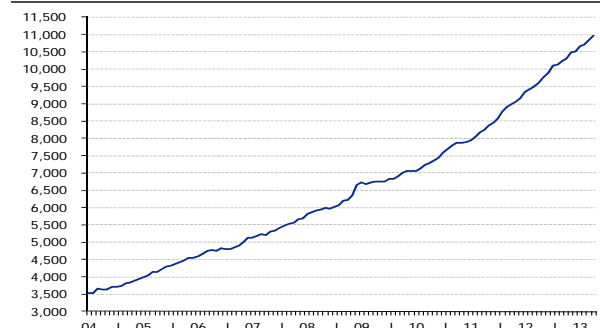
Fuente: BBVA Research datos de Banco de México e INEGI

Gráfica 13
Ahorro Financiero: M4a - billetes y monedas
Var% nominal anual



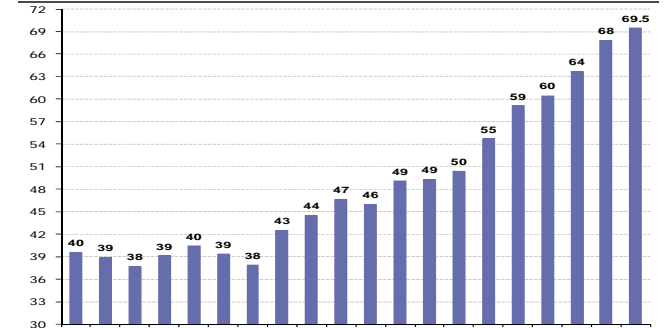
Fuente: BBVA Research datos de Banco de México

Gráfica 14
Ahorro Financiero: M4a - billetes y monedas
Salos en mmp corrientes



Fuente: BBVA Research datos de Banco de México

Gráfica 15
Ahorro Financiero: M4a - billetes y monedas
Proporción de PIB, %



Fuente: BBVA Research datos de Banco de México e INEGI

AHORRO FINANCIERO POR COMPONENTES

	Saldos a fin de periodo en miles de millones de pesos corrientes												Variación % Anual Nominal																															
	1998	1999	2000	2001	2002	2003	2004	2005	2006	2007	2008	2009	2010	2011	2012	E-1	F	M	A	M	J	J	A	S	O	N	D	E12	F	M	A	M	J	J	A	S	O	N	D	13	F	M	A	
M4 a	1,916	2,297	2,591	3,020	3,333	3,789	4,245	4,875	5,511	6,129	7,157	7,593	8,504	9,835	11,255	8,531	8,624	8,738	8,825	8,934	9,009	9,148	9,356	9,492	9,574	9,646	9,835	9,995	10,058	10,146	10,256	10,400	10,561	10,769	10,789	10,873	10,960	11,146	11,255	11,353	11,406	11,537	11,659	
- Billetes y monedas	116	164	182	199	232	264	301	336	390	430	494	537	599	666	734	576	569	560	564	564	562	568	561	569	576	589	666	640	635	643	647	657	670	661	658	648	650	670	734	697	687	692	679	
= Ahorro Financiero *	1,800	2,132	2,409	2,821	3,101	3,525	3,944	4,539	5,122	5,699	6,663	7,056	7,904	9,169	10,521	7,956	8,055	8,178	8,261	8,370	8,447	8,580	8,795	8,923	8,998	9,057	9,169	9,355	9,423	9,503	9,609	9,743	9,891	10,108	10,130	10,225	10,310	10,476	10,521	10,657	10,719	10,845	10,979	
I. Instituciones de Depósito	1,232	1,322	1,253	1,356	1,373	1,511	1,675	1,855	1,934	2,186	2,608	2,716	2,968	3,265	3,566	2,845	2,867	2,969	2,949	2,930	3,017	2,982	3,058	3,168	3,131	3,135	3,265	3,228	3,200	3,290	3,246	3,280	3,371	3,278	3,310	3,349	3,366	3,436	3,566	3,482	3,456	3,465	3,470	
Banca de desarrollo	131	152	169	210	232	251	262	325	282	278	315	340	358	389	439	351	346	363	363	355	371	364	404	392	391	375	389	407	416	422	427	436	437	411	414	411	435	431	439	453	447	433	465	
Banca comercial residente (Vista + Plazo)	1,010	1,090	1,022	1,090	1,089	1,217	1,361	1,473	1,582	1,816	2,187	2,254	2,470	2,713	2,951	2,362	2,381	2,437	2,427	2,416	2,487	2,460	2,492	2,604	2,577	2,603	2,713	2,654	2,618	2,700	2,653	2,686	2,775	2,691	2,723	2,775	2,763	2,832	2,951	2,856	2,850	2,875	2,845	
Vista	277	333	393	499	554	629	686	797	903	1,028	1,132	1,228	1,404	1,590	1,733	1,313	1,310	1,363	1,334	1,324	1,400	1,393	1,403	1,500	1,477	1,512	1,590	1,527	1,493	1,578	1,538	1,549	1,633	1,564	1,593	1,622	1,582	1,649	1,733	1,648	1,650	1,670	1,655	
Plazo	733	757	629	591	535	589	675	676	678	788	1,055	1,027	1,066	1,124	1,219	1,049	1,071	1,074	1,093	1,092	1,087	1,067	1,088	1,104	1,099	1,091	1,124	1,126	1,125	1,115	1,137	1,143	1,127	1,130	1,153	1,181	1,183	1,219	1,209	1,206	1,191			
Agencias en el extranjero de bancos comerciales	86	74	56	49	44	33	39	42	52	72	84	74	85	104	111	76	84	113	103	104	103	102	105	115	106	100	104	108	106	108	106	98	98	114	111	101	106	109	111	109	94	93	95	
Sociedades de Ahorro y Préstamo (SAP's)	5	7	6	7	8	10	12	15	18	20	22	48	55	59	64	55	56	56	56	56	57	57	57	57	58	58	59	59	60	60	61	61	62	62	62	63	63	64	65	65	64	64		
II. Valores Emitidos por el Sector Público (VSP)	374	582	866	1,199	1,396	1,578	1,765	2,119	2,469	2,694	2,945	3,193	3,697	4,536	5,529	3,857	3,936	3,949	4,030	4,138	4,130	4,281	4,415	4,419	4,519	4,547	4,536	4,741	4,815	4,802	4,957	5,033	5,101	5,389	5,378	5,428	5,501	5,607	5,529	5,731	5,806	5,899	6,017	
Valores emitidos por el Gobierno Federal	345	539	693	711	834	935	900	1,057	1,504	1,785	2,074	2,265	2,651	3,352	4,230	2,764	2,812	2,859	2,893	3,000	2,997	3,133	3,254	3,284	3,310	3,371	3,352	3,561	3,534	3,683	3,772	3,844	4,077	4,110	4,170	4,201	4,311	4,230	4,365	4,452	4,566	4,679		
Brenes	0	0	36	234	247	224	279	318	113	15	1	1	1	0	0	1	1	1	1	1	0	0	0	0	0	0	0	0	0	0	0	0	0	0	0	0	0	0	0	0	0	0	0	0
Bonos IPAB	0	0	71	150	211	264	383	465	507	567	524	522	577	636	705	609	629	593	627	630	627	635	638	618	667	632	636	669	677	699	699	687	678	736	706	693	719	697	705	775	740	732	728	
Otros Valores Públicos	29	44	66	104	104	155	202	279	345	327	346	384	468	548	594	482	494	496	509	507	507	513	524	517	542	543	548	564	577	569	575	574	578	575	562	565	581	599	594	591	614	602	611	
III. Valores Emitidos por Empresas	59	55	85	92	132	175	204	214	248	298	308	307	332	383	392	339	341	339	350	357	354	360	365	367	379	391	383	390	412	407	400	407	407	417	420	413	416	393	392	403	415	417	426	
IV. SAR fuera de Siefores	136	174	221	264	288	334	382	437	500	526	803	840	908	986	1,035	916	911	922	932	945	947	959	958	970	969	985	986	997	996	1,005	1,007	1,022	1,012	1,025	1,022	1,035	1,027	1,040	1,035	1,041	1,041	1,064	1,066	
Ahorro Financiero= I + II + III + IV *	1,801	2,133	2,424	2,911	3,189	3,598	4,026	4,625	5,151	5,704	6,664	7,057	7,905	9,170	10,521	7,956	8,055	8,179	8,262	8,371	8,448	8,581	8,796	8,924	8,999	9,058	9,170	9,355	9,423	9,503	9,610	9,743	9,892	10,108	10,130	10,225	10,310	10,477	10,521	10,657	10,719	10,845	10,979	
Instrumentos incluidos en el Ahorro Financiero																																												
Siefores	57	109	164	248	324	402	479	587	720	828	935	1,127	1,365	1,544	1,867	1,362	1,356	1,374	1,412	1,444	1,428	1,477	1,506	1,487	1,519	1,538	1,544	1,598	1,595	1,620	1,650	1,658	1,711	1,775	1,766	1,808	1,812	1,828	1,867	1,920	1,933	1,974	2,038	
Tenencias de VSP en poder de extranjeros	22	10	9	17	18	25	78	113	145	228	279	326	636	1,035	1,714	685	731	755	806	871	833	930	992	948	987	999	1,035	1,137	1,183	1,213	1,273	1,281	1,331	1,432	1,468	1,546	1,578	1,635	1,714	1,786	1,818	1,898	1,982	
Sociedades de Inversión (solo deuda**)	100	161	154	257	289	309	328	433	586	700	673	798	1,017	1,058	1,222	1,017	993	978	986	1,002	1,017	1,009	1,025	1,033	1,052	1,059	1,058	1,061	1,072	1,071	1,102	1,131	1,143	1,172	1,156	1,153	1,180	1,203	1,222	1,239	1,246	1,256	1,294	
Sociedades de Inversión (deuda y capitales***)	120	189	183	294	324	363	398	510	705	859	794	955	1,235	1,294	1,505	1,236	1,221	1,212	1,220	1,235	1,255	1,246	1,262	1,263	1,293	1,301	1,294	1,299	1,314	1,317	1,347	1,375	1,392	1,421	1,408	1,417	1,449	1,479	1,505	1,527	1,539	1,557	1,605	
Ahorro Financiero sin SAR Total***	1,608	1,850	2,025	2,309	2,489	2,789	3,083	3,515	3,903	4,345	4,925	5,089	5,632	6,639	7,619	5,678	5,787	5,882	5,917	5,980	6,072	6,144	6,331	6,466	6,510	6,534	6,639	6,761	6,831	6,878	6,952	7,062	7,168	7,308	7,342	7,382	7,471	7,609	7,619	7,696	7,744	7,807	7,876	
SAR Total (Siefores y no Siefores)	193	283	400	603	700	809	943	1,110	1,249	1,358	1,739	1,968	2,274	2,531	2,902	2,279	2,269	2,297	2,345	2,391	2,376	2,437	2,465	2,457	2,488	2,524	2,531	2,595	2,592	2,626	2,658	2,681	2,724	2,800	2,788	2,843	2,840	2,868	2,902	2,961	2,974	3,038	3,104	
Variación % Anual Nominal																																												
M4 a	24.0	19.9	12.8	16.5	10.4	13.7	12.1	14.8	13.0	11.2	16.8	6.1	12.0	15.7	14.4	12.4	12.8	12.8	13.3	13.3	13.2	12.6	14.0	14.2	14.0	14.9	15.7	17.2	16.6	16.1	16.2	16.4	17.2	17.7	15.3	14.5	14.5	15.6	14.4	13.6	13.4	13.7	13.7	
- Billetes y monedas	23.1	41.6	10.9	9.3	16.7	13.5	14.3	11.6	15.9	10.4	15.0	8.6	11.6	11.1	10.2	20.1	10.9	8.4	10.9	9.0	9.1	8.0	14.2	14.0	10.7	11.1	11.1	11.6	14.8	14.7	16.5	19.3	16.3	17.3	13.9	12.9	13.8	10.9	8.2	7.6	5.0	7.6		
= Ahorro Financiero *	24.1	18.5	13.0	17.1	9.9	13.7	11.9	15.1	12.8	11.3	16.9	5.9	12.0	16.0	14.7	12.5	13.0	13.1	13.5	13.6	13.4	12.9	14.3	14.5	14.3	15.2	16.0	17.6	17.0	16.2	16.3	16.4	17.1	17.8	15.2	14.6	14.6	15.7	14.7	13.9	13.8	14.1	14.3	
I. Instituciones de Depósito	29.0	7.3	-5.2	8.2	1.2	10.1	10.9	10.7	4.3	13.0	19.3	4.2	9.3	10.0	9.2	10.1	11.2	13.9	14.3	12.6	12.0	9.7	11.2	14.3	12.9	11.9	10.0	13.5	11.6	10.8	10.1	11.9	11.8	9.9	8.3	5.7	7.5	9.6	9.2	7.9	8.0	5.3	6.9	
Banca de desarrollo	23.2	15.6	11.4	24.5	10.4	8.2	4.5	23.8	-13.1	-1.6	13.3	7.8	5.5	8.6	12.9	4.4	4.1	12.2	14.2	10.4	7.1	0.7	10.6	15.4	13.8	7.0	8.6	15.9	20.2	16.3	17.5	22.7	18.0	13.2	2.4	5.0	11.3	15.0	12.9	11.4	7.6	2.5	9.0	
Banca comercial residente (Vista + Plazo)	18.7	7.9	-6.2	6.7	-0.1	11.8	11.8	8.2	7.4																																			

AHORRO FINANCIERO POR COMPONENTES

Saldos a fin de periodo en mmp de Abril de 2013

	1998	1999	2000	2001	2002	2003	2004	2005	2006	2007	2008	2009	2010	2011	2012	E-11	F	M	A	M	J	J	A	S	O	N	D	E12	F	M	A	M	J	J	A	S	O	N	D	13	F	M	A
M4 a	3,978	4,245	4,395	4,906	5,123	5,600	5,966	6,630	7,203	7,721	8,463	8,668	9,299	10,359	11,446	9,284	9,349	9,456	9,550	9,740	9,822	9,826	10,136	10,258	10,277	10,244	10,359	10,453	10,498	10,584	10,733	10,917	11,036	11,191	11,177	11,215	11,248	11,362	11,446	11,500	11,496	11,544	11,659
- Billetes y monedas	241	303	309	323	357	390	423	457	509	542	585	613	655	701	746	626	617	606	611	615	612	617	608	615	618	625	701	669	663	671	677	690	700	687	682	668	667	683	746	706	693	693	679
= Ahorro Financiero *	3,737	3,941	4,086	4,583	4,766	5,211	5,543	6,173	6,694	7,179	7,879	8,055	8,643	9,658	10,700	8,657	8,732	8,850	8,940	9,125	9,210	9,310	9,528	9,643	9,659	9,618	9,658	9,784	9,835	9,913	10,056	10,228	10,336	10,504	10,495	10,547	10,581	10,679	10,700	10,794	10,804	10,852	10,979
I. Instituciones de Depósito	2,557	2,441	2,124	2,202	2,109	2,233	2,353	2,522	2,527	2,753	3,083	3,100	3,245	3,438	3,626	3,095	3,108	3,212	3,190	3,194	3,288	3,235	3,312	3,423	3,361	3,329	3,438	3,376	3,340	3,431	3,396	3,443	3,522	3,406	3,429	3,454	3,454	3,502	3,626	3,527	3,484	3,467	3,470
Banca de desarrollo	272	280	286	341	357	371	369	442	368	350	373	388	392	410	447	382	375	393	393	387	404	394	438	423	420	398	410	425	434	440	447	457	457	428	429	424	447	439	447	459	451	433	465
Banca comercial residente (Vista + Plazo)	2,097	2,014	1,733	1,771	1,674	1,800	1,913	2,003	2,068	2,274	2,571	2,701	2,858	3,002	3,251	2,582	2,637	2,626	2,633	2,711	2,869	2,699	2,814	2,766	2,764	2,858	2,776	2,733	2,817	2,776	2,820	2,900	2,796	2,821	2,862	2,835	2,887	3,002	2,893	2,873	2,877	2,845	
Vista	575	615	667	811	852	929	964	1,084	1,181	1,295	1,339	1,401	1,535	1,674	1,762	1,429	1,420	1,475	1,444	1,443	1,526	1,511	1,520	1,621	1,586	1,605	1,674	1,597	1,559	1,646	1,610	1,626	1,706	1,625	1,650	1,673	1,623	1,681	1,762	1,669	1,664	1,671	1,655
Plazo	1,522	1,399	1,066	960	822	870	949	919	887	992	1,247	1,172	1,166	1,184	1,239	1,141	1,161	1,162	1,183	1,190	1,185	1,157	1,179	1,193	1,180	1,159	1,184	1,178	1,174	1,171	1,167	1,194	1,194	1,171	1,171	1,189	1,212	1,206	1,239	1,224	1,209	1,206	1,191
Agencias en el extranjero de bancos comerciales	178	136	96	80	67	48	55	57	68	91	99	84	93	109	113	83	91	122	111	113	112	110	114	125	114	106	109	113	111	111	103	102	119	115	104	108	111	113	110	95	93	95	
Sociedades de Ahorro y Préstamo (SAP's)	9	11	9	10	11	14	16	19	22	24	25	54	59	61	65	60	60	60	60	61	61	61	61	61	61	61	61	62	62	62	62	63	63	64	64	64	64	64	64	65	65	64	64
II. Valores Emitidos por el Sector Público (VSP)	776	1,076	1,443	1,803	2,012	2,225	2,366	2,767	3,190	3,389	3,483	3,645	4,042	4,778	5,623	4,197	4,267	4,273	4,361	4,511	4,503	4,645	4,783	4,775	4,851	4,828	4,778	4,958	5,026	5,009	5,187	5,284	5,330	5,599	5,572	5,598	5,646	5,716	5,623	5,805	5,852	5,903	6,017
Valores emitidos por el Gobierno Federal	716	996	1,176	1,156	1,282	1,382	1,265	1,437	1,965	2,249	2,452	2,609	2,899	3,530	4,302	3,008	3,049	3,094	3,131	3,271	3,267	3,399	3,525	3,549	3,553	3,580	3,530	3,668	3,717	3,686	3,854	3,960	4,017	4,237	4,258	4,301	4,311	4,394	4,302	4,421	4,488	4,569	4,679
Brenns	0	0	36	235	247	224	279	319	113	15	1	1	1	0	0	1	1	1	1	0	0	0	0	0	0	0	0	0	0	0	0	0	0	0	0	0	0	0	0	0	0	0	0
Bonos IPAB	0	0	120	243	323	390	537	630	660	714	620	596	630	670	717	663	681	641	679	687	683	689	691	667	716	671	670	700	706	729	731	721	709	764	732	715	738	711	717	785	746	732	728
Otros Valores Públicos	60	81	112	169	160	229	284	380	451	412	409	439	512	577	604	525	535	537	551	553	552	556	567	559	581	577	577	590	602	593	601	603	604	598	582	582	597	611	604	598	619	602	611
III. Valores Emitidos por Empresas	122	102	144	150	203	259	287	291	325	375	364	351	363	404	399	369	370	367	379	389	386	390	395	397	407	415	404	408	430	424	419	423	426	434	435	426	427	401	399	408	418	417	426
IV. SAR fuera de Siefores	282	322	374	429	443	494	537	595	653	662	949	960	1,350	1,363	1,530	1,345	1,324	1,311	1,320	1,347	1,368	1,351	1,367	1,365	1,388	1,381	1,363	1,359	1,371	1,374	1,410	1,443	1,455	1,477	1,459	1,462	1,487	1,507	1,530	1,546	1,551	1,558	1,605
Ahorro Financiero= I + II + III + IV *	3,737	3,941	4,086	4,583	4,766	5,211	5,543	6,173	6,694	7,179	7,879	8,055	8,643	9,658	10,700	8,657	8,732	8,850	8,940	9,125	9,210	9,310	9,528	9,643	9,659	9,618	9,658	9,784	9,835	9,913	10,056	10,228	10,336	10,504	10,495	10,547	10,581	10,679	10,700	10,794	10,804	10,852	10,979

	2012	E-11	F	M	A	M	J	J	A	S	O	N	D	E12	F	M	A	M	J	J	A	S	O	N	D	13	F	M	A															
Instrumentos incluidos en el Ahorro Financiero	3,095	3,108	3,212	3,190	3,194	3,288	3,235	3,312	3,423	3,361	3,329	3,438	3,376	3,340	3,431	3,396	3,443	3,522	3,406	3,429	3,454	3,454	3,502	3,626	3,527	3,484	3,467	3,470																
Siefores	117	201	277	403	498	594	673	798	940	1,043	1,106	1,286	1,492	1,627	1,898	1,482	1,471	1,487	1,528	1,575	1,557	1,603	1,632	1,607	1,630	1,634	1,627	1,671	1,665	1,690	1,727	1,741	1,788	1,845	1,830	1,864	1,859	1,863	1,898	1,945	1,949	1,975	2,038	
Tenencias de VSP en poder de extranjeros	46	19	15	28	27	37	110	154	189	287	329	373	696	1,090	1,743	745	793	817	872	949	909	1,009	1,075	1,024	1,059	1,061	1,090	1,118	1,235	1,266	1,333	1,345	1,391	1,488	1,521	1,595	1,620	1,667	1,743	1,809	1,832	1,899	1,982	
Sociedades de Inversión (sólo deudas**)	208	298	261	418	444	456	460	589	766	892	796	911	1,112	1,114	1,243	1,106	1,077	1,058	1,067	1,093	1,109	1,094	1,111	1,117	1,130	1,125	1,114	1,110	1,119	1,118	1,153	1,188	1,195	1,218	1,198	1,189	1,189	1,211	1,226	1,243	1,255	1,256	1,257	1,294
Sociedades de Inversión (deuda y capitales***)	249	349	311	478	498	537	559	694	922	1,082	938	1,000	1,150	1,363	1,530	1,345	1,324	1,311	1,320	1,347	1,368	1,351	1,367	1,365	1,388	1,381	1,363	1,359	1,371	1,374	1,410	1,443	1,455	1,477	1,459	1,462	1,487	1,507	1,530	1,546	1,551	1,558	1,605	
Ahorro Financiero sin SAR Total**	3,337	3,418	3,435	3,751	3,825	4,123	4,333	4,781	5,101	5,474	5,824	6,509	6,158	6,993	7,749	6,179	6,274	6,365	6,403	6,520	6,620	6,667	6,689	6,988	6,988	6,939	6,993	7,071	7,130	7,175	7,414	7,414	7,407	7,599	7,607	7,614	7,667	7,756	7,749	7,795	7,806	7,812	7,874	
SAR Total (Siefores y no Siefores)	399	523	652	832	941	1,088	1,210	1,393	1,594	1,705	2,055	2,246	2,485	2,665	2,951	2,479	2,459	2,485	2,537	2,605	2,590	2,643	2,669	2,655	2,610	2,680	2,665	2,714	2,705	2,728	2,781	2,999	2,846	2,994	2,888	2,932	2,914	2,923	2,951	2,999	2,998	3,040	3,106	

	2012	E-11	F	M	A	M	J	J	A	S	O	N	D	E12	F	M	A	M	J	J	A	S	O	N	D	13	F	M	A														
Variación % Anual Real	5.4	6.7	3.5	11.6	4.4	9.3	6.5	11.1	8.6	7.2	9.6	2.4	7.3	11.4	10.5	8.3	8.9	9.5	9.7	9.7	9.6	8.8	10.2	10.7	10.5	11.0	11.4	12.6	12.3	11.9	12.4	12.1	12.4	12.7	10.3	9.3	9.4	10.9	10.5	10.0	9.5	9.1	8.6
- Billetes y monedas	3.8	26.1	1.7	4.7	10.4	9.2	8.6	8.0	11.4	6.4	7.9	4.9	6.9	7.0	6.4	6.7	7.0	5.2	7.3	5.5	5.6	4.3	4.6	7.3	6.7	7.0	7.0	6.8	7.4	10.7	10.9	12.2	14.3	11.4	11.4	8.7	7.9	9.2	6.4	5.5	4.5	3.2	0.4
= Ahorro Financiero *	5.5	5.5	3.7	12.2	4.0	9.3	6.4	11.4	8.4	7.2	9.7	2.2	7.3	11.7	10.8	8.4	9.1	9.8	9.8	10.0	9.8	9.1	10.6	11.0	10.8	11.3	11.7	13.0	12.6	12.0	12.5	12.1	12.2	12.8	10.2	9.4	9.5	11.0	10.8	10.3	9.8	9.5	9.2
I. Instituciones de Depósito	3.3	-4.5	-13.0	3.7	-4.2	5.9	5.4	7.2	0.2	9.0	12.0	0.5	4.7	6.0	5.5	6.1	7.4																										