

Flash Bancario México

Captación bancaria: su desaceleración ha sido gradual

En mayo de 2013 la tasa de crecimiento nominal anual de la captación bancaria tradicional (vista + plazo) fue 6.3%. Este crecimiento fue menor al del mes anterior (7.3%) y menor al del mismo mes de 2012 (11.2%). Estas tasas indican que la captación bancaria tradicional ya tiene tiempo desacelerándose. Por ejemplo, la tasa de crecimiento nominal anual promedio de esta captación del primer semestre de 2012 fue 10.9%; en el segundo semestre de ese año bajó a 8.3%; y de enero a mayo de 2013 su crecimiento promedio fue 7.3%.

- **Captación a la vista: su menor crecimiento en línea con el menor crecimiento del PIB**

En mayo de 2013 la tasa de crecimiento anual nominal de la captación bancaria a la vista fue 7.9%. Esta tasa fue mayor a la del mes anterior (7.6%) y menor a la del mismo mes de 2012 (17%). El crecimiento promedio nominal anual de enero a mayo de 2013 fue 7.9%, y contrasta con el de los mismos meses de 2012 (15.7%). Estas cifras muestran que el ritmo de crecimiento de la captación a la vista se ha desacelerado, lo cual ha sido consecuencia del menor crecimiento de la actividad económica del país.

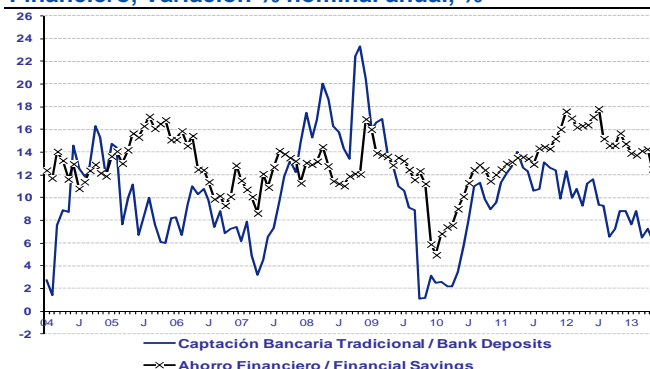
- **Captación a plazo: la desaceleración económica influirá en su desempeño**

En mayo de 2013 la tasa de crecimiento anual nominal de la captación bancaria a plazo fue 4.1%. Esta tasa fue menor a la del mes anterior (6.8%) y a la del mismo mes de 2012 (4.2%). Cabe mencionar que la captación a plazo registró un mejor desempeño promedio en los primeros cinco meses de 2013 en comparación al mismo periodo de 2012. Sin embargo, es posible que la desaceleración de la actividad económica que se está observando pueda reducir aún más el dinamismo de la captación a plazo.

- **Ahorro Financiero (AF): títulos sector público, principal fuente de expansión**

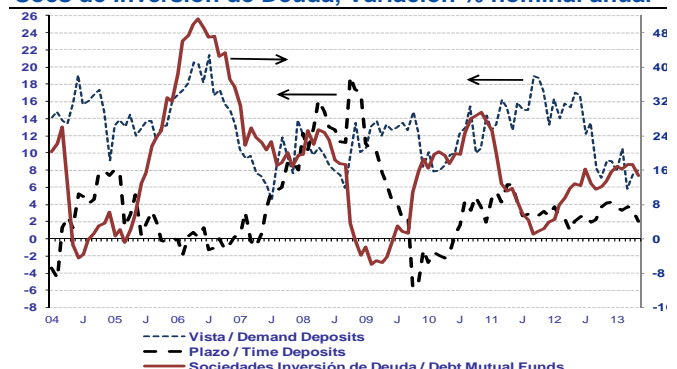
La tasa de crecimiento anual nominal del Ahorro Financiero (AF) en mayo de 2013 fue 12.5%. Este crecimiento fue menor al del mes anterior (14.3%) y al del mismo mes de 2012 (16.4%). La tasa de crecimiento promedio de enero a mayo del AF de 2013 fue de 13.7% y en 2012 ésta fue mayor y de 16.7%. Por otra parte, el AF incluye a todo instrumento de ahorro, bancario y no bancario. La contribución a su crecimiento de sus 4 componentes en mayo fue: 1) valores del sector público aportaron 9.6 puntos porcentuales de los 12.5 pp en que creció el AF; 2) instituciones de depósito, casi 2 pp (bancos comerciales, poco más de 1.7 pp; banca de desarrollo, poco más de 0.1 pp; agencias en el exterior de bancos comerciales, 0.03 pp; la aportación de las SAPs fue de 0.04 pp); 3) sistema de ahorro para el retiro fuera de Siefores contribuyó con 0.6 pp; y 4) la deuda emitida por parte de empresas privadas aportó 0.3 pp.

Gráfico 1
Captación Tradicional de la Banca Comercial y Ahorro Financiero, Variación % nominal anual, %



Fuente: BBVA Research con datos de Banco de México

Gráfico 2
Captación a la Vista, a Plazo de la Banca Comercial y Socs de Inversión de Deuda, Variación % nominal anual

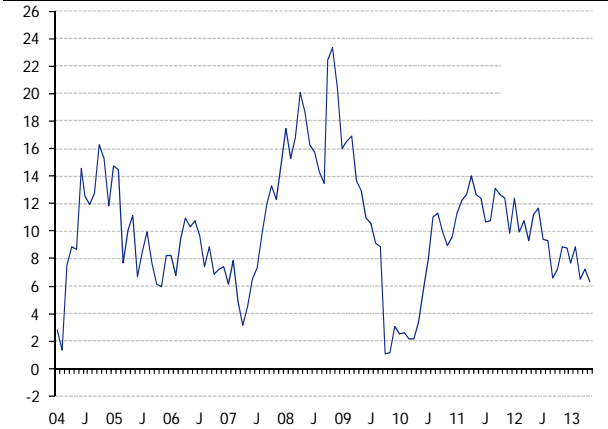


Fuente: BBVA Research con datos de Banco de México

Captación: gráficas y estadísticas

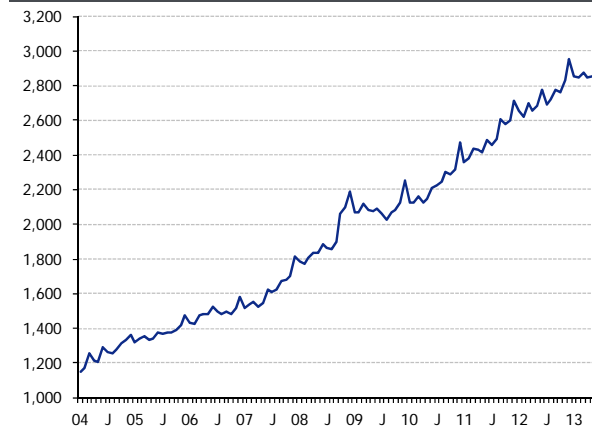
- En mayo de 2013 la tasa de crecimiento anual nominal de la captación tradicional (vista + plazo) de la banca comercial fue de 6.3%.
- En ese mes la captación a la vista creció 7.9% nominal anual en tanto que la captación a plazo lo hizo en 4.1%.
- El Ahorro Financiero, el cual incluye todos los instrumentos de ahorro bancarios y no bancarios, creció en 12.5% nominal anual

Gráfica 1
Captación Tradicional (vista + plazo)
Var% nominal anual



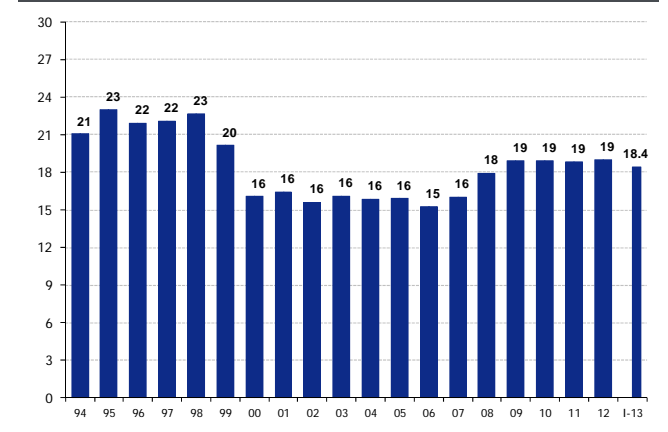
Fuente: BBVA Research datos de Banco de México

Gráfica 2
Captación Tradicional de la Banca Comercial
Saldos en mmp corrientes



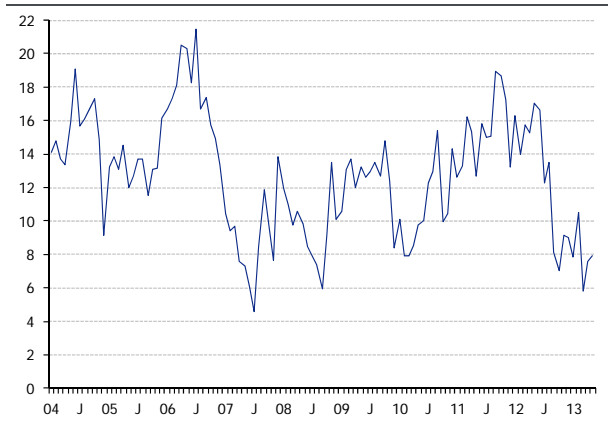
Fuente: BBVA Research datos de Banco de México

Gráfica 3
Captación Tradicional de la Banca Comercial
Proporción de PIB,



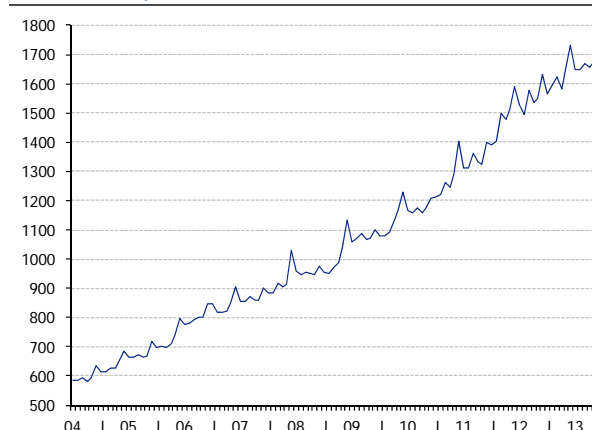
Fuente: BBVA Research datos de Banco de México e INEGI

Gráfica 4
Captación a la Vista
Var% nominal anual



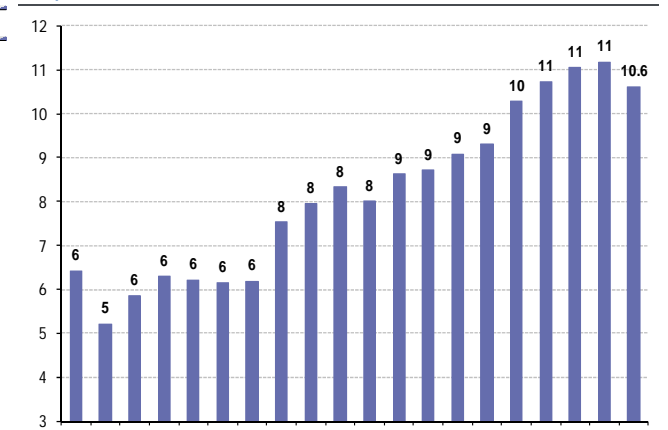
Fuente: BBVA Research datos de Banco de México

Gráfica 5
Captación a la Vista
Saldos en mmp corrientes



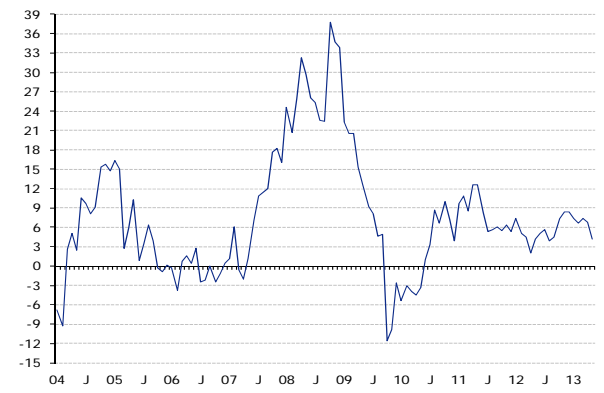
Fuente: BBVA Research datos de Banco de México

Gráfica 6
Captación a la Vista
Proporción de PIB, %



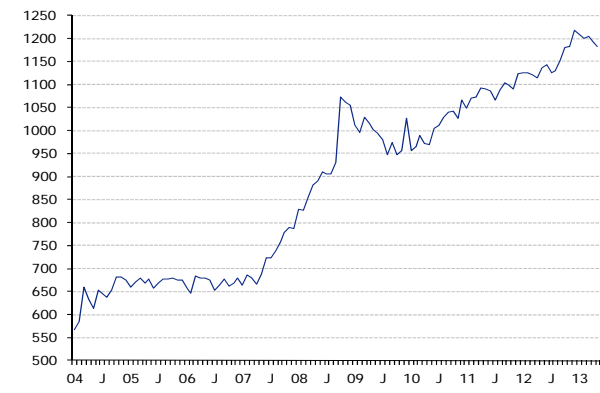
Fuente: BBVA Research datos de Banco de México e INEGI

Gráfica 7
Captación a Plazo
Var % nominal anual



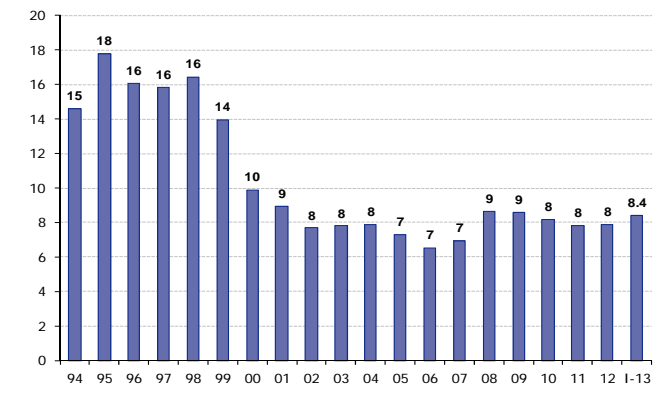
Fuente: BBVA Research datos de Banco de México

Gráfica 8
Captación a Plazo
Saldos en mmp corrientes



Fuente: BBVA Research datos de Banco de México

Gráfica 9
Captación a Plazo
Proporción de PIB, %



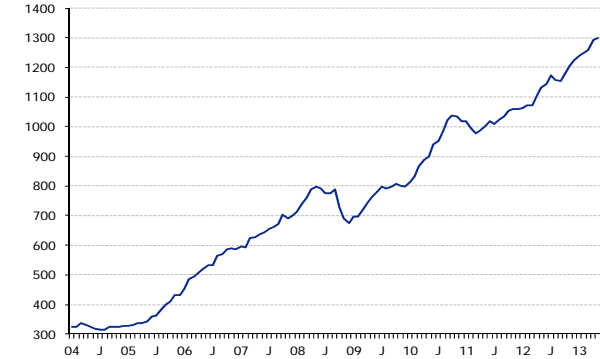
Fuente: BBVA Research datos de Banco de México e INEGI

Gráfica 10
Sociedades de Inversión de Deuda
Var % nominal anual



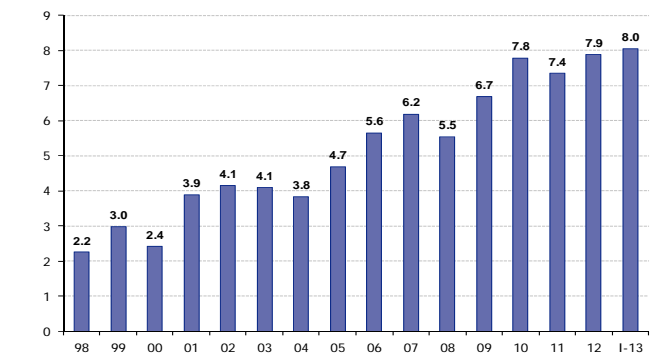
Fuente: BBVA Research datos de Banco de México

Gráfica 11
Sociedades de Inversión de Deuda
Salos en mmp corrientes



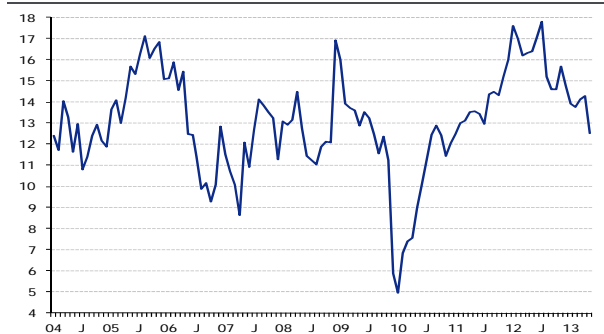
Fuente: BBVA Research datos de Banco de México

Gráfica 12
Sociedades de Inversión de Deuda
Proporción de PIB, %



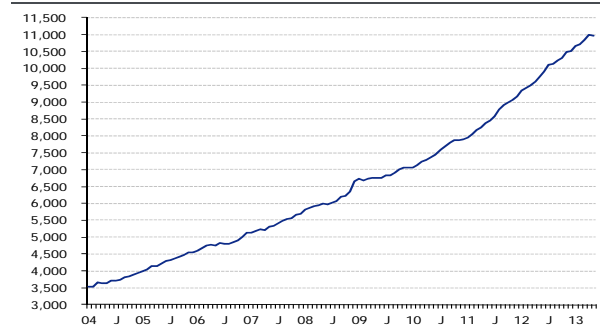
Fuente: BBVA Research datos de Banco de México e INEGI

Gráfica 13
Ahorro Financiero: M4a - billetes y monedas
Var% nominal anual



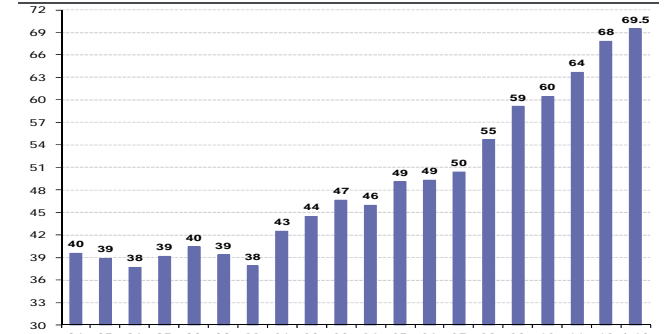
Fuente: BBVA Research datos de Banco de México

Gráfica 14
Ahorro Financiero: M4a - billetes y monedas
Salos en mmp corrientes



Fuente: BBVA Research datos de Banco de México

Gráfica 15
Ahorro Financiero: M4a - billetes y monedas
Proporción de PIB, %



Fuente: BBVA Research datos de Banco de México e INEGI

AHORRO FINANCIERO POR COMPONENTES

Saldos a fin de periodo en mmp de Mayo de 2013

	1998	1999	2000	2001	2002	2003	2004	2005	2006	2007	2008	2009	2010	2011	2012	E12	F	M	A	M	J	J	A	S	O	N	D	13	F	M	A	M	
M4 a	3,962	4,228	4,378	4,887	5,104	5,579	5,943	6,605	7,176	7,691	8,431	8,635	9,263	10,320	11,402	10,413	10,458	10,544	10,691	10,875	10,994	11,148	11,134	11,172	11,205	11,318	11,402	11,456	11,451	11,499	11,614	11,644	
- Billetes y monedas	240	302	308	322	356	388	422	455	507	540	582	611	653	699	744	666	660	668	674	687	697	684	680	666	665	680	744	703	690	690	677	689	
= Ahorro Financiero *	3,723	3,926	4,071	4,565	4,748	5,191	5,522	6,149	6,669	7,152	7,848	8,024	8,610	9,621	10,659	9,747	9,797	9,875	10,017	10,188	10,296	10,463	10,455	10,506	10,540	10,638	10,659	10,753	10,761	10,809	10,937	10,955	
I. Instituciones de Depósito	2,547	2,432	2,116	2,194	2,101	2,224	2,344	2,512	2,517	2,742	3,071	3,088	3,233	3,425	3,612	3,363	3,327	3,418	3,383	3,430	3,509	3,393	3,416	3,441	3,441	3,489	3,612	3,514	3,469	3,454	3,457	3,469	
Banca de desarrollo	271	279	285	340	355	370	367	440	368	349	371	386	390	408	445	424	432	439	445	456	455	426	427	422	445	437	445	457	449	432	463	449	
Banca comercial residente (Vista + Plazo)	2,089	2,006	1,727	1,765	1,667	1,793	1,906	1,996	2,060	2,278	2,576	2,564	2,690	2,847	2,990	2,765	2,723	2,806	2,765	2,809	2,889	2,785	2,810	2,851	2,824	2,876	2,990	2,882	2,862	2,866	2,834	2,855	
Vista	573	613	665	808	848	926	961	1,080	1,176	1,290	1,334	1,396	1,529	1,668	1,756	1,591	1,553	1,639	1,603	1,620	1,700	1,619	1,644	1,666	1,617	1,675	1,756	1,663	1,657	1,664	1,648	1,671	
Plazo	1,516	1,394	1,062	957	819	867	945	916	883	988	1,242	1,168	1,161	1,179	1,234	1,174	1,170	1,166	1,162	1,189	1,190	1,166	1,166	1,184	1,207	1,201	1,234	1,220	1,204	1,202	1,186	1,183	
Agencias en el extranjero de bancos comerciales	178	136	95	79	67	48	55	57	67	91	99	84	93	109	112	113	111	112	110	102	102	118	115	104	108	111	112	110	95	92	95	101	
Sociedades de Ahorro y Préstamo (SAP's)	9	11	9	10	11	13	16	19	22	24	25	54	59	61	65	62	62	62	62	63	63	64	64	64	64	64	65	65	64	64	65	65	
II. Valores Emitidos por el Sector Público (VSP)	773	1,072	1,438	1,796	2,004	2,216	2,357	2,756	3,177	3,376	3,469	3,631	4,027	4,759	5,601	4,939	5,006	4,990	5,167	5,264	5,310	5,578	5,550	5,577	5,624	5,694	5,601	5,783	5,830	5,880	5,994	5,957	
Valores emitidos por el Gobierno Federal	713	992	1,171	1,151	1,277	1,377	1,260	1,432	1,958	2,240	2,442	2,599	2,888	3,517	4,285	3,654	3,703	3,672	3,839	3,945	4,002	4,221	4,242	4,284	4,295	4,377	4,285	4,404	4,470	4,551	4,661	4,614	
Bonos IPAB	0	0	35	234	246	224	278	317	113	15	1	1	0	0	0	0	0	0	0	0	0	0	0	0	0	0	0	0	0	0	0	0	
Otros Valores Públicos	60	80	111	168	159	228	283	378	449	410	408	437	510	575	602	588	600	591	599	600	602	596	580	594	608	602	596	616	600	609	618		
III. Valores Emitidos por Empresas	121	101	144	149	202	258	286	289	323	373	362	349	362	402	397	407	428	423	417	212	424	432	433	425	399	397	406	417	415	425	438		
IV. SAR fuera de Siefores	281	321	373	427	441	492	535	592	651	659	946	956	989	1,035	1,049	1,038	1,036	1,044	1,050	1,069	1,054	1,061	1,055	1,064	1,050	1,056	1,049	1,050	1,045	1,060	1,062	1,080	
Ahorro Financiero= I + II + III + IV *	3,723	3,926	4,071	4,565	4,748	5,191	5,522	6,149	6,669	7,152	7,848	8,024	8,610	9,621	10,659	9,747	9,797	9,875	10,017	9,975	10,296	10,463	10,455	10,506	10,540	10,638	10,659	10,753	10,761	10,809	10,937	10,946	
Instrumentos incluidos en el Ahorro Financiero																																	
Siefores	117	200	276	402	497	591	670	795	937	1,039	1,102	1,281	1,486	1,621	1,891	1,665	1,659	1,684	1,720	1,734	1,781	1,838	1,823	1,857	1,852	1,856	1,891	1,937	1,941	1,968	2,030	1,940	
Tenencias de VSP en poder de extranjeros	46	19	15	28	27	36	110	153	188	286	328	371	693	1,086	1,736	1,184	1,230	1,261	1,327	1,340	1,385	1,482	1,515	1,589	1,613	1,660	1,736	1,802	1,825	1,892	1,975	1,928	
Sociedades de Inversión (sólo deuda**)	207	297	260	417	443	455	459	587	764	880	794	908	1,109	1,111	1,240	1,107	1,116	1,115	1,150	1,184	1,191	1,214	1,195	1,186	1,207	1,223	1,240	1,252	1,253	1,254	1,290	1,298	
Sociedades de Inversión (deuda y capitales***)	248	349	310	477	497	536	557	692	920	1,079	936	1,087	1,347	1,359	1,526	1,355	1,368	1,371	1,406	1,439	1,451	1,473	1,455	1,458	1,484	1,503	1,526	1,542	1,547	1,554	1,600	1,611	
Ahorro Financiero sin SAR Total***	3,325	3,405	3,421	3,737	3,810	4,107	4,316	4,762	5,081	5,453	5,801	5,787	6,135	6,966	7,719	7,044	7,103	7,147	7,247	7,386	7,461	7,565	7,578	7,585	7,638	7,726	7,719	7,765	7,775	7,781	7,846	7,935	
SAR Total (Siefores y no Siefores)	398	521	649	829	938	1,083	1,206	1,387	1,588	1,699	2,047	2,237	2,476	2,655	2,940	2,703	2,695	2,728	2,770	2,589	2,835	2,898	2,877	2,921	2,903	2,912	2,940	2,968	2,986	3,028	3,092	3,011	
Variación % Anual Real																																	
M4 a	5.4	6.7	3.5	11.6	4.4	9.3	6.5	11.1	8.6	7.2	9.6	2.4	7.3	11.4	10.5	12.6	12.3	11.9	12.4	12.1	12.4	12.7	10.3	9.3	9.4	10.9	10.5	10.0	9.5	9.1	8.6	7.1	
- Billetes y monedas	3.8	26.1	1.7	4.7	10.4	9.2	8.6	8.0	11.4	6.4	7.9	4.9	6.9	7.0	6.4	6.8	7.4	10.7	10.9	12.2	14.3	11.4	11.4	8.7	7.9	9.2	6.4	5.5	4.5	3.2	0.4	0.3	
= Ahorro Financiero *	5.5	5.5	3.7	12.2	4.0	9.3	6.4	11.4	8.4	7.2	9.7	2.2	7.3	11.7	10.8	13.0	12.6	12.0	12.5	12.1	12.2	12.8	10.2	9.4	9.5	11.0	10.8	10.3	9.8	9.5	9.2	7.5	
I. Instituciones de Depósito	3.3	-4.5	-13.0	3.7	-4.2	5.9	5.4	7.2	0.2	9.0	12.0	0.5	4.7	6.0	5.5	9.1	7.5	6.8	6.5	7.8	7.1	5.3	3.5	0.9	2.8	5.2	5.5	4.5	4.3	1.0	2.2	1.1	
Banca de desarrollo	8.7	2.9	2.2	19.2	4.5	4.1	-0.7	19.8	-16.4	-5.1	6.4	4.1	1.1	4.6	9.0	11.4	15.7	12.1	13.6	18.2	13.1	8.4	-2.1	0.2	6.4	10.3	9.0	7.9	3.9	(1.6)	4.1	(1.4)	
Banca comercial residente (Vista + Plazo)	3.9	-4.0	-13.9	2.2	-5.5	7.5	6.3	4.7	3.2	10.6	13.1	-0.5	4.9	5.8	5.0	8.0	5.9	6.8	5.7	7.1	7.0	4.8	4.5	1.7	2.5	4.5	5.0	4.2	5.1	2.1	2.5	1.6	
Vista	0.1	6.9	8.5	21.6	5.0	9.1	3.8	12.4	8.9	9.7	3.4	4.7	9.5	9.1	5.2	11.8	9.8	11.6	11.5	12.7	11.8	7.5	8.5	3.2	2.4	4.7	5.2	4.5	6.7	1.5	2.8	3.1	
Plazo	5.4	-8.1	-23.8	-9.9	-14.4	5.9	9.0	-3.1	-3.5	11.9	25.7	-6.0	-0.5	1.5	4.7	3.2	1.1	0.8	-1.4	0.3	0.8	1.1	-0.7	-0.3	2.7	4.1	4.7	3.9	3.0	3.0	2.1	(0.5)	
Agencias en el extranjero de bancos comerciales	-9.9	-23.7	-29.7	-16.9	-15.2	-28.4	13.4	4.4	18.3	34.7	9.0	-15.1	10.5	17.0	3.5	36.2	21.7	-7.8	-0.5	-9.3	-8.8	7.7	1.5	-16.5	-4.8	5.2	3.5	(2.9)	(14.5)	(17.5)	-14.2	-1.1	
Sociedades de Ahorro y Préstamo	-26.7	21.4	-19.4	13.2	12.4	21.5	19.4	19.0	16.6	9.3	2.4	115.8	9.3	4.3	5.4	3.7	3.6	3.6	5.3	4.6	3.7	4.9	5.2	5.0	4.6	5.9	5.4	6.0	3.7	2.9	3.4	2.6	
II. Valores Emitidos por el Sector Público (VSP)	18.2	38.7	34.1	24.9	11.6	10.6	6.3	16.9	15.3	6.3	2.7	4.7	10.9	18.2	17.7	18.1	17.8	17.2	18.9	17.1	18.4	20.6	16.5	17.2	16.4	18.4	17.7	17.1	16.4	17.8	16.0	13.4	
Valores emitidos por el Gobierno Federal	15.3	39.1	18.1	-1.7	10.9	7.8	-8.5	13.6	36.7	14.4	9.0	6.4	11.1	21.8	21.8	22.0	21.9	19.2	23.1	21.1	23.0	24.6	20.8	21.2	21.3	22.7	21.8	20.5	20.7	23.9	21.4	17.0	
Bonos IPAB	na	na	na	560.1	5.2	-9.2	24.2	14.3	-64.5	-86.9	-91.9	-3.1	-4.3	ns	ns	ns	ns	ns	ns	ns	ns	ns	ns	ns	ns	ns	ns	ns	ns	ns	ns	ns	ns
Otros Valores Públicos	142.3	34.0	38.6	51.3	-5.4	43.1	24.3	33.6	18.7	-8.7	-0.6	7.1	16.8	12.7	4.7	12.4	12.4	10.5	9.2	9.0	9.4	7.5	2.6	4.2	2.6	5.9	4.7	1.4	2.8	1.5	1.6	1.6	
III. Valores Emitidos por Empresas																																	

AHORRO FINANCIERO POR COMPONENTES

Saldos a fin de periodo en miles de millones de pesos corrientes

	1998	1999	2000	2001	2002	2003	2004	2005	2006	2007	2008	2009	2010	2011	2012	E12	F	M	A	M	J	J	A	S	O	N	D	13	F	M	A	M
M4 a	1,916	2,297	2,591	3,020	3,333	3,789	4,245	4,875	5,511	6,129	7,157	7,593	8,504	9,835	11,255	9,995	10,058	10,146	10,256	10,400	10,561	10,770	10,789	10,873	10,960	11,147	11,255	11,353	11,405	11,537	11,659	11,651
- Billetes y monedas	116	164	182	199	232	264	301	336	390	430	494	537	599	666	734	640	635	643	647	657	670	661	658	648	650	734	697	687	692	679	689	
= Ahorro Financiero *	1,800	2,132	2,409	2,821	3,101	3,525	3,944	4,539	5,122	5,699	6,663	7,056	7,904	9,169	10,521	9,355	9,423	9,503	9,609	9,743	9,892	10,108	10,130	10,225	10,310	10,477	10,521	10,657	10,718	10,845	10,980	10,961
I. Instituciones de Depósito	1,232	1,322	1,253	1,356	1,373	1,511	1,675	1,855	1,934	2,186	2,608	2,716	2,968	3,265	3,566	3,228	3,200	3,290	3,246	3,281	3,371	3,278	3,311	3,349	3,366	3,436	3,566	3,482	3,455	3,465	3,470	3,471
Banca de desarrollo	131	152	169	210	232	251	262	325	282	278	315	340	358	389	439	407	416	422	427	436	437	411	414	411	435	431	439	453	447	433	465	449
Banca comercial residente (Vista + Plazo)	1,010	1,090	1,022	1,090	1,089	1,217	1,361	1,473	1,582	1,816	2,187	2,254	2,470	2,713	2,951	2,654	2,618	2,700	2,653	2,686	2,775	2,691	2,723	2,775	2,763	2,832	2,951	2,856	2,850	2,875	2,845	2,856
Vista	277	333	393	499	554	629	686	797	903	1,028	1,132	1,228	1,404	1,590	1,733	1,527	1,494	1,578	1,538	1,549	1,633	1,564	1,593	1,622	1,582	1,649	1,733	1,648	1,650	1,669	1,655	1,672
Plazo	733	757	629	591	535	589	675	676	678	788	1,055	1,027	1,066	1,124	1,219	1,126	1,125	1,122	1,115	1,137	1,143	1,127	1,130	1,153	1,181	1,183	1,219	1,209	1,200	1,206	1,191	1,184
Agencias en el extranjero de bancos comerciales	86	74	56	49	44	33	39	42	52	72	84	74	85	104	111	108	106	108	106	98	98	114	111	101	106	109	111	109	94	93	95	101
Sociedades de Ahorro y Préstamo (SAP's)	5	7	6	7	8	10	12	15	18	20	22	48	55	59	64	59	60	60	61	61	62	62	63	63	64	64	65	64	64	64	65	65
II. Valores Emitidos por el Sector Público (VSP)	374	582	865	1,199	1,395	1,577	1,764	2,118	2,469	2,694	2,945	3,193	3,697	4,536	5,529	4,741	4,815	4,902	4,957	5,033	5,101	5,389	5,378	5,428	5,501	5,607	5,529	5,731	5,806	5,899	6,017	5,970
Valores emitidos por el Gobierno Federal	345	539	693	711	834	935	900	1,057	1,504	1,785	2,044	2,285	2,651	3,352	4,230	3,507	3,561	3,534	3,683	3,772	3,844	4,077	4,110	4,170	4,201	4,311	4,230	4,365	4,452	4,566	4,679	4,617
Brems	0	0	35	234	246	224	278	317	113	15	1	1	0	0	0	0	0	0	0	0	0	0	0	0	0	0	0	0	0	0	0	0
Bonos IPAB	0	0	71	150	211	264	383	465	507	567	524	522	577	636	705	669	677	699	699	687	678	736	706	693	719	697	705	775	740	732	728	735
Otros Valores Públicos	29	44	66	104	104	155	202	279	345	327	346	384	468	548	594	564	577	569	575	574	578	575	562	565	581	599	594	591	614	602	611	619
III. Valores Emitidos por Empresas	59	55	85	92	132	175	204	214	248	298	308	307	332	383	392	390	412	407	400	407	407	417	420	413	416	393	392	403	415	417	426	439
IV. SAR fuera de Siefores	136	174	221	264	288	334	382	437	500	526	803	840	908	986	1,035	997	996	1,005	1,007	1,022	1,012	1,025	1,022	1,035	1,027	1,040	1,035	1,041	1,041	1,064	1,066	1,081
Ahorro Financiero = I + II + III + IV *	1,801	2,133	2,424	2,911	3,188	3,598	4,025	4,624	5,151	5,704	6,664	7,057	7,905	9,170	10,522	9,356	9,423	9,503	9,610	9,743	9,892	10,109	10,131	10,225	10,311	10,477	10,522	10,657	10,718	10,844	10,980	10,961

Instrumentos incluidos en el Ahorro Financiero																																
Siefores	57	109	164	248	324	402	479	587	720	828	935	1,127	1,365	1,544	1,867	1,598	1,595	1,620	1,650	1,658	1,711	1,775	1,766	1,808	1,812	1,828	1,867	1,920	1,933	1,974	2,038	1,941
Tenencias de VSP en poder de extranjeros	22	10	9	17	18	25	78	113	145	228	279	326	636	1,035	1,714	1,137	1,183	1,213	1,273	1,281	1,331	1,432	1,468	1,546	1,578	1,635	1,714	1,786	1,818	1,898	1,982	1,929
Sociedades de Inversión (sólo deuda*)	100	161	154	257	289	309	328	433	586	701	674	798	1,018	1,058	1,223	1,062	1,073	1,072	1,103	1,132	1,144	1,172	1,157	1,154	1,180	1,203	1,223	1,240	1,247	1,257	1,294	1,298
Sociedades de Inversión (deuda y capitales**)	120	189	183	295	324	363	398	511	706	859	794	955	1,236	1,295	1,506	1,300	1,315	1,318	1,348	1,376	1,393	1,422	1,409	1,418	1,450	1,480	1,506	1,528	1,540	1,558	1,606	1,611
Ahorro Financiero sin SAR Total***	1,608	1,850	2,025	2,309	2,489	2,789	3,083	3,515	3,903	4,345	4,925	5,089	5,632	6,639	7,620	6,761	6,831	6,878	6,952	7,063	7,168	7,308	7,342	7,382	7,471	7,609	7,620	7,696	7,743	7,807	7,876	7,939
SAR Total (Siefores y no Siefores)	193	283	399	602	699	808	942	1,109	1,249	1,358	1,739	1,968	2,274	2,531	2,902	2,595	2,592	2,626	2,658	2,681	2,724	2,800	2,788	2,843	2,839	2,868	2,902	2,961	2,974	3,038	3,104	3,022

Variación % Anual Nominal																																
M4 a	24.0	19.9	12.8	16.5	10.4	13.7	12.1	14.8	13.0	11.2	16.8	6.1	12.0	15.7	14.4	17.2	16.6	16.1	16.2	16.4	17.2	17.7	15.3	14.5	14.5	15.6	14.4	13.6	13.4	13.7	13.7	12.0
- Billetes y monedas	23.1	41.6	10.9	9.3	16.7	13.5	14.3	11.6	15.9	10.4	15.0	8.6	11.6	11.1	10.2	11.1	11.6	14.8	14.7	16.5	19.3	16.3	17.3	13.9	12.9	13.8	10.2	8.9	8.2	7.6	5.0	4.9
= Ahorro Financiero *	24.1	18.5	13.0	17.1	9.9	13.7	11.9	15.1	12.8	11.3	16.9	5.9	12.0	16.0	14.7	17.6	17.0	16.2	16.3	16.4	17.1	17.8	15.2	14.6	14.6	15.7	14.7	13.9	13.7	14.1	14.3	12.5

I. Instituciones de Depósito	29.0	7.3	-5.2	8.2	1.2	10.1	10.9	10.7	4.3	13.0	19.3	4.2	9.3	10.0	9.2	13.5	11.6	10.8	10.1	11.9	11.8	9.9	8.3	5.7	7.5	9.6	9.2	7.9	8.0	5.3	6.9	5.8
Banca de desarrollo	23.2	15.6	11.4	24.5	10.4	8.2	4.5	23.8	-13.1	-1.6	13.3	7.8	5.5	8.6	12.9	15.9	20.2	16.3	17.5	22.8	2.4	5.0	11.3	15.0	12.9	11.4	7.6	2.6	9.0	3.1	3.1	
Banca comercial residente (Vista + Plazo)	18.7	7.9	-6.2	6.7	-0.1	11.8	11.8	8.2	7.4	14.8	20.4	3.1	9.6	9.9	8.8	12.3	10.0	10.8	9.3	11.2	11.6	9.4	9.3	6.6	7.2	8.8	8.8	7.6	8.8	6.5	7.3	6.3
Vista	25.0	20.0	18.2	26.9	11.0	13.5	9.1	16.2	13.3	13.8	10.1	8.4	14.3	13.3	9.0	16.3	14.0	15.7	15.3	17.0	16.7	12.3	13.5	8.1	7.1	9.1	9.0	7.9	10.5	5.8	7.6	7.9
Plazo	6.9	3.3	-17.0	-6.0	-9.5	10.1	14.7	0.1	0.4	16.1	33.9	-2.6																				