

Flash España

Madrid,
30 de diciembre de 2013
Análisis Económico

Unidad de España

Ventas reales del comercio al por menor de noviembre: positivas

Una vez corregidas las variaciones estacionales propias del mes, las ventas reales del comercio minorista aumentaron en noviembre tras dos meses a la baja. El incremento del consumo de bienes duraderos y de alimentos compensó la reducción del gasto en estaciones de servicio.

- **Las ventas reales del comercio al por menor crecieron el 2,0% m/m en noviembre cuando se corrigen los datos de variaciones estacionales y efecto calendario**

Tras las disminuciones de septiembre y octubre, se esperaba que las ventas minoristas repuntasen en noviembre (1,7% m/m cvec; 0,9% a/a). Los datos publicados hoy -que incorporan una revisión al alza de tres décimas para el mes de octubre- han sido ligeramente mejores de lo esperado. Como se observa en el Cuadro 1, el comercio al por menor a precios constantes aumentó el 2,0% m/m cvec en noviembre (1,9% a/a).

- **Todos los grupos de productos -excepto estaciones de servicio- contribuyeron al incremento de las ventas**

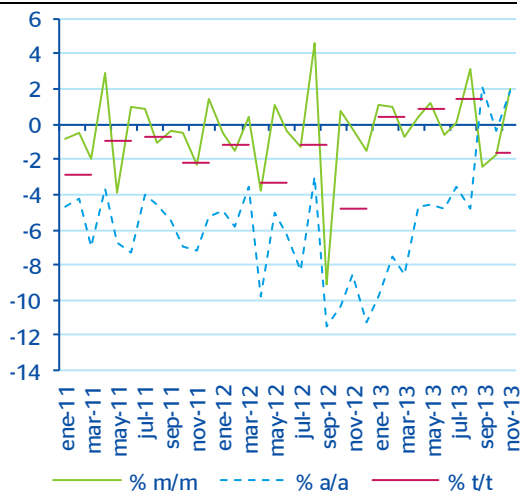
Destacan por su magnitud los aumentos del consumo de bienes duraderos y semiduraderos. Así, los gastos reales en equipo personal y en equipamiento del hogar crecieron el 4,8% m/m cvec y el 2,4%, respectivamente, y recuperan parte del retroceso experimentado en los dos meses precedentes. Por su parte, el gasto en alimentación volvió a subir, en esta ocasión, el 1,6% m/m cvec (Gráfico 2).

Cuadro 1
Comercio al por menor a precios constantes (base 2010): evaluación de la previsión de nov-13

	Previsto	Observado	Error	Intervalo de confianza (*)
Cifras brutas				
Indicador	80,7	81,6	0,9	(79,2 ; 82,2)
Tasa de variación mensual en %	-3,4	-2,4	1,0	(-5,2 ; -1,6)
Tasa de variación interanual en %	0,8	2,0	1,2	(-1,0 ; 2,7)
Cifras corregidas de calendario				
Indicador	79,1	81,2	2,1	(77,7 ; 80,6)
Tasa de variación mensual en %	-4,7	-2,3	2,4	(-6,5 ; -3,0)
Tasa de variación interanual en %	-0,6	2,0	2,7	(-2,4 ; 1,2)
Cifras corregidas de estacionalidad y calendario				
Indicador	84,5	85,0	0,5	(83,3 ; 85,8)
Tasa de variación mensual en %	1,7	2,0	0,3	(0,2 ; 3,2)
Tasa de variación interanual en %	0,9	1,9	1,0	(-0,6 ; 2,4)

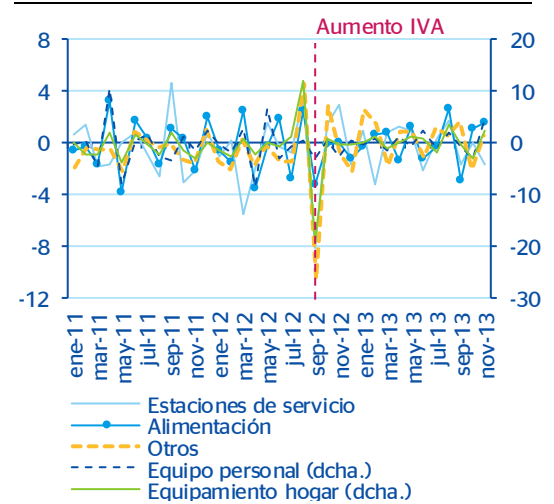
(*) De la previsión, al 80% de probabilidad
Fuente: BBVA Research a partir de INE

Gráfico 1
Comercio al por menor (Base 2010. Precios constantes. Datos CVEC)



Datos CVEC: datos corregidos de variaciones estacionales y efecto calendario
Fuente: BBVA Research a partir de INE

Gráfico 2
Componentes del indicador de comercio minorista (Base 2010. Precios constantes. Datos CVEC; % m/m)



Datos CVEC: datos corregidos de variaciones estacionales y efecto calendario
Fuente: BBVA Research a partir de INE

AVISO LEGAL

El presente documento, elaborado por el Departamento de BBVA Research, tiene carácter divulgativo y contiene datos, opiniones o estimaciones referidas a la fecha del mismo, de elaboración propia o procedentes o basadas en fuentes que consideramos fiables, sin que hayan sido objeto de verificación independiente por BBVA. BBVA, por tanto, no ofrece garantía, expresa o implícita, en cuanto a su precisión, integridad o corrección.

Las estimaciones que este documento puede contener han sido realizadas conforme a metodologías generalmente aceptadas y deben tomarse como tales, es decir, como previsiones o proyecciones. La evolución histórica de las variables económicas (positiva o negativa) no garantiza una evolución equivalente en el futuro.

El contenido de este documento está sujeto a cambios sin previo aviso en función, por ejemplo, del contexto económico o las fluctuaciones del mercado. BBVA no asume compromiso alguno de actualizar dicho contenido o comunicar esos cambios.

BBVA no asume responsabilidad alguna por cualquier pérdida, directa o indirecta, que pudiera resultar del uso de este documento o de su contenido.

Ni el presente documento, ni su contenido, constituyen una oferta, invitación o solicitud para adquirir, desinvertir u obtener interés alguno en activos o instrumentos financieros, ni pueden servir de base para ningún contrato, compromiso o decisión de ningún tipo.

Especialmente en lo que se refiere a la inversión en activos financieros que pudieran estar relacionados con las variables económicas que este documento puede desarrollar, los lectores deben ser conscientes de que en ningún caso deben tomar este documento como base para tomar sus decisiones de inversión y que las personas o entidades que potencialmente les puedan ofrecer productos de inversión serán las obligadas legalmente a proporcionarles toda la información que necesiten para esta toma de decisión.

El contenido del presente documento está protegido por la legislación de propiedad intelectual. Queda expresamente prohibida su reproducción, transformación, distribución, comunicación pública, puesta a disposición, extracción, reutilización, reenvío o la utilización de cualquier naturaleza, por cualquier medio o procedimiento, salvo en los casos en que esté legalmente permitido o sea autorizado expresamente por BBVA.