

Flash Bancario México

Captación bancaria: impulso en la segunda mitad del año

En noviembre de 2013 la tasa de crecimiento nominal anual de la captación bancaria tradicional (vista + plazo) fue 8.9%. Este crecimiento fue mayor al del mes anterior (7.9%) y ligeramente mayor al del mismo mes de 2012 (8.8%). La tasa de crecimiento anual nominal promedio para los primeros once meses de 2013 fue de 7.8%, la cual fue menor a la tasa promedio de 9.7% que se registró en el mismo lapso de 2012.

- **Captación a la vista: mayor ritmo de crecimiento**

En noviembre de 2013 el crecimiento anual nominal de la captación bancaria a la vista fue 12.6%. Éste fue mayor a la del mes anterior (10.9%) y al del mismo mes de 2012 (9.12%). El crecimiento promedio nominal anual de enero a noviembre de 2013 fue 9.1%. Cabe mencionar que en el primer semestre del año la tasa promedio de esta captación fue 7.7% y ésta aumentó a 10.8% para los meses de julio a noviembre. Es decir, la evolución de la captación a la vista en la segunda mitad de 2013 se perfila a ser mejor que en la primera.

- **Captación a plazo: con bajo desempeño desde septiembre**

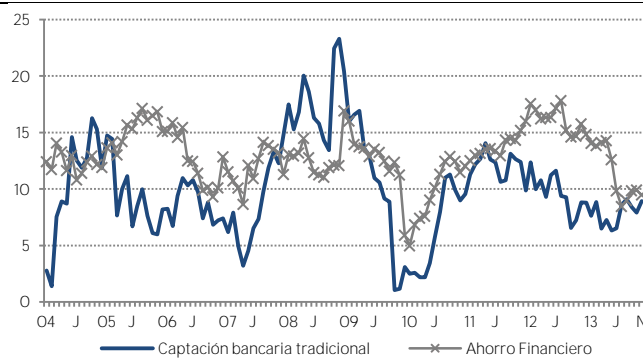
En noviembre de 2013 la tasa de crecimiento anual nominal de la captación bancaria a plazo fue 3.9%. Esta tasa fue similar a la del mes anterior (3.9%) y menor a la del mismo mes de 2012 (8.4%). La tasa de crecimiento nominal anual más baja que la captación a plazo ha tenido en 2013 fue la de noviembre, y la tasa de crecimiento promedio para los primeros once meses del año fue de 6%. Esta última se compara favorablemente con la tasa nominal promedio de enero a noviembre de 2012, pues ésta fue menor y de 5.3%.

- **Ahorro Financiero (AF): disminuye su ritmo de expansión**

La tasa de crecimiento anual nominal del Ahorro Financiero (AF) en noviembre de 2013 fue 9.5%. Esta tasa fue menor a la del mes anterior (9.9%) y menor al del mismo mes de 2012 (15.8%). La tasa de crecimiento promedio de enero a noviembre del AF de 2013 fue 11.4% y en 2012 ésta fue mayor y de 16.2%. Cabe mencionar que el AF incluye todo instrumento de ahorro, tanto bancario como no bancario.

Gráfico 1

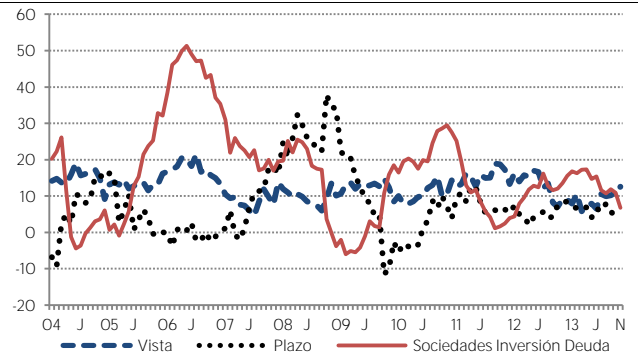
Captación Tradicional de la Banca Comercial y Ahorro Financiero, Variación % nominal anual



Fuente: BBVA Research con datos de Banco de México

Gráfico 2

Captación a la Vista, a Plazo de la Banca Comercial y Soc's de Inversión de Deuda, Variación % nominal anual

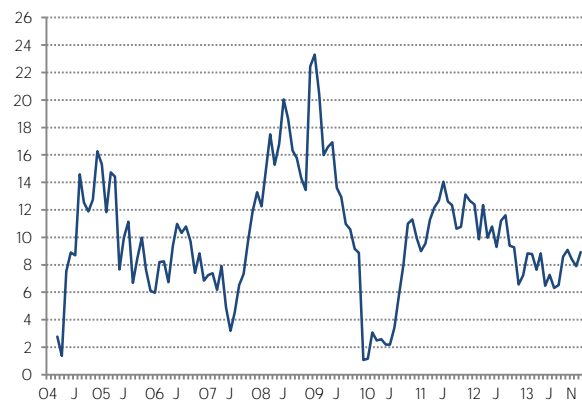


Fuente: BBVA Research con datos de Banco de México

Captación: gráficas y estadísticas

- En noviembre de 2013 la tasa de crecimiento anual nominal de la captación tradicional (vista + plazo) de la banca comercial fue de 8.9%.
- En ese mes la captación a la vista creció 12.6% nominal anual en tanto que la captación a plazo lo hizo en 3.9%.
- El Ahorro Financiero, el cual incluye todos los instrumentos de ahorro bancarios y no bancarios, creció en 9.5% nominal anual

Gráfica 1
Captación Tradicional (vista + plazo)
Var% nominal anual



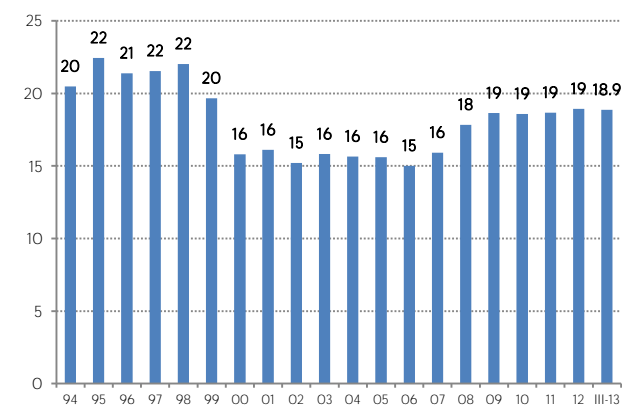
Fuente: BBVA Research datos de Banco de México

Gráfica 2
Captación Tradicional de la Banca Comercial
Saldos en mmp corrientes



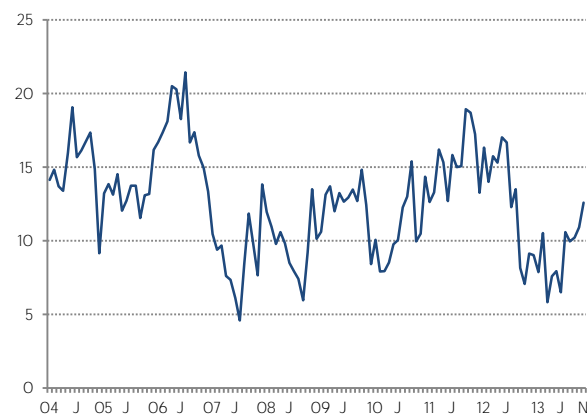
Fuente: BBVA Research datos de Banco de México

Gráfica 3
Captación Tradicional de la Banca Comercial
Proporción de PIB, %



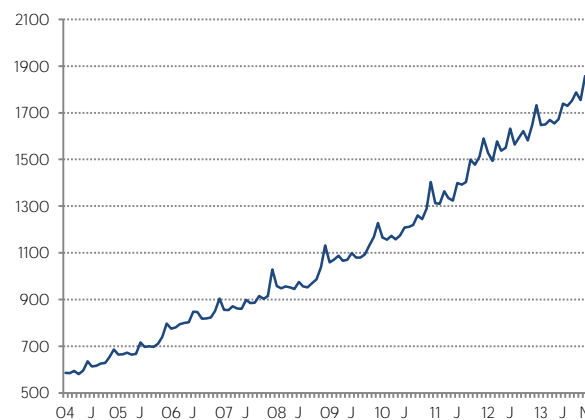
Fuente: BBVA Research datos de Banco de México e INEGI

Gráfica 4
Captación a la Vista
Var% nominal anual



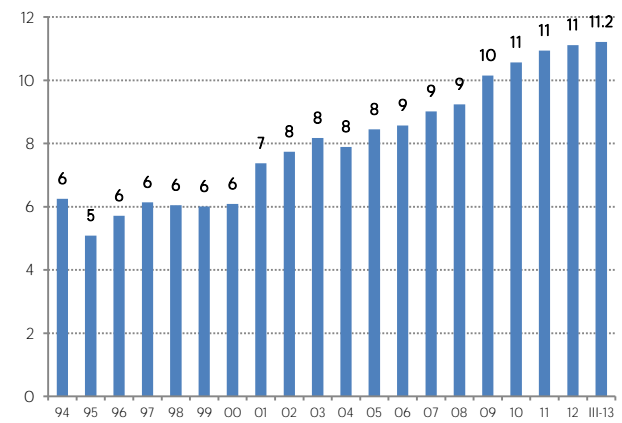
Fuente: BBVA Research datos de Banco de México

Gráfica 5
Captación a la Vista
Saldos en mmp corrientes



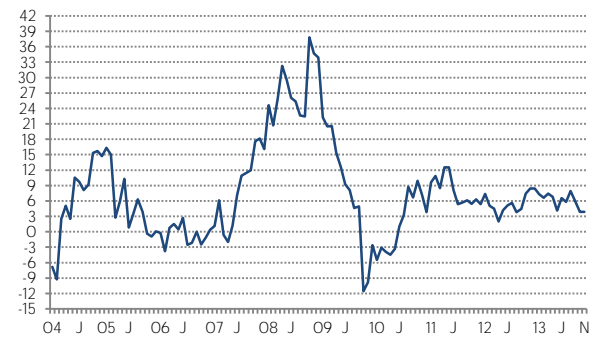
Fuente: BBVA Research datos de Banco de México

Gráfica 6
Captación a la Vista
Proporción de PIB, %



Fuente: BBVA Research datos de Banco de México e INEGI

Gráfica 7
Captación a Plazo
Var % nominal anual



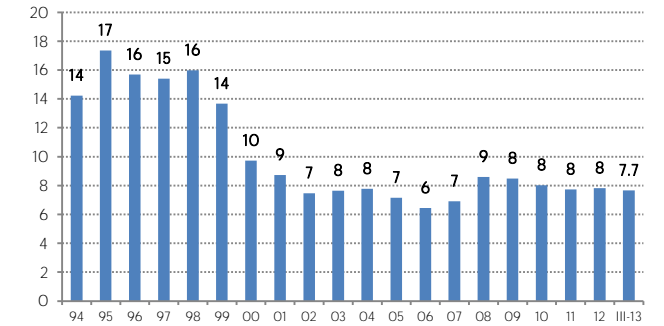
Fuente: BBVA Research datos de Banco de México

Gráfica 8
Captación a Plazo
Saldos en mmp corrientes



Fuente: BBVA Research datos de Banco de México

Gráfica 9
Captación a Plazo
Proporción de PIB, %



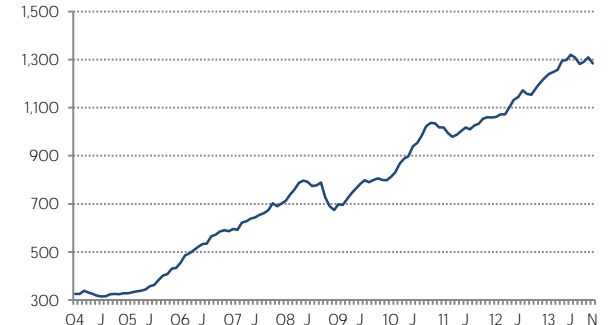
Fuente: BBVA Research datos de Banco de México e INEGI

Gráfica 10
Sociedades de Inversión de Deuda
Var % nominal anual



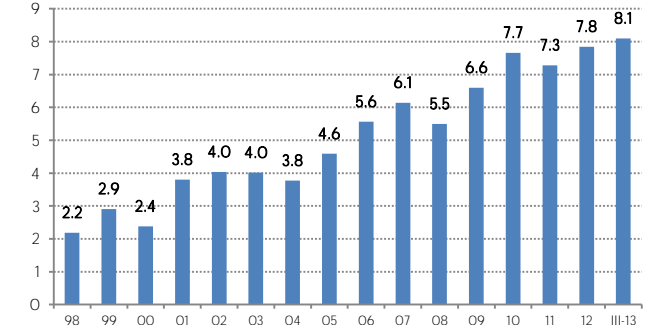
Fuente: BBVA Research datos de Banco de México

Gráfica 11
Sociedades de Inversión de Deuda
Salos en mmp corrientes



Fuente: BBVA Research datos de Banco de México

Gráfica 12
Sociedades de Inversión de Deuda
Proporción de PIB, %



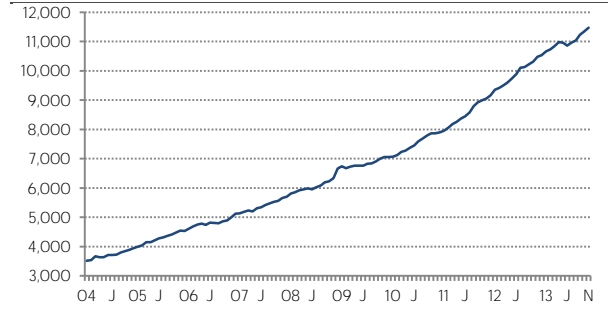
Fuente: BBVA Research datos de Banco de México e INEGI

Gráfica 13
Ahorro Financiero: M4a - billetes y monedas
Var% nominal anual



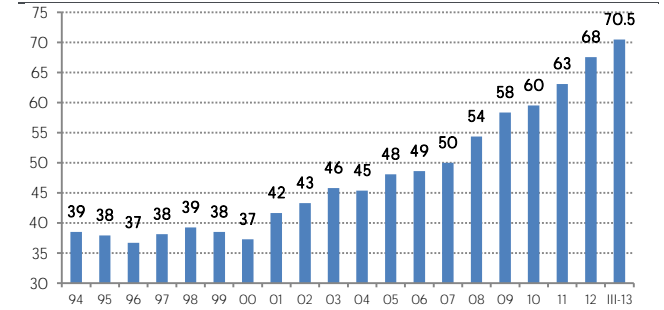
Fuente: BBVA Research datos de Banco de México

Gráfica 14
Ahorro Financiero: M4a - billetes y monedas
Salos en mmp corrientes



Fuente: BBVA Research datos de Banco de México

Gráfica 15
Ahorro Financiero: M4a - billetes y monedas
Proporción de PIB, %



Fuente: BBVA Research datos de Banco de México e INEGI

AHORRO FINANCIERO POR COMPONENTES
Saldos a fin de periodo en mmp de octubre de 2013

	1998	1999	2000	2001	2002	2003	2004	2005	2006	2007	2008	2009	2010	2011	2012	E12	F	M	A	M	J	J	A	S	O	N	D	E13	F	M	A	M	J	J	A	S	O	N
M4a	4,006	4,275	4,427	4,941	5,160	5,640	6,009	6,678	7,255	7,776	8,524	8,730	9,366	10,434	11,536	10,525	10,573	10,660	10,810	10,990	11,116	11,272	11,258	11,296	11,337	11,451	11,536	11,590	11,586	11,626	11,744	11,775	11,680	11,776	11,823	11,971	12,029	12,189
-Billetes y Monedas	242	306	311	325	359	392	426	460	513	546	589	618	660	706	752	674	668	676	682	695	705	692	687	673	672	688	752	711	698	696	694	696	689	689	690	685	698	712
= Ahorro Financiero*	3,764	3,969	4,116	4,616	4,800	5,248	5,583	6,217	6,742	7,230	7,935	8,113	8,706	9,727	10,783	9,851	9,905	9,985	10,128	10,285	10,411	10,379	10,575	10,623	10,665	10,764	10,785	10,879	10,899	10,929	11,060	11,078	10,985	11,087	11,134	11,285	11,340	11,477
I. Instituciones de depósito	2,875	2,459	2,139	2,218	2,124	2,249	2,370	2,540	2,545	2,773	3,105	3,122	3,268	3,463	3,652	3,400	3,364	3,456	3,421	3,468	3,548	3,434	3,454	3,479	3,479	3,527	3,652	3,552	3,509	3,493	3,497	3,510	3,603	3,569	3,627	3,646	3,644	3,742
Banca de desarrollo	274	292	288	344	359	374	371	445	372	353	375	390	395	413	450	428	437	444	450	461	450	431	432	427	450	442	450	462	454	436	458	454	450	451	463	452	489	483
Banca comercial residente (Vista + Plazo)	2,112	2,028	1,748	1,784	1,686	1,812	1,927	2,018	2,082	2,304	2,604	2,592	2,720	2,878	3,023	2,795	2,753	2,837	2,796	2,840	2,921	2,816	2,841	2,882	2,855	2,908	3,023	2,914	2,837	2,897	2,866	2,886	2,989	2,956	2,996	3,022	2,981	3,085
Vista	580	619	672	817	858	936	971	1,092	1,189	1,304	1,349	1,411	1,546	1,686	1,775	1,609	1,570	1,658	1,621	1,638	1,718	1,637	1,662	1,685	1,635	1,673	1,681	1,676	1,683	1,666	1,690	1,758	1,749	1,766	1,796	1,754	1,857	
Plazo	1,533	1,409	1,074	967	828	876	956	926	893	999	1,256	1,181	1,174	1,192	1,248	1,186	1,183	1,179	1,175	1,202	1,203	1,179	1,179	1,197	1,220	1,215	1,248	1,233	1,199	1,196	1,231	1,206	1,230	1,226	1,227	1,229		
Agencias en el extranjero de bancos comerciales	180	137	96	80	68	49	55	58	68	92	100	85	94	110	114	114	112	113	112	103	120	116	105	109	112	114	111	96	93	96	102	95	94	97	100	99	99	
Sociedades de Ahorro y Préstamo (SAPs)	9	11	9	10	11	14	15	19	23	25	25	54	60	62	65	62	62	62	63	64	64	65	65	65	65	65	65	65	65	65	65	65	65	65	65	65	65	65
II. Valores Emitidos por el Sector Público (VSP)	781	1,084	1,454	1,816	2,026	2,241	2,318	2,728	3,212	3,414	3,507	3,671	4,071	4,812	5,663	4,993	5,062	5,045	5,224	5,322	5,368	5,639	5,612	5,638	5,686	5,787	5,683	5,846	5,894	5,945	6,060	6,033	5,849	5,963	5,959	6,084	6,152	6,179
Valores emitidos por el Gobierno Federal	721	1,003	1,184	1,164	1,291	1,392	1,274	1,448	1,979	2,265	2,469	2,628	2,920	3,555	4,332	3,694	3,744	3,713	3,882	3,988	4,046	4,267	4,288	4,332	4,342	4,426	4,332	4,453	4,520	4,601	4,712	4,665	4,455	4,508	4,510	4,647	4,692	4,721
Brems	0	0	36	237	249	226	281	321	114	15	1	1	1	0	0	0	0	0	0	0	0	0	0	0	0	0	0	0	0	0	0	0	0	0	0	0	0	0
Bonos IPAB	0	0	121	245	325	393	476	577	665	719	624	601	635	675	722	705	712	735	737	726	714	770	737	720	743	716	722	751	751	738	732	742	745	801	787	780	794	791
Otros valores públicos	61	81	113	170	151	231	285	383	454	415	412	442	516	581	699	594	596	598	606	607	608	602	586	586	601	615	609	693	623	607	616	625	648	655	662	656	676	677
III. Valores emitidos por empresas	123	102	145	204	261	289	293	327	377	366	353	366	406	411	411	1,047	1,047	1,056	1,062	1,075	1,066	1,073	1,067	1,076	1,070	1,076	1,068	1,070	1,065	1,071	1,073	1,092	1,090	1,109	1,102	1,110	1,104	1,118
IV. SAR fuera de Siefiores	284	324	377	432	446	497	541	599	658	667	956	966	1,001	1,046	1,068	1,047	1,047	1,056	1,062	1,075	1,066	1,073	1,067	1,076	1,070	1,076	1,068	1,070	1,065	1,071	1,073	1,092	1,090	1,109	1,102	1,110	1,104	1,118
Ahorro Financiero I + II + III + IV*	3,764	3,969	4,116	4,616	4,800	5,248	5,517	6,159	6,742	7,230	7,935	8,113	8,706	9,727	10,783	9,851	9,905	9,985	10,128	10,285	10,411	10,379	10,575	10,623	10,665	10,764	10,785	10,879	10,899	10,929	11,060	11,078	10,985	11,087	11,134	11,285	11,340	11,477
Instrumentos incluidos en el Ahorro Financiero																																						
Siefiores**	118	202	279	406	502	598	678	804	947	1,051	1,114	1,295	1,503	1,638	1,912	1,683	1,677	1,702	1,739	1,753	1,801	1,858	1,843	1,878	1,873	1,876	1,912	1,958	1,963	1,989	2,052	1,961	1,912	1,942	1,909	1,973	1,967	1,984
Tenencias de VSP en poder de extranjeros	47	19	15	28	27	37	111	155	191	289	332	375	701	1,098	1,756	1,197	1,244	1,275	1,342	1,355	1,401	1,499	1,532	1,606	1,631	1,678	1,786	1,822	1,845	1,913	1,996	1,949	1,824	1,838	1,796	1,886	1,863	1,897
Sociedades de Inversión (solo deuda***)	210	300	263	421	447	460	464	593	727	889	802	918	1,121	1,123	1,253	1,119	1,128	1,126	1,162	1,197	1,204	1,227	1,207	1,198	1,220	1,235	1,253	1,265	1,266	1,267	1,303	1,312	1,334	1,323	1,292	1,297	1,309	1,284
Sociedades de Inversión (deuda y capitales****)	251	352	313	482	502	541	563	699	929	1,090	946	1,099	1,361	1,374	1,542	1,369	1,382	1,385	1,421	1,454	1,466	1,489	1,470	1,473	1,499	1,519	1,542	1,558	1,564	1,570	1,617	1,628	1,656	1,644	1,620	1,624	1,640	1,630
Ahorro Financiero sin SAR Total****	3,361	3,443	3,459	3,778	3,852	4,153	4,299	4,757	5,137	5,513	5,865	5,851	6,202	7,043	7,804	7,121	7,161	7,227	7,327	7,467	7,544	7,648	7,661	7,669	7,722	7,812	7,804	7,851	7,862	7,868	7,934	8,025	7,983	8,037	8,122	8,202	8,270	8,375
SAR Total (Siefiores y no Siefiores)**	402	526	657	838	948	1,095	1,219	1,402	1,605	1,718	2,070	2,262	2,503	2,684	2,980	2,730	2,725	2,758	2,801	2,828	2,867	2,931	2,910	2,954	2,943	2,952	2,980	3,028	3,027	3,060	3,126	3,054	3,002	3,050	3,011	3,083	3,071	3,103
Variación % Anual Real																																						
M4a	4.6	6.7	3.5	11.6	4.4	9.3	6.5	11.1	8.6	7.2	9.6	2.4	7.3	11.4	10.6	12.6	12.3	11.9	12.4	12.0	12.4	12.7	10.3	9.3	9.5	11.0	10.6	10.1	9.6	9.1	8.6	7.1	5.1	4.5	5.0	6.0	6.1	6.4
-Billetes y Monedas	3.8	26.1	1.7	4.7	10.4	9.2	8.6	8.0	11.4	6.4	7.9	4.9	6.9	7.0	6.4	6.8	7.4	10.7	10.9	12.2	14.3	11.4	12.2	8.7	7.9	9.2	6.4	5.5	4.5	3.2	4.0	0.3	-1.4	-0.5	0.4	1.8	2.5	3.5
= Ahorro Financiero*	4.6	5.5	3.7	12.2	4.0	9.3	6.4	11.4	8.4	7.2	9.7	2.2	7.3	11.7	10.9	13.0	12.6	12.0	12.5	12.0	12.3	12.8	10.2	9.4	9.6	11.1	10.9	10.4	9.9	9.5	9.2	7.6	5.5	4.8	5.3	6.2	6.3	6.6
I. Instituciones de depósito	3.2	-4.5	-13.0	3.7	-4.2	5.9	5.4	7.2	0.2	9.0	12.0	0.5	4.7	6.0	5.5	9.1	7.5	6.8	6.5	7.8	7.1	5.3	3.5	0.9	2.8	5.2	5.5	4.5	4.3	1.1	2.2	1.2	1.6	4.0	5.0	4.8	4.7	6.1
Banca de desarrollo	8.7	2.9	2.2	19.2	4.5	-4.1	-0.7	19.8	-16.4	-5.1	6.4	-4.1	1.1	4.6	9.0	11.4	15.7	12.1	13.6	16.2	13.1	8.4	-2.1	0.2	6.4	10.3	9.0	7.9	3.9	-1.6	-4.1	-1.4	-2.3	4.7	7.3	5.8	8.2	
Banca comercial residente (Vista + Plazo)	3.9	-4.0	-13.9	2.2	-5.5	7.5	6.3	4.7	3.2	10.6	13.1	-0.5	4.9	5.8	5.0	8.0	5.9	6.8	6.7	7.1	7.0	4.8	4.5	1.7	2.5	4.5	5.0	4.2	5.1	2.1	2.5	1.6	2.3	4.9	5.5	4.8		

AHORRO FINANCIERO POR COMPONENTES

Saldos a fin de periodo en miles de millones de pesos corrientes

	1998	1999	2000	2001	2002	2003	2004	2005	2006	2007	2008	2009	2010	2011	2012	E12	F	M	A	M	J	J	A	S	O	N	D	E13	F	M	A	M	J	J	A	S	O	N
Máa	1,916	2,297	2,591	3,020	3,333	3,789	4,245	4,875	5,511	6,129	7,157	7,993	8,504	9,335	11,263	9,992	10,058	10,147	10,257	10,395	10,562	10,770	10,789	10,874	10,968	11,155	11,263	11,361	11,413	11,537	11,661	11,653	11,552	11,643	11,723	11,914	12,029	12,189
- Billetes y Monedas	116	164	182	199	232	264	301	336	390	430	494	537	599	665	734	640	636	643	647	657	670	661	658	648	650	670	734	697	687	692	679	690	687	681	684	682	688	712
= Ahorro Financiero*	1,800	2,132	2,409	2,821	3,101	3,525	3,944	4,539	5,122	5,699	6,663	7,056	7,905	9,170	10,529	9,352	9,423	9,504	9,610	9,738	9,892	10,109	10,131	10,226	10,318	10,485	10,529	10,664	10,726	10,845	10,982	10,964	10,865	10,962	11,039	11,232	11,340	11,477
I. Instituciones de depósito	1,232	1,321	1,252	1,356	1,372	1,510	1,674	1,854	1,933	2,186	2,607	2,715	2,968	3,265	3,566	3,228	3,200	3,290	3,246	3,280	3,371	3,278	3,310	3,349	3,366	3,436	3,566	3,482	3,456	3,466	3,472	3,474	3,554	3,529	3,597	3,629	3,644	3,742
- Banca de desarrollo	131	152	169	210	232	251	262	325	282	276	315	340	358	389	439	407	416	422	427	436	437	411	414	411	411	411	435	443	433	465	449	445	446	459	450	489	483	
- Banca comercial residente (Vista + Plazo)	1,010	1,090	1,022	1,090	1,089	1,217	1,361	1,473	1,582	1,816	2,187	2,254	2,470	2,713	2,951	2,654	2,618	2,700	2,653	2,686	2,775	2,691	2,723	2,775	2,763	2,832	2,951	2,856	2,850	2,875	2,846	2,856	2,956	2,922	2,970	3,008	2,981	3,085
- Vista	277	333	499	554	629	696	797	903	1,028	1,132	1,228	1,404	1,598	1,733	1,527	1,494	1,578	1,538	1,549	1,622	1,582	1,649	1,733	1,648	1,651	1,670	1,655	1,672	1,739	1,729	1,751	1,787	1,754	1,857				
- Plazo	733	757	629	591	535	599	675	676	678	788	1,025	1,027	1,066	1,124	1,219	1,126	1,125	1,122	1,115	1,137	1,143	1,127	1,130	1,153	1,181	1,163	1,219	1,209	1,199	1,206	1,191	1,184	1,218	1,192	1,220	1,227	1,229	
- Agencias en el extranjero de bancos comerciales	86	74	56	49	44	33	39	42	52	72	84	74	85	104	111	108	106	108	106	98	98	114	111	101	106	109	111	109	94	93	95	101	94	93	96	99	99	
- Sociedades de Ahorro y Préstamo (SAP)*	4	6	6	7	7	9	11	14	17	19	21	47	54	59	64	59	59	59	60	60	61	62	62	63	63	64	65	65	66	67	69	69	71	72	75	75		
II. Valores Emitidos por el Sector Público (VSP)	374	582	851	1,110	1,309	1,505	1,637	1,992	2,440	2,691	2,945	3,193	3,697	4,536	5,529	4,740	4,615	4,802	4,957	5,033	5,101	5,389	5,378	5,427	5,501	5,607	5,529	5,731	5,806	5,899	6,017	5,970	5,784	5,896	5,909	6,055	6,152	6,179
- Valores emitidos por el Gobierno Federal	345	539	693	711	834	935	1,000	1,057	1,504	1,785	2,074	2,285	2,651	3,352	4,230	3,507	3,561	3,534	3,683	3,772	3,844	4,077	4,110	4,170	4,201	4,311	4,230	4,365	4,452	4,566	4,679	4,617	4,407	4,457	4,471	4,625	4,692	4,721
- Brems	0	0	21	145	161	152	198	234	27	12	1	1	1	0	0	0	0	0	0	0	0	0	0	0	0	0	0	0	0	0	0	0	0	0	0	0		
- Bonos IPAB	0	0	71	150	210	264	337	421	505	567	524	522	576	636	705	669	677	699	699	687	678	736	706	693	719	697	705	775	740	732	727	735	737	792	780	777	784	781
- Otros valores públicos	29	44	66	104	155	202	279	345	327	346	384	468	594	564	577	569	575	574	578	575	562	565	581	599	594	591	614	602	611	619	614	607	657	653	675	674	677	
III. Valores emitidos por empresas	59	55	85	92	132	175	204	214	248	298	308	307	332	383	392	402	407	407	407	407	417	420	413	416	393	392	403	415	417	426	439	438	441	442	443	441	438	
IV. SAR fuera de Siefiores	136	174	221	264	286	334	382	437	500	526	803	840	909	986	1,043	994	996	1,005	1,008	1,017	1,013	1,026	1,023	1,036	1,035	1,048	1,043	1,049	1,063	1,066	1,061	1,078	1,096	1,092	1,105	1,104	1,118	
Ahorro Financiero* I + II + III + IV*	1,800	2,132	2,409	2,821	3,101	3,525	3,944	4,497	5,122	5,699	6,663	7,056	7,905	9,170	10,529	9,352	9,423	9,504	9,610	9,738	9,892	10,109	10,131	10,226	10,318	10,485	10,529	10,664	10,726	10,845	10,982	10,964	10,865	10,962	11,039	11,232	11,340	11,477
Instrumentos incluidos en el Ahorro Financiero																																						
- Siefiores**	56	108	163	248	323	401	464	568	621	688	778	909	1,037	1,169	1,325	1,213	1,201	1,214	1,231	1,234	1,269	1,321	1,317	1,337	1,323	1,327	1,325	1,360	1,367	1,381	1,423	1,328	1,303	1,309	1,295	1,351	1,335	1,341
- Tenencias de VSP en poder de extranjeros	22	10	9	17	18	25	78	113	145	228	279	326	636	1,035	1,714	1,137	1,183	1,213	1,281	1,331	1,432	1,468	1,546	1,578	1,635	1,714	1,786	1,818	1,898	1,982	1,929	1,804	1,818	1,781	1,877	1,863	1,897	
- Sociedades de Inversión (solo deudat*)	100	161	154	257	289	309	328	433	585	701	674	798	1,018	1,058	1,223	1,062	1,073	1,072	1,103	1,132	1,144	1,172	1,157	1,154	1,180	1,203	1,223	1,240	1,247	1,257	1,294	1,298	1,320	1,308	1,281	1,291	1,309	1,284
- Sociedades de Inversión (deuda y capitales****)	120	189	193	295	324	363	398	511	705	859	794	955	1,236	1,295	1,506	1,300	1,315	1,318	1,348	1,376	1,393	1,422	1,409	1,418	1,450	1,480	1,506	1,528	1,540	1,558	1,606	1,611	1,638	1,625	1,596	1,616	1,640	1,630
- Ahorro Financiero sin SAR Total****	1,608	1,850	2,025	2,309	2,490	2,790	3,052	3,491	4,001	4,486	5,124	5,313	5,968	7,023	8,169	7,153	7,227	7,285	7,372	7,486	7,610	7,763	7,791	7,852	7,960	8,110	8,169	8,258	8,314	8,403	8,493	8,555	8,483	8,557	8,652	8,776	8,901	9,018
- SAR Total (Siefiores y no Siefiores)**	192	282	384	512	611	735	846	1,006	1,121	1,214	1,539	1,742	1,937	2,147	2,360	2,199	2,196	2,219	2,328	2,252	2,282	2,340	2,373	2,358	2,375	2,360	2,402	2,412	2,441	2,489	2,482	2,405	2,388	2,456	2,439	2,459		
Variación % Anual Nominal																																						
Máa	24.0	19.9	12.8	16.5	10.4	13.7	12.1	14.8	13.0	11.2	16.8	6.1	12.0	15.7	14.5	17.1	16.6	16.1	16.2	16.3	17.3	17.7	15.3	14.6	14.6	15.6	14.5	13.7	13.5	13.7	13.7	12.1	9.4	8.1	8.7	9.6	9.7	9.9
- Billetes y Monedas	23.1	41.6	10.9	9.3	16.7	13.5	14.3	11.6	15.9	10.4	15.0	8.6	11.6	11.1	10.2	11.1	11.6	14.8	14.7	16.5	19.3	16.3	17.3	13.9	12.9	13.8	10.2	8.9	8.2	7.6	5.0	4.9	2.6	2.9	3.9	5.3	5.9	6.3
= Ahorro Financiero*	24.1	18.5	13.0	17.1	9.9	13.7	11.9	15.1	12.8	11.3	16.9	5.9	12.0	16.0	14.8	17.6	17.0	16.2	16.3	17.2	17.8	15.2	14.6	14.7	15.8	14.8	14.0	13.8	14.1	14.3	12.6	9.8	8.4	9.0	9.8	9.8	9.9	
I. Instituciones de depósito	22.4	7.2	-5.2	8.2	1.2	10.1	10.9	18.7	4.3	13.1	19.3	4.1	9.3	10.0	9.2	13.5	11.6	10.8	10.1	12.0	11.8	10.0	8.3	5.7	7.5	9.6	9.2	7.9	8.0	5.4	7.0	5.9	5.7	7.7	8.7	8.4	8.3	8.9
- Banca de desarrollo	29.0	15.6	11.4	24.5	10.4	9.2	4.5	23.8	-13.1	-1.6	13.3	7.8	5.5	8.6	12.9	15.9	20.2	16.3	17.5	22.7	18.0	13.2	2.4	5.0	11.3	15.0	12.9	11.4	7.6	2.5	9.0	3.1	1.7	8.3	11.0	9.4	12.4	12.1
- Banca comercial residente (Vista + Plazo)	23.2	7.9	-6.2	6.7	-0.1	11.8	11.9	8.2	7.4	14.8	20.4	3.1	9.6	9.9	8.8	12.3	10.0	10.8	9.3	11.2	11.6	9.4	9.3	6.6	7.2	8.8	8.8	7.6	8.8	6.5	7.3	6.3	6.5	8.6	9.1	8.4	7.9	8.9
- Vista	18.7	20.0	18.2	26.9	11.0	13.5	9.1	16.2	13.3	13.8	10.1	8.4	14.3	13.3	9.0																							