

Flash España

Madrid, 30 de enero de 2014
Análisis Económico

Unidad de España

Avance de la contabilidad nacional trimestral del 4T13

Confirmando los pronósticos, la recuperación de la actividad económica ganó tracción durante el cuarto trimestre de 2013 (0,3% t/t). Sin embargo, la mejora observada en el segundo semestre no fue suficiente para evitar que 2013 se cerrara con una caída media anual del PIB en torno al -1,2%.

- **La estimación avance del INE sitúa la tasa de variación intertrimestral del PIB en el 0,3%**

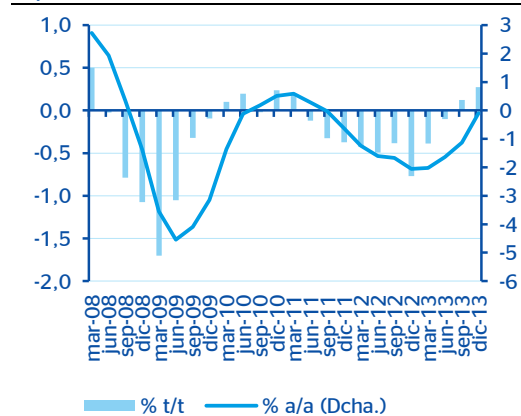
Aunque la cifra avanzada implica un crecimiento todavía débil en comparación con las anteriores fases expansivas de la economía española (media histórica: +0,6% t/t), supone una aceleración de 0,2pp respecto al observado en el 3T13 (+0,1% t/t) (véase el Gráfico 1). De confirmarse esta estimación, la evolución de la actividad entre octubre y diciembre habría estado en línea con la esperada (BBVA Research: 0,3% t/t).

- **En el conjunto de 2013 la economía española se contrajo un 1,2%**

En términos interanuales, se estima que el PIB habría retrocedido un -0,1% a/a en el 4T13, cerrando el ejercicio económico con una caída media anual en torno al -1,2%. Según nuestras estimaciones, a pesar de la mejora gradual observada en el segundo semestre, la demanda interna habría drenado cerca de -2,8pp del crecimiento anual, mientras que la demanda externa neta le habría aportado 1,6 pp, ambas cifras por debajo de lo observado en 2012 (-4,1pp y +2,5pp, respectivamente) (véase el Gráfico 2).

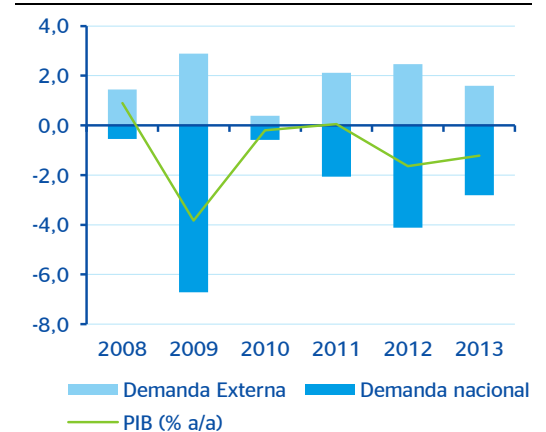
- **El detalle de Contabilidad Nacional Trimestral se publicará el 27 de febrero, siendo posible la revisión de los datos avanzados hoy**

Gráfico 1
España: crecimiento del PIB



Fuente: BBVA Research a partir de INE

Gráfico 2
España: contribuciones al crecimiento anual del PIB



Fuente: BBVA Research a partir de INE

AVISO LEGAL

El presente documento, elaborado por el Departamento de BBVA Research, tiene carácter divulgativo y contiene datos, opiniones o estimaciones referidas a la fecha del mismo, de elaboración propia o procedentes o basadas en fuentes que consideramos fiables, sin que hayan sido objeto de verificación independiente por BBVA. BBVA, por tanto, no ofrece garantía, expresa o implícita, en cuanto a su precisión, integridad o corrección.

Las estimaciones que este documento puede contener han sido realizadas conforme a metodologías generalmente aceptadas y deben tomarse como tales, es decir, como previsiones o proyecciones. La evolución histórica de las variables económicas (positiva o negativa) no garantiza una evolución equivalente en el futuro.

El contenido de este documento está sujeto a cambios sin previo aviso en función, por ejemplo, del contexto económico o las fluctuaciones del mercado. BBVA no asume compromiso alguno de actualizar dicho contenido o comunicar esos cambios.

BBVA no asume responsabilidad alguna por cualquier pérdida, directa o indirecta, que pudiera resultar del uso de este documento o de su contenido.

Ni el presente documento, ni su contenido, constituyen una oferta, invitación o solicitud para adquirir, desinvertir u obtener interés alguno en activos o instrumentos financieros, ni pueden servir de base para ningún contrato, compromiso o decisión de ningún tipo.

Especialmente en lo que se refiere a la inversión en activos financieros que pudieran estar relacionados con las variables económicas que este documento puede desarrollar, los lectores deben ser conscientes de que en ningún caso deben tomar este documento como base para tomar sus decisiones de inversión y que las personas o entidades que potencialmente les puedan ofrecer productos de inversión serán las obligadas legalmente a proporcionarles toda la información que necesiten para esta toma de decisión.

El contenido del presente documento está protegido por la legislación de propiedad intelectual. Queda expresamente prohibida su reproducción, transformación, distribución, comunicación pública, puesta a disposición, extracción, reutilización, reenvío o la utilización de cualquier naturaleza, por cualquier medio o procedimiento, salvo en los casos en que esté legalmente permitido o sea autorizado expresamente por BBVA.