

# *Informe Económico Regional* *Regional Economic Report*

Marzo / March 2003

Escasa Mejoría en los Indicadores Regionales 3  
Meager Improvement in the Regional Indicators

Taxonomía Estatal 9  
State Taxonomy

País 10  
Country

Información Estatal 11  
State Information

Otros Indicadores Regionales 43  
Other Regional Indicators



**Bancomer**

El presente Informe está basado en la información disponible hasta el 31 de marzo de 2003.

This Report is based on information available as of March 31, 2003.

Comentarios/Comments: e.millan@bbva.bancomer.com  
leonardo.beltran@bbva.bancomer.com

El Informe Económico Regional está disponible en:  
<http://www.bancomer.com/economica>

The Regional Economic Report is available in:  
<http://www.bancomer.com/economica>

# ***Escasa Mejoría en los Indicadores Regionales***

## ***Meager Improvement in the Regional Indicators***

Los indicadores económicos más recientes muestran señales mixtas en cuanto a la recuperación económica de nuestro país. En el balance se observa un dinamismo de la economía menor al previsto inicialmente. Por lo anterior, puede anticiparse un proceso de reactivación lento hasta la primera mitad de año; posteriormente podría comenzar un periodo de mayor actividad económica si se mantiene la disciplina fiscal y monetaria, se disipa la incertidumbre externa derivada del conflicto bélico con Irak, y si repunta la actividad industrial de EUA. Nuestro pronóstico para 2003 es de un crecimiento del PIB de 2%.

En el ámbito regional, los indicadores estatales de coyuntura reflejan la ausencia de reactivación de la economía durante 2002 (el PIB concluyó con un avance de 0.9%, inferior a nuestro pronóstico de 1.1%) y en lo que se reporta del actual. Así, desde las cifras de nuestro Informe Regional anterior hasta la información más reciente (diciembre 2002-enero-febrero 2003) se puede observar que, en lo referente a la evolución de la producción manufacturera, el consumo de energía eléctrica, las ventas de los establecimientos comerciales y el empleo formal privado, aunque hubo cierta mejoría en algunos casos, continuó débil su avance y se prevé persista durante la primera mitad del año.

### **La Producción Manufacturera sin Recuperarse**

Respecto a la producción manufacturera, si bien al concluir 2002 hubo menos entidades federativas con variaciones anuales negativas en relación con las reportadas para agosto en nuestro Informe anterior (9 vs. 12), en la mayoría de éstas la magnitud de las contracciones les significa un largo trecho por recorrer para lograr tasas anuales de crecimiento positivas; es el caso de Puebla, Sonora, Yucatán y Baja California, las más atrasadas en este aspecto; en el resto la distancia es menor (véase apartado de "Otros Indicadores Regionales al final de este documento). En la parte positiva sobresalieron Coahuila y Querétaro las cuales, además de estar entre las más dinámicas, acumularon nueve meses de expansión continua.

The more recent economic indicators are showing mixed signs as to Mexico's economic recovery. In the balance, lower dynamism in the economy than that initially foreseen is observed. Due to this, a slow reactivation process can be anticipated for the first half of this year; later a period of greater economic activity could begin, providing fiscal and monetary activity is maintained, external uncertainty surrounding from the war in Iraq dissipates, and there is a rally in U.S. industrial activity. Our forecast for 2003 is of 2% growth in GDP.

In the regional environment, current state indicators reflect the absence of an economic reactivation during 2002 (GDP ended with growth of 0.9%, lower than our forecast of 1.1% and on what has been reported of this year. Thus parting from the figures in our previous Regional Report up to the most recent information (December 2002-January-February 2003), it can be seen that as to the evolution of manufacturing production, consumption of electricity, retail sales in commercial establishments and private formal employment, its progress was weak even though there was certain improvement in some cases, and it is foreseen that it will persist during the first half of this year.

### **No Recovery in Manufacturing Production**

Regarding manufacturing production, even though at the end of 2002 there were fewer states with negative annual changes compared to those reported in August in our previous regional report (9 vs. 12), for most of those states, the magnitude of their contractions mean a long way to go in order to reach positive annual growth rates. Such is the case with Puebla, Sonora, Yucatán and Baja California, the ones that are lagging the most in this aspect. In the remaining ones, the distance is shorter (see paragraph "Other Regional Indicators" at the end of this article). On the positive side, Coahuila and Querétaro stand out since, besides being among the most dynamic, they have accumulated nine months of continuous expansion.

En las entidades con caída en la actividad manufacturera (especialmente en las ramas de productos metálicos, maquinaria y equipo), ésta se vio influida la mayor de las veces por la vinculación de una parte de su planta productiva con un mercado externo que ha perdido vigor. Por lo contrario, los estados con crecimientos en esta variable, prevalece la circunstancia de que atienden preferentemente el mercado interno el cual ha tenido un comportamiento menos desfavorable.

En el consumo de energía eléctrica se reflejó más claramente el menor ritmo de crecimiento de la actividad económica, pues al cierre del año había más entidades con caída anual en esta variable en relación las existentes en agosto (8 vs. 6). Las contracciones más fuertes se presentaron en Sonora, Baja California y el Estado de México (especialmente por bajas mostradas en los consumos comercial, industrial y doméstico); en tanto, las mayores alzas se observaron en San Luis Potosí, Veracruz y Yucatán.

#### **Siguió la Creación de Empleos, aunque Lenta**

El empleo formal privado, medido por el número de asegurados en el IMSS continuó su tendencia hacia la recuperación. La información disponible a febrero de 2003 señala crecimiento de esta variable por cuarta vez consecutiva a nivel nacional. Sin embargo, en el ámbito regional nueve entidades presentaron tasas de crecimiento anuales negativas, aunque cada vez son menores. Esto es particularmente alentador en el caso de los estados con presencia importante de la industria maquiladora de exportación que fueron de los más afectados en cuanto a pérdida de puestos de trabajo. Sin embargo, como se verá más adelante persiste el rezago en esta actividad —que también afecta a otras entidades donde está asentada—, y por tanto es un factor que acota la posibilidad de un avance más rápido en la creación de puestos de trabajo. Además, en todas entidades con mayor peso económico el sector manufacturero registra variaciones anuales negativas en el empleo.

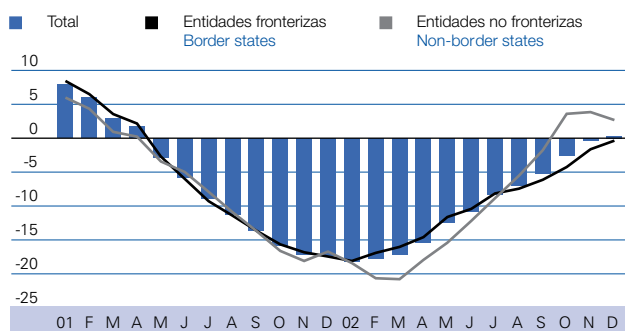
In states where manufacturing activity has dropped (particularly in the branches of metallic products, and machinery and equipment), the fall was mostly influenced by the link of one part of its productive plant with a foreign market that has lost vigor. Contrary to that, in the states with growth in this variable, there prevails the circumstance that they preferably attend the domestic market, in which the performance has been less unfavorable.

In electricity consumption, the lower growth rate in economic activity was more clearly reflected, because by the end of the year there were more states with an annual drop in this variable compared to those existing in August (8 vs. 6). The strongest contractions were seen in Sonora, Baja California and the State of Mexico (in particular for drops shown in retail, industrial and domestic consumption), while the highest rises were observed in San Luis Potosí, Veracruz and Yucatán.

#### **Job Creation Continues, Although Slowly**

Private formal employment, measured by the number of insured workers in the Mexican Social Security Institute (IMSS) continued on its recovery trend. The available information through February 2003 indicates growth in this variable for the fourth consecutive time at a national level. However, in the regional environment, nine states presented negative annual growth rates, although increasingly less negative. This is particularly encouraging in the case of the states with an important presence of the maquiladora export industry that were most affected by job losses. However, as it will be seen here, there persists a lag in this activity that also affects other states where it is found and it is therefore a factor that lowers the possibility of a quicker advance in job creation. In addition, in all the states with greater economic weight, the manufacturing sector registers negative annual changes in employment.

**IME: Empleo • Variación % anual**  
**MEI: Employment • Annual % change**



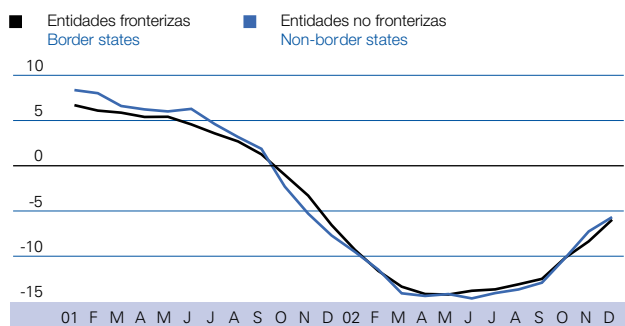
Fuente: BBVA Bancomer con datos de INEGI  
 Source: BBVA Bancomer with data from INEGI

### El Empleo Maquilador, con Cifras Positivas

El retraso en la reactivación de la economía mundial, en especial la de EUA, impidió a la industria maquiladora de exportación (IME) retomar con más celeridad la senda del crecimiento iniciada en el segundo trimestre de 2002 cuando empezó a presentar creación neta de puestos de trabajo. En tanto al cierre del año el número de establecimientos no logró recuperarse pues persistieron las cifras negativas; en el empleo se alcanzaron crecimientos después de 19 caídas consecutivas. Si bien lo anterior es una buena señal, importa destacar que el impulso principal provino de las entidades no fronterizas donde el empleo ha aumentado más rápido que en las fronteras. Lo deseable es una mayor reactivación en estas últimas pues es un factor básico para el avance de las economías locales.

La dinámica de crecimiento laboral ha sido insuficiente para revertir en lo general sus cifras negativas, pues en los estados con mayor peso dentro de la actividad es donde menos se han recuperado las plazas perdidas desde el inicio del proceso de cancelación de éstas en noviembre de 2000.

**IME: Establecimientos • Variación % anual**  
**MEI: Establishments • Annual % change**



Fuente: BBVA Bancomer con datos de INEGI  
 Source: BBVA Bancomer with data from INEGI

### Positive Figures in Maquiladora Employment

The lag in the world economic reactivation, particularly that of the U.S., impeded the maquiladora export industry (MEI) from returning with more celerity to growth in the second quarter of 2002, when the net job creation began to be seen. While, by the end of the year, the number of establishments did not recover due to the persistence of negative figures, in employment there was growth following 19 consecutive drops. Despite that the above is a good sign, it should be pointed out that the main thrust came from the non-border states where employment has been growing more rapidly than in the border states. What is desirable is a greater reactivation in the latter, because it is the fundamental factor for any advance in the local economies.

The labor growth dynamics has been insufficient for reverting its negative figures in general, because it is in the states with greater weight within the activity where the job losses have recovered less since the beginning of their cancellation process in November 2000.



A partir del abril de 2002 ya hubo creación neta de empleos en el sector y la continuación de ésta permitió finalizar el año con cifras positivas, aunque muy modestas, en este indicador: 0.3% de crecimiento anual. El factor determinante para que el empleo no creciera más rápido fue el retraso mostrado por los estados de la región fronteriza en cuanto a generación de puestos de trabajo, pues del total de las plazas netas creadas en abril-diciembre de 2002, sólo 12% provino de ellos en conjunto, con la circunstancia negativa de que en Chihuahua —el estado con mayor mano de obra ocupada en la maquila— siguió eliminando personal.

En las entidades no fronterizas, como se comentó, el empleo se ha restituido a mayor velocidad pues de marzo a diciembre recuperó 30% del empleo perdido (vs. 1.5% en las fronterizas). Durango y Jalisco destacaron en este aspecto con más de 15 mil empleos netos creados conjuntamente, equivalentes a la tercera parte del total de empleo generado en este grupo.

A pesar de que los establecimientos maquiladores frenaron su caída en abril de 2002, la creación neta de nuevas unidades fue mínima: 30 entre mayo y diciembre (vs. 437 perdidos entre junio de 2001, fecha en que iniciaron los cierres, y abril de 2002), y el sector concluyó 2002 con una contracción anual de 5.9%. El mayor número de cierres se dio en la zona fronteriza norte (73.8% del total) y dentro de ésta la gran perdedora fue Baja California donde se registró más de la mitad de las unidades que dejaron de operar en todo el país. Las ramas más afectadas en la región fueron: ensamble de prendas de vestir, muebles y materiales eléctricos. En las entidades no fronterizas, el mayor número de cierres tuvo lugar en Yucatán, Puebla y Aguascalientes. En este grupo, las ramas con mayor reducción de plantas fue también la de ensamble de prendas de vestir, lo cual posiblemente esté reflejando el desplazamiento de esta tipo de productos por los originarios de China.

En resumen, 2002 fue otro año complicado para el sector maquilador. Se avanzó poco y todavía se está lejos de recuperar los niveles de actividad existentes antes de que iniciaran sus problemas. Los marcados contrastes en el desempeño del sector en las distintas entidades federativas en las cuales se aloja esta in-

As of April 2002, there has already been net job creation in the sector. Its continuation permitted ending the year with positive although very modest figures in this indicator: annual growth of 0.3%. The determining factor for growth not to increase more rapidly was the lag shown by the states in the border area as to job generation since, of the total net jobs created in the April-December 2002 period, only 12% come from them as a whole, with the negative circumstance that in Chihuahua, the state with the most labor in the maquiladoras, continued to eliminate jobs.

In the non-border states as has been stated, employment has recovered at a greater speed being that, in the March to December period, 30% of the lost employment was recovered (vs. 1.5% in the border states). Durango and Jalisco stood out in this aspect with over 15,000 net jobs created jointly, equivalent to one third of the total employment generated in this group.

Even though the maquiladora establishments were able to put a brake on their fall in April of 2002, the net creation of new units was minimal: 30 between May and December (vs. 437 that were lost between June 2001, the date when the shutdowns began, and April 2002), and the sector ended 2002 with an annual contraction of 5.9%. The highest number of shutdowns took place in the northern border area (73.8% of the total), and the one that lost the most was Baja California, which registered more than half of the units that halted operations in the country as a whole. The most affected branches in the region were: garment assembly, furniture and electric material. In the non-border states, the largest number of shutdowns took place in Yucatán, Puebla and Aguascalientes. In this group, the branch with the highest reduction in plants was also garment assembly, which possibly could be reflecting the displacement of this type of products by those coming from China.

To summarize, 2002 was another complicated year for the maquiladora sector. It has progressed somewhat but it is still far from recovering the levels of activity existing prior to the beginning of its problems. The marked contrasts in the performance of the sector in the various states where this industry exists lead us to foresee strong heterogeneity for its future evolution and rate of recovery, despite indications of a more favorable performance in the sector as a whole.

dustria, hacen prever en el ámbito regional —a pesar de los indicios de un comportamiento más favorable en el sector en su conjunto— gran heterogeneidad en su evolución futura y ritmo de recuperación.

Así, a pesar de que la IME de los estados ubicados en la franja fronteriza ha sido la más afectada por la desaceleración económica de EUA, será también la que más pronto se recupere una vez que la economía de ese país entre en una fase franca de reactivación. La vía será el mayor dinamismo esperado de las exportaciones de equipo y aparatos eléctricos y electrónicos —en el segundo semestre de 2002 mostró un crecimiento anual de 5.7% vs. una caída de 8.5% del primero—, en cuya elaboración la región se ha especializado. No obstante lo anterior, será difícil para la IME asentada en dicha región lograr grandes avances en su desempeño durante 2003, toda vez que el entorno internacional no tiene todo a su favor. Para las plantas localizadas en el resto del país el panorama no diferirá mucho del anterior.

#### **Las Ventas Automotrices Confirmaron Dinamismo**

Las ventas de automóviles y camiones fueron de los pocos indicadores donde hubo buenos resultados. El menor crecimiento de la economía durante 2002 no afectó su mercado pues fue otro año con cifras máximas en las ventas internas de automotores. La persistencia en el mercado de las condiciones que le habían dado dinamismo a la facturación de vehículos fueron el factor de impulso: como la multiplicidad de planes de financiamiento bancarios, de empresas especializadas y de las propias armadoras; tasas de interés bajas; disminución relativa de los precios por la apreciación del tipo de cambio real, y la introducción de nuevos modelos nacionales e importados en las líneas económicas.

Esta situación fue patente a nivel nacional pues con excepción de Jalisco, Coahuila, Durango y Nayarit, en el resto de las entidades federativas las ventas crecieron incluso a tasas anuales altas como fue el caso de Aguascalientes, Querétaro y Yucatán, en las cuales se presentaron incrementos anuales superiores a 20% en este indicador (véase apartado “Otros Indicadores Regionales”).

Thus even though the MEI in the northern border states has been the most affected due to the U.S. economic slowdown, it will also be the one that will recover the fastest once the economy in that country enters a phase of clear reactivation. This will be achieved via the greater dynamism that is expected in exports of equipment and electric and electronic apparatuses. In the second quarter of 2002, they showed annual growth of 5.7% vs. a drop of 8.5% in the first, and in whose manufacture the region has specialized. Notwithstanding the above, it will be difficult for the MEI established in said region to achieve meaningful advances in its performance during 2003, being that the international scenario is not very favorable. For plants located in the rest of the country, the panorama will not differ much from the previous one

#### **Car Sales Confirmed Their Strength**

Car and truck sales were one of the few indicators that had good results. The lower growth in the economy during 2002 did not affect its market, being that they reached another year with maximum figures in their vehicle domestic sales. The persistence in the market of the conditions that had given it strength in the invoicing of vehicles were the momentum factor: such as the multiple financing plans of banks, of specialized firms and of the assembly plants themselves; low interest rates; the relative drop in prices due to the real exchange rate; and the introduction of new domestic and imported models in the economic lines.

This situation was obvious at a national level, with the exception of Jalisco, Coahuila, Durango and Nayarit; in the rest of the states sales grew even at high annual rates as was the case in Aguascalientes, Querétaro and Yucatán, where higher annual increases than 20% in this indicator were present (see paragraph “Other Regional Indicators”).

#### **... While Retail Sales Dropped**

The reactivation of retail sales that was taking shape at the beginning of the fourth quarter of 2002 did not consolidate. At the close of the year, 19 cities ended with a contraction in their invoicing (three more than in October). It should be pointed out that among these is the totality of the large metropolitan areas and the

### **... En Tanto, las Ventas Comerciales Cayeron**

La reactivación que perfilaban las ventas del comercio al menudeo a inicios del cuarto trimestre de 2002 no se consolidó. Al cierre del año, 19 ciudades concluyeron con contracción en su facturación (tres más que en octubre). Destaca que entre éstas se encuentra la totalidad de las grandes zonas metropolitanas y la mayoría de las plazas asentadas en los estados de la frontera norte. El fuerte rezago en la creación de empleos en el sector manufacturero —uno de los más importantes dentro de las economías locales— podría reflejar gran parte de la debilidad de estos mercados.

En las ciudades con crecimiento en el comercio minorista, predominaron las pertenecientes a estados del centro y del sur del país. El mayor peso de las actividades terciarias dentro de su aparato productivo —en las cuales el empleo no dejó de crecer— fue en la mayoría de los casos la causa de este comportamiento. No se vislumbra en el corto plazo una recuperación generalizada por los problemas con el empleo ya comentados y la pérdida de dinamismo que viene presentando el consumo interno.

### **Comentario Final**

Pese a la evolución más favorable mostrada en general por los indicadores regionales, la heterogeneidad que presentó su comportamiento en las distintas entidades, derivado de la magnitud de la vinculación de su aparato productivo con los mercados externo y/o interno, hacen prever distintos ritmos de avance en las economías locales. Así, de consolidarse la reactivación del sector industrial en Estados Unidos, es de esperar una recuperación más rápida de las entidades con alta vocación exportadora, hasta ahora las más afectadas por los problemas padecidos por esa economía. En tanto, en aquellas más ligadas con el mercado interno —que incluso han tenido buen desempeño— un mayor avance en sus resultados dependerá de la velocidad con la cual se recupere dicho mercado.

majority of the locations situated in the northern border states. The marked lag in job creation in the manufacturing sector one of the most important within the local economies could largely reflect the weakness in those markets.

Predominating in those cities having growth in their retail sales were those belonging to states in the central and southern areas of the country. The greater weight in their productive plant of tertiary activities, where employment did not stop growing, was in most cases behind this performance. There is no glimpse of a generalized recovery in the short term due to problems in employment already commented here, and to the loss of strength that domestic consumption has been presenting.

### **Final Comments**

Despite the more favorable evolution generally shown by the regional indicators, the heterogeneity presented by their performance in the different states stemming from the magnitude of the link of their productive plant to the external and/or domestic markets, lead us to foresee different rates of advance in the local economies. Thus, should the reactivation in the U.S. industrial sector consolidate, a quicker recovery is to be expected in states with a strong exporting vocation, up to now the most affected by the problems endured by that economy. Meanwhile, in those states more linked to the domestic market, which have even shown good performance, good progress in their results will depend on the speed with which said market will recover.



# Taxonomía Estatal/State Taxonomy

## Lugar nacional/National ranking

	PIB <sup>1</sup> GDP <sup>1</sup>		Población <sup>1</sup> Population <sup>1</sup>	Captación <sup>2</sup> Bank deposits <sup>2</sup>		IMSS <sup>3</sup>	Unidades económicas <sup>4</sup> Economic units <sup>4</sup>		
	Total	Por habitante Per inhabitant		Total	Por habitante Per inhabitant		Total	Micro y pequeña Micro & small	Mediana Medium
Aguascalientes	25	9	27	8	19	20	20	21	18
Baja California	8	6	14	3	7	7	7	6	5
Baja California Sur	30	8	32	5	30	29	29	29	30
Campeche	26	3	30	18	28	31	31	30	25
Coahuila	11	7	16	12	10	12	12	11	8
Colima	29	13	31	7	31	30	30	31	31
Chiapas	18	32	7	32	22	18	18	25	28
Chihuahua	5	5	11	9	5	8	8	10	6
Distrito Federal	1	1	2	1	1	1	1	1	1
<i>Mexico City</i>									
Durango	27	17	24	22	20	23	23	19	19
Guanajuato	9	22	6	14	8	6	6	5	7
Guerrero	15	27	12	29	26	19	19	23	23
Hidalgo	23	26	18	26	23	22	22	20	20
Jalisco	4	14	4	4	2	2	2	4	4
Estado de México	2	19	1	25	3	4	4	2	2
<i>State of Mexico</i>									
Michoacán	13	28	8	16	14	13	13	17	21
Morelos	22	15	22	15	21	26	26	22	22
Nayarit	32	24	29	20	29	27	27	32	32
Nuevo León	3	2	9	2	4	3	3	3	3
Oaxaca	19	31	10	30	24	21	21	26	27
Puebla	7	21	5	23	11	14	14	9	10
Querétaro	16	11	23	10	15	16	16	12	13
Quintana Roo	20	4	28	19	18	24	24	18	14
San Luis Potosí	17	20	17	21	16	15	15	15	16
Sinaloa	14	18	15	13	12	10	10	14	15
Sonora	12	10	19	11	13	11	11	13	12
Tabasco	24	23	20	24	25	25	25	24	26
Tamaulipas	10	12	13	6	9	9	9	8	9
Tlaxcala	31	30	26	31	32	32	32	27	24
Veracruz	6	25	3	28	6	5	5	7	11
Yucatán	21	16	21	17	17	17	17	16	17
Zacatecas	28	29	25	27	27	28	28	28	29

1 2002

2 Captación de la banca comercial, diciembre 2002/Commercial bank deposits, December 2002

3 Asegurados en el Instituto Mexicano del Seguro Social (IMSS), febrero 2003/Affiliated workers in the Mexican Social Security Institute (IMSS), February 2003

4 Enero 2003/January 2003

Fuente: BBVA Bancomer con datos de INEGI, Conapo, Banco de México, IMSS

Source: BBVA Bancomer with data from INEGI, Conapo, Banco de México, IMSS

## PIB, Población, Banca e Inversión/GDP, Population, Banking System and Investment

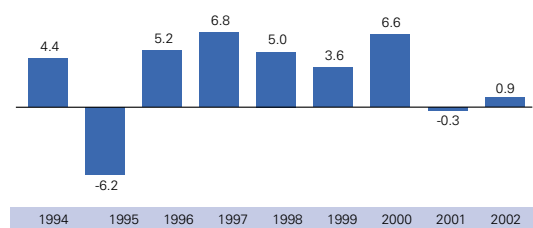
	País Country	Var. % anual Annual % chge.	Producto interno Bruto por Gran División 2001, Estructura % Gross Domestic Product by industry Group 2001, % Share	País Country
PIB 2002 (millones de \$ de 2001)* GDP 2002 (millions of 2001 pesos)*	5,882,800	0.9	<b>Total/Total</b>	<b>100.0</b>
PIB por habitante 2002 (miles de pesos)* GDP per inhabitant 2002 (US dollars)*	58.3	0.2	Agricultura y ganadería/Agriculture and livestock	4.1
Población dic. 2002 (miles de personas)* Population Dec. 2002 (thousands of persons)*	101,611.4	1.4	Minería/Mining	1.4
Captación banca comercial diciembre 2002** Commercial bank deposits December 2002**	1,141,547	-10.1	Manufacturas/Manufacturing	19.6
Número de sucursales diciembre 2002 Number of branches December 2002	7,849	8.1	Construcción/Construction	5.0
			Energía/Energy	1.2
			Comercio, restaurantes y hoteles Retail, restaurants and hotels	20.9
			Transporte y comunicaciones Transportation and communications	11.3
			Servicios/Services	36.6

\* Estimado/Estimated \*\*Millones de pesos de diciembre de 2002/Millions of December 2002 pesos

Fuente/Source: INEGI, Conapo, Banco de México

## PIB y Empleo/GDP and Employment

Producto Interno Bruto • Variación % anual real  
Gross Domestic Product • Real annual % change



e estimado/estimated

Fuente/Source: INEGI

Asegurados en el IMSS\* • Variación % anual  
IMSS Affiliated\* • Annual % change



\* Excluye otros grupos/Excludes other groups

Fuente/Source: IMSS

## Unidades Económicas y Empleo/Economic Units and Employment

Unidades Económicas • Enero 2003, número y %  
Economic Units • January 2003, number and %

	País Country	Var. % anual Annual % chge.
<b>Total/Total</b>	<b>813,710</b>	<b>1.2</b>
- Micro y pequeña - Micro and small	795,421	1.2
- Mediana/Medium	11,442	1.4
- Grande/Large	6,847	1.7

Fuente/Source: IMSS

Empleo por Sector\* • Febrero 2003, miles de personas  
Employment by Sector\* • February 2003, thousands of persons

	País Country	Var. % anual Annual % chge.
<b>Asegurados IMSS/IMSS affiliated</b>	<b>12,231.5</b>	<b>0.6</b>
- Primario/Primary	431.6	-3.9
- Secundario/Secondary	4,916.8	-1.6
- Terciario/Tertiary	6,883.1	2.5

Fuente/Source: IMSS

\* Excluye otros grupos y eventuales del campo

\* Excludes other groups and temporary agriculture labor

## País/Country

Indicadores Seleccionados 2003

### Selected Indicators 2003

	País Country
Salario mínimo diario (pesos) Minimum daily wage (pesos)	41.53
Inflación anual (feb)/Annual inflation (Feb)	5.52
Tasa de desempleo abierto (enero, %) Open unemployment rate (January, %)	2.8
Ventas menudeo (enero, variación % anual) Retail sales (January, annual % change)	3.3
Ventas mayoreo (enero, variación % anual) Wholesale sales (January, annual % change)	-1.1

Fuente/Source: INEGI, STPS, Banco de México

Ingresos Población Ocupada, febrero 2003, %  
Employed Personnel Income, February 2003, %

	País Country
<b>Total</b>	<b>100.0</b>
Menos de 1 SM*/Less than 1 MW*	6.4
De 1 hasta 2 SM*/From 1 to 2 MW*	23.6
Más de 2 y hasta 5 SM* More than 2 and up to 5 MW*	46.8
Más de 5 SM*/More than 5 MW*	14.9
No recibe ingresos/Do not perceive income	4.1
No especificado/Not specified	4.2

\* SM salarios mínimos/MW minimum wages

Fuente/Source: INEGI

# Aguascalientes

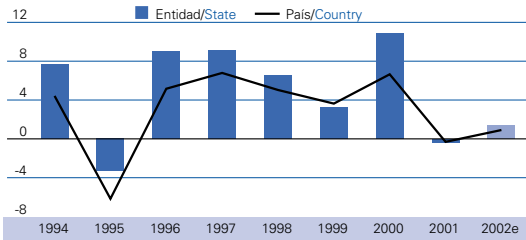
## PIB, Población, Banca e Inversión/GDP, Population, Banking System and Investment

	Entidad	País	Entidad/país, %	Var. % anual	Producto interno Bruto por Gran División 2001, Estructura % Gross Domestic Product by industry Group 2001, % Share		
	State	Country	State/country, %	Annual % chge.	Entidad State	País Country	
PIB 2002 (millones de \$ de 2001)*	71,683	5,882,800	1.2	1.6	<b>Total/Total</b>	<b>100.0</b>	<b>100.0</b>
GDP 2002 (millions of 2001 pesos)*					Agricultura y ganadería/Agriculture and livestock	5.8	4.1
PIB por habitante 2002 (miles de pesos)*	72.8	58.3	1.2 Veces	-0.1	Minería/Mining	0.3	1.4
GDP per inhabitant 2002 (US dollars)*	7,536	6,037	Times		Manufacturas/Manufacturing	23.4	19.6
Población dic. 2002 (miles de personas)*	994.4	101,611	1.0	1.9	Construcción/Construction	4.5	5.0
Population Dec. 2002 (thousands of persons)*					Energía/Energy	1.1	1.2
Captación banca comercial diciembre 2002**	8,358	1,141,547	0.7	-7.9	Comercio, restaurantes y hoteles	19.9	20.9
Commercial bank deposits December 2002**					Retail, restaurants and hotels		
Número de sucursales diciembre 2002	71	7,849	0.9	6.0	Transporte y comunicaciones	12.2	11.3
Number of branches December 2002					Transportation and communications		
					Servicios/Services	32.8	36.6

\* Estimado/Estimated \*\*Millones de pesos de diciembre de 2002/Millions of December 2002 pesos  
Fuente/Source: INEGI, Conapo, Banco de México

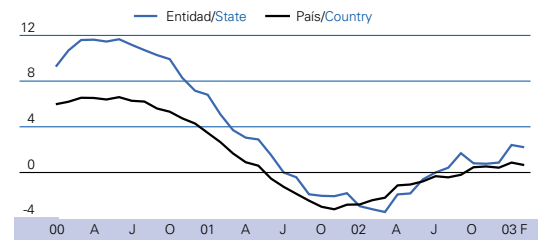
## PIB y Empleo/GDP and Employment

Producto Interno Bruto • Variación % anual real  
Gross Domestic Product • Real annual % change



e estimado/estimated  
Fuente/Source: INEGI

Asegurados en el IMSS\* • Variación % anual  
IMSS Affiliated\* • Annual % change



\* Excluye otros grupos/Excludes other groups  
Fuente/Source: IMSS

## Unidades Económicas y Empleo/Economic Units and Employment

Unidades Económicas • Enero 2003, número y %  
Economic Units • January 2003, number and %

	Entidad	País	Entidad/país, %	Var. % anual
	State	Country	State/country, %	Annual % chge.
<b>Total/Total</b>	<b>11,995</b>	<b>813,710</b>	<b>1.5</b>	<b>1.5</b>
- Micro y pequeña	11,744	795,421	1.5	1.4
- Micro and small				
- Mediana/Medium	151	11,442	1.3	5.6
- Grande/Large	100	6,847	1.5	5.3

Fuente/Source: IMSS

Empleo por Sector\* • Febrero 2003, miles de personas  
Employment by Sector\* • February 2003, thousands of persons

	Entidad	País	Entidad/país, %	Var. % anual
	State	Country	State/country, %	Annual % chge.
<b>Asegurados IMSS/IMSS affiliated</b>	<b>178.7</b>	<b>12,231.5</b>	<b>1.5</b>	<b>2.2</b>
- Primario/Primary	4.9	431.6	1.1	7.6
- Secundario/Secondary	83.8	4,916.8	1.7	-0.1
- Terciario/Tertiary	90.0	6,883.1	1.3	4.2

Fuente/Source: IMSS

\* Excluye otros grupos y eventuales del campo  
\* Excludes other groups and temporary agriculture labor

## Area Metropolitana Aguascalientes/Aguascalientes Metropolitan Area

Indicadores Seleccionados 2003  
Selected Indicators 2003

	AM Aguascalientes	País
	Aguascalientes MA	Country
Salario mínimo diario (pesos)	40.30	41.53
Minimum daily wage (pesos)		
Inflación anual (feb)/Annual inflation (Feb)	4.74	5.52
Tasa de desempleo abierto (enero, %)	2.2	2.8
Open unemployment rate (January, %)		
Ventas menudeo (enero, variación % anual)	8.0	3.3
Retail sales (January, annual % change)		
Ventas mayoreo (enero, variación % anual)	5.1	-1.1
Wholesale sales (January, annual % change)		

Fuente/Source: INEGI, STPS, Banco de México

	AM Aguascalientes	País
	Aguascalientes MA	Country
<b>Ingresos Población Ocupada, febrero 2003, %</b> <b>Employed Personnel Income, February 2003, %</b>	<b>100.0</b>	<b>100.0</b>
<b>Total</b>	<b>100.0</b>	<b>100.0</b>
Menos de 1 SM*/Less than 1 MW*	4.2	6.4
De 1 hasta 2 SM*/From 1 to 2 MW*	18.5	23.6
Más de 2 y hasta 5 SM*	50.6	46.8
More than 2 and up to 5 MW*		
Más de 5 SM*/More than 5 MW*	15.6	14.9
No recibe ingresos/Do not perceive income	2.3	4.1
No especificado/Not specified	8.8	4.2

\* SM salarios mínimos/MW minimum wages

Fuente/Source: INEGI

## PIB, Población, Banca e Inversión/GDP, Population, Banking System and Investment

	Entidad State	País Country	Entidad/país, % State/country, %	Var. % anual Annual % chge.
PIB 2002 (millones de \$ de 2001)* GDP 2002 (millions of 2001 pesos)*	211,052	5,882,800	3.6	1.1
PIB por habitante 2002 (miles de pesos)* GDP per inhabitant 2002 (US dollars)*	79.3	58.3	1.4 Veces Times	-2.2
Población dic. 2002 (miles de personas)* Population Dec. 2002 (thousands of persons)*	2,705.6	101,611	2.7	3.5
Captación banca comercial diciembre 2002** Commercial bank deposits December 2002**	32,891	1,141,547	2.9	21.7
Número de sucursales diciembre 2002 Number of branches December 2002	250	7,849	3.2	4.6

\* Estimado/Estimated \*\*Millones de pesos de diciembre de 2002/Millions of December 2002 pesos

Fuente/Source: INEGI, Conapo, Banco de México

### Producto Interno Bruto por Gran División 2001, Estructura % Gross Domestic Product by industry Group 2001, % Share

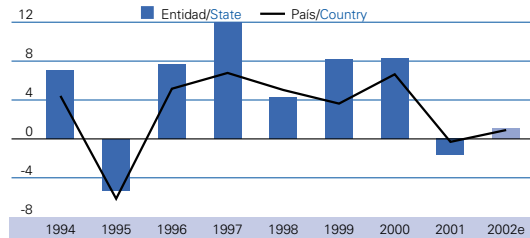
	Entidad State	País Country
<b>Total/Total</b>	<b>100.0</b>	<b>100.0</b>
Agricultura y ganadería/Agriculture and livestock	1.4	4.1
Minería/Mining	0.1	1.4
Manufacturas/Manufacturing	21.0	19.6
Construcción/Construction	3.5	5.0
Energía/Energy	2.1	1.2
Comercio, restaurantes y hoteles Retail, restaurants and hotels	29.7	20.9
Transporte y comunicaciones Transportation and communications	9.9	11.3
Servicios/Services	32.3	36.6

Fuente/Source: INEGI

## PIB y Empleo/GDP and Employment

### Producto Interno Bruto • Variación % anual real

#### Gross Domestic Product • Real annual % change

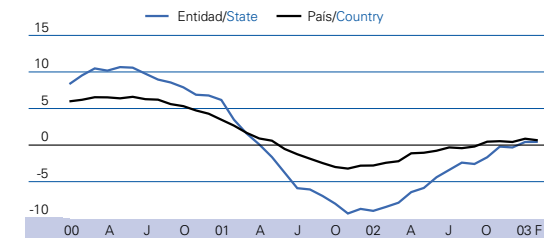


e estimado/estimated

Fuente/Source: INEGI

### Asegurados en el IMSS\* • Variación % anual

#### IMSS Affiliated\* • Annual % change



\* Excluye otros grupos/Excludes other groups

Fuente/Source: IMSS

## Unidades Económicas y Empleo/Economic Units and Employment

### Unidades Económicas • Enero 2003, número y %

#### Economic Units • January 2003, number and %

	Entidad State	País Country	Entidad/país, % State/country, %	Var. % anual Annual % chge.
<b>Total/Total</b>	<b>36,778</b>	<b>813,710</b>	<b>4.5</b>	<b>1.1</b>
- Micro y pequeña - Micro and small	35,911	795,421	4.5	1.2
- Mediana/Medium	493	11,442	4.3	-4.5
- Grande/Large	374	6,847	5.5	5.1

Fuente/Source: IMSS

## Area Urbana Tijuana/Tijuana Urban Area

### Indicadores Seleccionados 2003

#### Selected Indicators 2003

	AU Tijuana Tijuana UA	País Country
Salario mínimo diario (pesos) Minimum daily wage (pesos)	43.65	41.53
Inflación anual (feb)/Annual inflation (Feb)	3.99	5.52
Tasa de desempleo abierto (enero, %) Open unemployment rate (January, %)	3.2	2.8
Ventas menudeo (enero, variación % anual) Retail sales (January, annual % change)	-4.9	3.3
Ventas mayoreo (enero, variación % anual) Wholesale sales (January, annual % change)	13.9	-1.1

Fuente/Source: INEGI, STPS, Banco de México

### Empleo por Sector\* • Febrero 2003, miles de personas

#### Employment by Sector\* • February 2003, thousands of persons

	Entidad State	País Country	Entidad/país, % State/country, %	Var. % anual Annual % chge.
<b>Asegurados IMSS/IMSS affiliated</b>	<b>552.9</b>	<b>12,231.5</b>	<b>4.5</b>	<b>0.4</b>
- Primario/Primary	8.4	431.6	2.0	1.2
- Secundario/Secondary	300.3	4,916.8	6.1	-0.7
- Terciario/Tertiary	244.2	6,883.1	3.5	1.8

Fuente/Source: IMSS

\* Excluye otros grupos y eventuales del campo

\* Excludes other groups and temporary agriculture labor

### Ingresos Población Ocupada, febrero 2003, %

#### Employed Personnel Income, February 2003, %

	AU Tijuana Tijuana UA	País Country
<b>Total</b>	<b>100.0</b>	<b>100.0</b>
Menos de 1 SM*/Less than 1 MW*	1.9	6.4
De 1 hasta 2 SM*/From 1 to 2 MW*	9.1	23.6
Más de 2 y hasta 5 SM* More than 2 and up to 5 MW*	57.5	46.8
Más de 5 SM*/More than 5 MW*	28.8	14.9
No recibe ingresos/Do not perceive income	2.6	4.1
No especificado/Not specified	0.1	4.2

\* SM salarios mínimos/MW minimum wages

Fuente/Source: INEGI

# Baja California Sur

## PIB, Población, Banca e Inversión/GDP, Population, Banking System and Investment

	Entidad	País	Entidad/país, %	Var. % anual	Producto interno Bruto por Gran División 2001, Estructura % Gross Domestic Product by industry Group 2001, % Share	
	State	Country	State/country, %	Annual % chge.	Entidad State	País Country
PIB 2002 (millones de \$ de 2001)*	32,782	5,882,800	0.6	1.0	<b>Total/Total</b>	<b>100.0</b>
GDP 2002 (millions of 2001 pesos)*					Agricultura y ganadería/Agriculture and livestock	4.9
PIB por habitante 2002 (miles de pesos)*	73.3	58.3	1.3 Veces	-1.6	Minería/Mining	3.7
GDP per inhabitant 2002 (US dollars)*	7,594	6,037	Times		Manufacturas/Manufacturing	4.6
Población dic. 2002 (miles de personas)*	452.8	101,611	0.4	2.6	Construcción/Construction	8.1
Population Dec. 2002 (thousands of persons)*					Energía/Energy	2.3
Captación banca comercial diciembre 2002**	4,931	1,141,547	0.4	0.3	Comercio, restaurantes y hoteles	18.3
Commercial bank deposits December 2002**					Retail, restaurants and hotels	20.9
Número de sucursales diciembre 2002	55	7,849	0.7	12.2	Transporte y comunicaciones	9.3
Number of branches December 2002					Transportation and communications	11.3
					Servicios/Services	48.8

\* Estimado/Estimated \*\*Millones de pesos de diciembre de 2002/Millions of December 2002 pesos

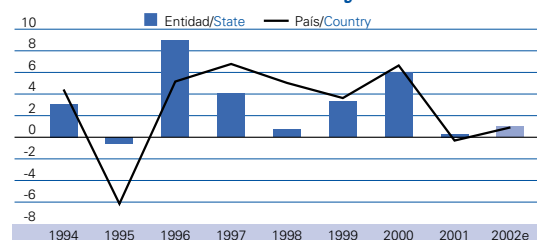
Fuente/Source: INEGI, Conapo, Banco de México

Fuente/Source: INEGI

## PIB y Empleo/GDP and Employment

### Producto Interno Bruto • Variación % anual real

#### Gross Domestic Product • Real annual % change

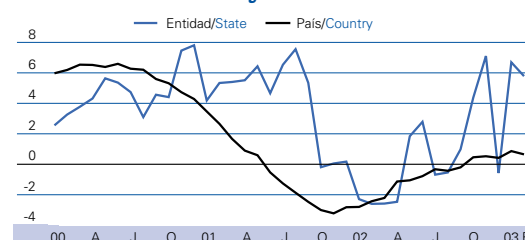


e estimado/estimated

Fuente/Source: INEGI

### Asegurados en el IMSS\* • Variación % anual

#### IMSS Affiliated\* • Annual % change



\* Excluye otros grupos/Excludes other groups

Fuente/Source: IMSS

## Unidades Económicas y Empleo/Economic Units and Employment

### Unidades Económicas • Enero 2003, número y %

#### Economic Units • January 2003, number and %

	Entidad	País	Entidad/país, %	Var. % anual
	State	Country	State/country, %	Annual % chge.
<b>Total/Total</b>	<b>9,273</b>	<b>813,710</b>	<b>1.1</b>	<b>4.3</b>
- Micro y pequeña	9,156	795,421	1.2	4.3
- Micro and small				
- Mediana/Medium	81	11,442	0.7	8.0
- Grande/Large	36	6,847	0.5	2.9

Fuente/Source: IMSS

### Empleo por Sector\* • Febrero 2003, miles de personas

#### Employment by Sector\* • February 2003, thousands of persons

	Entidad	País	Entidad/país, %	Var. % anual
	State	Country	State/country, %	Annual % chge.
<b>Asegurados IMSS/IMSS affiliated</b>	<b>80.7</b>	<b>12,231.5</b>	<b>0.7</b>	<b>1.6</b>
- Primario/Primary	5.0	431.6	1.2	-3.4
- Secundario/Secondary	19.5	4,916.8	0.4	-7.3
- Terciario/Tertiary	56.2	6,883.1	0.8	5.6

Fuente/Source: IMSS

\* Excluye otros grupos y eventuales del campo

\* Excludes other groups and temporary agriculture labor

## Area Urbana La Paz/La Paz Urban Area

### Indicadores Seleccionados 2003

#### Selected Indicators 2003

	AU La Paz La Paz UA	País Country
Salario mínimo diario (pesos)	43.65	41.53
Minimum daily wage (pesos)		
Inflación anual (feb)/Annual inflation (Feb)	3.10	5.52
Tasa de desempleo abierto (enero, %)	2.5	2.8
Open unemployment rate (January, %)		
Ventas menudeo (enero, variación % anual)	-2.2	3.3
Retail sales (January, annual % change)		
Ventas mayoreo (enero, variación % anual)	13.7	-1.1
Wholesale sales (January, annual % change)		

Fuente/Source: INEGI, STPS, Banco de México

### Ingresos Población Ocupada, febrero 2003, %

#### Employed Personnel Income, February 2003, %

	AU La Paz La Paz UA	País Country
<b>Total</b>	<b>100.0</b>	<b>100.0</b>
Menos de 1 SM*/Less than 1 MW*	4.0	6.4
De 1 hasta 2 SM*/From 1 to 2 MW*	23.4	23.6
Más de 2 y hasta 5 SM*	50.7	46.8
More than 2 and up to 5 MW*		
Más de 5 SM*/More than 5 MW*	19.8	14.9
No recibe ingresos/Do not perceive income	1.6	4.1
No especificado/Not specified	0.5	4.2

\* SM salarios mínimos/MW minimum wages

Fuente/Source: INEGI



## PIB, Población, Banca e Inversión/GDP, Population, Banking System and Investment

	Entidad State	País Country	Entidad/país, % State/country, %	Var. % anual Annual % chge.
PIB 2002 (millones de \$ de 2001)* GDP 2002 (millions of 2001 pesos)*	71,559	5,882,800	1.2	0.6
PIB por habitante 2002 (miles de pesos)* GDP per inhabitant 2002 (US dollars)*	99.9	58.3	1.7 Veces Times	-0.2
Población dic. 2002 (miles de personas)* Population Dec. 2002 (thousands of persons)*	721.4	101,611	0.7	1.5
Captación banca comercial diciembre 2002** Commercial bank deposits December 2002**	4,418	1,141,547	0.4	-0.4
Número de sucursales diciembre 2002 Number of branches December 2002	52	7,849	0.7	10.6

\* Estimado/Estimated \*\*Millones de pesos de diciembre de 2002/Millions of December 2002 pesos

Fuente/Source: INEGI, Conapo, Banco de México

### Producto Interno Bruto por Gran División 2001, Estructura % Gross Domestic Product by industry Group 2001, % Share

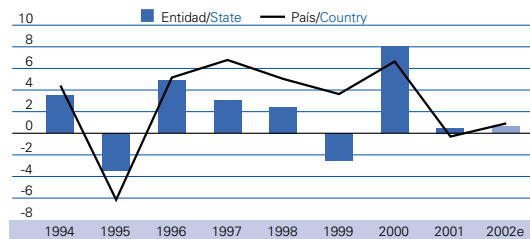
	Entidad State	País Country
<b>Total/Total</b>	<b>100.0</b>	<b>100.0</b>
Agricultura y ganadería/Agriculture and livestock	2.8	4.1
Minería/Mining	57.4	1.4
Manufacturas/Manufacturing	1.7	19.6
Construcción/Construction	3.2	5.0
Energía/Energy	0.6	1.2
Comercio, restaurantes y hoteles Retail, restaurants and hotels	5.6	20.9
Transporte y comunicaciones Transportation and communications	4.1	11.3
Servicios/Services	24.7	36.6

Fuente/Source: INEGI

## PIB y Empleo/GDP and Employment

### Producto Interno Bruto • Variación % anual real

#### Gross Domestic Product • Real annual % change

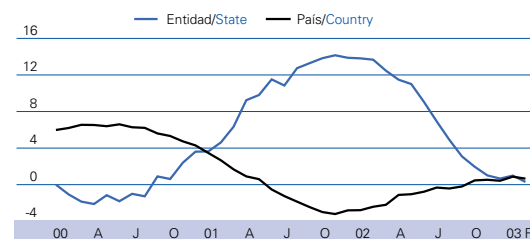


e estimado/estimated

Fuente/Source: INEGI

### Asegurados en el IMSS\* • Variación % anual

#### IMSS Affiliated\* • Annual % change



\* Excluye otros grupos/Excludes other groups

Fuente/Source: IMSS

## Unidades Económicas y Empleo/Economic Units and Employment

### Unidades Económicas • Enero 2003, número y %

#### Economic Units • January 2003, number and %

	Entidad State	País Country	Entidad/país, % State/country, %	Var. % anual Annual % chge.
<b>Total/Total</b>	<b>5,196</b>	<b>813,710</b>	<b>0.6</b>	<b>0.7</b>
- Micro y pequeña - Micro and small	5,061	795,421	0.6	0.5
- Mediana/Medium	76	11,442	0.7	22.6
- Grande/Large	59	6,847	0.9	-1.7

Fuente/Source: IMSS

### Empleo por Sector\* • Febrero 2003, miles de personas

#### Employment by Sector\* • February 2003, thousands of persons

	Entidad State	País Country	Entidad/país, % State/country, %	Var. % anual Annual % chge.
<b>Asegurados IMSS/IMSS affiliated</b>	<b>92.8</b>	<b>12,231.5</b>	<b>0.8</b>	<b>0.2</b>
- Primario/Primary	3.9	431.6	0.9	1.1
- Secundario/Secondary	41.9	4,916.8	0.9	-4.8
- Terciario/Tertiary	47.0	6,883.1	0.7	5.1

Fuente/Source: IMSS

\* Excluye otros grupos y eventuales del campo

\* Excludes other groups and temporary agriculture labor

## Area Urbana Campeche/Campeche Urban Area

### Indicadores Seleccionados 2003

#### Selected Indicators 2003

	AU Campeche Campeche UA	País Country
Salario mínimo diario (pesos) Minimum daily wage (pesos)	40.30	41.53
Inflación anual (feb)/Annual inflation (Feb)	6.29	5.52
Tasa de desempleo abierto (enero, %) Open unemployment rate (January, %)	2.0	2.8
Ventas menudeo (enero, variación % anual) Retail sales (January, annual % change)	-2.6	3.3
Ventas mayoreo (enero, variación % anual) Wholesale sales (January, annual % change)	8.9	-1.1

Fuente/Source: INEGI, STPS, Banco de México

### Ingresos Población Ocupada, febrero 2003, %

#### Employed Personnel Income, February 2003, %

	AU Campeche Campeche UA	País Country
<b>Total</b>	<b>100.0</b>	<b>100.0</b>
Menos de 1 SM*/Less than 1 MW*	11.4	6.4
De 1 hasta 2 SM*/From 1 to 2 MW*	40.2	23.6
Más de 2 y hasta 5 SM* More than 2 and up to 5 MW*	35.2	46.8
Más de 5 SM*/More than 5 MW*	8.3	14.9
No recibe ingresos/Do not perceive income	4.7	4.1
No especificado/Not specified	0.2	4.2

\* SM salarios mínimos/MW minimum wages

Fuente/Source: INEGI

# Coahuila

## PIB, Población, Banca e Inversión/GDP, Population, Banking System and Investment

	Entidad State	País Country	Entidad/país, % State/country, %	Var. % anual Annual % chge.
PIB 2002 (millones de \$ de 2001)*	179,271	5,882,800	3.0	1.0
GDP 2002 (millions of 2001 pesos)*				
PIB por habitante 2002 (miles de pesos)*	75.7	58.3	1.3 Veces	-0.1
GDP per inhabitant 2002 (US dollars)*	7,837	6,037	Times	
Población dic. 2002 (miles de personas)*	2,382.0	101,611	2.3	1.1
Population Dec. 2002 (thousands of persons)*				
Captación banca comercial diciembre 2002**	17,318	1,141,547	1.5	-6.7
Commercial bank deposits December 2002**				
Número de sucursales diciembre 2002	277	7,849	3.5	27.1
Number of branches December 2002				

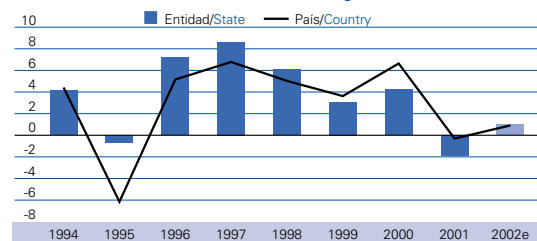
\* Estimado/Estimated \*\*Millones de pesos de diciembre de 2002/Millions of December 2002 pesos  
Fuente/Source: INEGI, Conapo, Banco de México

Producto interno Bruto por Gran División 2001, Estructura %  
Gross Domestic Product by industry Group 2001, % Share

	Entidad State	País Country
<b>Total/Total</b>	<b>100.0</b>	<b>100.0</b>
Agricultura y ganadería/Agriculture and livestock	3.8	4.1
Minería/Mining	2.6	1.4
Manufacturas/Manufacturing	32.1	19.6
Construcción/Construction	2.7	5.0
Energía/Energy	1.8	1.2
Comercio, restaurantes y hoteles Retail, restaurants and hotels	19.5	20.9
Transporte y comunicaciones Transportation and communications	10.1	11.3
Servicios/Services	27.3	36.6

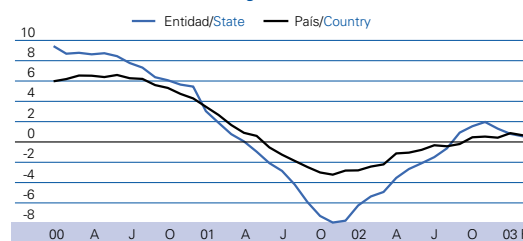
Fuente/Source: INEGI

Producto Interno Bruto • Variación % anual real  
Gross Domestic Product • Real annual % change



e estimado/estimated  
Fuente/Source: INEGI

Asegurados en el IMSS\* • Variación % anual  
IMSS Affiliated\* • Annual % change



\* Excluye otros grupos/Excludes other groups  
Fuente/Source: IMSS

## Unidades Económicas y Empleo/Economic Units and Employment

Unidades Económicas • Enero 2003, número y %  
Economic Units • January 2003, number and %

	Entidad State	País Country	Entidad/país, % State/country, %	Var. % anual Annual % chge.
<b>Total/Total</b>	<b>29,475</b>	<b>813,710</b>	<b>3.6</b>	<b>0.7</b>
- Micro y pequeña - Micro and small	28,780	795,421	3.6	0.8
- Mediana/Medium	402	11,442	3.5	-2.2
- Grande/Large	293	6,847	4.3	0.3

Fuente/Source: IMSS

Empleo por Sector\* • Febrero 2003, miles de personas  
Employment by Sector\* • February 2003, thousands of persons

	Entidad State	País Country	Entidad/país, % State/country, %	Var. % anual Annual % chge.
<b>Asegurados IMSS/IMSS affiliated</b>	<b>489.5</b>	<b>12,231.5</b>	<b>4.0</b>	<b>0.3</b>
- Primario/Primary	13.2	431.6	3.1	-1.5
- Secundario/Secondary	271.5	4,916.8	5.5	-0.4
- Terciario/Tertiary	204.8	6,883.1	3.0	1.4

Fuente/Source: IMSS

\* Excluye otros grupos y eventuales del campo

\* Excludes other groups and temporary agriculture labor

## Area Metropolitana Saltillo/Salttilo Metropolitan Area

Indicadores Seleccionados 2003  
Selected Indicators 2003

	AM Saltillo Saltillo MA	País Country
Salario mínimo diario (pesos) Minimum daily wage (pesos)	40.30	41.53
Inflación anual (feb)/Annual inflation (Feb)	ne	5.52
Tasa de desempleo abierto (enero, %) Open unemployment rate (January, %)	5.1	2.8
Ventas menudeo (enero, variación % anual) Retail sales (January, annual % change)	1.1	3.3
Ventas mayoreo (enero, variación % anual) Wholesale sales (January, annual % change)	6.2	-1.1

Fuente/Source: INEGI, STPS, Banco de México

ne = no existente/  
non existent

	AM Saltillo Saltillo MA	País Country
<b>Ingresos Población Ocupada, febrero 2003, % Employed Personnel Income, February 2003, %</b>	<b>100.0</b>	<b>100.0</b>
Total	100.0	100.0
Menos de 1 SM*/Less than 1 MW*	3.4	6.4
De 1 hasta 2 SM*/From 1 to 2 MW*	12.9	23.6
Más de 2 y hasta 5 SM*	65.7	46.8
Más de 5 SM*/More than 5 MW*	15.2	14.9
No recibe ingresos/Do not perceive income	2.6	4.1
No especificado/Not specified	0.2	4.2

\* SM salarios mínimos/MW minimum wages

Fuente/Source: INEGI

## PIB, Población, Banca e Inversión/GDP, Population, Banking System and Investment

	Entidad State	País Country	Entidad/país, % State/country, %	Var. % anual Annual % chge.
PIB 2002 (millones de \$ de 2001)* GDP 2002 (millions of 2001 pesos)*	33,050	5,882,800	0.6	0.8
PIB por habitante 2002 (miles de pesos)* GDP per inhabitant 2002 (US dollars)*	58.1	58.3	1.0 Veces Times	-1.0
Población dic. 2002 (miles de personas)* Population Dec. 2002 (thousands of persons)*	575.1	101,611	0.6	2.3
Captación banca comercial diciembre 2002** Commercial bank deposits December 2002**	4,931	1,141,547	0.4	4.1
Número de sucursales diciembre 2002 Number of branches December 2002	58	7,849	0.7	9.4

\* Estimado/Estimated \*\*Millones de pesos de diciembre de 2002/Millions of December 2002 pesos  
Fuente/Source: INEGI, Conapo, Banco de México

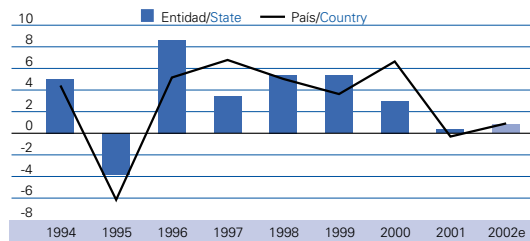
	Entidad State	País Country
<b>Producto interno Bruto por Gran División 2001, Estructura %</b> <b>Gross Domestic Product by industry Group 2001, % Share</b>		
<b>Total/Total</b>	<b>100.0</b>	<b>100.0</b>
Agricultura y ganadería/Agriculture and livestock	5.6	4.1
Minería/Mining	2.9	1.4
Manufacturas/Manufacturing	5.9	19.6
Construcción/Construction	6.7	5.0
Energía/Energy	8.5	1.2
Comercio, restaurantes y hoteles Retail, restaurants and hotels	18.3	20.9
Transporte y comunicaciones Transportation and communications	17.3	11.3
Servicios/Services	34.9	36.6

Fuente/Source: INEGI

## PIB y Empleo/GDP and Employment

Producto Interno Bruto • Variación % anual real

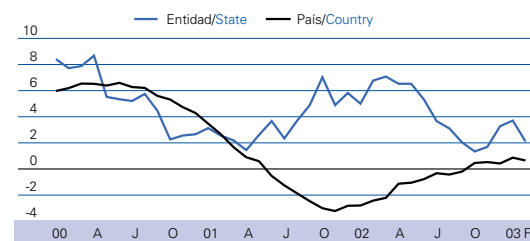
Gross Domestic Product • Real annual % change



e estimado/estimated  
Fuente/Source: INEGI

Asegurados en el IMSS\* • Variación % anual

IMSS Affiliated\* • Annual % change



\* Excluye otros grupos/Excludes other groups  
Fuente/Source: IMSS

## Unidades Económicas y Empleo/Economic Units and Employment

Unidades Económicas • Enero 2003, número y %

Economic Units • January 2003, number and %

	Entidad State	País Country	Entidad/país, % State/country, %	Var. % anual Annual % chge.
<b>Total/Total</b>	<b>7,839</b>	<b>813,710</b>	<b>1.0</b>	<b>4.2</b>
- Micro y pequeña - Micro and small	7,739	795,421	1.0	4.1
- Mediana/Medium	65	11,442	0.6	20.4
- Grande/Large	35	6,847	0.5	-5.4

Fuente/Source: IMSS

Empleo por Sector\* • Febrero 2003, miles de personas

Employment by Sector\* • February 2003, thousands of persons

	Entidad State	País Country	Entidad/país, % State/country, %	Var. % anual Annual % chge.
<b>Asegurados IMSS/IMSS affiliated</b>	<b>80.7</b>	<b>12,231.5</b>	<b>0.7</b>	<b>2.1</b>
- Primario/Primary	6.4	431.6	1.5	-8.2
- Secundario/Secondary	18.7	4,916.8	0.4	-3.1
- Terciario/Tertiary	55.6	6,883.1	0.8	5.3

Fuente/Source: IMSS

\* Excluye otros grupos y eventuales del campo

\* Excludes other groups and temporary agriculture labor

## Area Metropolitana Colima/Colima Metropolitan Area

Indicadores Seleccionados 2003

Selected Indicators 2003

	AM Colima Colima MA	País Country
Salario mínimo diario (pesos) Minimum daily wage (pesos)	40.30	41.53
Inflación anual (feb)/Annual inflation (Feb)	5.86	5.52
Tasa de desempleo abierto (enero, %) Open unemployment rate (January, %)	3.6	2.8
Ventas menudeo (enero, variación % anual) Retail sales (January, annual % change)	7.1	3.3
Ventas mayoreo (enero, variación % anual) Wholesale sales (January, annual % change)	-4.5	-1.1

Fuente/Source: INEGI, STPS, Banco de México

Ingresos Población Ocupada, febrero 2003, %

Employed Personnel Income, February 2003, %

	AM Colima Colima MA	País Country
<b>Total</b>	<b>100.0</b>	<b>100.0</b>
Menos de 1 SM*/Less than 1 MW*	7.8	6.4
De 1 hasta 2 SM*/From 1 to 2 MW*	21.4	23.6
Más de 2 y hasta 5 SM* More than 2 and up to 5 MW*	48.3	46.8
Más de 5 SM*/More than 5 MW*	12.6	14.9
No recibe ingresos/Do not perceive income	5.7	4.1
No especificado/Not specified	4.2	4.2

\* SM salarios mínimos/MW minimum wages

Fuente/Source: INEGI

# Chiapas

## PIB, Población, Banca e Inversión/GDP, Population, Banking System and Investment

	Entidad	País	Entidad/país, %	Var. % anual	Producto interno Bruto por Gran División 2001, Estructura % Gross Domestic Product by industry Group 2001, % Share		
	State	Country	State/country, %	Annual % chge.	Entidad	País	
					State	Country	
PIB 2002 (millones de \$ de 2001)*	95,285	5,882,800	1.6	0.6	<b>Total/Total</b>	<b>100.0</b>	<b>100.0</b>
GDP 2002 (millions of 2001 pesos)*					Agricultura y ganadería/Agriculture and livestock	8.7	4.1
PIB por habitante 2002 (miles de pesos)*	23.3	58.3	0.4 Veces	-1.4	Minería/Mining	2.5	1.4
GDP per inhabitant 2002 (US dollars)*	2,412	6,037	Times		Manufacturas/Manufacturing	4.4	19.6
Población dic. 2002 (miles de personas)*	4,131.0	101,611	4.1	2.0	Construcción/Construction	8.1	5.0
Population Dec. 2002 (thousands of persons)*					Energía/Energy	7.0	1.2
Captación banca comercial diciembre 2002**	11,546	1,141,547	1.0	-20.1	Comercio, restaurantes y hoteles	11.0	20.9
Commercial bank deposits December 2002**					Retail, restaurants and hotels		
Número de sucursales diciembre 2002	158	7,849	2.0	1.9	Transporte y comunicaciones	9.1	11.3
Number of branches December 2002					Transportation and communications		
					Servicios/Services	49.2	36.6

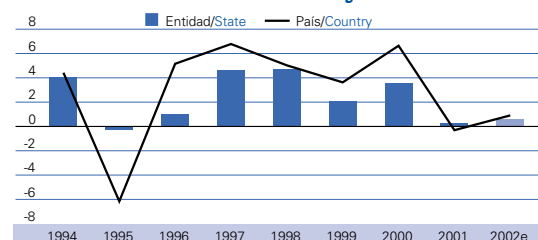
\* Estimado/Estimated \*\*Millones de pesos de diciembre de 2002/Millions of December 2002 pesos

Fuente/Source: INEGI, Conapo, Banco de México

Fuente/Source: INEGI

## PIB y Empleo/GDP and Employment

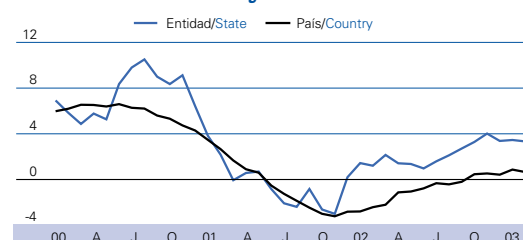
Producto Interno Bruto • Variación % anual real  
Gross Domestic Product • Real annual % change



e estimado/estimated

Fuente/Source: INEGI

Asegurados en el IMSS\* • Variación % anual  
IMSS Affiliated\* • Annual % change



\* Excluye otros grupos/Excludes other groups

Fuente/Source: IMSS

## Unidades Económicas y Empleo/Economic Units and Employment

Unidades Económicas • Enero 2003, número y %  
Economic Units • January 2003, number and %

	Entidad	País	Entidad/país, %	Var. % anual
	State	Country	State/country, %	Annual % chge.
<b>Total/Total</b>	<b>12,708</b>	<b>813,710</b>	<b>1.6</b>	<b>2.0</b>
- Micro y pequeña	12,562	795,421	1.6	2.0
- Micro and small				
- Mediana/Medium	98	11,442	0.9	-1.0
- Grande/Large	48	6,847	0.7	11.6

Fuente/Source: IMSS

Empleo por Sector\* • Febrero 2003, miles de personas  
Employment by Sector\* • February 2003, thousands of persons

	Entidad	País	Entidad/país, %	Var. % anual
	State	Country	State/country, %	Annual % chge.
<b>Asegurados IMSS/IMSS affiliated</b>	<b>139.2</b>	<b>12,231.5</b>	<b>1.1</b>	<b>3.3</b>
- Primario/Primary	13.4	431.6	3.1	-1.8
- Secundario/Secondary	31.0	4,916.8	0.6	3.8
- Terciario/Tertiary	94.9	6,883.1	1.4	3.9

Fuente/Source: IMSS

\* Excluye otros grupos y eventuales del campo

\* Excludes other groups and temporary agriculture labor

## Area Urbana Tuxtla Gutiérrez/Tuxtla Gutierrez Urban Area

Indicadores Seleccionados 2003  
Selected Indicators 2003

	AU Tuxtla Gutiérrez	País
	Tuxtla Gutierrez UA	Country
Salario mínimo diario (pesos)	40.30	41.53
Minimum daily wage (pesos)		
Inflación anual (feb)/Annual inflation (Feb)	ne	5.52
Tasa de desempleo abierto (enero, %)	3.3	2.8
Open unemployment rate (January, %)		
Ventas menudeo (enero, variación % anual)	-22.1	3.3
Retail sales (January, annual % change)		
Ventas mayoreo (enero, variación % anual)	26.4	-1.1
Wholesale sales (January, annual % change)		

Fuente/Source: INEGI, STPS, Banco de México

ne = no existente/  
non existent

Ingresos Población Ocupada, febrero 2003, %  
Employed Personnel Income, February 2003, %

	AU Tuxtla Gutiérrez	País
	Tuxtla Gutierrez UA	Country
<b>Total</b>	<b>100.0</b>	<b>100.0</b>
Menos de 1 SM*/Less than 1 MW*	15.9	6.4
De 1 hasta 2 SM*/From 1 to 2 MW*	30.8	23.6
Más de 2 y hasta 5 SM*	34.6	46.8
More than 2 and up to 5 MW*		
Más de 5 SM*/More than 5 MW*	12.1	14.9
No recibe ingresos/Do not perceive income	6.1	4.1
No especificado/Not specified	0.5	4.2

\* SM salarios mínimos/MW minimum wages

Fuente/Source: INEGI

## PIB, Población, Banca e Inversión/GDP, Population, Banking System and Investment

	Entidad State	País Country	Entidad/país, % State/country, %	Var. % anual Annual % chge.
PIB 2002 (millones de \$ de 2001)* GDP 2002 (millions of 2001 pesos)*	267,904	5,882,800	4.6	1.0
PIB por habitante 2002 (miles de pesos)* GDP per inhabitant 2002 (US dollars)*	84.2	58.3	1.4 Veces Times	-0.7
Población dic. 2002 (miles de personas)* Population Dec. 2002 (thousands of persons)*	3,211.8	101,611	3.2	1.8
Captación banca comercial diciembre 2002** Commercial bank deposits December 2002**	25,760	1,141,547	2.3	6.1
Número de sucursales diciembre 2002 Number of branches December 2002	287	7,849	3.7	4.7

\* Estimado/Estimated \*\*Millones de pesos de diciembre de 2002/Millions of December 2002 pesos

Fuente/Source: INEGI, Conapo, Banco de México

### Producto Interno Bruto por Gran División 2001, Estructura % Gross Domestic Product by industry Group 2001, % Share

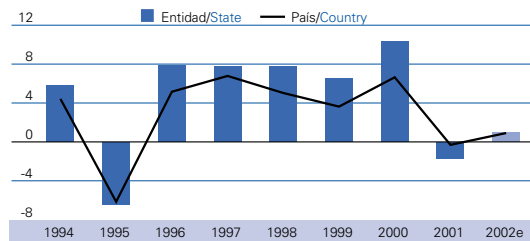
	Entidad State	País Country
<b>Total/Total</b>	<b>100.0</b>	<b>100.0</b>
Agricultura y ganadería/Agriculture and livestock	4.2	4.1
Minería/Mining	0.4	1.4
Manufacturas/Manufacturing	21.6	19.6
Construcción/Construction	4.7	5.0
Energía/Energy	0.5	1.2
Comercio, restaurantes y hoteles Retail, restaurants and hotels	31.3	20.9
Transporte y comunicaciones Transportation and communications	10.6	11.3
Servicios/Services	26.7	36.6

Fuente/Source: INEGI

## PIB y Empleo/GDP and Employment

### Producto Interno Bruto • Variación % anual real

#### Gross Domestic Product • Real annual % change

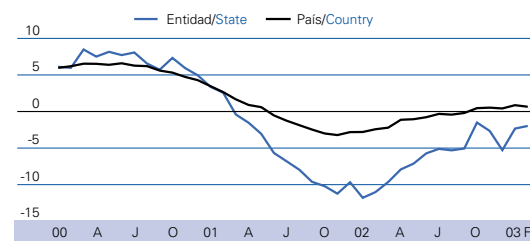


e estimado/estimated

Fuente/Source: INEGI

### Asegurados en el IMSS\* • Variación % anual

#### IMSS Affiliated\* • Annual % change



\* Excluye otros grupos/Excludes other groups

Fuente/Source: IMSS

## Unidades Económicas y Empleo/Economic Units and Employment

### Unidades Económicas • Enero 2003, número y %

#### Economic Units • January 2003, number and %

	Entidad State	País Country	Entidad/país, % State/country, %	Var. % anual Annual % chge.
<b>Total/Total</b>	<b>34,438</b>	<b>813,710</b>	<b>4.2</b>	<b>-0.2</b>
- Micro y pequeña - Micro and small	33,674	795,421	4.2	-0.2
- Mediana/Medium	404	11,442	3.5	-1.0
- Grande/Large	360	6,847	5.3	-1.1

Fuente/Source: IMSS

### Empleo por Sector\* • Febrero 2003, miles de personas

#### Employment by Sector\* • February 2003, thousands of persons

	Entidad State	País Country	Entidad/país, % State/country, %	Var. % anual Annual % chge.
<b>Asegurados IMSS/IMSS affiliated</b>	<b>615.1</b>	<b>12,231.5</b>	<b>5.0</b>	<b>-2.9</b>
- Primario/Primary	11.3	431.6	2.6	-2.8
- Secundario/Secondary	354.0	4,916.8	7.2	-5.4
- Terciario/Tertiary	249.9	6,883.1	3.6	0.8

Fuente/Source: IMSS

\* Excluye otros grupos y eventuales del campo

\* Excludes other groups and temporary agriculture labor

## Area Metropolitana Chihuahua/Chihuahua Metropolitan Area

### Indicadores Seleccionados 2003

#### Selected Indicators 2003

	AM Chihuahua Chihuahua MA	País Country
Salario mínimo diario (pesos) Minimum daily wage (pesos)	40.30	41.53
Inflación anual (feb)/Annual inflation (Feb)	4.32	5.52
Tasa de desempleo abierto (enero, %) Open unemployment rate (January, %)	5.1	2.8
Ventas menudeo (enero, variación % anual) Retail sales (January, annual % change)	-6.2	3.3
Ventas mayoreo (enero, variación % anual) Wholesale sales (January, annual % change)	-17.7	-1.1

Fuente/Source: INEGI, STPS, Banco de México

### Ingresos Población Ocupada, febrero 2003, %

#### Employed Personnel Income, February 2003, %

	AM Chihuahua Chihuahua MA	País Country
<b>Total</b>	<b>100.0</b>	<b>100.0</b>
Menos de 1 SM*/Less than 1 MW*	3.0	6.4
De 1 hasta 2 SM*/From 1 to 2 MW*	12.8	23.6
Más de 2 y hasta 5 SM* More than 2 and up to 5 MW*	57.7	46.8
Más de 5 SM*/More than 5 MW*	18.1	14.9
No recibe ingresos/Do not perceive income	1.6	4.1
No especificado/Not specified	6.8	4.2

\* SM salarios mínimos/MW minimum wages

Fuente/Source: INEGI



# Distrito Federal/Mexico City

## PIB, Población, Banca e Inversión/GDP, Population, Banking System and Investment

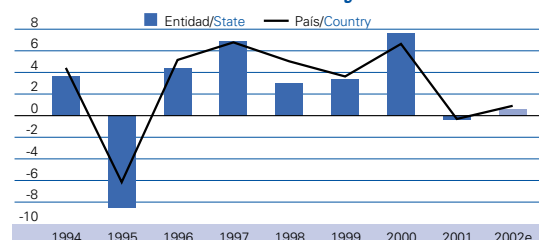
	Entidad State	País Country	Entidad/país, % State/country, %	Var. % anual Annual % chge.	Producto interno Bruto por Gran División 2001, Estructura % Gross Domestic Product by industry Group 2001, % Share	Entidad State	País Country
PIB 2002 (millones de \$ de 2001)*	1,328,592	5,882,800	22.6	0.6	<b>Total/Total</b>	<b>100.0</b>	<b>100.0</b>
GDP 2002 (millions of 2001 pesos)*					Agricultura y ganadería/Agriculture and livestock	0.1	4.1
PIB por habitante 2002 (miles de pesos)*	152.0	58.3	2.6 Veces	0.2	Minería/Mining	0.1	1.4
GDP per inhabitant 2002 (US dollars)*	15,743	6,037	Times		Manufacturas/Manufacturing	15.9	19.6
Población dic. 2002 (miles de personas)*	8,744.1	101,611	8.6	0.1	Construcción/Construction	5.8	5.0
Population Dec. 2002 (thousands of persons)*					Energía/Energy	0.3	1.2
Captación banca comercial diciembre 2002**483,951	1,141,547		42.4	-23.9	Comercio, restaurantes y hoteles	19.7	20.9
Commercial bank deposits December 2002**					Retail, restaurants and hotels		
Número de sucursales diciembre 2002	1,544	7,849	19.7	12.7	Transporte y comunicaciones	12.4	11.3
Number of branches December 2002					Transportation and communications		
					Servicios/Services	45.6	36.6

\* Estimado/Estimated \*\*Millones de pesos de diciembre de 2002/Millions of December 2002 pesos

Fuente/Source: INEGI, Conapo, Banco de México

## PIB y Empleo/GDP and Employment

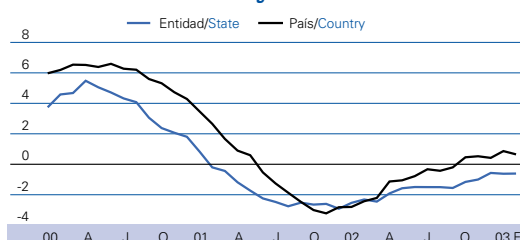
Producto Interno Bruto • Variación % anual real  
Gross Domestic Product • Real annual % change



e estimado/estimated

Fuente/Source: INEGI

Asegurados en el IMSS\* • Variación % anual  
IMSS Affiliated\* • Annual % change



\* Excluye otros grupos/Excludes other groups

Fuente/Source: IMSS

## Unidades Económicas y Empleo/Economic Units and Employment

Unidades Económicas • Enero 2003, número y %  
Economic Units • January 2003, number and %

	Entidad State	País Country	Entidad/país, % State/country, %	Var. % anual Annual % chge.
<b>Total/Total</b>	<b>106,516</b>	<b>813,710</b>	<b>13.1</b>	<b>-0.7</b>
- Micro y pequeña - Micro and small	103,310	795,421	13.0	-0.7
- Mediana/Medium	1,996	11,442	17.4	-1.0
- Grande/Large	1,210	6,847	17.7	0.2

Fuente/Source: IMSS

Empleo por Sector\* • Febrero 2003, miles de personas  
Employment by Sector\* • February 2003, thousands of persons

	Entidad State	País Country	Entidad/país, % State/country, %	Var. % anual Annual % chge.
<b>Asegurados IMSS/IMSS affiliated</b>	<b>2,164.1</b>	<b>12,231.5</b>	<b>17.7</b>	<b>-0.6</b>
- Primario/Primary	1.5	431.6	0.4	-17.6
- Secundario/Secondary	566.9	4,916.8	11.5	-4.0
- Terciario/Tertiary	1,595.7	6,883.1	23.2	0.6

Fuente/Source: IMSS

\* Excluye otros grupos y eventuales del campo

\* Excludes other groups and temporary agriculture labor

## Area Metropolitana Ciudad de México/Mexico City Metropolitan Area

Indicadores Seleccionados 2003  
Selected Indicators 2003

	AM Ciudad de México Mexico City MA	País Country
Salario mínimo diario (pesos) Minimum daily wage (pesos)	43.65	41.53
Inflación anual (feb)/Annual inflation (Feb)	5.87	5.52
Tasa de desempleo abierto (enero, %) Open unemployment rate (January, %)	2.4	2.8
Ventas menudeo (enero, variación % anual) Retail sales (January, annual % change)	4.9	3.3
Ventas mayoreo (enero, variación % anual) Wholesale sales (January, annual % change)	-2.1	-1.1

Fuente/Source: INEGI, STPS, Banco de México

	AM Ciudad de México Mexico City MA	País Country
<b>Ingresos Población Ocupada, febrero 2003, % Employed Personnel Income, February 2003, %</b>	<b>100.0</b>	<b>100.0</b>
<b>Total</b>	<b>100.0</b>	<b>100.0</b>
Menos de 1 SM*/Less than 1 MW*	6.7	6.4
De 1 hasta 2 SM*/From 1 to 2 MW*	27.9	23.6
Más de 2 y hasta 5 SM*	44.1	46.8
Más de 5 SM*/More than 5 MW*	13.3	14.9
No recibe ingresos/Do not perceive income	4.6	4.1
No especificado/Not specified	3.4	4.2

\* SM salarios mínimos/MW minimum wages

Fuente/Source: INEGI

## PIB, Población, Banca e Inversión/GDP, Population, Banking System and Investment

	Entidad State	País Country	Entidad/país, % State/country, %	Var. % anual Annual % chge.
PIB 2002 (millones de \$ de 2001)* GDP 2002 (millions of 2001 pesos)*	71,212	5,882,800	1.2	1.0
PIB por habitante 2002 (miles de pesos)* GDP per inhabitant 2002 (US dollars)*	48.4	58.3	0.8 Veces Times	1.1
Población dic. 2002 (miles de personas)* Population Dec. 2002 (thousands of persons)*	1,471.2	101,611	1.4	0.1
Captación banca comercial diciembre 2002** Commercial bank deposits December 2002**	7,120	1,141,547	0.6	-3.4
Número de sucursales diciembre 2002 Number of branches December 2002	102	7,849	1.3	22.9

\* Estimado/Estimated \*\*Millones de pesos de diciembre de 2002/Millions of December 2002 pesos  
Fuente/Source: INEGI, Conapo, Banco de México

### Producto Interno Bruto por Gran División 2001, Estructura % Gross Domestic Product by industry Group 2001, % Share

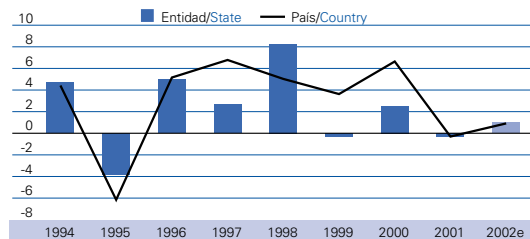
	Entidad State	País Country
<b>Total/Total</b>	<b>100.0</b>	<b>100.0</b>
Agricultura y ganadería/Agriculture and livestock	14.0	4.1
Minería/Mining	2.5	1.4
Manufacturas/Manufacturing	18.6	19.6
Construcción/Construction	4.2	5.0
Energía/Energy	1.3	1.2
Comercio, restaurantes y hoteles Retail, restaurants and hotels	16.8	20.9
Transporte y comunicaciones Transportation and communications	9.0	11.3
Servicios/Services	33.6	36.6

Fuente/Source: INEGI

## PIB y Empleo/GDP and Employment

### Producto Interno Bruto • Variación % anual real

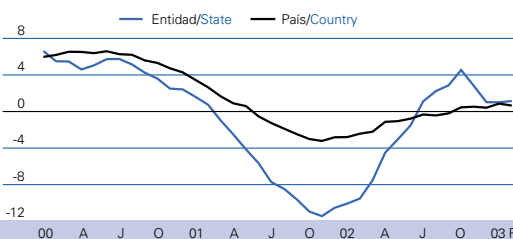
#### Gross Domestic Product • Real annual % change



e estimado/estimated  
Fuente/Source: INEGI

### Asegurados en el IMSS\* • Variación % anual

#### IMSS Affiliated\* • Annual % change



\* Excluye otros grupos/Excludes other groups  
Fuente/Source: IMSS

## Unidades Económicas y Empleo/Economic Units and Employment

### Unidades Económicas • Enero 2003, número y %

#### Economic Units • January 2003, number and %

	Entidad State	País Country	Entidad/país, % State/country, %	Var. % anual Annual % chge.
<b>Total/Total</b>	<b>11,596</b>	<b>813,710</b>	<b>1.4</b>	<b>-1.6</b>
- Micro y pequeña - Micro and small	11,323	795,421	1.4	-1.6
- Mediana/Medium	175	11,442	1.5	-5.9
- Grande/Large	98	6,847	1.4	8.9

Fuente/Source: IMSS

### Empleo por Sector\* • Febrero 2003, miles de personas

#### Employment by Sector\* • February 2003, thousands of persons

	Entidad State	País Country	Entidad/país, % State/country, %	Var. % anual Annual % chge.
<b>Asegurados IMSS/IMSS affiliated</b>	<b>164.9</b>	<b>12,231.5</b>	<b>1.3</b>	<b>1.1</b>
- Primario/Primary	11.8	431.6	2.7	-2.7
- Secundario/Secondary	80.2	4,916.8	1.6	-0.5
- Terciario/Tertiary	72.9	6,883.1	1.1	3.6

Fuente/Source: IMSS

\* Excluye otros grupos y eventuales del campo

\* Excludes other groups and temporary agriculture labor

## Area Urbana Durango/Durango Urban Area

### Indicadores Seleccionados 2003

#### Selected Indicators 2003

	AU Durango Durango UA	País Country
Salario mínimo diario (pesos) Minimum daily wage (pesos)	40.30	41.53
Inflación anual (feb)/Annual inflation (Feb)	4.70	5.52
Tasa de desempleo abierto (enero, %) Open unemployment rate (January, %)	2.4	2.8
Ventas menudeo (enero, variación % anual) Retail sales (January, annual % change)	ne	3.3
Ventas mayoreo (enero, variación % anual) Wholesale sales (January, annual % change)	ne	-1.1

Fuente/Source: INEGI, STPS, Banco de México

ne = no existente/  
non existent

### Ingresos Población Ocupada, febrero 2003, %

#### Employed Personnel Income, February 2003, %

	AU Durango Durango UA	País Country
<b>Total</b>	<b>100.0</b>	<b>100.0</b>
Menos de 1 SM*/Less than 1 MW*	7.4	6.4
De 1 hasta 2 SM*/From 1 to 2 MW*	30.8	23.6
Más de 2 y hasta 5 SM* More than 2 and up to 5 MW*	43.2	46.8
Más de 5 SM*/More than 5 MW*	13.5	14.9
No recibe ingresos/Do not perceive income	4.9	4.1
No especificado/Not specified	0.2	4.2

\* SM salarios mínimos/MW minimum wages

Fuente/Source: INEGI

# Guanajuato

## PIB, Población, Banca e Inversión/GDP, Population, Banking System and Investment

	Entidad State	País Country	Entidad/país, % State/country, %	Var. % anual Annual % chge.
PIB 2002 (millones de \$ de 2001)*	182,523	5,882,800	3.1	0.9
GDP 2002 (millions of 2001 pesos)*				
PIB por habitante 2002 (miles de pesos)*	38.0	58.3	0.7 Veces	-0.7
GDP per inhabitant 2002 (US dollars)*	3,931	6,037	Times	
Población dic. 2002 (miles de personas)*	4,835.7	101,611	4.8	1.1
Population Dec. 2002 (thousands of persons)*				
Captación banca comercial diciembre 2002**	32,838	1,141,547	2.9	0.4
Commercial bank deposits December 2002**				
Número de sucursales diciembre 2002	341	7,849	4.3	10.4
Number of branches December 2002				

\* Estimado/Estimated \*\*Millones de pesos de diciembre de 2002/Millions of December 2002 pesos

Fuente/Source: INEGI, Conapo, Banco de México

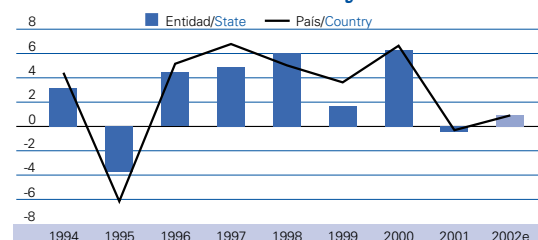
### Producto interno Bruto por Gran División 2001, Estructura % Gross Domestic Product by industry Group 2001, % Share

	Entidad State	País Country
<b>Total/Total</b>	<b>100.0</b>	<b>100.0</b>
Agricultura y ganadería/Agriculture and livestock	5.5	4.1
Minería/Mining	0.2	1.4
Manufacturas/Manufacturing	19.0	19.6
Construcción/Construction	6.9	5.0
Energía/Energy	1.0	1.2
Comercio, restaurantes y hoteles Retail, restaurants and hotels	18.1	20.9
Transporte y comunicaciones Transportation and communications	14.7	11.3
Servicios/Services	34.7	36.6

Fuente/Source: INEGI

## PIB y Empleo/GDP and Employment

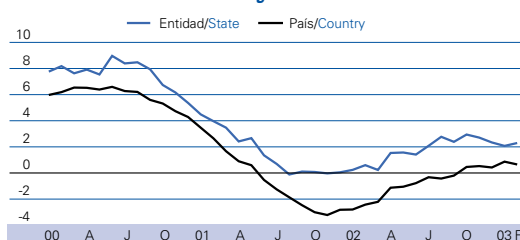
### Producto Interno Bruto • Variación % anual real Gross Domestic Product • Real annual % change



e estimado/estimated

Fuente/Source: INEGI

### Asegurados en el IMSS\* • Variación % anual IMSS Affiliated\* • Annual % change



\* Excluye otros grupos/Excludes other groups

Fuente/Source: IMSS

## Unidades Económicas y Empleo/Economic Units and Employment

### Unidades Económicas • Enero 2003, número y % Economic Units • January 2003, number and %

	Entidad State	País Country	Entidad/país, % State/country, %	Var. % anual Annual % chge.
<b>Total/Total</b>	<b>39,702</b>	<b>813,710</b>	<b>4.9</b>	<b>0.9</b>
- Micro y pequeña - Micro and small	38,877	795,421	4.9	0.8
- Mediana/Medium	509	11,442	4.4	3.5
- Grande/Large	316	6,847	4.6	7.5

Fuente/Source: IMSS

### Empleo por Sector\* • Febrero 2003, miles de personas Employment by Sector\* • February 2003, thousands of persons

	Entidad State	País Country	Entidad/país, % State/country, %	Var. % anual Annual % chge.
<b>Asegurados IMSS/IMSS affiliated</b>	<b>510.4</b>	<b>12,231.5</b>	<b>4.2</b>	<b>1.9</b>
- Primario/Primary	11.6	431.6	2.7	-8.8
- Secundario/Secondary	254.4	4,916.8	5.2	0.3
- Terciario/Tertiary	244.4	6,883.1	3.6	4.3

Fuente/Source: IMSS

\* Excluye otros grupos y eventuales del campo

\* Excludes other groups and temporary agriculture labor

## Area Metropolitana León/Leon Metropolitan Area

### Indicadores Seleccionados 2003

#### Selected Indicators 2003

	AM León Leon MA	País Country
Salario mínimo diario (pesos) Minimum daily wage (pesos)	40.30	41.53
Inflación anual (feb)/Annual inflation (Feb)	5.03	5.52
Tasa de desempleo abierto (enero, %) Open unemployment rate (January, %)	1.8	2.8
Ventas menudeo (enero, variación % anual) Retail sales (January, annual % change)	3.8	3.3
Ventas mayoreo (enero, variación % anual) Wholesale sales (January, annual % change)	-2.6	-1.1

Fuente/Source: INEGI, STPS, Banco de México

### Ingresos Población Ocupada, febrero 2003, % Employed Personnel Income, February 2003, %

	AM León Leon MA	País Country
<b>Total</b>	<b>100.0</b>	<b>100.0</b>
Menos de 1 SM*/Less than 1 MW*	2.2	6.4
De 1 hasta 2 SM*/From 1 to 2 MW*	20.6	23.6
Más de 2 y hasta 5 SM* More than 2 and up to 5 MW*	58.5	46.8
Más de 5 SM*/More than 5 MW*	14.6	14.9
No recibe ingresos/Do not perceive income	3.6	4.1
No especificado/Not specified	0.5	4.2

\* SM salarios mínimos/MW minimum wages

Fuente/Source: INEGI

## PIB, Población, Banca e Inversión/GDP, Population, Banking System and Investment

	Entidad State	País Country	Entidad/país, % State/country, %	Var. % anual Annual % chge.
PIB 2002 (millones de \$ de 2001)* GDP 2002 (millions of 2001 pesos)*	103,030	5,882,800	1.8	0.7
PIB por habitante 2002 (miles de pesos)* GDP per inhabitant 2002 (US dollars)*	32.5	58.3	0.6 Veces Times	0.0
Población dic. 2002 (miles de personas)* Population Dec. 2002 (thousands of persons)*	3,190.8	101,611	3.1	1.1
Captación banca comercial diciembre 2002** Commercial bank deposits December 2002**	11,545	1,141,547	1.0	-2.7
Número de sucursales diciembre 2002 Number of branches December 2002	154	7,849	2.0	27.3

\* Estimado/Estimated \*\*Millones de pesos de diciembre de 2002/Millions of December 2002 pesos

Fuente/Source: INEGI, Conapo, Banco de México

### Producto Interno Bruto por Gran División 2001, Estructura % Gross Domestic Product by industry Group 2001, % Share

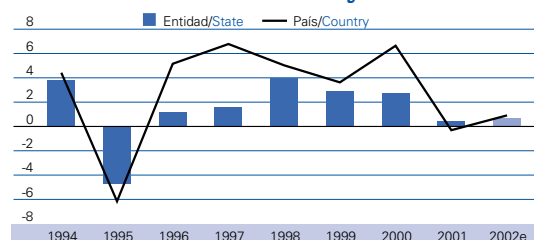
	Entidad State	País Country
<b>Total/Total</b>	<b>100.0</b>	<b>100.0</b>
Agricultura y ganadería/Agriculture and livestock	6.6	4.1
Minería/Mining	0.4	1.4
Manufacturas/Manufacturing	6.3	19.6
Construcción/Construction	3.5	5.0
Energía/Energy	4.1	1.2
Comercio, restaurantes y hoteles Retail, restaurants and hotels	28.8	20.9
Transporte y comunicaciones Transportation and communications	12.0	11.3
Servicios/Services	38.2	36.6

Fuente/Source: INEGI

## PIB y Empleo/GDP and Employment

### Producto Interno Bruto • Variación % anual real

#### Gross Domestic Product • Real annual % change

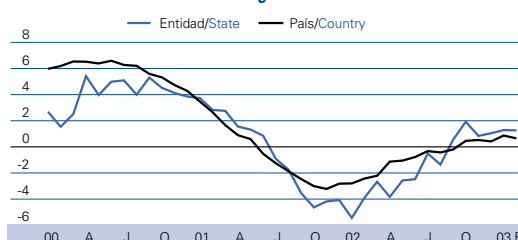


e estimado/estimated

Fuente/Source: INEGI

### Asegurados en el IMSS\* • Variación % anual

#### IMSS Affiliated\* • Annual % change



\* Excluye otros grupos/Excludes other groups

Fuente/Source: IMSS

## Unidades Económicas y Empleo/Economic Units and Employment

### Unidades Económicas • Enero 2003, número y %

#### Economic Units • January 2003, number and %

	Entidad State	País Country	Entidad/país, % State/country, %	Var. % anual Annual % chge.
<b>Total/Total</b>	<b>12,188</b>	<b>813,710</b>	<b>1.5</b>	<b>-0.9</b>
- Micro y pequeña - Micro and small	11,992	795,421	1.5	-1.0
- Mediana/Medium	137	11,442	1.2	3.0
- Grande/Large	59	6,847	0.9	0.0

Fuente/Source: IMSS

### Empleo por Sector\* • Febrero 2003, miles de personas

#### Employment by Sector\* • February 2003, thousands of persons

	Entidad State	País Country	Entidad/país, % State/country, %	Var. % anual Annual % chge.
<b>Asegurados IMSS/IMSS affiliated</b>	<b>118.2</b>	<b>12,231.5</b>	<b>1.0</b>	<b>1.3</b>
- Primario/Primary	0.7	431.6	0.2	-1.9
- Secundario/Secondary	29.0	4,916.8	0.6	3.0
- Terciario/Tertiary	88.5	6,883.1	1.3	0.8

Fuente/Source: IMSS

\* Excluye otros grupos y eventuales del campo

\* Excludes other groups and temporary agriculture labor

## Area Urbana Acapulco/Acapulco Urban Area

### Indicadores Seleccionados 2003

#### Selected Indicators 2003

	AU Acapulco Acapulco UA	País Country
Salario mínimo diario (pesos) Minimum daily wage (pesos)	43.65	41.53
Inflación anual (feb)/Annual inflation (Feb)	4.34	5.52
Tasa de desempleo abierto (enero, %) Open unemployment rate (January, %)	0.7	2.8
Ventas menudeo (enero, variación % anual) Retail sales (January, annual % change)	-2.8	3.3
Ventas mayoreo (enero, variación % anual) Wholesale sales (January, annual % change)	-1.0	-1.1

Fuente/Source: INEGI, STPS, Banco de México

### Ingresos Población Ocupada, febrero 2003, %

#### Employed Personnel Income, February 2003, %

	AU Acapulco Acapulco UA	País Country
<b>Total</b>	<b>100.0</b>	<b>100.0</b>
Menos de 1 SM*/Less than 1 MW*	12.1	6.4
De 1 hasta 2 SM*/From 1 to 2 MW*	39.0	23.6
Más de 2 y hasta 5 SM* More than 2 and up to 5 MW*	37.1	46.8
Más de 5 SM*/More than 5 MW*	8.3	14.9
No recibe ingresos/Do not perceive income	3.5	4.1
No especificado/Not specified	0.0	4.2

\* SM salarios mínimos/MW minimum wages

Fuente/Source: INEGI

	Entidad	País	Entidad/país, %	Var. % anual	Producto interno Bruto por Gran División 2001, Estructura % Gross Domestic Product by industry Group 2001, % Share		
	State	Country	State/country, %	Annual % chge.	Entidad	País	
					State	Country	
PIB 2002 (millones de \$ de 2001)*	74,988	5,882,800	1.3	0.8	<b>Total/Total</b>	<b>100.0</b>	<b>100.0</b>
GDP 2002 (millions of 2001 pesos)*					Agricultura y ganadería/Agriculture and livestock	6.4	4.1
PIB por habitante 2002 (miles de pesos)*	32.5	58.3	0.6 Veces	-1.2	Minería/Mining	0.7	1.4
GDP per inhabitant 2002 (US dollars)*	3,370	6,037	Times		Manufacturas/Manufacturing	25.5	19.6
Población dic. 2002 (miles de personas)*	2,317.2	101,611	2.3	1.1	Construcción/Construction	4.7	5.0
Population Dec. 2002 (thousands of persons)*					Energía/Energy	3.8	1.2
Captación banca comercial diciembre 2002**	10,278	1,141,547	0.9	-8.3	Comercio, restaurantes y hoteles	11.1	20.9
Commercial bank deposits December 2002**					Retail, restaurants and hotels		
Número de sucursales diciembre 2002	101	7,849	1.3	14.8	Transporte y comunicaciones	8.9	11.3
Number of branches December 2002					Transportation and communications		
					Servicios/Services	38.9	36.6

\* Estimado/Estimated \*\*Millones de pesos de diciembre de 2002/Millions of December 2002 pesos

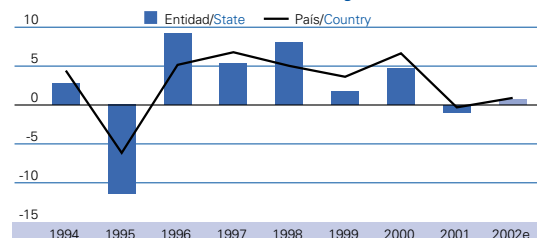
Fuente/Source: INEGI, Conapo, Banco de México

Fuente/Source: INEGI

## PIB y Empleo/GDP and Employment

### Producto Interno Bruto • Variación % anual real

#### Gross Domestic Product • Real annual % change

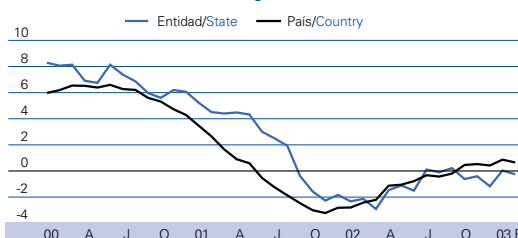


e estimado/estimated

Fuente/Source: INEGI

### Asegurados en el IMSS\* • Variación % anual

#### IMSS Affiliated\* • Annual % change



\* Excluye otros grupos/Excludes other groups

Fuente/Source: IMSS

## Unidades Económicas y Empleo/Economic Units and Employment

### Unidades Económicas • Enero 2003, número y %

#### Economic Units • January 2003, number and %

	Entidad	País	Entidad/país, %	Var. % anual
	State	Country	State/country, %	Annual % chge.
<b>Total/Total</b>	<b>11,704</b>	<b>813,710</b>	<b>1.4</b>	<b>1.6</b>
- Micro y pequeña	11,462	795,421	1.4	1.6
- Micro and small				
- Mediana/Medium	160	11,442	1.4	5.3
- Grande/Large	82	6,847	1.2	-6.8

Fuente/Source: IMSS

### Empleo por Sector\* • Febrero 2003, miles de personas

#### Employment by Sector\* • February 2003, thousands of persons

	Entidad	País	Entidad/país, %	Var. % anual
	State	Country	State/country, %	Annual % chge.
<b>Asegurados IMSS/IMSS affiliated</b>	<b>145.1</b>	<b>12,231.5</b>	<b>1.2</b>	<b>-0.3</b>
- Primario/Primary	2.1	431.6	0.5	10.5
- Secundario/Secondary	78.0	4,916.8	1.6	-4.4
- Terciario/Tertiary	65.0	6,883.1	0.9	4.8

Fuente/Source: IMSS

\* Excluye otros grupos y eventuales del campo

\* Excludes other groups and temporary agriculture labor

## Area Metropolitana Pachuca/Pachuca Metropolitan Area

### Indicadores Seleccionados 2003

#### Selected Indicators 2003

	AM Pachuca	País
	Pachuca MA	Country
Salario mínimo diario (pesos)	40.30	41.53
Minimum daily wage (pesos)		
Inflación anual (feb)/Annual inflation (Feb)	ne	5.52
Tasa de desempleo abierto (enero, %)	2.4	2.8
Open unemployment rate (January, %)		
Ventas menudeo (enero, variación % anual)	ne	3.3
Retail sales (January, annual % change)		
Ventas mayoreo (enero, variación % anual)	ne	-1.1
Wholesale sales (January, annual % change)		

Fuente/Source: INEGI, STPS, Banco de México

ne = no existente/

non existent

### Ingresos Población Ocupada, febrero 2003, %

#### Employed Personnel Income, February 2003, %

	AM Pachuca	País
	Pachuca MA	Country
<b>Total</b>	<b>100.0</b>	<b>100.0</b>
Menos de 1 SM*/Less than 1 MW*	7.8	6.4
De 1 hasta 2 SM*/From 1 to 2 MW*	23.2	23.6
Más de 2 y hasta 5 SM*	48.5	46.8
More than 2 and up to 5 MW*		
Más de 5 SM*/More than 5 MW*	16.2	14.9
No recibe ingresos/Do not perceive income	4.3	4.1
No especificado/Not specified	0.0	4.2

\* SM salarios mínimos/MW minimum wages

Fuente/Source: INEGI



## PIB, Población, Banca e Inversión/GDP, Population, Banking System and Investment

	Entidad State	País Country	Entidad/país, % State/country, %	Var. % anual Annual % chge.
PIB 2002 (millones de \$ de 2001)* GDP 2002 (millions of 2001 pesos)*	370,675	5,882,800	6.3	0.9
PIB por habitante 2002 (miles de pesos)* GDP per inhabitant 2002 (US dollars)*	56.9	58.3	1.0 Veces Times	-1.0
Población dic. 2002 (miles de personas)* Population Dec. 2002 (thousands of persons)*	6,550.9	101,611	6.4	1.1
Captación banca comercial diciembre 2002** Commercial bank deposits December 2002**	76,391	1,141,547	6.7	-1.7
Número de sucursales diciembre 2002 Number of branches December 2002	632	7,849	8.1	-5.0

\* Estimado/Estimated \*\*Millones de pesos de diciembre de 2002/Millions of December 2002 pesos

Fuente/Source: INEGI, Conapo, Banco de México

### Producto Interno Bruto por Gran División 2001, Estructura % Gross Domestic Product by industry Group 2001, % Share

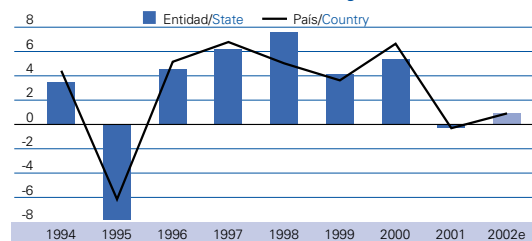
	Entidad State	País Country
<b>Total/Total</b>	<b>100.0</b>	<b>100.0</b>
Agricultura y ganadería/Agriculture and livestock	6.6	4.1
Minería/Mining	0.2	1.4
Manufacturas/Manufacturing	21.1	19.6
Construcción/Construction	4.5	5.0
Energía/Energy	0.4	1.2
Comercio, restaurantes y hoteles Retail, restaurants and hotels	25.3	20.9
Transporte y comunicaciones Transportation and communications	11.6	11.3
Servicios/Services	30.1	36.6

Fuente/Source: INEGI

## PIB y Empleo/GDP and Employment

### Producto Interno Bruto • Variación % anual real

#### Gross Domestic Product • Real annual % change

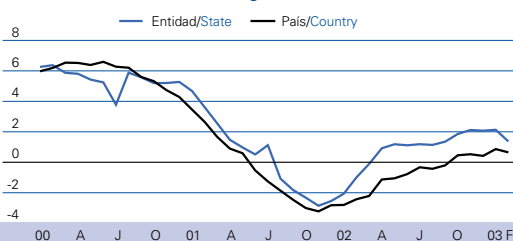


e estimado/estimated

Fuente/Source: INEGI

### Asegurados en el IMSS\* • Variación % anual

#### IMSS Affiliated\* • Annual % change



\* Excluye otros grupos/Excludes other groups

Fuente/Source: IMSS

## Unidades Económicas y Empleo/Economic Units and Employment

### Unidades Económicas • Enero 2003, número y %

#### Economic Units • January 2003, number and %

	Entidad State	País Country	Entidad/país, % State/country, %	Var. % anual Annual % chge.
<b>Total/Total</b>	<b>71,752</b>	<b>813,710</b>	<b>8.8</b>	<b>1.7</b>
- Micro y pequeña - Micro and small	70,427	795,421	8.9	1.7
- Mediana/Medium	858	11,442	7.5	-1.6
- Grande/Large	467	6,847	6.8	3.3

Fuente/Source: IMSS

### Empleo por Sector\* • Febrero 2003, miles de personas

#### Employment by Sector\* • February 2003, thousands of persons

	Entidad State	País Country	Entidad/país, % State/country, %	Var. % anual Annual % chge.
<b>Asegurados IMSS/IMSS affiliated</b>	<b>1,023.5</b>	<b>12,231.5</b>	<b>8.4</b>	<b>1.3</b>
- Primario/Primary	49.1	431.6	11.7	-0.7
- Secundario/Secondary	372.2	4,916.8	7.6	-0.4
- Terciario/Tertiary	602.2	6,883.1	8.7	2.5

Fuente/Source: IMSS

\* Excluye otros grupos y eventuales del campo

\* Excludes other groups and temporary agriculture labor

## Area Metropolitana Guadalajara/Guadalajara Metropolitan Area

### Indicadores Seleccionados 2003

#### Selected Indicators 2003

	AM Guadalajara Guadalajara MA	País Country
Salario mínimo diario (pesos) Minimum daily wage (pesos)	41.85	41.53
Inflación anual (feb)/Annual inflation (Feb)	4.99	5.52
Tasa de desempleo abierto (enero, %) Open unemployment rate (January, %)	3.4	2.8
Ventas menudeo (enero, variación % anual) Retail sales (January, annual % change)	4.1	3.3
Ventas mayoreo (enero, variación % anual) Wholesale sales (January, annual % change)	-0.6	-1.1

Fuente/Source: INEGI, STPS, Banco de México

### Ingresos Población Ocupada, febrero 2003, %

#### Employed Personnel Income, February 2003, %

	AM Guadalajara Guadalajara MA	País Country
<b>Total</b>	<b>100.0</b>	<b>100.0</b>
Menos de 1 SM*/Less than 1 MW*	4.5	6.4
De 1 hasta 2 SM*/From 1 to 2 MW*	17.6	23.6
Más de 2 y hasta 5 SM* More than 2 and up to 5 MW*	45.0	46.8
Más de 5 SM*/More than 5 MW*	13.9	14.9
No recibe ingresos/Do not perceive income	4.6	4.1
No especificado/Not specified	14.4	4.2

\* SM salarios mínimos/MW minimum wages

Fuente/Source: INEGI

# Estado de México/State of Mexico

## PIB, Población, Banca e Inversión/GDP, Population, Banking System and Investment

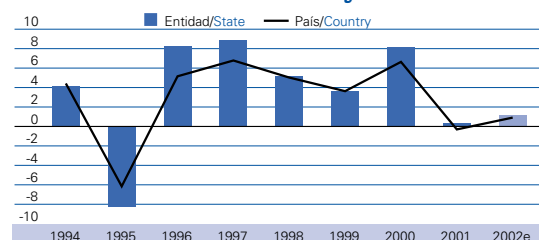
	Entidad	País	Entidad/país, %	Var. % anual	Producto interno Bruto por Gran División 2001, Estructura % Gross Domestic Product by industry Group 2001, % Share	
	State	Country	State/country, %	Annual % chge.	Entidad State	País Country
PIB 2002 (millones de \$ de 2001)*	596,732	5,882,800	10.1	1.2	<b>Total/Total</b>	<b>100.0</b>
GDP 2002 (millions of 2001 pesos)*					Agricultura y ganadería/Agriculture and livestock	1.9
PIB por habitante 2002 (miles de pesos)*	43.3	58.3	0.7 Veces	-1.7	Minería/Mining	0.3
GDP per inhabitant 2002 (US dollars)*	4,488	6,037	Times		Manufacturas/Manufacturing	30.9
Población dic. 2002 (miles de personas)*	13,934.8	101,611	13.7	2.4	Construcción/Construction	3.5
Population Dec. 2002 (thousands of persons)*					Energía/Energy	0.6
Captación banca comercial diciembre 2002**	63,628	1,141,547	5.6	-3.0	Comercio, restaurantes y hoteles	20.4
Commercial bank deposits December 2002**					Retail, restaurants and hotels	
Número de sucursales diciembre 2002	599	7,849	7.6	9.9	Transporte y comunicaciones	9.8
Number of branches December 2002					Transportation and communications	
					Servicios/Services	32.6

\* Estimado/Estimated \*\*Millones de pesos de diciembre de 2002/Millions of December 2002 pesos

Fuente/Source: INEGI, Conapo, Banco de México

## PIB y Empleo/GDP and Employment

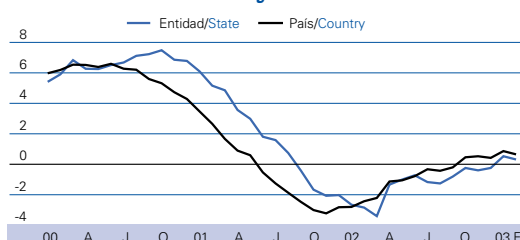
Producto Interno Bruto • Variación % anual real  
Gross Domestic Product • Real annual % change



e estimado/estimated

Fuente/Source: INEGI

Asegurados en el IMSS\* • Variación % anual  
IMSS Affiliated\* • Annual % change



\* Excluye otros grupos/Excludes other groups

Fuente/Source: IMSS

## Unidades Económicas y Empleo/Economic Units and Employment

Unidades Económicas • Enero 2003, número y %  
Economic Units • January 2003, number and %

	Entidad	País	Entidad/país, %	Var. % anual
	State	Country	State/country, %	Annual % chge.
<b>Total/Total</b>	<b>52,186</b>	<b>813,710</b>	<b>6.4</b>	<b>1.9</b>
- Micro y pequeña	50,184	795,421	6.3	1.9
- Micro and small				
- Mediana/Medium	1,232	11,442	10.8	-0.7
- Grande/Large	770	6,847	11.2	2.0

Fuente/Source: IMSS

Empleo por Sector\* • Febrero 2003, miles de personas  
Employment by Sector\* • February 2003, thousands of persons

	Entidad	País	Entidad/país, %	Var. % anual
	State	Country	State/country, %	Annual % chge.
<b>Asegurados IMSS/IMSS affiliated</b>	<b>1,011.6</b>	<b>12,231.5</b>	<b>8.3</b>	<b>0.3</b>
- Primario/Primary	6.9	431.6	1.6	1.2
- Secundario/Secondary	513.1	4,916.8	10.4	-3.2
- Terciario/Tertiary	491.6	6,883.1	7.1	4.3

Fuente/Source: IMSS

\* Excluye otros grupos y eventuales del campo

\* Excludes other groups and temporary agriculture labor

## Area Metropolitana Toluca/Toluca Metropolitan Area

Indicadores Seleccionados 2003

### Selected Indicators 2003

	AM Toluca	País
	Toluca MA	Country
Salario mínimo diario (pesos)	40.30	41.53
Minimum daily wage (pesos)		
Inflación anual (feb)/Annual inflation (Feb)	4.85	5.52
Tasa de desempleo abierto (enero, %)	5.5	2.8
Open unemployment rate (January, %)		
Ventas menudeo (enero, variación % anual)	6.1	3.3
Retail sales (January, annual % change)		
Ventas mayoreo (enero, variación % anual)	38.3	-1.1
Wholesale sales (January, annual % change)		

Fuente/Source: INEGI, STPS, Banco de México

Ingresos Población Ocupada, febrero 2003, %  
Employed Personnel Income, February 2003, %

	AM Toluca	País
	Toluca MA	Country
<b>Total</b>	<b>100.0</b>	<b>100.0</b>
Menos de 1 SM*/Less than 1 MW*	8.1	6.4
De 1 hasta 2 SM*/From 1 to 2 MW*	23.3	23.6
Más de 2 y hasta 5 SM*	47.5	46.8
More than 2 and up to 5 MW*		
Más de 5 SM*/More than 5 MW*	16.4	14.9
No recibe ingresos/Do not perceive income	2.6	4.1
No especificado/Not specified	2.1	4.2

\* SM salarios mínimos/MW minimum wages

Fuente/Source: INEGI

## PIB, Población, Banca e Inversión/GDP, Population, Banking System and Investment

	Entidad State	País Country	Entidad/país, % State/country, %	Var. % anual Annual % chge.
PIB 2002 (millones de \$ de 2001)* GDP 2002 (millions of 2001 pesos)*	131,793	5,882,800	2.2	1.0
PIB por habitante 2002 (miles de pesos)* GDP per inhabitant 2002 (US dollars)*	32.4	58.3	0.6 Veces Times	0.3
Población dic. 2002 (miles de personas)* Population Dec. 2002 (thousands of persons)*	4,081.2	101,611	4.0	0.5
Captación banca comercial diciembre 2002** Commercial bank deposits December 2002**	26,363	1,141,547	2.3	-4.5
Número de sucursales diciembre 2002 Number of branches December 2002	270	7,849	3.4	8.9

\* Estimado/Estimated \*\*Millones de pesos de diciembre de 2002/Millions of December 2002 pesos

Fuente/Source: INEGI, Conapo, Banco de México

### Producto Interno Bruto por Gran División 2001, Estructura % Gross Domestic Product by industry Group 2001, % Share

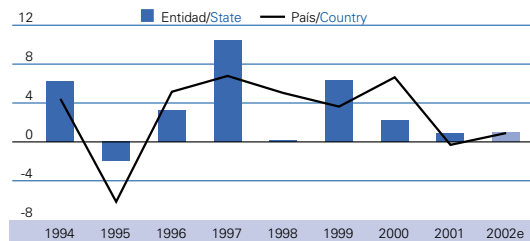
	Entidad State	País Country
<b>Total/Total</b>	<b>100.0</b>	<b>100.0</b>
Agricultura y ganadería/Agriculture and livestock	12.9	4.1
Minería/Mining	0.7	1.4
Manufacturas/Manufacturing	12.8	19.6
Construcción/Construction	6.4	5.0
Energía/Energy	2.1	1.2
Comercio, restaurantes y hoteles Retail, restaurants and hotels	16.3	20.9
Transporte y comunicaciones Transportation and communications	9.3	11.3
Servicios/Services	39.5	36.6

Fuente/Source: INEGI

## PIB y Empleo/GDP and Employment

### Producto Interno Bruto • Variación % anual real

#### Gross Domestic Product • Real annual % change

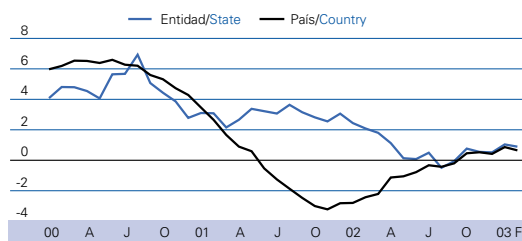


e estimado/estimated

Fuente/Source: INEGI

### Asegurados en el IMSS\* • Variación % anual

#### IMSS Affiliated\* • Annual % change



\* Excluye otros grupos/Excludes other groups

Fuente/Source: IMSS

## Unidades Económicas y Empleo/Economic Units and Employment

### Unidades Económicas • Enero 2003, número y %

#### Economic Units • January 2003, number and %

	Entidad State	País Country	Entidad/país, % State/country, %	Var. % anual Annual % chge.
<b>Total/Total</b>	<b>24,410</b>	<b>813,710</b>	<b>3.0</b>	<b>-0.5</b>
- Micro y pequeña - Micro and small	24,093	795,421	3.0	-0.5
- Mediana/Medium	236	11,442	2.1	4.4
- Grande/Large	81	6,847	1.2	-3.6

Fuente/Source: IMSS

### Empleo por Sector\* • Febrero 2003, miles de personas

#### Employment by Sector\* • February 2003, thousands of persons

	Entidad State	País Country	Entidad/país, % State/country, %	Var. % anual Annual % chge.
<b>Asegurados IMSS/IMSS affiliated</b>	<b>253.1</b>	<b>12,231.5</b>	<b>2.1</b>	<b>0.7</b>
- Primario/Primary	16.8	431.6	3.9	-2.1
- Secundario/Secondary	75.2	4,916.8	1.5	-5.9
- Terciario/Tertiary	161.1	6,883.1	2.3	4.5

Fuente/Source: IMSS

\* Excluye otros grupos y eventuales del campo

\* Excludes other groups and temporary agriculture labor

## Area Metropolitana Morelia/Morelia Metropolitan Area

### Indicadores Seleccionados 2003

#### Selected Indicators 2003

	AM Morelia Morelia MA	País Country
Salario mínimo diario (pesos) Minimum daily wage (pesos)	40.30	41.53
Inflación anual (feb)/Annual inflation (Feb)	4.36	5.52
Tasa de desempleo abierto (enero, %) Open unemployment rate (January, %)	1.8	2.8
Ventas menudeo (enero, variación % anual) Retail sales (January, annual % change)	8.0	3.3
Ventas mayoreo (enero, variación % anual) Wholesale sales (January, annual % change)	-8.0	-1.1

Fuente/Source: INEGI, STPS, Banco de México

### Ingresos Población Ocupada, febrero 2003, %

#### Employed Personnel Income, February 2003, %

	AM Morelia Morelia MA	País Country
<b>Total</b>	<b>100.0</b>	<b>100.0</b>
Menos de 1 SM*/Less than 1 MW*	11.7	6.4
De 1 hasta 2 SM*/From 1 to 2 MW*	23.5	23.6
Más de 2 y hasta 5 SM* More than 2 and up to 5 MW*	47.0	46.8
Más de 5 SM*/More than 5 MW*	12.7	14.9
No recibe ingresos/Do not perceive income	3.7	4.1
No especificado/Not specified	1.4	4.2

\* SM salarios mínimos/MW minimum wages

Fuente/Source: INEGI

# Morelos

## PIB, Población, Banca e Inversión/GDP, Population, Banking System and Investment

	Entidad	País	Entidad/país, %	Var. % anual	Producto interno Bruto por Gran División 2001, Estructura % Gross Domestic Product by industry Group 2001, % Share		
	State	Country	State/country, %	Annual % chge.	Entidad	País	
					State	Country	
PIB 2002 (millones de \$ de 2001)*	79,997	5,882,800	1.4	1.1	<b>Total/Total</b>	<b>100.0</b>	<b>100.0</b>
GDP 2002 (millions of 2001 pesos)*					Agricultura y ganadería/Agriculture and livestock	8.8	4.1
PIB por habitante 2002 (miles de pesos)*	49.6	58.3	0.9 Veces	-1.0	Minería/Mining	0.2	1.4
GDP per inhabitant 2002 (US dollars)*	5,133	6,037	Times		Manufacturas/Manufacturing	21.7	19.6
Población dic. 2002 (miles de personas)*	1,626.3	101,611	1.6	1.6	Construcción/Construction	6.5	5.0
Population Dec. 2002 (thousands of persons)*					Energía/Energy	0.5	1.2
Captación banca comercial diciembre 2002**	10,798	1,141,547	0.9	-4.2	Comercio, restaurantes y hoteles	17.2	20.9
Commercial bank deposits December 2002**					Retail, restaurants and hotels		
Número de sucursales diciembre 2002	118	7,849	1.5	13.5	Transporte y comunicaciones	11.0	11.3
Number of branches December 2002					Transportation and communications		
					Servicios/Services	34.2	36.6

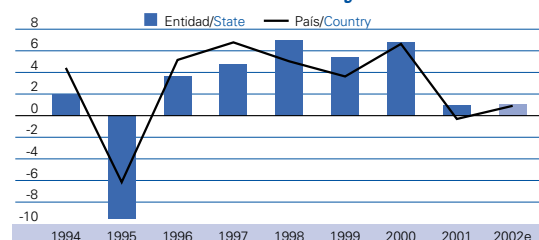
\* Estimado/Estimated \*\*Millones de pesos de diciembre de 2002/Millions of December 2002 pesos

Fuente/Source: INEGI, Conapo, Banco de México

Fuente/Source: INEGI

## PIB y Empleo/GDP and Employment

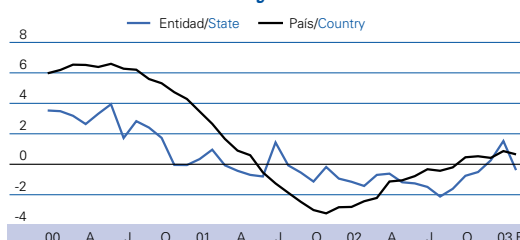
Producto Interno Bruto • Variación % anual real  
Gross Domestic Product • Real annual % change



e estimado/estimated

Fuente/Source: INEGI

Asegurados en el IMSS\* • Variación % anual  
IMSS Affiliated\* • Annual % change



\* Excluye otros grupos/Excludes other groups

Fuente/Source: IMSS

## Unidades Económicas y Empleo/Economic Units and Employment

Unidades Económicas • Enero 2003, número y %  
Economic Units • January 2003, number and %

	Entidad	País	Entidad/país, %	Var. % anual
	State	Country	State/country, %	Annual % chge.
<b>Total/Total</b>	<b>10,205</b>	<b>813,710</b>	<b>1.3</b>	<b>1.7</b>
- Micro y pequeña	9,978	795,421	1.3	1.6
- Micro and small				
- Mediana/Medium	150	11,442	1.3	4.2
- Grande/Large	77	6,847	1.1	2.7

Fuente/Source: IMSS

Empleo por Sector\* • Febrero 2003, miles de personas  
Employment by Sector\* • February 2003, thousands of persons

	Entidad	País	Entidad/país, %	Var. % anual
	State	Country	State/country, %	Annual % chge.
<b>Asegurados IMSS/IMSS affiliated</b>	<b>144.0</b>	<b>12,231.5</b>	<b>1.2</b>	<b>-0.7</b>
- Primario/Primary	8.9	431.6	2.1	-13.0
- Secundario/Secondary	46.8	4,916.8	1.0	-1.4
- Terciario/Tertiary	88.3	6,883.1	1.3	1.1

Fuente/Source: IMSS

\* Excluye otros grupos y eventuales del campo

\* Excludes other groups and temporary agriculture labor

## Area Metropolitana Cuernavaca/Cuernavaca Metropolitan Area

Indicadores Seleccionados 2003  
Selected Indicators 2003

	AM Cuernavaca	País
	Cuernavaca MA	Country
Salario mínimo diario (pesos)	40.30	41.53
Minimum daily wage (pesos)		
Inflación anual (feb)/Annual inflation (Feb)	4.69	5.52
Tasa de desempleo abierto (enero, %)	2.4	2.8
Open unemployment rate (January, %)		
Ventas menudeo (enero, variación % anual)	1.3	3.3
Retail sales (January, annual % change)		
Ventas mayoreo (enero, variación % anual)	17.2	-1.1
Wholesale sales (January, annual % change)		

Fuente/Source: INEGI, STPS, Banco de México

	AM Cuernavaca	País
	Cuernavaca MA	Country
<b>Ingresos Población Ocupada, febrero 2003, %</b>	<b>100.0</b>	<b>100.0</b>
<b>Employed Personnel Income, February 2003, %</b>		
<b>Total</b>	<b>100.0</b>	<b>100.0</b>
Menos de 1 SM*/Less than 1 MW*	4.5	6.4
De 1 hasta 2 SM*/From 1 to 2 MW*	13.6	23.6
Más de 2 y hasta 5 SM*	36.6	46.8
More than 2 and up to 5 MW*		
Más de 5 SM*/More than 5 MW*	4.7	14.9
No recibe ingresos/Do not perceive income	4.1	4.1
No especificado/Not specified	36.5	4.2

\* SM salarios mínimos/MW minimum wages

Fuente/Source: INEGI

## PIB, Población, Banca e Inversión/GDP, Population, Banking System and Investment

	Entidad State	País Country	Entidad/país, % State/country, %	Var. % anual Annual % chge.
PIB 2002 (millones de \$ de 2001)* GDP 2002 (millions of 2001 pesos)*	30,902	5,882,800	0.5	0.8
PIB por habitante 2002 (miles de pesos)* GDP per inhabitant 2002 (US dollars)*	32.9	58.3	0.6 Veces Times	0.2
Población dic. 2002 (miles de personas)* Population Dec. 2002 (thousands of persons)*	941.3	101,611	0.9	0.5
Captación banca comercial diciembre 2002** Commercial bank deposits December 2002**	5,311	1,141,547	0.5	-7.1
Número de sucursales diciembre 2002 Number of branches December 2002	56	7,849	0.7	3.7

\* Estimado/Estimated \*\*Millones de pesos de diciembre de 2002/Millions of December 2002 pesos

Fuente/Source: INEGI, Conapo, Banco de México

### Producto Interno Bruto por Gran División 2001, Estructura % Gross Domestic Product by industry Group 2001, % Share

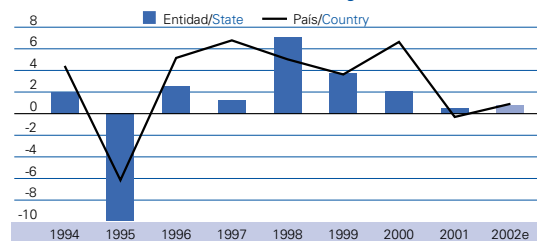
	Entidad State	País Country
<b>Total/Total</b>	<b>100.0</b>	<b>100.0</b>
Agricultura y ganadería/Agriculture and livestock	14.4	4.1
Minería/Mining	0.1	1.4
Manufacturas/Manufacturing	9.1	19.6
Construcción/Construction	6.3	5.0
Energía/Energy	0.5	1.2
Comercio, restaurantes y hoteles Retail, restaurants and hotels	16.3	20.9
Transporte y comunicaciones Transportation and communications	10.3	11.3
Servicios/Services	43.0	36.6

Fuente/Source: INEGI

## PIB y Empleo/GDP and Employment

### Producto Interno Bruto • Variación % anual real

#### Gross Domestic Product • Real annual % change

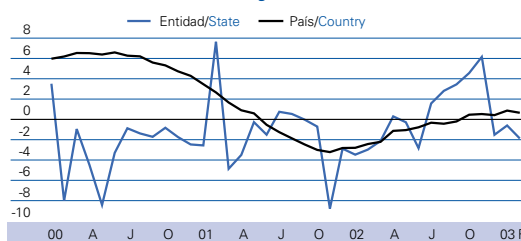


e estimado/Estimated

Fuente/Source: INEGI

### Asegurados en el IMSS\* • Variación % anual

#### IMSS Affiliated\* • Annual % change



\* Excluye otros grupos/Excludes other groups

Fuente/Source: IMSS

## Unidades Económicas y Empleo/Economic Units and Employment

### Unidades Económicas • Enero 2003, número y %

#### Economic Units • January 2003, number and %

	Entidad State	País Country	Entidad/país, % State/country, %	Var. % anual Annual % chge.
<b>Total/Total</b>	<b>9,652</b>	<b>813,710</b>	<b>1.2</b>	<b>1.6</b>
- Micro y pequeña - Micro and small	9,568	795,421	1.2	1.6
- Mediana/Medium	50	11,442	0.4	4.2
- Grande/Large	34	6,847	0.5	6.3

Fuente/Source: IMSS

### Empleo por Sector\* • Febrero 2003, miles de personas

#### Employment by Sector\* • February 2003, thousands of persons

	Entidad State	País Country	Entidad/país, % State/country, %	Var. % anual Annual % chge.
<b>Asegurados IMSS/IMSS affiliated</b>	<b>84.8</b>	<b>12,231.5</b>	<b>0.7</b>	<b>2.3</b>
- Primario/Primary	14.9	431.6	3.5	1.0
- Secundario/Secondary	21.2	4,916.8	0.4	-2.8
- Terciario/Tertiary	48.7	6,883.1	0.7	5.0

Fuente/Source: IMSS

\* Excluye otros grupos y eventuales del campo

\* Excludes other groups and temporary agriculture labor

## Area Urbana Tepic/Tepic Urban Area

### Indicadores Seleccionados 2003

#### Selected Indicators 2003

	AU Tepic Tepic UA	País Country
Salario mínimo diario (pesos) Minimum daily wage (pesos)	40.30	41.53
Inflación anual (feb)/Annual inflation (Feb)	4.84	5.52
Tasa de desempleo abierto (enero, %) Open unemployment rate (January, %)	2.7	2.8
Ventas menudeo (enero, variación % anual) Retail sales (January, annual % change)	ne	3.3
Ventas mayoreo (enero, variación % anual) Wholesale sales (January, annual % change)	ne	-1.1

Fuente/Source: INEGI, STPS, Banco de México

ne = no existente/  
non existent

### Ingresos Población Ocupada, febrero 2003, %

#### Employed Personnel Income, February 2003, %

	AU Tepic Tepic UA	País Country
<b>Total</b>	<b>100.0</b>	<b>100.0</b>
Menos de 1 SM*/Less than 1 MW*	8.7	6.4
De 1 hasta 2 SM*/From 1 to 2 MW*	24.5	23.6
Más de 2 y hasta 5 SM* More than 2 and up to 5 MW*	48.0	46.8
Más de 5 SM*/More than 5 MW*	11.9	14.9
No recibe ingresos/Do not perceive income	5.3	4.1
No especificado/Not specified	1.6	4.2

\* SM salarios mínimos/MW minimum wages

Fuente/Source: INEGI



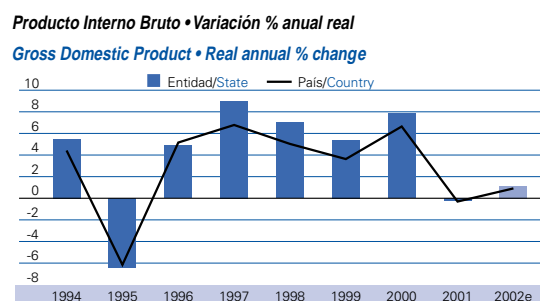
# Nuevo León

## PIB, Población, Banca e Inversión/GDP, Population, Banking System and Investment

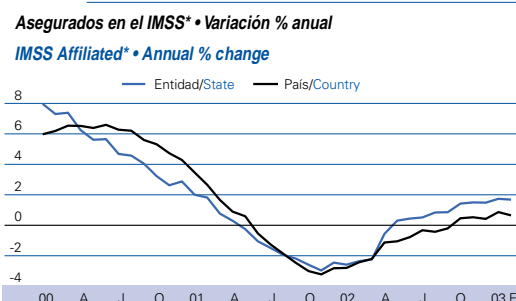
	Entidad	País	Entidad/país, %	Var. % anual	Producto interno Bruto por Gran División 2001, Estructura % Gross Domestic Product by industry Group 2001, % Share		
	State	Country	State/country, %	Annual % chge.	Entidad	País	
					State	Country	
PIB 2002 (millones de \$ de 2001)*	427,453	5,882,800	7.3	1.3	<b>Total/Total</b>	<b>100.0</b>	<b>100.0</b>
GDP 2002 (millions of 2001 pesos)*					Agricultura y ganadería/Agriculture and livestock	1.4	4.1
PIB por habitante 2002 (miles de pesos)*	107.4	58.3	1.8 Veces	0.6	Minería/Mining	0.3	1.4
GDP per inhabitant 2002 (US dollars)*	11,123	6,037	Times		Manufacturas/Manufacturing	23.9	19.6
Población dic. 2002 (miles de personas)*	4,010.8	101,611	3.9	1.6	Construcción/Construction	3.5	5.0
Population Dec. 2002 (thousands of persons)*					Energía/Energy	0.9	1.2
Captación banca comercial diciembre 2002**114,442	1,141,547		10.0	35.4	Comercio, restaurantes y hoteles	19.6	20.9
Commercial bank deposits December 2002**					Retail, restaurants and hotels		
Número de sucursales diciembre 2002	545	7,849	6.9	-0.4	Transporte y comunicaciones	12.9	11.3
Number of branches December 2002					Transportation and communications		
					Servicios/Services	37.4	36.6

\* Estimado/Estimated \*\*Millones de pesos de diciembre de 2002/Millions of December 2002 pesos  
Fuente/Source: INEGI, Conapo, Banco de México

## PIB y Empleo/GDP and Employment



e estimado/estimated  
Fuente/Source: INEGI



\* Excluye otros grupos/Excludes other groups  
Fuente/Source: IMSS

## Unidades Económicas y Empleo/Economic Units and Employment

**Unidades Económicas • Enero 2003, número y %**  
**Economic Units • January 2003, number and %**

	Entidad	País	Entidad/país, %	Var. % anual
	State	Country	State/country, %	Annual % chge.
<b>Total/Total</b>	<b>57,743</b>	<b>813,710</b>	<b>7.1</b>	<b>1.6</b>
- Micro y pequeña	56,232	795,421	7.1	1.6
- Micro and small				
- Mediana/Medium	962	11,442	8.4	2.4
- Grande/Large	549	6,847	8.0	0.5

Fuente/Source: IMSS

**Empleo por Sector\* • Febrero 2003, miles de personas**  
**Employment by Sector\* • February 2003, thousands of persons**

	Entidad	País	Entidad/país, %	Var. % anual
	State	Country	State/country, %	Annual % chge.
<b>Asegurados IMSS/IMSS affiliated</b>	<b>930.3</b>	<b>12,231.5</b>	<b>7.6</b>	<b>1.7</b>
- Primario/Primary	10.8	431.6	2.4	-6.7
- Secundario/Secondary	433.6	4,916.8	8.8	0.6
- Terciario/Tertiary	486.5	6,883.1	7.1	2.9

Fuente/Source: IMSS

\* Excluye otros grupos y eventuales del campo  
\* Excludes other groups and temporary agriculture labor

## Area Metropolitana Monterrey/Monterrey Metropolitan Area

**Indicadores Seleccionados 2003**  
**Selected Indicators 2003**

	AM Monterrey	País
	Monterrey MA	Country
Salario mínimo diario (pesos)	41.85	41.53
Minimum daily wage (pesos)		
Inflación anual (feb)/Annual inflation (Feb)	5.53	5.52
Tasa de desempleo abierto (enero, %)	3.5	2.8
Open unemployment rate (January, %)		
Ventas menudeo (enero, variación % anual)	3.2	3.3
Retail sales (January, annual % change)		
Ventas mayoreo (enero, variación % anual)	-0.1	-1.1
Wholesale sales (January, annual % change)		

Fuente/Source: INEGI, STPS, Banco de México

	AM Monterrey	País
	Monterrey MA	Country
<b>Ingresos Población Ocupada, febrero 2003, %</b> <b>Employed Personnel Income, February 2003, %</b>	<b>100.0</b>	<b>100.0</b>
<b>Total</b>	<b>100.0</b>	<b>100.0</b>
Menos de 1 SM*/Less than 1 MW*	3.6	6.4
De 1 hasta 2 SM*/From 1 to 2 MW*	9.6	23.6
Más de 2 y hasta 5 SM*	55.4	46.8
More than 2 and up to 5 MW*		
Más de 5 SM*/More than 5 MW*	19.1	14.9
No recibe ingresos/Do not perceive income	2.5	4.1
No especificado/Not specified	9.8	4.2

\* SM salarios mínimos/MW minimum wages

Fuente/Source: INEGI

## PIB, Población, Banca e Inversión/GDP, Population, Banking System and Investment

	Entidad State	País Country	Entidad/país, % State/country, %	Var. % anual Annual % chge.
PIB 2002 (millones de \$ de 2001)* GDP 2002 (millions of 2001 pesos)*	89,825	5,882,800	1.5	1.0
PIB por habitante 2002 (miles de pesos)* GDP per inhabitant 2002 (US dollars)*	25.3	58.3	0.4 Veces Times	0.6
Población dic. 2002 (miles de personas)* Population Dec. 2002 (thousands of persons)*	3,576.3	101,611	3.5	1.3
Captación banca comercial diciembre 2002** Commercial bank deposits December 2002**	12,897	1,141,547	1.1	0.1
Número de sucursales diciembre 2002 Number of branches December 2002	135	7,849	1.7	16.4

\* Estimado/Estimated \*\*Millones de pesos de diciembre de 2002/Millions of December 2002 pesos

Fuente/Source: INEGI, Conapo, Banco de México

### Producto Interno Bruto por Gran División 2001, Estructura % Gross Domestic Product by industry Group 2001, % Share

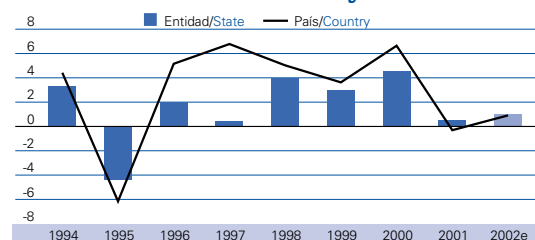
	Entidad State	País Country
<b>Total/Total</b>	<b>100.0</b>	<b>100.0</b>
Agricultura y ganadería/Agriculture and livestock	11.2	4.1
Minería/Mining	0.7	1.4
Manufacturas/Manufacturing	15.4	19.6
Construcción/Construction	3.9	5.0
Energía/Energy	0.9	1.2
Comercio, restaurantes y hoteles Retail, restaurants and hotels	15.2	20.9
Transporte y comunicaciones Transportation and communications	9.4	11.3
Servicios/Services	43.3	36.6

Fuente/Source: INEGI

## PIB y Empleo/GDP and Employment

### Producto Interno Bruto • Variación % anual real

#### Gross Domestic Product • Real annual % change

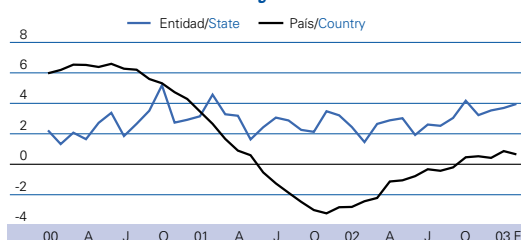


e estimado/estimated

Fuente/Source: INEGI

### Asegurados en el IMSS\* • Variación % anual

#### IMSS Affiliated\* • Annual % change



\* Excluye otros grupos/Excludes other groups

Fuente/Source: IMSS

## Unidades Económicas y Empleo/Economic Units and Employment

### Unidades Económicas • Enero 2003, número y %

#### Economic Units • January 2003, number and %

	Entidad State	País Country	Entidad/país, % State/country, %	Var. % anual Annual % chge.
<b>Total/Total</b>	<b>11,886</b>	<b>813,710</b>	<b>1.5</b>	<b>3.5</b>
- Micro y pequeña - Micro and small	11,736	795,421	1.5	3.5
- Mediana/Medium	94	11,442	0.8	-2.1
- Grande/Large	56	6,847	0.8	1.8

Fuente/Source: IMSS

### Empleo por Sector\* • Febrero 2003, miles de personas

#### Employment by Sector\* • February 2003, thousands of persons

	Entidad State	País Country	Entidad/país, % State/country, %	Var. % anual Annual % chge.
<b>Asegurados IMSS/IMSS affiliated</b>	<b>137.6</b>	<b>12,231.5</b>	<b>1.1</b>	<b>4.0</b>
- Primario/Primary	5.5	431.6	1.3	-8.7
- Secundario/Secondary	32.4	4,916.8	0.7	4.0
- Terciario/Tertiary	99.6	6,883.1	1.4	4.9

Fuente/Source: IMSS

\* Excluye otros grupos y eventuales del campo

\* Excludes other groups and temporary agriculture labor

## Area Metropolitana Oaxaca/Oaxaca Metropolitan Area

### Indicadores Seleccionados 2003

#### Selected Indicators 2003

	AM Oaxaca Oaxaca MA	País Country
Salario mínimo diario (pesos) Minimum daily wage (pesos)	40.30	41.53
Inflación anual (feb)/Annual inflation (Feb)	6.20	5.52
Tasa de desempleo abierto (enero, %) Open unemployment rate (January, %)	1.2	2.8
Ventas menudeo (enero, variación % anual) Retail sales (January, annual % change)	11.2	3.3
Ventas mayoreo (enero, variación % anual) Wholesale sales (January, annual % change)	0.9	-1.1

Fuente/Source: INEGI, STPS, Banco de México

### Ingresos Población Ocupada, febrero 2003, % Employed Personnel Income, February 2003, %

	AM Oaxaca Oaxaca MA	País Country
<b>Total</b>	<b>100.0</b>	<b>100.0</b>
Menos de 1 SM*/Less than 1 MW*	10.3	6.4
De 1 hasta 2 SM*/From 1 to 2 MW*	23.1	23.6
Más de 2 y hasta 5 SM* More than 2 and up to 5 MW*	48.9	46.8
Más de 5 SM*/More than 5 MW*	10.2	14.9
No recibe ingresos/Do not perceive income	7.5	4.1
No especificado/Not specified	0.0	4.2

\* SM salarios mínimos/MW minimum wages

Fuente/Source: INEGI

# Puebla

## PIB, Población, Banca e Inversión/GDP, Population, Banking System and Investment

	Entidad	País	Entidad/país, %	Var. % anual	Producto interno Bruto por Gran División 2001, Estructura % Gross Domestic Product by industry Group 2001, % Share		
	State	Country	State/country, %	Annual % chge.	Entidad	País	
					State	Country	
PIB 2002 (millones de \$ de 2001)*	226,211	5,882,800	3.8	1.1	<b>Total/Total</b>	<b>100.0</b>	<b>100.0</b>
GDP 2002 (millions of 2001 pesos)*					Agricultura y ganadería/Agriculture and livestock	4.6	4.1
PIB por habitante 2002 (miles de pesos)*	42.7	58.3	0.7 Veces	-1.2	Minería/Mining	0.3	1.4
GDP per inhabitant 2002 (US dollars)*	4,418	6,037	Times		Manufacturas/Manufacturing	26.1	19.6
Población dic. 2002 (miles de personas)*	5,355.0	101,611	5.3	2.0	Construcción/Construction	4.7	5.0
Population Dec. 2002 (thousands of persons)*					Energía/Energy	1.0	1.2
Captación banca comercial diciembre 2002**	25,184	1,141,547	2.2	-3.5	Comercio, restaurantes y hoteles	21.4	20.9
Commercial bank deposits December 2002**					Retail, restaurants and hotels		
Número de sucursales diciembre 2002	264	7,849	3.4	12.8	Transporte y comunicaciones	10.1	11.3
Number of branches December 2002					Transportation and communications		
					Servicios/Services	31.6	36.6

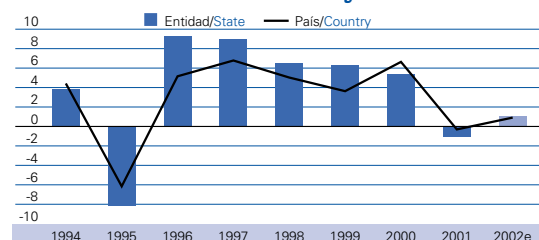
\* Estimado/Estimated \*\*Millones de pesos de diciembre de 2002/Millions of December 2002 pesos

Fuente/Source: INEGI, Conapo, Banco de México

Fuente/Source: INEGI

## PIB y Empleo/GDP and Employment

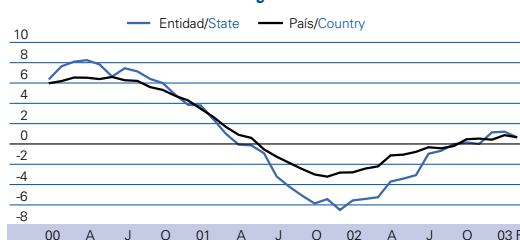
Producto Interno Bruto • Variación % anual real  
Gross Domestic Product • Real annual % change



e estimado/estimated

Fuente/Source: INEGI

Asegurados en el IMSS\* • Variación % anual  
IMSS Affiliated\* • Annual % change



\* Excluye otros grupos/Excludes other groups

Fuente/Source: IMSS

## Unidades Económicas y Empleo/Economic Units and Employment

Unidades Económicas • Enero 2003, número y %  
Economic Units • January 2003, number and %

	Entidad	País	Entidad/país, %	Var. % anual
	State	Country	State/country, %	Annual % chge.
<b>Total/Total</b>	<b>23,794</b>	<b>813,710</b>	<b>2.9</b>	<b>1.5</b>
- Micro y pequeña	23,132	795,421	2.9	1.5
- Micro and small				
- Mediana/Medium	423	11,442	3.7	1.2
- Grande/Large	239	6,847	3.5	6.2

Fuente/Source: IMSS

Empleo por Sector\* • Febrero 2003, miles de personas  
Employment by Sector\* • February 2003, thousands of persons

	Entidad	País	Entidad/país, %	Var. % anual
	State	Country	State/country, %	Annual % chge.
<b>Asegurados IMSS/IMSS affiliated</b>	<b>395.8</b>	<b>12,231.5</b>	<b>3.2</b>	<b>0.7</b>
- Primario/Primary	18.4	431.6	4.3	-2.7
- Secundario/Secondary	194.8	4,916.8	4.0	-2.8
- Terciario/Tertiary	182.6	6,883.1	2.7	5.0

Fuente/Source: IMSS

\* Excluye otros grupos y eventuales del campo

\* Excludes other groups and temporary agriculture labor

## Area Metropolitana Puebla/Puebla Metropolitan Area

Indicadores Seleccionados 2003

### Selected Indicators 2003

	AM Puebla	País
	Puebla MA	Country
Salario mínimo diario (pesos)	40.30	41.53
Minimum daily wage (pesos)		
Inflación anual (feb)/Annual inflation (Feb)	5.70	5.52
Tasa de desempleo abierto (enero, %)	2.9	2.8
Open unemployment rate (January, %)		
Ventas menudeo (enero, variación % anual)	1.8	3.3
Retail sales (January, annual % change)		
Ventas mayoreo (enero, variación % anual)	-0.2	-1.1
Wholesale sales (January, annual % change)		

Fuente/Source: INEGI, STPS, Banco de México

Ingresos Población Ocupada, febrero 2003, %  
Employed Personnel Income, February 2003, %

	AM Puebla	País
	Puebla MA	Country
<b>Total</b>	<b>100.0</b>	<b>100.0</b>
Menos de 1 SM*/Less than 1 MW*	6.4	6.4
De 1 hasta 2 SM*/From 1 to 2 MW*	26.7	23.6
Más de 2 y hasta 5 SM*	46.5	46.8
More than 2 and up to 5 MW*		
Más de 5 SM*/More than 5 MW*	10.7	14.9
No recibe ingresos/Do not perceive income	6.2	4.1
No especificado/Not specified	3.5	4.2

\* SM salarios mínimos/MW minimum wages

Fuente/Source: INEGI

## PIB, Población, Banca e Inversión/GDP, Population, Banking System and Investment

	Entidad State	País Country	Entidad/país, % State/country, %	Var. % anual Annual % chge.
PIB 2002 (millones de \$ de 2001)* GDP 2002 (millions of 2001 pesos)*	101,984	5,882,800	1.7	1.1
PIB por habitante 2002 (miles de pesos)* GDP per inhabitant 2002 (US dollars)*	69.0	58.3	1.2 Veces Times	-1.4
Población dic. 2002 (miles de personas)* Population Dec. 2002 (thousands of persons)*	1,496.0	101,611	1.5	2.5
Captación banca comercial diciembre 2002** Commercial bank deposits December 2002**	11,591	1,141,547	1.0	0.3
Número de sucursales diciembre 2002 Number of branches December 2002	91	7,849	1.2	-5.2

\* Estimado/Estimated \*\*Millones de pesos de diciembre de 2002/Millions of December 2002 pesos

Fuente/Source: INEGI, Conapo, Banco de México

### Producto Interno Bruto por Gran División 2001, Estructura % Gross Domestic Product by industry Group 2001, % Share

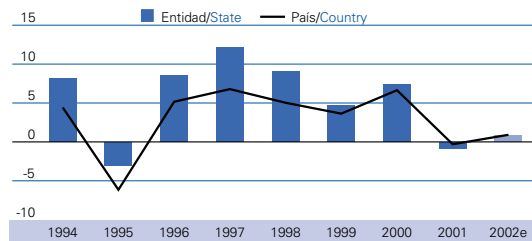
	Entidad State	País Country
<b>Total/Total</b>	<b>100.0</b>	<b>100.0</b>
Agricultura y ganadería/Agriculture and livestock	3.5	4.1
Minería/Mining	0.2	1.4
Manufacturas/Manufacturing	31.6	19.6
Construcción/Construction	4.3	5.0
Energía/Energy	1.4	1.2
Comercio, restaurantes y hoteles Retail, restaurants and hotels	19.5	20.9
Transporte y comunicaciones Transportation and communications	12.4	11.3
Servicios/Services	27.2	36.6

Fuente/Source: INEGI

## PIB y Empleo/GDP and Employment

### Producto Interno Bruto • Variación % anual real

#### Gross Domestic Product • Real annual % change

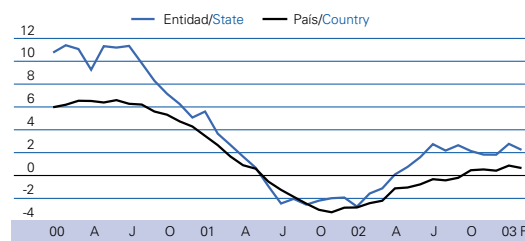


e estimado/estimated

Fuente/Source: INEGI

### Asegurados en el IMSS\* • Variación % anual

#### IMSS Affiliated\* • Annual % change



\* Excluye otros grupos/Excludes other groups

Fuente/Source: IMSS

## Unidades Económicas y Empleo/Economic Units and Employment

### Unidades Económicas • Enero 2003, número y %

#### Economic Units • January 2003, number and %

	Entidad State	País Country	Entidad/país, % State/country, %	Var. % anual Annual % chge.
<b>Total/Total</b>	<b>15,981</b>	<b>813,710</b>	<b>2.0</b>	<b>2.7</b>
- Micro y pequeña - Micro and small	15,525	795,421	2.0	2.7
- Mediana/Medium	301	11,442	2.6	2.0
- Grande/Large	155	6,847	2.3	5.4

Fuente/Source: IMSS

### Empleo por Sector\* • Febrero 2003, miles de personas

#### Employment by Sector\* • February 2003, thousands of persons

	Entidad State	País Country	Entidad/país, % State/country, %	Var. % anual Annual % chge.
<b>Asegurados IMSS/IMSS affiliated</b>	<b>248.4</b>	<b>12,231.5</b>	<b>2.0</b>	<b>2.2</b>
- Primario/Primary	6.3	431.6	1.5	10.7
- Secundario/Secondary	120.3	4,916.8	2.4	0.4
- Terciario/Tertiary	121.8	6,883.1	1.8	3.7

Fuente/Source: IMSS

\* Excluye otros grupos y eventuales del campo

\* Excludes other groups and temporary agriculture labor

## Area Metropolitana Querétaro/Queretaro Metropolitan Area

### Indicadores Seleccionados 2003

#### Selected Indicators 2003

	AM Querétaro Queretaro MA	País Country
Salario mínimo diario (pesos) Minimum daily wage (pesos)	40.30	41.53
Inflación anual (feb)/Annual inflation (Feb)	6.47	5.52
Tasa de desempleo abierto (enero, %) Open unemployment rate (January, %)	2.4	2.8
Ventas menudeo (enero, variación % anual) Retail sales (January, annual % change)	-1.8	3.3
Ventas mayoreo (enero, variación % anual) Wholesale sales (January, annual % change)	-4.9	-1.1

Fuente/Source: INEGI, STPS, Banco de México

### Ingresos Población Ocupada, febrero 2003, %

#### Employed Personnel Income, February 2003, %

	AM Querétaro Queretaro MA	País Country
<b>Total</b>	<b>100.0</b>	<b>100.0</b>
Menos de 1 SM*/Less than 1 MW*	7.1	6.4
De 1 hasta 2 SM*/From 1 to 2 MW*	18.6	23.6
Más de 2 y hasta 5 SM* More than 2 and up to 5 MW*	53.7	46.8
Más de 5 SM*/More than 5 MW*	15.8	14.9
No recibe ingresos/Do not perceive income	4.7	4.1
No especificado/Not specified	0.1	4.2

\* SM salarios mínimos/MW minimum wages

Fuente/Source: INEGI

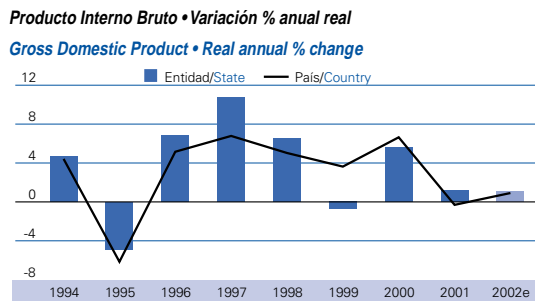
# Quintana Roo

## PIB, Población, Banca e Inversión/GDP, Population, Banking System and Investment

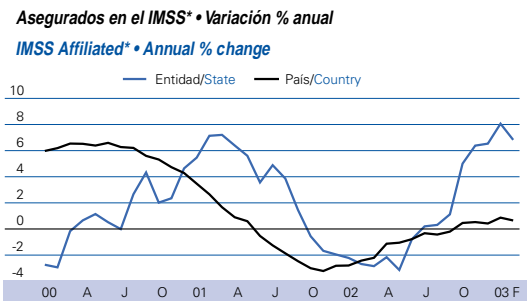
	Entidad	País	Entidad/país, %	Var. % anual	Producto interno Bruto por Gran División 2001, Estructura % Gross Domestic Product by industry Group 2001, % Share		
	State	Country	State/country, %	Annual % chge.	Entidad	País	
					State	Country	
PIB 2002 (millones de \$ de 2001)*	86,759	5,882,800	1.5	1.1	<b>Total/Total</b>	<b>100.0</b>	<b>100.0</b>
GDP 2002 (millions of 2001 pesos)*					Agricultura y ganadería/Agriculture and livestock	0.8	4.1
PIB por habitante 2002 (miles de pesos)*	91.5	58.3	1.6 Veces	-1.0	Minería/Mining	0.2	1.4
GDP per inhabitant 2002 (US dollars)*	9,471	6,037	Times		Manufacturas/Manufacturing	2.6	19.6
Población dic. 2002 (miles de personas)*	966.8	101,611	1.0	3.9	Construcción/Construction	2.9	5.0
Population Dec. 2002 (thousands of persons)*					Energía/Energy	0.4	1.2
Captación banca comercial diciembre 2002**	5,843	1,141,547	0.5	1.0	Comercio, restaurantes y hoteles	54.9	20.9
Commercial bank deposits December 2002**					Retail, restaurants and hotels		
Número de sucursales diciembre 2002	87	7,849	1.1	7.4	Transporte y comunicaciones	9.0	11.3
Number of branches December 2002					Transportation and communications		
					Servicios/Services	29.3	36.6

\* Estimado/Estimated \*\*Millones de pesos de diciembre de 2002/Millions of December 2002 pesos  
Fuente/Source: INEGI, Conapo, Banco de México

## PIB y Empleo/GDP and Employment



e estimado/estimated  
Fuente/Source: INEGI



\* Excluye otros grupos/Excludes other groups  
Fuente/Source: IMSS

## Unidades Económicas y Empleo/Economic Units and Employment

**Unidades Económicas • Enero 2003, número y %**  
**Economic Units • January 2003, number and %**

	Entidad	País	Entidad/país, %	Var. % anual
	State	Country	State/country, %	Annual % chge.
<b>Total/Total</b>	<b>11,349</b>	<b>813,710</b>	<b>1.4</b>	<b>2.6</b>
- Micro y pequeña	11,025	795,421	1.4	2.4
- Micro and small				
- Mediana/Medium	194	11,442	1.7	10.9
- Grande/Large	130	6,847	1.9	8.3

Fuente/Source: IMSS

**Empleo por Sector\* • Febrero 2003, miles de personas**  
**Employment by Sector\* • February 2003, thousands of persons**

	Entidad	País	Entidad/país, %	Var. % anual
	State	Country	State/country, %	Annual % chge.
<b>Asegurados IMSS/IMSS affiliated</b>	<b>179.8</b>	<b>12,231.5</b>	<b>1.5</b>	<b>6.8</b>
- Primario/Primary	6.5	431.6	1.5	2.4
- Secundario/Secondary	31.5	4,916.8	0.6	12.1
- Terciario/Tertiary	141.7	6,883.1	2.1	5.9

Fuente/Source: IMSS

\* Excluye otros grupos y eventuales del campo  
\* Excludes other groups and temporary agriculture labor

## Area Urbana Cancún/Cancun Urban Area

**Indicadores Seleccionados 2003**

	AU Cancún	País
	Cancun UA	Country
Salario mínimo diario (pesos)	40.30	41.53
Minimum daily wage (pesos)		
Inflación anual (feb)/Annual inflation (Feb)	ne	5.52
Tasa de desempleo abierto (enero, %)	1.7	2.8
Open unemployment rate (January, %)		
Ventas menudeo (enero, variación % anual)	2.9	3.3
Retail sales (January, annual % change)		
Ventas mayoreo (enero, variación % anual)	66.1	-1.1
Wholesale sales (January, annual % change)		

Fuente/Source: INEGI, STPS, Banco de México

ne = no existente/  
non existent

	AU Cancún	País
	Cancun UA	Country
<b>Ingresos Población Ocupada, febrero 2003, %</b> <b>Employed Personnel Income, February 2003, %</b>	<b>100.0</b>	<b>100.0</b>
<b>Total</b>	<b>100.0</b>	<b>100.0</b>
Menos de 1 SM*/Less than 1 MW*	2.5	6.4
De 1 hasta 2 SM*/From 1 to 2 MW*	19.1	23.6
Más de 2 y hasta 5 SM*	57.7	46.8
More than 2 and up to 5 MW*		
Más de 5 SM*/More than 5 MW*	17.8	14.9
No recibe ingresos/Do not perceive income	1.4	4.1
No especificado/Not specified	1.5	4.2

\* SM salarios mínimos/MW minimum wages

Fuente/Source: INEGI

## PIB, Población, Banca e Inversión/GDP, Population, Banking System and Investment

	Entidad	País	Entidad/país, %	Var. % anual
	State	Country	State/country, %	Annual % chge.
PIB 2002 (millones de \$ de 2001)*	100,790	5,882,800	1.7	0.8
GDP 2002 (millions of 2001 pesos)*				
PIB por habitante 2002 (miles de pesos)*	42.7	58.3	0.7 Veces	0.3
GDP per inhabitant 2002 (US dollars)*	4,422	6,037	Times	
Población dic. 2002 (miles de personas)*	2,370.4	101,611	2.3	0.8
Population Dec. 2002 (thousands of persons)*				
Captación banca comercial diciembre 2002**	12,599	1,141,547	1.1	10.3
Commercial bank deposits December 2002**				
Número de sucursales diciembre 2002	131	7,849	1.7	0.0
Number of branches December 2002				

\* Estimado/Estimated \*\*Millones de pesos de diciembre de 2002/Millions of December 2002 pesos

Fuente/Source: INEGI, Conapo, Banco de México

### Producto Interno Bruto por Gran División 2001, Estructura % Gross Domestic Product by industry Group 2001, % Share

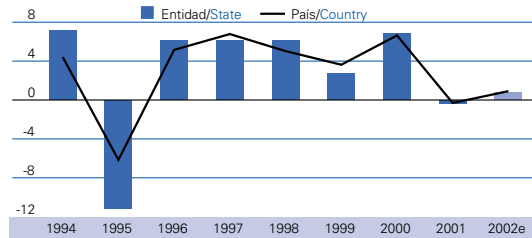
	Entidad	País
	State	Country
<b>Total/Total</b>	<b>100.0</b>	<b>100.0</b>
Agricultura y ganadería/Agriculture and livestock	7.1	4.1
Minería/Mining	1.1	1.4
Manufacturas/Manufacturing	24.8	19.6
Construcción/Construction	5.1	5.0
Energía/Energy	1.0	1.2
Comercio, restaurantes y hoteles Retail, restaurants and hotels	17.5	20.9
Transporte y comunicaciones Transportation and communications	10.5	11.3
Servicios/Services	33.1	36.6

Fuente/Source: INEGI

## PIB y Empleo/GDP and Employment

### Producto Interno Bruto • Variación % anual real

#### Gross Domestic Product • Real annual % change

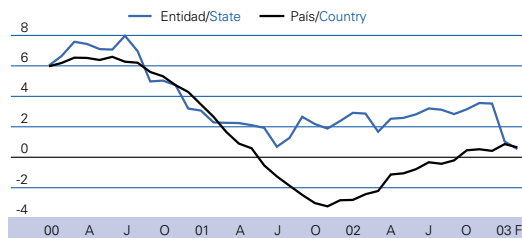


e estimado/estimated

Fuente/Source: INEGI

### Asegurados en el IMSS\* • Variación % anual

#### IMSS Affiliated\* • Annual % change



\* Excluye otros grupos/Excludes other groups

Fuente/Source: IMSS

## Unidades Económicas y Empleo/Economic Units and Employment

### Unidades Económicas • Enero 2003, número y %

#### Economic Units • January 2003, number and %

	Entidad	País	Entidad/país, %	Var. % anual
	State	Country	State/country, %	Annual % chge.
<b>Total/Total</b>	<b>18,048</b>	<b>813,710</b>	<b>2.2</b>	<b>2.9</b>
- Micro y pequeña - Micro and small	17,683	795,421	2.2	2.9
- Mediana/Medium	243	11,442	2.1	6.6
- Grande/Large	122	6,847	1.8	-1.6

Fuente/Source: IMSS

### Empleo por Sector\* • Febrero 2003, miles de personas

#### Employment by Sector\* • February 2003, thousands of persons

	Entidad	País	Entidad/país, %	Var. % anual
	State	Country	State/country, %	Annual % chge.
<b>Asegurados IMSS/IMSS affiliated</b>	<b>240.5</b>	<b>12,231.5</b>	<b>2.0</b>	<b>0.4</b>
- Primario/Primary	17.6	431.6	4.1	-2.1
- Secundario/Secondary	104.1	4,916.8	2.1	-3.0
- Terciario/Tertiary	118.8	6,883.1	1.7	3.9

Fuente/Source: IMSS

\* Excluye otros grupos y eventuales del campo

\* Excludes other groups and temporary agriculture labor

## Area Metropolitana San Luis Potosí/San Luis Potosi Metropolitan Area

### Indicadores Seleccionados 2003

#### Selected Indicators 2003

	AM San Luis Potosí	País
	San Luis Potosi MA	Country
Salario mínimo diario (pesos)	40.30	41.53
Minimum daily wage (pesos)		
Inflación anual (feb)/Annual inflation (Feb)	5.77	5.52
Tasa de desempleo abierto (enero, %)	2.7	2.8
Open unemployment rate (January, %)		
Ventas menudeo (enero, variación % anual)	23.2	3.3
Retail sales (January, annual % change)		
Ventas mayoreo (enero, variación % anual)	-9.1	-1.1
Wholesale sales (January, annual % change)		

Fuente/Source: INEGI, STPS, Banco de México

### Ingresos Población Ocupada, febrero 2003, %

#### Employed Personnel Income, February 2003, %

	AM San Luis Potosí	País
	San Luis Potosi MA	Country
<b>Total</b>	<b>100.0</b>	<b>100.0</b>
Menos de 1 SM*/Less than 1 MW*	7.9	6.4
De 1 hasta 2 SM*/From 1 to 2 MW*	26.4	23.6
Más de 2 y hasta 5 SM*	45.1	46.8
More than 2 and up to 5 MW*		
Más de 5 SM*/More than 5 MW*	15.2	14.9
No recibe ingresos/Do not perceive income	5.0	4.1
No especificado/Not specified	0.4	4.2

\* SM salarios mínimos/MW minimum wages

Fuente/Source: INEGI

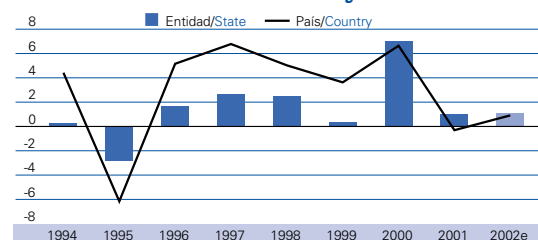


## PIB, Población, Banca e Inversión/GDP, Population, Banking System and Investment

	Entidad	País	Entidad/país, %	Var. % anual	Producto interno Bruto por Gran División 2001, Estructura % Gross Domestic Product by industry Group 2001, % Share		
	State	Country	State/country, %	Annual % chge.	Entidad State	País Country	
PIB 2002 (millones de \$ de 2001)*	113,397	5,882,800	1.9	1.1	<b>Total/Total</b>	<b>100.0</b>	<b>100.0</b>
GDP 2002 (millions of 2001 pesos)*					Agricultura y ganadería/Agriculture and livestock	13.9	4.1
PIB por habitante 2002 (miles de pesos)*	43.5	58.3	0.7 Veces	0.4	Minería/Mining	0.3	1.4
GDP per inhabitant 2002 (US dollars)*	4,504	6,037	Times		Manufacturas/Manufacturing	8.2	19.6
Población dic. 2002 (miles de personas)*	2,616.6	101,611	2.6	0.9	Construcción/Construction	4.8	5.0
Population Dec. 2002 (thousands of persons)*					Energía/Energy	1.4	1.2
Captación banca comercial diciembre 2002**	18,728	1,141,547	1.6	-0.3	Comercio, restaurantes y hoteles	19.5	20.9
Commercial bank deposits December 2002**					Retail, restaurants and hotels		
Número de sucursales diciembre 2002	221	7,849	2.8	0.9	Transporte y comunicaciones	12.3	11.3
Number of branches December 2002					Transportation and communications		
* Estimado/Estimated	**Millones de pesos de diciembre de 2002/Millions of December 2002 pesos				Servicios/Services	39.7	36.6
Fuente/Source: INEGI, Conapo, Banco de México	Fuente/Source: INEGI						

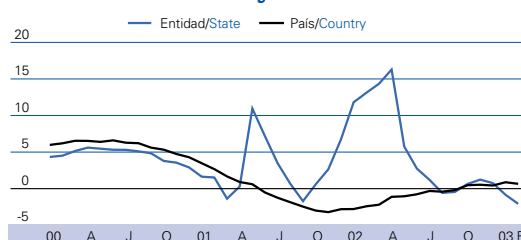
## PIB y Empleo/GDP and Employment

Producto Interno Bruto • Variación % anual real  
Gross Domestic Product • Real annual % change



e estimado/estimated  
Fuente/Source: INEGI

Asegurados en el IMSS\* • Variación % anual  
IMSS Affiliated\* • Annual % change



\* Excluye otros grupos/Excludes other groups  
Fuente/Source: IMSS

## Unidades Económicas y Empleo/Economic Units and Employment

Unidades Económicas • Enero 2003, número y %  
Economic Units • January 2003, number and %

	Entidad	País	Entidad/país, %	Var. % anual
	State	Country	State/country, %	Annual % chge.
<b>Total/Total</b>	<b>32,978</b>	<b>813,710</b>	<b>4.1</b>	<b>1.5</b>
- Micro y pequeña	32,589	795,421	4.1	1.4
- Micro and small				
- Mediana/Medium	264	11,442	2.3	10.0
- Grande/Large	125	6,847	1.8	0.8

Fuente/Source: IMSS

Empleo por Sector\* • Febrero 2003, miles de personas  
Employment by Sector\* • February 2003, thousands of persons

	Entidad	País	Entidad/país, %	Var. % anual
	State	Country	State/country, %	Annual % chge.
<b>Asegurados IMSS/IMSS affiliated</b>	<b>308.8</b>	<b>12,231.5</b>	<b>2.5</b>	<b>1.3</b>
- Primario/Primary	29.4	431.6	6.8	-8.1
- Secundario/Secondary	77.4	4,916.8	1.6	-1.3
- Terciario/Tertiary	202.0	6,883.1	2.9	3.8

Fuente/Source: IMSS

\* Excluye otros grupos y eventuales del campo

\* Excludes other groups and temporary agriculture labor

## Area Urbana Culiacán/Culiacan Urban Area

Indicadores Seleccionados 2003  
Selected Indicators 2003

	AU Culiacán	País
	Culiacan UA	Country
Salario mínimo diario (pesos)	40.30	41.53
Minimum daily wage (pesos)		
Inflación anual (feb)/Annual inflation (Feb)	6.35	5.52
Tasa de desempleo abierto (enero, %)	2.2	2.8
Open unemployment rate (January, %)		
Ventas menudeo (enero, variación % anual)	3.3	3.3
Retail sales (January, annual % change)		
Ventas mayoreo (enero, variación % anual)	-7.9	-1.1
Wholesale sales (January, annual % change)		

Fuente/Source: INEGI, STPS, Banco de México

Ingresos Población Ocupada, febrero 2003, %  
Employed Personnel Income, February 2003, %

	AU Culiacán	País
	Culiacan UA	Country
<b>Total</b>	<b>100.0</b>	<b>100.0</b>
Menos de 1 SM*/Less than 1 MW*	6.3	6.4
De 1 hasta 2 SM*/From 1 to 2 MW*	23.0	23.6
Más de 2 y hasta 5 SM*	47.9	46.8
More than 2 and up to 5 MW*		
Más de 5 SM*/More than 5 MW*	18.3	14.9
No recibe ingresos/Do not perceive income	4.5	4.1
No especificado/Not specified	0.0	4.2

\* SM salarios mínimos/MW minimum wages

Fuente/Source: INEGI

## PIB, Población, Banca e Inversión/GDP, Population, Banking System and Investment

	Entidad State	País Country	Entidad/país, % State/country, %	Var. % anual Annual % chge.
PIB 2002 (millones de \$ de 2001)* GDP 2002 (millions of 2001 pesos)*	159,757	5,882,800	2.7	0.9
PIB por habitante 2002 (miles de pesos)* GDP per inhabitant 2002 (US dollars)*	69.8	58.3	1.2 Veces Times	0.6
Población dic. 2002 (miles de personas)* Population Dec. 2002 (thousands of persons)*	2,303.6	101,611	2.3	1.2
Captación banca comercial diciembre 2002** Commercial bank deposits December 2002**	17,209	1,141,547	1.5	2.6
Número de sucursales diciembre 2002 Number of branches December 2002	232	7,849	3.0	7.4

\* Estimado/Estimated \*\*Millones de pesos de diciembre de 2002/Millions of December 2002 pesos

Fuente/Source: INEGI, Conapo, Banco de México

### Producto Interno Bruto por Gran División 2001, Estructura % Gross Domestic Product by industry Group 2001, % Share

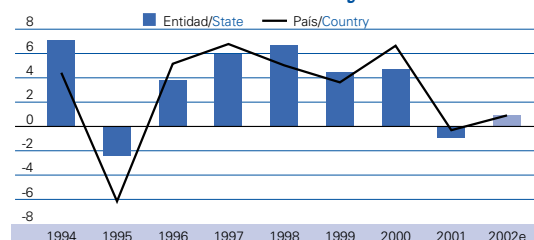
	Entidad State	País Country
<b>Total/Total</b>	<b>100.0</b>	<b>100.0</b>
Agricultura y ganadería/Agriculture and livestock	7.5	4.1
Minería/Mining	1.0	1.4
Manufacturas/Manufacturing	19.1	19.6
Construcción/Construction	4.4	5.0
Energía/Energy	2.1	1.2
Comercio, restaurantes y hoteles Retail, restaurants and hotels	22.7	20.9
Transporte y comunicaciones Transportation and communications	10.4	11.3
Servicios/Services	32.8	36.6

Fuente/Source: INEGI

## PIB y Empleo/GDP and Employment

### Producto Interno Bruto • Variación % anual real

#### Gross Domestic Product • Real annual % change

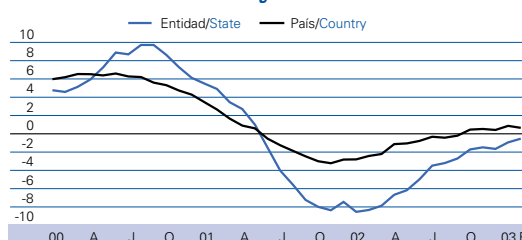


e estimado/estimated

Fuente/Source: INEGI

### Asegurados en el IMSS\* • Variación % anual

#### IMSS Affiliated\* • Annual % change



\* Excluye otros grupos/Excludes other groups

Fuente/Source: IMSS

## Unidades Económicas y Empleo/Economic Units and Employment

### Unidades Económicas • Enero 2003, número y %

#### Economic Units • January 2003, number and %

	Entidad State	País Country	Entidad/país, % State/country, %	Var. % anual Annual % chge.
<b>Total/Total</b>	<b>31,737</b>	<b>813,710</b>	<b>3.9</b>	<b>1.5</b>
- Micro y pequeña - Micro and small	31,279	795,421	3.9	1.4
- Mediana/Medium	289	11,442	2.5	9.1
- Grande/Large	169	6,847	2.5	-3.4

Fuente/Source: IMSS

### Empleo por Sector\* • Febrero 2003, miles de personas

#### Employment by Sector\* • February 2003, thousands of persons

	Entidad State	País Country	Entidad/país, % State/country, %	Var. % anual Annual % chge.
<b>Asegurados IMSS/IMSS affiliated</b>	<b>338.9</b>	<b>12,231.5</b>	<b>2.8</b>	<b>-1.5</b>
- Primario/Primary	24.6	431.6	5.7	-7.2
- Secundario/Secondary	145.5	4,916.8	3.0	-3.9
- Terciario/Tertiary	168.8	6,883.1	2.5	1.6

Fuente/Source: IMSS

\* Excluye otros grupos y eventuales del campo

\* Excludes other groups and temporary agriculture labor

## Area Urbana Hermosillo/Hermosillo Urban Area

### Indicadores Seleccionados 2003

#### Selected Indicators 2003

	AU Hermosillo Hermosillo UA	País Country
Salario mínimo diario (pesos) Minimum daily wage (pesos)	41.85	41.53
Inflación anual (feb)/Annual inflation (Feb)	6.13	5.52
Tasa de desempleo abierto (enero, %) Open unemployment rate (January, %)	3.3	2.8
Ventas menudeo (enero, variación % anual) Retail sales (January, annual % change)	4.0	3.3
Ventas mayoreo (enero, variación % anual) Wholesale sales (January, annual % change)	1.2	-1.1

Fuente/Source: INEGI, STPS, Banco de México

### Ingresos Población Ocupada, febrero 2003, %

#### Employed Personnel Income, February 2003, %

	AU Hermosillo Hermosillo UA	País Country
<b>Total</b>	<b>100.0</b>	<b>100.0</b>
Menos de 1 SM*/Less than 1 MW*	6.0	6.4
De 1 hasta 2 SM*/From 1 to 2 MW*	17.9	23.6
Más de 2 y hasta 5 SM* More than 2 and up to 5 MW*	53.0	46.8
Más de 5 SM*/More than 5 MW*	20.5	14.9
No recibe ingresos/Do not perceive income	2.5	4.1
No especificado/Not specified	0.1	4.2

\* SM salarios mínimos/MW minimum wages

Fuente/Source: INEGI

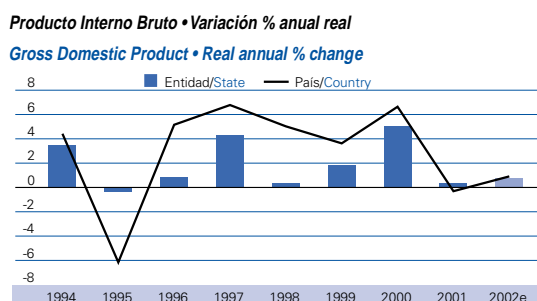
# Tabasco

## PIB, Población, Banca e Inversión/GDP, Population, Banking System and Investment

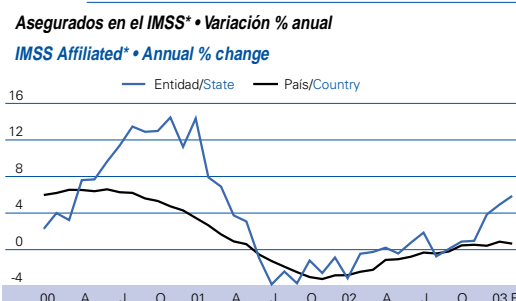
	Entidad	País	Entidad/país, %	Var. % anual	Producto interno Bruto por Gran División 2001, Estructura % Gross Domestic Product by industry Group 2001, % Share	
	State	Country	State/country, %	Annual % chge.	Entidad State	País Country
PIB 2002 (millones de \$ de 2001)*	71,925	5,882,800	1.2	0.7	<b>Total/Total</b>	<b>100.0</b>
GDP 2002 (millions of 2001 pesos)*					Agricultura y ganadería/Agriculture and livestock	5.3
PIB por habitante 2002 (miles de pesos)*	36.6	58.3	0.6 Veces	-0.6	Minería/Mining	14.8
GDP per inhabitant 2002 (US dollars)*	3,789	6,037	Times		Manufacturas/Manufacturing	6.0
Población dic. 2002 (miles de personas)*	1,982.3	101,611	2.0	1.7	Construcción/Construction	9.0
Population Dec. 2002 (thousands of persons)*					Energía/Energy	2.0
Captación banca comercial diciembre 2002**	9,141	1,141,547	0.8	-4.3	Comercio, restaurantes y hoteles	14.6
Commercial bank deposits December 2002**					Retail, restaurants and hotels	20.9
Número de sucursales diciembre 2002	108	7,849	1.4	10.2	Transporte y comunicaciones	7.4
Number of branches December 2002					Transportation and communications	11.3
					Servicios/Services	40.9

\* Estimado/Estimated \*\*Millones de pesos de diciembre de 2002/Millions of December 2002 pesos  
Fuente/Source: INEGI, Conapo, Banco de México

## PIB y Empleo/GDP and Employment



e estimado/estimated  
Fuente/Source: INEGI



\* Excluye otros grupos/Excludes other groups  
Fuente/Source: IMSS

## Unidades Económicas y Empleo/Economic Units and Employment

**Unidades Económicas • Enero 2003, número y %**  
**Economic Units • January 2003, number and %**

	Entidad	País	Entidad/país, %	Var. % anual
	State	Country	State/country, %	Annual % chge.
<b>Total/Total</b>	<b>10,250</b>	<b>813,710</b>	<b>1.3</b>	<b>3.7</b>
- Micro y pequeña	10,074	795,421	1.3	3.6
- Micro and small				
- Mediana/Medium	120	11,442	1.0	11.1
- Grande/Large	56	6,847	0.8	16.7

Fuente/Source: IMSS

**Empleo por Sector\* • Febrero 2003, miles de personas**  
**Employment by Sector\* • February 2003, thousands of persons**

	Entidad	País	Entidad/país, %	Var. % anual
	State	Country	State/country, %	Annual % chge.
<b>Asegurados IMSS/IMSS affiliated</b>	<b>115.6</b>	<b>12,231.5</b>	<b>0.9</b>	<b>5.6</b>
- Primario/Primary	9.4	431.6	2.2	-4.4
- Secundario/Secondary	34.7	4,916.8	0.7	8.6
- Terciario/Tertiary	71.6	6,883.1	1.0	5.6

Fuente/Source: IMSS

\* Excluye otros grupos y eventuales del campo  
\* Excludes other groups and temporary agriculture labor

## Area Metropolitana Villahermosa/Villahermosa Metropolitan Area

**Indicadores Seleccionados 2003**  
**Selected Indicators 2003**

	AM Villahermosa	País
	Villahermosa MA	Country
Salario mínimo diario (pesos)	40.30	41.53
Minimum daily wage (pesos)		
Inflación anual (feb)/Annual inflation (Feb)	6.50	5.52
Tasa de desempleo abierto (enero, %)	2.8	2.8
Open unemployment rate (January, %)		
Ventas menudeo (enero, variación % anual)	1.9	3.3
Retail sales (January, annual % change)		
Ventas mayoreo (enero, variación % anual)	-4.8	-1.1
Wholesale sales (January, annual % change)		

Fuente/Source: INEGI, STPS, Banco de México

	AM Villahermosa	País
	Villahermosa MA	Country
<b>Ingresos Población Ocupada, febrero 2003, %</b> <b>Employed Personnel Income, February 2003, %</b>	<b>100.0</b>	<b>100.0</b>
<b>Total</b>	<b>100.0</b>	<b>100.0</b>
Menos de 1 SM*/Less than 1 MW*	5.0	6.4
De 1 hasta 2 SM*/From 1 to 2 MW*	22.6	23.6
Más de 2 y hasta 5 SM*	45.8	46.8
More than 2 and up to 5 MW*		
Más de 5 SM*/More than 5 MW*	23.2	14.9
No recibe ingresos/Do not perceive income	1.8	4.1
No especificado/Not specified	1.6	4.2

\* SM salarios mínimos/MW minimum wages

Fuente/Source: INEGI

## PIB, Población, Banca e Inversión/GDP, Population, Banking System and Investment

	Entidad State	Pais Country	Entidad/pais, % State/country, %	Var. % anual Annual % chge.
PIB 2002 (millones de \$ de 2001)* GDP 2002 (millions of 2001 pesos)*	180,807	5,882,800	3.1	1.1
PIB por habitante 2002 (miles de pesos)* GDP per inhabitant 2002 (US dollars)*	63.1	58.3	1.1 Veces Times	-0.6
Población dic. 2002 (miles de personas)* Population Dec. 2002 (thousands of persons)*	2,892.5	101,611	2.8	1.8
Captación banca comercial diciembre 2002** Commercial bank deposits December 2002**	25,660	1,141,547	2.2	0.2
Número de sucursales diciembre 2002 Number of branches December 2002	282	7,849	3.6	4.1

\* Estimado/Estimated \*\*Millones de pesos de diciembre de 2002/Millions of December 2002 pesos

Fuente/Source: INEGI, Conapo, Banco de México

### Producto Interno Bruto por Gran División 2001, Estructura % Gross Domestic Product by industry Group 2001, % Share

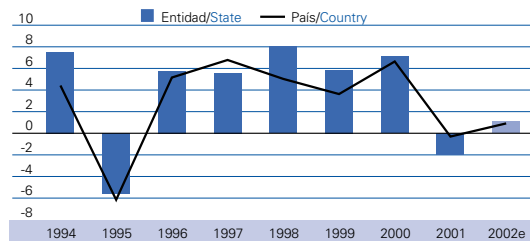
	Entidad State	Pais Country
<b>Total/Total</b>	<b>100.0</b>	<b>100.0</b>
Agricultura y ganadería/Agriculture and livestock	3.2	4.1
Minería/Mining	1.5	1.4
Manufacturas/Manufacturing	21.2	19.6
Construcción/Construction	5.1	5.0
Energía/Energy	1.4	1.2
Comercio, restaurantes y hoteles Retail, restaurants and hotels	22.3	20.9
Transporte y comunicaciones Transportation and communications	14.8	11.3
Servicios/Services	30.6	36.6

Fuente/Source: INEGI

## PIB y Empleo/GDP and Employment

### Producto Interno Bruto • Variación % anual real

#### Gross Domestic Product • Real annual % change

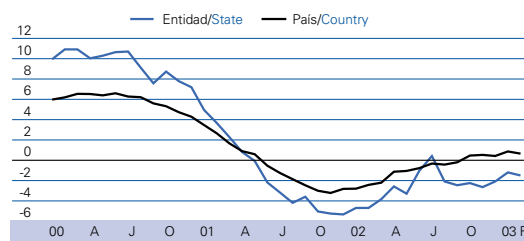


e estimado/estimated

Fuente/Source: INEGI

### Asegurados en el IMSS\* • Variación % anual

#### IMSS Affiliated\* • Annual % change



\* Excluye otros grupos/Excludes other groups

Fuente/Source: IMSS

## Unidades Económicas y Empleo/Economic Units and Employment

### Unidades Económicas • Enero 2003, número y %

#### Economic Units • January 2003, number and %

	Entidad State	Pais Country	Entidad/pais, % State/country, %	Var. % anual Annual % chge.
<b>Total/Total</b>	<b>33,415</b>	<b>813,710</b>	<b>4.1</b>	<b>-0.2</b>
- Micro y pequeña - Micro and small	32,690	795,421	4.1	-0.1
- Mediana/Medium	433	11,442	3.8	0.2
- Grande/Large	292	6,847	4.3	-4.3

Fuente/Source: IMSS

### Empleo por Sector\* • Febrero 2003, miles de personas

#### Employment by Sector\* • February 2003, thousands of persons

	Entidad State	Pais Country	Entidad/pais, % State/country, %	Var. % anual Annual % chge.
<b>Asegurados IMSS/IMSS affiliated</b>	<b>499.5</b>	<b>12,231.5</b>	<b>4.1</b>	<b>-1.5</b>
- Primario/Primary	16.8	431.6	3.9	-11.1
- Secundario/Secondary	261.5	4,916.8	5.3	-1.8
- Terciario/Tertiary	221.1	6,883.1	3.2	-0.3

Fuente/Source: IMSS

\* Excluye otros grupos y eventuales del campo

\* Excludes other groups and temporary agriculture labor

## Area Urbana Matamoros/Matamoros Urban Area

### Indicadores Seleccionados 2003

#### Selected Indicators 2003

	AU Matamoros Matamoros UA	Pais Country
Salario mínimo diario (pesos) Minimum daily wage (pesos)	43.65	41.53
Inflación anual (feb)/Annual inflation (Feb)	4.67	5.52
Tasa de desempleo abierto (enero, %) Open unemployment rate (January, %)	3.5	2.8
Ventas menudeo (enero, variación % anual) Retail sales (January, annual % change)	-0.7	3.3
Ventas mayoreo (enero, variación % anual) Wholesale sales (January, annual % change)	-11.2	-1.1

Fuente/Source: INEGI, STPS, Banco de México

### Ingresos Población Ocupada, febrero 2003, %

#### Employed Personnel Income, February 2003, %

	AU Matamoros Matamoros UA	Pais Country
<b>Total</b>	<b>100.0</b>	<b>100.0</b>
Menos de 1 SM*/Less than 1 MW*	5.1	6.4
De 1 hasta 2 SM*/From 1 to 2 MW*	20.2	23.6
Más de 2 y hasta 5 SM* More than 2 and up to 5 MW*	59.5	46.8
Más de 5 SM*/More than 5 MW*	12.9	14.9
No recibe ingresos/Do not perceive income	0.7	4.1
No especificado/Not specified	1.6	4.2

\* SM salarios mínimos/MW minimum wages

Fuente/Source: INEGI

# Tlaxcala

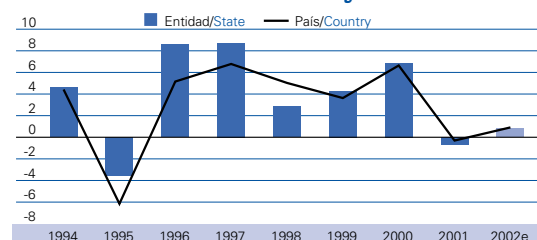
## PIB, Población, Banca e Inversión/GDP, Population, Banking System and Investment

	Entidad	País	Entidad/país, %	Var. % anual	Producto interno Bruto por Gran División 2001, Estructura % Gross Domestic Product by industry Group 2001, % Share		
	State	Country	State/country, %	Annual % chge.	Entidad State	País Country	
PIB 2002 (millones de \$ de 2001)*	31,334	5,882,800	0.5	0.8	<b>Total/Total</b>	<b>100.0</b>	<b>100.0</b>
GDP 2002 (millions of 2001 pesos)*					Agricultura y ganadería/Agriculture and livestock	4.3	4.1
PIB por habitante 2002 (miles de pesos)*	31.2	58.3	0.5 Veces	-1.0	Minería/Mining	0.2	1.4
GDP per inhabitant 2002 (US dollars)*	3,236	6,037	Times		Manufacturas/Manufacturing	28.5	19.6
Población dic. 2002 (miles de personas)*	1,012.0	101,611	1.0	1.8	Construcción/Construction	5.5	5.0
Population Dec. 2002 (thousands of persons)*					Energía/Energy	1.2	1.2
Captación banca comercial diciembre 2002**	3,385	1,141,547	0.3	-7.9	Comercio, restaurantes y hoteles	13.3	20.9
Commercial bank deposits December 2002**					Retail, restaurants and hotels		
Número de sucursales diciembre 2002	45	7,849	0.6	15.4	Transporte y comunicaciones	9.6	11.3
Number of branches December 2002					Transportation and communications		
					Servicios/Services	37.4	36.6

\* Estimado/Estimated \*\*Millones de pesos de diciembre de 2002/Millions of December 2002 pesos  
Fuente/Source: INEGI, Conapo, Banco de México

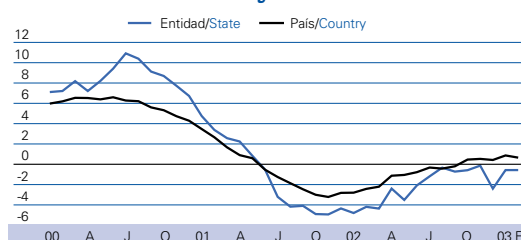
## PIB y Empleo/GDP and Employment

Producto Interno Bruto • Variación % anual real  
Gross Domestic Product • Real annual % change



e estimado/estimated  
Fuente/Source: INEGI

Asegurados en el IMSS\* • Variación % anual  
IMSS Affiliated\* • Annual % change



\* Excluye otros grupos/Excludes other groups  
Fuente/Source: IMSS

## Unidades Económicas y Empleo/Economic Units and Employment

Unidades Económicas • Enero 2003, número y %  
Economic Units • January 2003, number and %

	Entidad	País	Entidad/país, %	Var. % anual
	State	Country	State/country, %	Annual % chge.
<b>Total/Total</b>	<b>3,664</b>	<b>813,710</b>	<b>0.5</b>	<b>1.2</b>
- Micro y pequeña	3,520	795,421	0.4	1.6
- Micro and small				
- Mediana/Medium	85	11,442	0.7	-12.4
- Grande/Large	59	6,847	0.9	-1.7

Fuente/Source: IMSS

Empleo por Sector\* • Febrero 2003, miles de personas  
Employment by Sector\* • February 2003, thousands of persons

	Entidad	País	Entidad/país, %	Var. % anual
	State	Country	State/country, %	Annual % chge.
<b>Asegurados IMSS/IMSS affiliated</b>	<b>73.3</b>	<b>12,231.5</b>	<b>0.6</b>	<b>-0.6</b>
- Primario/Primary	0.4	431.6	0.1	1.2
- Secundario/Secondary	52.0	4,916.8	1.1	-3.0
- Terciario/Tertiary	20.9	6,883.1	0.3	5.9

Fuente/Source: IMSS

\* Excluye otros grupos y eventuales del campo  
\* Excludes other groups and temporary agriculture labor

## Area Metropolitana Tlaxcala/Tlaxcala Metropolitan Area

Indicadores Seleccionados 2003  
Selected Indicators 2003

	AM Tlaxcala Tlaxcala MA	País Country
Salario mínimo diario (pesos)	40.30	41.53
Minimum daily wage (pesos)		
Inflación anual (feb)/Annual inflation (Feb)	4.56	5.52
Tasa de desempleo abierto (enero, %)	3.2	2.8
Open unemployment rate (January, %)		
Ventas menudeo (enero, variación % anual)	ne	3.3
Retail sales (January, annual % change)		
Ventas mayoreo (enero, variación % anual)	ne	-1.1
Wholesale sales (January, annual % change)		

Fuente/Source: INEGI, STPS, Banco de México

ne = no existente/  
non existent

	AM Tlaxcala Tlaxcala MA	País Country
<b>Ingresos Población Ocupada, febrero 2003, % Employed Personnel Income, February 2003, %</b>	<b>100.0</b>	<b>100.0</b>
<b>Total</b>	<b>100.0</b>	<b>100.0</b>
Menos de 1 SM*/Less than 1 MW*	12.9	6.4
De 1 hasta 2 SM*/From 1 to 2 MW*	30.5	23.6
Más de 2 y hasta 5 SM*	41.2	46.8
More than 2 and up to 5 MW*		
Más de 5 SM*/More than 5 MW*	7.6	14.9
No recibe ingresos/Do not perceive income	7.1	4.1
No especificado/Not specified	0.7	4.2

\* SM salarios mínimos/MW minimum wages

Fuente/Source: INEGI

## PIB, Población, Banca e Inversión/GDP, Population, Banking System and Investment

	Entidad State	Pais Country	Entidad/pais, % State/country, %	Var. % anual Annual % chge.
PIB 2002 (millones de \$ de 2001)* GDP 2002 (millions of 2001 pesos)*	231,730	5,882,800	3.9	0.6
PIB por habitante 2002 (miles de pesos)* GDP per inhabitant 2002 (US dollars)*	32.9	58.3	0.6 Veces Times	0.0
Población dic. 2002 (miles de personas)* Population Dec. 2002 (thousands of persons)*	7,061.1	101,611	6.9	0.4
Captación banca comercial diciembre 2002** Commercial bank deposits December 2002**	29,600	1,141,547	2.6	-2.8
Número de sucursales diciembre 2002 Number of branches December 2002	373	7,849	4.8	21.9

\* Estimado/Estimated \*\*Millones de pesos de diciembre de 2002/Millions of December 2002 pesos

Fuente/Source: INEGI, Conapo, Banco de México

### Producto Interno Bruto por Gran División 2001, Estructura % Gross Domestic Product by industry Group 2001, % Share

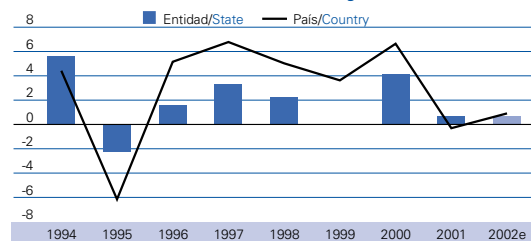
	Entidad State	Pais Country
<b>Total/Total</b>	<b>100.0</b>	<b>100.0</b>
Agricultura y ganadería/Agriculture and livestock	8.0	4.1
Minería/Mining	0.7	1.4
Manufacturas/Manufacturing	18.1	19.6
Construcción/Construction	6.2	5.0
Energía/Energy	2.8	1.2
Comercio, restaurantes y hoteles Retail, restaurants and hotels	16.0	20.9
Transporte y comunicaciones Transportation and communications	10.8	11.3
Servicios/Services	37.4	36.6

Fuente/Source: INEGI

## PIB y Empleo/GDP and Employment

### Producto Interno Bruto • Variación % anual real

#### Gross Domestic Product • Real annual % change

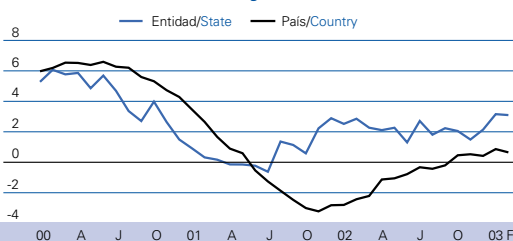


e estimado/estimated

Fuente/Source: INEGI

### Asegurados en el IMSS\* • Variación % anual

#### IMSS Affiliated\* • Annual % change



\* Excluye otros grupos/Excludes other groups

Fuente/Source: IMSS

## Unidades Económicas y Empleo/Economic Units and Employment

### Unidades Económicas • Enero 2003, número y %

#### Economic Units • January 2003, number and %

	Entidad State	Pais Country	Entidad/pais, % State/country, %	Var. % anual Annual % chge.
<b>Total/Total</b>	<b>40,527</b>	<b>813,710</b>	<b>5.0</b>	<b>2.2</b>
- Micro y pequeña - Micro and small	39,850	795,421	5.0	2.2
- Mediana/Medium	442	11,442	3.9	6.3
- Grande/Large	235	6,847	3.4	3.5

Fuente/Source: IMSS

### Empleo por Sector\* • Febrero 2003, miles de personas

#### Employment by Sector\* • February 2003, thousands of persons

	Entidad State	Pais Country	Entidad/pais, % State/country, %	Var. % anual Annual % chge.
<b>Asegurados IMSS/IMSS affiliated</b>	<b>577.5</b>	<b>12,231.5</b>	<b>4.7</b>	<b>2.5</b>
- Primario/Primary	83.2	431.6	19.3	-3.9
- Secundario/Secondary	152.1	4,916.8	3.1	3.4
- Terciario/Tertiary	342.3	6,883.1	5.0	3.8

Fuente/Source: IMSS

\* Excluye otros grupos y eventuales del campo

\* Excludes other groups and temporary agriculture labor

## Area Metropolitana Veracruz/Veracruz Metropolitan Area

### Indicadores Seleccionados 2003

#### Selected Indicators 2003

	AM Veracruz Veracruz MA	Pais Country
Salario mínimo diario (pesos) Minimum daily wage (pesos)	40.30	41.53
Inflación anual (feb)/Annual inflation (Feb)	7.77	5.52
Tasa de desempleo abierto (enero, %) Open unemployment rate (January, %)	2.3	2.8
Ventas menudeo (enero, variación % anual) Retail sales (January, annual % change)	0.2	3.3
Ventas mayoreo (enero, variación % anual) Wholesale sales (January, annual % change)	-34.8	-1.1

Fuente/Source: INEGI, STPS, Banco de México

### Ingresos Población Ocupada, febrero 2003, %

#### Employed Personnel Income, February 2003, %

	AM Veracruz Veracruz MA	Pais Country
<b>Total</b>	<b>100.0</b>	<b>100.0</b>
Menos de 1 SM*/Less than 1 MW*	10.2	6.4
De 1 hasta 2 SM*/From 1 to 2 MW*	28.1	23.6
Más de 2 y hasta 5 SM* More than 2 and up to 5 MW*	40.2	46.8
Más de 5 SM*/More than 5 MW*	15.2	14.9
No recibe ingresos/Do not perceive income	5.5	4.1
No especificado/Not specified	0.8	4.2

\* SM salarios mínimos/MW minimum wages

Fuente/Source: INEGI

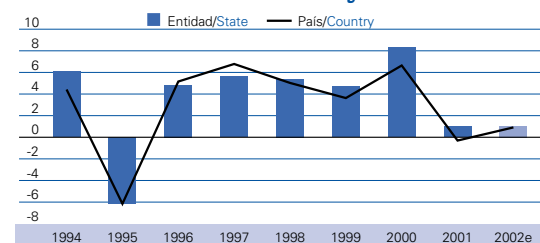


# Yucatán

## PIB, Población, Banca e Inversión/GDP, Population, Banking System and Investment

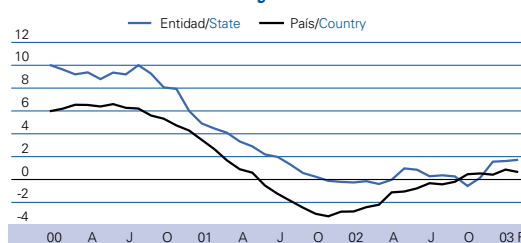
	Entidad	País	Entidad/país, %	Var. % anual	Producto interno Bruto por Gran División 2001, Estructura % Gross Domestic Product by industry Group 2001, % Share		
	State	Country	State/country, %	Annual % chge.	Entidad State	País Country	
PIB 2002 (millones de \$ de 2001)*	84,079	5,882,800	1.4	1.0	<b>Total/Total</b>	<b>100.0</b>	<b>100.0</b>
GDP 2002 (millions of 2001 pesos)*					Agricultura y ganadería/Agriculture and livestock	4.6	4.1
PIB por habitante 2002 (miles de pesos)*	49.1	58.3	0.8 Veces	0.2	Minería/Mining	0.1	1.4
GDP per inhabitant 2002 (US dollars)*	5,081	6,037	Times		Manufacturas/Manufacturing	14.9	19.6
Población dic. 2002 (miles de personas)*	1,724.9	101,611	1.7	1.3	Construcción/Construction	8.7	5.0
Population Dec. 2002 (thousands of persons)*					Energía/Energy	0.9	1.2
Captación banca comercial diciembre 2002**	10,767	1,141,547	0.9	-3.3	Comercio, restaurantes y hoteles	21.3	20.9
Commercial bank deposits December 2002**					Retail, restaurants and hotels		
Número de sucursales diciembre 2002	127	7,849	1.6	-1.6	Transporte y comunicaciones	12.2	11.3
Number of branches December 2002					Transportation and communications		
* Estimado/Estimated					Servicios/Services	37.4	36.6
**Millones de pesos de diciembre de 2002/Millions of December 2002 pesos					Fuente/Source: INEGI		
Fuente/Source: INEGI, Conapo, Banco de México							

Producto Interno Bruto • Variación % anual real  
Gross Domestic Product • Real annual % change



e estimado/estimated  
Fuente/Source: INEGI

Asegurados en el IMSS\* • Variación % anual  
IMSS Affiliated\* • Annual % change



\* Excluye otros grupos/Excludes other groups  
Fuente/Source: IMSS

## Unidades Económicas y Empleo/Economic Units and Employment

Unidades Económicas • Enero 2003, número y %  
Economic Units • January 2003, number and %

	Entidad	País	Entidad/país, %	Var. % anual
	State	Country	State/country, %	Annual % chge.
<b>Total/Total</b>	<b>15,307</b>	<b>813,710</b>	<b>1.9</b>	<b>5.1</b>
- Micro y pequeña	14,953	795,421	1.9	5.0
- Micro and small				
- Mediana/Medium	238	11,442	2.1	8.7
- Grande/Large	116	6,847	1.7	1.8

Fuente/Source: IMSS

Empleo por Sector\* • Febrero 2003, miles de personas  
Employment by Sector\* • February 2003, thousands of persons

	Entidad	País	Entidad/país, %	Var. % anual
	State	Country	State/country, %	Annual % chge.
<b>Asegurados IMSS/IMSS affiliated</b>	<b>236.5</b>	<b>12,231.5</b>	<b>1.9</b>	<b>1.7</b>
- Primario/Primary	11.6	431.6	2.7	-11.4
- Secundario/Secondary	85.0	4,916.8	1.7	4.1
- Terciario/Tertiary	139.9	6,883.1	2.0	1.5

Fuente/Source: IMSS

\* Excluye otros grupos y eventuales del campo  
\* Excludes other groups and temporary agriculture labor

## Area Metropolitana Mérida/Merida Metropolitan Area

Indicadores Seleccionados 2003  
Selected Indicators 2003

	AM Mérida Merida MA	País Country
Salario mínimo diario (pesos)	40.30	41.53
Minimum daily wage (pesos)		
Inflación anual (feb)/Annual inflation (Feb)	6.37	5.52
Tasa de desempleo abierto (enero, %)	1.6	2.8
Open unemployment rate (January, %)		
Ventas menudeo (enero, variación % anual)	7.2	3.3
Retail sales (January, annual % change)		
Ventas mayoreo (enero, variación % anual)	-0.6	-1.1
Wholesale sales (January, annual % change)		

Fuente/Source: INEGI, STPS, Banco de México

	AM Mérida Merida MA	País Country
<b>Ingresos Población Ocupada, febrero 2003, % Employed Personnel Income, February 2003, %</b>	<b>100.0</b>	<b>100.0</b>
<b>Total</b>	<b>100.0</b>	<b>100.0</b>
Menos de 1 SM*/Less than 1 MW*	11.5	6.4
De 1 hasta 2 SM*/From 1 to 2 MW*	32.3	23.6
Más de 2 y hasta 5 SM*	37.5	46.8
More than 2 and up to 5 MW*		
Más de 5 SM*/More than 5 MW*	11.8	14.9
No recibe ingresos/Do not perceive income	4.2	4.1
No especificado/Not specified	2.7	4.2

\* SM salarios mínimos/MW minimum wages

Fuente/Source: INEGI

## PIB, Población, Banca e Inversión/GDP, Population, Banking System and Investment

	Entidad State	País Country	Entidad/país, % State/country, %	Var. % anual Annual % chge.
PIB 2002 (millones de \$ de 2001)* GDP 2002 (millions of 2001 pesos)*	43,800	5,882,800	0.7	0.6
PIB por habitante 2002 (miles de pesos)* GDP per inhabitant 2002 (US dollars)*	31.9	58.3	0.5 Veces Times	1.6
Población dic. 2002 (miles de personas)* Population Dec. 2002 (thousands of persons)*	1,375.4	101,611	1.4	0.1
Captación banca comercial diciembre 2002** Commercial bank deposits December 2002**	6,126	1,141,547	0.5	0.2
Número de sucursales diciembre 2002 Number of branches December 2002	83	7,849	1.1	-9.8

\* Estimado/Estimated \*\*Millones de pesos de diciembre de 2002/Millions of December 2002 pesos

Fuente/Source: INEGI, Conapo, Banco de México

### Producto interno Bruto por Gran División 2001, Estructura % Gross Domestic Product by industry Group 2001, % Share

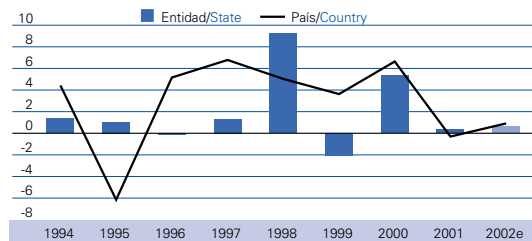
	Entidad State	País Country
<b>Total/Total</b>	<b>100.0</b>	<b>100.0</b>
Agricultura y ganadería/Agriculture and livestock	17.1	4.1
Minería/Mining	2.0	1.4
Manufacturas/Manufacturing	6.3	19.6
Construcción/Construction	7.5	5.0
Energía/Energy	1.8	1.2
Comercio, restaurantes y hoteles Retail, restaurants and hotels	15.3	20.9
Transporte y comunicaciones Transportation and communications	8.3	11.3
Servicios/Services	41.7	36.6

Fuente/Source: INEGI

## PIB y Empleo/GDP and Employment

### Producto Interno Bruto • Variación % anual real

#### Gross Domestic Product • Real annual % change

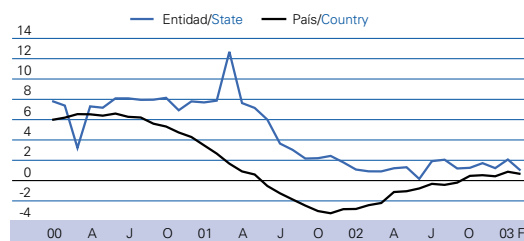


e estimado/Estimated

Fuente/Source: INEGI

### Asegurados en el IMSS\* • Variación % anual

#### IMSS Affiliated\* • Annual % change



\* Excluye otros grupos/Excludes other groups

Fuente/Source: IMSS

## Unidades Económicas y Empleo/Economic Units and Employment

### Unidades Económicas • Enero 2003, número y %

#### Economic Units • January 2003, number and %

	Entidad State	País Country	Entidad/país, % State/country, %	Var. % anual Annual % chge.
<b>Total/Total</b>	<b>9,418</b>	<b>813,710</b>	<b>1.2</b>	<b>-0.2</b>
- Micro y pequeña - Micro and small	9,292	795,421	1.2	-0.2
- Mediana/Medium	81	11,442	0.7	-2.4
- Grande/Large	45	6,847	0.7	7.1

Fuente/Source: IMSS

### Empleo por Sector\* • Febrero 2003, miles de personas

#### Employment by Sector\* • February 2003, thousands of persons

	Entidad State	País Country	Entidad/país, % State/country, %	Var. % anual Annual % chge.
<b>Asegurados IMSS/IMSS affiliated</b>	<b>99.9</b>	<b>12,231.5</b>	<b>0.8</b>	<b>1.0</b>
- Primario/Primary	1.0	431.6	0.2	15.3
- Secundario/Secondary	34.3	4,916.8	0.7	-0.1
- Terciario/Tertiary	64.6	6,883.1	0.9	1.4

Fuente/Source: IMSS

\* Excluye otros grupos y eventuales del campo

\* Excludes other groups and temporary agriculture labor

## Area Metropolitana Zacatecas/Zacatecas Metropolitan Area

### Indicadores Seleccionados 2003

#### Selected Indicators 2003

	AM Zacatecas Zacatecas MA	País Country
Salario mínimo diario (pesos) Minimum daily wage (pesos)	40.30	41.53
Inflación anual (feb)/Annual inflation (Feb)	ne	5.52
Tasa de desempleo abierto (enero, %) Open unemployment rate (January, %)	2.4	2.8
Ventas menudeo (enero, variación % anual) Retail sales (January, annual % change)	20.4	3.3
Ventas mayoreo (enero, variación % anual) Wholesale sales (January, annual % change)	7.9	-1.1

Fuente/Source: INEGI, STPS, Banco de México

ne = no existente/  
non existent

### Ingresos Población Ocupada, febrero 2003, %

#### Employed Personnel Income, February 2003, %

	AM Zacatecas Zacatecas MA	País Country
<b>Total</b>	<b>100.0</b>	<b>100.0</b>
Menos de 1 SM*/Less than 1 MW*	8.8	6.4
De 1 hasta 2 SM*/From 1 to 2 MW*	20.2	23.6
Más de 2 y hasta 5 SM* More than 2 and up to 5 MW*	34.0	46.8
Más de 5 SM*/More than 5 MW*	12.6	14.9
No recibe ingresos/Do not perceive income	5.5	4.1
No especificado/Not specified	18.9	4.2

\* SM salarios mínimos/MW minimum wages

Fuente/Source: INEGI

# Otros Indicadores Regionales

## Other Regional Indicators

	Ind. maquiladora de exportación <sup>1</sup> Maquiladora export industry <sup>1</sup>				Producción <sup>2</sup> Production <sup>2</sup>		Elect. <sup>3</sup>	Gasto federalizado <sup>4</sup> Federalized expenditures <sup>4</sup>		Ventas <sup>5</sup> Sales <sup>5</sup>	
	A	B	C	B	B	B	D	E	F	B	
<b>Pais/Country</b>	<b>3,248</b>	<b>-5.9</b>	<b>1,084.9</b>	<b>0.3</b>	<b>1.4</b>	<b>4.5</b>	<b>214,891</b>	<b>3.2</b>	<b>711,372</b>	<b>6.4</b>	
Aguascalientes	57	-12.3	18.6	7.4	0.8	-2.4	2,506	5.0	8,097	30.6	
Baja California	1,054	-11.6	218.9	-2.5	-6.3	-4.5	6,009	5.7	6,140	14.3	
Baja California Sur	7	0.0	0.8	-30.4	nd	nd	1,422	5.3	1,442	6.9	
Campeche	nd	nd	nd	nd	nd	nd	2,550	6.4	4,067	10.1	
Coahuila	254	-3.1	116.3	13.2	6.9	1.5	5,162	-1.5	17,513	-0.3	
Colima	nd	nd	nd	nd	nd	nd	1,633	5.5	3,498	6.3	
Chiapas	nd	nd	nd	nd	nd	nd	8,593	7.4	11,661	12.4	
Chihuahua	439	0.9	262.6	-0.6	nd	nd	6,371	-7.2	14,710	1.5	
Distrito Federal	25	-13.8	1.8	-15.1	-0.2	-1.4	27,906	2.7	220,429	4.8	
<b>Mexico City</b>											
Durango	65	-1.5	23.8	87.5	-2.5	3.6	2,948	-2.5	5,478	-0.3	
Guanajuato	56	-16.4	14.8	-1.7	nd	nd	8,083	2.7	22,490	5.7	
Guerrero	nd	nd	nd	nd	nd	nd	4,681	4.1	9,361	12.4	
Hidalgo	nd	nd	nd	nd	nd	nd	4,060	5.6	10,153	9.0	
Jalisco	144	5.9	32.4	7.3	3.4	2.0	13,144	3.7	46,026	-2.2	
Estado de México	47	0.0	7.8	-21.6	-3.6	-4.2	24,635	7.1	84,781	6.2	
<b>State of Mexico</b>											
Michoacán	nd	nd	nd	nd	nd	nd	6,618	5.9	19,564	3.3	
Morelos	nd	nd	nd	nd	-5.5	-0.6	3,240	5.1	11,692	6.1	
Nayarit	nd	nd	nd	nd	nd	nd	2,226	7.6	2,763	-1.6	
Nuevo León	176	4.1	52.2	-0.2	1.1	-0.9	9,978	4.8	44,652	4.6	
Oaxaca	nd	nd	nd	nd	nd	nd	5,194	3.1	7,343	16.1	
Puebla	94	-16.1	28.1	-16.0	-14.7	4.8	8,407	3.3	28,954	4.2	
Querétaro	nd	nd	nd	nd	21.3	-0.2	3,415	1.3	10,313	21.0	
Quintana Roo	nd	nd	nd	nd	nd	nd	2,269	1.6	9,486	13.5	
San Luis Potosí	20	33.3	9.4	-4.7	2.8	5.5	4,089	2.3	11,771	14.2	
Sinaloa	9	-10.0	2.1	389.9	8.1	-2	4,979	-4.2	11,044	8.6	
Sonora	214	-3.6	70.5	-15.8	-10.7	-6.1	6,571	0.4	10,079	11.6	
Tabasco	nd	nd	nd	nd	nd	nd	10,389	5.2	10,333	9.3	
Tamaulipas	401	0.3	166.0	2.3	nd	nd	6,688	-2.9	19,582	11.6	
Tlaxcala	nd	nd	nd	nd	-2.8	5.2	2,145	5.5	3,466	6.9	
Veracruz	nd	nd	nd	nd	2.3	5.5	12,862	4.4	30,057	14.2	
Yucatán	91	-25.4	27.2	-7.8	-9.8	7.1	3,376	3.5	11,231	20.3	
Zacatecas	17	-10.5	4.7	-15.2	nd	nd	2,743	-0.8	3,196	0.9	

1 Diciembre 2002/December 2002

2 Producción manufacturera, diciembre 2002/Manufacturing production, December 2002

3 Consumo de energía eléctrica, diciembre 2002/Electricity consumption, December 2002

4 Enero-diciembre 2002, millones de pesos/January-December 2002, millions of pesos

5 Ventas de automóviles, enero-diciembre 2002/Automobile sales, January-December 2002

A Plantas/Plants

B Variación % anual/Annual % change

C Miles de empleados/Thousands of employees

D Participaciones a entidades federativas y municipios/Participation to states and municipalities

E Variación % anual real/Real annual % change

F Unidades/Units

nd no disponible/not available

Fuente: BBVA Bancomer con datos de INEGI, SHCP y AMIA

Source: BBVA Bancomer with data from INEGI, SHCP and AMIA

# Directorio/Directory

## Estudios Económicos Economic Research

Economista Principal

Chief Economist

Manuel Sánchez González

Tel. (52 55) 5621-3660

manuel.sanchez@bbva.bancomer.com

Estudios Macroeconómicos y Políticos

Macroeconomic and Political Studies

Fernando González Cantú

5621-6310

f.gonzalez8@bbva.bancomer.com

David Aylett

5621-4748

dp.aylett@bbva.bancomer.com

Eduardo Torres Villanueva

5621-2493

e.torres@bbva.bancomer.com

Sistema Financiero y Bancario

Financial and Banking System

Nathaniel Karp

5621-7718

n.karp@bbva.bancomer.com

Fco. Javier Morales E.

5621-5567

fj.morales@bbva.bancomer.com

Jorge Chirino Campos

5621-6275

j.chirino@bbva.bancomer.com

Javier Amador Díaz

5621-4154

j.amador@bbva.bancomer.com

Estudios Sectoriales y Regionales

Sectorial and Regional Studies

Eduardo Miguel Angel Millán Lozano

5621-4143

e.millan@bbva.bancomer.com

Alma G. Martínez Morales

5621-6243

ag.martinez2@bbva.bancomer.com

Economía Internacional y Propuestas a Autoridades

International Economy and Proposals to the Authorities

Carlos A. Herrera Gómez

5621-2486

carlos.herrera@bbva.bancomer.com

Octavio R. Gutiérrez Engemann

5621-3095

o.gutierrez3@bbva.bancomer.com

Información y Apoyo a Negocios

Information and Business Support

Eligio San Juan Reyes

5621-4210

me.sanjuan@bbva.bancomer.com

Leonardo Beltrán Rodríguez

5621-7694

leonardo.beltran@bbva.bancomer.com

Coordinador

Coordinator

Fernando Tamayo Noguera

5621-5994

fernando.tamayo@bbva.bancomer.com

Fax (52 55) 5621-3297

5621-5823