

Informe Económico Regional *Regional Economic Report*

Junio / June 2003

Continuó el Letargo Regional
Regional Lethargy Continues

3

Taxonomía Estatal
State Taxonomy

13

País
Country

14

Información Estatal
State Information

15

Otros Indicadores Regionales
Other Regional Indicators

47

BBVA

Bancomer

El presente Informe está basado en la información disponible hasta el 13 de junio de 2003.

This Report is based on information available as of June 13, 2003.

Comentarios/Comments: e.millan@bbva.bancomer.com
leonardo.beltran@bbva.bancomer.com

El Informe Económico Regional está disponible en:
<http://www.bancomer.com/economica>

The Regional Economic Report is available in:
<http://www.bancomer.com/economica>

Continuó el Letargo Regional

Regional Lethargy Continues

Los primeros meses de 2003 estuvieron caracterizados por un crecimiento moderado de la actividad económica en nuestro país. Los resultados presentados por la mayoría de los indicadores al respecto señalaron tal situación: el PIB del primer trimestre, por ejemplo, aunque presentó un incremento anual de 2.3%, ajustada estacionalmente, su variación trimestral anualizada fue de -1.9%; la inversión avanzó lentamente (1.1% en marzo en serie desestacionalizada), y el empleo arrojó un crecimiento modesto en los cuatro meses para los cuales se tiene información.

Asimismo, las variables de demanda agregada, mostraron un avance del mercado interno aún lento; para marzo las ventas mayoristas presentaron un crecimiento anual acumulado de 0.3% y las minoristas de 3.8%, mientras las automotrices cayeron 4.7%. Sin embargo, en el comercio exterior se apreció un comportamiento más favorable, con incremento en las importaciones y mayores ingresos por exportaciones petroleras — dados los altos precios del petróleo —, aunque las no petroleras continuaron estancadas ante un sector maquilador en lenta recuperación. La debilidad del mercado interno y la falta de señales claras sobre la reactivación de la economía estadounidense, pronostican un panorama de recuperación que podría iniciarse en la segunda parte del año y cobrar fuerza en el último trimestre. Nuestra expectativa de crecimiento para 2003 es de 1.6%.

En el Ambito Estatal, las Señales de Reactivación se hacen Esperar

La información regional hasta ahora disponible, aunque muestra una mejora progresiva en la mayoría de los indicadores (empleo, industria maquiladora, actividad comercial, generación de electricidad) no permite pensar en una recuperación generalizada y clara de la actividad económica en el ámbito estatal, pues los avances han sido muy lentos y todavía en algunas entidades persisten las cifras negativas. Sin embargo, de continuar tal tendencia, se prevén resultados más favorables para todas las entidades federativas a partir del segundo semestre, aunque modestos en la mayor parte de los casos.

The first months of 2003 were characterized by moderate growth in the economic activity of Mexico. The results presented by most of the corresponding indicators indicated such a situation: GDP in the first quarter, for example, even though it showed an annual increase of 2.3%, seasonally-adjusted, had an annualized quarterly variation of -1.9%; investment advanced slowly (1.1% in a seasonally adjusted series), and employment had modest growth in the four months for which there is available information.

Likewise, the variable of aggregate demand indicated an advance, although slow, in the domestic market. For March, wholesale sales presented annual cumulative growth of 0.3% and retail sales, 3.8%, while automobile sales dropped 4.7%. However, the performance of foreign trade was observed as more favorable, with an increase in imports and higher revenues from oil exports—given the high oil prices—although the non-oil continued to be stagnant, in view of a maquiladora sector in slow recovery. The weakness of the domestic market and the lack of clear signs on the reactivation of the U.S. economy forecast a recovery panorama that could begin in the second half of the year and gain strength in the last quarter. Our expectation for growth in 2003 is 1.6%.

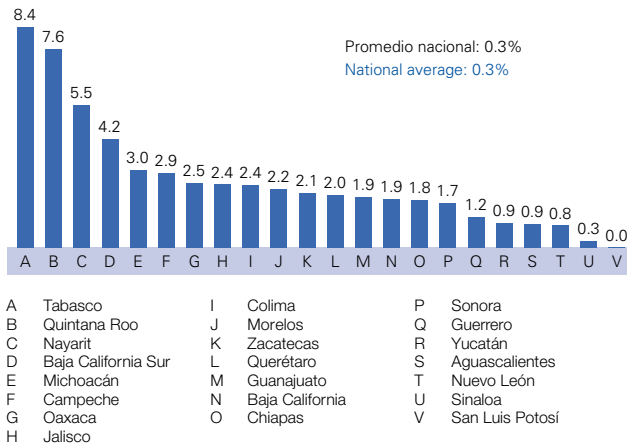
In the State Environment, the Signs of a Reactivation are still Absent

Regional information up to now available, even though it is showing progressive improvement in most of the indicators (employment, the maquiladora industry, commercial activity, the generation of electricity) does not lead one to think of a generalized and clear recovery of economic activity in the state environment, since any advance has been very slow and in some of the states, negative figures persist. However, should such a trend continue, more favorable although moderate results are foreseen for the states as of the second half of the year in most cases.

Asegurados en el IMSS por Entidad Federativa

Variación % anual, abril 2003

IMSS-Affiliated Workers by State • Annual % change, April 2003

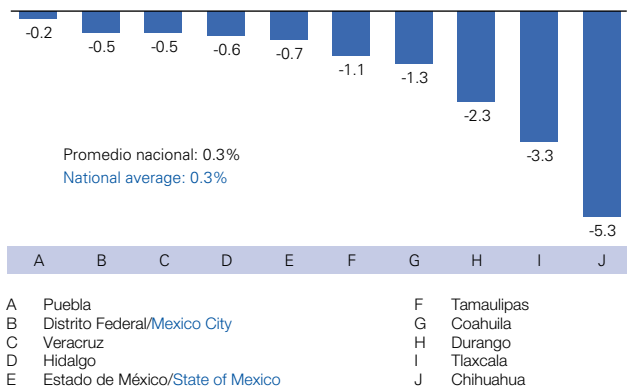


Fuente: BBVA Bancomer con datos de IMSS
Source: BBVA Bancomer with data from IMSS

Asegurados en el IMSS por Entidad Federativa

Variación % anual, abril 2003

IMSS-Affiliated Workers by State • Annual % change, April 2003



Fuente: BBVA Bancomer con datos de IMSS
Source: BBVA Bancomer with data from IMSS

El Empleo no Consigue Tomar Impulso

En las entidades federativas la creación o desaparición de empleos formales fue influida por el comportamiento de los sectores productivos relevantes dentro de sus economías y por su grado de vinculación con los mercados interno y/o externo. En el primer caso, a pesar de su bajo crecimiento ha podido mantener un relativo dinamismo en el consumo interno posibilitando el sostenimiento, cuando no avance, del empleo en las actividades terciarias. En el segundo, la desaceleración del sector manufacturero en EUA repercutió negativamente en nuestro sector manufacturero exportador y con esto en los estados con mayor vocación al respecto.

Lo anterior determinó en gran medida que al cierre de abril de 2003 —aunque en general el empleo mejoró en la mayoría de las entidades—, casi una tercera parte de éstas, en especial las industrializadas y las maquiladoras, no lograra tasas de crecimiento positivas, situación que al parecer prevaleció en los meses siguientes, aunque la tendencia es a recuperarse a partir del segundo semestre.

Employment Cannot Manage to Gain Momentum

In the states, the creation or disappearance of jobs was influenced by the performance of the relevant productive sectors within their economies and for the degree of their linkage to the domestic and/or external market. The former, despite its low growth, has been able to maintain relative strength in internal consumption, thereby making possible the support of employment, when it does not advance in tertiary activities. In the latter, the slowdown in the U.S. manufacturing sector has negative repercussions on Mexico's manufacturing exporting sector and, by this, in those states with more activity in this respect.

The above determined to a great extent that at the close of April 2003 —although employment in general improved in most of the states— almost one third of them, in particular the industrialized and the maquiladora, did not achieve positive growth rates, a situation that seemingly prevailed in the following months, although the trend is to a recovery as of the second half of the year.

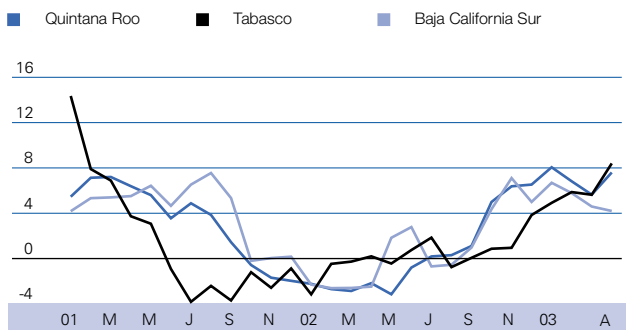
En los estados con predominio en las actividades comerciales y de servicios respecto al resto, y enfocados preferentemente a atender el mercado interno, la generación de empleos continuó creciendo la mayoría de las veces —en ocasiones a un ritmo mayor—, e incluso en otros en los cuales estaba rezagada consiguió en los últimos meses remontar esta situación; fue el caso de Morelos y Guerrero.

Las entidades más dinámicas en cuanto a creación neta de puestos de trabajo fueron preferentemente aquellas en las cuales las actividades comerciales cuentan con una mayor presencia de servicios vinculados con el turismo, que en ocasiones están entre los sectores con más peso dentro de las economías locales. A esto obedeció gran parte del desempeño favorable del empleo en Quintana Roo, Baja California Sur y Nayarit que, junto con Tabasco, fueron las entidades con las tasas anuales de crecimiento del mercado laboral más altas del país en abril de 2003.

In the states where commercial and services activities predominate over the rest and are preferably focused on tending to the domestic market, the generation of jobs continued to grow—on occasions at a higher rate—and even in others in which it was lagging, it was able in recent months to overcome this situation as was the case in Morelos and Guerrero.

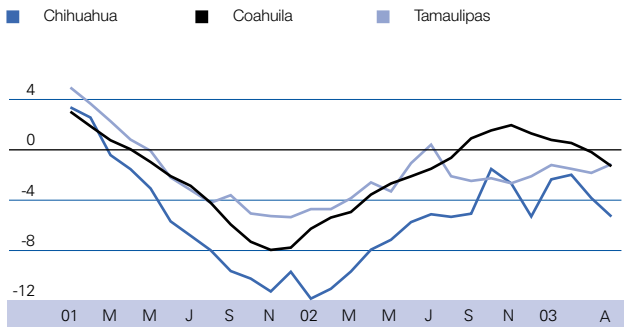
The more dynamic states, as to the creation of jobs, were preferably those in which the retailing activities have more presence of services linked to tourism, which on occasion are among the sector with more weight within the local economies. This was due to a great extent to the unfavorable performance of employment in Quintana Roo, Baja California Sur and Nayarit which together with Tabasco, were the states with highest annual growth rates for the labor market in April 2003.

Asegurados en el IMSS • Variación % anual
IMSS-Affiliated Workers • Annual % change



Fuente: BBVA Bancomer con datos de IMSS
 Source: BBVA Bancomer with data from IMSS

Asegurados en el IMSS • Variación % anual
IMSS-Affiliated Workers • Annual % change

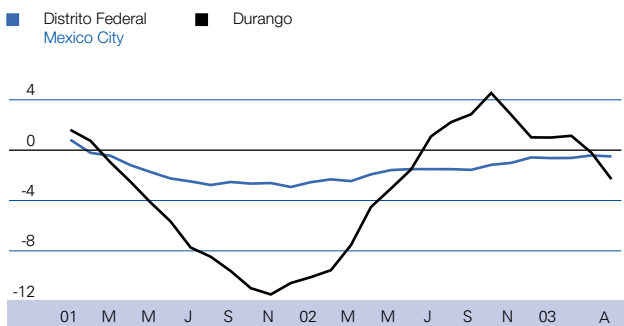


Fuente: BBVA Bancomer con datos de IMSS
 Source: BBVA Bancomer with data from IMSS

En el grupo de entidades en las cuales el empleo no se recuperó, se encontró el Distrito Federal y la mayoría de aquellas con presencia importante de la industria maquiladora de exportación. El que esta última actividad sea la principal creadora de empleos dentro de la manufactura, y también el sector más afectado en estas plazas, es precisamente la causa del atraso en la recuperación del empleo pues en abril, con excepción de Baja California y Sonora, los demás estados “maquiladores” presentaron cifras negativas. Destacaron Coahuila y Durango: en los cuales el empleo volvió a caer al reiniciar los despidos, mientras en Chihuahua no se han suspendido.

En el Distrito Federal, el principal factor que impidió un mejor resultado fue, además de un estancamiento en la creación de empleos en el sector terciario, el hecho de que el manufacturero y el de la construcción continuaron cancelando puestos. Esto hace prever en esta entidad una demora mayor en la recuperación del empleo.

Asegurados en el IMSS • Variación % anual
IMSS-Affiliated Workers • Annual % change



Fuente: BBVA Bancomer con datos de IMSS
 Source: BBVA Bancomer with data from IMSS

In the group of states where employment did not recover were Mexico City and most of those states with an important presence of the maquiladora export industry. The fact that this last activity is the main creator of jobs within manufacturing, and also the sector most affected in these locations is precisely the cause for the delay in the recovery of employment, since in April, with the exception of Baja California and Sonora, the rest of the maquiladora states presented negative figures. Outstanding were Coahuila and Durango where employment dropped again when they reinitiated firings, while in Chihuahua they have not even been suspended.

In Mexico City, the main factor that impeded a better result was, in addition to stagnation, the creation of jobs in the tertiary sector, the fact that the manufacturing sector and that of construction continued to cancel jobs. This leads to foreseeing in this location a greater delay in the recovery of employment.

Así, pese al balance positivo presentado por el empleo al final de abril de 2003, y que es una señal de avance, aún está lejos la posibilidad de consolidar un proceso de recuperación generalizado, pues hay entidades cuyo atraso en la creación de empleos y la causas que lo provocan hacen que aún estén distantes de lograr una mejoría en este indicador. La incertidumbre sobre la recuperación de nuestra economía y la desaceleración del sector manufacturero en EUA, dos elementos de gran influencia para los buenos o malos resultados del empleo en las entidades federativas según su vocación económica, hacen pensar que continuará la debilidad en la creación de fuentes de trabajo —incluso en abril perdió dinamismo.

En relación con el primer elemento, la posibilidad de una expansión de la economía menor a la esperada podría inhibir aún más el crecimiento del demanda interna y resultar en una menor capacidad del comercio y los servicios para generar empleos, con lo cual seguiría perdiendo fuerza uno de los factores que hasta ahora ha compensado parte de las pérdidas laborales en la manufactura. Esto constituiría un elemento que acotaría la creación de empleos en los estados más relacionados con el mercado interno y en especial en aquellos donde las actividades terciarias tienen mayor importancia local.

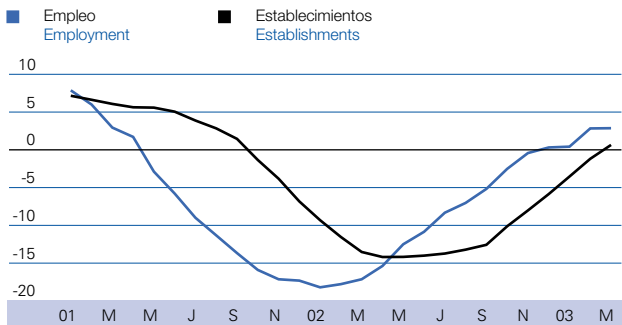
Respecto al segundo, al ser el sector manufacturero de EUA el principal motor del crecimiento de nuestro sector exportador, de su recuperación —en tiempo y magnitud— dependerá la evolución del mercado laboral en las entidades más vinculadas con él especialmente las más industrializadas y las de la frontera norte. Por tanto, a pesar de las relativas mejores señales que ha presentado el empleo en los últimos meses, los factores comentados hacen pensar más en la imposibilidad de crearlo este año en la magnitud requerida que en una reactivación significativa de éste. Las expectativas para 2003 son de una generación neta cercana a 290 mil plazas, equivalente a un crecimiento anual de 2.3%.

Thus, despite the positive balance presented by employment at the end of April 2003, and that it is a sign of improvement, the possibility of consolidating a generalized recovery process is still far, since there are states where the delay in job creation and the causes that provoke it make them be distant from achieving any improvement in this indicator. The uncertainty on the recovery of our economy and the slowdown in the U.S. manufacturing sector, two elements of great influence for the good or bad results of employment in the states according to its economic calling, lead one to think that the weakness in the creation of sources of employment will continue—even in April it lost dynamism.

As to the first element, the possibility of an expansion of the economy lower than expected could inhibit growth in domestic demand even more, and have as a result a lower capacity of retail sales and services for generating jobs, by which it is one of the factors that up to now has offset part of the labor losses in manufacturing. This would constitute an element that would delimit job creation in the states more related to the domestic market and, in particular, in those where tertiary activities have greater importance locally.

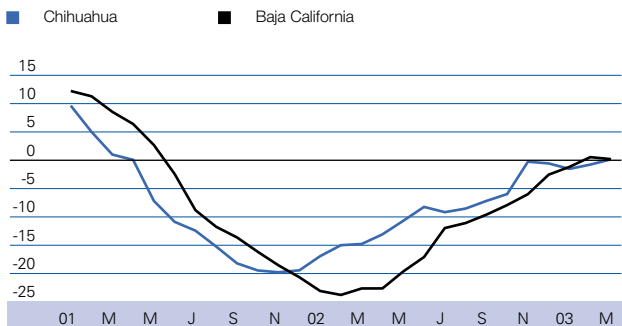
Regarding the second, because, being that the U.S. manufacturing sector is the main motor for growth of Mexico's exporting sector, the development of the domestic market will depend—in time and magnitude—on its recovery in the states that are mostly linked to it, in particular, the most industrialized and those on the northern border. Therefore, despite the relatively better signs that employment has presented in recent months, the commented factors lead one to think more on the impossibility of creating it this year in the required magnitude than in a significant action of it: Expectations for 2003 are for a 'net generation of close to 290,000 jobs, equivalent to annual growth of 2.3%.

Industria Maquiladora de Exportación • Variación % anual
Maquiladora Export Industry • Annual % change



Fuente: BBVA Bancomer con datos de INEGI
 Source: BBVA Bancomer with data from INEGI

Industria Maquiladora de Exportación: Empleo • Variación % anual
Maquiladora Export Industry: Employment • Annual % change



Fuente: BBVA Bancomer con datos de INEGI
 Source: BBVA Bancomer with data from INEGI

Las Expectativas de la IME Mejoraron Levemente

2003 será al parecer un mejor año para la industria maquiladora de Exportación (IME) Los signos de recuperación percibidos a inicios del año cada vez se materializan más, por ejemplo en Chihuahua, el estado más afectado en cuanto a pérdida de empleos, después de 22 meses de caídas consecutivas en éstos, en marzo ya presentaron crecimiento, al igual que en Baja California que lo hizo un mes antes. Así, aunque en marzo sólo cuatro entidades tenían variaciones anuales negativas en este indicador (véase apartado “Otros Indicadores Regionales”), en algunas existen atrasos importantes en cuanto a recuperación como en Sonora.

En lo referente a plantas, en marzo, por primera vez en 18 meses, hubo creación neta de éstas. A pesar de que aún no se aprecia una tendencia ascendente de las exportaciones maquiladoras, este perfil ya está presente en las importaciones de bienes intermedios y hace pensar que en los próximos meses se observará un desempeño más favorable, aunque modesto, de las ventas externas de las maquiladoras.

Expectations of the MEI Improved Slightly

Seemingly, 2003 will be a better year for the Maquiladora Export Industry (MEI). The signs of the recovery perceived at the beginning of the year 2003 are materializing more and more. For example in Chihuahua, the state most affected as to job losses, following 22 consecutive months of same, in March, began to present growth, similarly to Baja California that had done the same a month before. Thus, although only four states showed negative changes in this indicator in March (see section “Other Regional Indicators”), in some, like Sonora, there are important delays as to a recovery.

In March, for the first time in 18 months, there was creation of plants. Even though there are still no signs of an upward trend in maquiladora exports, this profile is already present in intermediate goods imports and leads to thinking that, in the coming months, a more favorable although modest performance of maquiladora sales abroad of will be observed.

Ventas Comerciales Resultados Favorables

Después de un cierre desfavorable en 2002, en marzo pasado las ventas al menudeo presentaron tasas de crecimiento anuales positivas que podrían provenir del incipiente avance del empleo y el modesto aumento de la masa salarial. Sin embargo, en lo particular, todavía 14 de las 33 plazas urbanas de las cuales se tiene información presentaron variaciones anuales negativas. Entre éstas estuvo casi la totalidad de las alojadas en los estados de la frontera norte situación, que podría estar reflejando la debilidad de la demanda externa y los problemas del empleo.

En tanto, las ciudades del centro y sur del país continuaron con una buena evolución en este tipo de ventas. Estas tuvieron los mayores incrementos anuales explicados en gran parte por pertenecer a entidades con un aparato productivo vinculado preferentemente con el mercado interno, un predominio de las actividades terciarias dentro de las economías locales y un ajuste laboral menos intenso o inexistente.

Favorable Results in Retail Sales

Following an unfavorable closing in 2002, last March retail sales presented an annual positive growth rate that could be rising from the incipient advance in employment and the modest rise in total wages. However, in particular, 14 of the 33 urban locations of which there is information available showed negative annual changes. Among these were almost all of those found in the border states, a situation that could be reflecting the weakness in demand from abroad and employment problems.

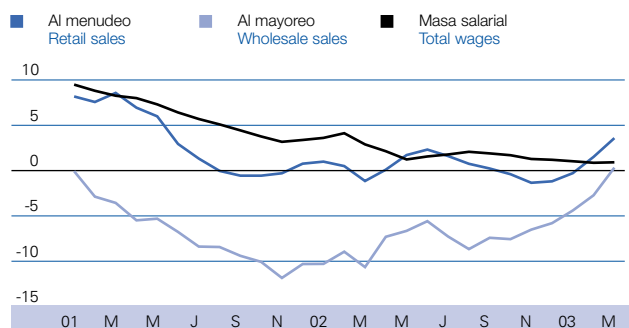
Meanwhile, the cities in central and southern Mexico continued to evolve well in this type of sales, which had greater annual increases. These can largely be explained by belonging to states with a productive plant that is preferably linked to the domestic market, a predominance of tertiary activities within the local economies and less intense or in-existent changes in employment.

Ventas Comerciales y Masa Salarial

Variación % anual real, promedio móvil 3 meses

Commercial Sales and Total Wages

Real annual % change, 3-month moving average



Fuente: BBVA Bancomer con datos de INEGI
Source: BBVA Bancomer with data from INEGI

Por su parte, las ventas al mayoreo después de haber caído de manera consecutiva desde febrero de 2001, lograron crecer en marzo pasado. En este rubro la recuperación fue más rápida que en las de menudeo, pues en dicho mes sólo ocho ciudades persistían con descenso en su facturación (vs. 23 al cierre de 2002). Aquí, al contrario de lo sucedido en las ventas minoristas, en el grupo de ciudades con variaciones anuales positivas estuvo la mayor parte de las ubicadas en entidades con vocación industrial, pues este tipo de ventas está relacionado más con la industria, el sector público y el comercio exterior que con el poder adquisitivo de la población, como pasa en el renglón minorista.

La evolución reciente de las ventas tanto minoristas como mayoristas, y de los factores de los cuales depende su derrotero (la recuperación de los mercados interno y externo) apuntan a que ambas actividades comerciales continuarán por la senda del crecimiento, aunque moderadamente.

Creció la Generación de Energía Eléctrica

Para completar la gama de indicadores positivos, cabe señalar el desempeño favorable logrado por la generación y distribución de energía eléctrica que concluyó en febrero de 2003 con crecimiento en 14 de las 17 entidades con datos disponibles. Esta buena evolución está acorde con el movimiento general de la actividad productiva en las plazas respectivas. De ahí, no es de extrañar que los estados con variaciones anuales negativas hayan sido Baja California, Nuevo León (a punto de revertirlas) y Sonora, todos ubicados en la región norte del país, cuyas economías, ya se comentó, están afectadas por la debilidad de la demanda externa dado el predominio del sector manufacturero (maquila incluida) prevalecientes en éstas.

En el segmento de las entidades con crecimientos, destacaron Sinaloa y San Luis Potosí, con tasas anuales superiores a 7%. Economías con una participación importante del sector terciario que compensa los problemas del sector manufacturero, es el factor subyacente en este comportamiento.

For their part, wholesale sales, after showing consecutive drops since February 2001, managed to grow last March. In this line item the recovery was speedier than in retail sales, being that in said month, only eight cities persisted with lower invoicing (vs. 23 at the close of 2002). Here, contrary to the performance of retail sales, in the group cities that showed positive annual changes was the greater part of those located in states that can be described as industrial, since this type of sales are more related to industry, the public sector and foreign trade than with the population's purchasing power, as it happens with the retailing line item.

The recent change, in both retail and wholesale sales and in the factors on which their course depends (the recovery of the domestic and foreign markets), points to the fact that both commercial activities will continue growing, although moderately.

The Generation of Electricity Grows

In order to complete the range of positive indicators, the favorable performance, shown by the generation and distribution of electricity that ended in February 2003 with growth in 14 of the 17 states with available data, should be pointed out. This good performance is in line with the general movement of productive activity in the respective locations. Therefore, it should not be surprising that the states with annual negative changes have been Baja California, Nuevo León (on the verge of reverting them) and Sonora, all located in the northern region of the country, whose economies, as commented above, are affected by the weakness in demand from abroad, given the predominance of the manufacturing sector (including the maquiladora) that prevails in them.

In the segment of states with growth, standing out are Sinaloa and San Luis Potosí, with annual rates that are higher than 7%. Economies with an important share of the tertiary sector that offsets the problems in the manufacturing sector are the core factor in this performance.

La Producción Manufacturera Acentuó los Registros Negativos

Los primeros dos meses de 2003 no fueron buenos para la producción manufacturera. En febrero 11 de 17 entidades de las cuales se tiene información, presentaron contracción anual en este indicador. A estos malos resultados habrá de sumarse que las distancias para su recuperación se han alargado en la mayoría de los casos pues las caídas se acentuaron en seis de éstas, en particular en el Distrito Federal, Puebla, Sonora y Yucatán. En el resto las cifras negativas son cada vez menores, lo cual podría augurar su recuperación en el corto plazo. En la parte positiva los mayores crecimientos se dieron en Coahuila, Querétaro y Nuevo León.

Las Ventas Automotrices se Frenaron

Las ventas de automóviles perdieron impulso en el primer trimestre de 2003 culminando la pérdida de dinamismo manifestado desde inicios de 2001. En enero-marzo, la venta de autos cayó 4.7% a tasa anual. Esta situación podría explicarse porque el efecto de la diversidad de esquemas crediticios lanzados al mercado por parte de empresas especializadas, instituciones bancarias y armadoras, y que le imprimió dinamismo a la venta de vehículos, parece haberse agotado ante el estrechamiento del grupo de individuos y familias con capacidad de compra, ya sea porque cubrieron la necesidad de adquirir un automóvil o porque vieron mermado su poder adquisitivo.

Entre las 16 entidades con caídas en el número de unidades vendidas durante el primer trimestre (véase apartado "Otros Indicadores Regionales") se encontraron el Estado de México, Nuevo León, el Distrito Federal y Jalisco; estas dos últimas fueron, por añadidura, las más afectadas a nivel nacional con contracciones anuales superiores a 12%. En los desempeños positivos destacaron Hidalgo, Oaxaca y Sonora con crecimientos arriba de 20%. Las perspectivas no son muy halagadoras para el mercado de automóviles pues cuando mucho se espera que las ventas durante 2003 alcancen un volumen similar al de 2002 cuando se comercializaron cerca de 978 mil unidades.

Manufacturing Production Accentuates the Negative Registries

The first two months of 2003 were not good for manufacturing production. In February, 11 of 17 states, for which there is available information, presented an annual contraction in this indicator. Added to these bad results should be that distances for their recovery have grown in most of the cases since the drops were more marked in six of these, particularly Mexico City, Puebla, Sonora and Yucatán. The rest of the negative figures are increasingly lower, which could be predicting a recovery in the short term. On the positive side, there was higher growth in Coahuila, Querétaro and Nuevo León.

Automobile Sales Restrained

Automobile sales lost momentum in the first quarter of 2003, ending with the loss of strength shown since the beginning of 2001. In the January-March period, car sales dropped 4.7% at an annual rate. This situation could be explained by the effect of the diversity of the credit plans launched on the market by specialized firms, banking institutions and assembling plants and that strengthened car sales seems to have run out in view of the narrowing of the group of individuals and families with purchasing power, be it because they covered the need to acquire a car or because they saw their purchasing power lessened.

Among the 16 states with drops in the number of units sold during the first quarter (see section "Other Regional Indicators") were the States of Mexico, Nuevo León, Mexico City and Jalisco; in addition, the last two were the most affected at a national level with annual contractions higher than 12%. Among those with a positive performance were Hidalgo, Oaxaca and Sonora with growth of over 20%. The outlook is not too promising for the car market, since it is only expected that sales during 2003 will reach a volume similar to that of 2002, when close to 978,000 units were marketed.

Otros Indicadores

En otros indicadores hubo señales mixtas. La evolución de las unidades económicas al cierre de abril de 2003 —incremento anual de 0.4%— reflejó los efectos de la menor actividad productiva: pérdida en la categoría de establecimientos medianos y creación mínima en la de grandes, centrándose todo el crecimiento en la de los micro y pequeños. A nivel agregado, las entidades más dinámicas fueron las del sur y el centro del país, destacando Yucatán que además de presentar la tasa de crecimiento más alta del país, ocupó el segundo lugar después de Nuevo León en cuanto a aumento absoluto de establecimientos. En la parte con disminución de unidades se encontraron, excepto Baja California, todos los estados de la frontera norte, que fueron también, después del Distrito Federal, los que más unidades medianas perdieron, circunstancia atribuible principalmente al cierre de plantas maquiladoras.

Por su parte, la tasa general de desempleo aumentó en el mes de abril al situarse en 2.96% (vs. 2.78% en marzo). En ese mes de las 48 áreas urbanas de las cuales se tiene información, en 21 descendió, en cuatro se mantuvo y en 23 aumentó; de estas últimas, casi la mitad correspondió a plazas ubicadas en los estados de la frontera norte del país. El deterioro mostrado por este indicador es preocupante sobre todo en el caso de la región norte, pues en tanto se retrase la creación de empleos, la demanda interna tardará más en reactivarse.

Reiteramos nuestra apreciación de una evolución más positiva y a distintas velocidades en el ámbito regional en los meses por venir, acorde con la capacidad de respuesta de las actividades productivas predominantes en cada entidad, ante un mejor desempeño de los mercados interno y externo.

Nota Final

En este número se incluyen las nuevas proyecciones de población elaboradas por el Consejo Nacional de Población, así como estimaciones para 2003 del PIB estatal.

Other Indicators

Other indicators showed mixed signs. The development of the economic units at the close of April 2003—rose an annual 0.4%—reflected the effects of lower productive activity: the loss in the category of medium-sized establishments and minimum creation in the large ones, centering all the growth in the micro and small establishments. At an aggregate level, the most dynamic states were those in south and central Mexico, with Yucatán standing out, which, in addition to presenting the highest growth rates in the country, placed second after Nuevo León as to the absolute increase in establishments. Among those with a decrease in the units were, except for Baja California, all the states in the northern border, that were also, after Mexico City, the ones that lost the most medium establishments, a circumstance that is mainly attributable to the closing of the maquiladora plants.

For its part, the general unemployment rate rose in April and stood at 2.96% (vs. 2.78% in March). In this month, of the 48 urban areas of which there is available information, it dropped in 21, in four it remained the same and in 23 it increased, Of the latter, almost all corresponded to locations in the northern border states. The deterioration shown by this indicator is of concern, in particular in the case of the northern region, since as long as the creation of jobs is delayed, domestic demand will take longer to be reactivated.

We reiterate our opinion of a more positive development and of different speeds in the regional environment during the coming months, in accordance with the capacity to respond of the predominant productive activities in each state, in view of an improved performance of the domestic and foreign markets.

Final Note

Included in this issue are the new population projections worked out by the National Population Council, as well as estimates for 2003 for the state GDP.

Taxonomía Estatal/State Taxonomy

Lugar nacional/National ranking

	PIB ¹ GDP ¹		Población ¹ Population ¹	Captación ² Bank deposits ²		IMSS ³	Unidades económicas ⁴ Economic units ⁴		
	Total	Por habitante Per inhabitant		Por habitante Per inhabitant	Total		Micro y pequeña Micro & small	Mediana Medium	Grande Large
Aguascalientes	25	10	27	6	19	20	20	22	18
Baja California	8	8	14	4	7	7	7	6	5
Baja California Sur	30	7	32	5	30	29	29	28	32
Campeche	27	3	30	21	28	31	31	29	24
Coahuila	10	6	16	14	10	12	12	11	9
Colima	32	14	31	7	31	30	30	31	30
Chiapas	16	32	7	32	23	18	18	25	28
Chihuahua	5	5	11	10	5	8	8	10	6
Distrito Federal	1	1	2	1	1	1	1	1	1
<i>Mexico City</i>									
Durango	24	16	24	22	20	23	23	19	19
Guanajuato	9	21	6	15	8	6	6	5	7
Guerrero	18	30	12	29	26	19	19	23	23
Hidalgo	22	23	18	25	22	22	22	20	21
Jalisco	4	13	4	3	2	2	2	4	4
Estado de México	2	19	1	26	3	4	4	2	2
<i>State of Mexico</i>									
Michoacán	13	27	8	16	14	13	13	16	20
Morelos	20	15	22	9	21	26	26	21	22
Nayarit	29	24	29	18	29	27	27	32	31
Nuevo León	3	2	9	2	4	3	3	3	3
Oaxaca	19	31	10	30	24	21	21	26	25
Puebla	7	22	5	24	11	14	14	7	10
Querétaro	15	11	23	11	15	16	16	12	13
Quintana Roo	21	4	28	19	18	24	24	18	14
San Luis Potosí	17	20	17	20	16	15	15	17	16
Sinaloa	14	18	15	12	12	10	10	14	15
Sonora	12	9	19	13	13	11	11	13	12
Tabasco	26	25	20	23	25	25	25	24	26
Tamaulipas	11	12	13	8	9	9	9	9	8
Tlaxcala	31	29	26	31	32	32	32	27	27
Veracruz	6	26	3	28	6	5	5	8	11
Yucatán	23	17	21	17	17	17	17	15	17
Zacatecas	28	28	25	27	27	28	28	30	29

1 Junio 2003/June 2003

2 Captación de la banca comercial, diciembre 2002/Commercial bank deposits, December 2002

3 Asegurados en el Instituto Mexicano del Seguro Social (IMSS), abril 2003/Affiliated workers in the Mexican Social Security Institute (IMSS), April 2003

4 Abril 2003/April 2003

Fuente: BBVA Bancomer con datos de INEGI, Conapo, Banco de México, IMSS

Source: BBVA Bancomer with data from INEGI, Conapo, Banco de México, IMSS

PIB, Población, Banca e Inversión/GDP, Population, Banking System and Investment

	País Country	Var. % anual Annual % chge.	PEA Ocupada por Sector Económico, Miles de Personas, Marzo 2003 Labor Force by Economic Sector, Thousands of Persons, March 2003	País Country
PIB 2003 (millones de \$ de 2002)* GDP 2003 (millions of 2002 pesos)*	6,249,072	1.6	Total/Total	40,658.0
PIB por habitante 2003 (miles de pesos)* GDP per inhabitant 2003 (US dollars)*	60.0	0.4	Agropecuario/Agriculture and livestock	7,219.0
Población junio 2003 (miles de personas) Population June 2003 (thousands of persons)	104,213.5	1.1	Extractivo y electricidad/Mining and electricity	356.2
Captación banca comercial diciembre 2002** Commercial bank deposits December 2002**	1,141,547	-10.1	Manufacturas/Manufacturing	7,106.2
Número de sucursales diciembre 2002 Number of branches December 2002	7,849	8.1	Construcción/Construction	2,508.7
			Comercio, restaurantes y hoteles Retail, restaurants and hotels	9,819.2
			Transporte y comunicaciones Transportation and communications	1,860.9
			Servicios/Services	9,852.4
			Otros/Others	1,935.6

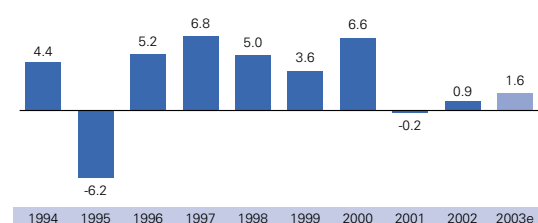
* Estimado/Estimated **Millones de pesos de diciembre de 2002/Millions of December 2002 pesos

Fuente/Source: INEGI, Conapo, Banco de México

Fuente/Source: INEGI

PIB y Empleo/GDP and Employment

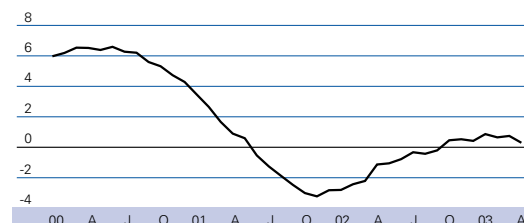
Producto Interno Bruto • Variación % anual real
Gross Domestic Product • Real annual % change



e estimado/estimated

Fuente/Source: INEGI

Asegurados en el IMSS* • Variación % anual
IMSS Affiliated* • Annual % change



* Excluye otros grupos/Excludes other groups

Fuente/Source: IMSS

Unidades Económicas y Empleo/Economic Units and Employment

Unidades Económicas • Abril 2003, número y %
Economic Units • April 2003, number and %

	País Country	Var. % anual Annual % chge.
Total/Total	808,706	0.4
- Micro y pequeña - Micro and small	790,699	0.4
- Mediana/Medium	11,255	-0.2
- Grande/Large	6,752	0.9

Fuente/Source: IMSS

Empleo por Sector* • Abril 2003, miles de personas
Employment by Sector* • April 2003, thousands of persons

	País Country	Var. % anual Annual % chge.
Asegurados IMSS/IMSS affiliated	12,261.2	0.0
- Primario/Primary	419.1	-6.3
- Secundario/Secondary	4,906.0	-2.7
- Terciario/Tertiary	6,936.0	2.4

Fuente/Source: IMSS

* Excluye otros grupos y eventuales del campo

* Excludes other groups and temporary agriculture labor

País/Country

Indicadores Seleccionados 2003
Selected Indicators 2003

	País Country
Salario mínimo diario (pesos) Minimum daily wage (pesos)	41.53
Inflación anual (mayo)/Annual inflation (May)	4.70
Tasa de desempleo abierto (abril, %) Open unemployment rate (April, %)	3.0
Ventas menudeo (marzo, variación % anual) Retail sales (March, annual % change)	3.2
Ventas mayoreo (marzo, variación % anual) Wholesale sales (March, annual % change)	3.8

Fuente/Source: INEGI, STPS, Banco de México

Ingresos Población Ocupada, abril 2003, %
Employed Personnel Income, April 2003, %

	País Country
Total	100.0
Menos de 1 SM*/Less than 1 MW*	6.5
De 1 hasta 2 SM*/From 1 to 2 MW*	23.0
Más de 2 y hasta 5 SM* More than 2 and up to 5 MW*	46.1
Más de 5 SM*/More than 5 MW*	15.5
No recibe ingresos/Do not perceive income	3.7
No especificado/Not specified	5.2

* SM salarios mínimos/MW minimum wages

Fuente/Source: INEGI

Aguascalientes

PIB, Población, Banca e Inversión/GDP, Population, Banking System and Investment

	Entidad State	País Country	Entidad/país, % State/country, %	Var. % anual Annual % chge.
PIB 2003 (millones de \$ de 2002)* GDP 2003 (millions of 2002 pesos)*	73,653	6,249,072	1.2	0.8
PIB por habitante 2003 (miles de pesos)* GDP per inhabitant 2003 (US dollars)*	72.8	60.0	1.2 Veces Times	-0.8
Población junio 2003 (miles de personas) Population June 2003 (thousands of persons)	1,012.1	104,213.5	1.0	1.7
Captación banca comercial diciembre 2002** Commercial bank deposits December 2002**	8,358	1,141,547	0.7	-7.9
Número de sucursales diciembre 2002 Number of branches December 2002	71	7,849	0.9	6.0

* Estimado/Estimated **Millones de pesos de diciembre de 2002/Millions of December 2002 pesos

Fuente/Source: INEGI, Conapo, Banco de México

PEA Ocupada por Sector Económico, Miles de Personas, Marzo 2003

Labor Force by Economic Sector, Thousands of Persons, March 2003

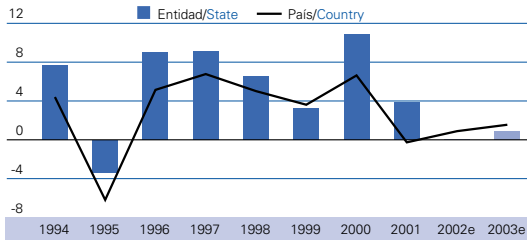
	Entidad State	Part. % % Share
Total/Total	369.8	100.0
Agropecuario/Agriculture and livestock	31.8	8.6
Extractivo y electricidad/Mining and electricity	1.6	0.4
Manufacturas/Manufacturing	85.1	23.0
Construcción/Construction	19.5	5.3
Comercio, restaurantes y hoteles Retail, restaurants and hotels	91.8	24.8
Transporte y comunicaciones Transportation and communications	14.6	4.0
Servicios/Services	97.8	26.4
Otros/Others	27.4	7.4

Fuente/Source: INEGI

PIB y Empleo/GDP and Employment

Producto Interno Bruto • Variación % anual real

Gross Domestic Product • Real annual % change

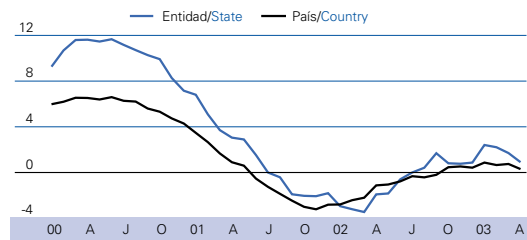


e estimado/estimated

Fuente/Source: INEGI

Asegurados en el IMSS* • Variación % anual

IMSS Affiliated* • Annual % change



* Excluye otros grupos/Excludes other groups

Fuente/Source: IMSS

Unidades Económicas y Empleo/Economic Units and Employment

Unidades Económicas • Abril 2003, número y %

Economic Units • April 2003, number and %

	Entidad State	País Country	Entidad/país, % State/country, %	Var. % anual Annual % chge.
Total/Total	12,001	808,706	1.5	0.6
- Micro y pequeña - Micro and small	11,758	790,699	1.5	0.6
- Mediana/Medium	143	11,255	1.3	1.4
- Grande/Large	100	6,752	1.5	4.2

Fuente/Source: IMSS

Empleo por Sector* • Abril 2003, miles de personas

Employment by Sector* • April 2003, thousands of persons

	Entidad State	País Country	Entidad/país, % State/country, %	Var. % anual Annual % chge.
Asegurados IMSS/IMSS affiliated	181.0	12,261.2	1.5	1.0
- Primario/Primary	4.9	419.1	1.2	7.5
- Secundario/Secondary	83.7	4,906.0	1.7	-2.1
- Terciario/Tertiary	92.4	6,936.0	1.3	3.5

Fuente/Source: IMSS

* Excluye otros grupos y eventuales del campo

* Excludes other groups and temporary agriculture labor

Area Metropolitana Aguascalientes/Aguascalientes Metropolitan Area

Indicadores Seleccionados 2003

Selected Indicators 2003

	AM Aguascalientes Aguascalientes MA	País Country
Salario mínimo diario (pesos) Minimum daily wage (pesos)	40.30	41.53
Inflación anual (mayo)/Annual inflation (May)	2.90	4.70
Tasa de desempleo abierto (abril, %) Open unemployment rate (April, %)	2.5	3.0
Ventas menudeo (marzo, variación % anual) Retail sales (March, annual % change)	13.8	3.2
Ventas mayorero (marzo, variación % anual) Wholesale sales (March, annual % change)	-0.6	3.8

Fuente/Source: INEGI, STPS, Banco de México

Ingresos Población Ocupada, abril 2003, %

Employed Personnel Income, April 2003, %

	AM Aguascalientes Aguascalientes MA	País Country
Total	100.0	100.0
Menos de 1 SM*/Less than 1 MW*	5.0	6.5
De 1 hasta 2 SM*/From 1 to 2 MW*	18.4	23.0
Más de 2 y hasta 5 SM*	51.8	46.1
Más de 5 SM*/More than 5 MW*	13.8	15.5
No recibe ingresos/Do not perceive income	4.1	3.7
No especificado/Not specified	6.9	5.2

* SM salarios mínimos/MW minimum wages

Fuente/Source: INEGI

PIB, Población, Banca e Inversión/GDP, Population, Banking System and Investment

	Entidad State	País Country	Entidad/país, % State/country, %	Var. % anual Annual % chge.
PIB 2003 (millones de \$ de 2002)*	204,917	6,249,072	3.3	2.0
GDP 2003 (millions of 2002 pesos)*				
PIB por habitante 2003 (miles de pesos)*	73.5	60.0	1.2 Veces	-1.0
GDP per inhabitant 2003 (US dollars)*	6,973	5,686	Times	
Población junio 2003 (miles de personas)	2,786.9	104,214	2.7	3.0
Population June 2003 (thousands of persons)				
Captación banca comercial diciembre 2002**	32,891	1,141,547	2.9	21.7
Commercial bank deposits December 2002**				
Número de sucursales diciembre 2002	250	7,849	3.2	4.6
Number of branches December 2002				

* Estimado/Estimated **Millones de pesos de diciembre de 2002/Millions of December 2002 pesos

Fuente/Source: INEGI, Conapo, Banco de México

PEA Ocupada por Sector Económico, Miles de Personas, Marzo 2003 Labor Force by Economic Sector, Thousands of Persons, March 2003

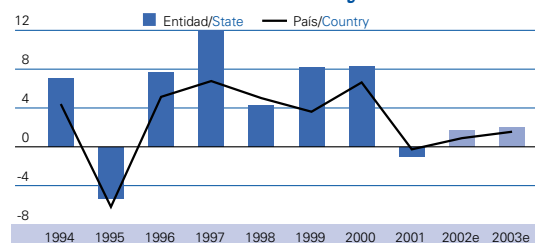
	Entidad State	Part. % % Share
Total/Total	1,196.5	100.0
Agropecuario/Agriculture and livestock	62.8	5.2
Extractivo y electricidad/Mining and electricity	11.7	1.0
Manufacturas/Manufacturing	281.8	23.6
Construcción/Construction	57.6	4.8
Comercio, restaurantes y hoteles Retail, restaurants and hotels	310.6	26.0
Transporte y comunicaciones Transportation and communications	46.6	3.9
Servicios/Services	315.0	26.3
Otros/Others	110.3	9.2

Fuente/Source: INEGI

PIB y Empleo/GDP and Employment

Producto Interno Bruto • Variación % anual real

Gross Domestic Product • Real annual % change

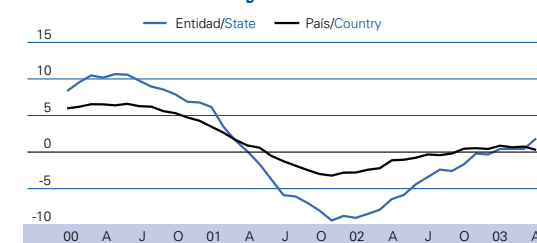


e estimado/estimated

Fuente/Source: INEGI

Asegurados en el IMSS* • Variación % anual

IMSS Affiliated* • Annual % change



* Excluye otros grupos/Excludes other groups

Fuente/Source: IMSS

Unidades Económicas y Empleo/Economic Units and Employment

Unidades Económicas • Abril 2003, número y %

Economic Units • April 2003, number and %

	Entidad State	País Country	Entidad/país, % State/country, %	Var. % anual Annual % chge.
Total/Total	36,583	808,706	4.5	1.1
- Micro y pequeña - Micro and small	35,718	790,699	4.5	1.1
- Mediana/Medium	502	11,255	4.5	-4.9
- Grande/Large	363	6,752	5.4	2.0

Fuente/Source: IMSS

Empleo por Sector* • Abril 2003, miles de personas

Employment by Sector* • April 2003, thousands of persons

	Entidad State	País Country	Entidad/país, % State/country, %	Var. % anual Annual % chge.
Asegurados IMSS/IMSS affiliated	555.3	12,261.2	4.5	-0.3
- Primario/Primary	8.5	419.1	2.0	5.0
- Secundario/Secondary	301.9	4,906.0	6.2	-1.7
- Terciario/Tertiary	245.0	6,936.0	3.5	1.3

Fuente/Source: IMSS

* Excluye otros grupos y eventuales del campo

* Excludes other groups and temporary agriculture labor

Area Urbana Tijuana/Tijuana Urban Area

Indicadores Seleccionados 2003

Selected Indicators 2003

	AU Tijuana Tijuana UA	País Country
Salario mínimo diario (pesos) Minimum daily wage (pesos)	43.65	41.53
Inflación anual (mayo)/Annual inflation (May)	4.63	4.70
Tasa de desempleo abierto (abril, %) Open unemployment rate (April, %)	2.2	3.0
Ventas menudeo (marzo, variación % anual) Retail sales (March, annual % change)	0.6	3.2
Ventas mayoreo (marzo, variación % anual) Wholesale sales (March, annual % change)	-0.6	3.8

Fuente/Source: INEGI, STPS, Banco de México

Ingresos Población Ocupada, abril 2003, %

Employed Personnel Income, April 2003, %

	AU Tijuana Tijuana UA	País Country
Total	100.0	100.0
Menos de 1 SM*/Less than 1 MW*	1.6	6.5
De 1 hasta 2 SM*/From 1 to 2 MW*	7.5	23.0
Más de 2 y hasta 5 SM* More than 2 and up to 5 MW*	60.9	46.1
Más de 5 SM*/More than 5 MW*	28.3	15.5
No recibe ingresos/Do not perceive income	1.6	3.7
No especificado/Not specified	0.1	5.2

* SM salarios mínimos/MW minimum wages

Fuente/Source: INEGI

Baja California Sur

PIB, Población, Banca e Inversión/GDP, Population, Banking System and Investment

	Entidad State	País Country	Entidad/país, % State/country, %	Var. % anual Annual % chge.
PIB 2003 (millones de \$ de 2002)*	35,301	6,249,072	0.6	1.5
GDP 2003 (millions of 2002 pesos)*				
PIB por habitante 2003 (miles de pesos)*	74.1	60.0	1.2 Veces	-1.2
GDP per inhabitant 2003 (US dollars)*	7,023	5,686	Times	
Población junio 2003 (miles de personas)	476.6	104,214	0.5	2.8
Population June 2003 (thousands of persons)				
Captación banca comercial diciembre 2002**	4,931	1,141,547	0.4	0.3
Commercial bank deposits December 2002**				
Número de sucursales diciembre 2002	55	7,849	0.7	12.2
Number of branches December 2002				

* Estimado/Estimated **Millones de pesos de diciembre de 2002/Millions of December 2002 pesos

Fuente/Source: INEGI, Conapo, Banco de México

PEA Ocupada por Sector Económico, Miles de Personas, Marzo 2003

Labor Force by Economic Sector, Thousands of Persons, March 2003

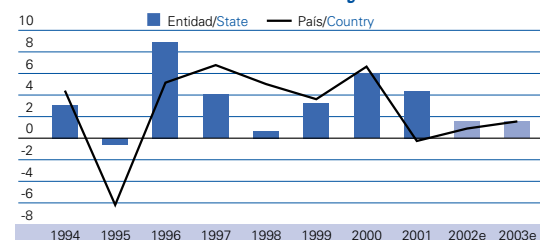
	Entidad State	Part. % % Share
Total/Total	201.2	100.0
Agropecuario/Agriculture and livestock	40.5	20.1
Extractivo y electricidad/Mining and electricity	5.1	2.5
Manufacturas/Manufacturing	16.3	8.1
Construcción/Construction	8.6	4.3
Comercio, restaurantes y hoteles Retail, restaurants and hotels	51.4	25.6
Transporte y comunicaciones Transportation and communications	6.2	3.1
Servicios/Services	52.7	26.2
Otros/Others	20.4	10.1

Fuente/Source: INEGI

PIB y Empleo/GDP and Employment

Producto Interno Bruto • Variación % anual real

Gross Domestic Product • Real annual % change

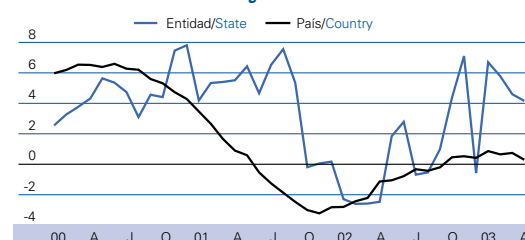


e estimado/estimated

Fuente/Source: INEGI

Asegurados en el IMSS* • Variación % anual

IMSS Affiliated* • Annual % change



* Excluye otros grupos/Excludes other groups

Fuente/Source: IMSS

Unidades Económicas y Empleo/Economic Units and Employment

Unidades Económicas • Abril 2003, número y %

Economic Units • April 2003, number and %

	Entidad State	País Country	Entidad/país, % State/country, %	Var. % anual Annual % chge.
Total/Total	9,326	808,706	1.2	2.7
- Micro y pequeña - Micro and small	9,211	790,699	1.2	2.7
- Mediana/Medium	81	11,255	0.7	9.5
- Grande/Large	34	6,752	0.5	-8.1

Fuente/Source: IMSS

Empleo por Sector* • Abril 2003, miles de personas

Employment by Sector* • April 2003, thousands of persons

	Entidad State	País Country	Entidad/país, % State/country, %	Var. % anual Annual % chge.
Asegurados IMSS/IMSS affiliated	81.5	12,261.2	0.7	1.1
- Primario/Primary	5.1	419.1	1.2	-5.9
- Secundario/Secondary	19.7	4,906.0	0.4	-6.9
- Terciario/Tertiary	56.7	6,936.0	0.8	5.0

Fuente/Source: IMSS

* Excluye otros grupos y eventuales del campo

* Excludes other groups and temporary agriculture labor

Area Urbana La Paz/La Paz Urban Area

Indicadores Seleccionados 2003

Selected Indicators 2003

	AU La Paz La Paz UA	País Country
Salario mínimo diario (pesos) Minimum daily wage (pesos)	43.65	41.53
Inflación anual (mayo)/Annual inflation (May)	3.24	4.70
Tasa de desempleo abierto (abril, %) Open unemployment rate (April, %)	1.8	3.0
Ventas menudeo (marzo, variación % anual) Retail sales (March, annual % change)	-3.1	3.2
Ventas mayoreo (marzo, variación % anual) Wholesale sales (March, annual % change)	6.0	3.8

Fuente/Source: INEGI, STPS, Banco de México

Ingresos Población Ocupada, abril 2003, %

Employed Personnel Income, April 2003, %

	AU La Paz La Paz UA	País Country
Total	100.0	100.0
Menos de 1 SM*/Less than 1 MW*	6.8	6.5
De 1 hasta 2 SM*/From 1 to 2 MW*	18.1	23.0
Más de 2 y hasta 5 SM*	53.0	46.1
More than 2 and up to 5 MW*		
Más de 5 SM*/More than 5 MW*	18.7	15.5
No recibe ingresos/Do not perceive income	3.0	3.7
No especificado/Not specified	0.4	5.2

* SM salarios mínimos/MW minimum wages

Fuente/Source: INEGI

PIB, Población, Banca e Inversión/GDP, Population, Banking System and Investment

	Entidad State	Pais Country	Entidad/pais, % State/country, %	Var. % anual Annual % chge.
PIB 2003 (millones de \$ de 2002)*	69,632	6,249,072	1.1	1.2
GDP 2003 (millions of 2002 pesos)*				
PIB por habitante 2003 (miles de pesos)*	92.8	60.0	1.5 Veces	-0.5
GDP per inhabitant 2003 (US dollars)*	8,803	5,686	Times	
Población junio 2003 (miles de personas)	750.1	104,214	0.7	1.8
Population June 2003 (thousands of persons)				
Captación banca comercial diciembre 2002**	4,418	1,141,547	0.4	-0.4
Commercial bank deposits December 2002**				
Número de sucursales diciembre 2002	52	7,849	0.7	10.6
Number of branches December 2002				

* Estimado/Estimated **Millones de pesos de diciembre de 2002/Millions of December 2002 pesos

Fuente/Source: INEGI, Conapo, Banco de México

PEA Ocupada por Sector Económico, Miles de Personas, Marzo 2003 Labor Force by Economic Sector, Thousands of Persons, March 2003

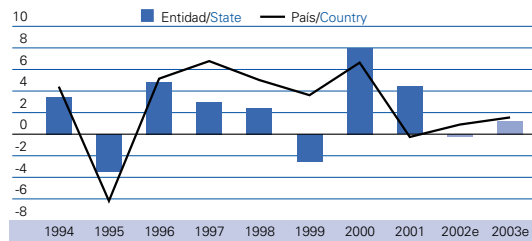
	Entidad State	Part. % % Share
Total/Total	313.7	100.0
Agropecuario/Agriculture and livestock	85.5	27.3
Extractivo y electricidad/Mining and electricity	8.4	2.7
Manufacturas/Manufacturing	34.5	11.0
Construcción/Construction	29.2	9.3
Comercio, restaurantes y hoteles Retail, restaurants and hotels	59.0	18.8
Transporte y comunicaciones Transportation and communications	8.7	2.8
Servicios/Services	68.8	21.9
Otros/Others	19.6	6.2

Fuente/Source: INEGI

PIB y Empleo/GDP and Employment

Producto Interno Bruto • Variación % anual real

Gross Domestic Product • Real annual % change

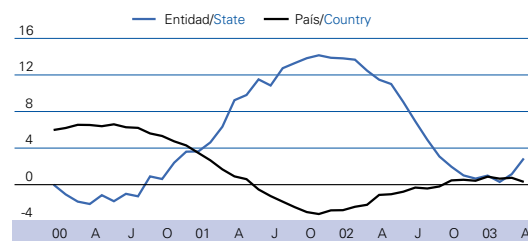


e estimado/estimated

Fuente/Source: INEGI

Asegurados en el IMSS* • Variación % anual

IMSS Affiliated* • Annual % change



* Excluye otros grupos/Excludes other groups

Fuente/Source: IMSS

Unidades Económicas y Empleo/Economic Units and Employment

Unidades Económicas • Abril 2003, número y %

Economic Units • April 2003, number and %

	Entidad State	Pais Country	Entidad/pais, % State/country, %	Var. % anual Annual % chge.
Total/Total	5,232	808,706	0.6	1.5
- Micro y pequeña - Micro and small	5,094	790,699	0.6	1.4
- Mediana/Medium	78	11,255	0.7	6.8
- Grande/Large	60	6,752	0.9	9.1

Fuente/Source: IMSS

Empleo por Sector* • Abril 2003, miles de personas

Employment by Sector* • April 2003, thousands of persons

	Entidad State	Pais Country	Entidad/pais, % State/country, %	Var. % anual Annual % chge.
Asegurados IMSS/IMSS affiliated	95.7	12,261.2	0.8	2.0
- Primario/Primary	3.7	419.1	0.9	-5.5
- Secundario/Secondary	43.7	4,906.0	0.9	-0.1
- Terciario/Tertiary	48.3	6,936.0	0.7	4.6

Fuente/Source: IMSS

* Excluye otros grupos y eventuales del campo

* Excludes other groups and temporary agriculture labor

Area Urbana Campeche/Campeche Urban Area

Indicadores Seleccionados 2003

Selected Indicators 2003

	AU Campeche Campeche UA	Pais Country
Salario mínimo diario (pesos) Minimum daily wage (pesos)	40.30	41.53
Inflación anual (mayo)/Annual inflation (May)	5.49	4.70
Tasa de desempleo abierto (abril, %) Open unemployment rate (April, %)	1.3	3.0
Ventas menudeo (marzo, variación % anual) Retail sales (March, annual % change)	2.7	3.2
Ventas mayoreo (marzo, variación % anual) Wholesale sales (March, annual % change)	12.9	3.8

Fuente/Source: INEGI, STPS, Banco de México

Ingresos Población Ocupada, abril 2003, %

Employed Personnel Income, April 2003, %

	AU Campeche Campeche UA	Pais Country
Total	100.0	100.0
Menos de 1 SM*/Less than 1 MW*	11.4	6.5
De 1 hasta 2 SM*/From 1 to 2 MW*	36.1	23.0
Más de 2 y hasta 5 SM* More than 2 and up to 5 MW*	37.7	46.1
Más de 5 SM*/More than 5 MW*	9.8	15.5
No recibe ingresos/Do not perceive income	4.5	3.7
No especificado/Not specified	0.5	5.2

* SM salarios mínimos/MW minimum wages

Fuente/Source: INEGI

Coahuila

PIB, Población, Banca e Inversión/GDP, Population, Banking System and Investment

	Entidad State	País Country	Entidad/país, % State/country, %	Var. % anual Annual % chge.
PIB 2003 (millones de \$ de 2002)* GDP 2003 (millions of 2002 pesos)*	191,949	6,249,072	3.1	1.9
PIB por habitante 2003 (miles de pesos)* GDP per inhabitant 2003 (US dollars)*	77.5	60.0	1.3 Veces Times	0.5
Población junio 2003 (miles de personas) Population June 2003 (thousands of persons)	2,478.1	104,214	2.4	1.4
Captación banca comercial diciembre 2002** Commercial bank deposits December 2002**	17,318	1,141,547	1.5	-6.7
Número de sucursales diciembre 2002 Number of branches December 2002	277	7,849	3.5	27.1

* Estimado/Estimated **Millones de pesos de diciembre de 2002/Millions of December 2002 pesos

Fuente/Source: INEGI, Conapo, Banco de México

PEA Ocupada por Sector Económico, Miles de Personas, Marzo 2003

Labor Force by Economic Sector, Thousands of Persons, March 2003

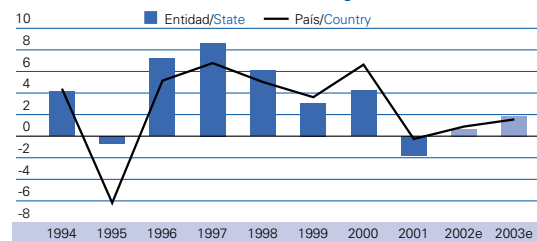
	Entidad State	Part. % % Share
Total/Total	912.9	100.0
Agropecuario/Agriculture and livestock	56.3	6.2
Extractivo y electricidad/Mining and electricity	11.0	1.2
Manufacturas/Manufacturing	259.2	28.4
Construcción/Construction	52.4	5.7
Comercio, restaurantes y hoteles Retail, restaurants and hotels	214.8	23.5
Transporte y comunicaciones Transportation and communications	42.2	4.6
Servicios/Services	240.0	26.3
Otros/Others	36.9	4.0

Fuente/Source: INEGI

PIB y Empleo/GDP and Employment

Producto Interno Bruto • Variación % anual real

Gross Domestic Product • Real annual % change

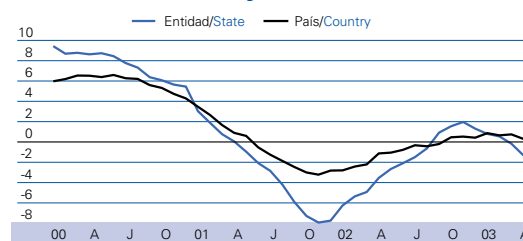


e estimado/estimated

Fuente/Source: INEGI

Asegurados en el IMSS* • Variación % anual

IMSS Affiliated* • Annual % change



* Excluye otros grupos/Excludes other groups

Fuente/Source: IMSS

Unidades Económicas y Empleo/Economic Units and Employment

Unidades Económicas • Abril 2003, número y %

Economic Units • April 2003, number and %

	Entidad State	País Country	Entidad/país, % State/country, %	Var. % anual Annual % chge.
Total/Total	28,941	808,706	3.6	-1.3
- Micro y pequeña - Micro and small	28,264	790,699	3.6	-1.2
- Mediana/Medium	396	11,255	3.5	-3.4
- Grande/Large	281	6,752	4.2	-2.4

Fuente/Source: IMSS

Empleo por Sector* • Abril 2003, miles de personas

Employment by Sector* • April 2003, thousands of persons

	Entidad State	País Country	Entidad/país, % State/country, %	Var. % anual Annual % chge.
Asegurados IMSS/IMSS affiliated	487.6	12,261.2	4.0	-1.5
- Primario/Primary	13.1	419.1	3.1	-0.8
- Secundario/Secondary	270.1	4,906.0	5.5	-3.0
- Terciario/Tertiary	204.4	6,936.0	2.9	0.6

Fuente/Source: IMSS

* Excluye otros grupos y eventuales del campo

* Excludes other groups and temporary agriculture labor

Area Metropolitana Saltillo/Salttilo Metropolitan Area

Indicadores Seleccionados 2003

Selected Indicators 2003

	AM Saltillo Saltillo MA	País Country
Salario mínimo diario (pesos) Minimum daily wage (pesos)	40.30	41.53
Inflación anual (mayo)/Annual inflation (May)	ne	4.70
Tasa de desempleo abierto (abril, %) Open unemployment rate (April, %)	4.5	3.0
Ventas menudeo (marzo, variación % anual) Retail sales (March, annual % change)	3.8	3.2
Ventas mayoreo (marzo, variación % anual) Wholesale sales (March, annual % change)	18.7	3.8

Fuente/Source: INEGI, STPS, Banco de México

ne = no existente/
non existent

Ingresos Población Ocupada, abril 2003, %

Employed Personnel Income, April 2003, %

	AM Saltillo Saltillo MA	País Country
Total	100.0	100.0
Menos de 1 SM*/Less than 1 MW*	2.9	6.5
De 1 hasta 2 SM*/From 1 to 2 MW*	12.1	23.0
Más de 2 y hasta 5 SM*	66.0	46.1
Más de 5 SM*/More than 5 MW*	15.1	15.5
No recibe ingresos/Do not perceive income	3.9	3.7
No especificado/Not specified	0.0	5.2

* SM salarios mínimos/MW minimum wages

Fuente/Source: INEGI

PIB, Población, Banca e Inversión/GDP, Population, Banking System and Investment

	Entidad State	País Country	Entidad/país, % State/country, %	Var. % anual Annual % chge.
PIB 2003 (millones de \$ de 2002)*	33,373	6,249,072	0.5	1.1
GDP 2003 (millions of 2002 pesos)*				
PIB por habitante 2003 (miles de pesos)*	57.9	60.0	1.0 Veces	-0.2
GDP per inhabitant 2003 (US dollars)*	5,488	5,686	Times	
Población junio 2003 (miles de personas)	576.7	104,214	0.6	1.3
Population June 2003 (thousands of persons)				
Captación banca comercial diciembre 2002**	4,931	1,141,547	0.4	4.1
Commercial bank deposits December 2002**				
Número de sucursales diciembre 2002	58	7,849	0.7	9.4
Number of branches December 2002				

* Estimado/Estimated **Millones de pesos de diciembre de 2002/Millions of December 2002 pesos
Fuente/Source: INEGI, Conapo, Banco de México

PEA Ocupada por Sector Económico, Miles de Personas, Marzo 2003
Labor Force by Economic Sector, Thousands of Persons, March 2003

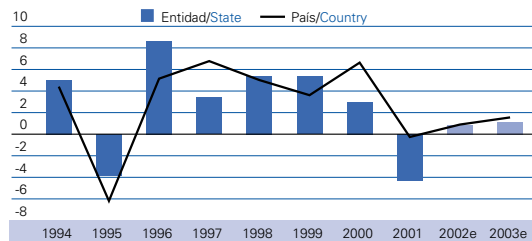
	Entidad State	Part. % % Share
Total/Total	258.4	100.0
Agropecuario/Agriculture and livestock	33.3	12.9
Extractivo y electricidad/Mining and electricity	5.7	2.2
Manufacturas/Manufacturing	26.8	10.4
Construcción/Construction	19.9	7.7
Comercio, restaurantes y hoteles Retail, restaurants and hotels	71.6	27.7
Transporte y comunicaciones Transportation and communications	15.3	5.9
Servicios/Services	69.1	26.7
Otros/Others	16.8	6.5

Fuente/Source: INEGI

PIB y Empleo/GDP and Employment

Producto Interno Bruto • Variación % anual real

Gross Domestic Product • Real annual % change

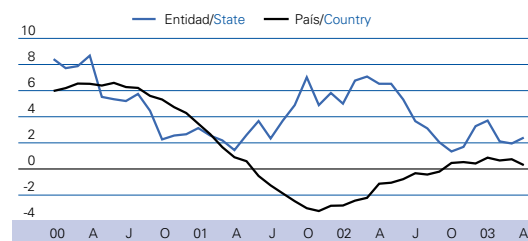


e estimado/estimated

Fuente/Source: INEGI

Asegurados en el IMSS* • Variación % anual

IMSS Affiliated* • Annual % change



* Excluye otros grupos/Excludes other groups

Fuente/Source: IMSS

Unidades Económicas y Empleo/Economic Units and Employment

Unidades Económicas • Abril 2003, número y %

Economic Units • April 2003, number and %

	Entidad State	País Country	Entidad/país, % State/country, %	Var. % anual Annual % chge.
Total/Total	7,665	808,706	0.9	-0.3
- Micro y pequeña - Micro and small	7,579	790,699	1.0	-0.3
- Mediana/Medium	49	11,255	0.4	-10.9
- Grande/Large	37	6,752	0.5	2.8

Fuente/Source: IMSS

Empleo por Sector* • Abril 2003, miles de personas

Employment by Sector* • April 2003, thousands of persons

	Entidad State	País Country	Entidad/país, % State/country, %	Var. % anual Annual % chge.
Asegurados IMSS/IMSS affiliated	80.8	12,261.2	0.7	1.6
- Primario/Primary	5.4	419.1	1.3	-20.4
- Secundario/Secondary	18.6	4,906.0	0.4	-5.1
- Terciario/Tertiary	56.9	6,936.0	0.8	6.8

Fuente/Source: IMSS

* Excluye otros grupos y eventuales del campo

* Excludes other groups and temporary agriculture labor

Area Metropolitana Colima/Colima Metropolitan Area

Indicadores Seleccionados 2003

Selected Indicators 2003

	AM Colima Colima MA	País Country
Salario mínimo diario (pesos) Minimum daily wage (pesos)	40.30	41.53
Inflación anual (mayo)/Annual inflation (May)	5.82	4.70
Tasa de desempleo abierto (abril, %) Open unemployment rate (April, %)	2.5	3.0
Ventas menudeo (marzo, variación % anual) Retail sales (March, annual % change)	-4.9	3.2
Ventas mayoreo (marzo, variación % anual) Wholesale sales (March, annual % change)	-1.1	3.8

Fuente/Source: INEGI, STPS, Banco de México

Ingresos Población Ocupada, abril 2003, %

Employed Personnel Income, April 2003, %

	AM Colima Colima MA	País Country
Total	100.0	100.0
Menos de 1 SM*/Less than 1 MW*	6.6	6.5
De 1 hasta 2 SM*/From 1 to 2 MW*	21.3	23.0
Más de 2 y hasta 5 SM* More than 2 and up to 5 MW*	47.1	46.1
Más de 5 SM*/More than 5 MW*	15.8	15.5
No recibe ingresos/Do not perceive income	6.3	3.7
No especificado/Not specified	2.9	5.2

* SM salarios mínimos/MW minimum wages

Fuente/Source: INEGI

Chiapas

PIB, Población, Banca e Inversión/GDP, Population, Banking System and Investment

	Entidad State	País Country	Entidad/país, % State/country, %	Var. % anual Annual % chge.
PIB 2003 (millones de \$ de 2002)* GDP 2003 (millions of 2002 pesos)*	107,666	6,249,072	1.7	1.0
PIB por habitante 2003 (miles de pesos)* GDP per inhabitant 2003 (US dollars)*	25.1	60.0	0.4 Veces Times	-0.5
Población junio 2003 (miles de personas) Population June 2003 (thousands of persons)	4,295.7	104,214	4.1	1.5
Captación banca comercial diciembre 2002** Commercial bank deposits December 2002**	11,546	1,141,547	1.0	-20.1
Número de sucursales diciembre 2002 Number of branches December 2002	158	7,849	2.0	1.9

* Estimado/Estimated **Millones de pesos de diciembre de 2002/Millions of December 2002 pesos

Fuente/Source: INEGI, Conapo, Banco de México

PEA Ocupada por Sector Económico, Miles de Personas, Marzo 2003

Labor Force by Economic Sector, Thousands of Persons, March 2003

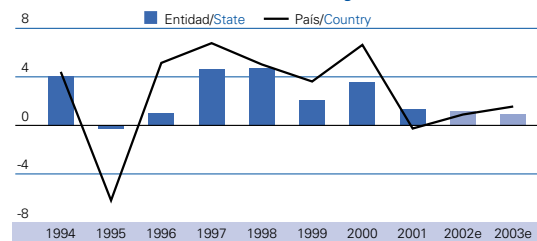
	Entidad State	Part. % % Share
Total/Total	1,652.0	100.0
Agropecuario/Agriculture and livestock	616.2	37.3
Extractivo y electricidad/Mining and electricity	6.7	0.4
Manufacturas/Manufacturing	195.8	11.9
Construcción/Construction	71.2	4.3
Comercio, restaurantes y hoteles Retail, restaurants and hotels	339.6	20.6
Transporte y comunicaciones Transportation and communications	70.8	4.3
Servicios/Services	289.7	17.5
Otros/Others	62.0	3.8

Fuente/Source: INEGI

PIB y Empleo/GDP and Employment

Producto Interno Bruto • Variación % anual real

Gross Domestic Product • Real annual % change

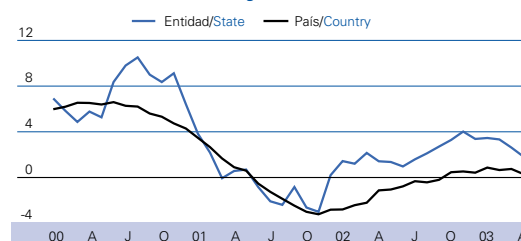


e estimado/estimated

Fuente/Source: INEGI

Asegurados en el IMSS* • Variación % anual

IMSS Affiliated* • Annual % change



* Excluye otros grupos/Excludes other groups

Fuente/Source: IMSS

Unidades Económicas y Empleo/Economic Units and Employment

Unidades Económicas • Abril 2003, número y %

Economic Units • April 2003, number and %

	Entidad State	País Country	Entidad/país, % State/country, %	Var. % anual Annual % chge.
Total/Total	12,590	808,706	1.6	1.3
- Micro y pequeña - Micro and small	12,441	790,699	1.6	1.2
- Mediana/Medium	101	11,255	0.9	7.4
- Grande/Large	48	6,752	0.7	6.7

Fuente/Source: IMSS

Empleo por Sector* • Abril 2003, miles de personas

Employment by Sector* • April 2003, thousands of persons

	Entidad State	País Country	Entidad/país, % State/country, %	Var. % anual Annual % chge.
Asegurados IMSS/IMSS affiliated	140.9	12,261.2	1.1	3.2
- Primario/Primary	13.6	419.1	3.2	-2.7
- Secundario/Secondary	31.7	4,906.0	0.6	6.8
- Terciario/Tertiary	95.6	6,936.0	1.4	2.9

Fuente/Source: IMSS

* Excluye otros grupos y eventuales del campo

* Excludes other groups and temporary agriculture labor

Area Urbana Tuxtla Gutiérrez/Tuxtla Gutierrez Urban Area

Indicadores Seleccionados 2003

Selected Indicators 2003

	AU Tuxtla Gutiérrez Tuxtla Gutierrez UA	País Country
Salario mínimo diario (pesos) Minimum daily wage (pesos)	40.30	41.53
Inflación anual (mayo)/Annual inflation (May)	ne	4.70
Tasa de desempleo abierto (abril, %) Open unemployment rate (April, %)	2.4	3.0
Ventas menudeo (marzo, variación % anual) Retail sales (March, annual % change)	-1.8	3.2
Ventas mayoreo (marzo, variación % anual) Wholesale sales (March, annual % change)	10.0	3.8

Fuente/Source: INEGI, STPS, Banco de México

ne = no existente/

non existent

Ingresos Población Ocupada, abril 2003, %

Employed Personnel Income, April 2003, %

	AU Tuxtla Gutiérrez Tuxtla Gutierrez UA	País Country
Total	100.0	100.0
Menos de 1 SM*/Less than 1 MW*	14.4	6.5
De 1 hasta 2 SM*/From 1 to 2 MW*	26.3	23.0
Más de 2 y hasta 5 SM*	36.6	46.1
Más de 5 SM*/More than 5 MW*	19.0	15.5
No recibe ingresos/Do not perceive income	3.5	3.7
No especificado/Not specified	0.2	5.2

* SM salarios mínimos/MW minimum wages

Fuente/Source: INEGI

PIB, Población, Banca e Inversión/GDP, Population, Banking System and Investment

	Entidad State	País Country	Entidad/país, % State/country, %	Var. % anual Annual % chge.
PIB 2003 (millones de \$ de 2002)*	273,802	6,249,072	4.4	2.0
GDP 2003 (millions of 2002 pesos)*				
PIB por habitante 2003 (miles de pesos)*	82.6	60.0	1.4 Veces	0.1
GDP per inhabitant 2003 (US dollars)*	7,837	5,686	Times	
Población junio 2003 (miles de personas)	3,313.2	104,214	3.2	1.9
Population June 2003 (thousands of persons)				
Captación banca comercial diciembre 2002**	25,760	1,141,547	2.3	6.1
Commercial bank deposits December 2002**				
Número de sucursales diciembre 2002	287	7,849	3.7	4.7
Number of branches December 2002				

* Estimado/Estimated **Millones de pesos de diciembre de 2002/Millions of December 2002 pesos

Fuente/Source: INEGI, Conapo, Banco de México

PEA Ocupada por Sector Económico, Miles de Personas, Marzo 2003 Labor Force by Economic Sector, Thousands of Persons, March 2003

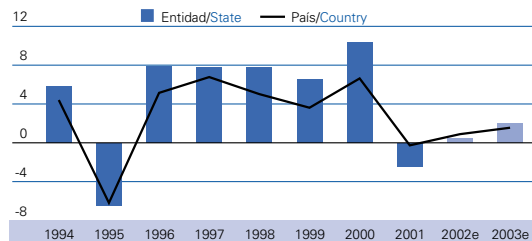
	Entidad State	País Country	Entidad/país, % State/country, %	Var. % anual Annual % chge.
Total/Total	1,231.6	100.0		
Agropecuario/Agriculture and livestock	140.6	11.4		
Extractivo y electricidad/Mining and electricity	12.4	1.0		
Manufacturas/Manufacturing	347.9	28.3		
Construcción/Construction	52.6	4.3		
Comercio, restaurantes y hoteles Retail, restaurants and hotels	272.8	22.1		
Transporte y comunicaciones Transportation and communications	43.7	3.5		
Servicios/Services	294.4	23.9		
Otros/Others	67.2	5.5		

Fuente/Source: INEGI

PIB y Empleo/GDP and Employment

Producto Interno Bruto • Variación % anual real

Gross Domestic Product • Real annual % change

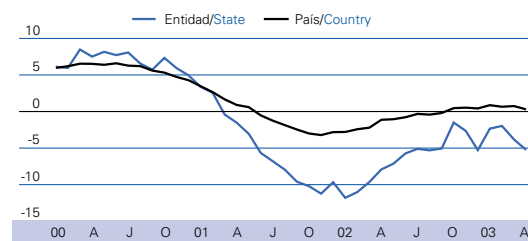


e estimado/estimated

Fuente/Source: INEGI

Asegurados en el IMSS* • Variación % anual

IMSS Affiliated* • Annual % change



* Excluye otros grupos/Excludes other groups

Fuente/Source: IMSS

Unidades Económicas y Empleo/Economic Units and Employment

Unidades Económicas • Abril 2003, número y %

Economic Units • April 2003, number and %

	Entidad State	País Country	Entidad/país, % State/country, %	Var. % anual Annual % chge.
Total/Total	34,240	808,706	4.2	-1.1
- Micro y pequeña - Micro and small	33,485	790,699	4.2	-1.1
- Mediana/Medium	397	11,255	3.5	1.5
- Grande/Large	358	6,752	5.3	-1.9

Fuente/Source: IMSS

Empleo por Sector* • Abril 2003, miles de personas

Employment by Sector* • April 2003, thousands of persons

	Entidad State	País Country	Entidad/país, % State/country, %	Var. % anual Annual % chge.
Asegurados IMSS/IMSS affiliated	607.3	12,261.2	5.0	-4.9
- Primario/Primary	10.6	419.1	2.5	-11.3
- Secundario/Secondary	347.8	4,906.0	7.1	-8.0
- Terciario/Tertiary	248.9	6,936.0	3.6	0.2

Fuente/Source: IMSS

* Excluye otros grupos y eventuales del campo

* Excludes other groups and temporary agriculture labor

Area Metropolitana Chihuahua/Chihuahua Metropolitan Area

Indicadores Seleccionados 2003

Selected Indicators 2003

	AM Chihuahua Chihuahua MA	País Country
Salario mínimo diario (pesos) Minimum daily wage (pesos)	40.30	41.53
Inflación anual (mayo)/Annual inflation (May)	5.04	4.70
Tasa de desempleo abierto (abril, %) Open unemployment rate (April, %)	3.0	3.0
Ventas menudeo (marzo, variación % anual) Retail sales (March, annual % change)	-5.0	3.2
Ventas mayoreo (marzo, variación % anual) Wholesale sales (March, annual % change)	2.1	3.8

Fuente/Source: INEGI, STPS, Banco de México

Ingresos Población Ocupada, abril 2003, %

Employed Personnel Income, April 2003, %

	AM Chihuahua Chihuahua MA	País Country
Total	100.0	100.0
Menos de 1 SM*/Less than 1 MW*	2.9	6.5
De 1 hasta 2 SM*/From 1 to 2 MW*	9.9	23.0
Más de 2 y hasta 5 SM* More than 2 and up to 5 MW*	58.1	46.1
Más de 5 SM*/More than 5 MW*	20.6	15.5
No recibe ingresos/Do not perceive income	2.0	3.7
No especificado/Not specified	6.5	5.2

* SM salarios mínimos/MW minimum wages

Fuente/Source: INEGI

Distrito Federal/Mexico City

PIB, Población, Banca e Inversión/GDP, Population, Banking System and Investment

	Entidad State	País Country	Entidad/país, % State/country, %	Var. % anual Annual % chge.
PIB 2003 (millones de \$ de 2002)* GDP 2003 (millions of 2002 pesos)*	1,403,386	6,249,072	22.5	1.4
PIB por habitante 2003 (miles de pesos)* GDP per inhabitant 2003 (US dollars)*	159.2	60.0	2.7 Veces Times	1.4
Población junio 2003 (miles de personas) Population June 2003 (thousands of persons)	8,813.3	104,214	8.5	0.0
Captación banca comercial diciembre 2002** Commercial bank deposits December 2002**	483,951	1,141,547	42.4	-23.9
Número de sucursales diciembre 2002 Number of branches December 2002	1,544	7,849	19.7	12.7

* Estimado/Estimated **Millones de pesos de diciembre de 2002/Millions of December 2002 pesos

Fuente/Source: INEGI, Conapo, Banco de México

PEA Ocupada por Sector Económico, Miles de Personas, Marzo 2003

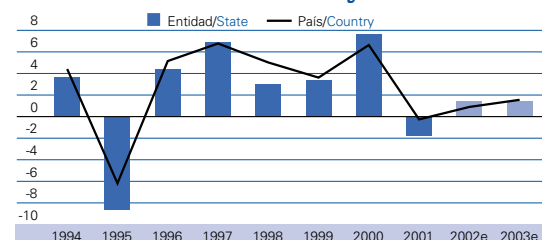
Labor Force by Economic Sector, Thousands of Persons, March 2003

	Entidad State	Part. % % Share
Total/Total	3,752.7	100.0
Agropecuaria/Agriculture and livestock	10.2	0.3
Extractivo y electricidad/Mining and electricity	35.0	0.9
Manufacturas/Manufacturing	547.5	14.6
Construcción/Construction	149.6	4.0
Comercio, restaurantes y hoteles Retail, restaurants and hotels	1,015.5	27.1
Transporte y comunicaciones Transportation and communications	264.4	7.0
Servicios/Services	1,471.8	39.2
Otros/Others	258.7	6.9

Fuente/Source: INEGI

PIB y Empleo/GDP and Employment

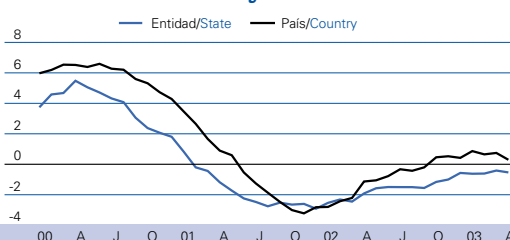
Producto Interno Bruto • Variación % anual real
Gross Domestic Product • Real annual % change



e estimado/estimated

Fuente/Source: INEGI

Asegurados en el IMSS* • Variación % anual
IMSS Affiliated* • Annual % change



* Excluye otros grupos/Excludes other groups

Fuente/Source: IMSS

Unidades Económicas y Empleo/Economic Units and Employment

Unidades Económicas • Abril 2003, número y %
Economic Units • April 2003, number and %

	Entidad State	País Country	Entidad/país, % State/country, %	Var. % anual Annual % chge.
Total/Total	105,357	808,706	13.0	-1.2
- Micro y pequeña - Micro and small	102,217	790,699	12.9	-1.2
- Mediana/Medium	1,941	11,255	17.2	-4.2
- Grande/Large	1,199	6,752	17.8	0.7

Fuente/Source: IMSS

Empleo por Sector* • Abril 2003, miles de personas
Employment by Sector* • April 2003, thousands of persons

	Entidad State	País Country	Entidad/país, % State/country, %	Var. % anual Annual % chge.
Asegurados IMSS/IMSS affiliated	2,169.3	12,261.2	17.7	-0.5
- Primario/Primary	1.5	419.1	0.3	-19.0
- Secundario/Secondary	564.2	4,906.0	11.5	-4.0
- Terciario/Tertiary	1,603.7	6,936.0	23.1	0.7

Fuente/Source: IMSS

* Excluye otros grupos y eventuales del campo

* Excludes other groups and temporary agriculture labor

Area Metropolitana Ciudad de México/Mexico City Metropolitan Area

Indicadores Seleccionados 2003
Selected Indicators 2003

	AM Ciudad de México Mexico City MA	País Country
Salario mínimo diario (pesos) Minimum daily wage (pesos)	43.65	41.53
Inflación anual (mayo)/Annual inflation (May)	5.25	4.70
Tasa de desempleo abierto (abril, %) Open unemployment rate (April, %)	3.5	3.0
Ventas menudeo (marzo, variación % anual) Retail sales (March, annual % change)	1.9	3.2
Ventas mayorero (marzo, variación % anual) Wholesale sales (March, annual % change)	3.2	3.8

Fuente/Source: INEGI, STPS, Banco de México

	AM Ciudad de México Mexico City MA	País Country
Ingresos Población Ocupada, abril 2003, % Employed Personnel Income, April 2003, %	100.0	100.0
Total	100.0	100.0
Menos de 1 SM*/Less than 1 MW*	7.0	6.5
De 1 hasta 2 SM*/From 1 to 2 MW*	28.4	23.0
Más de 2 y hasta 5 SM*	41.1	46.1
Más de 2 and up to 5 MW*	14.1	15.5
Más de 5 SM*/More than 5 MW*	3.4	3.7
No recibe ingresos/Do not perceive income	6.0	5.2
No especificado/Not specified		

* SM salarios mínimos/MW minimum wages

Fuente/Source: INEGI

PIB, Población, Banca e Inversión/GDP, Population, Banking System and Investment

	Entidad State	País Country	Entidad/país, % State/country, %	Var. % anual Annual % chge.
PIB 2003 (millones de \$ de 2002)*	78,037	6,249,072	1.2	1.1
GDP 2003 (millions of 2002 pesos)*				
PIB por habitante 2003 (miles de pesos)*	50.6	60.0	0.8 Veces	0.6
GDP per inhabitant 2003 (US dollars)*	4,796	5,686	Times	
Población junio 2003 (miles de personas)	1,542.9	104,214	1.5	0.5
Population June 2003 (thousands of persons)				
Captación banca comercial diciembre 2002**	7,120	1,141,547	0.6	-3.4
Commercial bank deposits December 2002**				
Número de sucursales diciembre 2002	102	7,849	1.3	22.9
Number of branches December 2002				

* Estimado/Estimated **Millones de pesos de diciembre de 2002/Millions of December 2002 pesos

Fuente/Source: INEGI, Conapo, Banco de México

PEA Ocupada por Sector Económico, Miles de Personas, Marzo 2003

Labor Force by Economic Sector, Thousands of Persons, March 2003

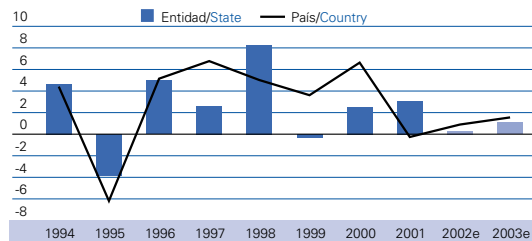
	Entidad State	Part. % % Share
Total/Total	531.8	100.0
Agropecuario/Agriculture and livestock	117.2	22.0
Extractivo y electricidad/Mining and electricity	4.7	0.9
Manufacturas/Manufacturing	96.3	18.1
Construcción/Construction	28.5	5.4
Comercio, restaurantes y hoteles Retail, restaurants and hotels	110.7	20.8
Transporte y comunicaciones Transportation and communications	22.6	4.3
Servicios/Services	121.0	22.8
Otros/Others	30.7	5.8

Fuente/Source: INEGI

PIB y Empleo/GDP and Employment

Producto Interno Bruto • Variación % anual real

Gross Domestic Product • Real annual % change

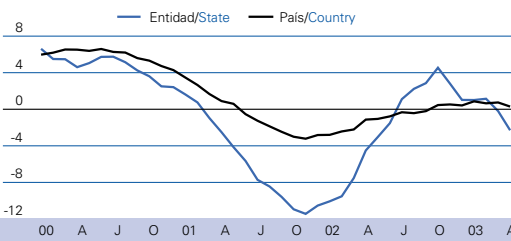


e estimado/estimated

Fuente/Source: INEGI

Asegurados en el IMSS* • Variación % anual

IMSS Affiliated* • Annual % change



* Excluye otros grupos/Excludes other groups

Fuente/Source: IMSS

Unidades Económicas y Empleo/Economic Units and Employment

Unidades Económicas • Abril 2003, número y %

Economic Units • April 2003, number and %

	Entidad State	País Country	Entidad/país, % State/country, %	Var. % anual Annual % chge.
Total/Total	11,492	808,706	1.4	-2.2
- Micro y pequeña - Micro and small	11,234	790,699	1.4	-2.1
- Mediana/Medium	163	11,255	1.4	-11.4
- Grande/Large	95	6,752	1.4	8.0

Fuente/Source: IMSS

Empleo por Sector* • Abril 2003, miles de personas

Employment by Sector* • April 2003, thousands of persons

	Entidad State	País Country	Entidad/país, % State/country, %	Var. % anual Annual % chge.
Asegurados IMSS/IMSS affiliated	162.7	12,261.2	1.3	-2.4
- Primario/Primary	11.6	419.1	2.8	-2.8
- Secundario/Secondary	77.8	4,906.0	1.6	-6.1
- Terciario/Tertiary	73.2	6,936.0	1.1	1.9

Fuente/Source: IMSS

* Excluye otros grupos y eventuales del campo

* Excludes other groups and temporary agriculture labor

Area Urbana Durango/Durango Urban Area

Indicadores Seleccionados 2003

Selected Indicators 2003

	AU Durango Durango UA	País Country
Salario mínimo diario (pesos) Minimum daily wage (pesos)	40.30	41.53
Inflación anual (mayo)/Annual inflation (May)	4.46	4.70
Tasa de desempleo abierto (abril, %) Open unemployment rate (April, %)	2.1	3.0
Ventas menudeo (marzo, variación % anual) Retail sales (March, annual % change)	ne	3.2
Ventas mayoreo (marzo, variación % anual) Wholesale sales (March, annual % change)	ne	3.8

Fuente/Source: INEGI, STPS, Banco de México

ne = no existente/
non existent

Ingresos Población Ocupada, abril 2003, %

Employed Personnel Income, April 2003, %

	AU Durango Durango UA	País Country
Total	100.0	100.0
Menos de 1 SM*/Less than 1 MW*	8.9	6.5
De 1 hasta 2 SM*/From 1 to 2 MW*	30.6	23.0
Más de 2 y hasta 5 SM*	44.6	46.1
More than 2 and up to 5 MW*		
Más de 5 SM*/More than 5 MW*	12.4	15.5
No recibe ingresos/Do not perceive income	3.2	3.7
No especificado/Not specified	0.3	5.2

* SM salarios mínimos/MW minimum wages

Fuente/Source: INEGI

Guanajuato

PIB, Población, Banca e Inversión/GDP, Population, Banking System and Investment

	Entidad State	País Country	Entidad/país, % State/country, %	Var. % anual Annual % chge.
PIB 2003 (millones de \$ de 2002)*	203,884	6,249,072	3.3	1.2
GDP 2003 (millions of 2002 pesos)*				
PIB por habitante 2003 (miles de pesos)*	40.9	60.0	0.7 Veces	0.3
GDP per inhabitant 2003 (US dollars)*	3,877	5,686	Times	
Población junio 2003 (miles de personas)	4,986.3	104,214	4.8	0.9
Population June 2003 (thousands of persons)				
Captación banca comercial diciembre 2002**	32,838	1,141,547	2.9	0.4
Commercial bank deposits December 2002**				
Número de sucursales diciembre 2002	341	7,849	4.3	10.4
Number of branches December 2002				

* Estimado/Estimated **Millones de pesos de diciembre de 2002/Millions of December 2002 pesos

Fuente/Source: INEGI, Conapo, Banco de México

PEA Ocupada por Sector Económico, Miles de Personas, Marzo 2003

Labor Force by Economic Sector, Thousands of Persons, March 2003

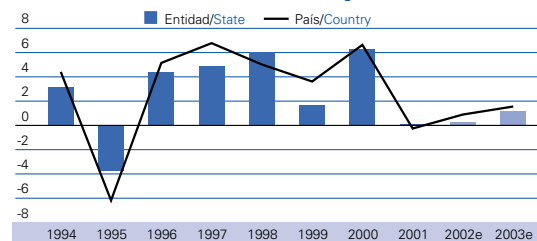
	Entidad State	Part. % % Share
Total/Total	1,807.6	100.0
Agropecuario/Agriculture and livestock	384.1	21.3
Extractivo y electricidad/Mining and electricity	10.4	0.6
Manufacturas/Manufacturing	393.9	21.8
Construcción/Construction	112.8	6.2
Comercio, restaurantes y hoteles Retail, restaurants and hotels	439.5	24.3
Transporte y comunicaciones Transportation and communications	53.3	2.9
Servicios/Services	367.2	20.3
Otros/Others	46.4	2.6

Fuente/Source: INEGI

PIB y Empleo/GDP and Employment

Producto Interno Bruto • Variación % anual real

Gross Domestic Product • Real annual % change

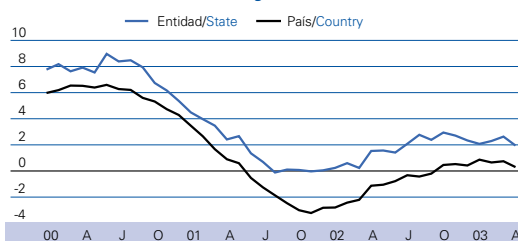


e estimado/estimated

Fuente/Source: INEGI

Asegurados en el IMSS* • Variación % anual

IMSS Affiliated* • Annual % change



* Excluye otros grupos/Excludes other groups

Fuente/Source: IMSS

Unidades Económicas y Empleo/Economic Units and Employment

Unidades Económicas • Abril 2003, número y %

Economic Units • April 2003, number and %

	Entidad State	País Country	Entidad/país, % State/country, %	Var. % anual Annual % chge.
Total/Total	39,443	808,706	4.9	0.3
- Micro y pequeña - Micro and small	38,629	790,699	4.9	0.2
- Mediana/Medium	512	11,255	4.5	4.3
- Grande/Large	302	6,752	4.5	2.0

Fuente/Source: IMSS

Empleo por Sector* • Abril 2003, miles de personas

Employment by Sector* • April 2003, thousands of persons

	Entidad State	País Country	Entidad/país, % State/country, %	Var. % anual Annual % chge.
Asegurados IMSS/IMSS affiliated	512.3	12,261.2	4.2	2.0
- Primario/Primary	11.3	419.1	2.7	-10.8
- Secundario/Secondary	255.1	4,906.0	5.2	0.2
- Terciario/Tertiary	245.9	6,936.0	3.5	4.6

Fuente/Source: IMSS

* Excluye otros grupos y eventuales del campo

* Excludes other groups and temporary agriculture labor

Area Metropolitana León/Leon Metropolitan Area

Indicadores Seleccionados 2003

Selected Indicators 2003

	AM León Leon MA	País Country
Salario mínimo diario (pesos)	40.30	41.53
Minimum daily wage (pesos)		
Inflación anual (mayo)/Annual inflation (May)	3.88	4.70
Tasa de desempleo abierto (abril, %)	1.2	3.0
Open unemployment rate (April, %)		
Ventas menudeo (marzo, variación % anual)	10.5	3.2
Retail sales (March, annual % change)		
Ventas mayorero (marzo, variación % anual)	-4.3	3.8
Wholesale sales (March, annual % change)		

Fuente/Source: INEGI, STPS, Banco de México

Ingresos Población Ocupada, abril 2003, %

Employed Personnel Income, April 2003, %

	AM León Leon MA	País Country
Total	100.0	100.0
Menos de 1 SM*/Less than 1 MW*	3.4	6.5
De 1 hasta 2 SM*/From 1 to 2 MW*	15.6	23.0
Más de 2 y hasta 5 SM*	60.8	46.1
More than 2 and up to 5 MW*		
Más de 5 SM*/More than 5 MW*	14.7	15.5
No recibe ingresos/Do not perceive income	4.8	3.7
No especificado/Not specified	0.7	5.2

* SM salarios mínimos/MW minimum wages

Fuente/Source: INEGI

PIB, Población, Banca e Inversión/GDP, Population, Banking System and Investment

	Entidad State	País Country	Entidad/país, % State/country, %	Var. % anual Annual % chge.
PIB 2003 (millones de \$ de 2002)*	103,719	6,249,072	1.7	1.5
GDP 2003 (millions of 2002 pesos)*				
PIB por habitante 2003 (miles de pesos)*	32.0	60.0	0.5 Veces	1.0
GDP per inhabitant 2003 (US dollars)*	3,039	5,686	Times	
Población junio 2003 (miles de personas)	3,236.3	104,214	3.1	0.5
Population June 2003 (thousands of persons)				
Captación banca comercial diciembre 2002**	11,545	1,141,547	1.0	-2.7
Commercial bank deposits December 2002**				
Número de sucursales diciembre 2002	154	7,849	2.0	27.3
Number of branches December 2002				

* Estimado/Estimated **Millones de pesos de diciembre de 2002/Millions of December 2002 pesos

Fuente/Source: INEGI, Conapo, Banco de México

PEA Ocupada por Sector Económico, Miles de Personas, Marzo 2003 Labor Force by Economic Sector, Thousands of Persons, March 2003

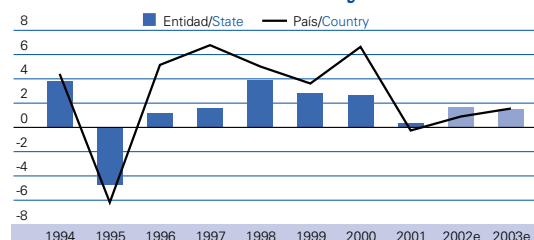
	Entidad State	Part. % % Share
Total/Total	1,171.4	100.0
Agropecuario/Agriculture and livestock	391.1	33.4
Extractivo y electricidad/Mining and electricity	5.8	0.5
Manufacturas/Manufacturing	100.1	8.5
Construcción/Construction	74.5	6.4
Comercio, restaurantes y hoteles Retail, restaurants and hotels	255.0	21.8
Transporte y comunicaciones Transportation and communications	50.2	4.3
Servicios/Services	233.1	19.9
Otros/Others	61.5	5.2

Fuente/Source: INEGI

PIB y Empleo/GDP and Employment

Producto Interno Bruto • Variación % anual real

Gross Domestic Product • Real annual % change

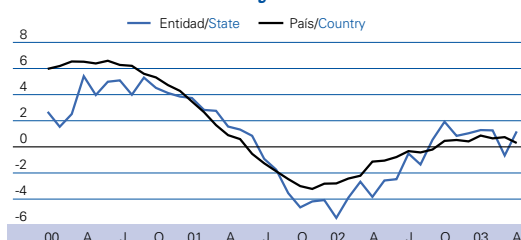


e estimado/estimated

Fuente/Source: INEGI

Asegurados en el IMSS* • Variación % anual

IMSS Affiliated* • Annual % change



* Excluye otros grupos/Excludes other groups

Fuente/Source: IMSS

Unidades Económicas y Empleo/Economic Units and Employment

Unidades Económicas • Abril 2003, número y %

Economic Units • April 2003, number and %

	Entidad State	País Country	Entidad/país, % State/country, %	Var. % anual Annual % chge.
Total/Total	12,075	808,706	1.5	-1.2
- Micro y pequeña - Micro and small	11,883	790,699	1.5	-1.1
- Mediana/Medium	132	11,255	1.2	-3.6
- Grande/Large	60	6,752	0.9	3.4

Fuente/Source: IMSS

Empleo por Sector* • Abril 2003, miles de personas

Employment by Sector* • April 2003, thousands of persons

	Entidad State	País Country	Entidad/país, % State/country, %	Var. % anual Annual % chge.
Asegurados IMSS/IMSS affiliated	118.5	12,261.2	1.0	1.3
- Primario/Primary	0.7	419.1	0.2	-9.5
- Secundario/Secondary	29.3	4,906.0	0.6	0.0
- Terciario/Tertiary	88.6	6,936.0	1.3	1.8

Fuente/Source: IMSS

* Excluye otros grupos y eventuales del campo

* Excludes other groups and temporary agriculture labor

Area Urbana Acapulco/Acapulco Urban Area

Indicadores Seleccionados 2003

Selected Indicators 2003

	AU Acapulco Acapulco UA	País Country
Salario mínimo diario (pesos) Minimum daily wage (pesos)	43.65	41.53
Inflación anual (mayo)/Annual inflation (May)	4.88	4.70
Tasa de desempleo abierto (abril, %) Open unemployment rate (April, %)	0.7	3.0
Ventas menudeo (marzo, variación % anual) Retail sales (March, annual % change)	-7.1	3.2
Ventas mayoreo (marzo, variación % anual) Wholesale sales (March, annual % change)	2.6	3.8

Fuente/Source: INEGI, STPS, Banco de México

Ingresos Población Ocupada, abril 2003, % Employed Personnel Income, April 2003, %

	AU Acapulco Acapulco UA	País Country
Total	100.0	100.0
Menos de 1 SM*/Less than 1 MW*	13.3	6.5
De 1 hasta 2 SM*/From 1 to 2 MW*	44.0	23.0
Más de 2 y hasta 5 SM* More than 2 and up to 5 MW*	32.1	46.1
Más de 5 SM*/More than 5 MW*	5.2	15.5
No recibe ingresos/Do not perceive income	5.4	3.7
No especificado/Not specified	0.0	5.2

* SM salarios mínimos/MW minimum wages

Fuente/Source: INEGI

	Entidad State	País Country	Entidad/país, % State/country, %	Var. % anual Annual % chge.
PIB 2003 (millones de \$ de 2002)* GDP 2003 (millions of 2002 pesos)*	86,804	6,249,072	1.4	1.9
PIB por habitante 2003 (miles de pesos)* GDP per inhabitant 2003 (US dollars)*	36.9	60.0	0.6 Veces Times	1.0
Población junio 2003 (miles de personas) Population June 2003 (thousands of persons)	2,350.7	104,214	2.3	0.9
Captación banca comercial diciembre 2002** Commercial bank deposits December 2002**	10,278	1,141,547	0.9	-8.3
Número de sucursales diciembre 2002 Number of branches December 2002	101	7,849	1.3	14.8

* Estimado/Estimated **Millones de pesos de diciembre de 2002/Millions of December 2002 pesos

Fuente/Source: INEGI, Conapo, Banco de México

PEA Ocupada por Sector Económico, Miles de Personas, Marzo 2003

Labor Force by Economic Sector, Thousands of Persons, March 2003

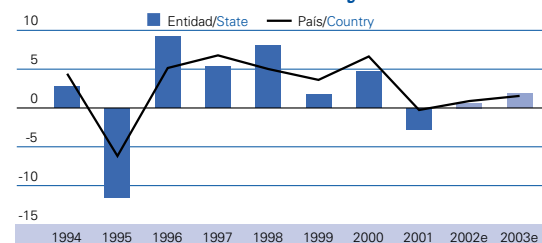
	Entidad State	Part. % % Share
Total/Total	906.1	100.0
Agropecuario/Agriculture and livestock	285.5	31.5
Extractivo y electricidad/Mining and electricity	8.1	0.9
Manufacturas/Manufacturing	112.5	12.4
Construcción/Construction	57.2	6.3
Comercio, restaurantes y hoteles Retail, restaurants and hotels	202.9	22.4
Transporte y comunicaciones Transportation and communications	23.1	2.5
Servicios/Services	177.3	19.6
Otros/Others	39.5	4.4

Fuente/Source: INEGI

PIB y Empleo/GDP and Employment

Producto Interno Bruto • Variación % anual real

Gross Domestic Product • Real annual % change

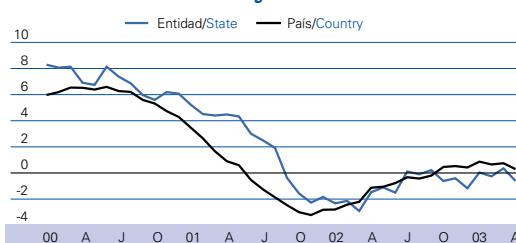


e estimado/estimated

Fuente/Source: INEGI

Asegurados en el IMSS* • Variación % anual

IMSS Affiliated* • Annual % change



* Excluye otros grupos/Excludes other groups

Fuente/Source: IMSS

Unidades Económicas y Empleo/Economic Units and Employment

Unidades Económicas • Abril 2003, número y %

Economic Units • April 2003, number and %

	Entidad State	País Country	Entidad/país, % State/country, %	Var. % anual Annual % chge.
Total/Total	11,621	808,706	1.4	0.6
- Micro y pequeña - Micro and small	11,378	790,699	1.4	0.7
- Mediana/Medium	161	11,255	1.4	-0.6
- Grande/Large	82	6,752	1.2	-10.9

Fuente/Source: IMSS

Empleo por Sector* • Abril 2003, miles de personas

Employment by Sector* • April 2003, thousands of persons

	Entidad State	País Country	Entidad/país, % State/country, %	Var. % anual Annual % chge.
Asegurados IMSS/IMSS affiliated	146.4	12,261.2	1.2	-0.6
- Primario/Primary	2.0	419.1	0.5	6.1
- Secundario/Secondary	77.9	4,906.0	1.6	-5.4
- Terciario/Tertiary	66.5	6,936.0	1.0	5.4

Fuente/Source: IMSS

* Excluye otros grupos y eventuales del campo

* Excludes other groups and temporary agriculture labor

Area Metropolitana Pachuca/Pachuca Metropolitan Area

Indicadores Seleccionados 2003

Selected Indicators 2003

	AM Pachuca Pachuca MA	País Country
Salario mínimo diario (pesos) Minimum daily wage (pesos)	40.30	41.53
Inflación anual (mayo)/Annual inflation (May)	ne	4.70
Tasa de desempleo abierto (abril, %) Open unemployment rate (April, %)	2.8	3.0
Ventas menudeo (marzo, variación % anual) Retail sales (March, annual % change)	ne	3.2
Ventas mayoreo (marzo, variación % anual) Wholesale sales (March, annual % change)	ne	3.8

Fuente/Source: INEGI, STPS, Banco de México

ne = no existente/
non existent

Ingresos Población Ocupada, abril 2003, %

Employed Personnel Income, April 2003, %

	AM Pachuca Pachuca MA	País Country
Total	100.0	100.0
Menos de 1 SM*/Less than 1 MW*	5.2	6.5
De 1 hasta 2 SM*/From 1 to 2 MW*	24.1	23.0
Más de 2 y hasta 5 SM*	48.9	46.1
Más de 5 SM*/More than 5 MW*	18.0	15.5
No recibe ingresos/Do not perceive income	3.8	3.7
No especificado/Not specified	0.0	5.2

* SM salarios mínimos/MW minimum wages

Fuente/Source: INEGI

PIB, Población, Banca e Inversión/GDP, Population, Banking System and Investment

	Entidad State	Pais Country	Entidad/pais, % State/country, %	Var. % anual Annual % chge.
PIB 2003 (millones de \$ de 2002)*	404,596	6,249,072	6.5	2.1
GDP 2003 (millions of 2002 pesos)*				
PIB por habitante 2003 (miles de pesos)*	60.4	60.0	1.0 Veces	1.2
GDP per inhabitant 2003 (US dollars)*	5,726	5,686	Times	
Población junio 2003 (miles de personas)	6,700.2	104,214	6.4	0.9
Population June 2003 (thousands of persons)				
Captación banca comercial diciembre 2002**	76,391	1,141,547	6.7	-1.7
Commercial bank deposits December 2002**				
Número de sucursales diciembre 2002	632	7,849	8.1	-5.0
Number of branches December 2002				

* Estimado/Estimated **Millones de pesos de diciembre de 2002/Millions of December 2002 pesos

Fuente/Source: INEGI, Conapo, Banco de México

PEA Ocupada por Sector Económico, Miles de Personas, Marzo 2003 Labor Force by Economic Sector, Thousands of Persons, March 2003

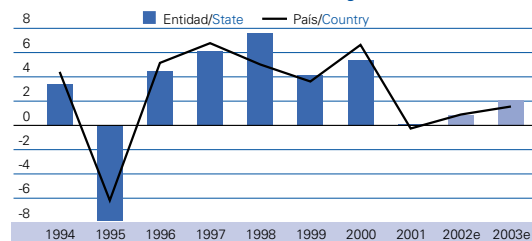
	Entidad State	Part. % % Share
Total/Total	2,750.3	100.0
Agropecuario/Agriculture and livestock	283.6	10.3
Extractivo y electricidad/Mining and electricity	13.1	0.5
Manufacturas/Manufacturing	667.6	24.3
Construcción/Construction	126.0	4.6
Comercio, restaurantes y hoteles Retail, restaurants and hotels	753.2	27.4
Transporte y comunicaciones Transportation and communications	102.5	3.7
Servicios/Services	720.7	26.2
Otros/Others	83.6	3.0

Fuente/Source: INEGI

PIB y Empleo/GDP and Employment

Producto Interno Bruto • Variación % anual real

Gross Domestic Product • Real annual % change

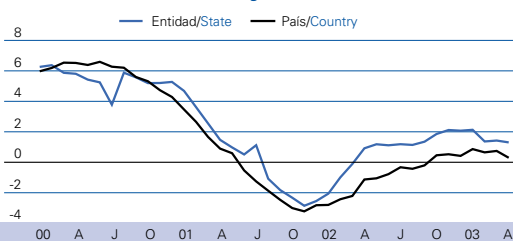


e estimado/estimated

Fuente/Source: INEGI

Asegurados en el IMSS* • Variación % anual

IMSS Affiliated* • Annual % change



* Excluye otros grupos/Excludes other groups

Fuente/Source: IMSS

Unidades Económicas y Empleo/Economic Units and Employment

Unidades Económicas • Abril 2003, número y %

Economic Units • April 2003, number and %

	Entidad State	Pais Country	Entidad/pais, % State/country, %	Var. % anual Annual % chge.
Total/Total	71,480	808,706	8.8	0.8
- Micro y pequeña - Micro and small	70,173	790,699	8.9	0.8
- Mediana/Medium	856	11,255	7.6	0.9
- Grande/Large	451	6,752	6.7	-0.9

Fuente/Source: IMSS

Empleo por Sector* • Abril 2003, miles de personas

Employment by Sector* • April 2003, thousands of persons

	Entidad State	Pais Country	Entidad/pais, % State/country, %	Var. % anual Annual % chge.
Asegurados IMSS/IMSS affiliated	1,028.9	12,261.2	8.4	1.2
- Primario/Primary	48.7	419.1	11.6	-2.9
- Secundario/Secondary	370.8	4,906.0	7.6	-1.3
- Terciario/Tertiary	609.3	6,936.0	8.8	3.1

Fuente/Source: IMSS

* Excluye otros grupos y eventuales del campo

* Excludes other groups and temporary agriculture labor

Area Metropolitana Guadalajara/Guadalajara Metropolitan Area

Indicadores Seleccionados 2003

Selected Indicators 2003

	AM Guadalajara Guadalajara MA	Pais Country
Salario mínimo diario (pesos) Minimum daily wage (pesos)	41.85	41.53
Inflación anual (mayo)/Annual inflation (May)	3.64	4.70
Tasa de desempleo abierto (abril, %) Open unemployment rate (April, %)	2.2	3.0
Ventas menudeo (marzo, variación % anual) Retail sales (March, annual % change)	8.7	3.2
Ventas mayorero (marzo, variación % anual) Wholesale sales (March, annual % change)	5.4	3.8

Fuente/Source: INEGI, STPS, Banco de México

Ingresos Población Ocupada, abril 2003, %

Employed Personnel Income, April 2003, %

	AM Guadalajara Guadalajara MA	Pais Country
Total	100.0	100.0
Menos de 1 SM*/Less than 1 MW*	5.6	6.5
De 1 hasta 2 SM*/From 1 to 2 MW*	15.7	23.0
Más de 2 y hasta 5 SM*	47.5	46.1
More than 2 and up to 5 MW*		
Más de 5 SM*/More than 5 MW*	12.6	15.5
No recibe ingresos/Do not perceive income	5.7	3.7
No especificado/Not specified	12.9	5.2

* SM salarios mínimos/MW minimum wages

Fuente/Source: INEGI

Estado de México/State of Mexico

PIB, Población, Banca e Inversión/GDP, Population, Banking System and Investment

	Entidad State	País Country	Entidad/país, % State/country, %	Var. % anual Annual % chge.
PIB 2003 (millones de \$ de 2002)* GDP 2003 (millions of 2002 pesos)*	676,767	6,249,072	10.8	1.6
PIB por habitante 2003 (miles de pesos)* GDP per inhabitant 2003 (US dollars)*	47.6	60.0	0.8 Veces Times	-0.1
Población junio 2003 (miles de personas) Population June 2003 (thousands of persons)	14,217.5	104,214	13.6	1.7
Captación banca comercial diciembre 2002** Commercial bank deposits December 2002**	63,628	1,141,547	5.6	-3.0
Número de sucursales diciembre 2002 Number of branches December 2002	599	7,849	7.6	9.9

* Estimado/Estimated **Millones de pesos de diciembre de 2002/Millions of December 2002 pesos

Fuente/Source: INEGI, Conapo, Banco de México

PEA Ocupada por Sector Económico, Miles de Personas, Marzo 2003

Labor Force by Economic Sector, Thousands of Persons, March 2003

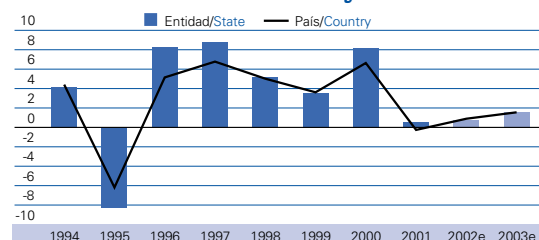
	Entidad State	Part. % % Share
Total/Total	5,635.6	100.0
Agropecuario/Agriculture and livestock	340.5	6.0
Extractivo y electricidad/Mining and electricity	45.5	0.8
Manufacturas/Manufacturing	1,144.6	20.3
Construcción/Construction	423.8	7.5
Comercio, restaurantes y hoteles Retail, restaurants and hotels	1,489.1	26.4
Transporte y comunicaciones Transportation and communications	417.9	7.4
Servicios/Services	1,454.4	25.8
Otros/Others	319.8	5.7

Fuente/Source: INEGI

PIB y Empleo/GDP and Employment

Producto Interno Bruto • Variación % anual real

Gross Domestic Product • Real annual % change

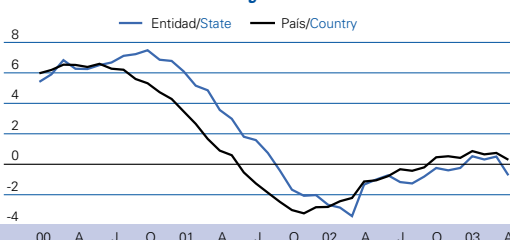


e estimado/estimated

Fuente/Source: INEGI

Asegurados en el IMSS* • Variación % anual

IMSS Affiliated* • Annual % change



* Excluye otros grupos/Excludes other groups

Fuente/Source: IMSS

Unidades Económicas y Empleo/Economic Units and Employment

Unidades Económicas • Abril 2003, número y %

Economic Units • April 2003, number and %

	Entidad State	País Country	Entidad/país, % State/country, %	Var. % anual Annual % chge.
Total/Total	51,863	808,706	6.4	1.2
- Micro y pequeña - Micro and small	49,885	790,699	6.3	1.3
- Mediana/Medium	1,239	11,255	11.0	1.0
- Grande/Large	739	6,752	10.9	-1.6

Fuente/Source: IMSS

Empleo por Sector* • Abril 2003, miles de personas

Employment by Sector* • April 2003, thousands of persons

	Entidad State	País Country	Entidad/país, % State/country, %	Var. % anual Annual % chge.
Asegurados IMSS/IMSS affiliated	1,014.3	12,261.2	8.3	-0.7
- Primario/Primary	7.2	419.1	1.7	5.6
- Secundario/Secondary	511.1	4,906.0	10.4	-4.4
- Terciario/Tertiary	496.0	6,936.0	7.2	3.2

Fuente/Source: IMSS

* Excluye otros grupos y eventuales del campo

* Excludes other groups and temporary agriculture labor

Area Metropolitana Toluca/Toluca Metropolitan Area

Indicadores Seleccionados 2003

Selected Indicators 2003

	AM Toluca Toluca MA	País Country
Salario mínimo diario (pesos) Minimum daily wage (pesos)	40.30	41.53
Inflación anual (mayo)/Annual inflation (May)	4.18	4.70
Tasa de desempleo abierto (abril, %) Open unemployment rate (April, %)	3.9	3.0
Ventas menudeo (marzo, variación % anual) Retail sales (March, annual % change)	14.8	3.2
Ventas mayoreo (marzo, variación % anual) Wholesale sales (March, annual % change)	18.4	3.8

Fuente/Source: INEGI, STPS, Banco de México

Ingresos Población Ocupada, abril 2003, %

Employed Personnel Income, April 2003, %

	AM Toluca Toluca MA	País Country
Total	100.0	100.0
Menos de 1 SM*/Less than 1 MW*	6.8	6.5
De 1 hasta 2 SM*/From 1 to 2 MW*	26.7	23.0
Más de 2 y hasta 5 SM*	44.2	46.1
Más de 5 SM*/More than 5 MW*	14.0	15.5
No recibe ingresos/Do not perceive income	5.2	3.7
No especificado/Not specified	3.1	5.2

* SM salarios mínimos/MW minimum wages

Fuente/Source: INEGI

PIB, Población, Banca e Inversión/GDP, Population, Banking System and Investment

	Entidad State	Pais Country	Entidad/pais, % State/country, %	Var. % anual Annual % chge.
PIB 2003 (millones de \$ de 2002)*	144,248	6,249,072	2.3	1.4
GDP 2003 (millions of 2002 pesos)*				
PIB por habitante 2003 (miles de pesos)*	34.4	60.0	0.6 Veces	1.0
GDP per inhabitant 2003 (US dollars)*	3,258	5,686	Times	
Población junio 2003 (miles de personas)	4,198.6	104,214	4.0	0.4
Population June 2003 (thousands of persons)				
Captación banca comercial diciembre 2002**	26,363	1,141,547	2.3	-4.5
Commercial bank deposits December 2002**				
Número de sucursales diciembre 2002	270	7,849	3.4	8.9
Number of branches December 2002				

* Estimado/Estimated **Millones de pesos de diciembre de 2002/Millions of December 2002 pesos

Fuente/Source: INEGI, Conapo, Banco de México

PEA Ocupada por Sector Económico, Miles de Personas, Marzo 2003

Labor Force by Economic Sector, Thousands of Persons, March 2003

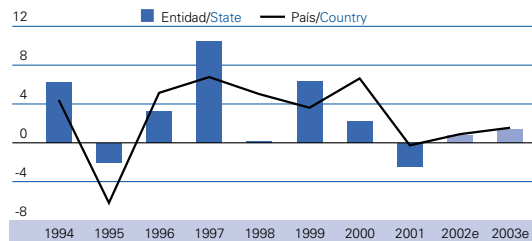
	Entidad State	Part. % % Share
Total/Total	1,562.4	100.0
Agropecuario/Agriculture and livestock	479.4	30.7
Extractivo y electricidad/Mining and electricity	3.8	0.2
Manufacturas/Manufacturing	189.5	12.1
Construcción/Construction	134.9	8.6
Comercio, restaurantes y hoteles Retail, restaurants and hotels	346.9	22.2
Transporte y comunicaciones Transportation and communications	45.1	2.9
Servicios/Services	313.8	20.1
Otros/Others	49.1	3.1

Fuente/Source: INEGI

PIB y Empleo/GDP and Employment

Producto Interno Bruto • Variación % anual real

Gross Domestic Product • Real annual % change

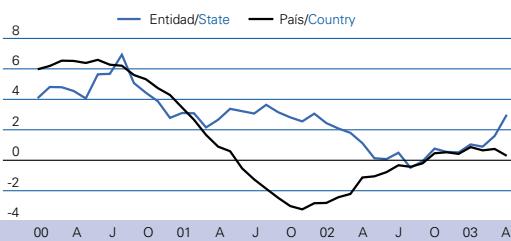


e estimado/Estimated

Fuente/Source: INEGI

Asegurados en el IMSS* • Variación % anual

IMSS Affiliated* • Annual % change



* Excluye otros grupos/Excludes other groups

Fuente/Source: IMSS

Unidades Económicas y Empleo/Economic Units and Employment

Unidades Económicas • Abril 2003, número y %

Economic Units • April 2003, number and %

	Entidad State	Pais Country	Entidad/pais, % State/country, %	Var. % anual Annual % chge.
Total/Total	24,410	808,706	3.0	0.0
- Micro y pequeña - Micro and small	24,095	790,699	3.0	-0.1
- Mediana/Medium	229	11,255	2.0	8.5
- Grande/Large	86	6,752	1.3	-4.4

Fuente/Source: IMSS

Empleo por Sector* • Abril 2003, miles de personas

Employment by Sector* • April 2003, thousands of persons

	Entidad State	Pais Country	Entidad/pais, % State/country, %	Var. % anual Annual % chge.
Asegurados IMSS/IMSS affiliated	255.2	12,261.2	2.1	1.9
- Primario/Primary	16.6	419.1	4.0	5.2
- Secundario/Secondary	75.4	4,906.0	1.5	-5.3
- Terciario/Tertiary	163.2	6,936.0	2.4	5.3

Fuente/Source: IMSS

* Excluye otros grupos y eventuales del campo

* Excludes other groups and temporary agriculture labor

Area Metropolitana Morelia/Morelia Metropolitan Area

Indicadores Seleccionados 2003

Selected Indicators 2003

	AM Morelia Morelia MA	Pais Country
Salario mínimo diario (pesos) Minimum daily wage (pesos)	40.30	41.53
Inflación anual (mayo)/Annual inflation (May)	4.63	4.70
Tasa de desempleo abierto (abril, %) Open unemployment rate (April, %)	1.2	3.0
Ventas menudeo (marzo, variación % anual) Retail sales (March, annual % change)	17.0	3.2
Ventas mayorero (marzo, variación % anual) Wholesale sales (March, annual % change)	-4.5	3.8

Fuente/Source: INEGI, STPS, Banco de México

Ingresos Población Ocupada, abril 2003, %

Employed Personnel Income, April 2003, %

	AM Morelia Morelia MA	Pais Country
Total	100.0	100.0
Menos de 1 SM*/Less than 1 MW*	8.0	6.5
De 1 hasta 2 SM*/From 1 to 2 MW*	22.0	23.0
Más de 2 y hasta 5 SM* More than 2 and up to 5 MW*	43.9	46.1
Más de 5 SM*/More than 5 MW*	17.5	15.5
No recibe ingresos/Do not perceive income	8.2	3.7
No especificado/Not specified	0.4	5.2

* SM salarios mínimos/MW minimum wages

Fuente/Source: INEGI

Morelos

PIB, Población, Banca e Inversión/GDP, Population, Banking System and Investment

	Entidad State	País Country	Entidad/país, % State/country, %	Var. % anual Annual % chge.
PIB 2003 (millones de \$ de 2002)* GDP 2003 (millions of 2002 pesos)*	92,107	6,249,072	1.5	2.1
PIB por habitante 2003 (miles de pesos)* GDP per inhabitant 2003 (US dollars)*	54.9	60.0	0.9 Veces Times	0.9
Población junio 2003 (miles de personas) Population June 2003 (thousands of persons)	1,678.7	104,214	1.6	1.2
Captación banca comercial diciembre 2002** Commercial bank deposits December 2002**	10,798	1,141,547	0.9	-4.2
Número de sucursales diciembre 2002 Number of branches December 2002	118	7,849	1.5	13.5

* Estimado/Estimated **Millones de pesos de diciembre de 2002/Millions of December 2002 pesos

Fuente/Source: INEGI, Conapo, Banco de México

PEA Ocupada por Sector Económico, Miles de Personas, Marzo 2003

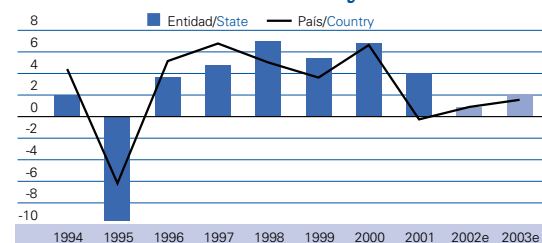
Labor Force by Economic Sector, Thousands of Persons, March 2003

	Entidad State	Part. % % Share
Total/Total	640.1	100.0
Agropecuario/Agriculture and livestock	84.1	13.1
Extractivo y electricidad/Mining and electricity	5.6	0.9
Manufacturas/Manufacturing	89.0	13.9
Construcción/Construction	67.1	10.5
Comercio, restaurantes y hoteles Retail, restaurants and hotels	150.0	23.4
Transporte y comunicaciones Transportation and communications	35.1	5.5
Servicios/Services	178.9	27.9
Otros/Others	30.3	4.7

Fuente/Source: INEGI

PIB y Empleo/GDP and Employment

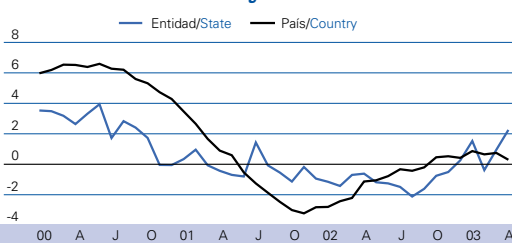
Producto Interno Bruto • Variación % anual real
Gross Domestic Product • Real annual % change



e estimado/estimated

Fuente/Source: INEGI

Asegurados en el IMSS* • Variación % anual
IMSS Affiliated* • Annual % change



* Excluye otros grupos/Excludes other groups

Fuente/Source: IMSS

Unidades Económicas y Empleo/Economic Units and Employment

Unidades Económicas • Abril 2003, número y %
Economic Units • April 2003, number and %

	Entidad State	País Country	Entidad/país, % State/country, %	Var. % anual Annual % chge.
Total/Total	10,185	808,706	1.3	1.9
- Micro y pequeña - Micro and small	9,951	790,699	1.3	1.8
- Mediana/Medium	158	11,255	1.4	5.3
- Grande/Large	76	6,752	1.1	2.7

Fuente/Source: IMSS

Empleo por Sector* • Abril 2003, miles de personas
Employment by Sector* • April 2003, thousands of persons

	Entidad State	País Country	Entidad/país, % State/country, %	Var. % anual Annual % chge.
Asegurados IMSS/IMSS affiliated	148.3	12,261.2	1.2	1.6
- Primario/Primary	10.9	419.1	2.6	-6.0
- Secundario/Secondary	47.6	4,906.0	1.0	2.5
- Terciario/Tertiary	89.8	6,936.0	1.3	2.1

Fuente/Source: IMSS

* Excluye otros grupos y eventuales del campo

* Excludes other groups and temporary agriculture labor

Area Metropolitana Cuernavaca/Cuernavaca Metropolitan Area

Indicadores Seleccionados 2003

Selected Indicators 2003

	AM Cuernavaca Cuernavaca MA	País Country
Salario mínimo diario (pesos) Minimum daily wage (pesos)	40.30	41.53
Inflación anual (mayo)/Annual inflation (May)	4.54	4.70
Tasa de desempleo abierto (abril, %) Open unemployment rate (April, %)	2.9	3.0
Ventas menudeo (marzo, variación % anual) Retail sales (March, annual % change)	-0.1	3.2
Ventas mayoreo (marzo, variación % anual) Wholesale sales (March, annual % change)	20.6	3.8

Fuente/Source: INEGI, STPS, Banco de México

Ingresos Población Ocupada, abril 2003, %
Employed Personnel Income, April 2003, %

	AM Cuernavaca Cuernavaca MA	País Country
Total	100.0	100.0
Menos de 1 SM*/Less than 1 MW*	2.8	6.5
De 1 hasta 2 SM*/From 1 to 2 MW*	12.5	23.0
Más de 2 y hasta 5 SM*	31.7	46.1
Más de 5 SM*/More than 5 MW*	4.0	15.5
No recibe ingresos/Do not perceive income	3.6	3.7
No especificado/Not specified	45.4	5.2

* SM salarios mínimos/MW minimum wages

Fuente/Source: INEGI

PIB, Población, Banca e Inversión/GDP, Population, Banking System and Investment

	Entidad State	Pais Country	Entidad/pais, % State/country, %	Var. % anual Annual % chge.
PIB 2003 (millones de \$ de 2002)*	36,173	6,249,072	0.6	1.0
GDP 2003 (millions of 2002 pesos)*				
PIB por habitante 2003 (miles de pesos)*	36.7	60.0	0.6 Veces	0.3
GDP per inhabitant 2003 (US dollars)*	3,485	5,686	Times	
Población junio 2003 (miles de personas)	984.4	104,214	0.9	0.7
Population June 2003 (thousands of persons)				
Captación banca comercial diciembre 2002**	5,311	1,141,547	0.5	-7.1
Commercial bank deposits December 2002**				
Número de sucursales diciembre 2002	56	7,849	0.7	3.7
Number of branches December 2002				

* Estimado/Estimated **Millones de pesos de diciembre de 2002/Millions of December 2002 pesos

Fuente/Source: INEGI, Conapo, Banco de México

PEA Ocupada por Sector Económico, Miles de Personas, Marzo 2003 Labor Force by Economic Sector, Thousands of Persons, March 2003

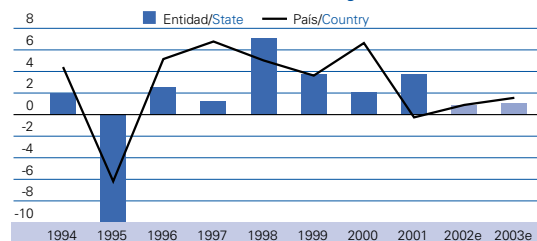
	Entidad State	Part. % % Share
Total/Total	394.9	100.0
Agropecuario/Agriculture and livestock	108.8	27.5
Extractivo y electricidad/Mining and electricity	2.4	0.6
Manufacturas/Manufacturing	45.8	11.6
Construcción/Construction	20.9	5.3
Comercio, restaurantes y hoteles Retail, restaurants and hotels	108.2	27.4
Transporte y comunicaciones Transportation and communications	12.3	3.1
Servicios/Services	74.2	18.8
Otros/Others	22.2	5.6

Fuente/Source: INEGI

PIB y Empleo/GDP and Employment

Producto Interno Bruto • Variación % anual real

Gross Domestic Product • Real annual % change

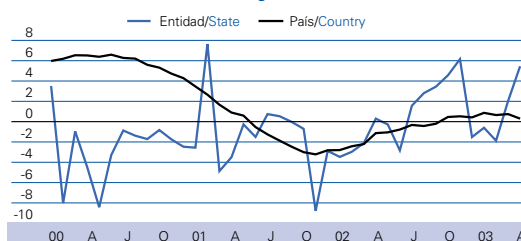


e estimado/Estimated

Fuente/Source: INEGI

Asegurados en el IMSS* • Variación % anual

IMSS Affiliated* • Annual % change



* Excluye otros grupos/Excludes other groups

Fuente/Source: IMSS

Unidades Económicas y Empleo/Economic Units and Employment

Unidades Económicas • Abril 2003, número y %

Economic Units • April 2003, number and %

	Entidad State	Pais Country	Entidad/pais, % State/country, %	Var. % anual Annual % chge.
Total/Total	9,685	808,706	1.2	2.2
- Micro y pequeña - Micro and small	9,603	790,699	1.2	2.2
- Mediana/Medium	47	11,255	0.4	6.8
- Grande/Large	35	6,752	0.5	2.9

Fuente/Source: IMSS

Empleo por Sector* • Abril 2003, miles de personas

Employment by Sector* • April 2003, thousands of persons

	Entidad State	Pais Country	Entidad/pais, % State/country, %	Var. % anual Annual % chge.
Asegurados IMSS/IMSS affiliated	85.8	12,261.2	0.7	1.6
- Primario/Primary	15.3	419.1	3.6	2.2
- Secundario/Secondary	21.3	4,906.0	0.4	-5.9
- Terciario/Tertiary	49.2	6,936.0	0.7	5.0

Fuente/Source: IMSS

* Excluye otros grupos y eventuales del campo

* Excludes other groups and temporary agriculture labor

Area Urbana Tepic/Tepic Urban Area

Indicadores Seleccionados 2003

Selected Indicators 2003

	AU Tepic Tepic UA	Pais Country
Salario mínimo diario (pesos) Minimum daily wage (pesos)	40.30	41.53
Inflación anual (mayo)/Annual inflation (May)	4.97	4.70
Tasa de desempleo abierto (abril, %) Open unemployment rate (April, %)	2.0	3.0
Ventas menudeo (marzo, variación % anual) Retail sales (March, annual % change)	ne	3.2
Ventas mayoreo (marzo, variación % anual) Wholesale sales (March, annual % change)	ne	3.8

Fuente/Source: INEGI, STPS, Banco de México

ne = no existente/
non existent

Ingresos Población Ocupada, abril 2003, %

Employed Personnel Income, April 2003, %

	AU Tepic Tepic UA	Pais Country
Total	100.0	100.0
Menos de 1 SM*/Less than 1 MW*	10.9	6.5
De 1 hasta 2 SM*/From 1 to 2 MW*	26.3	23.0
Más de 2 y hasta 5 SM* More than 2 and up to 5 MW*	42.7	46.1
Más de 5 SM*/More than 5 MW*	12.6	15.5
No recibe ingresos/Do not perceive income	5.3	3.7
No especificado/Not specified	2.2	5.2

* SM salarios mínimos/MW minimum wages

Fuente/Source: INEGI

Nuevo León

PIB, Población, Banca e Inversión/GDP, Population, Banking System and Investment

	Entidad State	País Country	Entidad/país, % State/country, %	Var. % anual Annual % chge.
PIB 2003 (millones de \$ de 2002)* GDP 2003 (millions of 2002 pesos)*	429,408	6,249,072	6.9	1.8
PIB por habitante 2003 (miles de pesos)* GDP per inhabitant 2003 (US dollars)*	104.4	60.0	1.7 Veces Times	0.1
Población junio 2003 (miles de personas) Population June 2003 (thousands of persons)	4,112.6	104,214	3.9	1.7
Captación banca comercial diciembre 2002**114,442 Commercial bank deposits December 2002**	1,141,547		10.0	35.4
Número de sucursales diciembre 2002 Number of branches December 2002	545	7,849	6.9	-0.4

* Estimado/Estimated **Millones de pesos de diciembre de 2002/Millions of December 2002 pesos

Fuente/Source: INEGI, Conapo, Banco de México

PEA Ocupada por Sector Económico, Miles de Personas, Marzo 2003

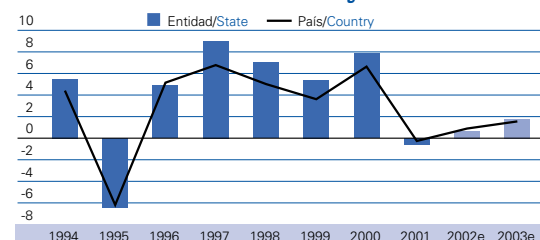
Labor Force by Economic Sector, Thousands of Persons, March 2003

	Entidad State	Part. % % Share
Total/Total	1,629.0	100.0
Agropecuario/Agriculture and livestock	53.5	3.3
Extractivo y electricidad/Mining and electricity	8.5	0.5
Manufacturas/Manufacturing	405.6	24.9
Construcción/Construction	141.3	8.7
Comercio, restaurantes y hoteles Retail, restaurants and hotels	393.3	24.1
Transporte y comunicaciones Transportation and communications	107.6	6.6
Servicios/Services	467.3	28.7
Otros/Others	51.8	3.2

Fuente/Source: INEGI

PIB y Empleo/GDP and Employment

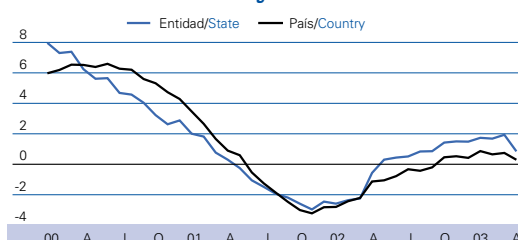
Producto Interno Bruto • Variación % anual real
Gross Domestic Product • Real annual % change



e estimado/estimated

Fuente/Source: INEGI

Asegurados en el IMSS* • Variación % anual
IMSS Affiliated* • Annual % change



* Excluye otros grupos/Excludes other groups

Fuente/Source: IMSS

Unidades Económicas y Empleo/Economic Units and Employment

Unidades Económicas • Abril 2003, número y %

Economic Units • April 2003, number and %

	Entidad State	País Country	Entidad/país, % State/country, %	Var. % anual Annual % chge.
Total/Total	57,647	808,706	7.1	1.2
- Micro y pequeña - Micro and small	56,152	790,699	7.1	1.2
- Mediana/Medium	953	11,255	8.5	3.4
- Grande/Large	542	6,752	8.0	-0.7

Fuente/Source: IMSS

Empleo por Sector* • Abril 2003, miles de personas

Employment by Sector* • April 2003, thousands of persons

	Entidad State	País Country	Entidad/país, % State/country, %	Var. % anual Annual % chge.
Asegurados IMSS/IMSS affiliated	933.4	12,261.2	7.6	0.8
- Primario/Primary	10.4	419.1	2.5	-4.3
- Secundario/Secondary	432.2	4,906.0	8.8	-1.0
- Terciario/Tertiary	490.7	6,936.0	7.1	2.6

Fuente/Source: IMSS

* Excluye otros grupos y eventuales del campo

* Excludes other groups and temporary agriculture labor

Area Metropolitana Monterrey/Monterrey Metropolitan Area

Indicadores Seleccionados 2003

Selected Indicators 2003

	AM Monterrey Monterrey MA	País Country
Salario mínimo diario (pesos) Minimum daily wage (pesos)	41.85	41.53
Inflación anual (mayo)/Annual inflation (May)	5.04	4.70
Tasa de desempleo abierto (abril, %) Open unemployment rate (April, %)	3.3	3.0
Ventas menudeo (marzo, variación % anual) Retail sales (March, annual % change)	3.6	3.2
Ventas mayoreo (marzo, variación % anual) Wholesale sales (March, annual % change)	2.3	3.8

Fuente/Source: INEGI, STPS, Banco de México

Ingresos Población Ocupada, abril 2003, %

Employed Personnel Income, April 2003, %

	AM Monterrey Monterrey MA	País Country
Total	100.0	100.0
Menos de 1 SM*/Less than 1 MW*	3.7	6.5
De 1 hasta 2 SM*/From 1 to 2 MW*	8.0	23.0
Más de 2 y hasta 5 SM*	56.1	46.1
Más de 5 SM*/More than 5 MW*	21.5	15.5
No recibe ingresos/Do not perceive income	2.2	3.7
No especificado/Not specified	8.5	5.2

* SM salarios mínimos/MW minimum wages

Fuente/Source: INEGI

PIB, Población, Banca e Inversión/GDP, Population, Banking System and Investment

	Entidad State	País Country	Entidad/país, % State/country, %	Var. % anual Annual % chge.
PIB 2003 (millones de \$ de 2002)*	93,543	6,249,072	1.5	1.6
GDP 2003 (millions of 2002 pesos)*				
PIB por habitante 2003 (miles de pesos)*	25.5	60.0	0.4 Veces	0.9
GDP per inhabitant 2003 (US dollars)*	2,418	5,686	Times	
Población junio 2003 (miles de personas)	3,668.5	104,214	3.5	0.7
Population June 2003 (thousands of persons)				
Captación banca comercial diciembre 2002**	12,897	1,141,547	1.1	0.1
Commercial bank deposits December 2002**				
Número de sucursales diciembre 2002	135	7,849	1.7	16.4
Number of branches December 2002				

* Estimado/Estimated **Millones de pesos de diciembre de 2002/Millions of December 2002 pesos

Fuente/Source: INEGI, Conapo, Banco de México

PEA Ocupada por Sector Económico, Miles de Personas, Marzo 2003

Labor Force by Economic Sector, Thousands of Persons, March 2003

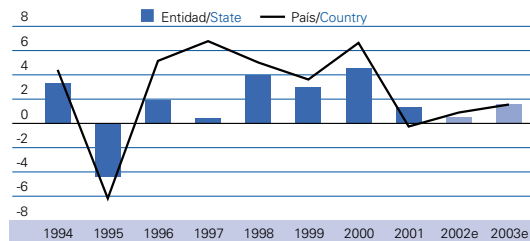
	Entidad State	Part. % % Share
Total/Total	1,380.0	100.0
Agropecuario/Agriculture and livestock	574.1	41.6
Extractivo y electricidad/Mining and electricity	9.0	0.7
Manufacturas/Manufacturing	229.2	16.6
Construcción/Construction	61.6	4.5
Comercio, restaurantes y hoteles Retail, restaurants and hotels	250.7	18.2
Transporte y comunicaciones Transportation and communications	30.3	2.2
Servicios/Services	176.7	12.8
Otros/Others	48.4	3.5

Fuente/Source: INEGI

PIB y Empleo/GDP and Employment

Producto Interno Bruto • Variación % anual real

Gross Domestic Product • Real annual % change

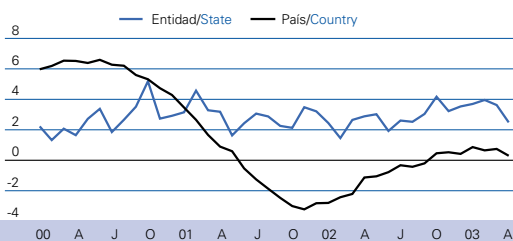


e estimado/estimated

Fuente/Source: INEGI

Asegurados en el IMSS* • Variación % anual

IMSS Affiliated* • Annual % change



* Excluye otros grupos/Excludes other groups

Fuente/Source: IMSS

Unidades Económicas y Empleo/Economic Units and Employment

Unidades Económicas • Abril 2003, número y %

Economic Units • April 2003, number and %

	Entidad State	País Country	Entidad/país, % State/country, %	Var. % anual Annual % chge.
Total/Total	11,625	808,706	1.4	1.1
- Micro y pequeña - Micro and small	11,478	790,699	1.5	1.2
- Mediana/Medium	92	11,255	0.8	-4.2
- Grande/Large	55	6,752	0.8	1.9

Fuente/Source: IMSS

Empleo por Sector* • Abril 2003, miles de personas

Employment by Sector* • April 2003, thousands of persons

	Entidad State	País Country	Entidad/país, % State/country, %	Var. % anual Annual % chge.
Asegurados IMSS/IMSS affiliated	137.7	12,261.2	1.1	3.6
- Primario/Primary	4.6	419.1	1.1	-9.7
- Secundario/Secondary	32.0	4,906.0	0.7	0.3
- Terciario/Tertiary	101.1	6,936.0	1.5	5.3

Fuente/Source: IMSS

* Excluye otros grupos y eventuales del campo

* Excludes other groups and temporary agriculture labor

Area Metropolitana Oaxaca/Oaxaca Metropolitan Area

Indicadores Seleccionados 2003

Selected Indicators 2003

	AM Oaxaca Oaxaca MA	País Country
Salario mínimo diario (pesos) Minimum daily wage (pesos)	40.30	41.53
Inflación anual (mayo)/Annual inflation (May)	6.49	4.70
Tasa de desempleo abierto (abril, %) Open unemployment rate (April, %)	1.4	3.0
Ventas menudeo (marzo, variación % anual) Retail sales (March, annual % change)	13.3	3.2
Ventas mayoreo (marzo, variación % anual) Wholesale sales (March, annual % change)	15.4	3.8

Fuente/Source: INEGI, STPS, Banco de México

Ingresos Población Ocupada, abril 2003, %

Employed Personnel Income, April 2003, %

	AM Oaxaca Oaxaca MA	País Country
Total	100.0	100.0
Menos de 1 SM*/Less than 1 MW*	11.9	6.5
De 1 hasta 2 SM*/From 1 to 2 MW*	27.0	23.0
Más de 2 y hasta 5 SM* More than 2 and up to 5 MW*	43.8	46.1
Más de 5 SM*/More than 5 MW*	11.9	15.5
No recibe ingresos/Do not perceive income	5.4	3.7
No especificado/Not specified	0.0	5.2

* SM salarios mínimos/MW minimum wages

Fuente/Source: INEGI

Puebla

PIB, Población, Banca e Inversión/GDP, Population, Banking System and Investment

	Entidad State	País Country	Entidad/país, % State/country, %	Var. % anual Annual % chge.
PIB 2003 (millones de \$ de 2002)* GDP 2003 (millions of 2002 pesos)*	216,208	6,249,072	3.5	2.0
PIB por habitante 2003 (miles de pesos)* GDP per inhabitant 2003 (US dollars)*	39.9	60.0	0.7 Veces Times	0.9
Población junio 2003 (miles de personas) Population June 2003 (thousands of persons)	5,422.6	104,214	5.2	1.1
Captación banca comercial diciembre 2002** Commercial bank deposits December 2002**	25,184	1,141,547	2.2	-3.5
Número de sucursales diciembre 2002 Number of branches December 2002	264	7,849	3.4	12.8

* Estimado/Estimated **Millones de pesos de diciembre de 2002/Millions of December 2002 pesos

Fuente/Source: INEGI, Conapo, Banco de México

PEA Ocupada por Sector Económico, Miles de Personas, Marzo 2003

Labor Force by Economic Sector, Thousands of Persons, March 2003

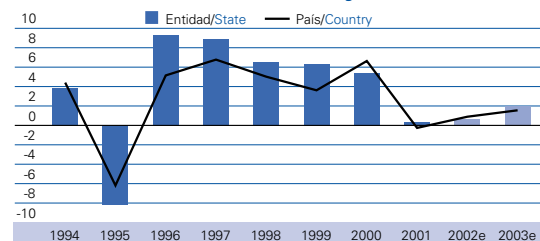
	Entidad State	Part. % % Share
Total/Total	2,258.7	100.0
Agropecuario/Agriculture and livestock	709.2	31.4
Extractivo y electricidad/Mining and electricity	13.3	0.6
Manufacturas/Manufacturing	411.5	18.2
Construcción/Construction	120.8	5.3
Comercio, restaurantes y hoteles Retail, restaurants and hotels	479.7	21.2
Transporte y comunicaciones Transportation and communications	65.0	2.9
Servicios/Services	398.8	17.7
Otros/Others	60.5	2.7

Fuente/Source: INEGI

PIB y Empleo/GDP and Employment

Producto Interno Bruto • Variación % anual real

Gross Domestic Product • Real annual % change

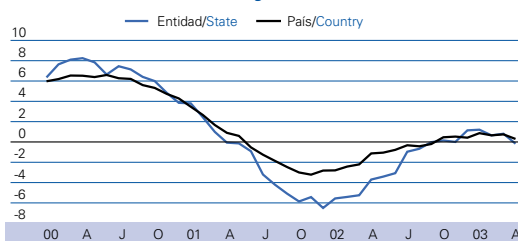


e estimado/estimated

Fuente/Source: INEGI

Asegurados en el IMSS* • Variación % anual

IMSS Affiliated* • Annual % change



* Excluye otros grupos/Excludes other groups

Fuente/Source: IMSS

Unidades Económicas y Empleo/Economic Units and Employment

Unidades Económicas • Abril 2003, número y %

Economic Units • April 2003, number and %

	Entidad State	País Country	Entidad/país, % State/country, %	Var. % anual Annual % chge.
Total/Total	23,701	808,706	2.9	1.7
- Micro y pequeña - Micro and small	23,031	790,699	2.9	1.7
- Mediana/Medium	434	11,255	3.9	1.6
- Grande/Large	236	6,752	3.5	8.3

Fuente/Source: IMSS

Empleo por Sector* • Abril 2003, miles de personas

Employment by Sector* • April 2003, thousands of persons

	Entidad State	País Country	Entidad/país, % State/country, %	Var. % anual Annual % chge.
Asegurados IMSS/IMSS affiliated	397.8	12,261.2	3.2	-0.6
- Primario/Primary	18.4	419.1	4.4	-3.3
- Secundario/Secondary	195.4	4,906.0	4.0	-5.0
- Terciario/Tertiary	184.0	6,936.0	2.7	4.8

Fuente/Source: IMSS

* Excluye otros grupos y eventuales del campo

* Excludes other groups and temporary agriculture labor

Area Metropolitana Puebla/Puebla Metropolitan Area

Indicadores Seleccionados 2003

Selected Indicators 2003

	AM Puebla Puebla MA	País Country
Salario mínimo diario (pesos) Minimum daily wage (pesos)	40.30	41.53
Inflación anual (mayo)/Annual inflation (May)	4.24	4.70
Tasa de desempleo abierto (abril, %) Open unemployment rate (April, %)	2.3	3.0
Ventas menudeo (marzo, variación % anual) Retail sales (March, annual % change)	5.1	3.2
Ventas mayorero (marzo, variación % anual) Wholesale sales (March, annual % change)	3.1	3.8

Fuente/Source: INEGI, STPS, Banco de México

Ingresos Población Ocupada, abril 2003, %

Employed Personnel Income, April 2003, %

	AM Puebla Puebla MA	País Country
Total	100.0	100.0
Menos de 1 SM*/Less than 1 MW*	5.8	6.5
De 1 hasta 2 SM*/From 1 to 2 MW*	22.9	23.0
Más de 2 y hasta 5 SM*	49.2	46.1
Más de 5 SM*/More than 5 MW*	13.3	15.5
No recibe ingresos/Do not perceive income	5.3	3.7
No especificado/Not specified	3.5	5.2

* SM salarios mínimos/MW minimum wages

Fuente/Source: INEGI

PIB, Población, Banca e Inversión/GDP, Population, Banking System and Investment

	Entidad	Pais	Entidad/pais, %	Var. % anual
	State	Country	State/country, %	Annual % chge.
PIB 2003 (millones de \$ de 2002)*	108,268	6,249,072	1.7	2.1
GDP 2003 (millions of 2002 pesos)*				
PIB por habitante 2003 (miles de pesos)*	70.1	60.0	1.2 Veces	0.1
GDP per inhabitant 2003 (US dollars)*	6,650	5,686	Times	
Población junio 2003 (miles de personas)	1,544.0	104,214	1.5	1.9
Population June 2003 (thousands of persons)				
Captación banca comercial diciembre 2002**	11,591	1,141,547	1.0	0.3
Commercial bank deposits December 2002**				
Número de sucursales diciembre 2002	91	7,849	1.2	-5.2
Number of branches December 2002				

* Estimado/Estimated **Millones de pesos de diciembre de 2002/Millions of December 2002 pesos

Fuente/Source: INEGI, Conapo, Banco de México

PEA Ocupada por Sector Económico, Miles de Personas, Marzo 2003 Labor Force by Economic Sector, Thousands of Persons, March 2003

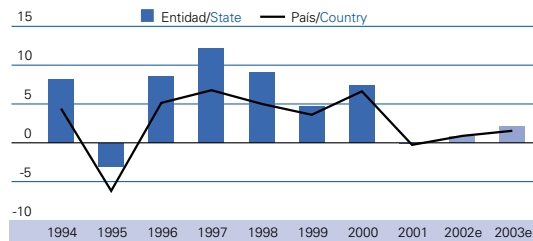
	Entidad	Part. %
	State	% Share
Total/Total	586.0	100.0
Agropecuario/Agriculture and livestock	63.4	10.8
Extractivo y electricidad/Mining and electricity	2.5	0.4
Manufacturas/Manufacturing	139.3	23.8
Construcción/Construction	63.6	10.9
Comercio, restaurantes y hoteles	129.3	22.1
Retail, restaurants and hotels		
Transporte y comunicaciones	27.8	4.7
Transportation and communications		
Servicios/Services	136.6	23.3
Otros/Others	23.6	4.0

Fuente/Source: INEGI

PIB y Empleo/GDP and Employment

Producto Interno Bruto • Variación % anual real

Gross Domestic Product • Real annual % change

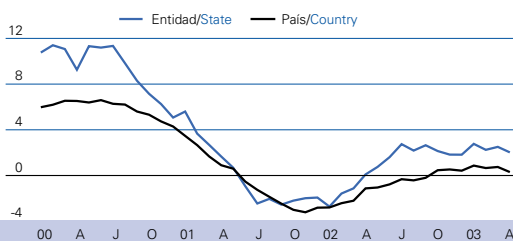


e estimado/Estimated

Fuente/Source: INEGI

Asegurados en el IMSS* • Variación % anual

IMSS Affiliated* • Annual % change



* Excluye otros grupos/Excludes other groups

Fuente/Source: IMSS

Unidades Económicas y Empleo/Economic Units and Employment

Unidades Económicas • Abril 2003, número y %

Economic Units • April 2003, number and %

	Entidad	Pais	Entidad/pais, %	Var. % anual
	State	Country	State/country, %	Annual % chge.
Total/Total	15,939	808,706	2.0	2.5
- Micro y pequeña	15,480	790,699	2.0	2.4
- Micro and small				
- Mediana/Medium	289	11,255	2.6	0.7
- Grande/Large	170	6,752	2.5	14.9

Fuente/Source: IMSS

Empleo por Sector* • Abril 2003, miles de personas

Employment by Sector* • April 2003, thousands of persons

	Entidad	Pais	Entidad/pais, %	Var. % anual
	State	Country	State/country, %	Annual % chge.
Asegurados IMSS/IMSS affiliated	251.3	12,261.2	2.0	2.0
- Primario/Primary	6.3	419.1	1.5	10.4
- Secundario/Secondary	122.4	4,906.0	2.5	0.0
- Terciario/Tertiary	122.6	6,936.0	1.8	3.7

Fuente/Source: IMSS

* Excluye otros grupos y eventuales del campo

* Excludes other groups and temporary agriculture labor

Area Metropolitana Querétaro/Queretaro Metropolitan Area

Indicadores Seleccionados 2003

Selected Indicators 2003

	AM Querétaro	Pais
	Queretaro MA	Country
Salario mínimo diario (pesos)	40.30	41.53
Minimum daily wage (pesos)		
Inflación anual (mayo)/Annual inflation (May)	6.97	4.70
Tasa de desempleo abierto (abril, %)	3.6	3.0
Open unemployment rate (April, %)		
Ventas menudeo (marzo, variación % anual)	0.6	3.2
Retail sales (March, annual % change)		
Ventas mayoreo (marzo, variación % anual)	10.0	3.8
Wholesale sales (March, annual % change)		

Fuente/Source: INEGI, STPS, Banco de México

Ingresos Población Ocupada, abril 2003, %

Employed Personnel Income, April 2003, %

	AM Querétaro	Pais
	Queretaro MA	Country
Total	100.0	100.0
Menos de 1 SM*/Less than 1 MW*	2.8	6.5
De 1 hasta 2 SM*/From 1 to 2 MW*	18.5	23.0
Más de 2 y hasta 5 SM*	55.2	46.1
More than 2 and up to 5 MW*		
Más de 5 SM*/More than 5 MW*	19.4	15.5
No recibe ingresos/Do not perceive income	3.4	3.7
No especificado/Not specified	0.7	5.2

* SM salarios mínimos/MW minimum wages

Fuente/Source: INEGI

Quintana Roo

PIB, Población, Banca e Inversión/GDP, Population, Banking System and Investment

	Entidad State	País Country	Entidad/país, % State/country, %	Var. % anual Annual % chge.
PIB 2003 (millones de \$ de 2002)* GDP 2003 (millions of 2002 pesos)*	86,965	6,249,072	1.4	0.5
PIB por habitante 2003 (miles de pesos)* GDP per inhabitant 2003 (US dollars)*	85.7	60.0	1.4 Veces Times	-3.3
Población junio 2003 (miles de personas) Population June 2003 (thousands of persons)	1,014.7	104,214	1.0	3.9
Captación banca comercial diciembre 2002** Commercial bank deposits December 2002**	5,843	1,141,547	0.5	1.0
Número de sucursales diciembre 2002 Number of branches December 2002	87	7,849	1.1	7.4

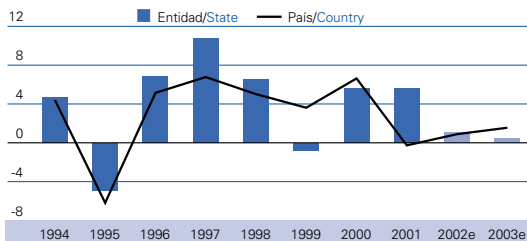
* Estimado/Estimated **Millones de pesos de diciembre de 2002/Millions of December 2002 pesos
Fuente/Source: INEGI, Conapo, Banco de México

PEA Ocupada por Sector Económico, Miles de Personas, Marzo 2003
Labor Force by Economic Sector, Thousands of Persons, March 2003

	Entidad State	Part. % % Share
Total/Total	404.2	100.0
Agropecuario/Agriculture and livestock	40.9	10.1
Extractivo y electricidad/Mining and electricity	4.9	1.2
Manufacturas/Manufacturing	30.2	7.5
Construcción/Construction	25.1	6.2
Comercio, restaurantes y hoteles Retail, restaurants and hotels	145.3	35.9
Transporte y comunicaciones Transportation and communications	29.7	7.4
Servicios/Services	104.0	25.7
Otros/Others	24.1	6.0

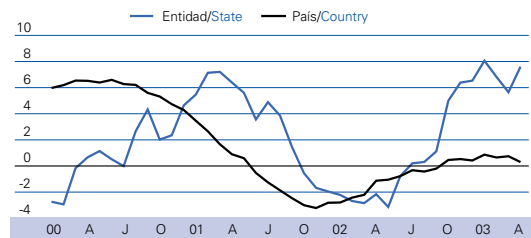
Fuente/Source: INEGI

Producto Interno Bruto • Variación % anual real
Gross Domestic Product • Real annual % change



e estimado/estimated
Fuente/Source: INEGI

Asegurados en el IMSS* • Variación % anual
IMSS Affiliated* • Annual % change



* Excluye otros grupos/Excludes other groups
Fuente/Source: IMSS

Unidades Económicas y Empleo/Economic Units and Employment

Unidades Económicas • Abril 2003, número y %
Economic Units • April 2003, number and %

	Entidad State	País Country	Entidad/país, % State/country, %	Var. % anual Annual % chge.
Total/Total	11,380	808,706	1.4	1.4
- Micro y pequeña - Micro and small	11,070	790,699	1.4	1.3
- Mediana/Medium	180	11,255	1.6	7.1
- Grande/Large	130	6,752	1.9	3.2

Fuente/Source: IMSS

Empleo por Sector* • Abril 2003, miles de personas
Employment by Sector* • April 2003, thousands of persons

	Entidad State	País Country	Entidad/país, % State/country, %	Var. % anual Annual % chge.
Asegurados IMSS/IMSS affiliated	182.8	12,261.2	1.5	6.5
- Primario/Primary	6.6	419.1	1.6	2.6
- Secundario/Secondary	31.7	4,906.0	0.6	11.0
- Terciario/Tertiary	144.5	6,936.0	2.1	5.7

Fuente/Source: IMSS

* Excluye otros grupos y eventuales del campo

* Excludes other groups and temporary agriculture labor

Indicadores Seleccionados 2003

Selected Indicators 2003

	AU Cancún Cancun UA	País Country
Salario mínimo diario (pesos) Minimum daily wage (pesos)	40.30	41.53
Inflación anual (mayo)/Annual inflation (May)	ne	4.70
Tasa de desempleo abierto (abril, %) Open unemployment rate (April, %)	1.5	3.0
Ventas menudeo (marzo, variación % anual) Retail sales (March, annual % change)	5.9	3.2
Ventas mayoreo (marzo, variación % anual) Wholesale sales (March, annual % change)	44.2	3.8

Fuente/Source: INEGI, STPS, Banco de México

ne = no existente/
non existent

Area Urbana Cancún/Cancun Urban Area

Ingresos Población Ocupada, abril 2003, %
Employed Personnel Income, April 2003, %

	AU Cancún Cancun UA	País Country
Total	100.0	100.0
Menos de 1 SM*/Less than 1 MW*	2.3	6.5
De 1 hasta 2 SM*/From 1 to 2 MW*	15.0	23.0
Más de 2 y hasta 5 SM*	60.4	46.1
Más de 5 SM*/More than 5 MW*	16.3	15.5
No recibe ingresos/Do not perceive income	2.8	3.7
No especificado/Not specified	3.2	5.2

* SM salarios mínimos/MW minimum wages

Fuente/Source: INEGI

PIB, Población, Banca e Inversión/GDP, Population, Banking System and Investment

	Entidad State	País Country	Entidad/país, % State/country, %	Var. % anual Annual % chge.
PIB 2003 (millones de \$ de 2002)*	107,346	6,249,072	1.7	1.6
GDP 2003 (millions of 2002 pesos)*				
PIB por habitante 2003 (miles de pesos)*	45.0	60.0	0.8 Veces	1.1
GDP per inhabitant 2003 (US dollars)*	4,265	5,686	Times	
Población junio 2003 (miles de personas)	2,386.7	104,214	2.3	0.6
Population June 2003 (thousands of persons)				
Captación banca comercial diciembre 2002**	12,599	1,141,547	1.1	10.3
Commercial bank deposits December 2002**				
Número de sucursales diciembre 2002	131	7,849	1.7	0.0
Number of branches December 2002				

* Estimado/Estimated **Millones de pesos de diciembre de 2002/Millions of December 2002 pesos

Fuente/Source: INEGI, Conapo, Banco de México

PEA Ocupada por Sector Económico, Miles de Personas, Marzo 2003

Labor Force by Economic Sector, Thousands of Persons, March 2003

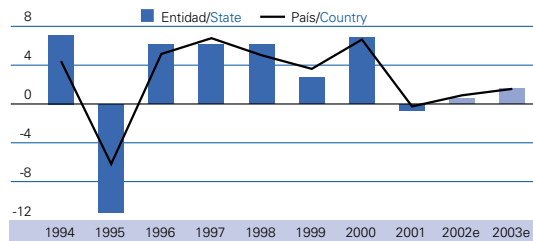
	Entidad State	Part. % % Share
Total/Total	916.8	100.0
Agropecuario/Agriculture and livestock	255.5	27.9
Extractivo y electricidad/Mining and electricity	6.4	0.7
Manufacturas/Manufacturing	109.2	11.9
Construcción/Construction	44.7	4.9
Comercio, restaurantes y hoteles Retail, restaurants and hotels	223.2	24.3
Transporte y comunicaciones Transportation and communications	33.0	3.6
Servicios/Services	202.8	22.1
Otros/Others	41.9	4.6

Fuente/Source: INEGI

PIB y Empleo/GDP and Employment

Producto Interno Bruto • Variación % anual real

Gross Domestic Product • Real annual % change

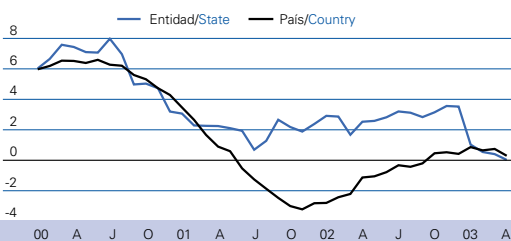


e estimado/Estimated

Fuente/Source: INEGI

Asegurados en el IMSS* • Variación % anual

IMSS Affiliated* • Annual % change



* Excluye otros grupos/Excludes other groups

Fuente/Source: IMSS

Unidades Económicas y Empleo/Economic Units and Employment

Unidades Económicas • Abril 2003, número y %

Economic Units • April 2003, number and %

	Entidad State	País Country	Entidad/país, % State/country, %	Var. % anual Annual % chge.
Total/Total	18,011	808,706	2.2	2.0
- Micro y pequeña - Micro and small	17,667	790,699	2.2	2.1
- Mediana/Medium	225	11,255	2.0	-4.7
- Grande/Large	119	6,752	1.8	1.7

Fuente/Source: IMSS

Empleo por Sector* • Abril 2003, miles de personas

Employment by Sector* • April 2003, thousands of persons

	Entidad State	País Country	Entidad/país, % State/country, %	Var. % anual Annual % chge.
Asegurados IMSS/IMSS affiliated	239.8	12,261.2	2.0	-1.0
- Primario/Primary	18.0	419.1	4.3	-4.7
- Secundario/Secondary	102.8	4,906.0	2.1	-4.8
- Terciario/Tertiary	119.0	6,936.0	1.7	3.2

Fuente/Source: IMSS

* Excluye otros grupos y eventuales del campo

* Excludes other groups and temporary agriculture labor

Area Metropolitana San Luis Potosí/San Luis Potosi Metropolitan Area

Indicadores Seleccionados 2003

Selected Indicators 2003

	AM San Luis Potosí San Luis Potosi MA	País Country
Salario mínimo diario (pesos) Minimum daily wage (pesos)	40.30	41.53
Inflación anual (mayo)/Annual inflation (May)	3.73	4.70
Tasa de desempleo abierto (abril, %) Open unemployment rate (April, %)	3.3	3.0
Ventas menudeo (marzo, variación % anual) Retail sales (March, annual % change)	21.0	3.2
Ventas mayoreo (marzo, variación % anual) Wholesale sales (March, annual % change)	-7.1	3.8

Fuente/Source: INEGI, STPS, Banco de México

Ingresos Población Ocupada, abril 2003, %

Employed Personnel Income, April 2003, %

	AM San Luis Potosí San Luis Potosi MA	País Country
Total	100.0	100.0
Menos de 1 SM*/Less than 1 MW*	9.2	6.5
De 1 hasta 2 SM*/From 1 to 2 MW*	22.4	23.0
Más de 2 y hasta 5 SM* More than 2 and up to 5 MW*	47.4	46.1
Más de 5 SM*/More than 5 MW*	18.7	15.5
No recibe ingresos/Do not perceive income	2.3	3.7
No especificado/Not specified	0.0	5.2

* SM salarios mínimos/MW minimum wages

Fuente/Source: INEGI

	Entidad State	País Country	Entidad/país, % State/country, %	Var. % anual Annual % chge.
PIB 2003 (millones de \$ de 2002)* GDP 2003 (millions of 2002 pesos)*	131,149	6,249,072	2.1	0.9
PIB por habitante 2003 (miles de pesos)* GDP per inhabitant 2003 (US dollars)*	48.2	60.0	0.8 Veces Times	-0.1
Población junio 2003 (miles de personas) Population June 2003 (thousands of persons)	2,722.8	104,214	2.6	1.0
Captación banca comercial diciembre 2002** Commercial bank deposits December 2002**	18,728	1,141,547	1.6	-0.3
Número de sucursales diciembre 2002 Number of branches December 2002	221	7,849	2.8	0.9

* Estimado/Estimated **Millones de pesos de diciembre de 2002/Millions of December 2002 pesos

Fuente/Source: INEGI, Conapo, Banco de México

PEA Ocupada por Sector Económico, Miles de Personas, Marzo 2003

Labor Force by Economic Sector, Thousands of Persons, March 2003

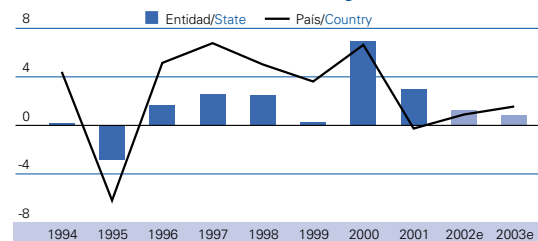
	Entidad State	Part. % % Share
Total/Total	1,168.2	100.0
Agropecuario/Agriculture and livestock	329.7	28.2
Extractivo y electricidad/Mining and electricity	3.5	0.3
Manufacturas/Manufacturing	121.4	10.4
Construcción/Construction	74.1	6.3
Comercio, restaurantes y hoteles Retail, restaurants and hotels	324.6	27.8
Transporte y comunicaciones Transportation and communications	33.7	2.9
Servicios/Services	232.6	19.9
Otros/Others	48.7	4.2

Fuente/Source: INEGI

PIB y Empleo/GDP and Employment

Producto Interno Bruto • Variación % anual real

Gross Domestic Product • Real annual % change

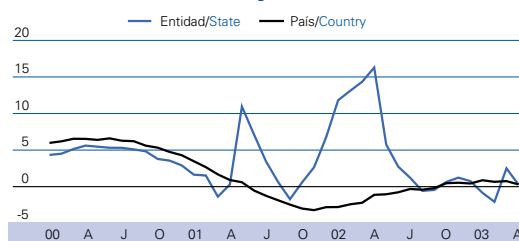


e estimado/estimated

Fuente/Source: INEGI

Asegurados en el IMSS* • Variación % anual

IMSS Affiliated* • Annual % change



* Excluye otros grupos/Excludes other groups

Fuente/Source: IMSS

Unidades Económicas y Empleo/Economic Units and Employment

Unidades Económicas • Abril 2003, número y %

Economic Units • April 2003, number and %

	Entidad State	País Country	Entidad/país, % State/country, %	Var. % anual Annual % chge.
Total/Total	32,485	808,706	4.0	-0.2
- Micro y pequeña - Micro and small	32,109	790,699	4.1	-0.2
- Mediana/Medium	251	11,255	2.2	-2.0
- Grande/Large	125	6,752	1.9	5.0

Fuente/Source: IMSS

Empleo por Sector* • Abril 2003, miles de personas

Employment by Sector* • April 2003, thousands of persons

	Entidad State	País Country	Entidad/país, % State/country, %	Var. % anual Annual % chge.
Asegurados IMSS/IMSS affiliated	307.8	12,261.2	2.5	-0.1
- Primario/Primary	26.6	419.1	6.3	-13.1
- Secundario/Secondary	78.8	4,906.0	1.6	-0.4
- Terciario/Tertiary	202.4	6,936.0	2.9	2.0

Fuente/Source: IMSS

* Excluye otros grupos y eventuales del campo

* Excludes other groups and temporary agriculture labor

Indicadores Seleccionados 2003

Selected Indicators 2003

	AU Culiacán Culiacan UA	País Country
Salario mínimo diario (pesos) Minimum daily wage (pesos)	40.30	41.53
Inflación anual (mayo)/Annual inflation (May)	5.71	4.70
Tasa de desempleo abierto (abril, %) Open unemployment rate (April, %)	2.9	3.0
Ventas menudeo (marzo, variación % anual) Retail sales (March, annual % change)	-1.6	3.2
Ventas mayorero (marzo, variación % anual) Wholesale sales (March, annual % change)	1.4	3.8

Fuente/Source: INEGI, STPS, Banco de México

Area Urbana Culiacán/Culiacan Urban Area

Ingresos Población Ocupada, abril 2003, %

Employed Personnel Income, April 2003, %

	AU Culiacán Culiacan UA	País Country
Total	100.0	100.0
Menos de 1 SM*/Less than 1 MW*	6.6	6.5
De 1 hasta 2 SM*/From 1 to 2 MW*	22.8	23.0
Más de 2 y hasta 5 SM*	45.5	46.1
Más de 5 SM*/More than 5 MW*	21.1	15.5
No recibe ingresos/Do not perceive income	4.0	3.7
No especificado/Not specified	0.0	5.2

* SM salarios mínimos/MW minimum wages

Fuente/Source: INEGI

PIB, Población, Banca e Inversión/GDP, Population, Banking System and Investment

	Entidad State	País Country	Entidad/país, % State/country, %	Var. % anual Annual % chge.
PIB 2003 (millones de \$ de 2002)*	176,368	6,249,072	2.8	1.9
GDP 2003 (millions of 2002 pesos)*				
PIB por habitante 2003 (miles de pesos)*	73.2	60.0	1.2 Veces	0.3
GDP per inhabitant 2003 (US dollars)*	6,940	5,686	Times	
Población junio 2003 (miles de personas)	2,409.8	104,214	2.3	1.7
Population June 2003 (thousands of persons)				
Captación banca comercial diciembre 2002**	17,209	1,141,547	1.5	2.6
Commercial bank deposits December 2002**				
Número de sucursales diciembre 2002	232	7,849	3.0	7.4
Number of branches December 2002				

* Estimado/Estimated **Millones de pesos de diciembre de 2002/Millions of December 2002 pesos

Fuente/Source: INEGI, Conapo, Banco de México

PEA Ocupada por Sector Económico, Miles de Personas, Marzo 2003 Labor Force by Economic Sector, Thousands of Persons, March 2003

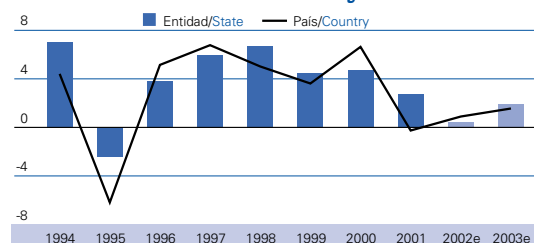
	Entidad State	Part. % % Share
Total/Total	952.7	100.0
Agropecuario/Agriculture and livestock	147.1	15.4
Extractivo y electricidad/Mining and electricity	9.6	1.0
Manufacturas/Manufacturing	164.4	17.3
Construcción/Construction	37.3	3.9
Comercio, restaurantes y hoteles Retail, restaurants and hotels	255.5	26.8
Transporte y comunicaciones Transportation and communications	30.3	3.2
Servicios/Services	239.2	25.1
Otros/Others	69.3	7.3

Fuente/Source: INEGI

PIB y Empleo/GDP and Employment

Producto Interno Bruto • Variación % anual real

Gross Domestic Product • Real annual % change

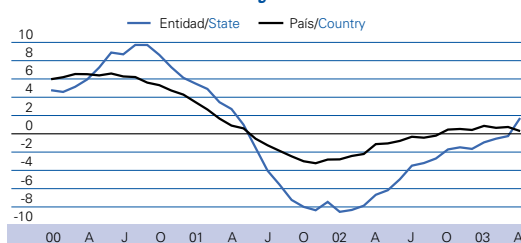


e estimado/estimated

Fuente/Source: INEGI

Asegurados en el IMSS* • Variación % anual

IMSS Affiliated* • Annual % change



* Excluye otros grupos/Excludes other groups

Fuente/Source: IMSS

Unidades Económicas y Empleo/Economic Units and Employment

Unidades Económicas • Abril 2003, número y %

Economic Units • April 2003, number and %

	Entidad State	País Country	Entidad/país, % State/country, %	Var. % anual Annual % chge.
Total/Total	31,390	808,706	3.9	-0.7
- Micro y pequeña - Micro and small	30,940	790,699	3.9	-0.7
- Mediana/Medium	276	11,255	2.5	-2.1
- Grande/Large	174	6,752	2.6	-1.7

Fuente/Source: IMSS

Empleo por Sector* • Abril 2003, miles de personas

Employment by Sector* • April 2003, thousands of persons

	Entidad State	País Country	Entidad/país, % State/country, %	Var. % anual Annual % chge.
Asegurados IMSS/IMSS affiliated	339.7	12,261.2	2.8	-1.7
- Primario/Primary	24.2	419.1	5.8	-5.1
- Secundario/Secondary	145.6	4,906.0	3.0	-4.5
- Terciario/Tertiary	169.9	6,936.0	2.4	1.3

Fuente/Source: IMSS

* Excluye otros grupos y eventuales del campo

* Excludes other groups and temporary agriculture labor

Area Urbana Hermosillo/Hermosillo Urban Area

Indicadores Seleccionados 2003

Selected Indicators 2003

	AU Hermosillo Hermosillo UA	País Country
Salario mínimo diario (pesos) Minimum daily wage (pesos)	41.85	41.53
Inflación anual (mayo)/Annual inflation (May)	3.36	4.70
Tasa de desempleo abierto (abril, %) Open unemployment rate (April, %)	2.5	3.0
Ventas menudeo (marzo, variación % anual) Retail sales (March, annual % change)	5.2	3.2
Ventas mayoreo (marzo, variación % anual) Wholesale sales (March, annual % change)	1.4	3.8

Fuente/Source: INEGI, STPS, Banco de México

Ingresos Población Ocupada, abril 2003, %

Employed Personnel Income, April 2003, %

	AU Hermosillo Hermosillo UA	País Country
Total	100.0	100.0
Menos de 1 SM*/Less than 1 MW*	10.1	6.5
De 1 hasta 2 SM*/From 1 to 2 MW*	16.8	23.0
Más de 2 y hasta 5 SM* More than 2 and up to 5 MW*	47.9	46.1
Más de 5 SM*/More than 5 MW*	21.6	15.5
No recibe ingresos/Do not perceive income	3.5	3.7
No especificado/Not specified	0.1	5.2

* SM salarios mínimos/MW minimum wages

Fuente/Source: INEGI

Tabasco

PIB, Población, Banca e Inversión/GDP, Population, Banking System and Investment

	Entidad State	País Country	Entidad/país, % State/country, %	Var. % anual Annual % chge.
PIB 2003 (millones de \$ de 2002)* GDP 2003 (millions of 2002 pesos)*	73,354	6,249,072	1.2	0.8
PIB por habitante 2003 (miles de pesos)* GDP per inhabitant 2003 (US dollars)*	36.3	60.0	0.6 Veces Times	-0.5
Población junio 2003 (miles de personas) Population June 2003 (thousands of persons)	2,021.0	104,214	1.9	1.3
Captación banca comercial diciembre 2002** Commercial bank deposits December 2002**	9,141	1,141,547	0.8	-4.3
Número de sucursales diciembre 2002 Number of branches December 2002	108	7,849	1.4	10.2

* Estimado/Estimated **Millones de pesos de diciembre de 2002/Millions of December 2002 pesos

Fuente/Source: INEGI, Conapo, Banco de México

PEA Ocupada por Sector Económico, Miles de Personas, Marzo 2003

Labor Force by Economic Sector, Thousands of Persons, March 2003

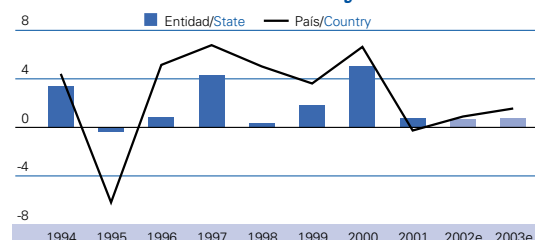
	Entidad State	Part. % % Share
Total/Total	781.0	100.0
Agropecuario/Agriculture and livestock	195.9	25.1
Extractivo y electricidad/Mining and electricity	28.1	3.6
Manufacturas/Manufacturing	66.6	8.5
Construcción/Construction	47.3	6.1
Comercio, restaurantes y hoteles Retail, restaurants and hotels	164.8	21.1
Transporte y comunicaciones Transportation and communications	24.5	3.1
Servicios/Services	194.5	24.9
Otros/Others	59.2	7.6

Fuente/Source: INEGI

PIB y Empleo/GDP and Employment

Producto Interno Bruto • Variación % anual real

Gross Domestic Product • Real annual % change

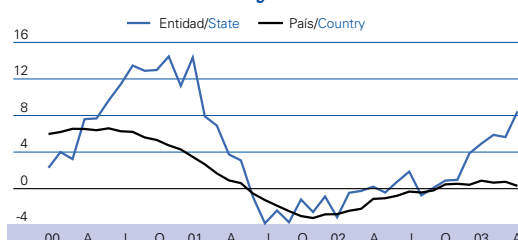


e estimado/estimated

Fuente/Source: INEGI

Asegurados en el IMSS* • Variación % anual

IMSS Affiliated* • Annual % change



* Excluye otros grupos/Excludes other groups

Fuente/Source: IMSS

Unidades Económicas y Empleo/Economic Units and Employment

Unidades Económicas • Abril 2003, número y %

Economic Units • April 2003, number and %

	Entidad State	País Country	Entidad/país, % State/country, %	Var. % anual Annual % chge.
Total/Total	10,276	808,706	1.3	3.5
- Micro y pequeña - Micro and small	10,108	790,699	1.3	3.4
- Mediana/Medium	114	11,255	1.0	0.9
- Grande/Large	54	6,752	0.8	14.9

Fuente/Source: IMSS

Empleo por Sector* • Abril 2003, miles de personas

Employment by Sector* • April 2003, thousands of persons

	Entidad State	País Country	Entidad/país, % State/country, %	Var. % anual Annual % chge.
Asegurados IMSS/IMSS affiliated	117.0	12,261.2	1.0	7.5
- Primario/Primary	8.5	419.1	2.0	-10.8
- Secundario/Secondary	35.5	4,906.0	0.7	15.9
- Terciario/Tertiary	73.0	6,936.0	1.1	6.3

Fuente/Source: IMSS

* Excluye otros grupos y eventuales del campo

* Excludes other groups and temporary agriculture labor

Area Metropolitana Villahermosa/Villahermosa Metropolitan Area

Indicadores Seleccionados 2003

Selected Indicators 2003

	AM Villahermosa Villahermosa MA	País Country
Salario mínimo diario (pesos) Minimum daily wage (pesos)	40.30	41.53
Inflación anual (mayo)/Annual inflation (May)	5.44	4.70
Tasa de desempleo abierto (abril, %) Open unemployment rate (April, %)	3.7	3.0
Ventas menudeo (marzo, variación % anual) Retail sales (March, annual % change)	8.0	3.2
Ventas mayoreo (marzo, variación % anual) Wholesale sales (March, annual % change)	16.0	3.8

Fuente/Source: INEGI, STPS, Banco de México

Ingresos Población Ocupada, abril 2003, %

Employed Personnel Income, April 2003, %

	AM Villahermosa Villahermosa MA	País Country
Total	100.0	100.0
Menos de 1 SM*/Less than 1 MW*	4.9	6.5
De 1 hasta 2 SM*/From 1 to 2 MW*	20.7	23.0
Más de 2 y hasta 5 SM*	47.7	46.1
Más de 5 SM*/More than 5 MW*	17.6	15.5
No recibe ingresos/Do not perceive income	1.9	3.7
No especificado/Not specified	7.2	5.2

* SM salarios mínimos/MW minimum wages

Fuente/Source: INEGI

PIB, Población, Banca e Inversión/GDP, Population, Banking System and Investment

	Entidad State	País Country	Entidad/país, % State/country, %	Var. % anual Annual % chge.
PIB 2003 (millones de \$ de 2002)*	184,554	6,249,072	3.0	1.7
GDP 2003 (millions of 2002 pesos)*				
PIB por habitante 2003 (miles de pesos)*	60.5	60.0	1.0 Veces	-0.2
GDP per inhabitant 2003 (US dollars)*	5,741	5,686	Times	
Población junio 2003 (miles de personas)	3,048.4	104,214	2.9	2.0
Population June 2003 (thousands of persons)				
Captación banca comercial diciembre 2002**	25,660	1,141,547	2.2	0.2
Commercial bank deposits December 2002**				
Número de sucursales diciembre 2002	282	7,849	3.6	4.1
Number of branches December 2002				

* Estimado/Estimated **Millones de pesos de diciembre de 2002/Millions of December 2002 pesos

Fuente/Source: INEGI, Conapo, Banco de México

PEA Ocupada por Sector Económico, Miles de Personas, Marzo 2003

Labor Force by Economic Sector, Thousands of Persons, March 2003

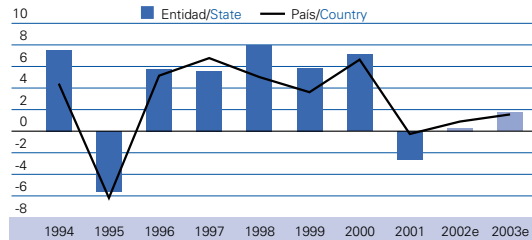
	Entidad State	Part. % % Share
Total/Total	1,154.6	100.0
Agropecuario/Agriculture and livestock	93.9	8.1
Extractivo y electricidad/Mining and electricity	13.6	1.2
Manufacturas/Manufacturing	237.5	20.6
Construcción/Construction	105.1	9.1
Comercio, restaurantes y hoteles Retail, restaurants and hotels	283.0	24.5
Transporte y comunicaciones Transportation and communications	69.7	6.0
Servicios/Services	291.2	25.2
Otros/Others	60.6	5.2

Fuente/Source: INEGI

PIB y Empleo/GDP and Employment

Producto Interno Bruto • Variación % anual real

Gross Domestic Product • Real annual % change

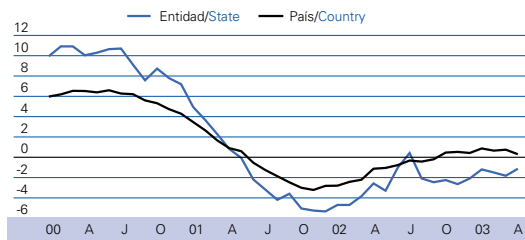


e estimado/estimated

Fuente/Source: INEGI

Asegurados en el IMSS* • Variación % anual

IMSS Affiliated* • Annual % change



* Excluye otros grupos/Excludes other groups

Fuente/Source: IMSS

Unidades Económicas y Empleo/Economic Units and Employment

Unidades Económicas • Abril 2003, número y %

Economic Units • April 2003, number and %

	Entidad State	País Country	Entidad/país, % State/country, %	Var. % anual Annual % chge.
Total/Total	33,518	808,706	4.1	-0.8
- Micro y pequeña - Micro and small	32,802	790,699	4.1	-0.8
- Mediana/Medium	418	11,255	3.7	-2.8
- Grande/Large	298	6,752	4.4	-0.7

Fuente/Source: IMSS

Empleo por Sector* • Abril 2003, miles de personas

Employment by Sector* • April 2003, thousands of persons

	Entidad State	País Country	Entidad/país, % State/country, %	Var. % anual Annual % chge.
Asegurados IMSS/IMSS affiliated	498.4	12,261.2	4.1	-2.4
- Primario/Primary	16.9	419.1	4.0	-11.2
- Secundario/Secondary	258.6	4,906.0	5.3	-4.2
- Terciario/Tertiary	223.0	6,936.0	3.2	0.6

Fuente/Source: IMSS

* Excluye otros grupos y eventuales del campo

* Excludes other groups and temporary agriculture labor

Area Urbana Matamoros/Matamoros Urban Area

Indicadores Seleccionados 2003

Selected Indicators 2003

	AU Matamoros Matamoros UA	País Country
Salario mínimo diario (pesos) Minimum daily wage (pesos)	43.65	41.53
Inflación anual (mayo)/Annual inflation (May)	3.40	4.70
Tasa de desempleo abierto (abril, %) Open unemployment rate (April, %)	2.4	3.0
Ventas menudeo (marzo, variación % anual) Retail sales (March, annual % change)	-0.3	3.2
Ventas mayoreo (marzo, variación % anual) Wholesale sales (March, annual % change)	13.2	3.8

Fuente/Source: INEGI, STPS, Banco de México

Ingresos Población Ocupada, abril 2003, %

Employed Personnel Income, April 2003, %

	AU Matamoros Matamoros UA	País Country
Total	100.0	100.0
Menos de 1 SM*/Less than 1 MW*	5.6	6.5
De 1 hasta 2 SM*/From 1 to 2 MW*	20.8	23.0
Más de 2 y hasta 5 SM*	55.2	46.1
More than 2 and up to 5 MW*		
Más de 5 SM*/More than 5 MW*	12.9	15.5
No recibe ingresos/Do not perceive income	2.1	3.7
No especificado/Not specified	3.4	5.2

* SM salarios mínimos/MW minimum wages

Fuente/Source: INEGI

	Entidad State	País Country	Entidad/país, % State/country, %	Var. % anual Annual % chge.
PIB 2003 (millones de \$ de 2002)* GDP 2003 (millions of 2002 pesos)*	34,622	6,249,072	0.6	1.1
PIB por habitante 2003 (miles de pesos)* GDP per inhabitant 2003 (US dollars)*	33.3	60.0	0.6 Veces Times	-0.6
Población junio 2003 (miles de personas) Population June 2003 (thousands of persons)	1,038.8	104,214	1.0	1.7
Captación banca comercial diciembre 2002** Commercial bank deposits December 2002**	3,385	1,141,547	0.3	-7.9
Número de sucursales diciembre 2002 Number of branches December 2002	45	7,849	0.6	15.4

* Estimado/Estimated **Millones de pesos de diciembre de 2002/Millions of December 2002 pesos

Fuente/Source: INEGI, Conapo, Banco de México

PEA Ocupada por Sector Económico, Miles de Personas, Marzo 2003

Labor Force by Economic Sector, Thousands of Persons, March 2003

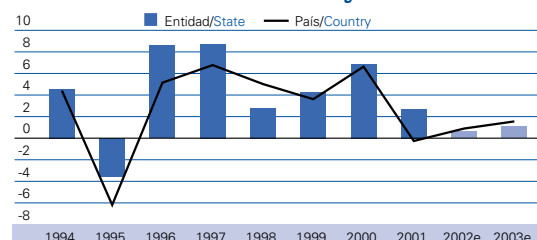
	Entidad State	Part. % % Share
Total/Total	393.0	100.0
Agropecuario/Agriculture and livestock	71.4	18.2
Extractivo y electricidad/Mining and electricity	0.8	0.2
Manufacturas/Manufacturing	105.2	26.8
Construcción/Construction	39.1	9.9
Comercio, restaurantes y hoteles Retail, restaurants and hotels	73.9	18.8
Transporte y comunicaciones Transportation and communications	11.3	2.9
Servicios/Services	71.1	18.1
Otros/Others	20.3	5.2

Fuente/Source: INEGI

PIB y Empleo/GDP and Employment

Producto Interno Bruto • Variación % anual real

Gross Domestic Product • Real annual % change

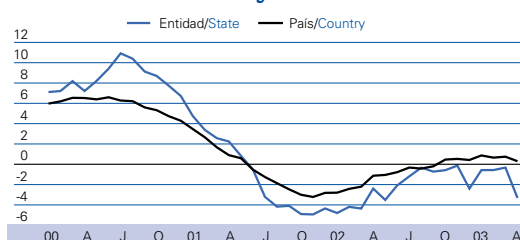


e estimado/estimated

Fuente/Source: INEGI

Asegurados en el IMSS* • Variación % anual

IMSS Affiliated* • Annual % change



* Excluye otros grupos/Excludes other groups

Fuente/Source: IMSS

Unidades Económicas y Empleo/Economic Units and Employment

Unidades Económicas • Abril 2003, número y %

Economic Units • April 2003, number and %

	Entidad State	País Country	Entidad/país, % State/country, %	Var. % anual Annual % chge.
Total/Total	3,612	808,706	0.4	-0.7
- Micro y pequeña - Micro and small	3,467	790,699	0.4	-0.4
- Mediana/Medium	92	11,255	0.8	-3.2
- Grande/Large	53	6,752	0.8	-11.7

Fuente/Source: IMSS

Empleo por Sector* • Abril 2003, miles de personas

Employment by Sector* • April 2003, thousands of persons

	Entidad State	País Country	Entidad/país, % State/country, %	Var. % anual Annual % chge.
Asegurados IMSS/IMSS affiliated	72.6	12,261.2	0.6	-3.3
- Primario/Primary	0.4	419.1	0.1	-7.7
- Secundario/Secondary	51.3	4,906.0	1.0	-5.9
- Terciario/Tertiary	20.9	6,936.0	0.3	3.8

Fuente/Source: IMSS

* Excluye otros grupos y eventuales del campo

* Excludes other groups and temporary agriculture labor

Area Metropolitana Tlaxcala/Tlaxcala Metropolitan Area

Indicadores Seleccionados 2003

Selected Indicators 2003

	AM Tlaxcala Tlaxcala MA	País Country
Salario mínimo diario (pesos) Minimum daily wage (pesos)	40.30	41.53
Inflación anual (mayo)/Annual inflation (May)	4.37	4.70
Tasa de desempleo abierto (abril, %) Open unemployment rate (April, %)	3.7	3.0
Ventas menudeo (marzo, variación % anual) Retail sales (March, annual % change)	ne	3.2
Ventas mayorero (marzo, variación % anual) Wholesale sales (March, annual % change)	ne	3.8

Fuente/Source: INEGI, STPS, Banco de México

ne = no existente/
non existent

Ingresos Población Ocupada, abril 2003, %

Employed Personnel Income, April 2003, %

	AM Tlaxcala Tlaxcala MA	País Country
Total	100.0	100.0
Menos de 1 SM*/Less than 1 MW*	12.6	6.5
De 1 hasta 2 SM*/From 1 to 2 MW*	33.3	23.0
Más de 2 y hasta 5 SM*	40.9	46.1
Más de 2 and up to 5 MW*		
Más de 5 SM*/More than 5 MW*	5.5	15.5
No recibe ingresos/Do not perceive income	6.6	3.7
No especificado/Not specified	1.1	5.2

* SM salarios mínimos/MW minimum wages

Fuente/Source: INEGI

PIB, Población, Banca e Inversión/GDP, Population, Banking System and Investment

	Entidad State	País Country	Entidad/país, % State/country, %	Var. % anual Annual % chge.
PIB 2003 (millones de \$ de 2002)*	253,638	6,249,072	4.1	0.9
GDP 2003 (millions of 2002 pesos)*				
PIB por habitante 2003 (miles de pesos)*	35.0	60.0	0.6 Veces	0.5
GDP per inhabitant 2003 (US dollars)*	3,317	5,686	Times	
Población junio 2003 (miles de personas)	7,251.3	104,214	7.0	0.4
Population June 2003 (thousands of persons)				
Captación banca comercial diciembre 2002**	29,600	1,141,547	2.6	-2.8
Commercial bank deposits December 2002**				
Número de sucursales diciembre 2002	373	7,849	4.8	21.9
Number of branches December 2002				

* Estimado/Estimated **Millones de pesos de diciembre de 2002/Millions of December 2002 pesos

Fuente/Source: INEGI, Conapo, Banco de México

PEA Ocupada por Sector Económico, Miles de Personas, Marzo 2003 Labor Force by Economic Sector, Thousands of Persons, March 2003

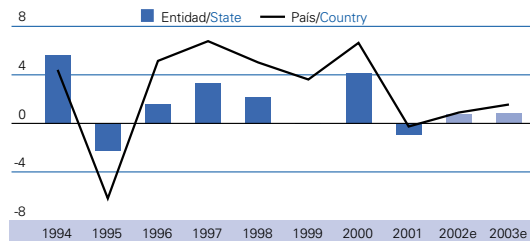
	Entidad State	Part. % % Share
Total/Total	2,526.6	100.0
Agropecuario/Agriculture and livestock	868.8	34.4
Extractivo y electricidad/Mining and electricity	49.7	2.0
Manufacturas/Manufacturing	239.0	9.5
Construcción/Construction	149.1	5.9
Comercio, restaurantes y hoteles Retail, restaurants and hotels	549.1	21.7
Transporte y comunicaciones Transportation and communications	82.2	3.3
Servicios/Services	520.6	20.6
Otros/Others	68.1	2.7

Fuente/Source: INEGI

PIB y Empleo/GDP and Employment

Producto Interno Bruto • Variación % anual real

Gross Domestic Product • Real annual % change

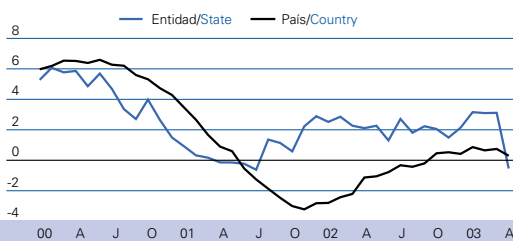


e estimado/estimated

Fuente/Source: INEGI

Asegurados en el IMSS* • Variación % anual

IMSS Affiliated* • Annual % change



* Excluye otros grupos/Excludes other groups

Fuente/Source: IMSS

Unidades Económicas y Empleo/Economic Units and Employment

Unidades Económicas • Abril 2003, número y %

Economic Units • April 2003, number and %

	Entidad State	País Country	Entidad/país, % State/country, %	Var. % anual Annual % chge.
Total/Total	40,147	808,706	5.0	1.5
- Micro y pequeña - Micro and small	39,481	790,699	5.0	1.5
- Mediana/Medium	433	11,255	3.8	3.8
- Grande/Large	233	6,752	3.5	5.9

Fuente/Source: IMSS

Empleo por Sector* • Abril 2003, miles de personas

Employment by Sector* • April 2003, thousands of persons

	Entidad State	País Country	Entidad/país, % State/country, %	Var. % anual Annual % chge.
Asegurados IMSS/IMSS affiliated	573.3	12,261.2	4.7	1.3
- Primario/Primary	75.3	419.1	18.0	-13.1
- Secundario/Secondary	152.0	4,906.0	3.1	3.7
- Terciario/Tertiary	345.9	6,936.0	5.0	4.0

Fuente/Source: IMSS

* Excluye otros grupos y eventuales del campo

* Excludes other groups and temporary agriculture labor

Area Metropolitana Veracruz/Veracruz Metropolitan Area

Indicadores Seleccionados 2003

Selected Indicators 2003

	AM Veracruz Veracruz MA	País Country
Salario mínimo diario (pesos) Minimum daily wage (pesos)	40.30	41.53
Inflación anual (mayo)/Annual inflation (May)	6.27	4.70
Tasa de desempleo abierto (abril, %) Open unemployment rate (April, %)	2.6	3.0
Ventas menudeo (marzo, variación % anual) Retail sales (March, annual % change)	-5.0	3.2
Ventas mayoreo (marzo, variación % anual) Wholesale sales (March, annual % change)	-11.6	3.8

Fuente/Source: INEGI, STPS, Banco de México

Ingresos Población Ocupada, abril 2003, %

Employed Personnel Income, April 2003, %

	AM Veracruz Veracruz MA	País Country
Total	100.0	100.0
Menos de 1 SM*/Less than 1 MW*	11.5	6.5
De 1 hasta 2 SM*/From 1 to 2 MW*	27.0	23.0
Más de 2 y hasta 5 SM* More than 2 and up to 5 MW*	38.8	46.1
Más de 5 SM*/More than 5 MW*	17.6	15.5
No recibe ingresos/Do not perceive income	3.9	3.7
No especificado/Not specified	1.2	5.2

* SM salarios mínimos/MW minimum wages

Fuente/Source: INEGI

	Entidad State	País Country	Entidad/país, % State/country, %	Var. % anual Annual % chge.
PIB 2003 (millones de \$ de 2002)* GDP 2003 (millions of 2002 pesos)*	85,381	6,249,072	1.4	1.4
PIB por habitante 2003 (miles de pesos)* GDP per inhabitant 2003 (US dollars)*	48.5	60.0	0.8 Veces Times	0.1
Población junio 2003 (miles de personas) Population June 2003 (thousands of persons)	1,760.7	104,214	1.7	1.4
Captación banca comercial diciembre 2002** Commercial bank deposits December 2002**	10,767	1,141,547	0.9	-3.3
Número de sucursales diciembre 2002 Number of branches December 2002	127	7,849	1.6	-1.6

* Estimado/Estimated **Millones de pesos de diciembre de 2002/Millions of December 2002 pesos

Fuente/Source: INEGI, Conapo, Banco de México

PEA Ocupada por Sector Económico, Miles de Personas, Marzo 2003

Labor Force by Economic Sector, Thousands of Persons, March 2003

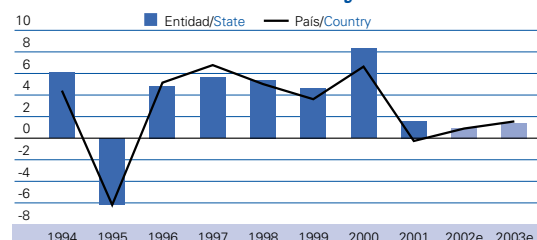
	Entidad State	Part. % % Share
Total/Total	743.4	100.0
Agropecuario/Agriculture and livestock	131.1	17.6
Extractivo y electricidad/Mining and electricity	4.7	0.6
Manufacturas/Manufacturing	158.1	21.3
Construcción/Construction	42.0	5.6
Comercio, restaurantes y hoteles Retail, restaurants and hotels	166.4	22.4
Transporte y comunicaciones Transportation and communications	31.3	4.2
Servicios/Services	178.5	24.0
Otros/Others	31.3	4.2

Fuente/Source: INEGI

PIB y Empleo/GDP and Employment

Producto Interno Bruto • Variación % anual real

Gross Domestic Product • Real annual % change

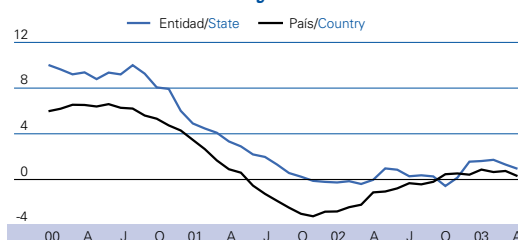


e estimado/estimated

Fuente/Source: INEGI

Asegurados en el IMSS* • Variación % anual

IMSS Affiliated* • Annual % change



* Excluye otros grupos/Excludes other groups

Fuente/Source: IMSS

Unidades Económicas y Empleo/Economic Units and Employment

Unidades Económicas • Abril 2003, número y %

Economic Units • April 2003, number and %

	Entidad State	País Country	Entidad/país, % State/country, %	Var. % anual Annual % chge.
Total/Total	15,315	808,706	1.9	4.4
- Micro y pequeña - Micro and small	14,964	790,699	1.9	4.4
- Mediana/Medium	237	11,255	2.1	4.4
- Grande/Large	114	6,752	1.7	1.8

Fuente/Source: IMSS

Empleo por Sector* • Abril 2003, miles de personas

Employment by Sector* • April 2003, thousands of persons

	Entidad State	País Country	Entidad/país, % State/country, %	Var. % anual Annual % chge.
Asegurados IMSS/IMSS affiliated	236.6	12,261.2	1.9	0.9
- Primario/Primary	11.3	419.1	2.7	-9.9
- Secundario/Secondary	85.4	4,906.0	1.7	3.0
- Terciario/Tertiary	139.9	6,936.0	2.0	0.6

Fuente/Source: IMSS

* Excluye otros grupos y eventuales del campo

* Excludes other groups and temporary agriculture labor

Area Metropolitana Mérida/Merida Metropolitan Area

Indicadores Seleccionados 2003

Selected Indicators 2003

	AM Mérida Merida MA	País Country
Salario mínimo diario (pesos) Minimum daily wage (pesos)	40.30	41.53
Inflación anual (mayo)/Annual inflation (May)	4.92	4.70
Tasa de desempleo abierto (abril, %) Open unemployment rate (April, %)	1.4	3.0
Ventas menudeo (marzo, variación % anual) Retail sales (March, annual % change)	2.5	3.2
Ventas mayoreo (marzo, variación % anual) Wholesale sales (March, annual % change)	10.1	3.8

Fuente/Source: INEGI, STPS, Banco de México

Ingresos Población Ocupada, abril 2003, %

Employed Personnel Income, April 2003, %

	AM Mérida Merida MA	País Country
Total	100.0	100.0
Menos de 1 SM*/Less than 1 MW*	10.7	6.5
De 1 hasta 2 SM*/From 1 to 2 MW*	33.7	23.0
Más de 2 y hasta 5 SM*	40.0	46.1
Más de 5 SM*/More than 5 MW*	9.4	15.5
No recibe ingresos/Do not perceive income	2.7	3.7
No especificado/Not specified	3.5	5.2

* SM salarios mínimos/MW minimum wages

Fuente/Source: INEGI

PIB, Población, Banca e Inversión/GDP, Population, Banking System and Investment

	Entidad State	Pais Country	Entidad/pais, % State/country, %	Var. % anual Annual % chge.
PIB 2003 (millones de \$ de 2002)*	48,250	6,249,072	0.8	1.2
GDP 2003 (millions of 2002 pesos)*				
PIB por habitante 2003 (miles de pesos)*	34.1	60.0	0.6 Veces	1.0
GDP per inhabitant 2003 (US dollars)*	3,238	5,686	Times	
Población junio 2003 (miles de personas)	1,413.1	104,214	1.4	0.2
Population June 2003 (thousands of persons)				
Captación banca comercial diciembre 2002**	6,126	1,141,547	0.5	0.2
Commercial bank deposits December 2002**				
Número de sucursales diciembre 2002	83	7,849	1.1	-9.8
Number of branches December 2002				

* Estimado/Estimated **Millones de pesos de diciembre de 2002/Millions of December 2002 pesos

Fuente/Source: INEGI, Conapo, Banco de México

PEA Ocupada por Sector Económico, Miles de Personas, Marzo 2003

Labor Force by Economic Sector, Thousands of Persons, March 2003

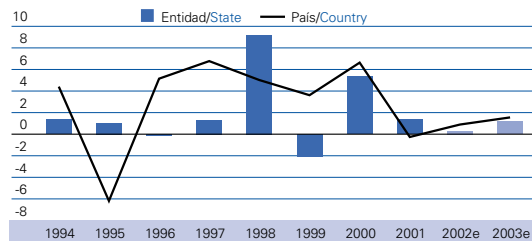
	Entidad State	Part. % % Share
Total/Total	474.9	100.0
Agropecuario/Agriculture and livestock	132.7	27.9
Extractivo y electricidad/Mining and electricity	4.6	1.0
Manufacturas/Manufacturing	54.5	11.5
Construcción/Construction	51.1	10.8
Comercio, restaurantes y hoteles Retail, restaurants and hotels	97.9	20.6
Transporte y comunicaciones Transportation and communications	10.1	2.1
Servicios/Services	98.4	20.7
Otros/Others	25.6	5.4

Fuente/Source: INEGI

PIB y Empleo/GDP and Employment

Producto Interno Bruto • Variación % anual real

Gross Domestic Product • Real annual % change

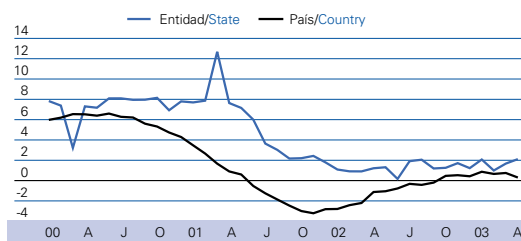


e estimado/estimated

Fuente/Source: INEGI

Asegurados en el IMSS* • Variación % anual

IMSS Affiliated* • Annual % change



* Excluye otros grupos/Excludes other groups

Fuente/Source: IMSS

Unidades Económicas y Empleo/Economic Units and Employment

Unidades Económicas • Abril 2003, número y %

Economic Units • April 2003, number and %

	Entidad State	Pais Country	Entidad/pais, % State/country, %	Var. % anual Annual % chge.
Total/Total	9,471	808,706	1.2	2.1
- Micro y pequeña - Micro and small	9,352	790,699	1.2	2.1
- Mediana/Medium	76	11,255	0.7	-6.2
- Grande/Large	43	6,752	0.6	0.0

Fuente/Source: IMSS

Empleo por Sector* • Abril 2003, miles de personas

Employment by Sector* • April 2003, thousands of persons

	Entidad State	Pais Country	Entidad/pais, % State/country, %	Var. % anual Annual % chge.
Asegurados IMSS/IMSS affiliated	101.2	12,261.2	0.8	2.1
- Primario/Primary	1.1	419.1	0.3	16.6
- Secundario/Secondary	34.5	4,906.0	0.7	0.5
- Terciario/Tertiary	65.6	6,936.0	0.9	2.8

Fuente/Source: IMSS

* Excluye otros grupos y eventuales del campo

* Excludes other groups and temporary agriculture labor

Area Metropolitana Zacatecas/Zacatecas Metropolitan Area

Indicadores Seleccionados 2003

Selected Indicators 2003

	AM Zacatecas Zacatecas MA	Pais Country
Salario mínimo diario (pesos) Minimum daily wage (pesos)	40.30	41.53
Inflación anual (mayo)/Annual inflation (May)	ne	4.70
Tasa de desempleo abierto (abril, %) Open unemployment rate (April, %)	3.0	3.0
Ventas menudeo (marzo, variación % anual) Retail sales (March, annual % change)	31.5	3.2
Ventas mayoreo (marzo, variación % anual) Wholesale sales (March, annual % change)	22.0	3.8

Fuente/Source: INEGI, STPS, Banco de México

ne = no existente/
non existent

Ingresos Población Ocupada, abril 2003, %

Employed Personnel Income, April 2003, %

	AM Zacatecas Zacatecas MA	Pais Country
Total	100.0	100.0
Menos de 1 SM*/Less than 1 MW*	8.0	6.5
De 1 hasta 2 SM*/From 1 to 2 MW*	25.0	23.0
Más de 2 y hasta 5 SM*	33.2	46.1
More than 2 and up to 5 MW*		
Más de 5 SM*/More than 5 MW*	11.8	15.5
No recibe ingresos/Do not perceive income	6.6	3.7
No especificado/Not specified	15.4	5.2

* SM salarios mínimos/MW minimum wages

Fuente/Source: INEGI

Otros Indicadores Regionales

Other Regional Indicators

	Ind. maquiladora de exportación ¹ Maquiladora export industry ¹				Producción ² Production ²		Elect. ³	Recursos federalizados ⁴ Federalized funds ⁴				Ventas ⁵ Sales ⁵	
	A	B	C	B	B	B	D	E	F	E	G	B	
Pais/Country	3,251	0.7	1,090.5	2.9	-0.1	2.5	58,480	9.2	63,438	1.9	174,811	-4.7	
Aguascalientes	58	5.5	19.2	21.0	4.9	5.9	700	9.6	800	1.9	2,103	-2.6	
Baja California	1,057	0.9	218.9	0.2	-3.9	-3.3	1,581	11.4	1,655	3.9	1,420	6.9	
Baja California Sur	7	0.0	0.8	-32.2	nd	nd	376	11.4	523	2.3	437	23.4	
Campeche	nd	nd	nd	nd	nd	nd	694	13.7	747	-0.4	1,149	4.0	
Coahuila	249	-5.0	113.0	5.2	7.6	2.4	1,465	10.5	1,549	2.3	4,661	2.4	
Colima	nd	nd	nd	nd	nd	nd	456	16.1	520	1.4	893	-6.0	
Chiapas	nd	nd	nd	nd	nd	nd	2,195	9.7	3,609	-0.7	2,936	-9.6	
Chihuahua	438	3.3	264.3	0.2	nd	nd	1,840	13.6	1,794	2.5	3,626	3.9	
Distrito Federal	26	18.2	1.9	14.4	-8.7	4.9	7,244	6.2	1,130	-2.3	49,283	-12.4	
Mexico City													
Durango	64	-1.5	24.2	63.6	-3.0	0.4	828	12.7	1,295	2.0	1,570	5.0	
Guanajuato	59	-3.3	14.7	3.9	nd	nd	2,300	9.8	2,532	1.1	5,326	-9.9	
Guerrero	144.0	11.6	37.2	35.9	nd	nd	1,246	9.1	3,684	10.6	2,341	-1.3	
Hidalgo	nd	nd	nd	nd	nd	nd	1,084	11.8	1,941	0.8	2,953	19.0	
Jalisco	nd	nd	nd	nd	-1.5	2.8	3,493	4.2	3,197	1.6	10,499	-12.4	
Estado de México	48	9.1	8.4	5.7	-2.2	3.0	6,687	8.1	6,081	2.0	20,501	-5.8	
State of Mexico													
Michoacán	nd	nd	nd	nd	nd	nd	1,764	8.0	3,305	15.8	5,006	-6.6	
Morelos	nd	nd	nd	nd	-1.5	3.5	867	9.7	1,090	-4.4	3,058	-2.8	
Nayarit	nd	nd	nd	nd	nd	nd	588	12.4	878	-2.0	802	2.4	
Nuevo León	176	0.6	52.8	4.7	8.8	-2.0	2,907	3.5	1,888	3.9	10,766	-0.4	
Oaxaca	nd	nd	nd	nd	nd	nd	1,393	11.2	3,906	-2.2	2,535	23.4	
Puebla	94	-3.1	26.7	-5.0	-5.7	3.3	2,407	8.9	2,968	2.1	7,707	-0.2	
Querétaro	nd	nd	nd	nd	7.6	1.7	1,033	12.1	1,006	-2.0	2,712	7.1	
Quintana Roo	nd	nd	nd	nd	nd	nd	629	7.4	823	7.5	2,460	0.3	
San Luis Potosí	19	18.8	9.3	4.1	1.5	7.0	1,127	13.0	1,854	-5.6	3,641	10.6	
Sinaloa	9	0.0	2.5	509.1	2.0	13.9	1,454	15.9	1,610	0.5	2,798	-2.6	
Sonora	217	5.3	71.7	-9.1	-15.8	-6.9	1,654	9.7	1,525	2.0	2,779	26.0	
Tabasco	nd	nd	nd	nd	nd	nd	2,782	12.5	1,466	0.7	3,115	14.6	
Tamaulipas	398	-1.2	165.0	1.5	nd	nd	1,842	8.0	2,047	1.7	5,356	9.5	
Tlaxcala	nd	nd	nd	nd	-2.1	4.2	564	9.8	775	-13.3	898	-8.2	
Veracruz	nd	nd	nd	nd	-1.7	5.0	3,573	12.1	4,816	1.7	7,675	-4.8	
Yucatán	93	-17.7	28.0	-1.3	-8.5	2.2	964	12.0	1,210	1.7	2,917	-9.1	
Zacatecas	17	-5.6	4.9	-0.3	nd	nd	743	10.9	1,216	2.8	888	5.1	

1 Marzo 2003/March 2003

2 Producción manufacturera, febrero 2003/Manufacturing production, February 2003

3 Generación de energía eléctrica, febrero 2003/Electricity generation, February 2003

4 Enero-marzo 2003, millones de pesos/January-March 2003, millions of pesos

5 Ventas de automóviles, enero-diciembre 2002/Automobile sales, January-December 2002

A Plantas/Plants

B Variación % anual/Annual % change

C Miles de empleados/Thousands of employees

D Ramo 28, participaciones a entidades federativas y municipios/Branch 28, participation to states and municipalities

E Variación % anual real/Real annual % change

F Ramo 33, aportaciones federales para entidades federativas y municipios/Branch 33, federal contributions to states and municipalities

G Unidades/Units

nd no disponible/not available

Fuente: BBVA Bancomer con datos de INEGI, SHCP y AMIA

Source: BBVA Bancomer with data from INEGI, SHCP and AMIA

Directorio/Directory

Estudios Económicos Economic Research

Economista Principal
Chief Economist

Manuel Sánchez González

Tel. (52 55) 5621-3660

manuel.sanchez@bbva.bancomer.com

Estudios Macroeconómicos y Políticos
Macroeconomic and Political Studies

Fernando González Cantú

5621-6310

f.gonzalez8@bbva.bancomer.com

David Aylett

5621-4748

dp.aylett@bbva.bancomer.com

Eduardo Torres Villanueva

5621-2493

e.torres@bbva.bancomer.com

Sistema Financiero y Bancario
Financial and Banking System

Nathaniel Karp

5621-7718

n.karp@bbva.bancomer.com

Fco. Javier Morales E.

5621-5567

fj.morales@bbva.bancomer.com

Jorge Chirino Campos

5621-6275

j.chirino@bbva.bancomer.com

Javier Amador Díaz

5621-4154

j.amador@bbva.bancomer.com

Estudios Sectoriales y Regionales
Sectorial and Regional Studies

Eduardo Miguel Angel Millán Lozano

5621-4143

e.millan@bbva.bancomer.com

Alma G. Martínez Morales

5621-6243

ag.martinez2@bbva.bancomer.com

Economía Internacional y Propuestas a Autoridades
International Economy and Proposals to the Authorities

Carlos A. Herrera Gómez

5621-2486

carlos.herrera@bbva.bancomer.com

Octavio R. Gutiérrez Engemann

5621-3095

o.gutierrez3@bbva.bancomer.com

Información y Apoyo a Negocios
Information and Business Support

Leonardo Beltrán Rodríguez

5621-7694

leonardo.beltran@bbva.bancomer.com

Coordinador

Coordinator

Fernando Tamayo Noguera

5621-5994

fernando.tamayo@bbva.bancomer.com

Fax (52 55) 5621-3297
5621-5823