

Informe Económico Regional *Regional Economic Report*

Septiembre / September 2003

Economía Regional: Escasos Signos Positivos 3
Regional Economy: Very Little Positive Signs

Taxonomía Estatal 17
State Taxonomy

País 18
Country

Información Estatal 19
State Information

Otros Indicadores Regionales 51
Other Regional Indicators

BBVA

Bancomer

El presente Informe está basado en la información disponible hasta el 12 de septiembre de 2003.

This Report is based on information available as of September 12, 2003.

Comentarios/Comments: e.millan@bbva.bancomer.com
ag.martinez2@bbva.bancomer.com

El Informe Económico Regional está disponible en:
<http://www.bancomer.com/economica>

The Regional Economic Report is available in:
<http://www.bancomer.com/economica>

Economía Regional: Escasos Signos Positivos

Regional Economy: Very Little Positive Signs

Transcurrida gran parte del tercer trimestre de 2003, los indicadores regionales disponibles (de julio y agosto) no muestran un cambio significativo y continúan con el letargo de la primera parte del año. Reflejan cabalmente la evolución de los indicadores de la actividad económica los cuales siguen manifestando el deterioro de la producción manufacturera (caída anual de 4.5% en el segundo trimestre del año), la debilidad del sector exportador manufacturero (retroceso anual de 2.5% en las exportaciones en los primeros siete meses), la expansión modesta del gasto en la inversión (creció 0.4% anual en junio) y la contracción del mercado laboral (1.2% anual en julio) en especial en el sector manufacturero (5.3%).

En otros indicadores de demanda agregada se aprecian signos de recuperación, por ejemplo, las ventas del comercio al menudeo presentaron un buen comportamiento en los últimos meses. Este resultado hace pensar que ya superaron el estancamiento que las caracterizó desde inicios del año y podría augurar el principio de un avance más firme, apoyado por la buena evolución de los salarios reales y el continuo crecimiento del crédito al consumo. Con todo, la recuperación del consumo privado seguirá sin cobrar el dinamismo deseado, pues no se prevé una pronta reactivación del empleo. Se estima sin embargo, que lo peor ha pasado y cabe esperar cierta mejoría para el último trimestre del año que podría consolidarse a lo largo de la primera mitad de 2004 aunque no de una manera generalizada. Para este año mantenemos nuestra expectativa de crecimiento de 1.6%.

La Recuperación Estatal Aún no Llega

Los indicadores regionales disponibles no han conseguido mostrar hasta ahora un horizonte claro de recuperación en las economías estatales y es muy probable que esta situación perdure en la parte complementaria del año, pues todavía en junio-julio la mayoría de los indicadores regionales presentaban malos resultados en la mitad de las entidades federativas entre las cuales se encontraron las de mayor peso económico y las maquiladoras.

The greater part of the third quarter 2003 having elapsed, the available regional indicators are not showing any significant change and continue with the lethargy of the first part of the year. They truly reflect the evolution of the indicators of economic activity, which continue to show the deterioration in manufacturing production (an annual drop of 4.5% in the second quarter of the year), the weakness in the export manufacturing sector (an annual regression of 2.5% in exports in the first seven months), the slow growth in investment spending (it grew an annual 0.4% in June) and the contraction of the labor market (an annual 1.2% in July) particularly in the manufacturing sector (5.3%).

In other indicators of aggregate demand, there are signs of a recovery; for example, retail sales had a good performance in recent months. This result. Leads to the thought that they have overcome the stagnation that has characterized them since the beginning of the year and could be predicting the start up of a firmer advance, supported by the good evolution of real wages and continuous growth in credit to consumption. Even so, the recovery in private consumption will continue to lack strength, since a quick reactivation of employment is not foreseen. It is estimated, however, the worst is now over and it is possible to expect an improvement in the last quarter of the year that could consolidate throughout the first half of 2004, although not in a generalized manner. For this year we maintain our expectation for growth of 1.6%.

The Recovery in the States Has Not Yet Come

Up to now, the available regional indicators have not yet been able to show a clear horizon of a recovery in the state economies. It is very probable that this situation will be prolonged in what is left of the year, since in the June-July period most of the regional indicators were presenting bad results in half of the states, among which are those of the greatest economic weight and the maquiladoras.

Desempleo Urbano

En los últimos meses el deterioro del mercado laboral se acentuó. En julio de 2003 la tasa de desempleo abierto (TDA) alcanzó a 3.5% de la población económicamente activa (vs. 3.17% en junio), la más alta desde febrero de 1998. Este comportamiento, si bien tiene un componente estacional —parte de la población estudiantil sale a buscar un empleo temporal—, también obedece a factores coyunturales ocasionados por la falta de dinamismo en la economía, cuyo lento avance limita el crear las suficientes plazas de trabajo para satisfacer la demanda laboral que presiona al mercado y que se ha profundizado en los últimos meses con la caída continuada del empleo formal privado.

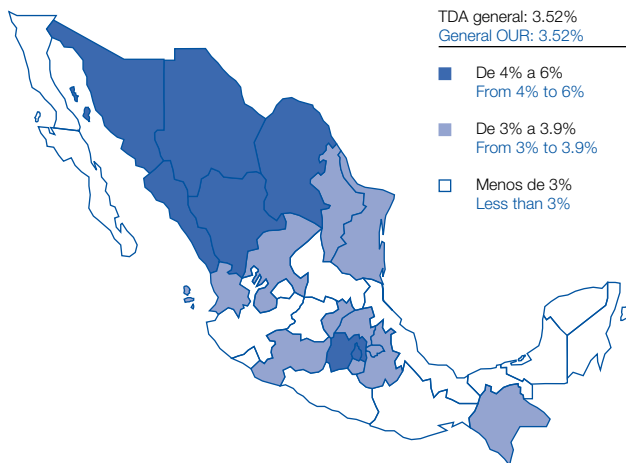
El norte y el centro del país son las zonas más afectadas. Las principales áreas urbanas de la mayoría de las entidades ubicadas en dichas regiones mostraron TDA superiores a la media nacional. La caída del empleo manufacturero explica este comportamiento pues se trata primordialmente de entidades industrializadas o con una participación importante de la industria maquiladora de exportación.

Urban Unemployment

In recent months, the deterioration of the labor market has become more noticeable. In July 2003, the open unemployment rate (OUR) reached 3.5% of the economically active population (vs. 3.17% in July), the highest since February 1998. This performance, even though it has a seasonal component —part of the student population seeks temporary employment—, also responds to situational factors caused by the lack of strength in the economy, whose slow progress limits the creation of sufficient jobs to meet the labor demand that is pressuring the market and that has deepened in recent months with the continuous drop in private formal employment.

The northern and central parts of the country are the most affected zones. The main urban areas of most of the states in said regions showed an OUR higher than the national average. The drop in the manufacturing employment explains this performance, since it is mainly about industrialized states or those with an important share of the maquiladora export industry.

Tasas de Desempleo Abierto, Julio 2003* • % de la PEA
Open Unemployment Rates, July 2003* • % of EAP



* A partir de julio el INEGI redujo la cobertura de la Encuesta Nacional de Empleo Urbano de 48 a 32 ciudades. Este cambio metodológico, según el Instituto, no afecta de manera sustantiva el cálculo de los indicadores básicos pues la nueva muestra cubre a 80.1% de la población que habita en las áreas de 100 mil habitantes y más.
As of July, INEGI reduce the coverage of the National Survey of Urban Employment from 48 to 32 cities. This methodological change, according to the Institute, does not affect in an important way the basic indicator figures because the new sample covers 80.1% of the population that lives in areas of 100,000 people and more

Fuente: BBVA Bancomer con datos de INEGI
Source: BBVA Bancomer with data from INEGI

Número de Asegurados en el IMSS

Personas, variación mensual absoluta, 2003

Number of IMSS-registered Workers

Persons, absolute monthly change, 2003

	Junio/June		Julio/July	
	Manufactura Manufacture	Resto* Rest*	Manufactura Manufacture	Resto* Rest*
D. F./Mexico City	-3,869	399	-3,426	5,098
México	-3,887	-1,869	-3,124	488
Chihuahua	-3,017	835	-1,027	1,879
Durango	-698	110	-988	-167
Coahuila	-2,215	-736	-766	-459
Sinaloa	-98	1,237	3	302
Sonora	136	-242	1,274	-1,348

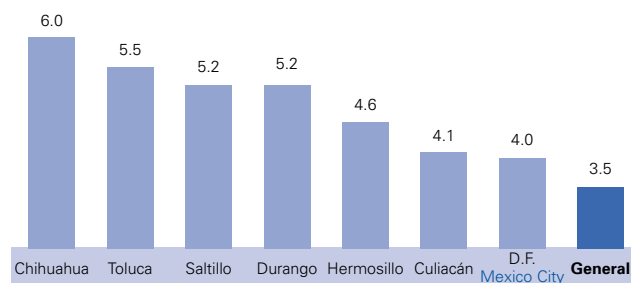
* Incluye: agricultura, ganadería y pesca; industrias extractivas; construcción; electricidad y agua; comercio; transportes y comunicaciones, y servicios
Includes: agriculture, livestock and fishing; mining; construction; electricity and water; retail; transportation and communication, and services

Fuente: BBVA Bancomer con datos de IMSS
Source: BBVA Bancomer with data from IMSS

Tasas de Desempleo Abierto en Áreas Urbanas, Julio 2003

% de la PEA

Open Unemployment Rates in Urban Areas, July 2003 • % of EAP



Fuente: BBVA Bancomer con datos de INEGI
Source: BBVA Bancomer with data from INEGI

Las cifras de julio respecto al desempleo abierto ubicaron a las áreas urbanas de Chihuahua y Toluca como aquellas con mayor desempleo en relación con su población económicamente activa, seguidas por Saltillo, Durango y Hermosillo. La evolución desfavorable del empleo maquilador fue la causa principal de los niveles que alcanzó el desempleo en este grupo, ya que en junio, después haber registrado creación neta de puestos de trabajo en los meses anteriores, el personal ocupado en la industria maquiladora de exportación retrocedió en los principales estados donde se asienta esta actividad.

En las otras áreas, incluida Toluca y la ciudad de México, las pérdidas laborales en las actividades manufactureras no asociadas con la maquila fueron el factor determinante. Esto puede observarse en el cuadro adjunto en el cual se constata que el incremento del desempleo estuvo estrechamente relacionado con la caída del empleo formal en ese sector en los meses pasados — medido por el número de asegurados.

The July figures regarding open unemployment placed the Chihuahua and Toluca urban areas as those with the highest unemployment relative to their economically active population, followed by Saltillo, Durango and Hermosillo. The unfavorable evolution of employment in the maquiladoras was the main cause for the levels that unemployment reached in this group, since in June, after having registered a net job creation in this group in the prior months, employed personnel in the maquiladora export industry regressed in the main states in which this activity takes place.

In other areas, that include Toluca and Mexico City, jobs losses in manufacturing activities not associated to the maquiladoras were the determining factor. This can be observed in the chart below where it is indicated that the increase in unemployment was closely related to the drop in formal employment in that sector in past months — measured by the number of IMSS — (Mexican Social Security Institute) registered workers.

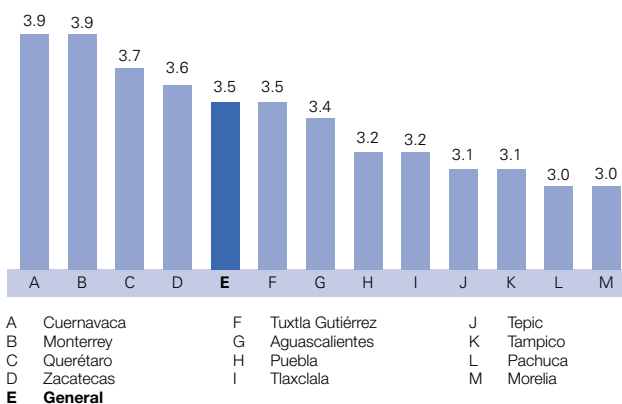
Con tasas de desempleo abierto en julio en torno de la media nacional se encontraron áreas urbanas con una participación importante de las actividades terciarias en su aparato productivo. Esta característica permitió a las más industrializadas —las cuales tuvieron los registros de desempleo más altos en este grupo— compensar en parte las pérdidas laborales presentadas en el sector manufacturero y no haber registrado tasas de desempleo mayores; fue el caso de Cuernavaca, Monterrey, Querétaro y Puebla.

En el resto de las áreas urbanas incluidas en este segmento, aunque también los puestos de trabajo en la manufactura tuvieron caídas en julio, la buena evolución del mercado laboral principalmente en las actividades comerciales, y en algunos casos en el sector de la construcción (Aguascalientes, Tuxtla Gutiérrez, Tampico y Tepic) y en los servicios para empresas, personas y el hogar, quitaron presión al desempleo.

With open unemployment rates in July close to the national average, there were urban areas which had an important share of tertiary activities in their productive plant. This characteristic allowed the most industrialized ones —which had the highest unemployment registries in this group— to partially offset the labor losses presented in the manufacturing sector and not to have registered higher unemployment rates. Such was the case of Cuernavaca, Monterrey, Querétaro and Puebla.

In the rest of the urban areas included in this group, even though manufacturing jobs also registered drops in July, the good evolution of the labor market mainly in commercial activities, and, in some cases, in the construction sector (Aguascalientes, Tuxtla Gutiérrez, Tampico and Tepic) and in services for companies, persons and the home, removed the pressure from unemployment.

Tasas de Desempleo Abierto en Áreas Urbanas, Julio 2003
 % de la PEA
Open Unemployment Rates in Urban Areas, July 2003 • % of EAP

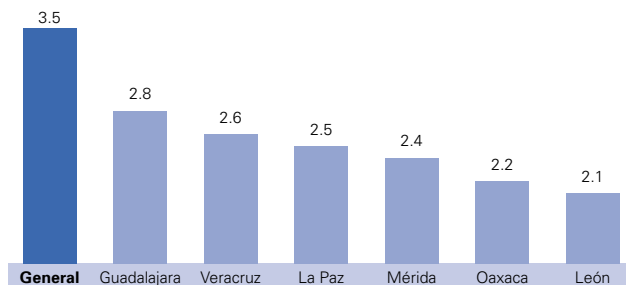


Fuente: BBVA Bancomer con datos de INEGI
 Source: BBVA Bancomer with data from INEGI

Tasas de Desempleo Abierto en Areas Urbanas, Julio 2003

% de la PEA

Open Unemployment Rates in Urban Areas, July 2003 • % of EAP

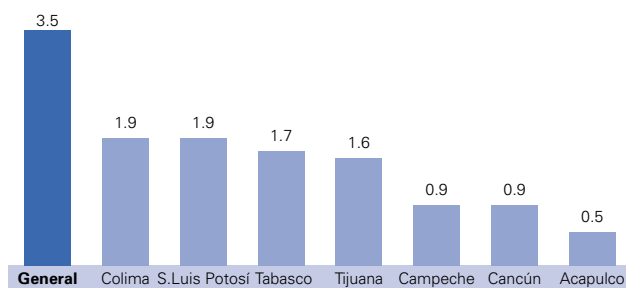


Fuente: BBVA Bancomer con datos de INEGI
Source: BBVA Bancomer with data from INEGI

Tasas de Desempleo Abierto en Areas Urbanas, Julio 2003

% de la PEA

Open Unemployment Rates in Urban Areas, July 2003 • % of EAP



Fuente: BBVA Bancomer con datos de INEGI
Source: BBVA Bancomer with data from INEGI

Las tasas más bajas de desempleo abierto durante julio, se presentaron preferentemente en las áreas urbanas localizadas en el sur-sureste del país, destacando Acapulco, Cancún y Campeche, que además de haber mostrado porcentajes de desempleo menores a 1, disminuyeron respecto a los del mes anterior. Esto se explica por el predominio en las economías locales de las actividades comerciales y de servicios en especial las relacionadas con el turismo —que a pesar de haber reducido su dinamismo no han dejado de crecer y generar empleos— y por contar, además, con un aparato productivo enfocado sobre todo a atender el mercado interno que, aunque de forma moderada, ha seguido avanzando.

En las áreas restantes, el desempleo fue más alto. Este comportamiento se explica en gran parte por las caídas del empleo en el sector manufacturero, el cual tiene un peso relativo dentro de su estructura ocupacional mayor que en las plazas anteriores. Fue el caso de Guadalajara, León y San Luis Potosí.

The lower open unemployment rates in July were preferably present in the urban areas located in the south-southeastern part of the country, where Acapulco, Cancún and Campeche stand out, and which in addition to having shown unemployment percentages lower than 1, decreased compared to the previous month. This is explained by the predominance of commercial and service activities in the local economies, particularly those related to tourism —which in addition to having lost some of its strength has not stopped growing and generating jobs— and also for having a productive plant focused above all to caring for the domestic market, which although moderately, has continued to advance.

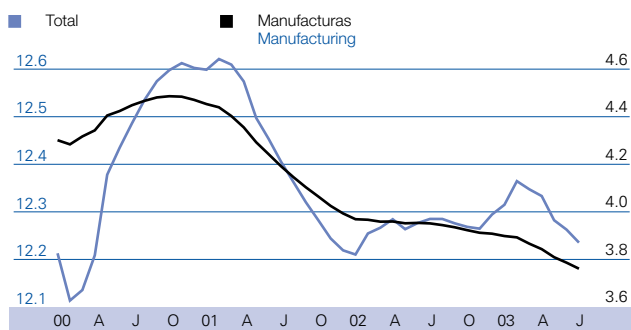
In the remaining areas, unemployment was higher. This performance can be explained to a large extent by the drops in unemployment in the manufacturing sector, which has a relative weight within its job structure that is higher than in the previous cities. Such was the case of Guadalajara, León and San Luis Potosí.

La Creación de Empleo Formal Retrocedió

En los últimos meses el empleo formal privado, medido por el número de asegurados en el IMSS acusó retrocesos. Después de haber mostrado generación neta de plazas en febrero-marzo, en los siguientes meses la profundización del deterioro del empleo manufacturero, que acentuó sus despidos, y la cancelación de puestos en los servicios de enseñanza, anulaban los avances del resto de los sectores y tornaron las cifras negativas.

En el ámbito estatal, la evolución del empleo tuvo diferentes velocidades influidas por el comportamiento de los sectores productivos relevantes dentro de sus economías y el grado de vinculación con los mercados interno y/o externo. El primero, a pesar de su crecimiento moderado ha podido mantener un relativo dinamismo en el consumo interno, el cual se ha reflejado en el sostenimiento, cuando no avance, del empleo en las actividades terciarias. En el caso del segundo, la desaceleración del sector industrial en EUA repercutió negativamente en nuestro sector manufacturero exportador y con esto en las entidades con mayor vocación al respecto.

Asegurados en el IMSS • Millones de personas, series ajustadas estacionalmente, promedio móvil 3 meses
IMSS-registered Workers
 Millions of persons, seasonally-adjusted series, 3-month moving average



Fuente: BBVA Bancomer con datos de IMSS
 Source: BBVA Bancomer with data from IMSS

The Creation of Formal Employment Regressed

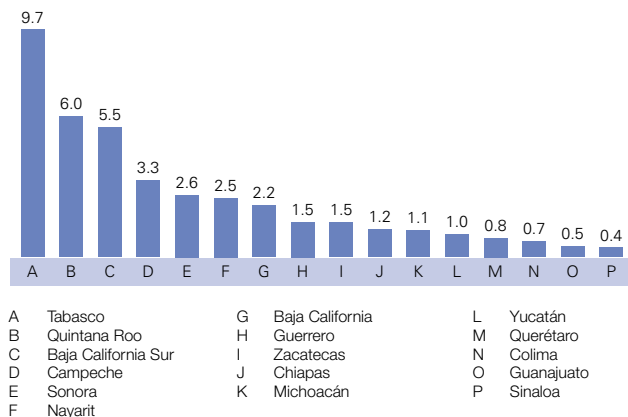
In recent months, private formal employment, measured by the number of IMSS-registered workers revealed regressions. After having shown a net job generation in February and March, the deepening deterioration in the manufacturing employment in subsequent months that emphasized the dismissals and the cancellation of teaching jobs nullified the progress made in the rest of the sectors and caused the figures to become negative.

In the state environment, the evolution of employment moved in two distinct speeds, influenced by the performance of the relevant productive sectors within their economies and the degree of linkage to the domestic and/or foreign markets. The former, despite its moderate growth, has been able to maintain relative strength in domestic consumption, which had been reflected in sustaining, not advancing, employment in tertiary activities. In the case of the latter, the slowdown in the U.S. industrial sector had negative repercussions on Mexico's exporting manufacturing sector and, by this, in states with a greater vocation in this respect.

Asegurados en el IMSS por Entidad Federativa, Julio 2003

Variación % anual

IMSS-registered Workers by State, July 2003 • Annual % change



Fuente: BBVA Bancomer con datos de IMSS
Source: BBVA Bancomer with data from IMSS

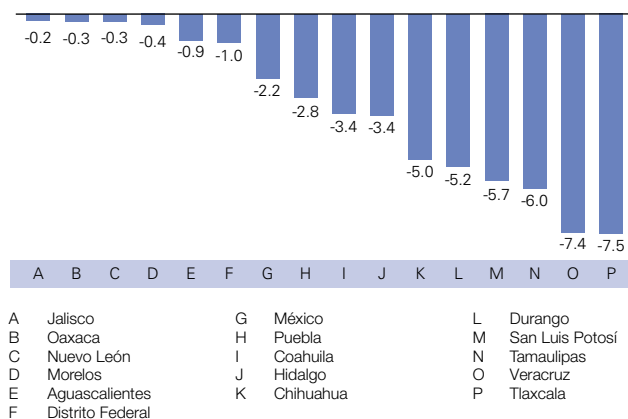
Lo anterior determinó en gran medida que al cierre de julio de 2003 la mitad de las entidades federativas presentará variaciones anuales negativas que se prevé, por la magnitud de algunas de éstas, en especial en las plazas con mayor participación de la maquiladora (predominantes en este grupo, con excepción de Baja California), prevalezcan en los meses siguientes, aunque la tendencia es a ser cada vez menores. Importa destacar que en esta situación —contracciones anuales netas en el empleo— se encontraron todas la entidades más industrializadas.

Los estados más dinámicos en cuanto a creación neta de puestos de trabajo fueron aquellos en los cuales las actividades comerciales cuentan con mayor presencia de servicios vinculados con el turismo —que en ocasiones están entre los sectores con más peso dentro de las economías locales. A esto obedeció en gran parte el desempeño favorable del empleo en Quintana Roo y Baja California Sur, que junto con Tabasco fueron las entidades con las tasas anuales de crecimiento del mercado laboral más altas del país.

Asegurados en el IMSS por Entidad Federativa, Julio 2003

Variación % anual

IMSS-registered Workers by State, July 2003 • Annual % change

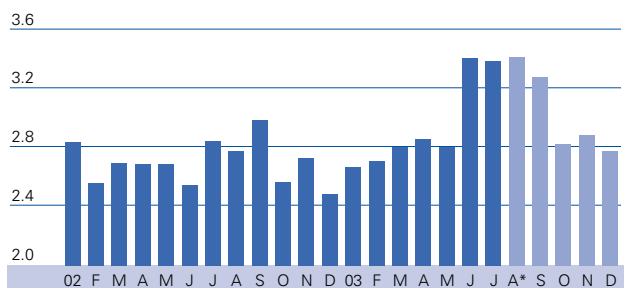


Fuente: BBVA Bancomer con datos de IMSS
Source: BBVA Bancomer with data from IMSS

To a large extent, the above determined that at the close of July 2003, half of the states will present annual negative changes, which is foreseen, due to the magnitude of some of these, particularly those states with a greater share of the maquiladoras (predominant in this group with the exception of Baja California), will prevail in the coming months, although the trend is that they will be increasingly lower. It is important to point out that all the more industrialized states are in this situation of net annual contractions in employment.

The most dynamic states as to the net creation of jobs were those in which retailing activities have a greater presence of services linked to tourism —which on occasions are among the sectors with greater weight within the local economies. This largely responded to the favorable performance of employment in Quintana Roo and Baja California Sur, which together with Tabasco, were the states with the highest annual growth rates of the labor market of Mexico.

Tasa de Desempleo Abierto • % de la PEA, ajustada estacionalmente
Open Unemployment Rate • % of EAP, seasonally-adjusted



* Estimado a partir de agosto 2003/Estimated as of August 2003

Fuente: BBVA Bancomer con datos de INEGI

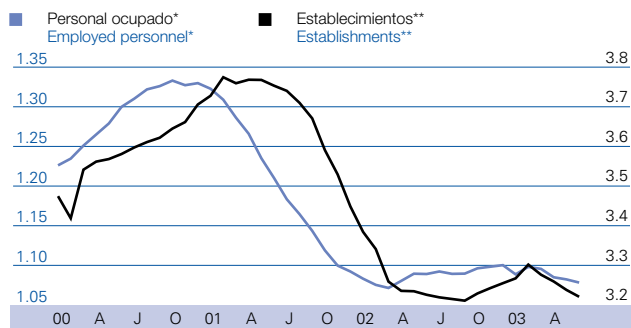
La debilidad actual de la economía y los factores estacionales hacen pensar que la creación de empleos formales en el transcurso del año aún será lenta y son de esperar niveles elevados de desempleo durante agosto y septiembre, para empezar a descender en la última parte del año. Esta apreciación deriva de las señales de recuperación que muestra la actividad económica en EUA —pero que su sector industrial aún no refleja— y hace prever su materialización en nuestra economía en el último trimestre.

Dicha circunstancia, de confirmarse, tendrá un efecto positivo en nuestro sector exportador y por tanto en la actividad manufacturera, en especial la maquiladora, contribuyendo a paliar el fuerte desempleo que aqueja a las entidades fronterizas del norte y a aquellas con mayor vocación industrial. Con todo, el empleo formal privado no avanzará al ritmo deseado pues aun con un mayor dinamismo en nuestra economía, hay factores estructurales que limitan su creación como la falta de una reforma capaz de eliminar las rigideces del mercado laboral que actualmente desincentivan la generación de empleos.

The current weakness in the economy and seasonal factors lead to thinking that the creation of formal employment during this year will still be slow and that high unemployment levels are to be expected during August and September, to later begin to decrease in the latter part of the year. This appreciation is the result of the signs of recovery being shown by the U.S. economic activity —but that its industrial sector still is not reflecting— and lead to foreseeing its materialization in Mexico's economy in the last quarter.

This circumstance, should it be confirmed, will have a positive effect on Mexico's exporting sector and, therefore, in the manufacturing activity, particularly the maquiladora, thus contributing to allay the marked unemployment that the northern-border states and those with a greater industrial vocation are suffering from. Even then, private formal employment will not progress at the desired rate, since even with greater strength in Mexico's economy, there are structural factors that limit its creation, such as the lack of a reform that is able to eliminate the rigidities of the labor market that are currently discouraging the generation of jobs.

IME: Personal Ocupado y Establecimientos
 Series ajustadas estacionalmente
MEI: Employed Personnel and Establishments
 Seasonally-adjusted series



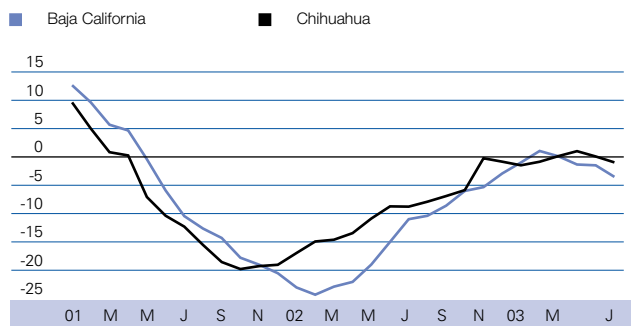
* Millones de personas/Millions of persons
 ** Miles de unidades/Thousands of units
 Fuente: BBVA Bancomer con datos de INEGI
 Source: BBVA Bancomer with data from INEGI

El Empleo en la Industria Maquiladora no Mejora

Después de que en el primer trimestre del año hubo barruntos de recuperación en la industria maquiladora de exportación (IME) al presentarse una creación neta de puestos de trabajo en febrero y marzo, en el segundo el empleo volvió a retroceder acumulando una pérdida neta de 3,358 plazas al concluir el semestre con una plantilla de 1.081 millones. Esta destrucción de empleo refleja que todavía la ligera recuperación del mercado estadounidense no ha logrado traducirse en una reactivación de nuestras exportaciones maquiladoras.

Lo anterior ha traído de nueva cuenta disminuciones de personal en estados que perfilaban una tendencia a la recuperación (sus variaciones negativas eran cada menores), como sucedió en Baja California y Chihuahua, los de mayor peso, que en conjunto cancelaron cerca de 9 mil empleos en junio. En el resto de los estados, salvo en Aguascalientes, Guanajuato, Sinaloa y Sonora donde hubo creación de empleos, la situación también fue de deterioro laboral. Esto augura un panorama aún difícil para la IME en el corto plazo.

IME: Personal Ocupado • Variación % anual
MEI: Employed Personnel • Annual % change



Fuente: BBVA Bancomer con datos de INEGI
 Source: BBVA Bancomer with data from INEGI

Employment in the Maquiladora Industry is not Improving

After there were hints of a recovery in the maquiladora export industry (MEI) in the first quarter of the year when there was net job creation in February and March, employment once again regressed in the second and accumulated a net job loss of 3,358 jobs when the first half of the year ended with 1.081 million employed persons. This destruction of employment reflects that the slight recovery of the U.S. market has still not managed to translate into a reactivation of the maquiladora exports of Mexico.

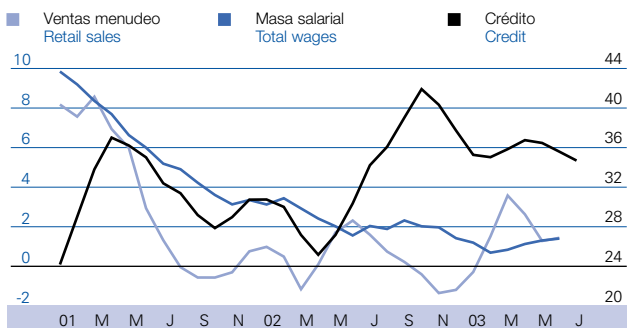
The above once again caused decreases in personnel in states that were beginning to show a recovery trend (their negative changes were increasingly lower) as it happened in Baja California and Chihuahua, the ones with the greatest weight, which together cancelled close to nine million jobs in June. In the rest of the states, with the exception of Aguascalientes, Guanajuato, Sinaloa and Sonora where jobs had been created, the situation also became one of labor deterioration. This predicts a difficult scenario even for the MEI in the short term.

Ventas Comerciales, Masa Salarial y Crédito al Consumo

Variación % anual, promedio móvil 3 meses

Commercial Sales, Total Wages and Credit to Consumption

Annual % change, 3-month moving average



Fuente: BBVA Bancomer con datos de INEGI, STPS and Banco de México
Source: BBVA Bancomer with data from INEGI, Labor Ministry and Banco de México

El Comercio al Menudeo Siguió Bien

La información a junio (última disponible) sobre la actividad comercial presenta un incremento anual de 3.7% en las ventas al menudeo, acumulando seis meses consecutivos de variaciones positivas. Así, impulsadas por el avance de la masa salarial y el fuerte aumento del crédito al consumo, al concluir el primer semestre 25 de las 33 ciudades de las cuales se tienen registros de las ventas del comercio, tuvieron crecimientos anuales en su facturación al menudeo.

Las plazas con más crecimiento anual en el comercio minorista fueron San Luis Potosí y Zacatecas (aumentos superiores a 20%). Destaca que esta vez la mayor parte de las ciudades alojadas en los estados de la frontera norte estuvo en el grupo con incremento en ventas. No obstante, lo positivo de lo anterior (pues eran las más atrasadas), la posibilidad de una trayectoria de recuperación que esto podría insinuar (cifras ya positivas en junio) difícilmente podrá sostenerse mientras no se recupere el mercado laboral.

Ciudades: Ventas al Menudeo, Junio 2003

Intervalos de variación % anual

Cities: Retail Sales, June 2003 • Annual % change intervals



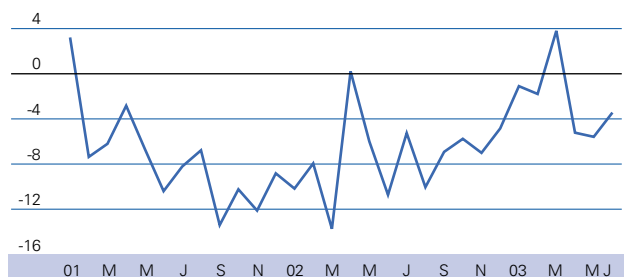
Fuente: BBVA Bancomer con datos de INEGI
Source: BBVA Bancomer with data from INEGI

Retail Sales Continued to Do Well

Information through June, (the last available) on commercial activity presents annual growth of 3.7% in retail sales, thereby accumulating six consecutive months of positive changes. Thus, boosted by the advance in total wages and the marked increase in credit to consumption, when the first half ended, 25 of the 33 cities with registry in commercial sales showed annual growth in their retail invoicing.

States with the highest growth in retailing were San Luis Potosí and Zacatecas (increases higher than 20%). It is noteworthy that this time, most of the cities allocated in the states of the northern border, were in the groups that had increases in sales. Notwithstanding the positive nature of the above (they were the ones that lagged the most), the possibility of a recovery course that this could suggest (positive figures already in June) will be difficult to maintain as long as the labor market does not recover.

Ventas Comerciales al Mayoreo • Variación % anual
Wholesale Commercial Sales • Annual % change

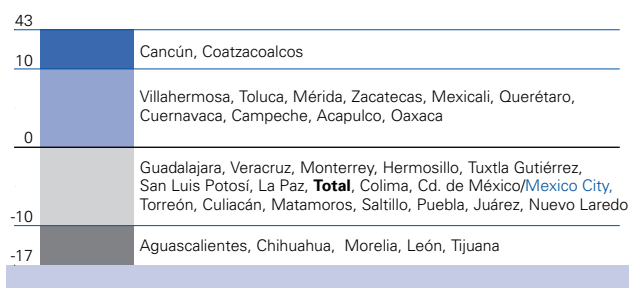


Fuente: BBVA Bancomer con datos de INEGI
 Source: BBVA Bancomer with data from INEGI

Ciudades: Ventas al Mayoreo, Junio 2003

Intervalos de variación % anual

Cities: Wholesale Sales, June 2003 • Annual % change intervals



Fuente: BBVA Bancomer con datos de INEGI
 Source: BBVA Bancomer with data from INEGI

... Mientras al Mayoreo se Deprimió

Después de que durante los primeros meses del año las ventas al mayoreo continuaban con la tendencia a la recuperación que mostraban desde finales de 2001, en el segundo trimestre de 2003 la interrumpieron. En abril-junio, después de haber presentado incluso crecimiento en marzo, volvieron a caer. Sin embargo, en junio se observó un menor deterioro que las series desestacionalizadas confirman: -0.64 mensual en junio vs. -1.11 en abril y -0.9% en mayo.

Con todo, el balance de junio en las ciudades fue muy desfavorable: dos terceras partes de éstas arrojaron descensos anuales (vs. ocho en marzo). El retroceso indica una situación delicada para muchas economías estatales especialmente en la región fronteriza norte y en las más industrializadas, pues hay que recordar que este tipo de ventas se vincula más estrechamente con la producción industrial y el comercio exterior que con el poder adquisitivo de los individuos como sucede con las ventas al menudeo. Por tanto, su reacción será más lenta ante la falta de perspectivas de una reactivación sólida del sector manufacturero y en especial el exportador.

... While Wholesale Sales Were Depressed

While in the first months of the year, wholesale sales continued with the trend toward a recovery that they had since the end of 2001, in the second quarter of 2003, they interrupted this trend. Throughout April and May, after having shown annual growth in March, they fell again. However, in June lower deterioration was observed than what the seasonally-adjusted series confirm: a monthly -0.64 in June vs. -1.11 in April and -0.9% in May.

Nevertheless, the balance in June was very unfavorable in the cities: two thirds of these showed annual drops (vs. eight in March). This regression indicates a very delicate situation for many state economies, particularly in the northern border area and in the most industrialized ones, since it must be recalled that this type of sales is more closely linked to industrial production and foreign trade than to the purchasing power of individuals, as it happens in retail sales. Therefore, its reaction will be slower in face of the absence of an outlook for a solid reactivation of the manufacturing sector and, particularly, the exporting.

Las Ventas Automotrices Tienden a Estrecharse

Las ventas de automóviles y camiones ligeros en el mercado interno volvieron a caer durante abril-junio de 2003 e intensificaron la trayectoria declinante de los últimos meses. Así lo confirman los datos acumulados de la facturación en ese lapso: la venta de autos y camiones ligeros se contrajo 5.2% a tasa anual. Esto, pese a la diversidad de planes crediticios existentes en el mercado para incentivar las ventas y que al parecer no están siendo suficientes para alentar los mercados, y que además, como anticipábamos, mostraban cierto agotamiento ante un menor grupo de individuos con potencial de demanda no satisfecha.

Así, en el segundo trimestre se incrementó a 17 el número de entidades federativas con cifras negativas en sus ventas automotrices (vs. 12 en el primero). El mayor deterioro provino de que de los grandes mercados: Distrito Federal, Estado de México y Jalisco siguen sin registrar cifras positivas, e incluso Nuevo León que las había alcanzado en enero-marzo volvió a retroceder (véase apartado “Otros Indicadores Regionales”). Este mal desempeño significó para el conjunto del grupo haber comercializado 10.1 mil unidades menos respecto al primer trimestre.

En la parte con aumento anual, Baja California Sur, Colima y Tabasco fueron las más dinámicas (incrementos anuales mayores a 15%). Conviene señalar que las ganancias en la facturación de los mercados con crecimiento fueron en su mayoría menores a las del trimestre anterior, reflejando en parte situaciones de estacionalidad que retrasan la adquisición de vehículos (espera de los nuevos modelos), pero también el bajo dinamismo de la actividad económica.

Si bien esta circunstancia parece haber pesado para la contracción anual reportada en julio (2.3%) y agosto (2.7%) de las ventas a nivel país —y por tanto, hacen prever cifras estatales poco favorables en el tercer trimestre— consideramos perspectivas mejores en la última parte del año por la introducción de las nuevas líneas de autos y camiones y mejores condiciones de financiamiento dada la trayectoria a la baja de las tasas de interés.

Automobile Sales Tend to Decline

Automobile and light truck sales on the domestic market fell once again during the April-June 2003 period and intensified their declining trend in recent months. Accumulated invoicing data in that time lapse so confirm it: automobile and light truck sales contracted 5.2%, at an annual rate. This, despite the existing diversity of credit plans on the market to motivate sales and which, seemingly, are not sufficient to encourage the markets. In addition, as we anticipated, they showed certain exhaustion in face of a smaller group of individuals with an unsatisfied demand potential.

Thus, in the second quarter, the number of states with negative figures in their automobile sales increased to 17 (vs. 12 in the first). The greatest deterioration came from the larger markets: Mexico City, the State of Mexico and Jalisco, which continue to not register positive figures; even Nuevo León that had reached them in the January-March period regressed again (see section “Other Regional Indicators”). This bad performance meant that for the group as a whole 10.1 thousand units fewer were sold compared to the first quarter.

Those with annual growth: Baja California Sur, Colima and Tabasco were the most dynamic (annual increases higher than 15%). It should be pointed out that the gains in invoicing of the markets with growth were mostly lower than those of the previous quarter, thereby partially reflecting situations of seasonality that delay the acquisition of vehicles (waiting for the new models), but also the little strength in economic activity.

Even though this circumstance seems to have had a bearing on the annual contraction reported in July (2.3%) and August (2.7%) of sales at a country level —and therefore leads to foreseeing not too favorable state figures in the third quarter—, we consider that there is a better outlook for the last part of the year due to the introduction of the new automobile and truck lines and the better financing conditions, given the downward trend of interest rates.

La Producción Manufacturera Acusó Debilidad

Al concluir el quinto mes del año (última información disponible), la producción manufacturera presentó retrocesos anuales en 12 de las 17 entidades con registros disponibles. En el grupo de entidades con contracción en sus resultados se encuentran las más industrializadas (véase apartado “Otros Indicadores Regionales”). Las caídas más significativas se ubicaron en Tlaxcala, Distrito Federal y Morelos, mientras los mayores avances se dieron en Aguascalientes y Coahuila.

A pesar de esto, la mayoría de las veces, después de haberse profundizado en abril, las cifras negativas son cada vez menores. No obstante lo anterior, datos más recientes sobre la evolución del total de la actividad (julio) continúan mostrando variaciones anuales negativas, y hacen prever que en el corto plazo seguirán los malos desempeños regionales.

El Consumo de Energía Eléctrica Perdió Dinamismo

Después de haber crecido a tasas mensuales de 3.5% en promedio durante marzo y abril, el consumo industrial y doméstico de energía eléctrica perdió dinamismo en mayo al avanzar sólo 1%. En dicho mes casi la mitad de las entidades de las 17 para las cuales existe información tuvieron una caída en sus consumos de fluido eléctrico. De acuerdo con los problemas que viven sus economías locales (principalmente la debilidad de la demanda externa que mantiene deprimido en especial el sector maquilador) todos los estados del norte de la República se encontraron en este segmento resultando además con las variaciones negativas más altas a nivel país (véase apartado “Otros Indicadores Regionales”).

En el grupo de entidades con variaciones anuales positivas en el consumo de energía, destacó el avance del Distrito Federal que no ha perdido su ritmo (ha crecido mes con mes desde inicios del año) y terminó con el mayor registro entre las entidades reportadas: 8.3% de incremento a tasa anual.

Manufacturing Production Registered Weakness

At the end of the fifth month of the year (latest available information), manufacturing production showed annual regressions in 12 of the 17 states for which there are registries. Of note is that in the group of states that have had retractions in their results are the most industrialized (see section “Other Regional Indicators”). The most pronounced drops were in Tlaxcala, Mexico City and Morelos, while the greatest advances were in Aguascalientes and Coahuila.

Even so, most of the time, after having deepened in April, the negative figures are becoming increasingly lower. Despite this, the more recent data on the evolution of the total activity (July) continue to show annual negative changes and lead to foreseeing that in the short term the poor regional performance will continue.

Electric Power Consumption Lost Strength

After having grown at monthly rates of 3.5% on average during March and April, industrial and domestic electric power consumption lost strength in May by advancing only 1%. In said month, almost half of the states of the 17 for which there is information, fell in their consumption of electric power. According to the problems that their local economies are living (mainly the weakness in foreign demand that particularly keeps the maquiladora sector depressed), all the northern states of Mexico are in this segment, resulting in addition with the highest negative changes at a country level (see section “other Regional Indicators”).

In the group of states with positive annual changes in the consumption of electric power, the advance made by Mexico City was notable because it has not lost the rate (it has grown month to month since the beginning of the year) and ended with the highest registry among the reported states: an increase of 8.3% at an annual rate.

Otros Indicadores

La distribución de las participaciones y aportaciones federales transferidas a las entidades federativas y municipios en enero-junio de 2003 registró crecimientos reales anuales de 7.1% y 3.3%, respectivamente (véase apartado “Otros Indicadores Regionales”) y arrojó un balance positivo en casi todos los estados. En el primer caso, todas las entidades, excepto Chiapas, mostraron incrementos en los recursos recibidos. Oaxaca, Querétaro y Sinaloa fueron las más dinámicas. La fortaleza de los ingresos petroleros explica en gran parte el crecimiento de las participaciones, pues se debe recordar que éstas dependen de la recaudación federal participable. Las aportaciones (recursos transferidos por la descentralización de algunas funciones) crecieron en 29 estados (sólo el Distrito Federal, San Luis Potosí y Tlaxcala no lo hicieron).

Respecto a las unidades económicas, el cierre de julio mostró una caída anual generalizada en todas las categorías —micro, pequeñas, medianas y grandes, aunque esta última fue la menos afectada. Un punto no tan negativo fue lo mínimo de los retrocesos: 0.2% en promedio equivalente a 1,843 unidades, no obstante siguen reflejando el bajo dinamismo prevaleciente en la actividad productiva. Esta situación se confirma incluso en las entidades con avances en el número de unidades los cuales fueron muy modestos: 1.3% en promedio. Yucatán continuó como el estado más activo acompañado por la mayoría de las entidades del sur y el centro del país. En la parte opuesta los estados del norte, junto con el Distrito Federal, siguieron con los mayores ajustes a la baja.

Comentario Final

De cara al último trimestre, se espera una mejor perspectiva para el crecimiento. En el ámbito regional la recuperación tendrá distintos ritmos según la naturaleza económica del aparato productivo de cada estado y su grado de vinculación con los mercados de consumo internos y externos. Así, una reacción más rápida de estos últimos necesariamente repercutirá de una manera más inmediata en las entidades con mayor vocación exportadora, mientras en el resto la recuperación dependerá en mayor medida de la velocidad con la cual se recupere el mercado interno.

Other Indicators

The distribution of the participations and federal contributions transferred to the states and municipalities in January-June 2003 registered real annual growth of 7.1% and 3.3%, respectively (see section “Other Regional Indicators”) and showed a positive balance in almost all the states. Oaxaca, Querétaro and Sinaloa were the most dynamic. The strength of the oil income explains to a large extent the growth of the participation, since it should be recalled that these depend on the federal collection that can be shared. The contributions (funds transferred by the decentralization of some of the functions) grew in 29 states (only Mexico City, San Luis Potosí and Tlaxcala did not do it.).

As to the economic units, the close of July 2002 showed an annual generalized drop in all of the categories; micro, small, medium and large, although the latter was the least affected. A not so negative point was how small the regressions were: 0.2% on average, equivalent to 1,843 units. Nevertheless they continue to reflect the low strength that prevails in productive activity. This situation is confirmed even in states with advances in the number of units which were quite modest: 1.3% on average. Yucatán continued to be the most active state, accompanied by most of the states in south and central Mexico. On the opposite side, the northern states, together with Mexico City continued to present the greatest adjustments to a low.

Final Comment

Facing the last quarter, a better outlook is expected for growth. In the regional environment, the recovery will have different rates, according to the economic nature of the productive plant of each state and its degree of linkage to the domestic and foreign consumption markets. Thus a quicker reaction of the latter will necessarily have repercussions more immediately on the states with a greater exporting vocation, while in the rest, the recovery will depend to a greater extent on the speed in which the domestic market will recover.

Taxonomía Estatal/State Taxonomy

Lugar nacional/National ranking

	PIB GDP		Población ² Population ²		Captación ³ Bank deposits ³		IMSS ⁴	Unidades económicas ⁵ Economic units ⁵		
	Total ¹	Por habitante ² Per inhabitant ²			Por habitante Per inhabitant			Total	Micro y pequeña Micro & small	Mediana Medium
Aguascalientes	25	10	27	7	19	20	20	22	18	
Baja California	8	8	14	4	6	7	7	6	5	
Baja California Sur	30	7	32	5	29	29	29	26	32	
Campeche	27	3	30	20	28	31	31	29	23	
Coahuila	10	6	16	11	10	12	12	10	9	
Colima	32	14	31	8	31	30	30	31	31	
Chiapas	16	32	7	32	22	18	18	25	28	
Chihuahua	5	5	11	9	5	8	8	11	6	
Distrito Federal	1	1	2	1	1	1	1	1	1	
<i>Mexico City</i>										
Durango	24	16	24	22	20	24	24	19	19	
Guanajuato	9	21	6	16	8	6	6	5	7	
Guerrero	18	30	12	29	25	19	19	23	24	
Hidalgo	22	23	18	26	23	21	22	20	22	
Jalisco	4	13	4	3	2	2	2	4	4	
Estado de México	2	19	1	25	3	4	4	2	2	
<i>State of Mexico</i>										
Michoacán	13	27	8	15	14	13	13	15	20	
Morelos	20	15	22	14	21	26	26	21	21	
Nayarit	29	24	29	18	30	27	27	32	30	
Nuevo León	3	2	9	2	4	3	3	3	3	
Oaxaca	19	31	10	30	24	22	21	27	25	
Puebla	7	22	5	23	11	14	14	9	10	
Querétaro	15	11	23	10	15	16	16	13	13	
Quintana Roo	21	4	28	19	18	23	23	18	14	
San Luis Potosí	17	20	17	21	17	15	15	16	16	
Sinaloa	14	18	15	12	13	10	10	14	15	
Sonora	12	9	19	13	12	11	11	12	12	
Tabasco	26	25	20	24	26	25	25	24	26	
Tamaulipas	11	12	13	6	9	9	9	8	8	
Tlaxcala	31	29	26	31	32	32	32	28	27	
Veracruz	6	26	3	28	7	5	5	7	11	
Yucatán	23	17	21	17	16	17	17	17	17	
Zacatecas	28	28	25	27	27	28	28	30	29	

1 2003

2 Junio 2003/June 2003

3 Captación de la banca comercial, marzo 2003/Commercial bank deposits, March 2003

4 Asegurados en el Instituto Mexicano del Seguro Social (IMSS), julio 2003/Affiliated workers in the Mexican Social Security Institute (IMSS), July 2003

5 Julio 2003/July 2003

Fuente: BBVA Bancomer con datos de INEGI, Conapo, Banco de México, IMSS

Source: BBVA Bancomer with data from INEGI, Conapo, Banco de México, IMSS

PIB, Población y Banca/GDP, Population and Banking System

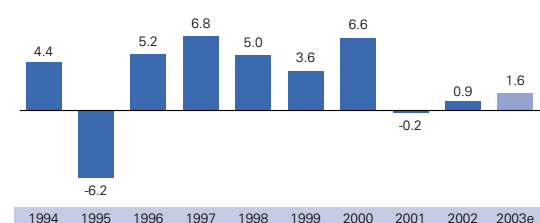
	País Country	Var. % anual Annual % chge.
PIB 2003 (millones de \$ de 2002)* GDP 2003 (millions of 2002 pesos)*	6,249,072	1.6
PIB por habitante 2003 (miles de pesos)* GDP per inhabitant 2003 (US dollars)*	60.0	0.4
Población junio 2003 (miles de personas) Population June 2003 (thousands of persons)	104,213.5	1.1
Captación banca comercial marzo 2002** Commercial bank deposits March 2002**	1,213,584	1.3
Número de sucursales marzo 2002 Number of branches March 2002	7,798	8.6

* Estimado/Estimated **Millones de pesos de diciembre de 2002/Millions of December 2002 pesos

Fuente/Source: INEGI, Conapo, Banco de México

PIB y Empleo/GDP and Employment

Producto Interno Bruto • Variación % anual real
Gross Domestic Product • Real annual % change



e estimado/estimated

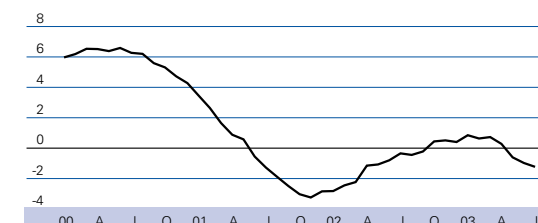
Fuente/Source: INEGI

PEA Ocupada por Sector Económico • Junio 2003, miles de personas
Labor Force by Economic Sector • June 2003, thousands of persons

	País Country	Part. % % share
Total/Total	40,633.2	100.0
Agropecuario/Agriculture and livestock	6,813.6	16.8
Extractivo y electricidad/Mining and electricity	352.2	0.9
Manufacturas/Manufacturing	6,991.5	17.2
Construcción/Construction	2,748.4	6.8
Comercio, restaurantes y hoteles Retail, restaurants and hotels	9,885.0	24.3
Transporte y comunicaciones Transportation and communications	1,865.5	4.6
Servicios/Services	10,000.2	24.6
Otros/Others	1,976.8	4.9

Fuente/Source: INEGI

Asegurados en el IMSS* • Variación % anual
IMSS Affiliated* • Annual % change



* Excluye otros grupos/Excludes other groups

Fuente/Source: IMSS

Unidades Económicas y Empleo/Economic Units and Employment

Unidades Económicas • Julio 2003, número y %
Economic Units • July 2003, number and %

	País Country	Var. % anual Annual % chge.
Total/Total	811,119	-0.2
- Micro y pequeña/Micro and small	792,897	-0.2
- Mediana/Medium	11,384	-0.4
- Grande/Large	6,838	-0.1

Fuente/Source: IMSS

Empleo por Sector* • Julio 2003, miles de personas
Employment by Sector* • July 2003, thousands of persons

	País Country	Var. % anual Annual % chge.
Asegurados IMSS/IMSS affiliated	12,201.1	-0.6
- Primario/Primary	372.7	-4.0
- Secundario/Secondary	4,883.0	-3.7
- Terciario/Tertiary	6,945.4	1.8

* Excluye otros grupos y eventuales del campo

* Excludes other groups and temporary agriculture labor

País/Country

Indicadores Seleccionados 2003
Selected Indicators 2003

	País Country
Salario mínimo diario (pesos) Minimum daily wage (pesos)	41.53
Inflación anual (agosto)/Annual inflation (August)	4.04
Tasa de desempleo abierto (julio, %) Open unemployment rate (July, %)	3.52
Ventas menudeo (junio, variación % anual) Retail sales (June, annual % change)	3.7
Ventas mayoreo (junio, variación % anual) Wholesale sales (June, annual % change)	-3.4

Fuente/Source: INEGI, STPS, Banco de México

Ingresos Población Ocupada • Junio 2003, %
Employed Personnel Income • June 2003, %

	País Country
Total	100.0
Menos de 1 SM*/Less than 1 MW*	7.1
De 1 hasta 2 SM*/From 1 to 2 MW*	22.5
Más de 2 y hasta 5 SM* More than 2 and up to 5 MW*	46.3
Más de 5 SM*/More than 5 MW*	15.2
No recibe ingresos/Do not perceive income	4.1
No especificado/Not specified	4.8

* SM salarios mínimos/MW minimum wages

Fuente/Source: INEGI

Aguascalientes

PIB, Población y Banca/GDP, Population and Banking System

	Entidad State	Entidad/país, % State/country, %	Var. % anual Annual % chge.
PIB 2003 (millones de \$ de 2002)* GDP 2003 (millions of 2002 pesos)*	73,653	1.2	0.8
PIB por habitante 2003 (miles de pesos)* GDP per inhabitant 2003 (US dollars)*	72.8	1.2 Veces 1.2 Times	-0.8
Población junio 2003 (miles de personas) Population June 2003 (thousands of persons)	1,012.1	1.0	1.7
Captación banca comercial marzo 2003** Commercial bank deposits March 2003**	8,056	0.7	-9.5
Número de sucursales marzo 2003 Number of branches March 2003	71	0.9	7.6

* Estimado/Estimated **Millones de pesos de marzo 2003/Millions of March 2003 pesos

Fuente/Source: INEGI, Conapo, Banco de México

PEA Ocupada por Sector Económico • Junio 2003, miles de personas

Labor Force by Economic Sector • June 2003, thousands of persons

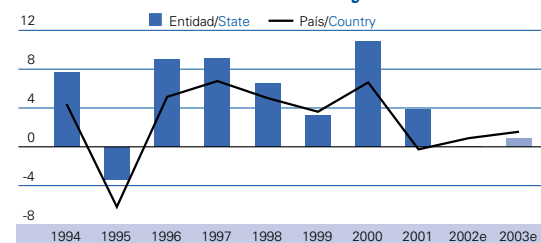
	Entidad State	Part. % % share	Entidad/país, % State/country, %
Total/Total	379.9	100.0	0.9
Agropecuario/Agriculture and livestock	29.9	7.9	0.4
Extractivo y electricidad/Mining and electricity	2.4	0.6	0.7
Manufacturas/Manufacturing	87.7	23.1	1.3
Construcción/Construction	26.9	7.1	1.0
Comercio, restaurantes y hoteles Retail, restaurants and hotels	96.9	25.5	1.0
Transporte y comunicaciones Transportation and communications	13.9	3.7	0.7
Servicios/Services	97.7	25.7	1.0
Otros/Others	24.5	6.4	1.2

Fuente/Source: INEGI

PIB y Empleo/GDP and Employment

Producto Interno Bruto • Variación % anual real

Gross Domestic Product • Real annual % change

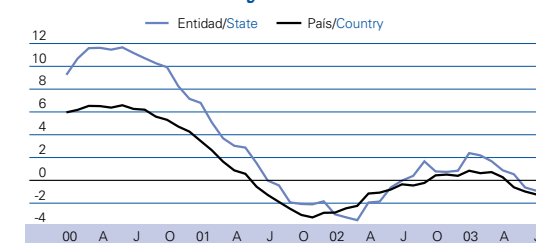


e estimado/estimated

Fuente/Source: INEGI

Asegurados en el IMSS* • Variación % anual

IMSS Affiliated* • Annual % change



* Excluye otros grupos/Excludes other groups

Fuente/Source: IMSS

Unidades Económicas y Empleo/Economic Units and Employment

Unidades Económicas • Julio 2003, número y %

Economic Units • July 2003, number and %

	Entidad State	Entidad/país, % State/country, %	Var. % anual Annual % chge.
Total/Total	12,059	1.5	0.0
- Micro y pequeña/Micro and small	11,819	1.5	0.1
- Mediana/Medium	139	1.2	-2.8
- Grande/Large	101	1.5	-1.0

Fuente/Source: IMSS

Empleo por Sector* • Julio 2003, miles de personas

Employment by Sector* • July 2003, thousands of persons

	Entidad State	Entidad/país, % State/country, %	Var. % anual Annual % chge.
Asegurados IMSS/IMSS affiliated	179.4	1.5	-0.5
- Primario/Primary	4.9	1.3	6.9
- Secundario/Secondary	83.4	1.7	-4.6
- Terciario/Tertiary	91.2	1.3	3.2

* Excluye otros grupos y eventuales del campo

* Excludes other groups and temporary agriculture labor

Area Metropolitana Aguascalientes/Aguascalientes Metropolitan Area

Indicadores Seleccionados 2003

Selected Indicators 2003

	AM Aguascalientes Aguascalientes MA	País Country
Salario mínimo diario (pesos) Minimum daily wage (pesos)	40.30	41.53
Inflación anual (agosto)/Annual inflation (August)	2.22	4.04
Tasa de desempleo abierto (julio, %) Open unemployment rate (July, %)	3.4	3.5
Ventas menudeo (junio, variación % anual) Retail sales (June, annual % change)	18.2	3.7
Ventas mayoreo (junio, variación % anual) Wholesale sales (June, annual % change)	-12.7	-3.4

Fuente/Source: INEGI, STPS, Banco de México

Ingresos Población Ocupada • Julio 2003, %

Employed Personnel Income • July 2003, %

	AM Aguascalientes Aguascalientes MA	País Country
Total	100.0	100.0
Menos de 1 SM*/Less than 1 MW*	6.0	7.1
De 1 hasta 2 SM*/From 1 to 2 MW*	18.3	22.5
Más de 2 y hasta 5 SM*	49.7	46.3
Más de 5 SM*/More than 5 MW*	10.6	15.2
No recibe ingresos/Do not perceive income	2.3	4.1
No especificado/Not specified	13.1	4.8

* SM salarios mínimos/MW minimum wages

Fuente/Source: INEGI

PIB, Población y Banca/GDP, Population and Banking System

	Entidad State	Entidad/país, % State/country, %	Var. % anual Annual % chge.
PIB 2003 (millones de \$ de 2002)*	204,917	3.3	2.0
GDP 2003 (millions of 2002 pesos)*			
PIB por habitante 2003 (miles de pesos)*	73.5	1.2 Veces	-1.0
GDP per inhabitant 2003 (US dollars)*	6,973	1.2 Times	
Población junio 2003 (miles de personas)	2,786.9	2.7	3.0
Population June 2003 (thousands of persons)			
Captación banca comercial marzo 2003**	29,656	2.4	4.5
Commercial bank deposits March 2003**			
Número de sucursales marzo 2003	249	3.2	0.8
Number of branches March 2003			

* Estimado/Estimated **Millones de pesos de marzo 2003/Millions of March 2003 pesos

Fuente/Source: INEGI, Conapo, Banco de México

PEA Ocupada por Sector Económico • Junio 2003, miles de personas

Labor Force by Economic Sector • June 2003, thousands of persons

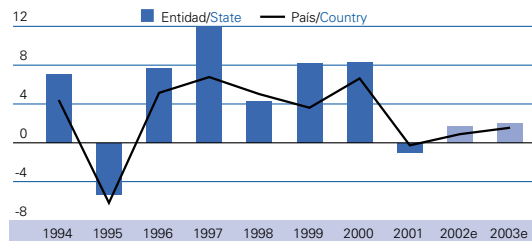
	Entidad State	Part. % % share	Entidad/país, % State/country, %
Total/Total	1,153.0	100.0	2.8
Agropecuario/Agriculture and livestock	55.0	4.8	0.8
Extractivo y electricidad/Mining and electricity	9.3	0.8	2.6
Manufacturas/Manufacturing	252.0	21.9	3.6
Construcción/Construction	61.0	5.3	2.2
Comercio, restaurantes y hoteles Retail, restaurants and hotels	293.5	25.5	3.0
Transporte y comunicaciones Transportation and communications	52.3	4.5	2.8
Servicios/Services	313.4	27.2	3.1
Otros/Others	116.5	10.1	5.9

Fuente/Source: INEGI

PIB y Empleo/GDP and Employment

Producto Interno Bruto • Variación % anual real

Gross Domestic Product • Real annual % change

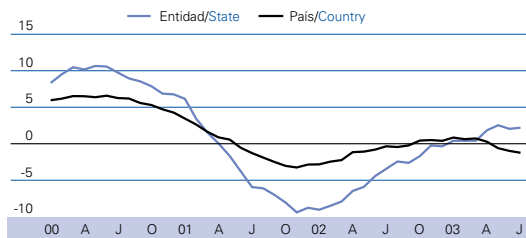


e estimado/estimated

Fuente/Source: INEGI

Asegurados en el IMSS* • Variación % anual

IMSS Affiliated* • Annual % change



* Excluye otros grupos/Excludes other groups

Fuente/Source: IMSS

Unidades Económicas y Empleo/Economic Units and Employment

Unidades Económicas • Julio 2003, número y %

Economic Units • July 2003, number and %

	Entidad State	Entidad/país, % State/country, %	Var. % anual Annual % chge.
Total/Total	36,767	4.5	0.0
- Micro y pequeña/Micro and small	35,902	4.5	0.0
- Mediana/Medium	488	4.3	-1.8
- Grande/Large	377	5.5	0.3

Fuente/Source: IMSS

Empleo por Sector* • Julio 2003, miles de personas

Employment by Sector* • July 2003, thousands of persons

	Entidad State	Entidad/país, % State/country, %	Var. % anual Annual % chge.
Asegurados IMSS/IMSS affiliated	561.2	4.6	-0.8
- Primario/Primary	8.5	2.3	2.8
- Secundario/Secondary	306.1	6.3	-2.4
- Terciario/Tertiary	246.6	3.6	1.1

Fuente/Source: IMSS

* Excluye otros grupos y eventuales del campo

* Excludes other groups and temporary agriculture labor

Area Urbana Tijuana/Tijuana Urban Area

Indicadores Seleccionados 2003

Selected Indicators 2003

	AU Tijuana Tijuana UA	País Country
Salario mínimo diario (pesos)	43.65	41.53
Minimum daily wage (pesos)		
Inflación anual (agosto)/Annual inflation (August)	3.93	4.04
Tasa de desempleo abierto (julio, %)	1.6	3.5
Open unemployment rate (July, %)		
Ventas menudeo (junio, variación % anual)	14.5	3.7
Retail sales (June, annual % change)		
Ventas mayoreo (junio, variación % anual)	-16.7	-3.4
Wholesale sales (June, annual % change)		

Fuente/Source: INEGI, STPS, Banco de México

Ingresos Población Ocupada • Julio 2003, %

Employed Personnel Income • July 2003, %

	AU Tijuana Tijuana UA	País Country
Total	100.0	100.0
Menos de 1 SM*/Less than 1 MW*	1.5	7.1
De 1 hasta 2 SM*/From 1 to 2 MW*	7.1	22.5
Más de 2 y hasta 5 SM*	59.3	46.3
More than 2 and up to 5 MW*		
Más de 5 SM*/More than 5 MW*	30.7	15.2
No recibe ingresos/Do not perceive income	1.3	4.1
No especificado/Not specified	0.1	4.8

* SM salarios mínimos/MW minimum wages

Fuente/Source: INEGI

Baja California Sur

PIB, Población y Banca/GDP, Population and Banking System

	Entidad State	Entidad/país, % State/country, %	Var. % anual Annual % chge.
PIB 2003 (millones de \$ de 2002)*	35,301	0.6	1.5
GDP 2003 (millions of 2002 pesos)*			
PIB por habitante 2003 (miles de pesos)*	74.1	1.2 Veces	-1.2
GDP per inhabitant 2003 (US dollars)*	7,023	1.2 Times	
Población junio 2003 (miles de personas)	476.6	0.5	2.8
Population June 2003 (thousands of persons)			
Captación banca comercial marzo 2003**	4,848	0.4	-3.7
Commercial bank deposits March 2003**			
Número de sucursales marzo 2003	55	0.7	10.0
Number of branches March 2003			

* Estimado/Estimated **Millones de pesos de marzo 2003/Millions of March 2003 pesos

Fuente/Source: INEGI, Conapo, Banco de México

PEA Ocupada por Sector Económico • Junio 2003, miles de personas

Labor Force by Economic Sector • June 2003, thousands of persons

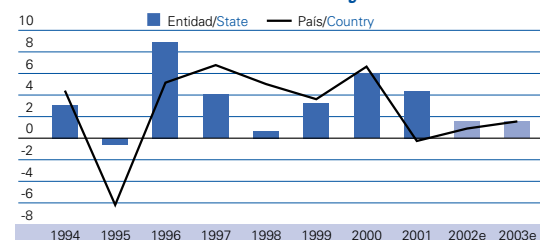
	Entidad State	Part. % % share	Entidad/país, % State/country, %
Total/Total	203.0	100.0	0.5
Agropecuario/Agriculture and livestock	40.9	20.1	0.6
Extractivo y electricidad/Mining and electricity	5.5	2.7	1.6
Manufacturas/Manufacturing	14.6	7.2	0.2
Construcción/Construction	9.0	4.4	0.3
Comercio, restaurantes y hoteles Retail, restaurants and hotels	47.9	23.6	0.5
Transporte y comunicaciones Transportation and communications	8.6	4.2	0.5
Servicios/Services	56.3	27.7	0.6
Otros/Others	20.2	10.0	1.0

Fuente/Source: INEGI

PIB y Empleo/GDP and Employment

Producto Interno Bruto • Variación % anual real

Gross Domestic Product • Real annual % change

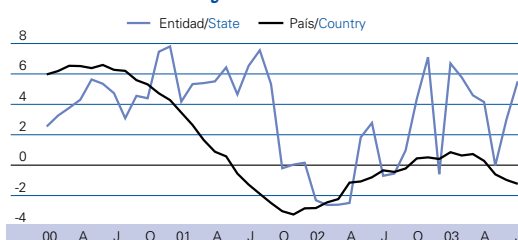


e estimado/estimated

Fuente/Source: INEGI

Asegurados en el IMSS* • Variación % anual

IMSS Affiliated* • Annual % change



* Excluye otros grupos/Excludes other groups

Fuente/Source: IMSS

Unidades Económicas y Empleo/Economic Units and Employment

Unidades Económicas • Julio 2003, número y %

Economic Units • July 2003, number and %

	Entidad State	Entidad/país, % State/country, %	Var. % anual Annual % chge.
Total/Total	9,316	1.1	1.4
- Micro y pequeña/Micro and small	9,187	1.2	1.2
- Mediana/Medium	93	0.8	22.4
- Grande/Large	36	0.5	-10.0

Fuente/Source: IMSS

Empleo por Sector* • Julio 2003, miles de personas

Employment by Sector* • July 2003, thousands of persons

	Entidad State	Entidad/país, % State/country, %	Var. % anual Annual % chge.
Asegurados IMSS/IMSS affiliated	82.9	0.7	1.5
- Primario/Primary	5.0	1.3	-4.9
- Secundario/Secondary	20.7	0.4	-7.6
- Terciario/Tertiary	57.1	0.8	5.8

Fuente/Source: IMSS

* Excluye otros grupos y eventuales del campo

* Excludes other groups and temporary agriculture labor

Area Urbana La Paz/La Paz Urban Area

Indicadores Seleccionados 2003

Selected Indicators 2003

	AU La Paz La Paz UA	País Country
Salario mínimo diario (pesos)	43.65	41.53
Minimum daily wage (pesos)		
Inflación anual (agosto)/Annual inflation (August)	2.18	4.04
Tasa de desempleo abierto (julio, %)	2.5	3.5
Open unemployment rate (July, %)		
Ventas menudeo (junio, variación % anual)	-8.9	3.7
Retail sales (June, annual % change)		
Ventas mayoreo (junio, variación % anual)	-3.4	-3.4
Wholesale sales (June, annual % change)		

Fuente/Source: INEGI, STPS, Banco de México

Ingresos Población Ocupada • Julio 2003, %

Employed Personnel Income • July 2003, %

	AU La Paz La Paz UA	País Country
Total	100.0	100.0
Menos de 1 SM*/Less than 1 MW*	5.9	7.1
De 1 hasta 2 SM*/From 1 to 2 MW*	19.9	22.5
Más de 2 y hasta 5 SM*	49.6	46.3
More than 2 and up to 5 MW*		
Más de 5 SM*/More than 5 MW*	16.7	15.2
No recibe ingresos/Do not perceive income	4.5	4.1
No especificado/Not specified	3.4	4.8

* SM salarios mínimos/MW minimum wages

Fuente/Source: INEGI

PIB, Población y Banca/GDP, Population and Banking System

	Entidad State	Entidad/país, % State/country, %	Var. % anual Annual % chge.
PIB 2003 (millones de \$ de 2002)*	69,632	1.1	1.2
GDP 2003 (millions of 2002 pesos)*			
PIB por habitante 2003 (miles de pesos)*	92.8	1.5 Veces	-0.5
GDP per inhabitant 2003 (US dollars)*	8,803	1.5 Times	
Población junio 2003 (miles de personas)	750.1	0.7	1.8
Population June 2003 (thousands of persons)			
Captación banca comercial marzo 2003**	4,289	0.4	18.4
Commercial bank deposits March 2003**			
Número de sucursales marzo 2003	50	0.6	11.1
Number of branches March 2003			

* Estimado/Estimated **Millones de pesos de marzo 2003/Millions of March 2003 pesos

Fuente/Source: INEGI, Conapo, Banco de México

PEA Ocupada por Sector Económico • Junio 2003, miles de personas

Labor Force by Economic Sector • June 2003, thousands of persons

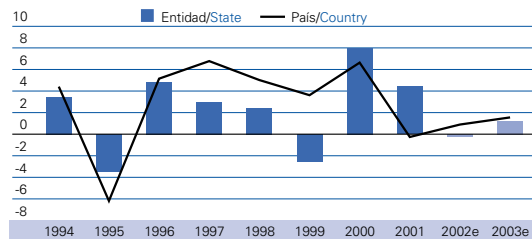
	Entidad State	Part. % % share	Entidad/país, % State/country, %
Total/Total	314.5	100.0	0.8
Agropecuario/Agriculture and livestock	86.4	27.5	1.3
Extractivo y electricidad/Mining and electricity	9.5	3.0	2.7
Manufacturas/Manufacturing	30.7	9.8	0.4
Construcción/Construction	30.2	9.6	1.1
Comercio, restaurantes y hoteles Retail, restaurants and hotels	61.5	19.6	0.6
Transporte y comunicaciones Transportation and communications	9.3	3.0	0.5
Servicios/Services	66.0	21.0	0.7
Otros/Others	20.9	6.6	1.1

Fuente/Source: INEGI

PIB y Empleo/GDP and Employment

Producto Interno Bruto • Variación % anual real

Gross Domestic Product • Real annual % change

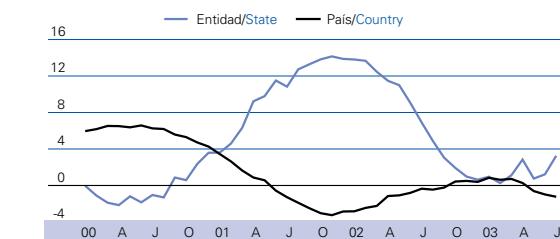


e estimado/estimated

Fuente/Source: INEGI

Asegurados en el IMSS* • Variación % anual

IMSS Affiliated* • Annual % change



* Excluye otros grupos/Excludes other groups

Fuente/Source: IMSS

Unidades Económicas y Empleo/Economic Units and Employment

Unidades Económicas • Julio 2003, número y %

Economic Units • July 2003, number and %

	Entidad State	Entidad/país, % State/country, %	Var. % anual Annual % chge.
Total/Total	5,244	0.6	1.0
- Micro y pequeña/Micro and small	5,096	0.6	0.7
- Mediana/Medium	82	0.7	17.1
- Grande/Large	66	1.0	8.2

Fuente/Source: IMSS

Empleo por Sector* • Julio 2003, miles de personas

Employment by Sector* • July 2003, thousands of persons

	Entidad State	Entidad/país, % State/country, %	Var. % anual Annual % chge.
Asegurados IMSS/IMSS affiliated	98.1	0.8	3.6
- Primario/Primary	3.4	0.9	-12.3
- Secundario/Secondary	45.5	0.9	1.8
- Terciario/Tertiary	49.2	0.7	6.7

Fuente/Source: IMSS

* Excluye otros grupos y eventuales del campo

* Excludes other groups and temporary agriculture labor

Area Urbana Campeche/Campeche Urban Area

Indicadores Seleccionados 2003

Selected Indicators 2003

	AU Campeche Campeche UA	País Country
Salario mínimo diario (pesos)	40.30	41.53
Minimum daily wage (pesos)		
Inflación anual (agosto)/Annual inflation (August)	4.37	4.04
Tasa de desempleo abierto (julio, %)	0.9	3.5
Open unemployment rate (July, %)		
Ventas menudeo (junio, variación % anual)	5.9	3.7
Retail sales (June, annual % change)		
Ventas mayoreo (junio, variación % anual)	3.5	-3.4
Wholesale sales (June, annual % change)		

Fuente/Source: INEGI, STPS, Banco de México

Ingresos Población Ocupada • Julio 2003, %

Employed Personnel Income • July 2003, %

	AU Campeche Campeche UA	País Country
Total	100.0	100.0
Menos de 1 SM*/Less than 1 MW*	11.2	7.1
De 1 hasta 2 SM*/From 1 to 2 MW*	31.9	22.5
Más de 2 y hasta 5 SM*	41.2	46.3
More than 2 and up to 5 MW*		
Más de 5 SM*/More than 5 MW*	11.5	15.2
No recibe ingresos/Do not perceive income	4.0	4.1
No especificado/Not specified	0.2	4.8

* SM salarios mínimos/MW minimum wages

Fuente/Source: INEGI

PIB, Población y Banca/GDP, Population and Banking System

	Entidad State	Entidad/país, % State/country, %	Var. % anual Annual % chge.
PIB 2003 (millones de \$ de 2002)* GDP 2003 (millions of 2002 pesos)*	191,949	3.1	1.9
PIB por habitante 2003 (miles de pesos)* GDP per inhabitant 2003 (US dollars)*	77.5	1.3 Veces 1.3 Times	0.5
Población junio 2003 (miles de personas) Population June 2003 (thousands of persons)	2,478.1	2.4	1.4
Captación banca comercial marzo 2003** Commercial bank deposits March 2003**	17,740	1.5	7.5
Número de sucursales marzo 2003 Number of branches March 2003	275	3.5	26.7

* Estimado/Estimated **Millones de pesos de marzo 2003/Millions of March 2003 pesos

Fuente/Source: INEGI, Conapo, Banco de México

PEA Ocupada por Sector Económico • Junio 2003, miles de personas

Labor Force by Economic Sector • June 2003, thousands of persons

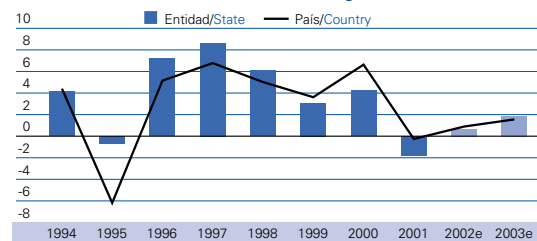
	Entidad State	Part. % % share	Entidad/país, % State/country, %
Total/Total	903.9	100.0	2.2
Agropecuario/Agriculture and livestock	51.7	5.7	0.8
Extractivo y electricidad/Mining and electricity	12.9	1.4	3.7
Manufacturas/Manufacturing	254.5	28.2	3.6
Construcción/Construction	46.1	5.1	1.7
Comercio, restaurantes y hoteles Retail, restaurants and hotels	216.7	24.0	2.2
Transporte y comunicaciones Transportation and communications	41.8	4.6	2.2
Servicios/Services	244.4	27.0	2.4
Otros/Others	35.7	4.0	1.8

Fuente/Source: INEGI

PIB y Empleo/GDP and Employment

Producto Interno Bruto • Variación % anual real

Gross Domestic Product • Real annual % change

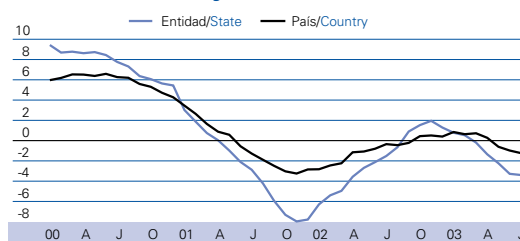


e estimado/estimated

Fuente/Source: INEGI

Asegurados en el IMSS* • Variación % anual

IMSS Affiliated* • Annual % change



* Excluye otros grupos/Excludes other groups

Fuente/Source: IMSS

Unidades Económicas y Empleo/Economic Units and Employment

Unidades Económicas • Julio 2003, número y %

Economic Units • July 2003, number and %

	Entidad State	Entidad/país, % State/country, %	Var. % anual Annual % chge.
Total/Total	28,765	3.5	-2.5
- Micro y pequeña/Micro and small	28,075	3.5	-2.6
- Mediana/Medium	412	3.6	3.0
- Grande/Large	278	4.1	-5.8

Fuente/Source: IMSS

Empleo por Sector* • Julio 2003, miles de personas

Employment by Sector* • July 2003, thousands of persons

	Entidad State	Entidad/país, % State/country, %	Var. % anual Annual % chge.
Asegurados IMSS/IMSS affiliated	481.3	3.9	-3.7
- Primario/Primary	13.1	3.5	-1.3
- Secundario/Secondary	266.2	5.5	-6.1
- Terciario/Tertiary	202.1	2.9	-0.5

Fuente/Source: IMSS

* Excluye otros grupos y eventuales del campo

* Excludes other groups and temporary agriculture labor

Area Metropolitana Saltillo/Salttilo Metropolitan Area

Indicadores Seleccionados 2003

Selected Indicators 2003

	AM Saltillo Saltillo MA	País Country
Salario mínimo diario (pesos) Minimum daily wage (pesos)	40.30	41.53
Inflación anual (agosto)/Annual inflation (August)	ne	4.04
Tasa de desempleo abierto (julio, %) Open unemployment rate (July, %)	5.2	3.5
Ventas menudeo (junio, variación % anual) Retail sales (June, annual % change)	6.3	3.7
Ventas mayoreo (junio, variación % anual) Wholesale sales (June, annual % change)	-5.4	-3.4

Fuente/Source: INEGI, STPS, Banco de México

ne = no existente/
non existent

Ingresos Población Ocupada • Julio 2003, %

Employed Personnel Income • July 2003, %

	AM Saltillo Saltillo MA	País Country
Total	100.0	100.0
Menos de 1 SM*/Less than 1 MW*	2.9	7.1
De 1 hasta 2 SM*/From 1 to 2 MW*	16.3	22.5
Más de 2 y hasta 5 SM*	62.5	46.3
Más de 5 SM*/More than 5 MW*	14.5	15.2
No recibe ingresos/Do not perceive income	3.4	4.1
No especificado/Not specified	0.4	4.8

* SM salarios mínimos/MW minimum wages

Fuente/Source: INEGI

PIB, Población y Banca/GDP, Population and Banking System

	Entidad State	Entidad/país, % State/country, %	Var. % anual Annual % chge.
PIB 2003 (millones de \$ de 2002)*	33,373	0.5	1.1
GDP 2003 (millions of 2002 pesos)*			
PIB por habitante 2003 (miles de pesos)*	57.9	1.0 Veces	-0.2
GDP per inhabitant 2003 (US dollars)*	5,488	1.0 Times	
Población junio 2003 (miles de personas)	576.7	0.6	1.3
Population June 2003 (thousands of persons)			
Captación banca comercial marzo 2003**	4,438	0.4	-12.2
Commercial bank deposits March 2003**			
Número de sucursales marzo 2003	57	0.7	11.8
Number of branches March 2003			

* Estimado/Estimated **Millones de pesos de marzo 2003/Millions of March 2003 pesos

Fuente/Source: INEGI, Conapo, Banco de México

PEA Ocupada por Sector Económico • Junio 2003, miles de personas

Labor Force by Economic Sector • June 2003, thousands of persons

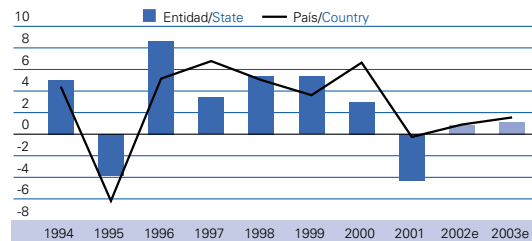
	Entidad State	Part. % % share	Entidad/país, % State/country, %
Total/Total	258.7	100.0	0.6
Agropecuario/Agriculture and livestock	30.4	11.8	0.4
Extractivo y electricidad/Mining and electricity	6.4	2.5	1.8
Manufacturas/Manufacturing	25.1	9.7	0.4
Construcción/Construction	20.7	8.0	0.8
Comercio, restaurantes y hoteles Retail, restaurants and hotels	74.8	28.9	0.8
Transporte y comunicaciones Transportation and communications	15.7	6.1	0.8
Servicios/Services	67.1	25.9	0.7
Otros/Others	18.6	7.2	0.9

Fuente/Source: INEGI

PIB y Empleo/GDP and Employment

Producto Interno Bruto • Variación % anual real

Gross Domestic Product • Real annual % change

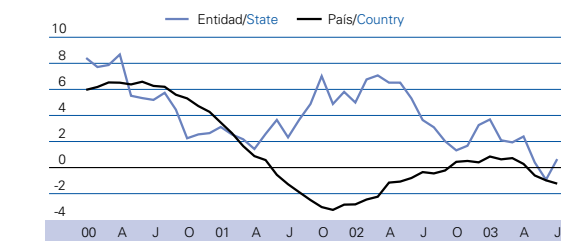


e estimado/estimated

Fuente/Source: INEGI

Asegurados en el IMSS* • Variación % anual

IMSS Affiliated* • Annual % change



* Excluye otros grupos/Excludes other groups

Fuente/Source: IMSS

Unidades Económicas y Empleo/Economic Units and Employment

Unidades Económicas • Julio 2003, número y %

Economic Units • July 2003, number and %

	Entidad State	Entidad/país, % State/country, %	Var. % anual Annual % chge.
Total/Total	7,716	1.0	-1.8
- Micro y pequeña/Micro and small	7,621	1.0	-1.8
- Mediana/Medium	58	0.5	7.4
- Grande/Large	37	0.5	0.0

Fuente/Source: IMSS

Empleo por Sector* • Julio 2003, miles de personas

Employment by Sector* • July 2003, thousands of persons

	Entidad State	Entidad/país, % State/country, %	Var. % anual Annual % chge.
Asegurados IMSS/IMSS affiliated	81.2	0.7	3.1
- Primario/Primary	4.6	1.2	-8.7
- Secundario/Secondary	20.0	0.4	0.2
- Terciario/Tertiary	56.6	0.8	5.2

Fuente/Source: IMSS

* Excluye otros grupos y eventuales del campo

* Excludes other groups and temporary agriculture labor

Area Metropolitana Colima/Colima Metropolitan Area

Indicadores Seleccionados 2003

Selected Indicators 2003

	AM Colima Colima MA	País Country
Salario mínimo diario (pesos)	40.30	41.53
Minimum daily wage (pesos)		
Inflación anual (agosto)/Annual inflation (August)	4.52	4.04
Tasa de desempleo abierto (julio, %)	1.9	3.5
Open unemployment rate (July, %)		
Ventas menudeo (junio, variación % anual)	6.2	3.7
Retail sales (June, annual % change)		
Ventas mayoreo (junio, variación % anual)	-3.8	-3.4
Wholesale sales (June, annual % change)		

Fuente/Source: INEGI, STPS, Banco de México

Ingresos Población Ocupada • Julio 2003, %

Employed Personnel Income • July 2003, %

	AM Colima Colima MA	País Country
Total	100.0	100.0
Menos de 1 SM*/Less than 1 MW*	9.6	7.1
De 1 hasta 2 SM*/From 1 to 2 MW*	19.6	22.5
Más de 2 y hasta 5 SM*	49.1	46.3
More than 2 and up to 5 MW*		
Más de 5 SM*/More than 5 MW*	13.8	15.2
No recibe ingresos/Do not perceive income	4.9	4.1
No especificado/Not specified	3.0	4.8

* SM salarios mínimos/MW minimum wages

Fuente/Source: INEGI

PIB, Población y Banca/GDP, Population and Banking System

	Entidad State	Entidad/país, % State/country, %	Var. % anual Annual % chge.
PIB 2003 (millones de \$ de 2002)* GDP 2003 (millions of 2002 pesos)*	107,666	1.7	1.0
PIB por habitante 2003 (miles de pesos)* GDP per inhabitant 2003 (US dollars)*	25.1	0.4 Veces 0.4 Times	-0.5
Población junio 2003 (miles de personas) Population June 2003 (thousands of persons)	4,295.7	4.1	1.5
Captación banca comercial marzo 2003** Commercial bank deposits March 2003**	12,081	1.0	-9.6
Número de sucursales marzo 2003 Number of branches March 2003	156	2.0	11.4

* Estimado/Estimated **Millones de pesos de marzo 2003/Millions of March 2003 pesos

Fuente/Source: INEGI, Conapo, Banco de México

PEA Ocupada por Sector Económico • Junio 2003, miles de personas

Labor Force by Economic Sector • June 2003, thousands of persons

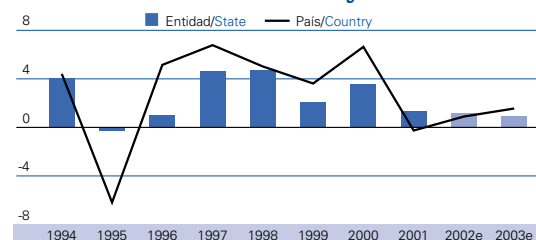
	Entidad State	Part. % % share	Entidad/país, % State/country, %
Total/Total	1,621.7	100.0	4.0
Agropecuario/Agriculture and livestock	574.3	35.4	8.4
Extractivo y electricidad/Mining and electricity	8.0	0.5	2.3
Manufacturas/Manufacturing	190.9	11.8	2.7
Construcción/Construction	98.4	6.1	3.6
Comercio, restaurantes y hoteles Retail, restaurants and hotels	305.5	18.8	3.1
Transporte y comunicaciones Transportation and communications	73.3	4.5	3.9
Servicios/Services	313.8	19.4	3.1
Otros/Others	57.4	3.5	2.9

Fuente/Source: INEGI

PIB y Empleo/GDP and Employment

Producto Interno Bruto • Variación % anual real

Gross Domestic Product • Real annual % change

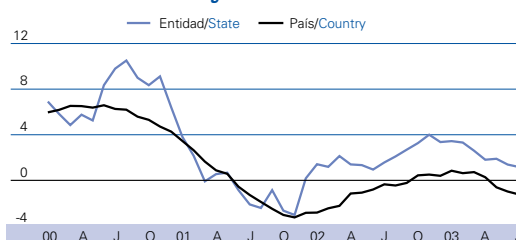


e estimado/estimated

Fuente/Source: INEGI

Asegurados en el IMSS* • Variación % anual

IMSS Affiliated* • Annual % change



* Excluye otros grupos/Excludes other groups

Fuente/Source: IMSS

Unidades Económicas y Empleo/Economic Units and Employment

Unidades Económicas • Julio 2003, número y %

Economic Units • July 2003, number and %

	Entidad State	Entidad/país, % State/country, %	Var. % anual Annual % chge.
Total/Total	12,612	1.6	-0.9
- Micro y pequeña/Micro and small	12,467	1.6	-0.9
- Mediana/Medium	96	0.8	2.1
- Grande/Large	49	0.7	8.9

Fuente/Source: IMSS

Empleo por Sector* • Julio 2003, miles de personas

Employment by Sector* • July 2003, thousands of persons

	Entidad State	Entidad/país, % State/country, %	Var. % anual Annual % chge.
Asegurados IMSS/IMSS affiliated	142.6	1.2	5.0
- Primario/Primary	12.8	3.4	13.0
- Secundario/Secondary	33.7	0.7	9.4
- Terciario/Tertiary	96.0	1.4	2.5

* Excluye otros grupos y eventuales del campo

* Excludes other groups and temporary agriculture labor

Fuente/Source: IMSS

Area Urbana Tuxtla Gutiérrez/Tuxtla Gutierrez Urban Area

Indicadores Seleccionados 2003

Selected Indicators 2003

	AU Tuxtla Gutiérrez Tuxtla Gutierrez UA	País Country
Salario mínimo diario (pesos) Minimum daily wage (pesos)	40.30	41.53
Inflación anual (agosto)/Annual inflation (August)	ne	4.04
Tasa de desempleo abierto (julio, %) Open unemployment rate (July, %)	3.5	3.5
Ventas menudeo (junio, variación % anual) Retail sales (June, annual % change)	-4.7	3.7
Ventas mayoreo (junio, variación % anual) Wholesale sales (June, annual % change)	-2.9	-3.4

Fuente/Source: INEGI, STPS, Banco de México

ne = no existente/
non existent

Ingresos Población Ocupada • Julio 2003, %

Employed Personnel Income • July 2003, %

	AU Tuxtla Gutiérrez Tuxtla Gutierrez UA	País Country
Total	100.0	100.0
Menos de 1 SM*/Less than 1 MW*	18.5	7.1
De 1 hasta 2 SM*/From 1 to 2 MW*	29.0	22.5
Más de 2 y hasta 5 SM*	32.5	46.3
Más de 5 SM*/More than 5 MW*	13.9	15.2
No recibe ingresos/Do not perceive income	5.3	4.1
No especificado/Not specified	0.8	4.8

* SM salarios mínimos/MW minimum wages

Fuente/Source: INEGI

PIB, Población y Banca/GDP, Population and Banking System

	Entidad State	Entidad/país, % State/country, %	Var. % anual Annual % chge.
PIB 2003 (millones de \$ de 2002)* GDP 2003 (millions of 2002 pesos)*	273,802	4.4	2.0
PIB por habitante 2003 (miles de pesos)* GDP per inhabitant 2003 (US dollars)*	82.6	1.4 Veces 1.4 Times	0.1
Población junio 2003 (miles de personas) Population June 2003 (thousands of persons)	3,313.2	3.2	1.9
Captación banca comercial marzo 2003** Commercial bank deposits March 2003**	25,251	2.1	3.8
Número de sucursales marzo 2003 Number of branches March 2003	286	3.7	4.0

* Estimado/Estimated **Millones de pesos de marzo 2003/Millions of March 2003 pesos

Fuente/Source: INEGI, Conapo, Banco de México

PEA Ocupada por Sector Económico • Junio 2003, miles de personas

Labor Force by Economic Sector • June 2003, thousands of persons

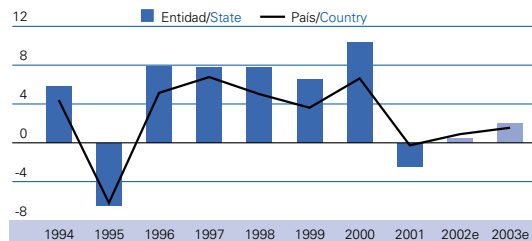
	Entidad State	Part. % % share	Entidad/país, % State/country, %
Total/Total	1,227.5	100.0	3.0
Agropecuario/Agriculture and livestock	150.1	12.2	2.2
Extractivo y electricidad/Mining and electricity	12.6	1.0	3.6
Manufacturas/Manufacturing	340.4	27.7	4.9
Construcción/Construction	60.6	4.9	2.2
Comercio, restaurantes y hoteles Retail, restaurants and hotels	268.1	21.8	2.7
Transporte y comunicaciones Transportation and communications	38.8	3.2	2.1
Servicios/Services	282.5	23.0	2.8
Otros/Others	74.4	6.1	3.8

Fuente/Source: INEGI

PIB y Empleo/GDP and Employment

Producto Interno Bruto • Variación % anual real

Gross Domestic Product • Real annual % change

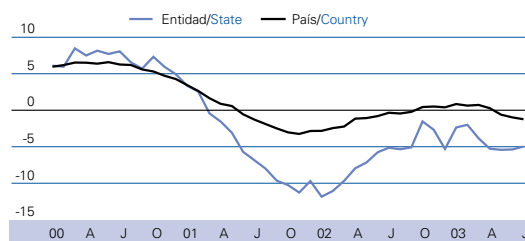


e estimado/estimated

Fuente/Source: INEGI

Asegurados en el IMSS* • Variación % anual

IMSS Affiliated* • Annual % change



* Excluye otros grupos/Excludes other groups

Fuente/Source: IMSS

Unidades Económicas y Empleo/Economic Units and Employment

Unidades Económicas • Julio 2003, número y %

Economic Units • July 2003, number and %

	Entidad State	Entidad/país, % State/country, %	Var. % anual Annual % chge.
Total/Total	34,208	4.2	-1.7
- Micro y pequeña/Micro and small	33,456	4.2	-1.7
- Mediana/Medium	390	3.4	-1.8
- Grande/Large	362	5.3	-2.4

Fuente/Source: IMSS

Empleo por Sector* • Julio 2003, miles de personas

Employment by Sector* • July 2003, thousands of persons

	Entidad State	Entidad/país, % State/country, %	Var. % anual Annual % chge.
Asegurados IMSS/IMSS affiliated	60.3.5	4.9	-4.2
- Primario/Primary	10.3	2.8	-12.9
- Secundario/Secondary	344.2	7.0	-6.2
- Terciario/Tertiary	249.0	3.6	-0.9

Fuente/Source: IMSS

* Excluye otros grupos y eventuales del campo

* Excludes other groups and temporary agriculture labor

Area Metropolitana Chihuahua/Chihuahua Metropolitan Area

Indicadores Seleccionados 2003

Selected Indicators 2003

	AM Chihuahua Chihuahua MA	País Country
Salario mínimo diario (pesos) Minimum daily wage (pesos)	40.30	41.53
Inflación anual (agosto)/Annual inflation (August)	4.83	4.04
Tasa de desempleo abierto (julio, %) Open unemployment rate (July, %)	6.0	3.5
Ventas menudeo (junio, variación % anual) Retail sales (June, annual % change)	0.7	3.7
Ventas mayoreo (junio, variación % anual) Wholesale sales (June, annual % change)	-13.3	-3.4

Fuente/Source: INEGI, STPS, Banco de México

Ingresos Población Ocupada • Julio 2003, %

Employed Personnel Income • July 2003, %

	AM Chihuahua Chihuahua MA	País Country
Total	100.0	100.0
Menos de 1 SM*/Less than 1 MW*	2.2	7.1
De 1 hasta 2 SM*/From 1 to 2 MW*	8.0	22.5
Más de 2 y hasta 5 SM*	61.2	46.3
Más de 5 SM*/More than 5 MW*	21.0	15.2
No recibe ingresos/Do not perceive income	2.6	4.1
No especificado/Not specified	5.0	4.8

* SM salarios mínimos/MW minimum wages

Fuente/Source: INEGI

Distrito Federal/Mexico City

PIB, Población y Banca/GDP, Population and Banking System

	Entidad State	Entidad/país, % State/country, %	Var. % anual Annual % chge.
PIB 2003 (millones de \$ de 2002)* GDP 2003 (millions of 2002 pesos)*	1,403,386	22.5	1.4
PIB por habitante 2003 (miles de pesos)* GDP per inhabitant 2003 (US dollars)*	159.2	2.7 Veces 2.7 Times	1.4
Población junio 2003 (miles de personas) Population June 2003 (thousands of persons)	8,813.3	8.5	0.0
Captación banca comercial marzo 2003** Commercial bank deposits March 2003**	538,473	44.4	-7.7
Número de sucursales marzo 2003 Number of branches March 2003	1,520	19.5	11.7

* Estimado/Estimated **Millones de pesos de marzo 2003/Millions of March 2003 pesos

Fuente/Source: INEGI, Conapo, Banco de México

PEA Ocupada por Sector Económico • Junio 2003, miles de personas

Labor Force by Economic Sector • June 2003, thousands of persons

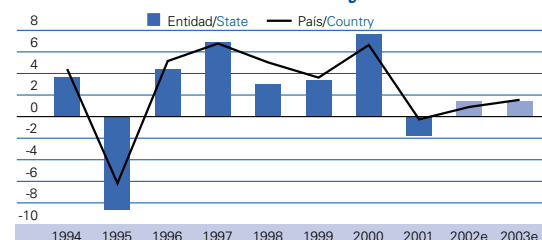
	Entidad State	Part. % % share	Entidad/país, % State/country, %
Total/Total	3,713.4	100.0	9.2
Agropecuaria/Agriculture and livestock	7.8	0.2	0.1
Extractivo y electricidad/Mining and electricity	29.6	0.8	8.4
Manufacturas/Manufacturing	544.8	14.6	7.8
Construcción/Construction	165.7	4.4	6.0
Comercio, restaurantes y hoteles Retail, restaurants and hotels	964.8	25.9	9.8
Transporte y comunicaciones Transportation and communications	272.4	7.3	14.6
Servicios/Services	1,453.2	38.9	14.5
Otros/Others	293.1	7.9	14.8

Fuente/Source: INEGI

PIB y Empleo/GDP and Employment

Producto Interno Bruto • Variación % anual real

Gross Domestic Product • Real annual % change

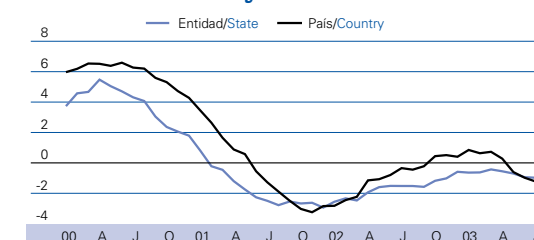


e estimado/estimated

Fuente/Source: INEGI

Asegurados en el IMSS* • Variación % anual

IMSS Affiliated* • Annual % change



* Excluye otros grupos/Excludes other groups

Fuente/Source: IMSS

Unidades Económicas y Empleo/Economic Units and Employment

Unidades Económicas • Julio 2003, número y %

Economic Units • July 2003, number and %

	Entidad State	Entidad/país, % State/country, %	Var. % anual Annual % chge.
Total/Total	104,998	12.9	-1.7
- Micro y pequeña/Micro and small	101,860	12.8	-1.7
- Mediana/Medium	1,919	16.9	-4.2
- Grande/Large	1,219	17.8	0.5

Fuente/Source: IMSS

Empleo por Sector* • Julio 2003, miles de personas

Employment by Sector* • July 2003, thousands of persons

	Entidad State	Entidad/país, % State/country, %	Var. % anual Annual % chge.
Asegurados IMSS/IMSS affiliated	2,169.1	17.8	-1.0
- Primario/Primary	1.5	0.4	-25.3
- Secundario/Secondary	556.4	11.4	-4.9
- Terciario/Tertiary	1,611.2	23.2	0.5

* Excluye otros grupos y eventuales del campo

* Excludes other groups and temporary agriculture labor

Area Metropolitana Ciudad de México/Mexico City Metropolitan Area

Indicadores Seleccionados 2003

Selected Indicators 2003

	AM Ciudad de México Mexico City MA	País Country
Salario mínimo diario (pesos) Minimum daily wage (pesos)	43.65	41.53
Inflación anual (agosto)/Annual inflation (August)	4.05	4.04
Tasa de desempleo abierto (julio, %) Open unemployment rate (July, %)	4.0	3.5
Ventas menudeo (junio, variación % anual) Retail sales (June, annual % change)	1.9	3.7
Ventas mayoreo (junio, variación % anual) Wholesale sales (June, annual % change)	-4.3	-3.4

Fuente/Source: INEGI, STPS, Banco de México

Ingresos Población Ocupada • Julio 2003, %

Employed Personnel Income • July 2003, %

	AM Ciudad de México Mexico City MA	País Country
Total	100.0	100.0
Menos de 1 SM*/Less than 1 MW*	6.5	7.1
De 1 hasta 2 SM*/From 1 to 2 MW*	27.6	22.5
Más de 2 y hasta 5 SM*	44.5	46.3
Más de 5 SM*/More than 5 MW*	12.5	15.2
No recibe ingresos/Do not perceive income	4.6	4.1
No especificado/Not specified	4.3	4.8

* SM salarios mínimos/MW minimum wages

Fuente/Source: INEGI

PIB, Población y Banca/GDP, Population and Banking System

	Entidad	Entidad/país, %	Var. % anual
	State	State/country, %	Annual % chge.
PIB 2003 (millones de \$ de 2002)*	78,037	1.2	1.1
GDP 2003 (millions of 2002 pesos)*			
PIB por habitante 2003 (miles de pesos)*	50.6	0.8 Veces	0.6
GDP per inhabitant 2003 (US dollars)*	4,796	0.8 Times	
Población junio 2003 (miles de personas)	1,542.9	1.5	0.5
Population June 2003 (thousands of persons)			
Captación banca comercial marzo 2003**	8,003	0.7	10.8
Commercial bank deposits March 2003**			
Número de sucursales marzo 2003	102	1.3	24.4
Number of branches March 2003			

* Estimado/Estimated **Millones de pesos de marzo 2003/Millions of March 2003 pesos

Fuente/Source: INEGI, Conapo, Banco de México

PEA Ocupada por Sector Económico • Junio 2003, miles de personas

Labor Force by Economic Sector • June 2003, thousands of persons

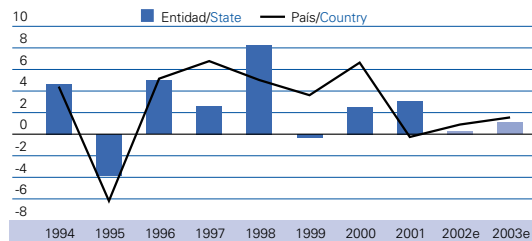
	Entidad	Part. %	Entidad/país, %
	State	% share	State/country, %
Total/Total	530.9	100.0	1.3
Agropecuario/Agriculture and livestock	120.4	22.7	1.8
Extractivo y electricidad/Mining and electricity	4.6	0.9	1.3
Manufacturas/Manufacturing	89.2	16.8	1.3
Construcción/Construction	29.8	5.6	1.1
Comercio, restaurantes y hoteles	113.1	21.3	1.1
Retail, restaurants and hotels			
Transporte y comunicaciones	23.7	4.5	1.3
Transportation and communications			
Servicios/Services	118.0	22.2	1.2
Others/Others	32.0	6.0	1.6

Fuente/Source: INEGI

PIB y Empleo/GDP and Employment

Producto Interno Bruto • Variación % anual real

Gross Domestic Product • Real annual % change

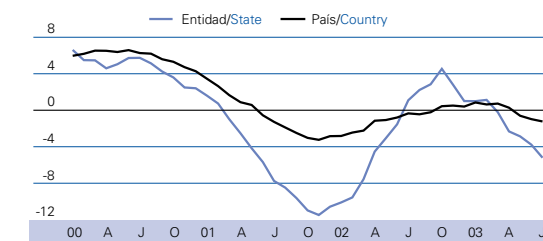


e estimado/estimated

Fuente/Source: INEGI

Asegurados en el IMSS* • Variación % anual

IMSS Affiliated* • Annual % change



* Excluye otros grupos/Excludes other groups

Fuente/Source: IMSS

Unidades Económicas y Empleo/Economic Units and Employment

Unidades Económicas • Julio 2003, número y %

Economic Units • July 2003, number and %

	Entidad	Entidad/país, %	Var. % anual
	State	State/country, %	Annual % chge.
Total/Total	11,429	1.4	-2.1
- Micro y pequeña/Micro and small	11,162	1.4	-2.0
- Mediana/Medium	171	1.5	-9.5
- Grande/Large	96	1.4	5.5

Fuente/Source: IMSS

Empleo por Sector* • Julio 2003, miles de personas

Employment by Sector* • July 2003, thousands of persons

	Entidad	Entidad/país, %	Var. % anual
	State	State/country, %	Annual % chge.
Asegurados IMSS/IMSS affiliated	161.0	1.3	-5.4
- Primario/Primary	11.3	3.0	-1.6
- Secundario/Secondary	76.4	1.6	-11.6
- Terciario/Tertiary	73.3	1.1	1.5

Fuente/Source: IMSS

* Excluye otros grupos y eventuales del campo

* Excludes other groups and temporary agriculture labor

Area Urbana Durango/Durango Urban Area

Indicadores Seleccionados 2003

Selected Indicators 2003

	AU Durango	País
	Durango UA	Country
Salario mínimo diario (pesos)	40.30	41.53
Minimum daily wage (pesos)		
Inflación anual (agosto)/Annual inflation (August)	3.93	4.04
Tasa de desempleo abierto (julio, %)	5.2	3.5
Open unemployment rate (July, %)		
Ventas menudeo (junio, variación % anual)	ne	3.7
Retail sales (June, annual % change)		
Ventas mayoreo (junio, variación % anual)	ne	-3.4
Wholesale sales (June, annual % change)		

Fuente/Source: INEGI, STPS, Banco de México

ne = no existente/
non existent

Ingresos Población Ocupada • Julio 2003, %

Employed Personnel Income • July 2003, %

	AU Durango	País
	Durango UA	Country
Total	100.0	100.0
Menos de 1 SM*/Less than 1 MW*	8.9	7.1
De 1 hasta 2 SM*/From 1 to 2 MW*	26.6	22.5
Más de 2 y hasta 5 SM*	46.7	46.3
More than 2 and up to 5 MW*		
Más de 5 SM*/More than 5 MW*	13.4	15.2
No recibe ingresos/Do not perceive income	4.1	4.1
No especificado/Not specified	0.3	4.8

* SM salarios mínimos/MW minimum wages

Fuente/Source: INEGI

Guanajuato

PIB, Población y Banca/GDP, Population and Banking System

	Entidad State	Entidad/país, % State/country, %	Var. % anual Annual % chge.
PIB 2003 (millones de \$ de 2002)*	203,884	3.3	1.2
GDP 2003 (millions of 2002 pesos)*			
PIB por habitante 2003 (miles de pesos)*	40.9	0.7 Veces	0.3
GDP per inhabitant 2003 (US dollars)*	3,877	0.7 Times	
Población junio 2003 (miles de personas)	4,986.3	4.8	0.9
Population June 2003 (thousands of persons)			
Captación banca comercial marzo 2003**	32,145	2.6	-1.3
Commercial bank deposits March 2003**			
Número de sucursales marzo 2003	337	4.3	10.9
Number of branches March 2003			

* Estimado/Estimated **Millones de pesos de marzo 2003/Millions of March 2003 pesos

Fuente/Source: INEGI, Conapo, Banco de México

PEA Ocupada por Sector Económico • Junio 2003, miles de personas

Labor Force by Economic Sector • June 2003, thousands of persons

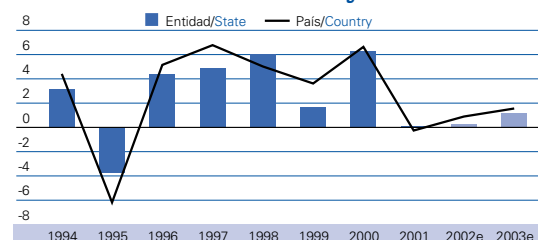
	Entidad State	Part. % % share	Entidad/país, % State/country, %
Total/Total	1,777.7	100.0	4.4
Agropecuario/Agriculture and livestock	362.3	20.4	5.3
Extractivo y electricidad/Mining and electricity	7.2	0.4	2.0
Manufacturas/Manufacturing	389.5	21.9	5.6
Construcción/Construction	109.5	6.2	4.0
Comercio, restaurantes y hoteles Retail, restaurants and hotels	452.2	25.4	4.6
Transporte y comunicaciones Transportation and communications	48.0	2.7	2.6
Servicios/Services	362.6	20.4	3.6
Otros/Others	46.5	2.6	2.4

Fuente/Source: INEGI

PIB y Empleo/GDP and Employment

Producto Interno Bruto • Variación % anual real

Gross Domestic Product • Real annual % change

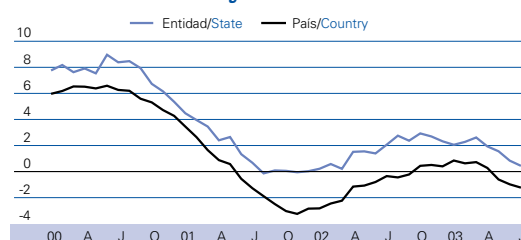


e estimado/estimated

Fuente/Source: INEGI

Asegurados en el IMSS* • Variación % anual

IMSS Affiliated* • Annual % change



* Excluye otros grupos/Excludes other groups

Fuente/Source: IMSS

Unidades Económicas y Empleo/Economic Units and Employment

Unidades Económicas • Julio 2003, número y %

Economic Units • July 2003, number and %

	Entidad State	Entidad/país, % State/country, %	Var. % anual Annual % chge.
Total/Total	39,661	4.9	0.0
- Micro y pequeña/Micro and small	38,835	4.9	0.0
- Mediana/Medium	517	4.5	-1.3
- Grande/Large	309	4.5	4.0

Fuente/Source: IMSS

Empleo por Sector* • Julio 2003, miles de personas

Employment by Sector* • July 2003, thousands of persons

	Entidad State	Entidad/país, % State/country, %	Var. % anual Annual % chge.
Asegurados IMSS/IMSS affiliated	507.8	4.2	0.2
- Primario/Primary	9.8	2.6	-20.1
- Secundario/Secondary	251.8	5.2	-2.3
- Terciario/Tertiary	246.1	3.5	4.0

* Excluye otros grupos y eventuales del campo

* Excludes other groups and temporary agriculture labor

Area Metropolitana León/Leon Metropolitan Area

Indicadores Seleccionados 2003

Selected Indicators 2003

	AM León Leon MA	País Country
Salario mínimo diario (pesos)	40.30	41.53
Minimum daily wage (pesos)		
Inflación anual (agosto)/Annual inflation (August)	3.33	4.04
Tasa de desempleo abierto (julio, %)	2.1	3.5
Open unemployment rate (July, %)		
Ventas menudeo (junio, variación % anual)	3.0	3.7
Retail sales (June, annual % change)		
Ventas mayoreo (junio, variación % anual)	-14.8	-3.4
Wholesale sales (June, annual % change)		

Fuente/Source: INEGI, STPS, Banco de México

Ingresos Población Ocupada • Julio 2003, %

Employed Personnel Income • July 2003, %

	AM León Leon MA	País Country
Total	100.0	100.0
Menos de 1 SM*/Less than 1 MW*	3.1	7.1
De 1 hasta 2 SM*/From 1 to 2 MW*	17.2	22.5
Más de 2 y hasta 5 SM*	57.8	46.3
More than 2 and up to 5 MW*		
Más de 5 SM*/More than 5 MW*	15.3	15.2
No recibe ingresos/Do not perceive income	5.2	4.1
No especificado/Not specified	1.4	4.8

* SM salarios mínimos/MW minimum wages

Fuente/Source: INEGI

PIB, Población y Banca/GDP, Population and Banking System

	Entidad State	Entidad/país, % State/country, %	Var. % anual Annual % chge.
PIB 2003 (millones de \$ de 2002)*	103,719	1.7	1.5
GDP 2003 (millions of 2002 pesos)*			
PIB por habitante 2003 (miles de pesos)*	32.0	0.5 Veces	1.0
GDP per inhabitant 2003 (US dollars)*	3,039	0.5 Times	
Población junio 2003 (miles de personas)	3,236.3	3.1	0.5
Population June 2003 (thousands of persons)			
Captación banca comercial marzo 2003**	12,860	1.1	9.6
Commercial bank deposits March 2003**			
Número de sucursales marzo 2003	154	2.0	24.2
Number of branches March 2003			

* Estimado/Estimated **Millones de pesos de marzo 2003/Millions of March 2003 pesos

Fuente/Source: INEGI, Conapo, Banco de México

PEA Ocupada por Sector Económico • Junio 2003, miles de personas

Labor Force by Economic Sector • June 2003, thousands of persons

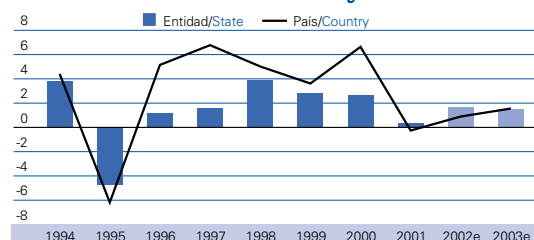
	Entidad State	Part. % % share	Entidad/país, % State/country, %
Total/Total	1,186.3	100.0	2.9
Agropecuario/Agriculture and livestock	397.3	33.5	5.8
Extractivo y electricidad/Mining and electricity	5.4	0.5	1.5
Manufacturas/Manufacturing	109.1	9.2	1.6
Construcción/Construction	71.1	6.0	2.6
Comercio, restaurantes y hoteles Retail, restaurants and hotels	258.7	21.8	2.6
Transporte y comunicaciones Transportation and communications	51.5	4.3	2.8
Servicios/Services	235.0	19.8	2.4
Otros/Others	58.2	4.9	2.9

Fuente/Source: INEGI

PIB y Empleo/GDP and Employment

Producto Interno Bruto • Variación % anual real

Gross Domestic Product • Real annual % change

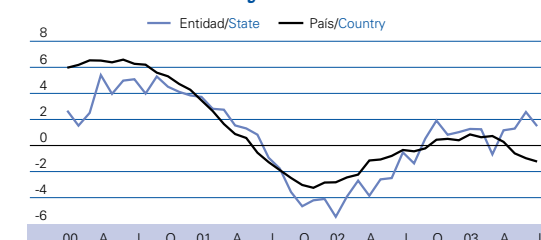


e estimado/estimated

Fuente/Source: INEGI

Asegurados en el IMSS* • Variación % anual

IMSS Affiliated* • Annual % change



* Excluye otros grupos/Excludes other groups

Fuente/Source: IMSS

Unidades Económicas y Empleo/Economic Units and Employment

Unidades Económicas • Julio 2003, número y %

Economic Units • July 2003, number and %

	Entidad State	Entidad/país, % State/country, %	Var. % anual Annual % chge.
Total/Total	12,187	1.5	-0.4
- Micro y pequeña/Micro and small	11,991	1.5	-0.4
- Mediana/Medium	134	1.2	-2.2
- Grande/Large	62	0.9	1.6

Fuente/Source: IMSS

Empleo por Sector* • Julio 2003, miles de personas

Employment by Sector* • July 2003, thousands of persons

	Entidad State	Entidad/país, % State/country, %	Var. % anual Annual % chge.
Asegurados IMSS/IMSS affiliated	121.7	1.0	1.0
- Primario/Primary	0.7	0.2	-6.1
- Secundario/Secondary	31.3	0.6	3.9
- Terciario/Tertiary	89.6	1.3	0.1

Fuente/Source: IMSS

* Excluye otros grupos y eventuales del campo

* Excludes other groups and temporary agriculture labor

Area Urbana Acapulco/Acapulco Urban Area

Indicadores Seleccionados 2003

Selected Indicators 2003

	AU Acapulco Acapulco UA	País Country
Salario mínimo diario (pesos)	43.65	41.53
Minimum daily wage (pesos)		
Inflación anual (agosto)/Annual inflation (August)	4.20	4.04
Tasa de desempleo abierto (julio, %)	0.5	3.5
Open unemployment rate (July, %)		
Ventas menudeo (junio, variación % anual)	-5.3	3.7
Retail sales (June, annual % change)		
Ventas mayoreo (junio, variación % anual)	1.8	-3.4
Wholesale sales (June, annual % change)		

Fuente/Source: INEGI, STPS, Banco de México

Ingresos Población Ocupada • Julio 2003, %

Employed Personnel Income • July 2003, %

	AU Acapulco Acapulco UA	País Country
Total	100.0	100.0
Menos de 1 SM*/Less than 1 MW*	15.0	7.1
De 1 hasta 2 SM*/From 1 to 2 MW*	39.6	22.5
Más de 2 y hasta 5 SM*	37.4	46.3
More than 2 and up to 5 MW*		
Más de 5 SM*/More than 5 MW*	4.1	15.2
No recibe ingresos/Do not perceive income	3.9	4.1
No especificado/Not specified	0.0	4.8

* SM salarios mínimos/MW minimum wages

Fuente/Source: INEGI

PIB, Población y Banca/GDP, Population and Banking System

	Entidad State	Entidad/país, % State/country, %	Var. % anual Annual % chge.
PIB 2003 (millones de \$ de 2002)*	86,804	1.4	1.9
GDP 2003 (millions of 2002 pesos)*			
PIB por habitante 2003 (miles de pesos)*	36.9	0.6 Veces	1.0
GDP per inhabitant 2003 (US dollars)*	3,502	0.6 Times	
Población junio 2003 (miles de personas)	2,350.7	2.3	0.9
Population June 2003 (thousands of persons)			
Captación banca comercial marzo 2003**	10,404	0.9	1.8
Commercial bank deposits March 2003**			
Número de sucursales marzo 2003	100	1.3	17.6
Number of branches March 2003			

* Estimado/Estimated **Millones de pesos de marzo 2003/Millions of March 2003 pesos

Fuente/Source: INEGI, Conapo, Banco de México

PEA Ocupada por Sector Económico • Junio 2003, miles de personas

Labor Force by Economic Sector • June 2003, thousands of persons

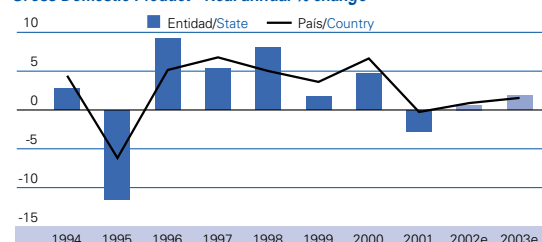
	Entidad State	Part. % % share	Entidad/país, % State/country, %
Total/Total	934.0	100.0	2.3
Agropecuario/Agriculture and livestock	284.9	30.5	4.2
Extractivo y electricidad/Mining and electricity	7.3	0.8	2.1
Manufacturas/Manufacturing	132.4	14.2	1.9
Construcción/Construction	65.0	7.0	2.4
Comercio, restaurantes y hoteles Retail, restaurants and hotels	196.4	21.0	2.0
Transporte y comunicaciones Transportation and communications	23.0	2.5	1.2
Servicios/Services	188.0	20.1	1.9
Otros/Others	37.2	4.0	1.9

Fuente/Source: INEGI

PIB y Empleo/GDP and Employment

Producto Interno Bruto • Variación % anual real

Gross Domestic Product • Real annual % change

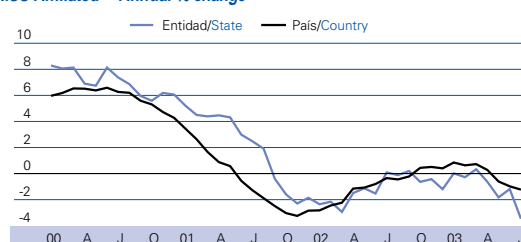


e estimado/estimated

Fuente/Source: INEGI

Asegurados en el IMSS* • Variación % anual

IMSS Affiliated* • Annual % change



* Excluye otros grupos/Excludes other groups

Fuente/Source: IMSS

Unidades Económicas y Empleo/Economic Units and Employment

Unidades Económicas • Julio 2003, número y %

Economic Units • July 2003, number and %

	Entidad State	Entidad/país, % State/country, %	Var. % anual Annual % chge.
Total/Total	11,744	1.4	0.8
- Micro y pequeña/Micro and small	11,498	1.5	0.8
- Mediana/Medium	170	1.5	9.0
- Grande/Large	76	1.1	-16.5

Fuente/Source: IMSS

Empleo por Sector* • Julio 2003, miles de personas

Employment by Sector* • July 2003, thousands of persons

	Entidad State	Entidad/país, % State/country, %	Var. % anual Annual % chge.
Asegurados IMSS/IMSS affiliated	144.5	1.2	-3.5
- Primario/Primary	2.0	0.5	2.5
- Secundario/Secondary	77.1	1.6	-8.8
- Terciario/Tertiary	65.4	0.9	3.4

Fuente/Source: IMSS

* Excluye otros grupos y eventuales del campo

* Excludes other groups and temporary agriculture labor

Area Metropolitana Pachuca/Pachuca Metropolitan Area

Indicadores Seleccionados 2003

Selected Indicators 2003

	AM Pachuca Pachuca MA	País Country
Salario mínimo diario (pesos)	40.30	41.53
Minimum daily wage (pesos)		
Inflación anual (agosto)/Annual inflation (August)	ne	4.04
Tasa de desempleo abierto (julio, %)	3.0	3.5
Open unemployment rate (July, %)		
Ventas menudeo (junio, variación % anual)	ne	3.7
Retail sales (June, annual % change)		
Ventas mayoreo (junio, variación % anual)	ne	-3.4
Wholesale sales (June, annual % change)		

Fuente/Source: INEGI, STPS, Banco de México

ne = no existente/
non existent

Ingresos Población Ocupada • Julio 2003, %

Employed Personnel Income • July 2003, %

	AM Pachuca Pachuca MA	País Country
Total	100.0	100.0
Menos de 1 SM*/Less than 1 MW*	6.4	7.1
De 1 hasta 2 SM*/From 1 to 2 MW*	22.5	22.5
Más de 2 y hasta 5 SM*	46.6	46.3
More than 2 and up to 5 MW*		
Más de 5 SM*/More than 5 MW*	17.8	15.2
No recibe ingresos/Do not perceive income	6.7	4.1
No especificado/Not specified	0.0	4.8

* SM salarios mínimos/MW minimum wages

Fuente/Source: INEGI

PIB, Población y Banca/GDP, Population and Banking System

	Entidad State	Entidad/país, % State/country, %	Var. % anual Annual % chge.
PIB 2003 (millones de \$ de 2002)*	404,596	6.5	2.1
GDP 2003 (millions of 2002 pesos)*			
PIB por habitante 2003 (miles de pesos)*	60.4	1.0 Veces	1.2
GDP per inhabitant 2003 (US dollars)*	5,726	1.0 Times	
Población junio 2003 (miles de personas)	6,700.2	6.4	0.9
Population June 2003 (thousands of persons)			
Captación banca comercial marzo 2003**	79,423	6.5	6.9
Commercial bank deposits March 2003**			
Número de sucursales marzo 2003	626	8.0	-2.2
Number of branches March 2003			

* Estimado/Estimated **Millones de pesos de marzo 2003/Millions of March 2003 pesos

Fuente/Source: INEGI, Conapo, Banco de México

PEA Ocupada por Sector Económico • Junio 2003, miles de personas

Labor Force by Economic Sector • June 2003, thousands of persons

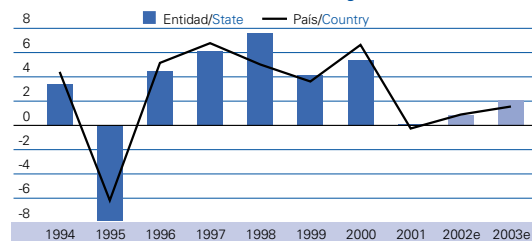
	Entidad State	Part. % % share	Entidad/país, % State/country, %
Total/Total	2,826.9	100.0	7.0
Agropecuario/Agriculture and livestock	280.8	9.9	4.1
Extractivo y electricidad/Mining and electricity	11.0	0.4	3.1
Manufacturas/Manufacturing	604.1	21.4	8.6
Construcción/Construction	144.4	5.1	5.3
Comercio, restaurantes y hoteles Retail, restaurants and hotels	869.9	30.8	8.8
Transporte y comunicaciones Transportation and communications	94.4	3.3	5.1
Servicios/Services	737.6	26.1	7.4
Otros/Others	84.5	3.0	4.3

Fuente/Source: INEGI

PIB y Empleo/GDP and Employment

Producto Interno Bruto • Variación % anual real

Gross Domestic Product • Real annual % change

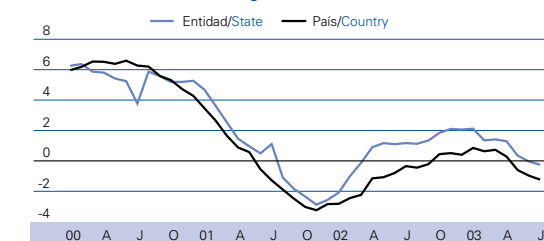


e estimado/estimated

Fuente/Source: INEGI

Asegurados en el IMSS* • Variación % anual

IMSS Affiliated* • Annual % change



* Excluye otros grupos/Excludes other groups

Fuente/Source: IMSS

Unidades Económicas y Empleo/Economic Units and Employment

Unidades Económicas • Julio 2003, número y %

Economic Units • July 2003, number and %

	Entidad State	Entidad/país, % State/country, %	Var. % anual Annual % chge.
Total/Total	71,556	8.8	-0.1
- Micro y pequeña/Micro and small	70,205	8.9	-0.1
- Mediana/Medium	886	7.8	-1.2
- Grande/Large	465	6.8	2.9

Fuente/Source: IMSS

Empleo por Sector* • Julio 2003, miles de personas

Employment by Sector* • July 2003, thousands of persons

	Entidad State	Entidad/país, % State/country, %	Var. % anual Annual % chge.
Asegurados IMSS/IMSS affiliated	1,022.6	8.4	0.4
- Primario/Primary	45.1	12.1	-6.4
- Secundario/Secondary	368.6	7.5	-2.0
- Terciario/Tertiary	608.9	8.8	2.5

Fuente/Source: IMSS

* Excluye otros grupos y eventuales del campo

* Excludes other groups and temporary agriculture labor

Area Metropolitana Guadalajara/Guadalajara Metropolitan Area

Indicadores Seleccionados 2003

Selected Indicators 2003

	AM Guadalajara Guadalajara MA	País Country
Salario mínimo diario (pesos)	41.85	41.53
Minimum daily wage (pesos)		
Inflación anual (agosto)/Annual inflation (August)	3.27	4.04
Tasa de desempleo abierto (julio, %)	2.8	3.5
Open unemployment rate (July, %)		
Ventas menudeo (junio, variación % anual)	2.3	3.7
Retail sales (June, annual % change)		
Ventas mayoreo (junio, variación % anual)	-0.6	-3.4
Wholesale sales (June, annual % change)		

Fuente/Source: INEGI, STPS, Banco de México

Ingresos Población Ocupada • Julio 2003, %

Employed Personnel Income • July 2003, %

	AM Guadalajara Guadalajara MA	País Country
Total	100.0	100.0
Menos de 1 SM*/Less than 1 MW*	4.7	7.1
De 1 hasta 2 SM*/From 1 to 2 MW*	18.3	22.5
Más de 2 y hasta 5 SM*	45.7	46.3
More than 2 and up to 5 MW*		
Más de 5 SM*/More than 5 MW*	14.5	15.2
No recibe ingresos/Do not perceive income	5.3	4.1
No especificado/Not specified	11.5	4.8

* SM salarios mínimos/MW minimum wages

Fuente/Source: INEGI

Estado de México/State of Mexico

PIB, Población y Banca/GDP, Population and Banking System

	Entidad State	Entidad/país, % State/country, %	Var. % anual Annual % chge.
PIB 2003 (millones de \$ de 2002)* GDP 2003 (millions of 2002 pesos)*	676,767	10.8	1.6
PIB por habitante 2003 (miles de pesos)* GDP per inhabitant 2003 (US dollars)*	47.6	0.8 Veces 0.8 Times	-0.1
Población junio 2003 (miles de personas) Population June 2003 (thousands of persons)	14,217.5	13.6	1.7
Captación banca comercial marzo 2003** Commercial bank deposits March 2003**	64,116	5.3	3.5
Número de sucursales marzo 2003 Number of branches March 2003	602	7.7	12.3

* Estimado/Estimated **Millones de pesos de marzo 2003/Millions of March 2003 pesos

Fuente/Source: INEGI, Conapo, Banco de México

PEA Ocupada por Sector Económico • Junio 2003, miles de personas

Labor Force by Economic Sector • June 2003, thousands of persons

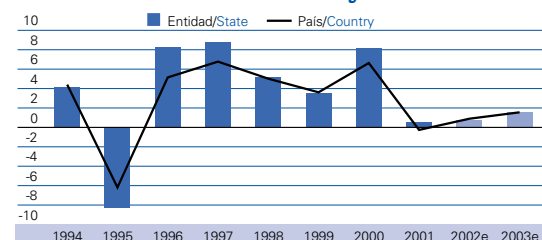
	Entidad State	Part. % % share	Entidad/país, % State/country, %
Total/Total	5,523.3	100.0	13.6
Agropecuaria/Agriculture and livestock	266.5	4.8	3.9
Extractivo y electricidad/Mining and electricity	49.6	0.9	14.1
Manufacturas/Manufacturing	1,128.4	20.4	16.1
Construcción/Construction	483.2	8.7	17.6
Comercio, restaurantes y hoteles Retail, restaurants and hotels	1,402.9	25.4	14.2
Transporte y comunicaciones Transportation and communications	388.6	7.0	20.8
Servicios/Services	1,516.9	27.5	15.2
Otros/Others	287.1	5.2	14.5

Fuente/Source: INEGI

PIB y Empleo/GDP and Employment

Producto Interno Bruto • Variación % anual real

Gross Domestic Product • Real annual % change

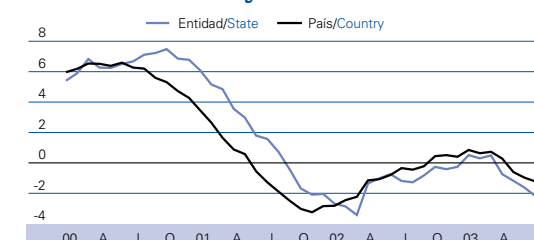


e estimado/estimated

Fuente/Source: INEGI

Asegurados en el IMSS* • Variación % anual

IMSS Affiliated* • Annual % change



* Excluye otros grupos/Excludes other groups

Fuente/Source: IMSS

Unidades Económicas y Empleo/Economic Units and Employment

Unidades Económicas • Julio 2003, número y %

Economic Units • July 2003, number and %

	Entidad State	Entidad/país, % State/country, %	Var. % anual Annual % chge.
Total/Total	51,710	6.4	-0.2
- Micro y pequeña/Micro and small	49,720	6.3	-0.1
- Mediana/Medium	1,260	11.1	0.5
- Grande/Large	730	10.7	-6.3

Fuente/Source: IMSS

Empleo por Sector* • Julio 2003, miles de personas

Employment by Sector* • July 2003, thousands of persons

	Entidad State	Entidad/país, % State/country, %	Var. % anual Annual % chge.
Asegurados IMSS/IMSS affiliated	1,005.3	8.2	-2.2
- Primario/Primary	7.0	1.9	3.5
- Secundario/Secondary	506.9	10.4	-5.6
- Terciario/Tertiary	491.4	7.1	1.6

* Excluye otros grupos y eventuales del campo

* Excludes other groups and temporary agriculture labor

Area Metropolitana Toluca/Toluca Metropolitan Area

Indicadores Seleccionados 2003

Selected Indicators 2003

	AM Toluca Toluca MA	País Country
Salario mínimo diario (pesos) Minimum daily wage (pesos)	40.30	41.53
Inflación anual (agosto)/Annual inflation (August)	4.15	4.04
Tasa de desempleo abierto (julio, %) Open unemployment rate (July, %)	5.5	3.5
Ventas menudeo (junio, variación % anual) Retail sales (June, annual % change)	11.4	3.7
Ventas mayoreo (junio, variación % anual) Wholesale sales (June, annual % change)	8.2	-3.4

Fuente/Source: INEGI, STPS, Banco de México

Ingresos Población Ocupada • Julio 2003, %

Employed Personnel Income • July 2003, %

	AM Toluca Toluca MA	País Country
Total	100.0	100.0
Menos de 1 SM*/Less than 1 MW*	6.2	7.1
De 1 hasta 2 SM*/From 1 to 2 MW*	20.4	22.5
Más de 2 y hasta 5 SM*	53.8	46.3
Más de 5 SM*/More than 5 MW*	12.5	15.2
No recibe ingresos/Do not perceive income	3.8	4.1
No especificado/Not specified	3.3	4.8

* SM salarios mínimos/MW minimum wages

Fuente/Source: INEGI

PIB, Población y Banca/GDP, Population and Banking System

	Entidad State	Entidad/país, % State/country, %	Var. % anual Annual % chge.
PIB 2003 (millones de \$ de 2002)*	144,248	2.3	1.4
GDP 2003 (millions of 2002 pesos)*			
PIB por habitante 2003 (miles de pesos)*	34.4	0.6 Veces	1.0
GDP per inhabitant 2003 (US dollars)*	3,258	0.6 Times	
Población junio 2003 (miles de personas)	4,198.6	4.0	0.4
Population June 2003 (thousands of persons)			
Captación banca comercial marzo 2003**	27,474	2.3	3.8
Commercial bank deposits March 2003**			
Número de sucursales marzo 2003	272	3.5	13.8
Number of branches March 2003			

* Estimado/Estimated **Millones de pesos de marzo 2003/Millions of March 2003 pesos

Fuente/Source: INEGI, Conapo, Banco de México

PEA Ocupada por Sector Económico • Junio 2003, miles de personas

Labor Force by Economic Sector • June 2003, thousands of persons

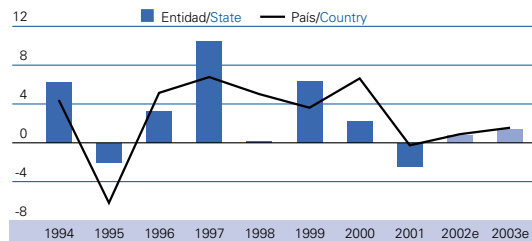
	Entidad State	Part. % % share	Entidad/país, % State/country, %
Total/Total	1,572.6	100.0	3.9
Agropecuario/Agriculture and livestock	453.2	28.8	6.7
Extractivo y electricidad/Mining and electricity	2.8	0.2	0.8
Manufacturas/Manufacturing	201.9	12.8	2.9
Construcción/Construction	135.8	8.6	4.9
Comercio, restaurantes y hoteles Retail, restaurants and hotels	362.2	23.0	3.7
Transporte y comunicaciones Transportation and communications	51.8	3.3	2.8
Servicios/Services	310.0	19.7	3.1
Otros/Others	54.8	3.5	2.8

Fuente/Source: INEGI

PIB y Empleo/GDP and Employment

Producto Interno Bruto • Variación % anual real

Gross Domestic Product • Real annual % change

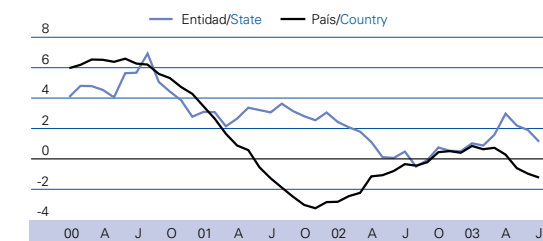


e estimado/estimated

Fuente/Source: INEGI

Asegurados en el IMSS* • Variación % anual

IMSS Affiliated* • Annual % change



* Excluye otros grupos/Excludes other groups

Fuente/Source: IMSS

Unidades Económicas y Empleo/Economic Units and Employment

Unidades Económicas • Julio 2003, número y %

Economic Units • July 2003, number and %

	Entidad State	Entidad/país, % State/country, %	Var. % anual Annual % chge.
Total/Total	24,928	3.1	0.9
- Micro y pequeña/Micro and small	24,612	3.1	0.8
- Mediana/Medium	237	2.1	5.3
- Grande/Large	79	1.2	-1.3

Fuente/Source: IMSS

Empleo por Sector* • Julio 2003, miles de personas

Employment by Sector* • July 2003, thousands of persons

	Entidad State	Entidad/país, % State/country, %	Var. % anual Annual % chge.
Asegurados IMSS/IMSS affiliated	252.1	2.1	1.3
- Primario/Primary	15.1	4.0	1.9
- Secundario/Secondary	72.5	1.5	-6.0
- Terciario/Tertiary	164.5	2.4	4.8

Fuente/Source: IMSS

* Excluye otros grupos y eventuales del campo

* Excludes other groups and temporary agriculture labor

Area Urbana Morelia/Morelia Urban Area

Indicadores Seleccionados 2003

Selected Indicators 2003

	AU Morelia Morelia UA	País Country
Salario mínimo diario (pesos)	40.30	41.53
Minimum daily wage (pesos)		
Inflación anual (agosto)/Annual inflation (August)	4.47	4.04
Tasa de desempleo abierto (julio, %)	3.0	3.5
Open unemployment rate (July, %)		
Ventas menudeo (junio, variación % anual)	17.2	3.7
Retail sales (June, annual % change)		
Ventas mayoreo (junio, variación % anual)	-13.7	-3.4
Wholesale sales (June, annual % change)		

Fuente/Source: INEGI, STPS, Banco de México

Ingresos Población Ocupada • Julio 2003, %

Employed Personnel Income • July 2003, %

	AU Morelia Morelia UA	País Country
Total	100.0	100.0
Menos de 1 SM*/Less than 1 MW*	7.5	7.1
De 1 hasta 2 SM*/From 1 to 2 MW*	21.8	22.5
Más de 2 y hasta 5 SM*	51.2	46.3
More than 2 and up to 5 MW*		
Más de 5 SM*/More than 5 MW*	12.5	15.2
No recibe ingresos/Do not perceive income	6.3	4.1
No especificado/Not specified	0.7	4.8

* SM salarios mínimos/MW minimum wages

Fuente/Source: INEGI

PIB, Población y Banca/GDP, Population and Banking System

	Entidad State	Entidad/país, % State/country, %	Var. % anual Annual % chge.
PIB 2003 (millones de \$ de 2002)* GDP 2003 (millions of 2002 pesos)*	92,107	1.5	2.1
PIB por habitante 2003 (miles de pesos)* GDP per inhabitant 2003 (US dollars)*	54.9	0.9 Veces 0.9 Times	0.9
Población junio 2003 (miles de personas) Population June 2003 (thousands of persons)	1,678.7	1.6	1.2
Captación banca comercial marzo 2003** Commercial bank deposits March 2003**	11,216	0.9	7.6
Número de sucursales marzo 2003 Number of branches March 2003	119	1.5	16.7

* Estimado/Estimated **Millones de pesos de marzo 2003/Millions of March 2003 pesos

Fuente/Source: INEGI, Conapo, Banco de México

PEA Ocupada por Sector Económico • Junio 2003, miles de personas

Labor Force by Economic Sector • June 2003, thousands of persons

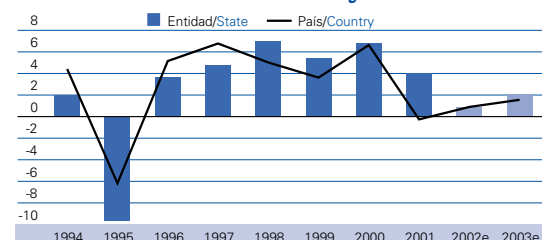
	Entidad State	Part. % % share	Entidad/país, % State/country, %
Total/Total	648.2	100.0	1.6
Agropecuario/Agriculture and livestock	69.6	10.7	1.0
Extractivo y electricidad/Mining and electricity	5.1	0.8	1.4
Manufacturas/Manufacturing	87.5	13.5	1.3
Construcción/Construction	74.4	11.5	2.7
Comercio, restaurantes y hoteles Retail, restaurants and hotels	165.7	25.6	1.7
Transporte y comunicaciones Transportation and communications	35.2	5.4	1.9
Servicios/Services	178.7	27.6	1.8
Otros/Others	32.1	5.0	1.6

Fuente/Source: INEGI

PIB y Empleo/GDP and Employment

Producto Interno Bruto • Variación % anual real

Gross Domestic Product • Real annual % change

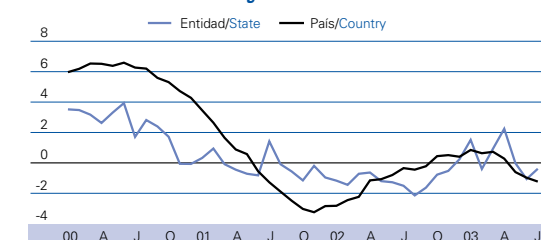


e estimado/estimated

Fuente/Source: INEGI

Asegurados en el IMSS* • Variación % anual

IMSS Affiliated* • Annual % change



* Excluye otros grupos/Excludes other groups

Fuente/Source: IMSS

Unidades Económicas y Empleo/Economic Units and Employment

Unidades Económicas • Julio 2003, número y %

Economic Units • July 2003, number and %

	Entidad State	Entidad/país, % State/country, %	Var. % anual Annual % chge.
Total/Total	10,198	1.3	1.0
- Micro y pequeña/Micro and small	9,972	1.3	1.0
- Mediana/Medium	147	1.3	0.0
- Grande/Large	79	1.2	8.2

Fuente/Source: IMSS

Empleo por Sector* • Julio 2003, miles de personas

Employment by Sector* • July 2003, thousands of persons

	Entidad State	Entidad/país, % State/country, %	Var. % anual Annual % chge.
Asegurados IMSS/IMSS affiliated	145.5	1.2	2.3
- Primario/Primary	8.9	2.4	-4.7
- Secundario/Secondary	46.1	0.9	3.4
- Terciario/Tertiary	90.4	1.3	2.5

* Excluye otros grupos y eventuales del campo

* Excludes other groups and temporary agriculture labor

Area Metropolitana Cuernavaca/Cuernavaca Metropolitan Area

Indicadores Seleccionados 2003

Selected Indicators 2003

	AM Cuernavaca Cuernavaca MA	País Country
Salario mínimo diario (pesos) Minimum daily wage (pesos)	40.30	41.53
Inflación anual (agosto)/Annual inflation (August)	4.80	4.04
Tasa de desempleo abierto (julio, %) Open unemployment rate (July, %)	3.9	3.5
Ventas menudeo (junio, variación % anual) Retail sales (June, annual % change)	2.7	3.7
Ventas mayoreo (junio, variación % anual) Wholesale sales (June, annual % change)	4.0	-3.4

Fuente/Source: INEGI, STPS, Banco de México

Ingresos Población Ocupada • Julio 2003, %

Employed Personnel Income • July 2003, %

	AM Cuernavaca Cuernavaca MA	País Country
Total	100.0	100.0
Menos de 1 SM*/Less than 1 MW*	3.9	7.1
De 1 hasta 2 SM*/From 1 to 2 MW*	16.1	22.5
Más de 2 y hasta 5 SM*	38.8	46.3
Más de 5 SM*/More than 5 MW*	6.5	15.2
No recibe ingresos/Do not perceive income	6.2	4.1
No especificado/Not specified	28.5	4.8

* SM salarios mínimos/MW minimum wages

Fuente/Source: INEGI

PIB, Población y Banca/GDP, Population and Banking System

	Entidad State	Entidad/país, % State/country, %	Var. % anual Annual % chge.
PIB 2003 (millones de \$ de 2002)*	36,173	0.6	1.0
GDP 2003 (millions of 2002 pesos)*			
PIB por habitante 2003 (miles de pesos)*	36.7	0.6 Veces	0.3
GDP per inhabitant 2003 (US dollars)*	3,485	0.6 Times	
Población junio 2003 (miles de personas)	984.4	0.9	0.7
Population June 2003 (thousands of persons)			
Captación banca comercial marzo 2003**	5,811	0.5	8.2
Commercial bank deposits March 2003**			
Número de sucursales marzo 2003	56	0.7	7.7
Number of branches March 2003			

* Estimado/Estimated **Millones de pesos de marzo 2003/Millions of March 2003 pesos

Fuente/Source: INEGI, Conapo, Banco de México

PEA Ocupada por Sector Económico • Junio 2003, miles de personas

Labor Force by Economic Sector • June 2003, thousands of persons

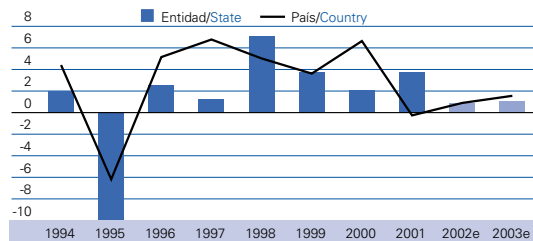
	Entidad State	Part. % % share	Entidad/país, % State/country, %
Total/Total	393.8	100.0	1.0
Agropecuario/Agriculture and livestock	100.9	25.6	1.5
Extractivo y electricidad/Mining and electricity	1.7	0.4	0.5
Manufacturas/Manufacturing	40.7	10.3	0.6
Construcción/Construction	27.0	6.9	1.0
Comercio, restaurantes y hoteles Retail, restaurants and hotels	110.3	28.0	1.1
Transporte y comunicaciones Transportation and communications	13.5	3.4	0.7
Servicios/Services	78.6	20.0	0.8
Otros/Others	20.9	5.3	1.1

Fuente/Source: INEGI

PIB y Empleo/GDP and Employment

Producto Interno Bruto • Variación % anual real

Gross Domestic Product • Real annual % change

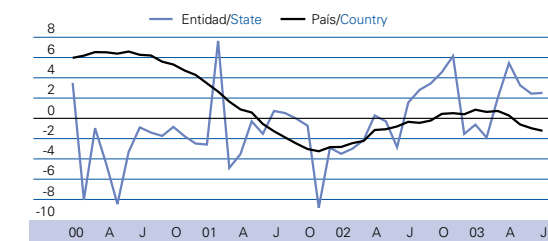


e estimado/estimated

Fuente/Source: INEGI

Asegurados en el IMSS* • Variación % anual

IMSS Affiliated* • Annual % change



* Excluye otros grupos/Excludes other groups

Fuente/Source: IMSS

Unidades Económicas y Empleo/Economic Units and Employment

Unidades Económicas • Julio 2003, número y %

Economic Units • July 2003, number and %

	Entidad State	Entidad/país, % State/country, %	Var. % anual Annual % chge.
Total/Total	9,920	1.2	2.4
- Micro y pequeña/Micro and small	9,830	1.2	2.4
- Mediana/Medium	52	0.5	8.3
- Grande/Large	38	0.6	5.6

Fuente/Source: IMSS

Empleo por Sector* • Julio 2003, miles de personas

Employment by Sector* • July 2003, thousands of persons

	Entidad State	Entidad/país, % State/country, %	Var. % anual Annual % chge.
Asegurados IMSS/IMSS affiliated	84.8	0.7	3.5
- Primario/Primary	12.1	3.2	1.1
- Secundario/Secondary	23.6	0.5	6.7
- Terciario/Tertiary	49.1	0.7	2.7

Fuente/Source: IMSS

* Excluye otros grupos y eventuales del campo

* Excludes other groups and temporary agriculture labor

Area Urbana Tepic/Tepic Urban Area

Indicadores Seleccionados 2003

Selected Indicators 2003

	AU Tepic Tepic UA	País Country
Salario mínimo diario (pesos)	40.30	41.53
Minimum daily wage (pesos)		
Inflación anual (agosto)/Annual inflation (August)	4.74	4.04
Tasa de desempleo abierto (julio, %)	3.1	3.5
Open unemployment rate (July, %)		
Ventas menudeo (junio, variación % anual)	ne	3.7
Retail sales (June, annual % change)		
Ventas mayoreo (junio, variación % anual)	ne	-3.4
Wholesale sales (June, annual % change)		

Fuente/Source: INEGI, STPS, Banco de México

ne = no existente/
non existent

Ingresos Población Ocupada • Julio 2003, %

Employed Personnel Income • July 2003, %

	AU Tepic Tepic UA	País Country
Total	100.0	100.0
Menos de 1 SM*/Less than 1 MW*	10.0	7.1
De 1 hasta 2 SM*/From 1 to 2 MW*	23.6	22.5
Más de 2 y hasta 5 SM*	42.9	46.3
More than 2 and up to 5 MW*		
Más de 5 SM*/More than 5 MW*	13.9	15.2
No recibe ingresos/Do not perceive income	7.9	4.1
No especificado/Not specified	1.7	4.8

* SM salarios mínimos/MW minimum wages

Fuente/Source: INEGI

Nuevo León

PIB, Población y Banca/GDP, Population and Banking System

	Entidad State	Entidad/país, % State/country, %	Var. % anual Annual % chge.
PIB 2003 (millones de \$ de 2002)*	429,408	6.9	1.8
GDP 2003 (millions of 2002 pesos)*			
PIB por habitante 2003 (miles de pesos)*	104.4	1.7 Veces	0.1
GDP per inhabitant 2003 (US dollars)*	9,901	1.7 Times	
Población junio 2003 (miles de personas)	4,112.6	3.9	1.7
Population June 2003 (thousands of persons)			
Captación banca comercial marzo 2003**	125,265	10.3	53.2
Commercial bank deposits March 2003**			
Número de sucursales marzo 2003	543	7.0	-1.3
Number of branches March 2003			

* Estimado/Estimated **Millones de pesos de marzo 2003/Millions of March 2003 pesos

Fuente/Source: INEGI, Conapo, Banco de México

PEA Ocupada por Sector Económico • Junio 2003, miles de personas

Labor Force by Economic Sector • June 2003, thousands of persons

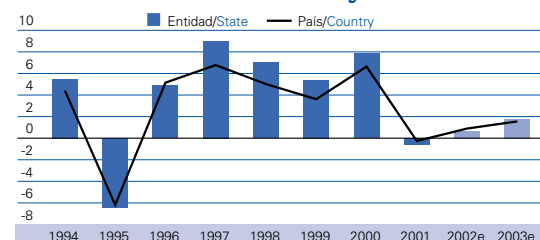
	Entidad State	Part. % % share	Entidad/país, % State/country, %
Total/Total	1,665.3	100.0	4.1
Agropecuario/Agriculture and livestock	67.6	4.1	1.0
Extractivo y electricidad/Mining and electricity	9.6	0.6	2.7
Manufacturas/Manufacturing	402.0	24.1	5.7
Construcción/Construction	135.3	8.1	4.9
Comercio, restaurantes y hoteles Retail, restaurants and hotels	407.5	24.5	4.1
Transporte y comunicaciones Transportation and communications	109.3	6.6	5.9
Servicios/Services	478.8	28.8	4.8
Otros/Others	55.1	3.3	2.8

Fuente/Source: INEGI

PIB y Empleo/GDP and Employment

Producto Interno Bruto • Variación % anual real

Gross Domestic Product • Real annual % change

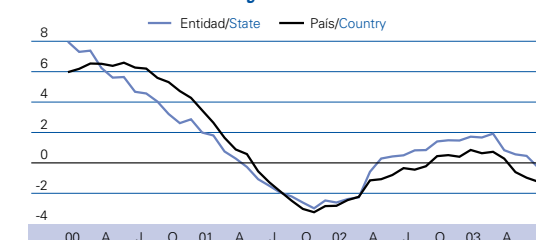


e estimado/estimated

Fuente/Source: INEGI

Asegurados en el IMSS* • Variación % anual

IMSS Affiliated* • Annual % change



* Excluye otros grupos/Excludes other groups

Fuente/Source: IMSS

Unidades Económicas y Empleo/Economic Units and Employment

Unidades Económicas • Julio 2003, número y %

Economic Units • July 2003, number and %

	Entidad State	Entidad/país, % State/country, %	Var. % anual Annual % chge.
Total/Total	57,716	7.1	0.2
- Micro y pequeña/Micro and small	56,184	7.1	0.1
- Mediana/Medium	973	8.5	3.8
- Grande/Large	559	8.2	-1.1

Fuente/Source: IMSS

Empleo por Sector* • Julio 2003, miles de personas

Employment by Sector* • July 2003, thousands of persons

	Entidad State	Entidad/país, % State/country, %	Var. % anual Annual % chge.
Asegurados IMSS/IMSS affiliated	930.1	7.6	-0.3
- Primario/Primary	10.2	2.8	-5.7
- Secundario/Secondary	428.5	8.8	-3.0
- Terciario/Tertiary	491.3	7.1	2.3

* Excluye otros grupos y eventuales del campo

* Excludes other groups and temporary agriculture labor

Area Metropolitana Monterrey/Monterrey Metropolitan Area

Indicadores Seleccionados 2003

Selected Indicators 2003

	AM Monterrey Monterrey MA	País Country
Salario mínimo diario (pesos)	41.85	41.53
Minimum daily wage (pesos)		
Inflación anual (agosto)/Annual inflation (August)	4.43	4.04
Tasa de desempleo abierto (julio, %)	3.9	3.5
Open unemployment rate (July, %)		
Ventas menudeo (junio, variación % anual)	-4.7	3.7
Retail sales (June, annual % change)		
Ventas mayoreo (junio, variación % anual)	-2.1	-3.4
Wholesale sales (June, annual % change)		

Fuente/Source: INEGI, STPS, Banco de México

Ingresos Población Ocupada • Julio 2003, %

Employed Personnel Income • July 2003, %

	AM Monterrey Monterrey MA	País Country
Total	100.0	100.0
Menos de 1 SM*/Less than 1 MW*	2.3	7.1
De 1 hasta 2 SM*/From 1 to 2 MW*	8.5	22.5
Más de 2 y hasta 5 SM*	53.8	46.3
More than 2 and up to 5 MW*		
Más de 5 SM*/More than 5 MW*	22.1	15.2
No recibe ingresos/Do not perceive income	2.7	4.1
No especificado/Not specified	10.6	4.8

* SM salarios mínimos/MW minimum wages

Fuente/Source: INEGI

PIB, Población y Banca/GDP, Population and Banking System

	Entidad State	Entidad/país, % State/country, %	Var. % anual Annual % chge.
PIB 2003 (millones de \$ de 2002)*	93,543	1.5	1.6
GDP 2003 (millions of 2002 pesos)*			
PIB por habitante 2003 (miles de pesos)*	25.5	0.4 Veces	0.9
GDP per inhabitant 2003 (US dollars)*	2,418	0.4 Times	
Población junio 2003 (miles de personas)	3,668.5	3.5	0.7
Population June 2003 (thousands of persons)			
Captación banca comercial marzo 2003**	14,233	1.2	8.0
Commercial bank deposits March 2003**			
Número de sucursales marzo 2003	134	1.7	19.6
Number of branches March 2003			

* Estimado/Estimated **Millones de pesos de marzo 2003/Millions of March 2003 pesos

Fuente/Source: INEGI, Conapo, Banco de México

PEA Ocupada por Sector Económico • Junio 2003, miles de personas

Labor Force by Economic Sector • June 2003, thousands of persons

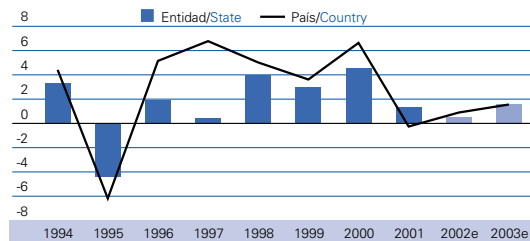
	Entidad State	Part. % % share	Entidad/país, % State/country, %
Total/Total	1,396.2	100.0	3.4
Agropecuario/Agriculture and livestock	556.2	39.8	8.2
Extractivo y electricidad/Mining and electricity	6.6	0.5	1.9
Manufacturas/Manufacturing	194.0	13.9	2.8
Construcción/Construction	75.8	5.4	2.8
Comercio, restaurantes y hoteles Retail, restaurants and hotels	271.1	19.4	2.7
Transporte y comunicaciones Transportation and communications	32.0	2.3	1.7
Servicios/Services	204.6	14.7	2.0
Otros/Others	55.8	4.0	2.8

Fuente/Source: INEGI

PIB y Empleo/GDP and Employment

Producto Interno Bruto • Variación % anual real

Gross Domestic Product • Real annual % change

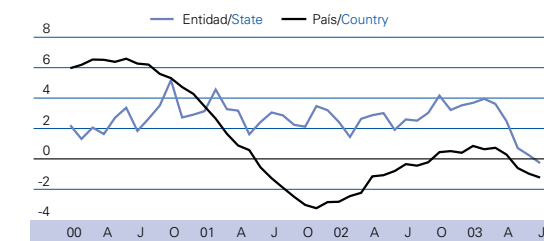


e estimado/estimated

Fuente/Source: INEGI

Asegurados en el IMSS* • Variación % anual

IMSS Affiliated* • Annual % change



* Excluye otros grupos/Excludes other groups

Fuente/Source: IMSS

Unidades Económicas y Empleo/Economic Units and Employment

Unidades Económicas • Julio 2003, número y %

Economic Units • July 2003, number and %

	Entidad State	Entidad/país, % State/country, %	Var. % anual Annual % chge.
Total/Total	11,731	1.4	-0.1
- Micro y pequeña/Micro and small	11,581	1.5	-0.1
- Mediana/Medium	91	0.8	-7.1
- Grande/Large	59	0.9	1.7

Fuente/Source: IMSS

Empleo por Sector* • Julio 2003, miles de personas

Employment by Sector* • July 2003, thousands of persons

	Entidad State	Entidad/país, % State/country, %	Var. % anual Annual % chge.
Asegurados IMSS/IMSS affiliated	137.0	1.1	2.2
- Primario/Primary	3.3	0.9	-1.1
- Secundario/Secondary	32.7	0.7	-1.8
- Terciario/Tertiary	101.0	1.5	3.7

Fuente/Source: IMSS

* Excluye otros grupos y eventuales del campo

* Excludes other groups and temporary agriculture labor

Area Metropolitana Oaxaca/Oaxaca Metropolitan Area

Indicadores Seleccionados 2003

Selected Indicators 2003

	AM Oaxaca Oaxaca MA	País Country
Salario mínimo diario (pesos)	40.30	41.53
Minimum daily wage (pesos)		
Inflación anual (agosto)/Annual inflation (August)	6.19	4.04
Tasa de desempleo abierto (julio, %)	2.2	3.5
Open unemployment rate (July, %)		
Ventas menudeo (junio, variación % anual)	6.6	3.7
Retail sales (June, annual % change)		
Ventas mayoreo (junio, variación % anual)	0.2	-3.4
Wholesale sales (June, annual % change)		

Fuente/Source: INEGI, STPS, Banco de México

Ingresos Población Ocupada • Julio 2003, %

Employed Personnel Income • July 2003, %

	AM Oaxaca Oaxaca MA	País Country
Total	100.0	100.0
Menos de 1 SM*/Less than 1 MW*	11.5	7.1
De 1 hasta 2 SM*/From 1 to 2 MW*	23.9	22.5
Más de 2 y hasta 5 SM*	45.7	46.3
More than 2 and up to 5 MW*		
Más de 5 SM*/More than 5 MW*	10.9	15.2
No recibe ingresos/Do not perceive income	7.7	4.1
No especificado/Not specified	0.3	4.8

* SM salarios mínimos/MW minimum wages

Fuente/Source: INEGI

PIB, Población y Banca/GDP, Population and Banking System

	Entidad State	Entidad/país, % State/country, %	Var. % anual Annual % chge.
PIB 2003 (millones de \$ de 2002)* GDP 2003 (millions of 2002 pesos)*	216,208	3.5	2.0
PIB por habitante 2003 (miles de pesos)* GDP per inhabitant 2003 (US dollars)*	39.9	0.7 Veces 0.7 Times	0.9
Población junio 2003 (miles de personas) Population June 2003 (thousands of persons)	5,422.6	5.2	1.1
Captación banca comercial marzo 2003** Commercial bank deposits March 2003**	25,742	2.1	2.0
Número de sucursales marzo 2003 Number of branches March 2003	264	3.4	13.3

* Estimado/Estimated **Millones de pesos de marzo 2003/Millions of March 2003 pesos

Fuente/Source: INEGI, Conapo, Banco de México

PEA Ocupada por Sector Económico • Junio 2003, miles de personas

Labor Force by Economic Sector • June 2003, thousands of persons

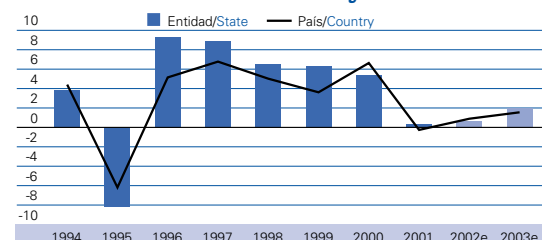
	Entidad State	Part. % % share	Entidad/país, % State/country, %
Total/Total	2,189.1	100.0	5.4
Agropecuario/Agriculture and livestock	618.9	28.3	9.1
Extractivo y electricidad/Mining and electricity	11.2	0.5	3.2
Manufacturas/Manufacturing	380.6	17.4	5.4
Construcción/Construction	136.7	6.2	5.0
Comercio, restaurantes y hoteles Retail, restaurants and hotels	468.8	21.4	4.7
Transporte y comunicaciones Transportation and communications	66.9	3.1	3.6
Servicios/Services	444.9	20.3	4.4
Otros/Others	61.1	2.8	3.1

Fuente/Source: INEGI

PIB y Empleo/GDP and Employment

Producto Interno Bruto • Variación % anual real

Gross Domestic Product • Real annual % change

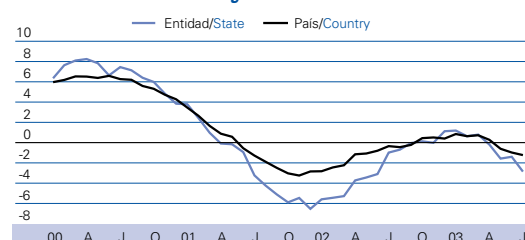


e estimado/estimated

Fuente/Source: INEGI

Asegurados en el IMSS* • Variación % anual

IMSS Affiliated* • Annual % change



* Excluye otros grupos/Excludes other groups

Fuente/Source: IMSS

Unidades Económicas y Empleo/Economic Units and Employment

Unidades Económicas • Julio 2003, número y %

Economic Units • July 2003, number and %

	Entidad State	Entidad/país, % State/country, %	Var. % anual Annual % chge.
Total/Total	24,081	3.0	2.0
- Micro y pequeña/Micro and small	23,420	3.0	2.1
- Mediana/Medium	421	3.7	-2.3
- Grande/Large	240	3.5	4.8

Fuente/Source: IMSS

Empleo por Sector* • Julio 2003, miles de personas

Employment by Sector* • July 2003, thousands of persons

	Entidad State	Entidad/país, % State/country, %	Var. % anual Annual % chge.
Asegurados IMSS/IMSS affiliated	395.5	3.2	-2.1
- Primario/Primary	17.0	4.6	4.4
- Secundario/Secondary	194.3	4.0	-6.8
- Terciario/Tertiary	184.2	2.7	2.9

* Excluye otros grupos y eventuales del campo

* Excludes other groups and temporary agriculture labor

Area Metropolitana Puebla/Puebla Metropolitan Area

Indicadores Seleccionados 2003

Selected Indicators 2003

	AM Puebla Puebla MA	País Country
Salario mínimo diario (pesos) Minimum daily wage (pesos)	40.30	41.53
Inflación anual (agosto)/Annual inflation (August)	4.32	4.04
Tasa de desempleo abierto (julio, %) Open unemployment rate (July, %)	3.2	3.5
Ventas menudeo (junio, variación % anual) Retail sales (June, annual % change)	7.9	3.7
Ventas mayoreo (junio, variación % anual) Wholesale sales (June, annual % change)	-6.2	-3.4

Fuente/Source: INEGI, STPS, Banco de México

Ingresos Población Ocupada • Julio 2003, %

Employed Personnel Income • July 2003, %

	AM Puebla Puebla MA	País Country
Total	100.0	100.0
Menos de 1 SM*/Less than 1 MW*	4.6	7.1
De 1 hasta 2 SM*/From 1 to 2 MW*	23.8	22.5
Más de 2 y hasta 5 SM*	50.3	46.3
Más de 5 SM*/More than 5 MW*	13.8	15.2
No recibe ingresos/Do not perceive income	4.5	4.1
No especificado/Not specified	3.0	4.8

* SM salarios mínimos/MW minimum wages

Fuente/Source: INEGI

PIB, Población y Banca/GDP, Population and Banking System

	Entidad State	Entidad/país, % State/country, %	Var. % anual Annual % chge.
PIB 2003 (millones de \$ de 2002)*	108,268	1.7	2.1
GDP 2003 (millions of 2002 pesos)*			
PIB por habitante 2003 (miles de pesos)*	70.1	1.2 Veces	0.1
GDP per inhabitant 2003 (US dollars)*	6,650	1.2 Times	
Población junio 2003 (miles de personas)	1,544.0	1.5	1.9
Population June 2003 (thousands of persons)			
Captación banca comercial marzo 2003**	11,334	0.9	0.2
Commercial bank deposits March 2003**			
Número de sucursales marzo 2003	87	1.1	-9.4
Number of branches March 2003			

* Estimado/Estimated **Millones de pesos de marzo 2003/Millions of March 2003 pesos

Fuente/Source: INEGI, Conapo, Banco de México

PEA Ocupada por Sector Económico • Junio 2003, miles de personas

Labor Force by Economic Sector • June 2003, thousands of persons

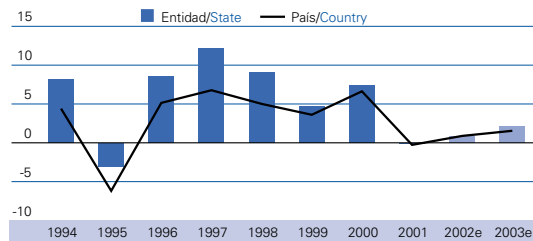
	Entidad State	Part. % % share	Entidad/país, % State/country, %
Total/Total	610.9	100.0	1.5
Agropecuario/Agriculture and livestock	74.1	12.1	1.1
Extractivo y electricidad/Mining and electricity	3.7	0.6	1.1
Manufacturas/Manufacturing	139.9	22.9	2.0
Construcción/Construction	64.8	10.6	2.4
Comercio, restaurantes y hoteles Retail, restaurants and hotels	142.5	23.3	1.4
Transporte y comunicaciones Transportation and communications	25.5	4.2	1.4
Servicios/Services	135.7	22.2	1.4
Otros/Others	24.7	4.0	1.2

Fuente/Source: INEGI

PIB y Empleo/GDP and Employment

Producto Interno Bruto • Variación % anual real

Gross Domestic Product • Real annual % change

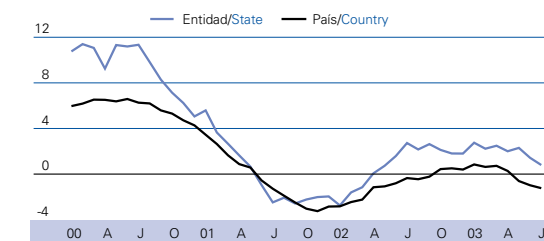


e estimado/estimated

Fuente/Source: INEGI

Asegurados en el IMSS* • Variación % anual

IMSS Affiliated* • Annual % change



* Excluye otros grupos/Excludes other groups

Fuente/Source: IMSS

Unidades Económicas y Empleo/Economic Units and Employment

Unidades Económicas • Julio 2003, número y %

Economic Units • July 2003, number and %

	Entidad State	Entidad/país, % State/country, %	Var. % anual Annual % chge.
Total/Total	15,960	2.0	1.7
- Micro y pequeña/Micro and small	15,503	2.0	1.7
- Mediana/Medium	290	2.5	-1.4
- Grande/Large	167	2.4	7.7

Fuente/Source: IMSS

Empleo por Sector* • Julio 2003, miles de personas

Employment by Sector* • July 2003, thousands of persons

	Entidad State	Entidad/país, % State/country, %	Var. % anual Annual % chge.
Asegurados IMSS/IMSS affiliated	251.1	2.1	0.0
- Primario/Primary	6.5	1.7	10.9
- Secundario/Secondary	121.6	2.5	-4.4
- Terciario/Tertiary	123.0	1.8	4.3

Fuente/Source: IMSS

* Excluye otros grupos y eventuales del campo

* Excludes other groups and temporary agriculture labor

Area Metropolitana Querétaro/Queretaro Metropolitan Area

Indicadores Seleccionados 2003

Selected Indicators 2003

	AM Querétaro Queretaro MA	País Country
Salario mínimo diario (pesos)	40.30	41.53
Minimum daily wage (pesos)		
Inflación anual (agosto)/Annual inflation (August)	6.29	4.04
Tasa de desempleo abierto (julio, %)	3.7	3.5
Open unemployment rate (July, %)		
Ventas menudeo (junio, variación % anual)	-0.5	3.7
Retail sales (June, annual % change)		
Ventas mayoreo (junio, variación % anual)	5.3	-3.4
Wholesale sales (June, annual % change)		

Fuente/Source: INEGI, STPS, Banco de México

Ingresos Población Ocupada • Julio 2003, %

Employed Personnel Income • July 2003, %

	AM Querétaro Queretaro MA	País Country
Total	100.0	100.0
Menos de 1 SM*/Less than 1 MW*	5.4	7.1
De 1 hasta 2 SM*/From 1 to 2 MW*	17.6	22.5
Más de 2 y hasta 5 SM*	53.5	46.3
More than 2 and up to 5 MW*		
Más de 5 SM*/More than 5 MW*	18.3	15.2
No recibe ingresos/Do not perceive income	4.7	4.1
No especificado/Not specified	0.5	4.8

* SM salarios mínimos/MW minimum wages

Fuente/Source: INEGI

Quintana Roo

PIB, Población y Banca/GDP, Population and Banking System

	Entidad State	Entidad/país, % State/country, %	Var. % anual Annual % chge.
PIB 2003 (millones de \$ de 2002)* GDP 2003 (millions of 2002 pesos)*	86,965	1.4	0.5
PIB por habitante 2003 (miles de pesos)* GDP per inhabitant 2003 (US dollars)*	85.7	1.4 Veces 1.4 Times	-3.3
Población junio 2003 (miles de personas) Population June 2003 (thousands of persons)	1,014.7	1.0	3.9
Captación banca comercial marzo 2003** Commercial bank deposits March 2003**	5,886	0.5	5.1
Número de sucursales marzo 2003 Number of branches March 2003	85	1.1	-1.2

* Estimado/Estimated **Millones de pesos de marzo 2003/Millions of March 2003 pesos

Fuente/Source: INEGI, Conapo, Banco de México

PEA Ocupada por Sector Económico • Junio 2003, miles de personas

Labor Force by Economic Sector • June 2003, thousands of persons

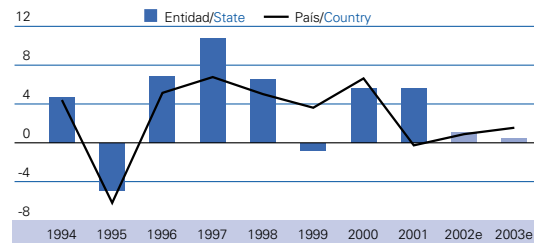
	Entidad State	Part. % % share	Entidad/país, % State/country, %
Total/Total	418.6	100.0	1.0
Agropecuario/Agriculture and livestock	39.9	9.5	0.6
Extractivo y electricidad/Mining and electricity	4.1	1.0	1.2
Manufacturas/Manufacturing	31.1	7.4	0.4
Construcción/Construction	24.7	5.9	0.9
Comercio, restaurantes y hoteles Retail, restaurants and hotels	152.4	36.4	1.5
Transporte y comunicaciones Transportation and communications	35.9	8.6	1.9
Servicios/Services	103.7	24.8	1.0
Otros/Others	26.8	6.4	1.4

Fuente/Source: INEGI

PIB y Empleo/GDP and Employment

Producto Interno Bruto • Variación % anual real

Gross Domestic Product • Real annual % change

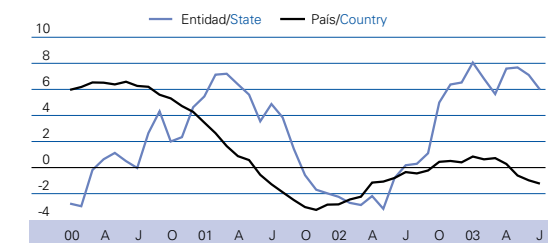


e estimado/estimated

Fuente/Source: INEGI

Asegurados en el IMSS* • Variación % anual

IMSS Affiliated* • Annual % change



* Excluye otros grupos/Excludes other groups

Fuente/Source: IMSS

Unidades Económicas y Empleo/Economic Units and Employment

Unidades Económicas • Julio 2003, número y %

Economic Units • July 2003, number and %

	Entidad State	Entidad/país, % State/country, %	Var. % anual Annual % chge.
Total/Total	11,551	1.4	2.0
- Micro y pequeña/Micro and small	11,221	1.4	1.8
- Mediana/Medium	185	1.6	3.4
- Grande/Large	145	2.1	13.3

Fuente/Source: IMSS

Empleo por Sector* • Julio 2003, miles de personas

Employment by Sector* • July 2003, thousands of persons

	Entidad State	Entidad/país, % State/country, %	Var. % anual Annual % chge.
Asegurados IMSS/IMSS affiliated	186.5	1.5	6.0
- Primario/Primary	4.9	1.3	0.9
- Secundario/Secondary	35.0	0.7	11.6
- Terciario/Tertiary	146.5	2.1	4.9

Fuente/Source: IMSS

* Excluye otros grupos y eventuales del campo

* Excludes other groups and temporary agriculture labor

Area Urbana Cancún/Cancun Urban Area

Indicadores Seleccionados 2003

Selected Indicators 2003

	AU Cancún Cancun UA	País Country
Salario mínimo diario (pesos) Minimum daily wage (pesos)	40.30	41.53
Inflación anual (agosto)/Annual inflation (August)	ne	4.04
Tasa de desempleo abierto (julio, %) Open unemployment rate (July, %)	0.9	3.5
Ventas menudeo (junio, variación % anual) Retail sales (June, annual % change)	8.4	3.7
Ventas mayoreo (junio, variación % anual) Wholesale sales (June, annual % change)	42.3	-3.4

Fuente/Source: INEGI, STPS, Banco de México

ne = no existente/
non existent

Ingresos Población Ocupada • Julio 2003, %

Employed Personnel Income • July 2003, %

	AU Cancún Cancun UA	País Country
Total	100.0	100.0
Menos de 1 SM*/Less than 1 MW*	1.8	7.1
De 1 hasta 2 SM*/From 1 to 2 MW*	17.5	22.5
Más de 2 y hasta 5 SM*	58.4	46.3
Más de 5 SM*/More than 5 MW*	16.8	15.2
No recibe ingresos/Do not perceive income	2.2	4.1
No especificado/Not specified	3.3	4.8

* SM salarios mínimos/MW minimum wages

Fuente/Source: INEGI

PIB, Población y Banca/GDP, Population and Banking System

	Entidad State	Entidad/país, % State/country, %	Var. % anual Annual % chge.
PIB 2003 (millones de \$ de 2002)*	107,346	1.7	1.6
GDP 2003 (millions of 2002 pesos)*			
PIB por habitante 2003 (miles de pesos)*	45.0	0.8 Veces	1.1
GDP per inhabitant 2003 (US dollars)*	4,265	0.8 Times	
Población junio 2003 (miles de personas)	2,386.7	2.3	0.6
Population June 2003 (thousands of persons)			
Captación banca comercial marzo 2003**	12,409	1.0	-1.1
Commercial bank deposits March 2003**			
Número de sucursales marzo 2003	131	1.7	8.3
Number of branches March 2003			

* Estimado/Estimated **Millones de pesos de marzo 2003/Millions of March 2003 pesos

Fuente/Source: INEGI, Conapo, Banco de México

PEA Ocupada por Sector Económico • Junio 2003, miles de personas

Labor Force by Economic Sector • June 2003, thousands of persons

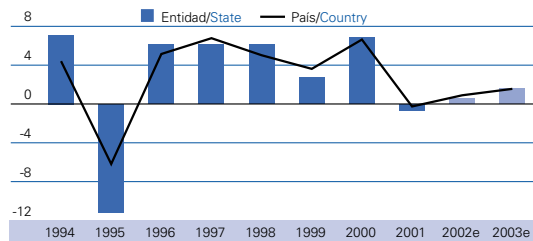
	Entidad State	Part. % % share	Entidad/país, % State/country, %
Total/Total	982.1	100.0	2.4
Agropecuario/Agriculture and livestock	287.7	29.3	4.2
Extractivo y electricidad/Mining and electricity	7.8	0.8	2.2
Manufacturas/Manufacturing	120.3	12.3	1.7
Construcción/Construction	44.9	4.6	1.6
Comercio, restaurantes y hoteles Retail, restaurants and hotels	228.8	23.3	2.3
Transporte y comunicaciones Transportation and communications	32.3	3.3	1.7
Servicios/Services	217.7	22.2	2.2
Otros/Others	42.6	4.3	2.2

Fuente/Source: INEGI

PIB y Empleo/GDP and Employment

Producto Interno Bruto • Variación % anual real

Gross Domestic Product • Real annual % change

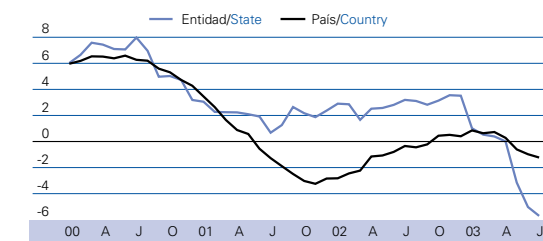


e estimado/estimated

Fuente/Source: INEGI

Asegurados en el IMSS* • Variación % anual

IMSS Affiliated* • Annual % change



* Excluye otros grupos/Excludes other groups

Fuente/Source: IMSS

Unidades Económicas y Empleo/Economic Units and Employment

Unidades Económicas • Julio 2003, número y %

Economic Units • July 2003, number and %

	Entidad State	Entidad/país, % State/country, %	Var. % anual Annual % chge.
Total/Total	18,154	2.2	1.9
- Micro y pequeña/Micro and small	17,797	2.2	2.0
- Mediana/Medium	236	2.1	-0.4
- Grande/Large	121	1.8	-1.6

Fuente/Source: IMSS

Empleo por Sector* • Julio 2003, miles de personas

Employment by Sector* • July 2003, thousands of persons

	Entidad State	Entidad/país, % State/country, %	Var. % anual Annual % chge.
Asegurados IMSS/IMSS affiliated	234.7	1.9	-2.0
- Primario/Primary	12.5	3.3	-7.7
- Secundario/Secondary	103.4	2.1	-5.5
- Terciario/Tertiary	118.8	1.7	2.0

Fuente/Source: IMSS

* Excluye otros grupos y eventuales del campo

* Excludes other groups and temporary agriculture labor

Area Metropolitana San Luis Potosí/San Luis Potosi Metropolitan Area

Indicadores Seleccionados 2003

Selected Indicators 2003

	AM San Luis Potosí San Luis Potosi MA	País Country
Salario mínimo diario (pesos)	40.30	41.53
Minimum daily wage (pesos)		
Inflación anual (agosto)/Annual inflation (August)	3.31	4.04
Tasa de desempleo abierto (julio, %)	1.9	3.5
Open unemployment rate (July, %)		
Ventas menudeo (junio, variación % anual)	22.9	3.7
Retail sales (June, annual % change)		
Ventas mayoreo (junio, variación % anual)	-3.2	-3.4
Wholesale sales (June, annual % change)		

Fuente/Source: INEGI, STPS, Banco de México

Ingresos Población Ocupada • Julio 2003, %

Employed Personnel Income • July 2003, %

	AM San Luis Potosí San Luis Potosi MA	País Country
Total	100.0	100.0
Menos de 1 SM*/Less than 1 MW*	10.3	7.1
De 1 hasta 2 SM*/From 1 to 2 MW*	24.5	22.5
Más de 2 y hasta 5 SM*	44.4	46.3
More than 2 and up to 5 MW*		
Más de 5 SM*/More than 5 MW*	16.6	15.2
No recibe ingresos/Do not perceive income	3.9	4.1
No especificado/Not specified	0.3	4.8

* SM salarios mínimos/MW minimum wages

Fuente/Source: INEGI

PIB, Población y Banca/GDP, Population and Banking System

	Entidad State	Entidad/país, % State/country, %	Var. % anual Annual % chge.
PIB 2003 (millones de \$ de 2002)* GDP 2003 (millions of 2002 pesos)*	131,149	2.1	0.9
PIB por habitante 2003 (miles de pesos)* GDP per inhabitant 2003 (US dollars)*	48.2	0.8 Veces 0.8 Times	-0.1
Población junio 2003 (miles de personas) Population June 2003 (thousands of persons)	2,722.8	2.6	1.0
Captación banca comercial marzo 2003** Commercial bank deposits March 2003**	19,244	1.6	0.0
Número de sucursales marzo 2003 Number of branches March 2003	221	2.8	4.2

* Estimado/Estimated **Millones de pesos de marzo 2003/Millions of March 2003 pesos

Fuente/Source: INEGI, Conapo, Banco de México

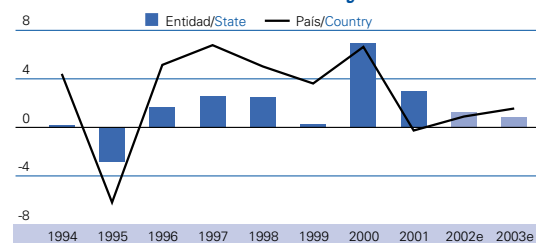
PEA Ocupada por Sector Económico • Junio 2003, miles de personas
Labor Force by Economic Sector • June 2003, thousands of persons

	Entidad State	Part. % % share	Entidad/país, % State/country, %
Total/Total	1,154.3	100.0	2.8
Agropecuario/Agriculture and livestock	308.0	26.7	4.5
Extractivo y electricidad/Mining and electricity	4.2	0.4	1.2
Manufacturas/Manufacturing	119.9	10.4	1.7
Construcción/Construction	65.9	5.7	2.4
Comercio, restaurantes y hoteles Retail, restaurants and hotels	337.0	29.2	3.4
Transporte y comunicaciones Transportation and communications	32.8	2.8	1.8
Servicios/Services	235.9	20.4	2.4
Otros/Others	50.6	4.4	2.6

Fuente/Source: INEGI

PIB y Empleo/GDP and Employment

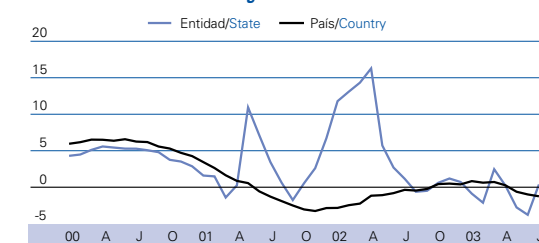
Producto Interno Bruto • Variación % anual real
Gross Domestic Product • Real annual % change



e estimado/estimated

Fuente/Source: INEGI

Asegurados en el IMSS* • Variación % anual
IMSS Affiliated* • Annual % change



* Excluye otros grupos/Excludes other groups

Fuente/Source: IMSS

Unidades Económicas y Empleo/Economic Units and Employment

Unidades Económicas • Julio 2003, número y %
Economic Units • July 2003, number and %

	Entidad State	Entidad/país, % State/country, %	Var. % anual Annual % chge.
Total/Total	32,379	4.0	-1.9
- Micro y pequeña/Micro and small	31,995	4.0	-1.9
- Mediana/Medium	262	2.3	0.8
- Grande/Large	122	1.8	4.3

Fuente/Source: IMSS

Empleo por Sector* • Julio 2003, miles de personas
Employment by Sector* • July 2003, thousands of persons

	Entidad State	Entidad/país, % State/country, %	Var. % anual Annual % chge.
Asegurados IMSS/IMSS affiliated	309.5	2.5	0.7
- Primario/Primary	24.9	6.7	-9.6
- Secundario/Secondary	82.0	1.7	3.0
- Terciario/Tertiary	202.7	2.9	1.3

Fuente/Source: IMSS

* Excluye otros grupos y eventuales del campo

* Excludes other groups and temporary agriculture labor

Indicadores Seleccionados 2003

Selected Indicators 2003

	AU Culiacán Culiacan UA	País Country
Salario mínimo diario (pesos) Minimum daily wage (pesos)	40.30	41.53
Inflación anual (agosto)/Annual inflation (August)	5.18	4.04
Tasa de desempleo abierto (julio, %) Open unemployment rate (July, %)	4.1	3.5
Ventas menudeo (junio, variación % anual) Retail sales (June, annual % change)	5.1	3.7
Ventas mayoreo (junio, variación % anual) Wholesale sales (June, annual % change)	-4.5	-3.4

Fuente/Source: INEGI, STPS, Banco de México

Area Urbana Culiacán/Culiacan Urban Area

Ingresos Población Ocupada • Julio 2003, %
Employed Personnel Income • July 2003, %

	AU Culiacán Culiacan UA	País Country
Total	100.0	100.0
Menos de 1 SM*/Less than 1 MW*	6.8	7.1
De 1 hasta 2 SM*/From 1 to 2 MW*	22.6	22.5
Más de 2 y hasta 5 SM*	47.7	46.3
Más de 5 SM*/More than 5 MW*	19.7	15.2
No recibe ingresos/Do not perceive income	3.0	4.1
No especificado/Not specified	0.2	4.8

* SM salarios mínimos/MW minimum wages

Fuente/Source: INEGI

PIB, Población y Banca/GDP, Population and Banking System

	Entidad State	Entidad/país, % State/country, %	Var. % anual Annual % chge.
PIB 2003 (millones de \$ de 2002)*	176,368	2.8	1.9
GDP 2003 (millions of 2002 pesos)*			
PIB por habitante 2003 (miles de pesos)*	73.2	1.2 Veces	0.3
GDP per inhabitant 2003 (US dollars)*	6,940	1.2 Times	
Población junio 2003 (miles de personas)	2,409.8	2.3	1.7
Population June 2003 (thousands of persons)			
Captación banca comercial marzo 2003**	16,741	1.4	0.1
Commercial bank deposits March 2003**			
Número de sucursales marzo 2003	232	3.0	12.1
Number of branches March 2003			

* Estimado/Estimated **Millones de pesos de marzo 2003/Millions of March 2003 pesos

Fuente/Source: INEGI, Conapo, Banco de México

PEA Ocupada por Sector Económico • Junio 2003, miles de personas

Labor Force by Economic Sector • June 2003, thousands of persons

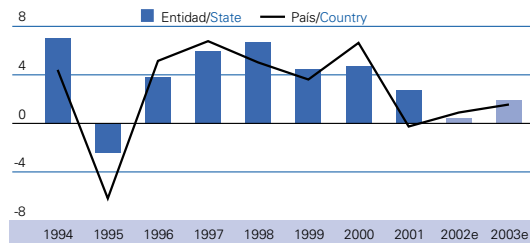
	Entidad State	Part. % % share	Entidad/país, % State/country, %
Total/Total	954.5	100.0	2.3
Agropecuario/Agriculture and livestock	106.8	11.2	1.6
Extractivo y electricidad/Mining and electricity	10.1	1.1	2.9
Manufacturas/Manufacturing	180.5	18.9	2.6
Construcción/Construction	61.1	6.4	2.2
Comercio, restaurantes y hoteles Retail, restaurants and hotels	261.7	27.4	2.6
Transporte y comunicaciones Transportation and communications	27.9	2.9	1.5
Servicios/Services	240.2	25.2	2.4
Otros/Others	66.4	7.0	3.4

Fuente/Source: INEGI

PIB y Empleo/GDP and Employment

Producto Interno Bruto • Variación % anual real

Gross Domestic Product • Real annual % change

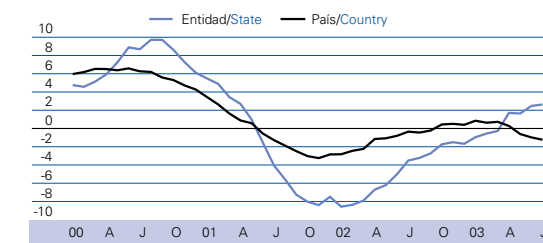


e estimado/estimated

Fuente/Source: INEGI

Asegurados en el IMSS* • Variación % anual

IMSS Affiliated* • Annual % change



* Excluye otros grupos/Excludes other groups

Fuente/Source: IMSS

Unidades Económicas y Empleo/Economic Units and Employment

Unidades Económicas • Julio 2003, número y %

Economic Units • July 2003, number and %

	Entidad State	Entidad/país, % State/country, %	Var. % anual Annual % chge.
Total/Total	31,494	3.9	-0.8
- Micro y pequeña/Micro and small	31,025	3.9	-0.8
- Mediana/Medium	294	2.6	1.0
- Grande/Large	175	2.6	-1.1

Fuente/Source: IMSS

Empleo por Sector* • Julio 2003, miles de personas

Employment by Sector* • July 2003, thousands of persons

	Entidad State	Entidad/país, % State/country, %	Var. % anual Annual % chge.
Asegurados IMSS/IMSS affiliated	341.7	2.8	-0.7
- Primario/Primary	22.7	6.1	-9.0
- Secundario/Secondary	150.2	3.1	-0.8
- Terciario/Tertiary	168.8	2.4	0.7

Fuente/Source: IMSS

* Excluye otros grupos y eventuales del campo

* Excludes other groups and temporary agriculture labor

Area Urbana Hermosillo/Hermosillo Urban Area

Indicadores Seleccionados 2003

Selected Indicators 2003

	AU Hermosillo Hermosillo UA	País Country
Salario mínimo diario (pesos)	41.85	41.53
Minimum daily wage (pesos)		
Inflación anual (agosto)/Annual inflation (August)	2.79	4.04
Tasa de desempleo abierto (julio, %)	4.6	3.5
Open unemployment rate (July, %)		
Ventas menudeo (junio, variación % anual)	-0.3	3.7
Retail sales (June, annual % change)		
Ventas mayoreo (junio, variación % anual)	-2.4	-3.4
Wholesale sales (June, annual % change)		

Fuente/Source: INEGI, STPS, Banco de México

Ingresos Población Ocupada • Julio 2003, %

Employed Personnel Income • July 2003, %

	AU Hermosillo Hermosillo UA	País Country
Total	100.0	100.0
Menos de 1 SM*/Less than 1 MW*	7.8	7.1
De 1 hasta 2 SM*/From 1 to 2 MW*	17.3	22.5
Más de 2 y hasta 5 SM*	47.3	46.3
More than 2 and up to 5 MW*		
Más de 5 SM*/More than 5 MW*	22.2	15.2
No recibe ingresos/Do not perceive income	4.5	4.1
No especificado/Not specified	0.9	4.8

* SM salarios mínimos/MW minimum wages

Fuente/Source: INEGI

PIB, Población y Banca/GDP, Population and Banking System

	Entidad State	Entidad/país, % State/country, %	Var. % anual Annual % chge.
PIB 2003 (millones de \$ de 2002)*	73,354	1.2	0.8
GDP 2003 (millions of 2002 pesos)*			
PIB por habitante 2003 (miles de pesos)*	36.3	0.6 Veces	-0.5
GDP per inhabitant 2003 (US dollars)*	3,442	0.6 Times	
Población junio 2003 (miles de personas)	2,021.0	1.9	1.3
Population June 2003 (thousands of persons)			
Captación banca comercial marzo 2003**	9,424	0.8	11.1
Commercial bank deposits March 2003**			
Número de sucursales marzo 2003	111	1.4	15.6
Number of branches March 2003			

* Estimado/Estimated **Millones de pesos de marzo 2003/Millions of March 2003 pesos

Fuente/Source: INEGI, Conapo, Banco de México

PEA Ocupada por Sector Económico • Junio 2003, miles de personas

Labor Force by Economic Sector • June 2003, thousands of persons

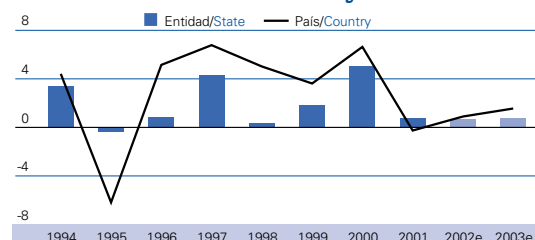
	Entidad State	Part. % % share	Entidad/país, % State/country, %
Total/Total	795.8	100.0	2.0
Agropecuario/Agriculture and livestock	200.7	25.2	2.9
Extractivo y electricidad/Mining and electricity	27.7	3.5	7.9
Manufacturas/Manufacturing	79.7	10.0	1.1
Construcción/Construction	48.6	6.1	1.8
Comercio, restaurantes y hoteles Retail, restaurants and hotels	158.1	19.9	1.6
Transporte y comunicaciones Transportation and communications	29.0	3.6	1.6
Servicios/Services	194.0	24.4	1.9
Otros/Others	58.0	7.3	2.9

Fuente/Source: INEGI

PIB y Empleo/GDP and Employment

Producto Interno Bruto • Variación % anual real

Gross Domestic Product • Real annual % change

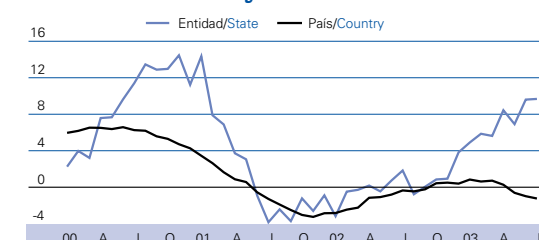


e estimado/estimated

Fuente/Source: INEGI

Asegurados en el IMSS* • Variación % anual

IMSS Affiliated* • Annual % change



* Excluye otros grupos/Excludes other groups

Fuente/Source: IMSS

Unidades Económicas y Empleo/Economic Units and Employment

Unidades Económicas • Julio 2003, número y %

Economic Units • July 2003, number and %

	Entidad State	Entidad/país, % State/country, %	Var. % anual Annual % chge.
Total/Total	10,386	1.3	2.3
- Micro y pequeña/Micro and small	10,210	1.3	2.1
- Mediana/Medium	119	1.0	3.5
- Grande/Large	57	0.8	26.7

Fuente/Source: IMSS

Empleo por Sector* • Julio 2003, miles de personas

Employment by Sector* • July 2003, thousands of persons

	Entidad State	Entidad/país, % State/country, %	Var. % anual Annual % chge.
Asegurados IMSS/IMSS affiliated	118.2	1.0	10.3
- Primario/Primary	7.4	2.0	1.5
- Secundario/Secondary	36.6	0.7	20.5
- Terciario/Tertiary	74.2	1.1	6.8

* Excluye otros grupos y eventuales del campo

* Excludes other groups and temporary agriculture labor

Area Metropolitana Villahermosa/Villahermosa Metropolitan Area

Indicadores Seleccionados 2003

Selected Indicators 2003

	AM Villahermosa Villahermosa MA	País Country
Salario mínimo diario (pesos)	40.30	41.53
Minimum daily wage (pesos)		
Inflación anual (agosto)/Annual inflation (August)	4.91	4.04
Tasa de desempleo abierto (julio, %)	1.7	3.5
Open unemployment rate (July, %)		
Ventas menudeo (junio, variación % anual)	16.1	3.7
Retail sales (June, annual % change)		
Ventas mayoreo (junio, variación % anual)	9.1	-3.4
Wholesale sales (June, annual % change)		

Fuente/Source: INEGI, STPS, Banco de México

Ingresos Población Ocupada • Julio 2003, %

Employed Personnel Income • July 2003, %

	AM Villahermosa Villahermosa MA	País Country
Total	100.0	100.0
Menos de 1 SM*/Less than 1 MW*	5.5	7.1
De 1 hasta 2 SM*/From 1 to 2 MW*	18.9	22.5
Más de 2 y hasta 5 SM*	46.6	46.3
More than 2 and up to 5 MW*		
Más de 5 SM*/More than 5 MW*	25.3	15.2
No recibe ingresos/Do not perceive income	2.3	4.1
No especificado/Not specified	1.4	4.8

* SM salarios mínimos/MW minimum wages

Fuente/Source: INEGI

PIB, Población y Banca/GDP, Population and Banking System

	Entidad State	Entidad/país, % State/country, %	Var. % anual Annual % chge.
PIB 2003 (millones de \$ de 2002)*	184,554	3.0	1.7
GDP 2003 (millions of 2002 pesos)*			
PIB por habitante 2003 (miles de pesos)*	60.5	1.0 Veces	-0.2
GDP per inhabitant 2003 (US dollars)*	5,741	1.0 Times	
Población junio 2003 (miles de personas)	3,048.4	2.9	2.0
Population June 2003 (thousands of persons)			
Captación banca comercial marzo 2003**	26,010	2.1	2.4
Commercial bank deposits March 2003**			
Número de sucursales marzo 2003	284	3.6	6.8
Number of branches March 2003			

* Estimado/Estimated **Millones de pesos de marzo 2003/Millions of March 2003 pesos

Fuente/Source: INEGI, Conapo, Banco de México

PEA Ocupada por Sector Económico • Junio 2003, miles de personas

Labor Force by Economic Sector • June 2003, thousands of persons

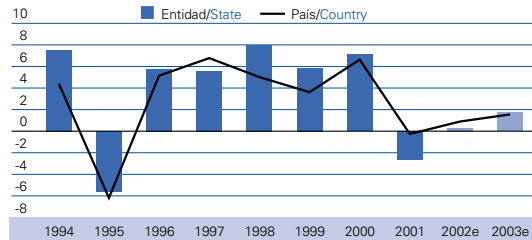
	Entidad State	Part. % % share	Entidad/país, % State/country, %
Total/Total	1,163.2	100.0	2.9
Agropecuario/Agriculture and livestock	90.9	7.8	1.3
Extractivo y electricidad/Mining and electricity	14.9	1.3	4.2
Manufacturas/Manufacturing	250.9	21.6	3.6
Construcción/Construction	107.6	9.2	3.9
Comercio, restaurantes y hoteles Retail, restaurants and hotels	278.1	23.9	2.8
Transporte y comunicaciones Transportation and communications	68.5	5.9	3.7
Servicios/Services	284.0	24.4	2.8
Otros/Others	68.4	5.9	3.5

Fuente/Source: INEGI

PIB y Empleo/GDP and Employment

Producto Interno Bruto • Variación % anual real

Gross Domestic Product • Real annual % change

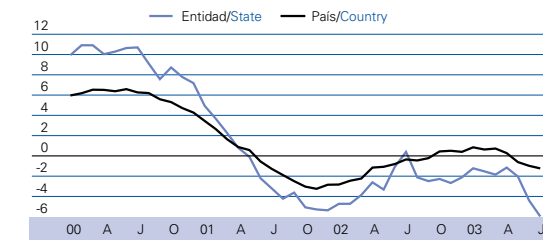


e estimado/estimated

Fuente/Source: INEGI

Asegurados en el IMSS* • Variación % anual

IMSS Affiliated* • Annual % change



* Excluye otros grupos/Excludes other groups

Fuente/Source: IMSS

Unidades Económicas y Empleo/Economic Units and Employment

Unidades Económicas • Julio 2003, número y %

Economic Units • July 2003, number and %

	Entidad State	Entidad/país, % State/country, %	Var. % anual Annual % chge.
Total/Total	33,498	4.1	-1.7
- Micro y pequeña/Micro and small	32,776	4.1	-1.6
- Mediana/Medium	426	3.7	-3.8
- Grande/Large	296	4.3	-3.0

Fuente/Source: IMSS

Empleo por Sector* • Julio 2003, miles de personas

Employment by Sector* • July 2003, thousands of persons

	Entidad State	Entidad/país, % State/country, %	Var. % anual Annual % chge.
Asegurados IMSS/IMSS affiliated	490.5	4.0	-3.8
- Primario/Primary	13.2	3.5	-13.1
- Secundario/Secondary	255.2	5.2	-5.3
- Terciario/Tertiary	222.0	3.2	-1.4

Fuente/Source: IMSS

* Excluye otros grupos y eventuales del campo

* Excludes other groups and temporary agriculture labor

Area Metropolitana Tampico/Tampico Metropolitan Area

Indicadores Seleccionados 2003

Selected Indicators 2003

	AM Tampico Tampico MA	País Country
Salario mínimo diario (pesos)	41.35	41.53
Minimum daily wage (pesos)		
Inflación anual (agosto)/Annual inflation (August)	4.02	4.04
Tasa de desempleo abierto (julio, %)	3.1	3.5
Open unemployment rate (July, %)		
Ventas menudeo (junio, variación % anual)	ne	3.7
Retail sales (June, annual % change)		
Ventas mayoreo (junio, variación % anual)	ne	-3.4
Wholesale sales (June, annual % change)		

Fuente/Source: INEGI, STPS, Banco de México

ne = no existente/
non existent

Ingresos Población Ocupada • Julio 2003, %

Employed Personnel Income • July 2003, %

	AM Tampico Tampico MA	País Country
Total	100.0	100.0
Menos de 1 SM*/Less than 1 MW*	6.3	7.1
De 1 hasta 2 SM*/From 1 to 2 MW*	21.9	22.5
Más de 2 y hasta 5 SM*	44.4	46.3
More than 2 and up to 5 MW*		
Más de 5 SM*/More than 5 MW*	19.2	15.2
No recibe ingresos/Do not perceive income	4.2	4.1
No especificado/Not specified	4.0	4.8

* SM salarios mínimos/MW minimum wages

Fuente/Source: INEGI

PIB, Población y Banca/GDP, Population and Banking System

	Entidad State	Entidad/país, % State/country, %	Var. % anual Annual % chge.
PIB 2003 (millones de \$ de 2002)*	34,622	0.6	1.1
GDP 2003 (millions of 2002 pesos)*			
PIB por habitante 2003 (miles de pesos)*	33.3	0.6 Veces	-0.6
GDP per inhabitant 2003 (US dollars)*	3,161	0.6 Times	
Población junio 2003 (miles de personas)	1,038.8	1.0	1.7
Population June 2003 (thousands of persons)			
Captación banca comercial marzo 2003**	3,534	0.3	0.4
Commercial bank deposits March 2003**			
Número de sucursales marzo 2003	45	0.6	-43.8
Number of branches March 2003			

* Estimado/Estimated **Millones de pesos de marzo 2003/Millions of March 2003 pesos

Fuente/Source: INEGI, Conapo, Banco de México

PEA Ocupada por Sector Económico • Junio 2003, miles de personas

Labor Force by Economic Sector • June 2003, thousands of persons

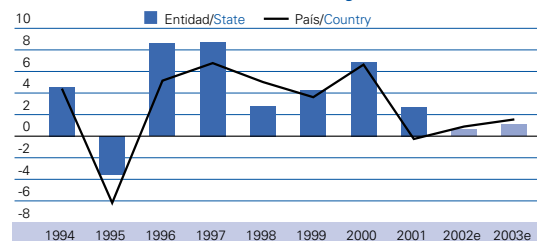
	Entidad State	Part. % % share	Entidad/país, % State/country, %
Total/Total	404.8	100.0	1.0
Agropecuario/Agriculture and livestock	76.3	18.9	1.1
Extractivo y electricidad/Mining and electricity	1.2	0.3	0.3
Manufacturas/Manufacturing	100.9	24.9	1.4
Construcción/Construction	41.1	10.2	1.5
Comercio, restaurantes y hoteles Retail, restaurants and hotels	78.3	19.3	0.8
Transporte y comunicaciones Transportation and communications	14.5	3.6	0.8
Servicios/Services	72.5	17.9	0.7
Otros/Others	19.9	4.9	1.0

Fuente/Source: INEGI

PIB y Empleo/GDP and Employment

Producto Interno Bruto • Variación % anual real

Gross Domestic Product • Real annual % change

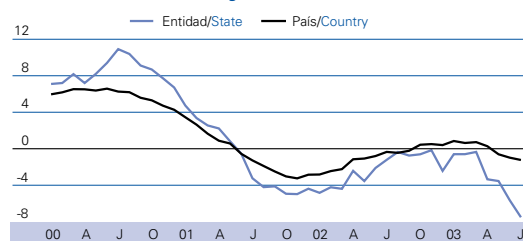


e estimado/estimated

Fuente/Source: INEGI

Asegurados en el IMSS* • Variación % anual

IMSS Affiliated* • Annual % change



* Excluye otros grupos/Excludes other groups

Fuente/Source: IMSS

Unidades Económicas y Empleo/Economic Units and Employment

Unidades Económicas • Julio 2003, número y %

Economic Units • July 2003, number and %

	Entidad State	Entidad/país, % State/country, %	Var. % anual Annual % chge.
Total/Total	3,691	0.5	1.2
- Micro y pequeña/Micro and small	3,555	0.4	1.7
- Mediana/Medium	84	0.7	-11.6
- Grande/Large	52	0.8	-10.3

Fuente/Source: IMSS

Empleo por Sector* • Julio 2003, miles de personas

Employment by Sector* • July 2003, thousands of persons

	Entidad State	Entidad/país, % State/country, %	Var. % anual Annual % chge.
Asegurados IMSS/IMSS affiliated	70.4	0.6	-7.5
- Primario/Primary	0.4	0.1	-14.5
- Secundario/Secondary	49.2	1.0	-11.5
- Terciario/Tertiary	20.9	0.3	3.7

* Excluye otros grupos y eventuales del campo

* Excludes other groups and temporary agriculture labor

Area Metropolitana Tlaxcala/Tlaxcala Metropolitan Area

Indicadores Seleccionados 2003

Selected Indicators 2003

	AM Tlaxcala Tlaxcala MA	País Country
Salario mínimo diario (pesos)	40.30	41.53
Minimum daily wage (pesos)		
Inflación anual (agosto)/Annual inflation (August)	4.19	4.04
Tasa de desempleo abierto (julio, %)	3.2	3.5
Open unemployment rate (July, %)		
Ventas menudeo (junio, variación % anual)	ne	3.7
Retail sales (June, annual % change)		
Ventas mayoreo (junio, variación % anual)	ne	-3.4
Wholesale sales (June, annual % change)		

Fuente/Source: INEGI, STPS, Banco de México

ne = no existente/
non existent

Ingresos Población Ocupada • Julio 2003, %

Employed Personnel Income • July 2003, %

	AM Tlaxcala Tlaxcala MA	País Country
Total	100.0	100.0
Menos de 1 SM*/Less than 1 MW*	13.2	7.1
De 1 hasta 2 SM*/From 1 to 2 MW*	32.4	22.5
Más de 2 y hasta 5 SM*	42.5	46.3
More than 2 and up to 5 MW*		
Más de 5 SM*/More than 5 MW*	4.4	15.2
No recibe ingresos/Do not perceive income	7.3	4.1
No especificado/Not specified	0.2	4.8

* SM salarios mínimos/MW minimum wages

Fuente/Source: INEGI

PIB, Población y Banca/GDP, Population and Banking System

	Entidad State	Entidad/país, % State/country, %	Var. % anual Annual % chge.
PIB 2003 (millones de \$ de 2002)*	253,638	4.1	0.9
GDP 2003 (millions of 2002 pesos)*			
PIB por habitante 2003 (miles de pesos)*	35.0	0.6 Veces	0.5
GDP per inhabitant 2003 (US dollars)*	3,317	0.6 Times	
Población junio 2003 (miles de personas)	7,251.3	7.0	0.4
Population June 2003 (thousands of persons)			
Captación banca comercial marzo 2003**	30,356	2.5	3.8
Commercial bank deposits March 2003**			
Número de sucursales marzo 2003	372	4.8	22.0
Number of branches March 2003			

* Estimado/Estimated **Millones de pesos de marzo 2003/Millions of March 2003 pesos

Fuente/Source: INEGI, Conapo, Banco de México

PEA Ocupada por Sector Económico • Junio 2003, miles de personas

Labor Force by Economic Sector • June 2003, thousands of persons

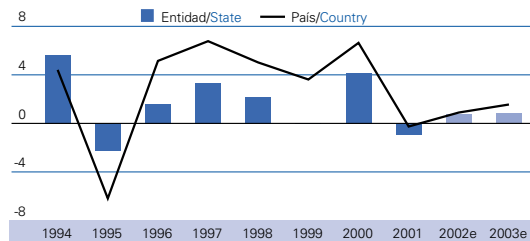
	Entidad State	Part. % % share	Entidad/país, % State/country, %
Total/Total	2,469.6	100.0	6.1
Agropecuario/Agriculture and livestock	747.3	30.3	11.0
Extractivo y electricidad/Mining and electricity	53.5	2.2	15.2
Manufacturas/Manufacturing	245.1	9.9	3.5
Construcción/Construction	200.9	8.1	7.3
Comercio, restaurantes y hoteles Retail, restaurants and hotels	566.0	22.9	5.7
Transporte y comunicaciones Transportation and communications	93.5	3.8	5.0
Servicios/Services	494.9	20.0	4.9
Otros/Others	68.4	2.8	3.5

Fuente/Source: INEGI

PIB y Empleo/GDP and Employment

Producto Interno Bruto • Variación % anual real

Gross Domestic Product • Real annual % change

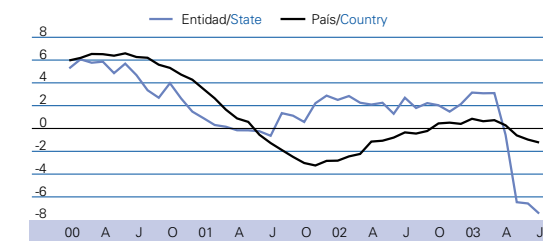


e estimado/estimated

Fuente/Source: INEGI

Asegurados en el IMSS* • Variación % anual

IMSS Affiliated* • Annual % change



* Excluye otros grupos/Excludes other groups

Fuente/Source: IMSS

Unidades Económicas y Empleo/Economic Units and Employment

Unidades Económicas • Julio 2003, número y %

Economic Units • July 2003, number and %

	Entidad State	Entidad/país, % State/country, %	Var. % anual Annual % chge.
Total/Total	40,556	5.0	1.0
- Micro y pequeña/Micro and small	39,886	5.0	1.0
- Mediana/Medium	444	3.9	2.5
- Grande/Large	226	3.3	0.9

Fuente/Source: IMSS

Empleo por Sector* • Julio 2003, miles de personas

Employment by Sector* • July 2003, thousands of persons

	Entidad State	Entidad/país, % State/country, %	Var. % anual Annual % chge.
Asegurados IMSS/IMSS affiliated	551.0	4.5	2.2
- Primario/Primary	61.7	16.5	0.4
- Secundario/Secondary	142.8	2.9	-0.5
- Terciario/Tertiary	346.5	5.0	3.7

Fuente/Source: IMSS

* Excluye otros grupos y eventuales del campo

* Excludes other groups and temporary agriculture labor

Area Metropolitana Veracruz/Veracruz Metropolitan Area

Indicadores Seleccionados 2003

Selected Indicators 2003

	AM Veracruz Veracruz MA	País Country
Salario mínimo diario (pesos)	40.30	41.53
Minimum daily wage (pesos)		
Inflación anual (agosto)/Annual inflation (August)	6.26	4.04
Tasa de desempleo abierto (julio, %)	2.6	3.5
Open unemployment rate (July, %)		
Ventas menudeo (junio, variación % anual)	0.6	3.7
Retail sales (June, annual % change)		
Ventas mayoreo (junio, variación % anual)	-1.6	-3.4
Wholesale sales (June, annual % change)		

Fuente/Source: INEGI, STPS, Banco de México

Ingresos Población Ocupada • Julio 2003, %

Employed Personnel Income • July 2003, %

	AM Veracruz Veracruz MA	País Country
Total	100.0	100.0
Menos de 1 SM*/Less than 1 MW*	11.4	7.1
De 1 hasta 2 SM*/From 1 to 2 MW*	24.1	22.5
Más de 2 y hasta 5 SM*	43.6	46.3
More than 2 and up to 5 MW*		
Más de 5 SM*/More than 5 MW*	14.3	15.2
No recibe ingresos/Do not perceive income	4.5	4.1
No especificado/Not specified	2.1	4.8

* SM salarios mínimos/MW minimum wages

Fuente/Source: INEGI

PIB, Población y Banca/GDP, Population and Banking System

	Entidad State	Entidad/país, % State/country, %	Var. % anual Annual % chge.
PIB 2003 (millones de \$ de 2002)*	85,381	1.4	1.4
GDP 2003 (millions of 2002 pesos)*			
PIB por habitante 2003 (miles de pesos)*	48.5	0.8 Veces	0.1
GDP per inhabitant 2003 (US dollars)*	4,598	0.8 Times	
Población junio 2003 (miles de personas)	1,760.7	1.7	1.4
Population June 2003 (thousands of persons)			
Captación banca comercial marzo 2003**	11,019	0.9	4.2
Commercial bank deposits March 2003**			
Número de sucursales marzo 2003	116	1.5	-6.5
Number of branches March 2003			

* Estimado/Estimated **Millones de pesos de marzo 2003/Millions of March 2003 pesos

Fuente/Source: INEGI, Conapo, Banco de México

PEA Ocupada por Sector Económico • Junio 2003, miles de personas

Labor Force by Economic Sector • June 2003, thousands of persons

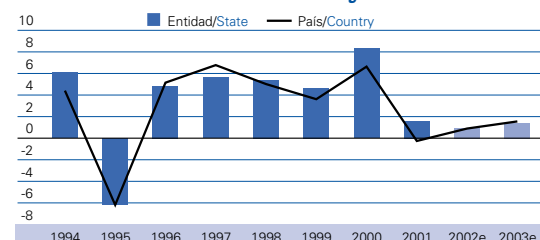
	Entidad State	Part. % % share	Entidad/país, % State/country, %
Total/Total	762.5	100.0	1.9
Agropecuario/Agriculture and livestock	143.6	18.8	2.1
Extractivo y electricidad/Mining and electricity	3.9	0.5	1.1
Manufacturas/Manufacturing	170.3	22.3	2.4
Construcción/Construction	37.5	4.9	1.4
Comercio, restaurantes y hoteles Retail, restaurants and hotels	162.7	21.3	1.6
Transporte y comunicaciones Transportation and communications	31.3	4.1	1.7
Servicios/Services	175.1	23.0	1.8
Otros/Others	38.0	5.0	1.9

Fuente/Source: INEGI

PIB y Empleo/GDP and Employment

Producto Interno Bruto • Variación % anual real

Gross Domestic Product • Real annual % change

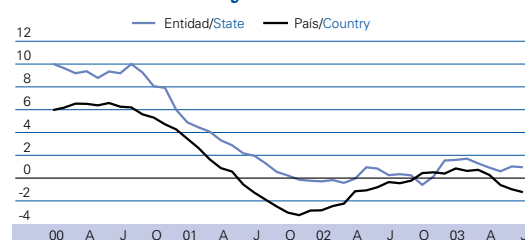


e estimado/estimated

Fuente/Source: INEGI

Asegurados en el IMSS* • Variación % anual

IMSS Affiliated* • Annual % change



* Excluye otros grupos/Excludes other groups

Fuente/Source: IMSS

Unidades Económicas y Empleo/Economic Units and Employment

Unidades Económicas • Julio 2003, número y %

Economic Units • July 2003, number and %

	Entidad State	Entidad/país, % State/country, %	Var. % anual Annual % chge.
Total/Total	15,399	1.9	2.7
- Micro y pequeña/Micro and small	15,051	1.9	2.7
- Mediana/Medium	234	2.1	4.5
- Grande/Large	114	1.7	-1.7

Fuente/Source: IMSS

Empleo por Sector* • Julio 2003, miles de personas

Employment by Sector* • July 2003, thousands of persons

	Entidad State	Entidad/país, % State/country, %	Var. % anual Annual % chge.
Asegurados IMSS/IMSS affiliated	239.3	2.0	1.0
- Primario/Primary	10.9	2.9	-13.6
- Secundario/Secondary	86.4	1.8	2.4
- Terciario/Tertiary	142.0	2.0	1.4

* Excluye otros grupos y eventuales del campo

* Excludes other groups and temporary agriculture labor

Area Metropolitana Mérida/Merida Metropolitan Area

Indicadores Seleccionados 2003

Selected Indicators 2003

	AM Mérida Merida MA	País Country
Salario mínimo diario (pesos)	40.30	41.53
Minimum daily wage (pesos)		
Inflación anual (agosto)/Annual inflation (August)	3.52	4.04
Tasa de desempleo abierto (julio, %)	2.4	3.5
Open unemployment rate (July, %)		
Ventas menudeo (junio, variación % anual)	7.6	3.7
Retail sales (June, annual % change)		
Ventas mayoreo (junio, variación % anual)	7.3	-3.4
Wholesale sales (June, annual % change)		

Fuente/Source: INEGI, STPS, Banco de México

Ingresos Población Ocupada • Julio 2003, %

Employed Personnel Income • July 2003, %

	AM Mérida Merida MA	País Country
Total	100.0	100.0
Menos de 1 SM*/Less than 1 MW*	11.4	7.1
De 1 hasta 2 SM*/From 1 to 2 MW*	28.4	22.5
Más de 2 y hasta 5 SM*	41.1	46.3
More than 2 and up to 5 MW*		
Más de 5 SM*/More than 5 MW*	11.1	15.2
No recibe ingresos/Do not perceive income	3.8	4.1
No especificado/Not specified	4.2	4.8

* SM salarios mínimos/MW minimum wages

Fuente/Source: INEGI

PIB, Población y Banca/GDP, Population and Banking System

	Entidad	Entidad/país, %	Var. % anual
	State	State/country, %	Annual % chge.
PIB 2003 (millones de \$ de 2002)*	48,250	0.8	1.2
GDP 2003 (millions of 2002 pesos)*			
PIB por habitante 2003 (miles de pesos)*	34.1	0.6 Veces	1.0
GDP per inhabitant 2003 (US dollars)*	3,238	0.6 Times	
Población junio 2003 (miles de personas)	1,413.1	1.4	0.2
Population June 2003 (thousands of persons)			
Captación banca comercial marzo 2003**	6,104	0.5	4.6
Commercial bank deposits March 2003**			
Número de sucursales marzo 2003	86	1.1	13.2
Number of branches March 2003			

* Estimado/Estimated **Millones de pesos de marzo 2003/Millions of March 2003 pesos

Fuente/Source: INEGI, Conapo, Banco de México

PEA Ocupada por Sector Económico • Junio 2003, miles de personas

Labor Force by Economic Sector • June 2003, thousands of persons

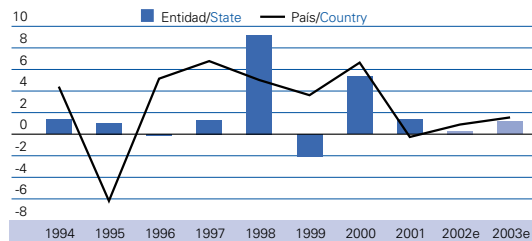
	Entidad	Part. %	Entidad/país, %
	State	% share	State/country, %
Total/Total	479.2	100.0	1.2
Agropecuario/Agriculture and livestock	133.1	27.8	2.0
Extractivo y electricidad/Mining and electricity	2.6	0.5	0.7
Manufacturas/Manufacturing	52.9	11.0	0.8
Construcción/Construction	44.8	9.3	1.6
Comercio, restaurantes y hoteles	110.8	23.1	1.1
Retail, restaurants and hotels			
Transporte y comunicaciones	10.2	2.1	0.5
Transportation and communications			
Servicios/Services	98.4	20.5	1.0
Others/Others	26.3	5.5	1.3

Fuente/Source: INEGI

PIB y Empleo/GDP and Employment

Producto Interno Bruto • Variación % anual real

Gross Domestic Product • Real annual % change

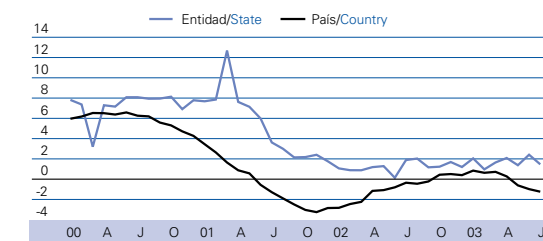


e estimado/estimated

Fuente/Source: INEGI

Asegurados en el IMSS* • Variación % anual

IMSS Affiliated* • Annual % change



* Excluye otros grupos/Excludes other groups

Fuente/Source: IMSS

Unidades Económicas y Empleo/Economic Units and Employment

Unidades Económicas • Julio 2003, número y %

Economic Units • July 2003, number and %

	Entidad	Entidad/país, %	Var. % anual
	State	State/country, %	Annual % chge.
Total/Total	9,505	1.2	1.5
- Micro y pequeña/Micro and small	9,385	1.2	1.6
- Mediana/Medium	74	0.7	-9.8
- Grande/Large	46	0.7	7.0

Fuente/Source: IMSS

Empleo por Sector* • Julio 2003, miles de personas

Employment by Sector* • July 2003, thousands of persons

	Entidad	Entidad/país, %	Var. % anual
	State	State/country, %	Annual % chge.
Asegurados IMSS/IMSS affiliated	101.2	0.8	2.1
- Primario/Primary	1.1	0.3	16.6
- Secundario/Secondary	34.5	0.7	0.5
- Terciario/Tertiary	65.6	0.9	2.8

Fuente/Source: IMSS

* Excluye otros grupos y eventuales del campo

* Excludes other groups and temporary agriculture labor

Area Metropolitana Zacatecas/Zacatecas Metropolitan Area

Indicadores Seleccionados 2003

Selected Indicators 2003

	AM Zacatecas	País
	Zacatecas MA	Country
Salario mínimo diario (pesos)	40.30	41.53
Minimum daily wage (pesos)		
Inflación anual (agosto)/Annual inflation (August)	ne	4.04
Tasa de desempleo abierto (julio, %)	3.6	3.5
Open unemployment rate (July, %)		
Ventas menudeo (junio, variación % anual)	26.0	3.7
Retail sales (June, annual % change)		
Ventas mayoreo (junio, variación % anual)	6.5	-3.4
Wholesale sales (June, annual % change)		

Fuente/Source: INEGI, STPS, Banco de México

ne = no existente/
non existent

Ingresos Población Ocupada • Julio 2003, %

Employed Personnel Income • July 2003, %

	AM Zacatecas	País
	Zacatecas MA	Country
Total	100.0	100.0
Menos de 1 SM*/Less than 1 MW*	7.8	7.1
De 1 hasta 2 SM*/From 1 to 2 MW*	20.8	22.5
Más de 2 y hasta 5 SM*	34.5	46.3
More than 2 and up to 5 MW*		
Más de 5 SM*/More than 5 MW*	11.3	15.2
No recibe ingresos/Do not perceive income	8.2	4.1
No especificado/Not specified	17.4	4.8

* SM salarios mínimos/MW minimum wages

Fuente/Source: INEGI

Otros Indicadores Regionales

Other Regional Indicators

	Ind. maquiladora de exportación ¹ Maquiladora export industry ¹				Producción ² Production ²		Elect. ³	Recursos federalizados ⁴ Federalized funds ⁴				Ventas ⁵ Sales ⁵	
	A	B	C	B	B	B	D	E	F	E	G	B	
Pais/Country	3,229	-0.2	1,081.6	-0.9	-3.5	1.0	117,637	7.1	121,777	3.3	218,928	-5.2	
Aguascalientes	58	1.8	22.0	20.8	4.6	0.4	1,380	6.7	1,652	0.2	2,789	-4.5	
Baja California	1,052	0.8	216.4	-3.5	-4.3	-3.5	3,265	8.2	3,193	3.8	2,442	-2.2	
Baja California Sur	4	-42.9	0.4	-61.0	nd	nd	754	4.9	1,011	3.5	725	32.3	
Campeche	nd	nd	nd	nd	nd	nd	1,388	7.7	1,442	1.0	1,253	1.5	
Coahuila	249	-3.5	111.6	-2.1	6.2	-6.2	2,858	6.6	2,995	2.5	6,016	5.0	
Colima	nd	nd	nd	nd	nd	nd	920	9.5	1,029	3.6	1,304	17.0	
Chiapas	nd	nd	nd	nd	nd	nd	4,203	-5.0	6,991	1.7	3,867	-2.4	
Chihuahua	433	0.7	260.2	-1.0	nd	nd	3,497	5.9	3,450	2.2	4,996	-4.7	
Distrito Federal	25	8.7	2.3	3.3	-10.5	8.3	14,881	9.8	2,272	-0.6	59,561	-9.0	
Mexico City													
Durango	64	-1.5	23.1	27.1	-4.9	0.7	1,623	7.5	2,497	2.0	1,831	-11.3	
Guanajuato	58	-6.5	15.0	8.7	nd	nd	4,441	5.5	4,894	1.7	7,253	-14.9	
Guerrero	nd	nd	nd	nd	nd	nd	2,512	5.6	6,567	6.1	2,825	-12.0	
Hidalgo	nd	nd	nd	nd	nd	nd	2,207	7.2	3,742	3.5	3,184	1.7	
Jalisco	146.0	12.3	34.9	20.7	-5.5	-1.5	7,343	7.1	6,221	2.7	15,763	-4.3	
Estado de México	49	2.1	8.0	7.1	-4.9	1.3	13,404	5.9	11,940	6.3	24,079	-10.7	
State of Mexico													
Michoacán	nd	nd	nd	nd	nd	nd	3,434	3.6	5,830	6.4	6,566	2.5	
Morelos	nd	nd	nd	nd	-9.3	3.2	1,782	7.7	2,154	3.6	3,707	-5.6	
Nayarit	nd	nd	nd	nd	nd	nd	1,185	5.7	1,704	1.7	962	1.1	
Nuevo León	176	0.0	52.8	-5.0	-3.6	-8.8	5,573	2.3	3,684	5.5	13,787	-4.5	
Oaxaca	nd	nd	nd	nd	nd	nd	2,933	13.5	6,894	0.0	3,074	11.0	
Puebla	90	-9.1	27.4	-15.0	0.8	2.0	4,774	9.3	5,789	2.8	8,972	-7.0	
Querétaro	nd	nd	nd	nd	3.1	-1.3	2,042	11.4	1,943	2.2	3,014	-8.1	
Quintana Roo	nd	nd	nd	nd	nd	nd	1,252	4.5	1,577	6.7	3,188	5.5	
San Luis Potosí	19	18.8	9.1	-1.3	-4.3	0.9	2,272	8.2	3,471	-0.1	3,550	-4.8	
Sinaloa	7	-22.2	3.7	808.0	3.1	-3.4	3,045	12.2	3,110	2.5	4,323	3.5	
Sonora	210	1.0	73.0	-5.9	-8.3	-2.3	3,581	8.4	3,216	12.0	3,913	8.5	
Tabasco	nd	nd	nd	nd	nd	nd	5,746	10.7	2,856	2.4	3,844	14.6	
Tamaulipas	402	0.0	163.4	-2.6	nd	nd	3,697	6.4	3,944	1.7	7,595	3.7	
Tlaxcala	nd	nd	nd	nd	-15.5	0.3	1,162	7.4	1,491	-5.4	1,014	-14.1	
Veracruz	95.0	-12.0	27.3	-6.2	-0.6	5.6	7,078	8.2	9,508	4.8	9,262	-5.1	
Yucatán	nd	nd	nd	nd	-4.8	-2.7	1,915	10.0	2,351	2.5	3,376	0.5	
Zacatecas	17	-5.6	4.4	-13.6	nd	nd	1,492	7.3	2,359	3.2	893	-13.2	

1 Junio 2003/June 2003

2 Producción manufacturera, mayo 2003/Manufacturing production, May 2003

3 Generación de energía eléctrica, mayo 2003/Electricity generation, May 2003

4 Enero-junio 2003, millones de pesos/January-June 2003, millions of pesos

5 Ventas de automóviles y camiones ligeros, abril-junio 2003/Automobile and light truck sales, April-June 2003

A Plantas/Plants

B Variación % anual/Annual % change

C Miles de empleados/Thousands of employees

D Ramo 28, participaciones a entidades federativas y municipios/Branch 28, participation to states and municipalities

E Variación % anual real/Real annual % change

F Ramo 33, aportaciones federales para entidades federativas y municipios/Branch 33, federal contributions to states and municipalities

G Unidades/Units

nd no disponible/not available

Fuente: BBVA Bancomer con datos de INEGI, SHCP y AMIA

Source: BBVA Bancomer with data from INEGI, SHCP and AMIA

Directorio/Directory

Estudios Económicos Economic Research

Economista Principal
Chief Economist

Manuel Sánchez González

Tel. (52 55) 5621-3660

manuel.sanchez@bbva.bancomer.com

Estudios Macroeconómicos y Políticos
Macroeconomic and Political Studies

Fernando González Cantú

5621-6310

f.gonzalez8@bbva.bancomer.com

David Aylett

5621-4748

dp.aylett@bbva.bancomer.com

Eduardo Torres Villanueva

5621-2493

e.torres@bbva.bancomer.com

Sistema Financiero y Bancario
Financial and Banking System

Nathaniel Karp

5621-7718

n.karp@bbva.bancomer.com

Fco. Javier Morales E.

5621-5567

fj.morales@bbva.bancomer.com

Jorge Chirino Campos

5621-6275

j.chirino@bbva.bancomer.com

Javier Amador Díaz

5621-4210

j.amador@bbva.bancomer.com

Estudios Sectoriales y Regionales
Sectorial and Regional Studies

Eduardo Miguel Angel Millán Lozano

5621-4143

e.millan@bbva.bancomer.com

Alma G. Martínez Morales

5621-6243

ag.martinez2@bbva.bancomer.com

Economía Internacional y Propuestas a Autoridades
International Economy and Proposals to the Authorities

Carlos A. Herrera Gómez

5621-2486

carlos.herrera@bbva.bancomer.com

Carlos Vázquez Castellanos

5621-4154

c.vazquez@bbva.bancomer.com

Información y Apoyo a Negocios
Information and Business Support

Octavio R. Gutiérrez Engelmann

5621-3095

o.gutierrez3@bbva.bancomer.com

Coordinador

Coordinator

Fernando Tamayo Noguera

5621-5994

fernando.tamayo@bbva.bancomer.com

Fax (52 55) 5621-3297
5621-5823