

EEUU

# Observatorio Económico

18 de agosto 2010

Análisis económico

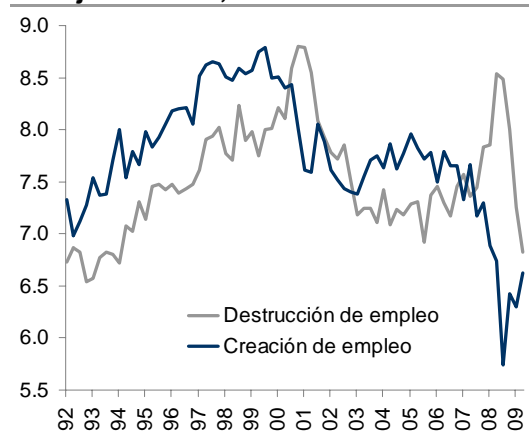
Jeffrey Owen Herzog  
jeff.herzog@bbvacompass.com

## La dinámica del empleo

La destrucción bruta de puestos de trabajo se encuentra en su nivel más bajo desde 1994, pero la contratación es baja

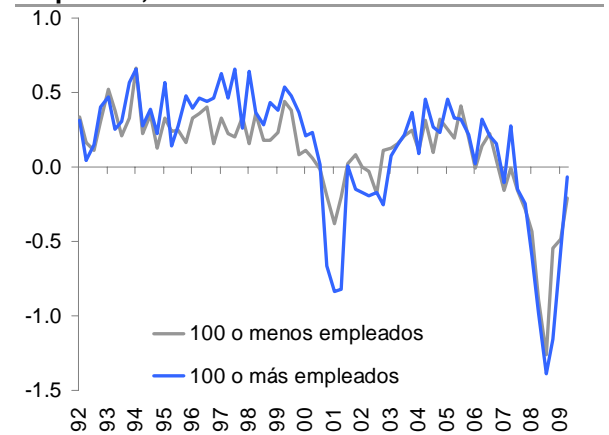
La Oficina de Estadísticas Laborales (BLS) publicó hoy datos de la dinámica del empleo en el país, que llevan un retraso de tres trimestres debido al tiempo necesario para cruzar la información del programa de seguro de desempleo que cubre al 98% de todos los asalariados. Los datos indican que, en 4T09, la destrucción de puestos de trabajo a nivel nacional se situó en su nivel más bajo desde 1994, aunque también la creación de empleos se mantuvo en un nivel bajo. La creación neta de puestos de trabajo —la diferencia entre destrucción y creación— se aproximó entre el tercer y cuarto trimestre de 2009, según los últimos datos disponibles de BLS. La creación de empleo se recupera, pero en su actual ritmo se tardará algún tiempo en alcanzar el nivel anterior a la crisis. Las más pequeñas de las pequeñas empresas —con 1 a 4 empleados— experimentaron una fuerte recuperación a partir del 3T09, lo que implica que sus tasas de creación de empleo iban a la zaga de las demás pequeñas empresas (categorizadas como las entidades con menos de 100 empleados). Las pequeñas empresas luchan por salir de los efectos del estallido de la burbuja de la vivienda y recuperar su capacidad de tomar créditos. La brecha de creación neta de empleo parece estar cerrándose más rápidamente en las grandes que en las pequeñas empresas.

Gráfica 1  
**Creación y destrucción de puestos de trabajo en EEUU, millones**



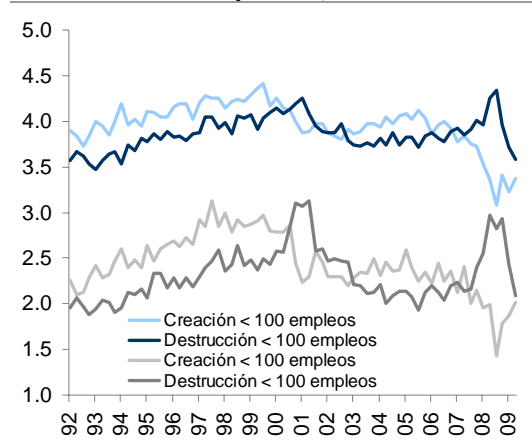
Fuente: BBVA Research y BLS

Gráfica 2  
**Creación neta de empleo por tamaño de las empresas, %**



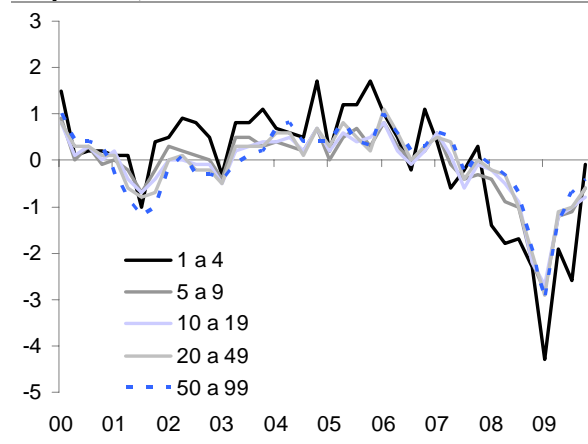
Fuente: BBVA Research y BLS

Gráfica 3  
**Destrucción y creación de empleo por tamaño de las empresas, millones**



Fuente: BBVA Research y BLS

Gráfica 4  
**Creación neta de empleo en pequeñas empresas, %**



Fuente: BBVA Research y BLS

### Aviso legal

Este documento ha sido preparado por el Servicio de Estudios Económicos del Banco Bilbao Vizcaya Argentaria (BBVA) en su propio nombre y en nombre de sus filiales (cada una de ellas una compañía del Grupo BBVA), y se facilita exclusivamente a efectos informativos. La información, opiniones, estimaciones y previsiones contenidas en este documento hacen referencia a su fecha específica y están sujetos a cambios que pueden producirse sin previo aviso en función de las fluctuaciones del mercado. La información, opiniones, estimaciones y previsiones contenidas en este documento han sido recopiladas u obtenidas de fuentes públicas que la Compañía estima exactas, completas y/o correctas. El presente documento no constituye una oferta ni una invitación o incitación para la suscripción o compra de valores.