

EEUU

Observatorio Económico

8 de febrero de 2011

Análisis Económico

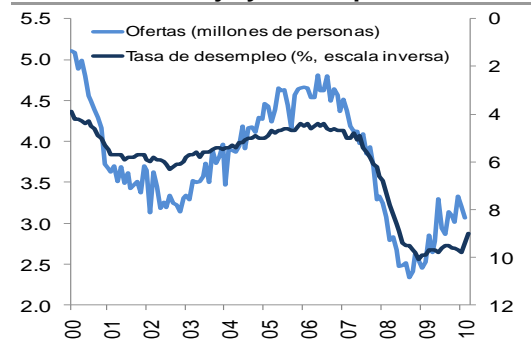
Jeffrey Owen Herzog
jeff.herzog@bbvacompass.com

Ofertas de Trabajo y Rotación Laboral

Para el mes que viene se prevé la primera variación importante hacia la izquierda de la Curva de Beveridge

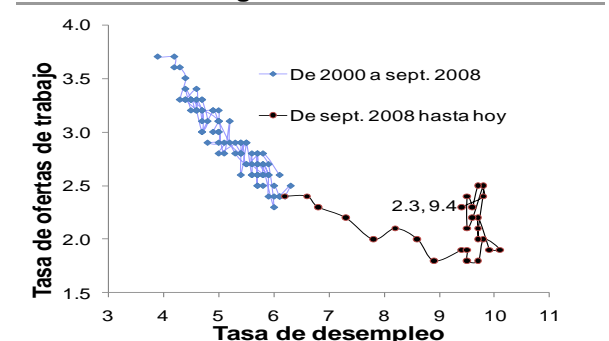
El actual emparejamiento de la Curva de Beveridge (2.3 y 9.4) se basa en el conjunto de datos de los últimos meses, pero debido a la tasa de desempleo de 9% de enero (inducida por las malas condiciones climatológicas), el mes que viene observaremos una importante variación hacia la izquierda de dicha curva. Este 9%, combinado con un índice de ofertas de trabajo de 2.3% a 2.5%, supondrá un avance limitado del desempleo estructural. Esto coincide con nuestra varianza relativa del desempleo en las regiones censales, que se sitúa en niveles similares a los del principio de la recesión de la década de 1990, cuando la considerable reestructuración de la defensa provocó diferencias regionales en el desempleo. La cuestión es en qué medida se puede confiar la tasa de desempleo de enero, lo cual implica que nuestra Curva de Beveridge seguirá sujeta a interpretaciones ampliamente diferentes. El principal hincapié debería ser en la continuidad de las bajas ofertas de empleo y en el estrechamiento de la distancia entre la contratación y los despidos en el sector privado. Las ofertas descendieron en diciembre, pero debido a la escasez de datos de la encuesta de ofertas de trabajo y rotación laboral, bien podría ser un efecto estacional.

Gráfica 1
Ofertas de trabajo y desempleo



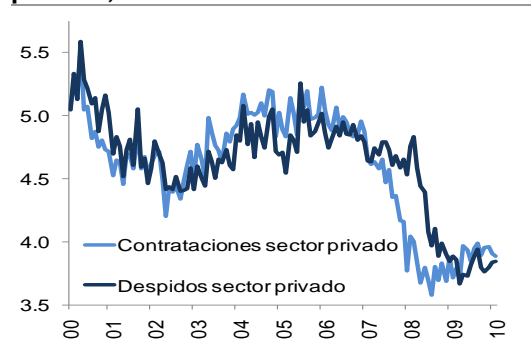
Fuente: BBVA Research y BLS

Gráfica 2
Curva de Beveridge nacional



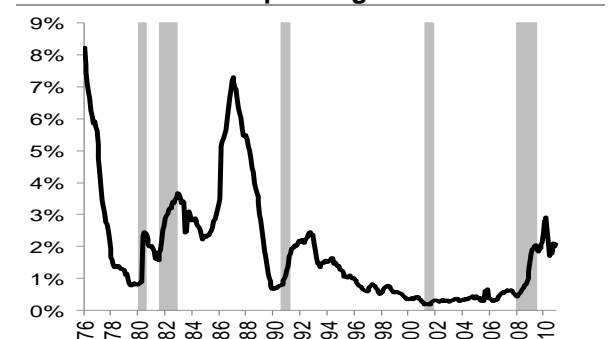
Fuente: BBVA Research y BLS

Gráfica 3
Contrataciones y despidos del sector privado, en millones



Fuente: BBVA Research y BLS

Gráfica 4
Varianza del desempleo regional relativo



Fuente: BBVA Research y BLS

Aviso legal

Este documento ha sido elaborado por BBVA Research del Banco Bilbao Vizcaya Argentaria (BBVA) en su propio nombre y en nombre de sus filiales (cada una de ellas un banco del Grupo BBVA), y se facilita exclusivamente a efectos informativos. La información, opiniones, estimaciones y previsiones contenidas en este documento hacen referencia a su fecha específica y están sujetas a cambios que pueden producirse sin previo aviso en función de las fluctuaciones del mercado. La información, opiniones, estimaciones y previsiones contenidas en este documento han sido recopiladas u obtenidas de fuentes públicas que la Compañía estima exactas, completas y/o correctas. Este documento no constituye una oferta de venta ni una incitación a adquirir o disponer de interés alguno en valores.