

México

Observatorio Económico

15 de marzo de 2011

Análisis Económico

Eduardo Torres
e.torres@bbva.bancomer.com

Fernando Balbuena Campuzano
fernando.balbuena@bbva.bancomer.com

Construcción Reporte Mensual de Coyuntura

- En enero de 2010 la industria de la construcción creció 7.9% anual, la tasa más elevada desde octubre de 2006
- Por componentes, la obra civil registró un aumento de 8% y la edificación de 8.4%, reflejo de una recuperación generalizada entre las actividades que integran la industria
- El ritmo de crecimiento de la construcción superó al de la economía en su conjunto (IGAE) desde finales de 2010 y es probable que continúe en esta tendencia por lo que resta del 2011

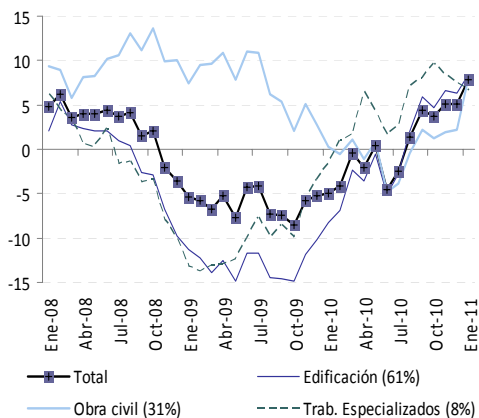
Señales de una recuperación generalizada

En enero de 2011 la construcción creció 7.9% anual, la tasa más elevada desde octubre de 2006; con este resultado, la industria acumula seis meses con variación anual positiva. Al interior, la obra civil registró un aumento de 8% y la edificación de 8.4%; ello refleja que, a diferencia de lo ocurrido en 2009 y parte de 2010, cuando el único impulso provino de la obra pública (componente de obra civil), en los últimos meses el crecimiento se ha venido generalizando entre las distintas actividades que integran la industria.

Los indicadores relacionados con la industria también apuntan hacia la recuperación. En particular, el empleo en construcción creció 7.6% en enero, por encima que el promedio nacional (5.1%) y las ventas de cemento que aumentaron 5.2% en diciembre (último dato disponible), promediaron un crecimiento de 3.6 entre agosto y diciembre de 2010 contra una caída de 6.0% en el mismo período de 2009.

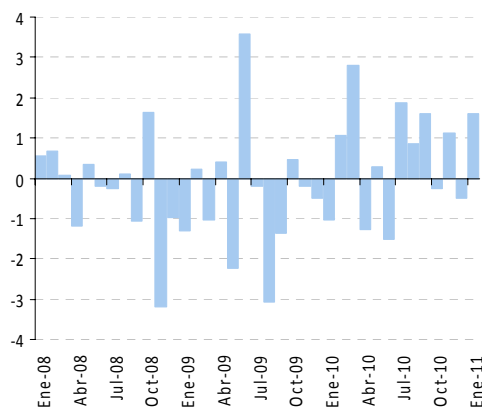
Por último, el resultado de enero sugiere un ritmo de recuperación en la industria de la construcción más acelerado respecto a nuestras previsiones (3.4% para el primer trimestre y 4.5% para todo el 2011), aunque es prematuro aún confirmar cambios en las tendencias, y deberán pasar algunos meses antes de que éstas se consoliden.

Gráfica 1
Industria de la construcción y sus componentes, Var. % anual, AE



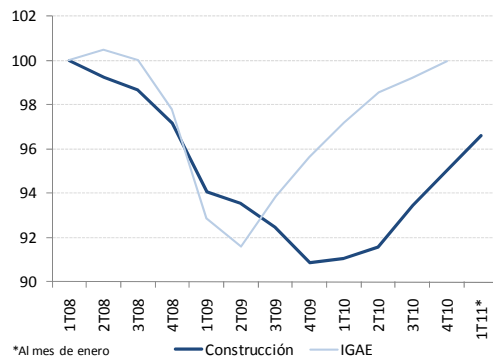
Nota: cifras en paréntesis denotan participación relativa.
AE= series desestacionalizadas
Fuente: BBVA Research con datos del Inegi

Gráfica 2
**Industria de la construcción
Var. % mensual, AE**



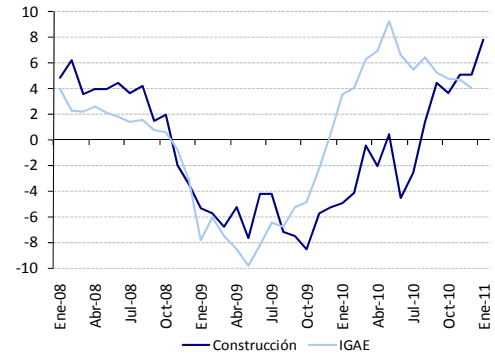
AE= series desestacionalizadas
Fuente: BBVA Research con datos del Inegi

Gráfica 3
Construcción vs. IGAE,
Índice Ene-00=100, AE



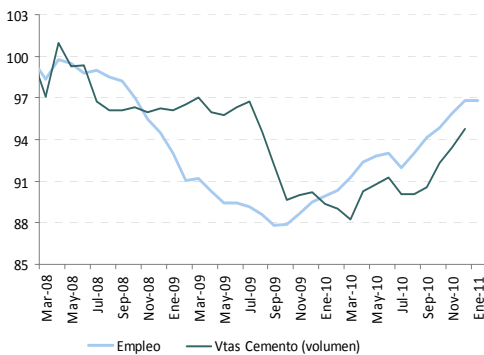
Fuente: BBVA Research con datos del Inegi

Gráfica 4
Construcción vs. IGAE,
Var. % anual, AE



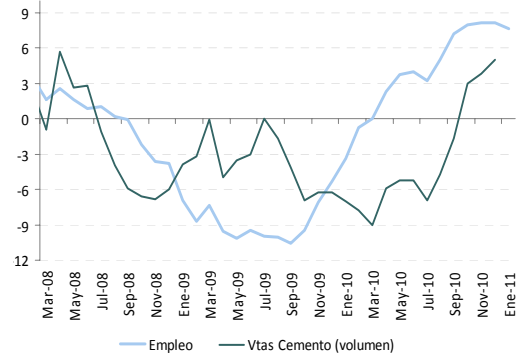
Fuente: BBVA Research con datos del Inegi

Gráfica 5
Indicadores oportunos de la
construcción, Índice 1T00=100, AE



Fuente: BBVA Research con datos del Inegi

Gráfica 6
Indicadores oportunos de la construcción
Var. % anual, AE



Fuente: BBVA Research con datos del Inegi

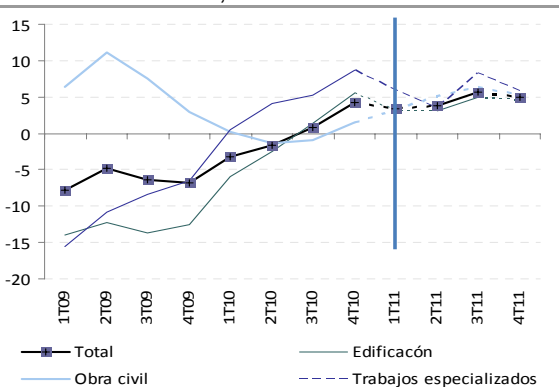
Cuadro 1
Industria de la construcción y sus
componentes, Var. % anual real, AE

| | Total | Edificación | Obra civil | Trabajos especializados |
|--------|-------|-------------|------------|-------------------------|
| 2008 | 3.1 | 0.0 | 10.3 | -0.6 |
| 2009 | -6.4 | -13.1 | 7.0 | -10.3 |
| 2010 | 0.0 | -0.4 | -0.1 | 4.7 |
| 1T10 | -3.2 | -5.9 | 0.3 | 0.5 |
| 2T10 | -1.6 | -2.5 | -1.3 | 4.1 |
| 3T10 | 0.8 | 1.3 | -1.0 | 5.3 |
| 4T10 | 4.2 | 5.5 | 1.5 | 8.7 |
| 1T11* | 7.9 | 8.4 | 8.0 | 6.6 |
| 2011 p | 4.5 | 3.9 | 5.0 | 5.9 |

*Corresponde al mes de enero

Fuente: BBVA Research con datos del Inegi

Gráfica 7
Pronósticos PIB Construcción
Var. % anual real, AE



Fuente: BBVA Research con datos del Inegi

Aviso Legal

Este documento ha sido preparado por BBVA Research del Banco Bilbao Vizcaya Argentaria, S.A. (BBVA) y por BBVA Bancomer. S. A., Institución de Banca Múltiple, Grupo Financiero BBVA Bancomer, por su propia cuenta y se suministra sólo con fines informativos. Las opiniones, estimaciones, predicciones y recomendaciones que se expresan en este documento se refieren a la fecha que aparece en el mismo, por lo que pueden sufrir cambios como consecuencia de la fluctuación de los mercados. Las opiniones, estimaciones, predicciones y recomendaciones contenidas en este documento se basan en información que ha sido obtenida de fuentes estimadas como fidedignas pero ninguna garantía, expresa o implícita, se concede por BBVA sobre su exactitud, integridad o corrección. El presente documento no constituye una oferta ni una invitación o incitación para la suscripción o compra de valores."