

# Observatorio Bancario

EEUU

## Crédito al consumo: Informe mensual de coyuntura

5 de agosto de 2011  
Análisis Económico

EEUU

Kim Fraser  
kim.fraser@bbvacompass.com

- En junio, el total de créditos al consumo pendientes superó las previsiones y subió 15.5 mmd (BBVA: 5.0 mmd), lo que supone una mejora continua en créditos renovables y no renovables, que subieron 5.2 y 10.3 mmd, respectivamente
- Las compañías financieras vieron como aumentaban sus carteras de crédito, tras 5 meses de descenso, mientras que las emisiones de ABS siguieron retrocediendo. El crédito de los bancos comerciales subió por tercer mes consecutivo, pese a los importantes descensos anuales

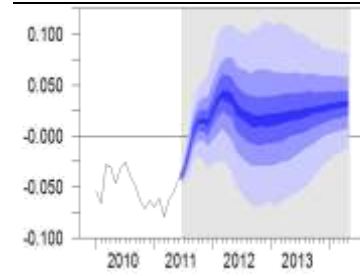
### Desglose de los datos recientes

El total de créditos al consumo pendientes superó las previsiones del mercado y triplicó el crecimiento del mes anterior, tercer mes consecutivo de aumentos en términos anuales. La cartera de las compañías de crédito repuntó tras varios meses de datos negativos. Por su parte, siguen mejorando tanto el crédito bancario como el público. Pese a los últimos descensos de los emisores de ABS, creemos que la tendencia se revertirá y volverá a terreno positivo cuando se recupere el consumo privado.

### Perspectivas del crédito al consumo

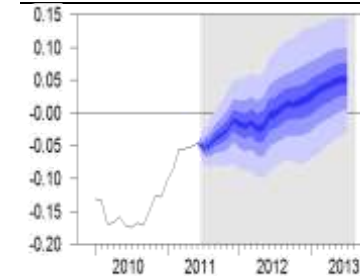
Los créditos no renovables crecieron con fuerza en junio, alcanzando 10.3 mmd (1.7 mmd, el mes anterior), y siguen registrando máximos históricos. Por su parte, el crédito renovable parece haberse recuperado tras haber tocado el mínimo de los últimos cinco años. Así, crece por segundo mes consecutivo. Aunque en términos anuales aún están en terreno negativo, las cifras mensuales de créditos renovables indican que el gasto está volviendo a niveles anteriores a la crisis. Finalmente, los datos de junio sobre créditos al consumo indican que los consumidores parecen estar dispuestos a solicitar más financiamiento en la segunda mitad del año, pese a la debilidad del consumo personal y la baja confianza mostrada en los últimos meses

Gráfica 1  
Bancos comerciales, % a/a, desest.



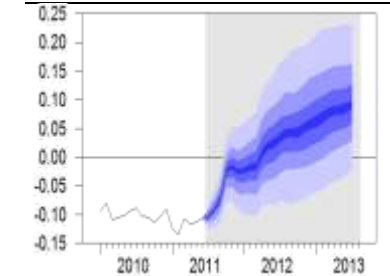
Fuente: BBVA Research. Nota: ajust. según FASB

Gráfica 2  
Emisores de ABS, % a/a, desest.



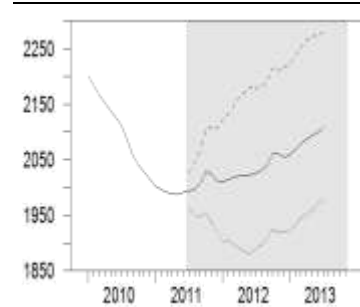
Fuente: BBVA Research. Nota: ajust. según FASB

Gráfica 3  
Compañías financieras, % a/a, desest.



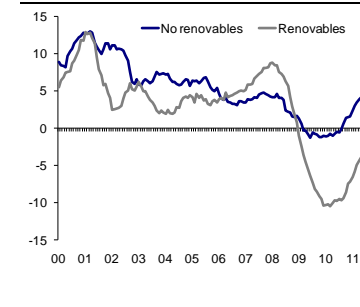
Fuente: BBVA Research. Nota: ajust. según FASB

Gráfica 4  
Crédito al consumo, excluyendo los públicos, en miles de millones de \$



Fuente: BBVA Research. Nota: ajustado según FASB

Gráfica 5  
Tipos de crédito pendientes, % a/a, desest.



Fuente: Reserva Federal

Cuadro 1  
Cuadro resumen, % a/a, desest., ajust. FASB

Categoría	Actual	Previsión
Bancos y ahorros	-5.18%	-5.39%
Emisores de ABS	-4.66%	-3.79%
Compañías financieras	-10.67%	-11.08%
<b>Total</b>	<b>-6.29%</b>	<b>-6.28%</b>

Nota: el total excluye créditos públicos y no financieros

Fuente: BBVA Research