



Inflación en agosto: caída anual por el desvanecimiento de presiones en los precios de los alimentos procesados. Sin presiones de demanda

General: Observada: 0.16% m/m vs. BBVA:0.17% m/m Consenso:0.21% m/m
Subyacente: Observada: 0.12% m/m vs. BBVA:0.16% m/m Consenso:0.14% m/m

La inflación del mes agosto confirmó la sorpresa bajista de la primera quincena dado el aumento marginal de los precios de los alimentos procesados. El núcleo de la inflación se mantiene muy acotado por la falta de presiones de demanda sobre los precios

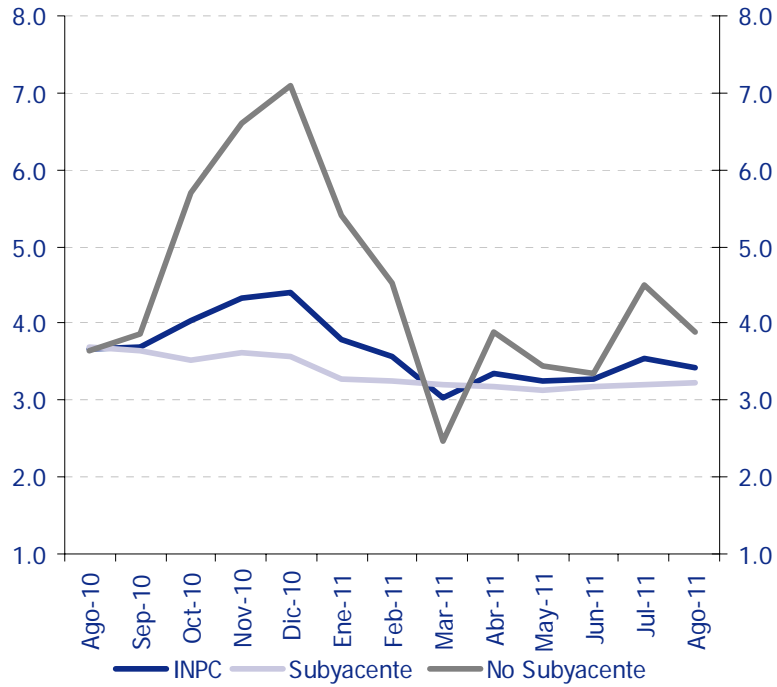
- La inflación de agosto resultó menor a lo esperado por el mercado (0.21% m/m) y en línea con el pronóstico de BBVA Research (0.17% m/m). En términos anuales se redujo de 3.55% a 3.42%, debido a la desaceleración de los precios de las mercancías y de la inflación no subyacente.
- La inflación subyacente se mantuvo estable anualmente en 3.2%, esto se debe a que el desempeño favorable de los precios de las mercancías se vio compensado por la aceleración de la inflación anual de la educación, de 4.4 a 4.9 en agosto. Si bien algunos precios subyacentes como los de la educación muestran rigideces a la baja, estimamos que la inflación subyacente se mantendrá acotada por largo tiempo gracias a la ausencia de presiones de demanda.
- La inflación no subyacente aumentó 0.3% m/m con lo cuál en términos anuales se redujo de 4.5% a 3.9%, este buen desempeño se debe principalmente a una desaceleración de los precios de los productos agropecuarios los cuales pasaron de 5.6% a/a en julio a 4.4% a/a en agosto. Estimamos que la inflación se ubicará al cierre del año en torno a 3.5% sin embargo existe un sesgo a la baja a este pronóstico en caso de una ralentización más intensa del gasto, que limitaría aún más el potencial traspaso de aumentos de costos a los consumidores finales.

Inflación (Var. % a/a y m/m)					
	Var. % m/m			Var. % a/a	
	Ago-11	Consenso	BBVA	Jul-11	Ago-11
INPC	0.16	0.21	0.17	3.55	3.42
Subyacente	0.12	0.14	0.16	3.19	3.22
No Subyacente	0.29	0.44	0.20	4.51	3.90

Fuente: BBVA Research con datos de INEGI

Inflación general y componentes (Var. % a/a)

Fuente: BBVA Research con datos de Banxico



Inflación general y componentes (Var. % m/m)

Fuente: BBVA Research con datos de Banxico

