

Observatorio Económico

México

Construcción

El sector sigue creciendo al inicio del segundo semestre y por arriba de la economía.

12 de septiembre de 2011
Análisis Económico

Samuel Vázquez
samuel.vazquez@bbva.bancomer.com

Fernando Balbuena
fernando.balbuena@bbva.bancomer.com

- En julio de 2011, la industria de la construcción creció 4.4% a tasa anual en series desestacionalizadas; la edificación creció 3.9% y la obra civil 5.3%.
- La construcción presenta una tasa de crecimiento anual mayor al de la economía en su conjunto.
- El empleo en el sector sigue creciendo, así como la formación bruta de capital, por lo que se espera se mantenga el crecimiento de la industria.

La industria recupera su ritmo de crecimiento en el segundo trimestre.

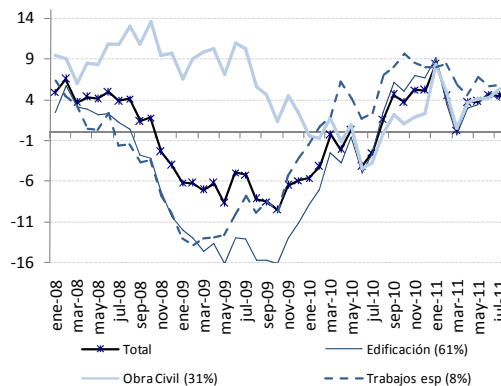
La industria de la construcción inicia el segundo semestre del año creciendo. En julio la construcción creció el 0.7% respecto al mes anterior y un 4.4% anual en series desestacionalizadas. Los tres componentes de la construcción presentaron tasas mayores al 3.8%, con lo que se confirma el dinamismo de esta industria.

Aunque la industria sigue sin alcanzar los niveles previos a la crisis de 2008, las tasas de crecimiento por arriba de las mostradas por la economía en su conjunto (el crecimiento del IGAE fue de 4.0%, vs. 4.7% de la construcción en junio), permiten pensar en una recuperación continua hacia el primer trimestre de 2012.

Otros indicadores oportunos confirman que el crecimiento continuará.

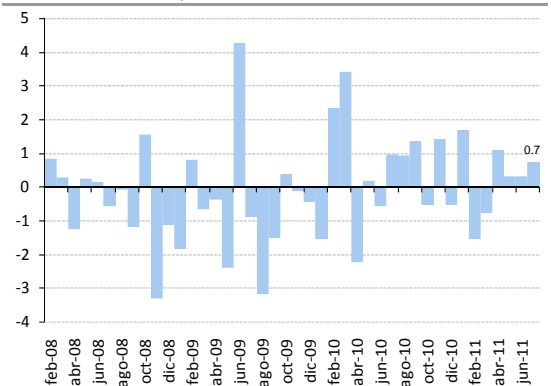
El empleo en la industria sigue creciendo, en junio la tasa de crecimiento fue de 3.8% respecto al mismo mes del año anterior en series desestacionalizadas. Las ventas de cemento han moderado su caída y se espera una recuperación a partir del segundo semestre. Por último, la formación bruta de capital creció en un 2.7% con lo que sustenta que la industria de la construcción mantenga el paso favorable hacia 2012.

Gráfica 1
Industria de la construcción y sus componentes, Var. % anual, AE



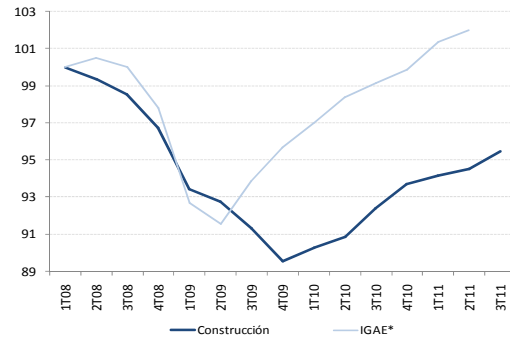
Nota: cifras en paréntesis denotan participación relativa.
AE= series desestacionalizadas
Fuente: BBVA Research con datos del Inegi

Gráfica 2
Industria de la construcción Var. % mensual, AE



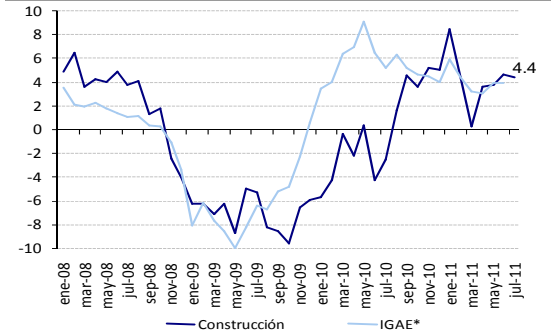
AE= series desestacionalizadas
Fuente: BBVA Research con datos del Inegi

Gráfica 3
**Construcción vs. IGAE,
Índice Ene-08=100, AE**



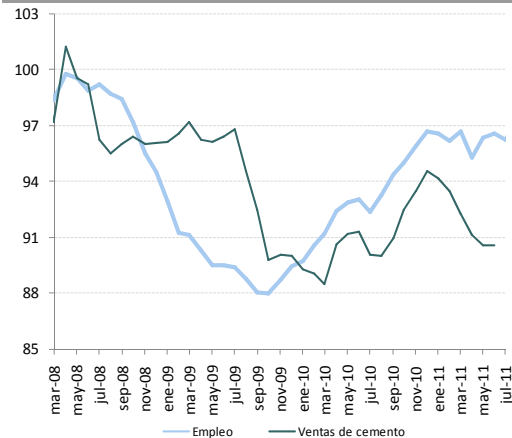
*Para el IGAE cifras a mayo
Fuente: BBVA Research con datos del Inegi

Gráfica 4
**Construcción vs. IGAE,
Var. % anual, AE**



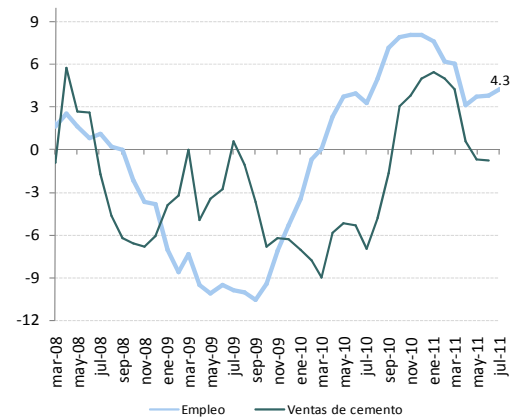
*Para el IGAE cifras a mayo
Fuente: BBVA Research con datos del Inegi

Gráfica 5
**Indicadores oportunos de la construcción,
Índice 1T08=100, AE**



Fuente: BBVA Research con datos del Inegi

Gráfica 6
**Indicadores oportunos de la construcción
Var. % anual, AE**



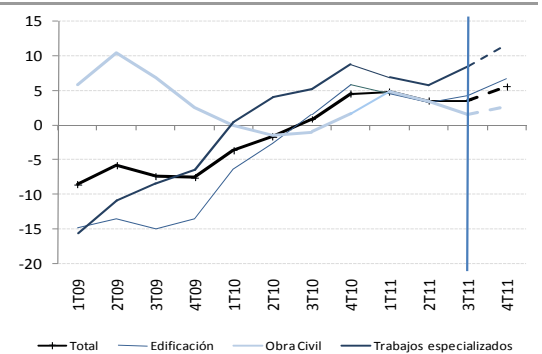
Fuente: BBVA Research con datos del Inegi

Cuadro 1
**Actividad Industrial de la construcción y sus
componentes, Var. % anual real, AE**

	Total	Edificación	Obra Civil	Trabajos especializados
2008	2.7	-0.3	9.9	-0.9
2009	-7.0	-13.9	6.8	-10.0
2010	0.1	-0.3	-0.1	4.7
1T10	-3.4	-6.1	0.2	0.4
2T10	-2.0	-3.1	-1.6	4.0
3T10	1.2	1.9	-0.6	5.8
4T10	4.6	6.2	1.7	8.7
1T11	4.4	4.0	4.5	7.4
2T11	4.0	3.7	3.9	5.6

Fuente: BBVA Research con datos del Inegi

Gráfica 7
**Pronósticos PIB Construcción
Var. % anual real, AE**



Fuente: BBVA Research con datos del Inegi

Aviso Legal

'A Research del Banco Bilbao Vizcaya Argentaria, S.A. (BBVA) y por BBVA Bancomer, S. A., Institución de Banca Múltiple, Grupo Financiero BBVA Bancomer, por su propia cuenta y se suministra sólo con fines de predicciones y recomendaciones que se expresan en este documento se refieren a la fecha que aparece en el mismo, por lo que pueden sufrir cambios como consecuencia de la fluctuación de los mercados. Las recomendaciones contenidas en este documento se basan en información que ha sido obtenida de fuentes estimadas como fidedignas pero ninguna garantía, expresa o implícita, se concede por BBVA sobre este documento no constituye una oferta ni una invitación o incitación para la suscripción o compra de valores.'